

# CONSOLIDADO ESTATÍSTICO

DEZEMBRO DE 2009

## Destaque

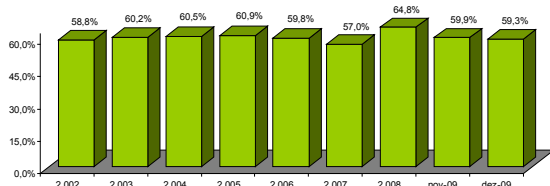
No ano de 2009 os fundos de pensão atingiram a expressiva rentabilidade de 21,5% no consolidado das carteiras. A Renda Fixa, com 59,3% dos ativos, proporcionou retorno de 11,9% e a Renda Variável, que fechou o ano com alocação de 33,3 % dos recursos, rentabilizou 45,5%. A rentabilidade alcançada representa cerca de 207% da necessidade atuarial medida pelo INPC+6% (10,36%).

## Carteira Consolidada por Tipo de Aplicação

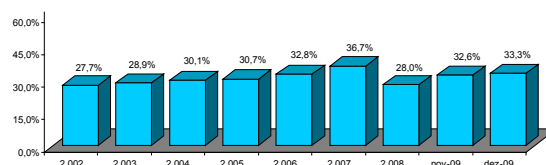
Discriminação	dez/02		dez/03		dez/04		dez/05		dez/06		dez/07		dez/08		nov/09		dez/09	
	R\$ MILHÕES	%	R\$ MILHÕES	%	R\$ MILHÕES	%	R\$ MILHÕES	%	R\$ MILHÕES	%	R\$ MILHÕES	%	R\$ MILHÕES	%	R\$ MILHÕES	%	R\$ MILHÕES	%
Títulos públicos	22.471	13,3	27.419	12,7	29.871	11,7	35.818	12,1	43.972	12,5	64.925	14,9	79.988	19,1	85.987	17,8	86.749	17,6
Depósito a prazo	3.808	2,3	2.680	1,2	2.284	0,9	3.340	1,1	3.689	1,0	3.633	0,8	8.219	2,0	8.444	1,8	8.460	1,7
Fundos de investimentos - RF	69.089	41,0	96.343	44,6	119.101	46,6	137.098	46,4	158.252	44,9	174.154	40,0	177.475	42,3	188.268	39,1	190.016	38,6
Debêntures	3.733	2,2	3.707	1,7	3.467	1,4	3.428	1,2	4.632	1,3	5.590	1,3	5.861	1,4	5.918	1,2	6.402	1,3
Ações	26.684	15,8	40.968	19,0	51.188	20,0	59.975	20,3	73.848	21,0	90.451	20,8	54.381	13,0	81.914	17,0	82.800	16,8
Fundos de investimentos - RV	20.067	11,9	21.536	10,0	25.908	10,1	30.772	10,4	41.805	11,9	69.563	16,0	62.925	15,0	75.114	15,6	80.952	16,4
Imóveis	11.330	6,7	11.601	5,4	11.565	4,5	11.836	4,0	11.662	3,3	11.510	2,6	12.915	3,1	13.939	2,9	14.652	3,0
Empréstimo a participantes	3.190	1,9	3.992	1,8	4.883	1,9	5.650	1,9	6.519	1,9	7.426	1,7	8.510	2,0	9.808	2,0	9.872	2,0
Financiamento imobiliário	3.438	2,0	3.365	1,6	3.015	1,2	2.483	0,8	2.325	0,7	2.083	0,5	2.182	0,5	2.063	0,4	2.037	0,4
Oper. c/patrocinadoras	76	0,0	77	0,0	78	0,0	72	0,0	63	0,0	12	0,0	12	0,0	7	0,0	7	0,0
Outros	4.612	2,7	4.492	2,1	4.429	1,7	4.777	1,6	5.429	1,5	6.423	1,5	6.763	1,6	10.587	2,2	10.185	2,1
<b>Total</b>	<b>168.498</b>	<b>100</b>	<b>216.180</b>	<b>100</b>	<b>255.788</b>	<b>100</b>	<b>295.250</b>	<b>100</b>	<b>352.196</b>	<b>100</b>	<b>435.770</b>	<b>100</b>	<b>419.229</b>	<b>100</b>	<b>482.049</b>	<b>100</b>	<b>492.134</b>	<b>100</b>

## Evolução dos Ativos por Tipo de Investimento

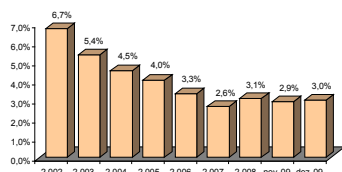
### Renda Fixa



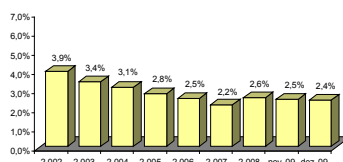
### Renda Variável



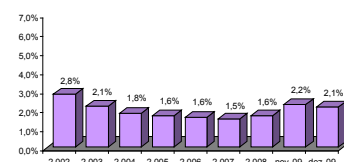
### Imóveis



### Empréstimos



### Outros



## Origem das Reservas dos Fundos de Pensão

Setores	(R\$ MILHÕES)								
	dez/02	dez/03	dez/04	dez/05	dez/06	dez/07	dez/08	nov/09	dez/09
<b>Financeiro</b>	<b>79.310</b>	<b>105.720</b>	<b>127.139</b>	<b>147.807</b>	<b>181.220</b>	<b>235.220</b>	<b>215.154</b>	<b>248.313</b>	<b>255.744</b>
<b>Serviços</b>	<b>47.160</b>	<b>58.128</b>	<b>67.779</b>	<b>77.252</b>	<b>85.847</b>	<b>99.596</b>	<b>103.376</b>	<b>117.600</b>	<b>118.652</b>
<b>Industrial</b>	<b>42.028</b>	<b>52.332</b>	<b>60.870</b>	<b>70.191</b>	<b>85.129</b>	<b>100.955</b>	<b>100.700</b>	<b>116.137</b>	<b>117.738</b>
- Petroquímica	19.284	22.784	26.089	29.950	34.187	41.032	41.526	46.239	47.233
- Siderúrgica	8.013	10.837	12.896	14.783	18.037	22.303	21.130	26.009	26.200
- Máquinas e equipamentos	3.055	4.020	4.882	5.747	7.991	9.500	9.433	10.654	10.774
- Química	3.692	4.818	5.837	6.844	8.814	9.733	9.671	11.188	11.297
- Eletro eletrônica	1.565	1.908	2.159	2.472	3.264	3.806	3.628	4.509	4.556
- Automobilística	1.998	2.547	2.855	3.114	4.091	4.373	4.646	5.321	5.359
- Alimentícia	1.462	1.866	2.091	2.447	2.985	3.531	3.691	4.242	4.282
- Mineração	286	309	362	445	809	961	1.042	1.152	1.162
- Bebidas	591	730	892	1.009	1.182	1.337	1.351	1.547	1.557
- Outros	2.082	2.513	2.808	3.379	3.769	4.377	4.585	5.276	5.318
<b>Total</b>	<b>168.498</b>	<b>216.180</b>	<b>255.788</b>	<b>295.250</b>	<b>352.196</b>	<b>435.770</b>	<b>419.229</b>	<b>482.049</b>	<b>492.134</b>

# Ranking dos Investimentos

	FUNDOS DE PENSÃO	INVESTIMENTOS R\$-MIL	PARTICIPANTES ATIVOS*	DEPENDENTES*	ASSISTIDOS*
1	PREVI	142.461.953	85.926	244.947	83.395
2	PETROS	45.643.656	64.076	201.552	54.966
3	FUNCEF	38.744.212	65.239	186.588	28.399
4	FUNDAÇÃO CESP	16.482.498	17.408	79.443	31.360
5	VALIA	11.871.163	51.175	177.277	21.007
6	ITAUBANCO	10.634.230	30.221	6.161	5.718
7	SISTEL	10.305.403	2.149	45.725	25.663
8	BANESPREV	9.017.743	7.554	34.013	21.791
9	CENTRUS	8.605.207	120	1.724	1.679
10	FORLUZ	8.122.509	10.668	45.494	12.072
11	REAL GRANDEZA	7.245.000	5.648	23.356	6.858
12	FAPES	6.288.339	2.206	4.776	1.473
13	POSTALIS	5.146.750	181.569	466.976	16.427
14	FUNDAÇÃO COPEL	5.056.011	9.090	20.282	6.183
15	HSBC FUNDO DE PENSÃO	4.262.190	64.598	78.567	7.270
16	TELOS	4.070.878	7.167	22.988	6.126
17	VISAOPREV	4.010.322	14.131	19.064	4.202
18	ELETROCEEE	3.970.692	6.475	14.566	7.112
19	CX EMPR USIMINAS	3.862.689	16.458	35.337	10.411
20	FUNDAÇÃO ATLANTICO	3.860.196	12.914	36.288	7.397
21	FACHESF	3.652.988	5.703	33.475	7.428
22	IBM	3.649.640	11.659	14.864	1.159
23	CBS	3.479.832	11.464	37.768	19.883
24	ECONOMUS	3.412.817	13.692	18.978	4.697
25	GERDAU	2.919.683	20.970	34.248	1.539
26	FUNBEP	2.719.154	2.153	9.093	5.058
27	SERPROS	2.535.011	8.279	20.517	2.933
28	FUNDAÇÃO BANRISUL	2.504.532	8.120	21.565	5.253
29	CERES	2.471.932	9.867	34.272	5.412
30	ELETROS	2.389.771	2.459	6.442	1.703
31	FUNDAÇÃO REFER	2.368.895	5.609	47.358	39.685
32	CAPEF	2.167.608	2.441	9.420	4.479
33	PSS	2.037.483	5.544	16.967	3.751
34	CITIPREVI	1.831.688	12.449	31.109	602
35	FIBRA	1.763.152	1.476	3.935	1.106
36	FUNDAÇÃO 14	1.740.822	4.451	16.164	1.484
37	CELOS	1.697.971	4.465	10.600	4.042
38	MULTIPREV	1.676.824	24.628	63.254	589
39	ATTILIO FONTANA	1.623.803	15.059	39.558	4.356
40	ELOS	1.611.222	1.393	5.937	2.593
41	UNILEVERPREV	1.607.317	12.963	16.456	994
42	GEAP	1.603.826	70.626	171.129	0
43	FUNDAÇÃO ITAUSA	1.592.409	9.247	14.152	822
44	FUSESC	1.554.986	3.777	12.655	4.882
45	INFRAPREV	1.476.285	9.831	12.784	2.530
46	VOLKSWAGEN	1.449.584	26.903	46.005	1.763
47	PREVIMINAS	1.425.130	23.963	42.630	3.948
48	FEMCO	1.406.909	6.001	26.240	9.221
49	FUNSSSEST	1.367.044	4.588	12.177	1.564
50	SABESP	1.348.454	17.000	41.905	4.400
51	BRASLIGHT	1.327.609	3.825	10.083	6.345
52	INSTITUTO AMBEV	1.314.789	4.030	7.543	1.572
53	FUNDAÇÃO BRTPREV	1.287.664	1.476	6.313	4.348
54	PRECE	1.284.077	5.510	16.376	6.984
55	PREVINORTE	1.264.002	4.741	7.613	1.126
56	BANDEPREV	1.254.786	377	3.034	1.746
57	HOLANDAPREVI	1.248.554	35.473	53.059	247
58	PREVIRB	1.229.840	551	2.006	1.439
59	FAELBA	1.162.887	2.906	11.553	1.423
60	BB PREVIDENCIA	1.114.958	60.831	33.455	1.052
61	FUNEPP	1.017.517	12.267	38.040	1.410
62	PREBEG	997.855	607	2.407	1.411
63	METRUS	977.349	8.011	17.999	1.948
64	JOHNSON & JOHNSON	975.198	5.471	7.933	534
65	IHPREV	940.300	19.838	29.689	1.157
66	REGIUS	932.960	2.110	3.233	793
67	AERUS	920.608	8.368	14.361	1.314
68	PREVDOW	882.391	2.531	4.883	294
69	NUCLEOS	861.371	2.623	5.968	958
70	SANPREV	836.846	6.437	8.839	378
71	FASC	833.581	8.039	11.331	573
72	PREVI-SIEMENS	810.034	12.094	18.685	468
73	BANESES	806.411	2.052	8.750	1.872
74	FUNDAÇÃO PROMON	798.706	1.243	3.218	572
75	PRHOSPER	797.876	3.989	6.472	1.685

	FUNDOS DE PENSÃO	INVESTIMENTOS R\$-MIL	PARTICIPANTES ATIVOS*	DEPENDENTES*	ASSISTIDOS*
76	FIPECO	787.603	3.295	9.258	366
77	MULTIPLA	768.564	9.628	9.598	388
78	SAO RAFAEL	765.748	4.344	5.755	477
79	BRASILETROS	762.862	1.413	5.439	2.909
80	UBB PREV	761.617	10.360	15.824	395
81	MULTIPENSIONS	739.352	28.592	39.047	506
82	PREVI-ERICSSON	710.716	2.044	3.056	411
83	FORD	709.383	11.362	16.006	1.147
84	BASES	700.053	1.051	3.240	1.381
85	FACEB	676.948	1.005	2.946	1.001
86	ECOS	673.614	201	896	786
87	PREVIBAYER	670.924	1.506	3.707	1.197
88	FUSAN	663.971	6.100	12.834	2.188
89	SAO BERNARDO	654.622	9.336	18.703	1.483
90	REDEPREV	650.519	5.843	14.690	1.587
91	ODEPREV	649.975	7.051	9.686	68
92	FAELCE	648.980	1.311	4.703	2.263
93	SARAH PREVIDENCIA	629.165	4.605	9.979	50
94	DESBAN	623.530	501	1.720	393
95	ARUS	618.990	4.257	8.024	562
96	ACEPREV	586.282	3.346	11.933	645
97	AGROS	575.361	4.176	13.878	797
98	PREVUNIAO	574.308	5.363	11.617	558
99	PREVI NOVARTIS	570.183	2.625	6.175	399
100	BASF	566.967	3.793	11.693	243
101	FUNDAÇÃO CORSAN	547.664	4.177	12.370	2.705
102	FUNSEJEM	527.822	26.421	43.949	246
103	PREVIBOSCH	527.284	14.560	23.112	556
104	PREVISC	511.842	6.030	7.373	943
105	PREVID EXXON	493.465	1.913	4.122	362
106	PREVIG	491.475	1.162	2.808	465
107	CARGILLPREV	490.037	35.378	42.670	132
108	ISBRE	488.491	433	1.261	357
109	PREVHAB	479.302	51	734	618
110	ENERPREV	474.884	nd	nd	nd
111	CELPOS	474.090	1.824	5.792	3.300
112	COMSHELL	472.804	1.262	2.330	376
113	PREVEME	452.951	3.188	5.996	311
114	SYNGENTA PREVI	442.490	1.550	2.173	170
115	CIBRIUS	440.174	1.610	5.230	1.393
116	ABRILPREV	410.031	8.499	12.270	215
117	FUNDAMBRAS	401.540	2.916	5.474	307
118	PREVDATA	386.440	2.192	4.458	1.229
119	ITAUBANK	380.774	4.875	7.508	89
120	ELETRA	362.786	2.388	6.374	1.224
121	FUNDIAGUA	355.543	2.644	7.572	984
122	PREVICAT	346.892	5.279	12.648	421
123	SAO FRANCISCO	341.326	879	1.899	722
124	WEG	340.211	17.538	13.004	103
125	DUPREV	334.571	1.866	2.567	148
126	PREVSAN	333.323	2.394	5.438	1.459
127	IAJA	329.441	4.283	7.575	855
128	SERGUS	325.887	1.164	2.272	291
129	COMPREV	320.748	2.720	7.295	1.959
130	GEBSA-PREV	320.041	9.235	13.950	104
131	UNISYS PREVI	299.640	1.239	4.415	47
132	GOODYEAR	299.206	6.286	7.013	177
133	MB PREV	286.453	12.990	26.044	174
134	PLANEJAR	283.633	2.454	2.856	280
135	CABEC	280.088	583	2.995	693
136	ENERSUL	279.144	733	2.957	353
137	ITAU MULTIPATROC.	275.641	4.323	9.042	391
138	DERMINAS	273.633	8.365	11.890	3.446
139	SUPREV	268.248	1.379	3.986	1.184
140	PORTUS	263.391	2.440	15.510	9.715
141	INDUSPREVI	261.309	3.695	6.675	436
142	FUNDAÇÃO BEMGEPREV	258.887	0	0	1.347
143	CAPAF	258.363	976	6.152	2.498
144	PREVIKODAK	257.175	600	1.930	437
145	MAIS VIDA PREV	254.252	2.318	3.516	29
146	GASIOUS	249.574	124	1.177	1.110
147	FUNTERRA	249.170	276	390	89
148	PREVICOKE	242.432	626	1.807	116
149	MENDESPREV	241.704	377	1.206	344
150	CAPESESP	238.394	78.567	71.005	515

# Ranking dos Investimentos

FUNDOS DE PENSÃO	INVESTIMENTOS R\$-MIL	PARTICIPANTES ATIVOS*	DEPENDENTES*	ASSISTIDOS*	
151	FABASA	222.690	3.479	11.061	233
152	EDS PREV	220.664	3.551	5.076	30
153	FAPERS	219.771	1.502	4.882	578
154	PREVISCANIA	218.488	2.760	4.682	137
155	BUNGEPREV	218.045	11.240	14.820	118
156	SEBRAE PREVIDENCIA	216.519	3.875	1.142	34
157	PREVIM-MICHELIN	213.636	23.963	42.630	3.948
158	SPASAPREV	211.556	16.495	18.254	182
159	P&G PREV	211.106	3.312	5.144	141
160	VIKINGPREV	205.663	3.475	5.629	71
161	ULTRAPREV	200.691	6.856	10.990	54
162	KRAFT PREV	199.956	7.369	10.868	193
163	FFMB	199.062	3.206	5.398	554
164	DANAPREV	194.989	6.215	9.441	59
165	MAGNUS	192.252	3.483	5.957	207
166	FGV-PREVI	192.176	1.206	1.197	75
167	FIOPREV	190.761	4.623	7.440	312
168	PREVCUMMINS	189.006	1.600	2.105	69
169	FAPA	187.739	915	2.698	304
170	PREVINDUS	182.103	3.988	8.626	1.155
171	LILLY PREV	178.408	649	984	122
172	TEXPREV	175.983	901	1.633	117
173	FASERN	173.567	737	2.820	354
174	PREVMON	172.040	2.164	6.185	45
175	CIFRAO	170.284	658	2.028	844
176	CAPOF	168.773	280	1.218	430
177	PERDIGAO	161.593	20.822	20.377	87
178	QUANTA PREVIDENCIA	159.617	8.046	13.878	0
179	LANXESSPREV	158.884	455	1.335	438
180	PORTOPREV	157.732	2.580	2.376	21
181	FAECES	157.254	1.124	2.313	618
182	MSD PREV	148.202	899	1.389	35
183	PFIZER PREV	144.096	1.746	1.940	58
184	RANDONPREV	143.638	11.044	16.371	68
185	SOMUPP	142.628	0	100	156
186	PREV PEPSICO	140.702	10.533	18.216	45
187	INSTITUTO GEIPREV	139.036	148	567	273
188	RBS PREV	132.540	6.349	5.043	66
189	VOITH PREV	129.496	2.190	3.329	43
190	PREVIP	129.132	2.632	5.219	69
191	FACEPI	126.576	971	3.750	700
192	CARBOPREV	124.018	416	724	19
193	SUPRE	122.911	562	1.380	216
194	FASCEMAR	119.286	1.244	3.000	717
195	BAYERPREV	118.062	1.712	4.080	107
196	CASFAM	117.090	2.031	4.494	1.006
197	MERCAPREV	115.709	1.153	2.167	18
198	ALSTOM	105.825	2.276	3.178	19
199	HSBC INSTITUIDOR	96.893	9.730	1.732	74
200	AVONPREV	96.678	6.428	5.436	104
201	PREVICEL	96.475	842	818	57
202	SIAS	96.474	9.346	8.722	1.139
203	FUCAP	95.030	1.568	1.675	272
204	AZENPREV	90.969	1.637	2.599	12
205	MAUA PREV	90.806	1.503	2.274	73
206	FUNDAÇÃO GAROTO	86.164	3.624	7.739	162
207	PREVBEP	85.042	97	313	113
208	FMC PREV	84.309	1.644	2.712	23
209	WYETH PREV	81.515	1.004	1.359	64
210	ROCHEPREV	81.360	1.510	2.616	17
211	ALPHA	80.373	1.264	1.692	144
212	POUPREV	76.633	1.043	555	9
213	VISTEON	74.356	nd	nd	nd
214	RECKITTPREV	74.032	820	1.196	53
215	UTC PREV	73.106	3.640	5.487	12

FUNDOS DE PENSÃO	INVESTIMENTOS R\$-MIL	PARTICIPANTES ATIVOS*	DEPENDENTES*	ASSISTIDOS*	
216	OABPREV - RJ	70.974	3.281	3.292	13
217	OABPREV-SP	69.874	11.661	11.869	4
218	FACOPAC	69.313	1.813	3.003	71
219	PREVIMA	65.447	444	723	8
220	SWPREV	64.542	1.626	1.693	40
221	BANORTE	62.799	7	436	603
222	FUNASA	59.528	483	1.477	772
223	CAFBEP	57.271	875	1.845	342
224	INERGUS	55.995	1.053	1.831	460
225	PREV TOKIO MARINE	54.502	216	293	22
226	PREVYASUDA	54.409	271	279	79
227	KPMG PREV	52.389	2.146	3.170	33
228	FUMPRESC	48.510	792	1.331	329
229	CAGEPREV	46.017	980	1.545	20
230	DC PREV	45.716	142	275	8
231	MESSIUS	45.171	518	662	36
232	NALCOPREV	44.128	746	488	4
233	FAPECE	43.755	295	699	151
234	PREVI-FIERN	40.805	606	485	138
235	TECHNOS	39.929	1.055	2.510	1
236	BOTICARIO PREV	39.735	962	80	6
237	PREV-CHEVRON	38.349	143	287	29
238	PREVILEAF	37.895	757	1.284	13
239	CAVA	37.519	3.180	0	613
240	CARFEPE	37.235	2.634	3.305	24
241	COFAPREV	34.663	6.038	9.450	506
242	PREVUNISUL	34.619	915	1.008	50
243	OABPREV-SC	34.262	2.248	2.257	12
244	OABPREV-PR	33.499	3.580	6.070	10
245	J&HPP	31.038	127	98	36
246	OABPREV-MG	26.330	3.346	1.494	6
247	FUCAE	25.561	4.459	8.234	0
248	FUNCASAL	24.186	912	2.386	481
249	OABPREV-NORDESTE	23.019	nd	nd	nd
250	SILLIUS	21.094	95	661	280
251	COHAPREV	20.325	278	452	0
252	OABPREV-GO	16.842	1.050	2.218	0
253	ALBAPREV	16.508	nd	nd	nd
254	MERCER PREV	12.497	301	457	1
255	OABPREV-RS	11.517	nd	nd	nd
256	MONGERAL	10.931	428	701	6
257	URANUS	10.393	6	21	66
258	JUSPREV	9.620	0	0	0
259	FUNDOPARANA	9.278	nd	nd	nd
260	CASANPREV	8.873	nd	nd	nd
261	CENTRUS MT	8.084	678	2.005	165
262	MAPPIN	7.878	3.463	2.895	37
263	PREVILLOYDS	5.372	10	22	12
264	APCDPREV	3.996	nd	nd	nd
265	FUNPADEPAR	3.592	109	291	100
266	ALEPEPREV	3.481	nd	nd	nd
267	ANABBPREV	1.943	nd	nd	nd
268	SANTANDER MULTI	1.802	195	252	0
269	FECOMERCIO	1.770	378	756	0
270	ORIOUS	1.709	0	32	53
271	PRODUBAN	1.249	30	67	185
272	CABEA	1.046	358	1.164	189
273	CNBPREV	568	nd	nd	nd
274	CIASPREV	493	nd	nd	nd
275	PREVIBAN	349	71	289	126
276	CREMERPREV	4	0	0	0

## TOTAL INFORMADO

Programa de Investimento (R\$ -mil)	484.611.851
Participantes Ativos*	1.965.758
Dependentes*	4.092.020
Assistidos*	640.272

## TOTAL ESTIMADO

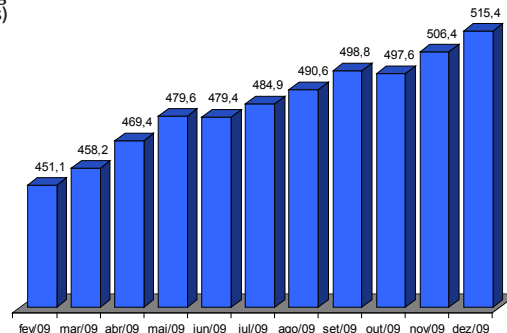
Programa de Investimento (R\$ -mil)	492.133.615
Participantes Ativos*	2.214.714
Dependentes*	4.422.625
Assistidos*	655.059

# Crescimento dos Investimentos (R\$ MILHÕES)

Período	Investimentos		Variação	* Variação
	Inicial	Final		Acumulada (a. a.)
2002	154.578	168.498	9,0%	9,0%
2003	168.498	216.180	28,3%	18,3%
2004	216.180	255.788	18,3%	18,3%
2005	255.788	295.250	15,4%	17,6%
2006	295.250	352.196	19,3%	17,9%
2007	352.196	435.770	23,7%	18,9%
2008	435.770	419.229	-3,8%	15,3%
dez/09	419.229	492.134	17,4%	15,6%

\* Média até o limite de cada ano.

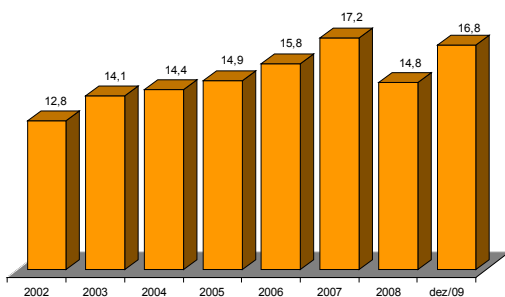
# Evolução dos Ativos\* (R\$ Bilhões)



Fonte: Abrapp  
O ativo representa o disponível + realizável + permanente

\* Valor estimado

## ATIVOS EFPC X PIB (%)



Fonte: IBGE / ABRAPP

## ATIVOS X PIB

Ano	Ativos das EFPCs (R\$ milhões)	PIB (R\$ milhões)
2002	189.280	1.477.822
2003	240.139	1.699.948
2004	280.517	1.941.498
2005	320.200	2.147.239
2006	374.726	2.369.797
2007	456.565	2.661.344
2008	444.822	3.004.881
dez/09	515.392	3.071.767*

\*IV trim. de 2008 e I, II e III trim. de 2009

## QUADRO COMPARATIVO REGIONAL

Regional *	Quantidade de Entidades **	%	Investimento (R\$ Mil)	%	Ativos	%	Dependentes	%	Assistidos	%
Centro-Norte	40	10,8%	77.288.229	15,7%	442.921	20,0%	1.025.198	23,2%	100.952	15,4%
Leste	20	5,4%	16.638.242	3,4%	98.311	4,4%	211.587	4,8%	40.341	6,2%
Nordeste	31	8,4%	13.413.931	2,7%	83.687	3,8%	186.823	4,2%	30.264	4,6%
Sudeste	65	17,6%	258.603.784	52,5%	491.092	22,2%	1.187.238	26,8%	304.191	46,4%
Sudoeste	153	41,4%	96.221.310	19,6%	910.135	41,1%	1.488.589	33,7%	132.284	20,2%
Sul	61	16,5%	29.968.119	6,1%	188.568	8,5%	323.190	7,3%	47.027	7,2%
<b>Total</b>	<b>370</b>	<b>100,0%</b>	<b>492.133.615</b>	<b>100,0%</b>	<b>2.214.714</b>	<b>100,0%</b>	<b>4.422.625</b>	<b>100,0%</b>	<b>655.059</b>	<b>100,0%</b>

\* Composição Regional: Centro-Norte - RO, AM, RR, AP, GO, DF, AC, MA, MT, MS, PA, PI e TO. Leste - MG. Nordeste - AL, BA, CE, PB, PE, RN e SE. Sudeste - RJ e ES. Sudoeste - SP. Sul - PR, SC e RS.  
\*\* Fonte: Previdência Complementar Estatística Mensal Out/09 - SPC

## DEMONSTRATIVO DE BENEFÍCIOS\* R\$ Mil

Tipo	Valor	Quant	Valor Médio Mensal <sup>1</sup>
Aposentadorias - Prestação Continuada	1.314.703	464.813	2.828
Tempo de Contribuição e Idade	63.245	29.372	2.153
Tempo de Contribuição	867.894	228.930	3.791
Idade	21.073	11.951	1.763
Invalidez	68.863	52.932	1.301
Antecipada	151.874	83.708	1.814
Postergada	2.686	2.854	941
Proporcional Diferida	12.651	6.156	2.055
Especial	126.416	48.910	2.585
Pensões	165.039	122.147	1.351

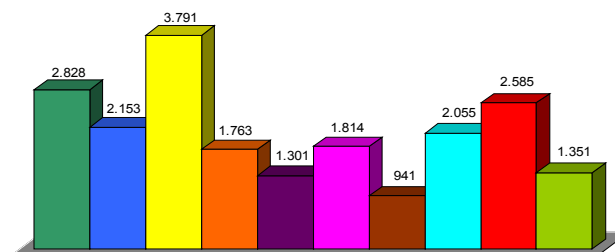
<sup>1</sup> média dos valores acumulados no período em R\$.

\*Valores médios ao mês até Junho/08

Fonte: ABRAPP

\*Valores médios ao mês até Junho/08

## Valor Médio Mensal\*



■ Aposentadorias - Prestação Continuada ■ Tempo de Contribuição e Idade  
■ Tempo de Contribuição ■ Idade  
■ Invalidez ■ Antecipada  
■ Postergada ■ Proporcional Diferida  
■ Especial ■ Pensões