

DESTAQUES - JAN/15

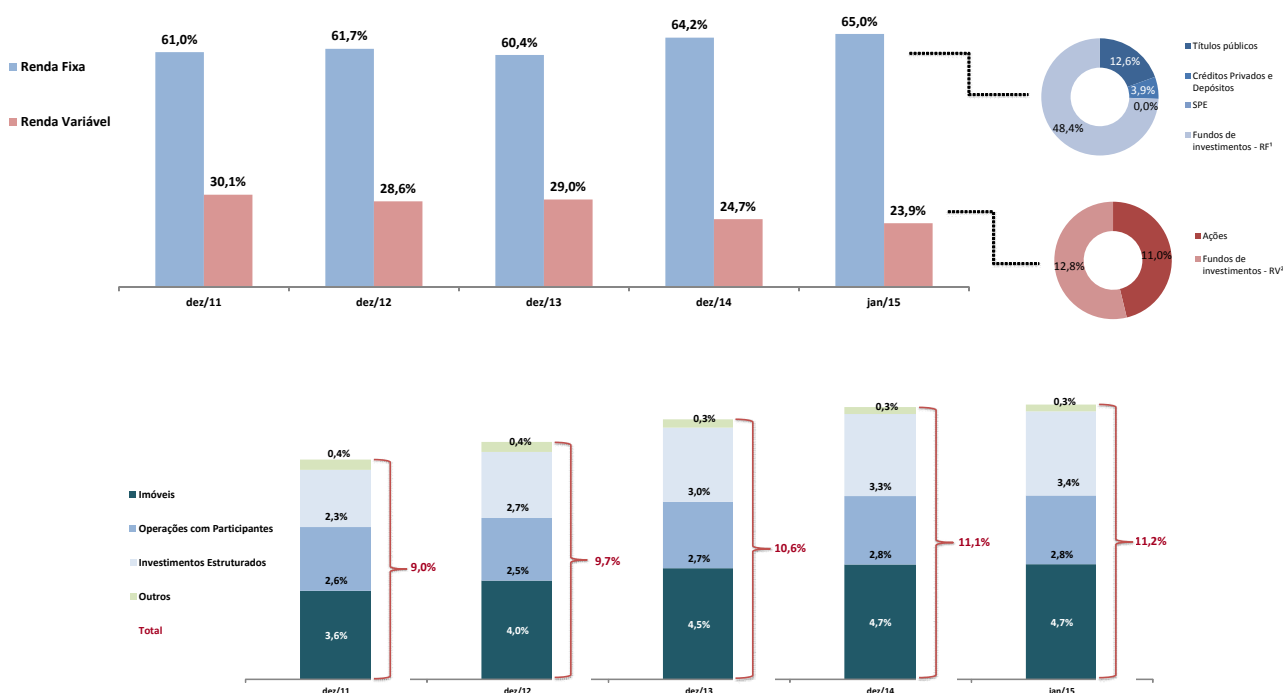
Em janeiro, a carteira consolidada dos Fundos de Pensão obteve rentabilidade de 0,45%, inferior a TJP (Taxa de Juros Padrão) que foi de 1,95% (INPC + limite superior de 5,65% a.a. considerando 10 anos). A alocação em Renda Fixa aumentou nos últimos dois anos e está similar ao registrado em 2008. Representa atualmente, 65% dos ativos e o retorno alcançado foi de 1,68% (a melhor rentabilidade obtida dentre os segmentos no mês de janeiro). A Renda Variável, que fechou o mês com alocação de 23,9% dos recursos, registrou retorno negativo de 2,86. Dentre as novidades do Consolidado deste mês, está a atualização dos valores do PIB, seguindo nova metodologia do IBGE e a inclusão do IMA Geral no quadro de Rentabilidade Estimada.

I. CARTEIRA CONSOLIDADA POR TIPO DE APLICAÇÃO

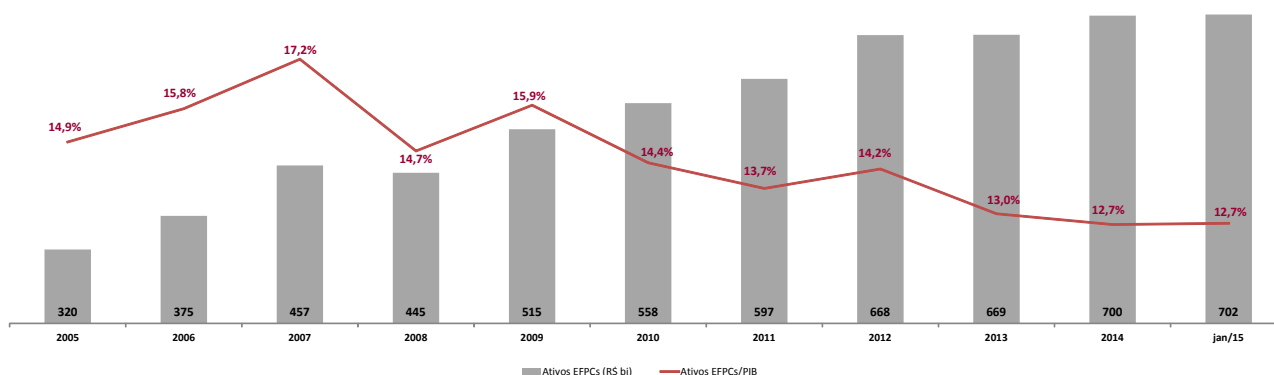
(R\$ milhões)

Discriminação	dez/08	%	dez/09	%	dez/10	%	dez/11	%	dez/12	%	dez/13	%	dez/14	%	jan/15	%
Renda Fixa	271.542	64,8%	291.627	59,3%	321.954	59,8%	349.957	61,0%	396.046	61,7%	386.773	60,4%	431.140	64,2%	437.462	65,0%
Títulos públicos	79.988	19,1%	86.749	17,6%	91.922	17,1%	90.442	15,8%	98.639	15,4%	67.446	10,5%	83.351	12,4%	85.096	12,6%
Créditos Privados e Depósitos	14.079	3,4%	14.862	3,0%	24.211	4,5%	27.508	4,8%	32.619	5,1%	26.672	4,2%	27.099	4,0%	26.541	3,9%
SPE					119	0,0%	193	0,0%	213	0,0%	186	0,0%	160	0,0%	156	0,0%
Fundos de investimentos - RF ¹	177.475	42,3%	190.016	38,6%	205.703	38,2%	231.814	40,4%	264.575	41,2%	292.469	45,7%	320.530	47,7%	325.668	48,4%
Renda Variável	117.306	28,0%	163.753	33,3%	174.902	32,5%	172.420	30,1%	183.621	28,6%	185.755	29,0%	166.267	24,7%	160.666	23,9%
Ações	54.381	13,0%	82.800	16,8%	88.251	16,4%	80.407	14,0%	89.404	13,9%	84.213	13,2%	77.026	11,5%	74.272	11,0%
Fundos de investimentos - RV ²	62.925	15,0%	80.952	16,4%	86.651	16,1%	92.013	16,0%	94.217	14,7%	101.542	15,9%	89.241	13,3%	86.394	12,8%
Investimentos Estruturados	ND	ND	ND	ND	10.634	2,0%	13.347	2,3%	17.282	2,7%	19.355	3,0%	22.467	3,3%	23.084	3,4%
Empresas Emergentes					241	0,0%	360	0,1%	359	0,1%	346	0,1%	304	0,0%	302	0,0%
Participações					9.466	1,8%	11.875	2,1%	15.016	2,3%	16.819	2,6%	19.546	2,9%	20.221	3,0%
Fundo Imobiliário ³					927	0,2%	1.112	0,2%	1.908	0,3%	2.191	0,3%	2.617	0,4%	2.560	0,4%
Imóveis	12.915	3,1%	14.652	3,0%	16.197	3,0%	20.685	3,6%	25.811	4,0%	28.988	4,5%	31.450	4,7%	31.594	4,7%
Operações com participantes	10.692	2,6%	11.909	2,4%	13.412	2,5%	14.909	2,6%	16.352	2,5%	17.291	2,7%	18.705	2,8%	18.829	2,8%
Empréstimo a Participantes	8.510	2,0%	9.872	2,0%	11.468	2,1%	12.995	2,3%	14.593	2,3%	15.685	2,4%	17.217	2,6%	17.346	2,6%
Financiamento imobiliário	2.182	0,5%	2.037	0,4%	1.944	0,4%	1.914	0,3%	1.760	0,3%	1.606	0,3%	1.488	0,2%	1.483	0,2%
Outros⁴	6.774	1,6%	10.192	2,1%	1.317	0,2%	2.411	0,4%	2.613	0,4%	2.165	0,3%	1.901	0,3%	1.872	0,3%
Total	419.229	100%	492.134	100%	538.417	100%	573.729	100%	641.725	100%	640.328	100%	672.054	100%	673.506	100%

Notas: ¹ Inclui Curto Prazo, Referenciado, Renda Fixa, Multimercado, Cambial e FIDC; ² Inclui Ações e Índice de Mercado; ³ Até 2009 consolidado no grupo Imóveis; ⁴ Inclui Dívida Externa, Ações - Companhias Abertas - Exterior, Outros Realizáveis, Derivativos, Outros.

II. EVOLUÇÃO DOS ATIVOS POR TIPO DE INVESTIMENTO


III. EVOLUÇÃO DOS ATIVOS* X PERCENTUAL DO PIB



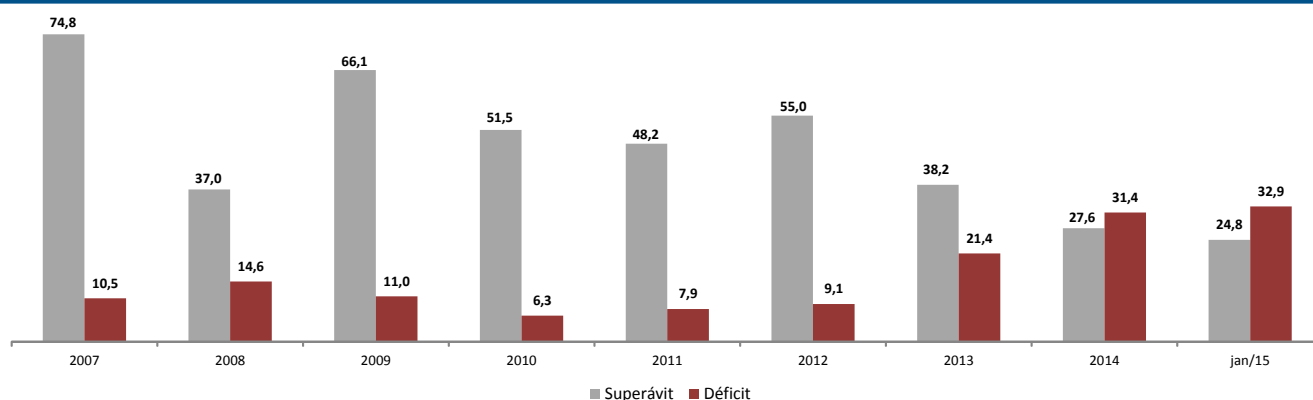
Fonte: IBGE/ABRAPP

O ativo representa o disponível + realizável + permanente
PIB referente ao I, II, III e IV trim. 2014
* Valor estimado

Obs.: Dados do PIB de 2010 à 2014 foram atualizados seguindo os novos valores divulgados pelo IBGE.

IV. EVOLUÇÃO DO SUPERÁVIT E DÉFICIT DAS EFPC (R\$ bilhões)

(R\$ bilhões)



■ Superávit ■ Déficit

V. COMPARATIVO REGIONAL

Regional*	Quantidade de Entidades**	%	Investimento (R\$ milhões)	%	Participantes Ativos	%	Dependentes	%	Assistidos	%
Centro-Norte	38	12,0%	108.874	16,2%	465.758	18,3%	883.247	22,6%	118.705	16,1%
Leste	17	5,4%	26.442	3,9%	80.248	3,2%	131.250	3,4%	46.767	6,4%
Nordeste	26	8,2%	20.138	3,0%	51.766	2,0%	91.919	2,4%	34.512	4,7%
Sudeste	59	18,6%	326.868	48,5%	539.186	21,2%	1.334.288	34,1%	305.856	41,6%
Sudoeste	122	38,5%	147.884	22,0%	1.128.470	44,4%	1.081.942	27,7%	171.453	23,3%
Sul	55	17,4%	43.301	6,4%	277.069	10,9%	386.749	9,9%	58.735	8,0%
Total geral	317	100,0%	673.506	100,0%	2.542.497	100,0%	3.909.395	100,0%	736.028	100,0%

* Composição Regional: Centro-Norte - RO, AM, RR, AP, GO, DF, AC, MA, MT, MS, PA, PI e TO. Leste - MG. Nordeste - AL, BA, CE, PB, PE, RN e SE. Sudeste - RJ e ES. Sudoeste - SP. Sul - PR, SC e RS.

** Fonte: PREVIC Estatística Trimestral - dez/14

VI. COMPARATIVO POR TIPO DE PATROCÍNIO

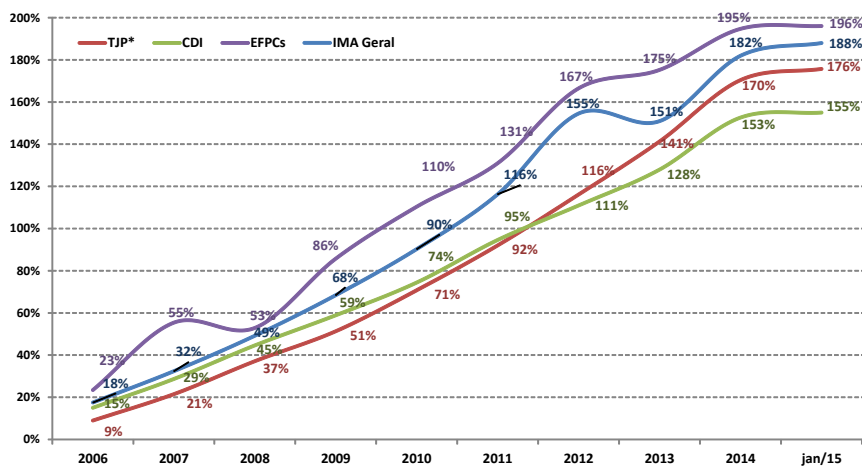
Regional	Quantidade de Entidades*	%	Investimento (R\$ milhões)	%	Participantes Ativos	%	Dependentes	%	Assistidos	%
Instituidor**	20	6,3%	3.141	0,5%	190.774	7,5%	296.517	7,6%	1.221	0,2%
Privado	210	66,2%	246.369	36,6%	1.555.293	61,2%	1.894.700	48,5%	315.883	42,9%
Público	87	27,4%	423.996	63,0%	796.430	31,3%	1.718.178	43,9%	418.924	56,9%
Total	317	100,0%	673.506	100,0%	2.542.497	100,0%	3.909.395	100,0%	736.028	100,0%

* Fonte: PREVIC Estatística Trimestral - dez/14

** As informações de investimento e população se referem também a outros planos de benefício instituídos existentes em Entidades Multipatrocinadas

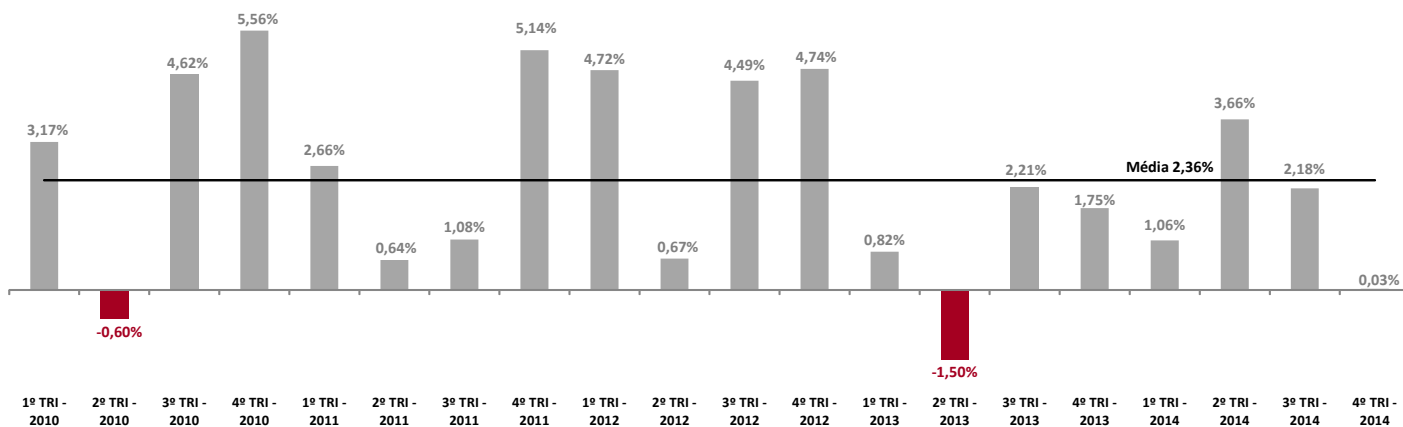
VII. RENTABILIDADE ESTIMADA

Período	TMA/TJP*	CDI	IMA Geral	IBOVESPA	EFPCs
2006	8,98%	15,03%	17,53%	32,93%	23,45%
2007	11,47%	11,87%	12,63%	43,65%	25,88%
2008	12,87%	12,38%	12,69%	-41,22%	-1,62%
2009	10,36%	9,88%	12,90%	82,66%	21,50%
2010	12,85%	9,77%	12,98%	1,04%	13,26%
2011	12,44%	11,58%	13,65%	-18,11%	9,80%
2012	12,57%	8,40%	17,72%	7,40%	15,37%
2013	11,63%	8,06%	-1,42%	-15,50%	3,28%
2014	12,07%	10,82%	12,36%	-2,91%	7,07%
jan/15	1,95%	0,93%	2,14%	-6,20%	0,45%
2015	1,95%	0,93%	2,14%	-6,20%	0,45%
Acumulado	175,70%	154,99%	187,98%	40,21%	196,04%
Acumulado anualizado	11,70%	10,75%	12,23%	3,76%	12,57%



* TMA - Taxa Máxima Atuarial (até dez/2014) - de acordo com as premissas previstas na Resolução CNPC nº 9 de 29/11/2012.
TJP - Taxa de Juros Padrão (INPC + limite superior de 5,65% a.a. considerando 10 anos - de acordo com a IN nº 19/2014 e Portaria PREVIC nº 197 de 14/04/2015)
Fonte: ABRAPP / BACEN / IPEADATA

VIII. RENTABILIDADE TRIMESTRAL DAS EFPCs - CONSOLIDADO

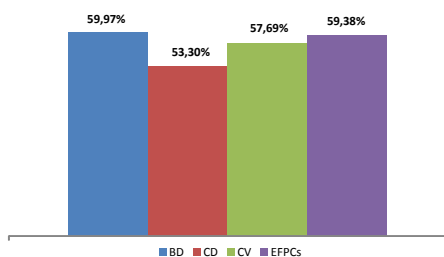


IX. ALOCAÇÃO DA CARTEIRA CONSOLIDADA POR TIPO DE PLANO*

Segmento	Benefício Definido			Contribuição Definida			Contribuição Variável		
	R\$ milhões	% Modalidade	% Segmento	R\$ milhões	% Modalidade	% Segmento	R\$ milhões	% Modalidade	% Segmento
Renda Fixa	268.026	57,0%	62,4%	58.141	89,6%	13,5%	103.288	79,4%	24,1%
Renda Variável	141.154	30,0%	88,1%	4.809	7,4%	3,0%	14.221	10,9%	8,9%
Investimentos Estruturados	17.912	3,8%	77,8%	565	0,9%	2,5%	4.554	3,5%	19,8%
Imóveis	28.243	6,0%	89,7%	376	0,6%	1,2%	2.881	2,2%	9,1%
Operações Com Participantes	13.282	2,8%	70,5%	781	1,2%	4,1%	4.765	3,7%	25,3%
Outros	1.213	0,3%	65,2%	197	0,3%	10,6%	450	0,3%	24,2%
Total	469.830	100,0%	70,7%	64.868	100,0%	9,8%	130.159	100,0%	19,6%

* São considerados os investimentos dos Planos Previdenciais.

X. RENTABILIDADE ESTIMADA POR TIPO DE PLANO



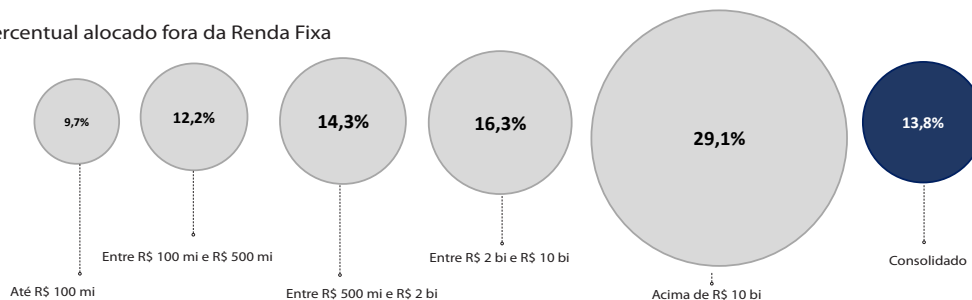
Período	Benefício Definido	Contribuição Definida	Contribuição Variável	EFPCs
2010	13,79%	9,76%	11,67%	13,26%
2011	10,04%	8,62%	9,96%	9,80%
2012	15,38%	14,90%	15,56%	15,37%
2013	3,96%	0,66%	1,52%	3,28%
2014	6,15%	10,22%	8,78%	7,07%
jan/15	0,34%	0,86%	0,63%	0,45%
2015	0,34%	0,86%	0,63%	0,45%
Acumulado	59,97%	53,30%	57,69%	59,38%

XI. ALOCAÇÃO MÉDIA* POR FAIXA DE PATRIMÔNIO

PATRIMÔNIO	Renda Fixa	Renda Variável	Investimentos Estruturados	Imóveis	Operações com Participantes	Outros
Até R\$ 100 mi	90,3%	4,5%	0,2%	1,4%	0,6%	3,0%
Entre R\$ 100 mi e R\$ 500 mi	87,8%	7,7%	0,8%	2,0%	1,2%	0,5%
Entre R\$ 500 mi e R\$ 2 bi	85,7%	7,9%	1,7%	2,5%	1,6%	0,6%
Entre R\$ 2 bi e R\$ 10 bi	83,7%	8,2%	2,9%	2,9%	1,8%	0,5%
Acima de R\$ 10 bi	70,9%	17,1%	3,7%	5,2%	3,0%	0,2%
Consolidado	86,2%	7,7%	1,4%	2,3%	1,4%	0,9%

*Média Aritmética
Amostra de 250 EFPCs

Percentual alocado fora da Renda Fixa



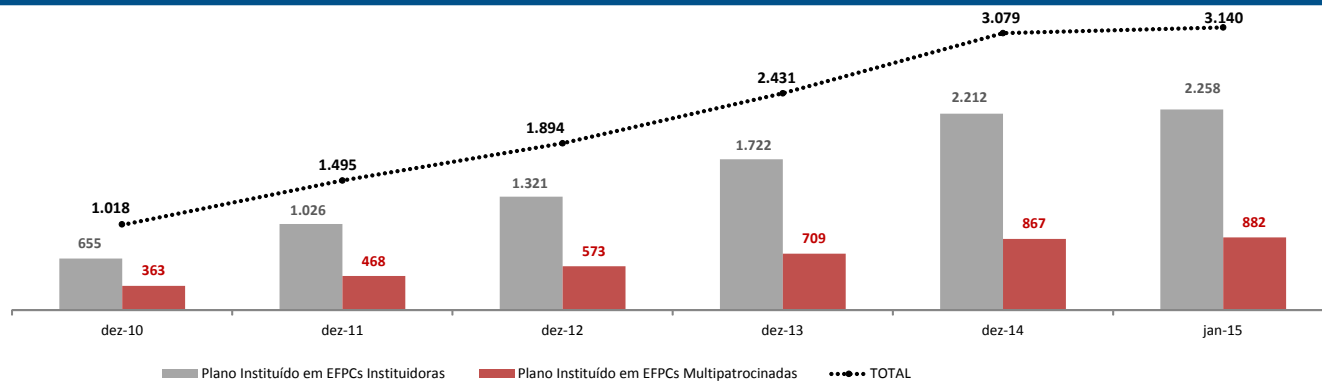
XII. RANKING DOS 15 MAIORES PLANOS*

BENEFÍCIO DEFINIDO						CONTRIBUIÇÃO DEFINIDA					
	Nome do Plano	Fundo de Pensão	Investimentos (R\$ mil)	Partic. Ativos	Assistidos		Nome do Plano	Fundo de Pensão	Investimentos (R\$ mil)	Partic. Ativos	Assistidos
1	PB1	PREVI	158.407.677	23.981	92.122	1	PLANO ITAUBANCO CD	ITAUBANCO	7.950.820	17.870	3.367
2	PLANO PETROS DO SIST. PETROBRÁS	PETROS	53.579.136	23.329	54.613	2	VISÃO TELEFÔNICA	VISÃO PREV	3.129.095	6.055	4.259
3	REG/REPLAN	FUNCEF	46.548.803	28.823	34.887	3	PLANO CD GERDAU	GERDAU	2.508.991	19.698	1.498
4	PBS-A	SISTEL	12.120.176	0	23.730	4	PLANO DE APOS. SANTANDERPREVI	SANTANDERPREVI	2.283.523	41.550	826
5	PLANO BD	REAL GRANDEZA	11.405.325	1.709	8.297	5	CEEEPREV	ELETROCEEE	2.238.143	3.793	2.711
6	PLANO BD	VALIA	10.553.557	12	17.012	6	PLANO	ODEPREV	1.993.822	18.499	151
7	PBB	FAPES	8.438.407	3.103	2.088	7	PAI-CD	FUNDAÇÃO ITAÚSA	1.882.788	9.138	387
8	PSAP/ELETROPAULO	FUNCESP	7.651.960	4.548	12.469	8	1-B	PREVINORTE	1.762.463	3.110	611
9	PLANO DE APOS. COMPLEMENTAR	ITAUBANCO	6.216.017	4.126	4.262	9	PLANO DE APOSENTADORIA	UNILEVERPREV	1.645.441	14.068	614
10	PBB	CENTRUS	5.905.444	0	1.450	10	EMBRAER PREV	EMBRAER PREV	1.501.890	17.074	430
11	PLANO A - PLANO SALD. BENEF.	FORLUZ	5.824.067	615	11.045	11	CD ELETROBRÁS	ELETROS	1.255.201	1.302	408
12	PLANO V	BANESPREV	5.266.955	4	12.751	12	VOTORANTIM PREV	FUNSEJEM	1.129.766	29.365	777
13	PBD	POSTALIS	5.112.505	610	23.010	13	PRECAVER	QUANTA - PREVIDÊNCIA	991.949	39.557	48
14	PLANOS I E II	FUND. COPEL	4.684.645	46	4.581	14	PMBP Nº 1	FAELBA	979.275	2.865	1.223
15	PLANO BANESPREV II	BANESPREV	4.626.692	1.738	9.304	15	PLANO SUPLEMENTAR CITIBANK	CITIPREVI	971.709	4.211	346

CONTRIBUIÇÃO VARIÁVEL						INSTITUÍDOS					
	Nome do Plano	Fundo de Pensão	Investimentos (R\$ mil)	Partic. Ativos	Assistidos		Nome do Plano	Fundo de Pensão	Investimentos (R\$ mil)	Partic. Ativos	Assistidos
1	PLANO PETROS 2	PETROS	9.033.243	48.383	3.290	1	PRECAVER	QUANTA - PREVIDÊNCIA	991.949	39.557	48
2	NOVO PLANO	FUNCEF	7.865.450	89.127	3.900	2	OABPREV-SP	OABPREV-SP	337.912	35.224	94
3	B	FORLUZ	6.760.078	8.338	4.612	3	UNIMED-BH	PETROS	298.715	5.120	9
4	PB2	PREVI	5.652.224	74.342	796	4	ANAPARPREV	PETROS	198.148	2.971	392
5	PLANO VALE MAIS	VALIA	5.345.942	65.190	4.427	5	SICOOB MULTI INSTITUÍDO	SICOOB PREVI	148.815	38.403	12
6	TELEMARPREV	FATLÂNTICO	4.052.968	12.068	7.260	6	PBPA	OABPREV-PR	147.820	12.032	51
7	PPCPFL	FUNCESP	3.967.989	3.235	6.359	7	PLANO ACRICEL DE APOSENT.	HSBC INSTITUIDOR	127.342	61	148
8	PCV I	TELOS	3.451.635	6.690	3.313	8	RJPREV	OABPREV-RJ	118.840	4.926	136
9	PLANO DE APOS. PREVI-GM	PREVI-GM	3.212.099	23.275	3.029	9	PBPA	OABPREV-SC	85.883	6.621	53
10	POSTALPREV	POSTALIS	2.763.633	116.447	3.129	10	PLANJUS	JUSPREV	85.872	2.354	3
11	PS-II	SERPROS	2.760.677	8.056	461	11	PLANO II	MÚTUOPREV	61.280	nd	nd
12	PLANO III	FUND. COPEL	2.625.798	10.032	3.378	12	ADV-PREV	OABPREV-GO	52.508	4.913	23
13	PACV	INFRAPREV	2.535.730	11.432	2.742	13	COOPERADO	PETROS	46.870	1.167	1
14	TCSPREV	FATLÂNTICO	2.229.440	1.314	1.757	14	PBPA	OABPREV-RS	41.831	5.134	30
15	MISTO	CELOS	2.195.706	3.730	2.520	15	TECNOPREV	BB PREVIDÊNCIA	41.410	3.614	3

*Dados de investimentos referentes a jan/15 e de população referentes a dez/14.

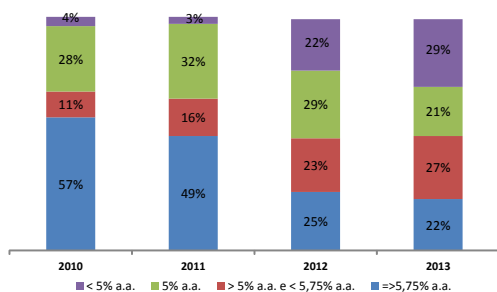
XIII. EVOLUÇÃO DOS ATIVOS DOS PLANOS INSTITUÍDOS*



O ativo representa o disponível + realizável + permanente
* Valor em R\$ milhões

XIV. PARÂMETROS ATUARIAIS

Taxa de Juros dos planos BD

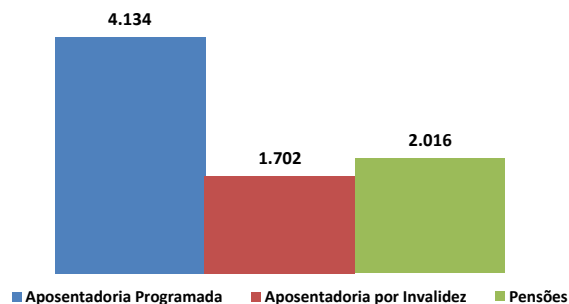


Fonte: PREVIC - Estatística Trimestral - dez/13

Tábua de Mortalidade dos planos BD	2010	2011	2012	2013
AT2000	45%	48%	61%	71%
AT83	46%	43%	30%	23%
IBGE	4%	4%	3%	3%
RP 2000	1%	2%	2%	1%
Outras	5%	4%	3%	3%

XV. DEMONSTRATIVO DE BENEFÍCIOS

Tipo	Valor (R\$ mil) ¹	Quantidade ²	Valor Médio Mensal ³ (R\$)
Aposentadoria Programada	26.052.253	484.788	4.134
Aposentadoria por Invalidez	1.168.554	52.824	1.702
Pensões	3.911.868	149.283	2.016

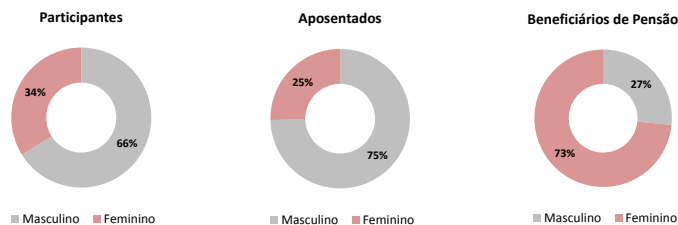


¹ Valor acumulado até dezembro de 2014.
² Conforme IN MPS/SPC Nº 24, de 05/06/08.
³ Média dos valores acumulados até dezembro de 2014 (R\$).

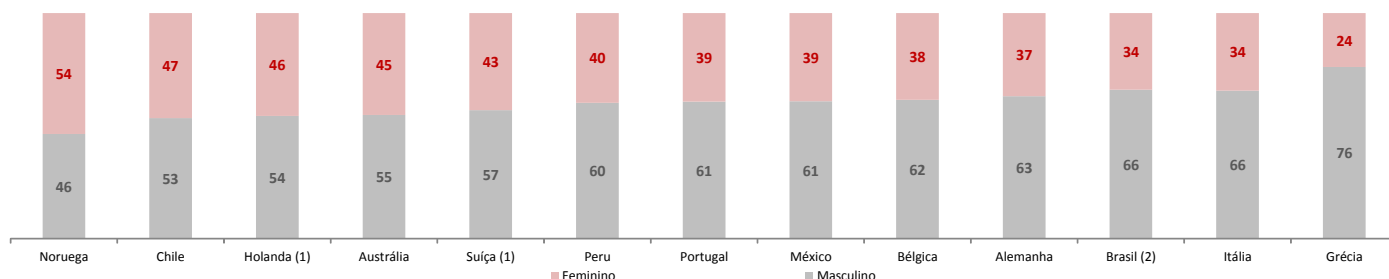
XVI. ESTATÍSTICAS DE POPULAÇÃO*

Faixa Etária	Participantes		Aposentados		Beneficiários de Pensão	
	Masculino	Feminino	Masculino	Feminino	Masculino	Feminino
Até 24 anos	5,9%	3,7%	0,1%	0,1%	3,2%	3,3%
De 25 a 34 anos	20,4%	11,8%	0,1%	0,1%	1,1%	1,8%
De 35 a 54 anos	31,9%	14,4%	10,0%	3,8%	5,0%	13,0%
De 55 a 64 anos	5,8%	2,6%	30,2%	13,7%	5,0%	18,0%
De 65 a 74 anos	1,3%	0,9%	23,5%	5,5%	5,5%	19,2%
De 75 a 84 anos	0,5%	0,4%	8,9%	1,6%	4,7%	13,1%
Mais de 85 anos	0,2%	0,1%	1,8%	0,4%	2,0%	5,1%
Total	66,1%	33,9%	74,7%	25,3%	26,5%	73,5%

*Dados de 2014 / Amostra com 246 entidades e população de mais de 3,2 milhões de pessoas



Participantes e assistidos por gênero - Adesão (%)



1 - Dados de 2011 e 2 - Dados de 2014 / Demais dados de 2012
Dados referem-se membros ativos e assistidos
Fonte: Abrapp e OCDE

XVII. CLASSIFICAÇÃO DAS EFPCs

FUNDOS DE PENSÃO	INVESTIMENTO (R\$ mil)	CLASSIFICAÇÃO PARTIC. ATIVOS+ASSISTIDOS	PARTIC. ATIVOS*	DEPENDENTES* ASSISTIDOS*
1 PREVI	165.018.907	1	100.485	248.993 92.918
2 PETROS	68.631.207	2	96.747	338.766 64.744
3 FUNCEF	55.897.334	4	100.381	183.043 39.445
4 FUNCESP	22.866.161	14	15.534	52.641 30.964
5 FUND. ITAÚ UNIBANCO	19.848.202	11	39.397	2.698 13.587
6 VALIA	17.991.933	5	80.200	312.251 21.882
7 SISTEL	14.673.040	32	1.962	44.875 24.264
8 FORLUZ	12.607.587	38	8.702	32.780 13.191
9 REAL GRANDEZA	12.055.788	61	4.249	20.061 8.396
10 BANESPREV	11.900.733	30	2.751	22.022 23.762
11 FUNDAÇÃO ATLÂNTICO	8.945.824	28	13.905	50.757 14.812
12 FAPES	8.592.756	112	3.103	6.848 2.088
13 POSTALIS	8.066.638	3	117.057	270.902 26.139
14 FUNDAÇÃO COPEL	7.375.697	46	10.078	6.859 7.959
15 PREVIDÊNCIA USIMINAS	7.330.457	19	20.489	58.470 20.177
16 CENTRUS	6.632.983	176	411	1.536 1.639
17 TELOS	6.030.848	56	6.695	24.739 6.737
18 HSBC FUNDO DE PENSÃO	5.750.078	6	70.683	2 7.136
19 FACHESF	5.238.604	53	4.973	14.919 9.541
20 ELETROCEEE	5.045.251	51	6.851	14.410 8.803
21 VISÃO PREV	4.910.429	44	13.160	14.881 5.633
22 ECONOMUS	4.729.720	42	12.126	19.561 6.892
23 SERPROS	4.678.224	52	10.914	25.868 3.782
24 CERES	4.366.438	43	12.638	33.905 6.229
25 CBS PREVIDÊNCIA	4.268.341	23	20.013	36.894 14.310
26 FUNBEP	3.718.424	97	1.236	7.557 5.235
27 FUNDAÇÃO BANRISUL	3.494.031	41	12.521	0 6.561
28 ELETROS	3.436.501	105	3.292	7.357 2.257
29 MULTIPREV	3.383.407	17	40.447	61.022 1.369
30 GERDAU PREVIDÊNCIA	3.355.048	35	20.494	26.639 2.267
31 PREVI-GM	3.215.181	31	23.248	8.228 3.027
32 BRASLIGHT	2.853.042	73	4.374	12.783 5.702
33 BRF PREVIDÊNCIA	2.795.687	21	30.623	13.791 5.678
34 FIBRA	2.743.673	152	1.429	3.901 1.586
35 INFRAPREV	2.685.443	54	11.536	16.826 2.912
36 BB PREVIDÊNCIA	2.631.047	7	70.801	64.631 1.933
37 PSS	2.584.645	93	2.641	4.388 3.977
38 PREVINORTE	2.573.983	89	5.611	7.158 1.528
39 CELOS	2.541.254	78	4.187	8.474 4.769
40 ELOS	2.376.848	129	1.501	5.372 3.003
41 FUNDAÇÃO LIBERTAS	2.375.406	37	18.792	2.915 3.386
42 UNILEVERPREV	2.292.494	50	14.365	1.207 1.335
43 SANTANDERPREVI	2.287.140	16	41.550	893 826
44 CITIPREVI	2.249.360	65	10.426	0 916
45 VWPP	2.235.365	13	46.503	58.998 1.963
46 FUNDAÇÃO REFER	2.176.815	24	4.550	42.540 28.544
47 FUNSSEST	2.157.456	81	6.098	0 2.456
48 FUNDAÇÃO ITAÚSA	2.135.418	72	9.244	14.787 918
49 GEAPPREVIDÊNCIA	2.128.442	9	60.103	145.553 0
50 MULTIPENSIONS	2.029.288	10	56.521	85.100 1.341
51 ODEPREV	1.996.887	45	18.499	0 151
52 NUCLEOS	1.919.510	125	3.634	6.172 1.130
53 FUSESC	1.909.344	85	2.501	9.696 5.125
54 SABESP	1.806.031	39	13.876	39.321 7.134
55 ICATUFMP	1.778.998	15	43.268	37.124 1.825
56 PREVIRB	1.753.105	173	491	1.845 1.597
57 FUNEPP	1.721.529	29	27.387	19.194 5
58 MÚLTIPLA	1.695.370	34	23.123	18.221 666
59 PRECE	1.670.450	63	4.455	12.391 7.630
60 METRUS	1.637.164	62	9.674	19.358 2.572
61 REGIUS	1.628.606	127	3.715	7.271 954
62 INSTITUTO AMBEV	1.623.084	91	4.984	942 1.850
63 ITAÚ FUNDO MULTI	1.583.648	26	29.116	6.817 822
64 BANDEPREV	1.537.082	174	290	1.922 1.796

FUNDOS DE PENSÃO	INVESTIMENTO (R\$ mil)	CLASSIFICAÇÃO PARTIC. ATIVOS+ASSISTIDOS	PARTIC. ATIVOS*	DEPENDENTES* ASSISTIDOS*
65 EMBRAER PREV	1.503.950	47	17.074	9.607 430
66 FAELBA	1.495.756	114	2.871	10.070 2.200
67 PREVDOW	1.376.403	131	3.749	5.621 558
68 JOHNSON & JOHNSON	1.358.311	86	6.602	6.899 848
69 ENERPREV	1.288.930	96	4.498	9.460 1.984
70 PREVIBAYER	1.288.521	94	5.003	17.488 1.609
71 FUNDAÇÃO PROMON	1.278.153	161	2.011	5.500 681
72 PREVI-SIEMENS	1.272.324	69	9.572	15.093 1.293
73 FUNSEJEM	1.200.895	25	29.616	9.456 894
74 FASC	1.163.285	82	7.560	1.090 681
75 BANESES	1.144.173	136	2.141	5.966 1.993
76 SANPREV	1.140.430	133	3.746	5.525 518
77 PRHOSPER	1.116.386	124	3.244	2.467 1.560
78 FACEB	1.101.743	164	1.041	3.683 1.371
79 SARAH PREVIDÊNCIA	1.078.575	128	4.372	9.024 148
80 FUSAN	1.056.188	76	7.303	14.206 2.427
81 FAELCE	1.033.022	147	1.207	4.100 2.340
82 QUANTA - PREVIDÊNCIA	1.026.953	18	40.862	69.172 57
83 FUNDAÇÃO CORSAN	1.022.044	80	5.463	10.917 3.270
84 HP PREV	998.008	120	4.737	11.546 240
85 FIPECQ	993.424	165	2.031	4.859 348
86 PREVI-ERICSSON	985.367	118	4.169	4.495 837
87 FORD	972.231	57	12.625	20 698
88 BRASILETROS	953.620	141	1.192	3.350 2.597
89 PREVIG	942.704	160	2.124	2.119 620
90 BASF	933.796	143	3.283	10.647 461
91 SÃO RAFAEL	892.225	167	1.665	2.929 684
92 CIBRIUS	879.683	154	1.637	4.310 1.322
93 ACEPREV	875.493	140	2.538	5.218 1.314
94 BASES	854.447	171	814	1.827 1.390
95 PREVUNIÃO	854.306	103	4.901	8.356 759
96 PREVI NOVARTIS	834.326	144	3.219	86 500
97 PREVISC	826.221	59	11.997	16.841 1.134
98 ECOS	800.007	223	117	975 738
99 PREVIBOSCH	787.806	67	10.134	0 910
100 PREVDATA	778.733	126	3.191	7.492 1.502
101 GEBSA-PREV	777.129	84	7.554	11.345 227
102 DESBAN	766.394	218	374	1.099 547
103 ISBRE	749.384	221	494	1.131 388
104 FUNDAMBRAS	733.493	55	13.184	223 714
105 CARGILLPREV	710.273	79	8.717	13.086 169
106 ABRILPREV	708.675	88	6.828	8.458 388
107 AGROS	690.608	100	5.106	7.642 780
108 SYNGENTA PREVI	683.972	157	2.642	4.623 232
109 FUNDIAGUA	675.434	109	3.881	8.898 1.450
110 CELPOS	674.744	116	1.665	4.585 3.391
111 WEG	626.206	36	21.920	14.440 371
112 DUPREV	620.844	151	2.784	431 255
113 REDEPREV	614.923	90	6.032	14.730 1.094
114 CYAMPREV	611.404	33	23.864	31.654 107
115 PREVHAB	609.266	207	456	601 617
116 MBPREV	606.542	60	11.886	2.299 781
117 PREVSAN	595.611	134	2.575	10.608 1.633
118 PLANEJAR	592.424	132	3.929	5.895 370
119 IAJA	592.291	98	5.268	9.383 970
120 COMSHELL	559.118	168	1.806	3.009 461
121 SERGUS	558.471	194	1.019	1.620 373
122 ELETRA	555.852	155	1.702	3.800 1.251
123 COMPESAPREV	545.951	119	2.733	5.358 2.254
124 FUND. SÃO FRANCISCO	507.888	180	1.089	1.901 881
125 PREVICAT	492.158	142	3.108	9.114 653
126 PREVEME	482.067	150	2.865	3.584 512
127 SEBRAE PREVIDÊNCIA	475.129	87	7.150	6.640 127
128 PREVIPLAN	473.813	159	2.322	5.464 448

XVII. CLASSIFICAÇÃO DAS EFPCs

FUNDOS DE PENSÃO	INVESTIMENTO (R\$ mil)	CLASSIFICAÇÃO PARTIC. ATIVOS+ASSISTIDOS	PARTIC. ATIVOS*	DEPENDENTES* ASSISTIDOS*	FUNDOS DE PENSÃO	INVESTIMENTO (R\$ mil)	CLASSIFICAÇÃO PARTIC. ATIVOS+ASSISTIDOS	PARTIC. ATIVOS*	DEPENDENTES* ASSISTIDOS*
129	ULTRAPREV	473.361	77	9.458	2.763	170			
130	FASCEMAR	422.271	183	1.192	4.350	754			
131	PREVICOKE	412.433	211	851	39	167			
132	VIKINGPREV	394.456	110	5.114	78	196			
133	MAIS VIDA PREVIDÊNCIA	393.936	191	1.386	2.078	76			
134	CAPAF	393.361	130	2.310	3.762	2.074			
135	HSBC INSTITUIDOR	388.956	149	3.170	13	258			
136	INDUSPREVI	386.855	137	3.500	4.272	534			
137	PREVIM-MICHELIN	385.335	121	4.875	56	91			
138	MENDES PREV	380.858	219	526	1.224	392			
139	GASUIS	379.818	204	65	841	1.084			
140	DERMINAS	379.220	68	6.853	0	4.015			
141	UNISYS PREVI	373.077	213	948	2	44			
142	GOODYEAR	368.032	106	5.116	7.673	431			
143	SUPREV	360.201	102	4.487	4.185	1.216			
144	BUNGPREV	358.054	66	10.847	15.757	277			
145	FGV-PREVI	355.557	169	2.138	2.343	126			
146	FUTURA	351.490	233	160	201	366			
147	OABPREV-SP	349.055	22	35.224	57.965	94			
148	FUNDAÇÃO ENERSUL	341.052	217	552	1.098	374			
149	PREVMON	336.342	156	2.847	4.982	59			
150	FAPERS	334.822	163	1.702	3.692	741			
151	PORTOPREV	334.471	104	5.466	721	106			
152	CAPESEP	334.390	12	49.274	28.599	684			
153	SEGURIDADE	321.139	177	1.710	511	336			
154	CABEC	314.018	203	150	1.669	1.059			
155	FAPA	309.497	204	847	2.382	302			
156	CARREFOURPREV	300.500	8	66.515	45.499	142			
157	ALPAPREV	295.447	27	28.749	35.502	205			
158	FUNDAÇÃO BEMGEPREV	294.405	208	0	0	1.035			
159	PREVINDUS	291.761	74	8.930	5.950	1.105			
160	PREVISCÂNIA	287.456	138	3.813	5.953	203			
161	PREVCUMMINS	286.618	181	1.807	2.567	146			
162	FUNTERRA	281.491	239	152	846	157			
163	P&G PREV	277.749	101	5.677	8.433	162			
164	PORTUS	273.142	71	1.777	14.641	8.940			
165	PFIZER PREV	268.805	178	1.892	474	147			
166	CIFRÃO	264.576	187	845	1.845	810			
167	DANAPREV	262.001	99	6.039	9.058	112			
168	FACEPI	260.409	182	972	2.237	976			
169	RANDONPREV	256.208	70	10.621	16.364	163			
170	MSD PREV	255.752	210	945	1.416	76			
171	FIOPREV	251.662	135	3.888	5.060	284			
172	FASERN	247.829	201	783	148	453			
173	PREV PEPISCO	246.505	48	16.887	15.615	105			
174	VOITH PREV	240.212	172	2.047	3.058	118			
175	CASFAM	239.983	111	4.300	1.364	915			
176	RBS PREV	237.714	108	5.372	3.100	122			
177	FAECES	237.027	184	1.078	2.271	849			
178	PREVIP	234.780	153	2.824	5.400	140			
179	EATONPREV	223.666	123	4.763	6.517	170			
180	LILLY PREV	219.700	212	823	1.230	192			
181	PREVIDEXXONMOBIL	203.485	189	1.461	2.230	80			
182	SOMUPP	202.930	246	0	0	145			
183	SP-PREVCOM	200.863	49	15.954	6.877	0			
184	POUPREV	192.878	200	1.211	1.681	36			
185	CAPOF	192.221	230	157	613	414			
186	SUPRE	189.760	222	481	1.434	386			
187	SICOOB PREVI	185.205	20	37.770	28.356	12			
188	AVONPREV	183.310	95	6.413	635	133			
189	FUCAP	175.779	185	1.578	1.634	255			
190	KPMG PREV	174.015	117	4.981	7.448	52			
191	CASANPREV	172.875	186	1.603	4.430	220			
192	CARBOPREV	172.751	209	837	1.256	187			
193	PREVICEL	170.753	216	809	1.098	121			
194	TEXPREV	167.683	224	623	881	150			
195	RAIZPREV	158.880	40	19.283	12.865	5			
196	MAUÁ PREV	156.648	158	2.702	4.052	109			
197	MERCAPREV	152.851	192	1.387	2.071	73			
198	OABPREV-PR	148.778	64	12.032	19.700	51			
199	ROCHEPREV	145.879	196	1.237	1.600	58			
200	PREVIHONDA	140.771	58	13.109	19.664	63			
201	PREVEME II	131.894	139	3.874	6.791	37			
202	FAÇOPAC	129.529	179	1.902	2.237	121			
203	PREVIMA	123.896	206	1.072	939	27			
204	ALPHA	122.875	202	1.032	2.190	192			
205	FUNPRESP-EXE	120.833	83	7.926	0	3			
206	OABPREV-RJ	119.863	115	4.926	8.306	136			
207	BOTICÁRIO PREV	115.521	107	5.475	7.632	26			
208	CAGEPREV	110.960	197	1.248	1.670	42			
209	FUNDAÇÃO GAROTO	108.970	145	3.484	8.540	201			
210	PREVBEP	106.927	242	52	148	136			
211	FAPECE	100.880	236	290	0	155			
212	FUMPRESC	97.461	214	631	1.634	345			
213	FUNASA	95.411	199	528	1.432	741			
214	INSTITUTO GEIPREV	92.649	238	82	289	311			
215	CAFBEV	91.345	195	973	868	354			
216	RECKITTPREV	90.305	227	688	1.032	56			
217	OABPREV-SC	87.150	92	6.621	10.349	53			
218	JUSPREV	86.003	166	2.354	3.480	3			
219	BANORTE	81.443	232	7	398	541			
220	PREVYASUDA	77.526	234	413	266	87			
221	MERCORPREV	63.940	228	716	1.072	11			
222	MÚTUOPREV	62.549	nd	nd	nd	nd			
223	CARFEPE	58.090	188	1.595	3.110	38			
224	PREVCHEVRON	55.233	244	141	213	43			
225	OABPREV-GO	53.732	122	4.913	10.207	23			
226	ALBAPREV	48.507	241	159	335	30			
227	PREVUNISUL	44.565	198	1.186	1.763	103			
228	MM PREV	44.347	162	2.420	26	30			
229	COHAPREV	42.876	240	252	0	16			
230	OABPREV-RS	42.116	113	5.134	7.704	30			
231	FUNCASAL	39.045	190	874	1.787	611			
232	MONGERAL	37.947	170	2.219	3.585	12			
233	FUNPRESP-JUD	29.765	193	1.405	1.405	0			
234	FUTURA II	25.338	231	551	321	1			
235	OABPREV-NORDESTE	25.072	235	348	588	148			
236	PREVES	22.841	224	773	0	0			
237	ALEPEPREV	22.231	243	175	208	10			
238	FUCAE	17.722	nd	nd	nd	nd			
239	CNBPREV	16.439	220	913	1.572	2			
240	CAVA	16.120	175	1.483	2.309	590			
241	ANABBPREV	11.025	215	932	1.814	4			
242	RJPREV	8.919	226	757	0	0			
243	FUNDAÇÃO FECOMÉRCIO	4.904	237	444	827	0			
244	MAPPIN	4.214	148	3.463	2.895	35			
245	CIASPREV	1.834	146	3.657	0	0			
246	SUL PREVIDÊNCIA	1.651	245	149	224	0			
247	ORIOUS	1.639	247	0	25	47			
248	ACIPREV	423	229	575	965	0			
249	KRAFT PREV	379	75	9.602	14.404	232			
250	EDS PREV	337	248	6	0	0			

TOTAL ESTIMADO

Investimentos (R\$ mil)	673.506.440	Participantes Ativos*	2.542.497	Dependentes*	3.909.395	Assistidos*	736.028
-------------------------	-------------	-----------------------	-----------	--------------	-----------	-------------	---------

*Dezembro/14