

DESTAQUES - MARÇO/15

A carteira consolidada dos Fundos de Pensão obteve rentabilidade de 3,25%, inferior a TJP (Taxa de Juros Padrão) que foi de 5,65% (INPC + limite superior de 5,65% a.a. considerando 10 anos) no acumulado até março. A Renda Fixa, que representa 65% dos ativos, proporcionou retorno de 3,83% e a Renda Variável, que fechou o mês com alocação de 24% dos recursos e rentabilizou 2,20% no mesmo período. Entre 2006 e o trimestre analisado, a rentabilidade acumulada foi de 204,30%, frente à TMA/TJP de 185,70%. Os ativos das EFPCs representam 12,8% do PIB neste primeiro trimestre.

MERCADO - MARÇO/15

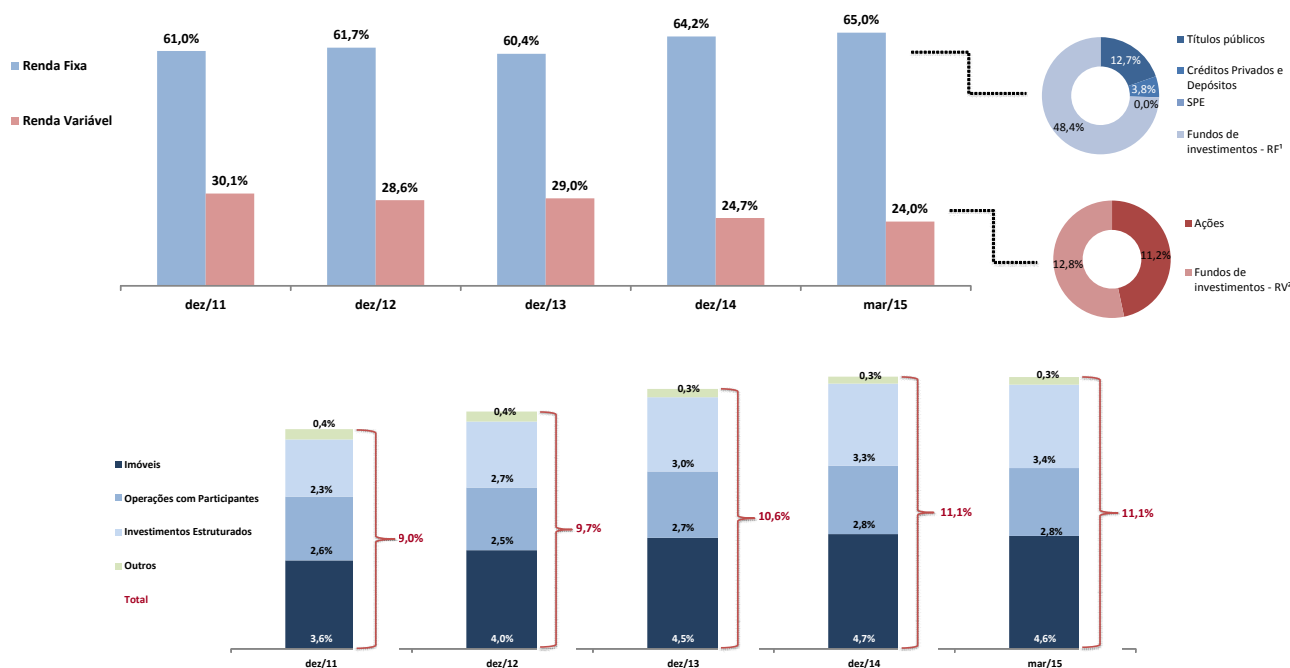
A atenção do mercado internacional em março se voltou para o forte aumento do dólar frente às demais moedas internacionais. Há 1 ano, 1 euro comprava 1,40 dólares. No final de março, comprava apenas 1,05. Um aumento dessa magnitude, em espaço de tempo tão curto não era visto havia décadas. A saída de divisas rumo aos Estados Unidos provocou forte reação no mercado local. O IMA-B perdeu -0,28% contra um ganho de 0,99% do CDI. Os indicadores Ima Geral e IRFM ficaram perto da estabilidade. O IBrX registrou queda de -0,51%. O pior desempenho foi o do índice de dividendos (DIV) com recuo de -4,14%. O índice Small Caps, SMLL, teve leve alta de 0,89%.

I. CARTEIRA CONSOLIDADA POR TIPO DE APLICAÇÃO

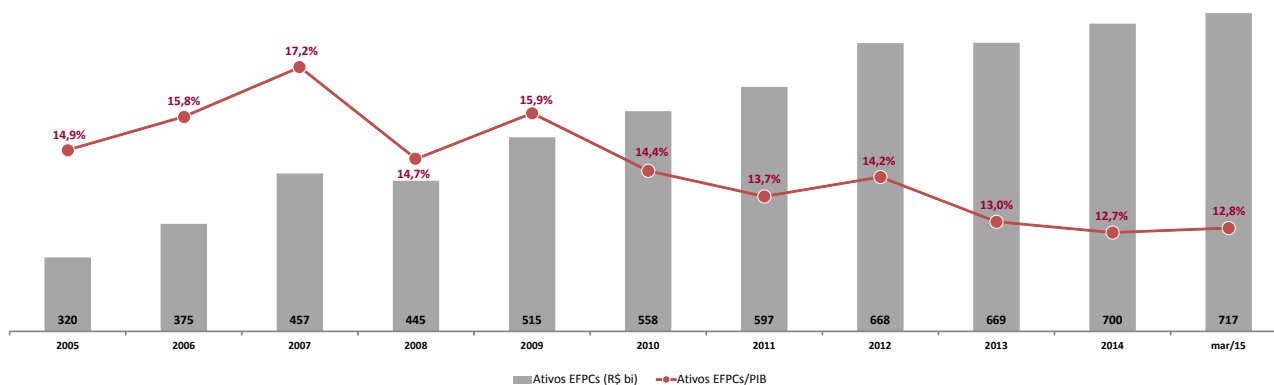
(R\$ milhões)

Discriminação	dez/08	%	dez/09	%	dez/10	%	dez/11	%	dez/12	%	dez/13	%	dez/14	%	mar/15	%
Renda Fixa	271.542	64,8%	291.627	59,3%	321.954	59,8%	349.957	61,0%	396.046	61,7%	386.773	60,4%	431.140	64,2%	447.085	65,0%
Títulos públicos	79.988	19,1%	86.749	17,6%	91.922	17,1%	90.442	15,8%	98.639	15,4%	67.446	10,5%	83.351	12,4%	87.713	12,7%
Créditos Privados e Depósitos	14.079	3,4%	14.862	3,0%	24.211	4,5%	27.508	4,8%	32.619	5,1%	26.672	4,2%	27.099	4,0%	25.882	3,8%
SPE					119	0,0%	193	0,0%	213	0,0%	186	0,0%	160	0,0%	156	0,0%
Fundos de investimentos - RF ¹	177.475	42,3%	190.016	38,6%	205.703	38,2%	231.814	40,4%	264.575	41,2%	292.469	45,7%	320.530	47,7%	333.333	48,4%
Renda Variável	117.306	28,0%	163.753	33,3%	174.902	32,5%	172.420	30,1%	183.621	28,6%	185.755	29,0%	166.267	24,7%	164.804	24,0%
Ações	54.381	13,0%	82.800	16,8%	88.251	16,4%	80.407	14,0%	89.404	13,9%	84.213	13,2%	77.026	11,5%	76.939	11,2%
Fundos de investimentos - RV ²	62.925	15,0%	80.952	16,4%	86.651	16,1%	92.013	16,0%	94.217	14,7%	101.542	15,9%	89.241	13,3%	87.865	12,8%
Investimentos Estruturados	ND		ND		10.634	2,0%	13.347	2,3%	17.282	2,7%	19.355	3,0%	22.467	3,3%	23.350	3,4%
Empresas Emergentes					241	0,0%	360	0,1%	359	0,1%	346	0,1%	304	0,0%	294	0,0%
Participações					9.466	1,8%	11.875	2,1%	15.016	2,3%	16.819	2,6%	19.546	2,9%	20.553	3,0%
Fundo Imobiliário ³					927	0,2%	1.112	0,2%	1.908	0,3%	2.191	0,3%	2.617	0,4%	2.503	0,4%
Imóveis	12.915	3,1%	14.652	3,0%	16.197	3,0%	20.685	3,6%	25.811	4,0%	28.988	4,5%	31.450	4,7%	31.684	4,6%
Operações com participantes	10.692	2,6%	11.909	2,4%	13.412	2,5%	14.909	2,6%	16.352	2,5%	17.291	2,7%	18.705	2,8%	19.022	2,8%
Empréstimo a Participantes	8.510	2,0%	9.872	2,0%	11.468	2,1%	12.995	2,3%	14.593	2,3%	15.685	2,4%	17.217	2,6%	17.539	2,5%
Financiamento imobiliário	2.182	0,5%	2.037	0,4%	1.944	0,4%	1.914	0,3%	1.760	0,3%	1.606	0,3%	1.488	0,2%	1.483	0,2%
Outros⁴	6.774	1,6%	10.192	2,1%	1.317	0,2%	2.411	0,4%	2.613	0,4%	2.165	0,3%	1.901	0,3%	2.146	0,3%
Total	419.229	100%	492.134	100%	538.417	100,0%	573.729	100,0%	641.725	100,0%	640.328	100,0%	672.054	100,0%	688.091	100,0%

Notas: ¹ Inclui Curto Prazo, Referenciado, Renda Fixa, Multimercado, Cambial e FIDC; ² Inclui Ações e Índice de Mercado; ³ Até 2009 consolidado no grupo Imóveis; ⁴ Inclui Dívida Externa, Ações - Companhias Abertas - Exterior, Outros Realizáveis, Derivativos, Outros.

II. EVOLUÇÃO DOS ATIVOS POR TIPO DE INVESTIMENTO


III. EVOLUÇÃO DOS ATIVOS* X PERCENTUAL DO PIB



Fonte: IBGE/ABRAPP

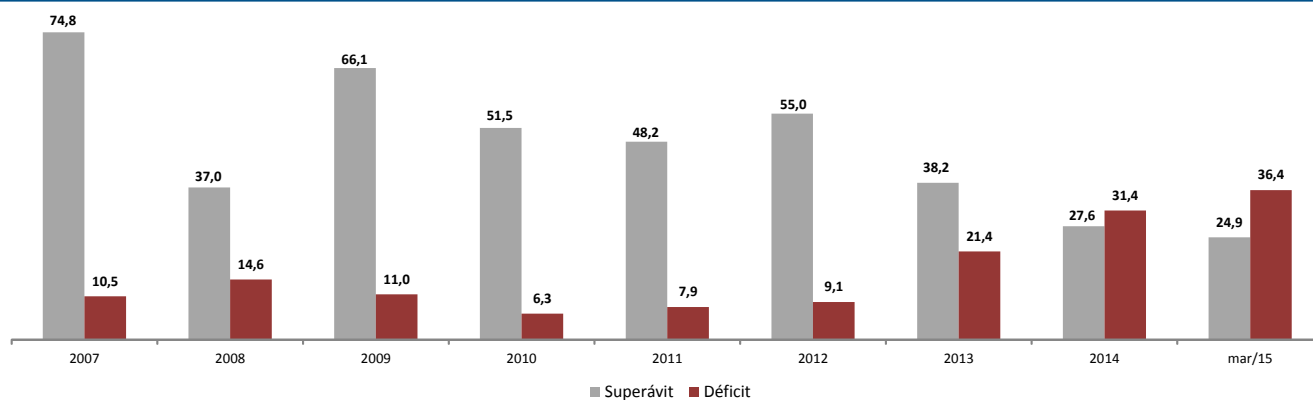
O ativo representa o disponível + realizável + permanente

PIB referente ao II, III e IV trim. 2014 e I trim. 2015

* Valor estimado

IV. EVOLUÇÃO DO SUPERÁVIT E DÉFICIT DAS EFPC (R\$ bilhões)

(R\$ bilhões)



V. COMPARATIVO REGIONAL

Regional*	Quantidade de Entidades**	%	Investimento (R\$ milhões)	%	Participantes Ativos	%	Dependentes	%	Assistidos	%
Centro-Norte	38	12,1%	111.356	16,2%	465.758	18,3%	883.247	22,6%	118.705	16,1%
Leste	18	5,8%	27.938	4,1%	93.432	3,7%	131.473	3,4%	47.481	6,5%
Nordeste	26	8,3%	18.394	2,7%	33.262	1,3%	91.903	2,4%	34.353	4,7%
Sudeste	58	18,5%	334.136	48,6%	539.186	21,2%	1.334.288	34,1%	305.856	41,6%
Sudoeste	119	38,0%	151.897	22,1%	1.133.785	44,6%	1.081.719	27,7%	170.890	23,2%
Sul	54	17,3%	44.372	6,4%	277.025	10,9%	386.712	9,9%	58.785	8,0%
Total	313	100,0%	688.091	100,0%	2.542.448	100,0%	3.909.342	100,0%	736.070	100,0%

* Composição Regional: Centro-Norte - RO, AM, RR, AP, GO, DF, AC, MA, MT, MS, PA, PI e TO. Leste - MG. Nordeste - AL, BA, CE, PB, PE, RN e SE. Sudeste - RJ e ES. Sudoeste - SP. Sul - PR, SC e RS.

** Fonte: PREVIC Estatística Trimestral - mar/15

VI. COMPARATIVO POR TIPO DE PATROCÍNIO

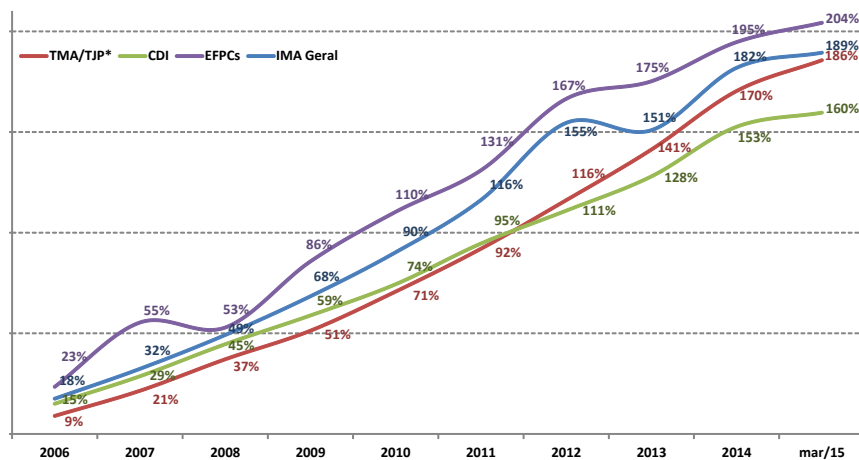
Regional	Quantidade de Entidades*	%	Investimento (R\$ milhões)	%	Participantes Ativos	%	Dependentes	%	Assistidos	%
Instituidor**	20	6,4%	3.418	0,5%	190.774	7,5%	296.517	7,6%	1.221	0,2%
Privado	206	65,8%	250.820	36,5%	1.555.244	61,2%	1.894.647	48,5%	315.925	42,9%
Público	87	27,8%	433.854	63,1%	796.430	31,3%	1.718.178	44,0%	418.924	56,9%
Total	313	100,0%	688.091	100,0%	2.542.448	100,0%	3.909.342	100,0%	736.070	100,0%

* Fonte: PREVIC Estatística Trimestral - mar/15

** As informações de investimento e população se referem também a outros planos de benefício instituídos existentes em Entidades Multipatrocinadas

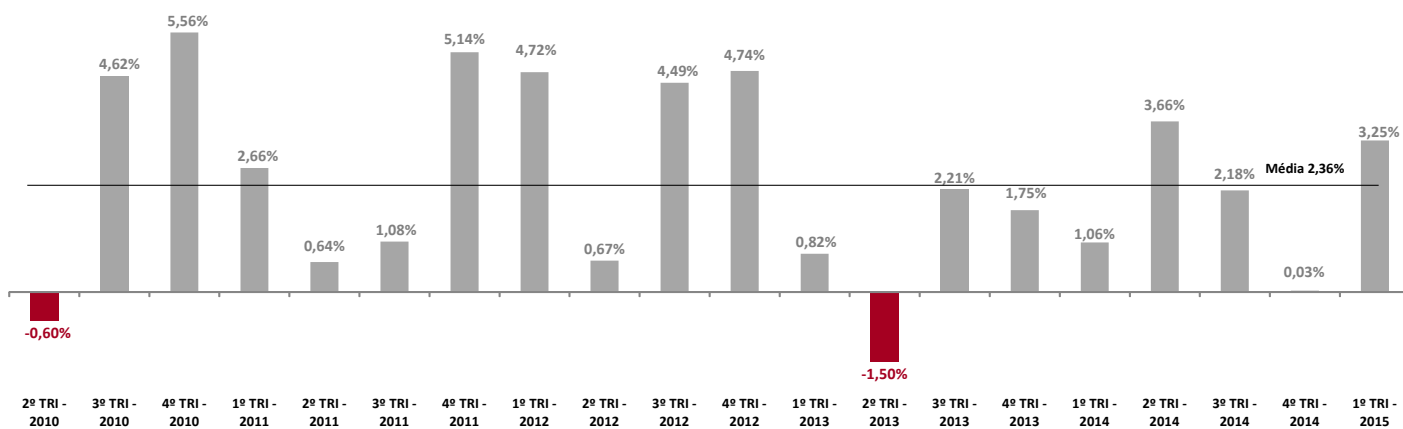
VII. RENTABILIDADE ESTIMADA

Período	TMA/TJP*	CDI	IMA Geral	IBOVESPA	EFPCs
2006	8,98%	15,03%	17,53%	32,93%	23,45%
2007	11,47%	11,87%	12,63%	43,65%	25,88%
2008	12,87%	12,38%	12,69%	-41,22%	-1,62%
2009	10,36%	9,88%	12,90%	82,66%	21,50%
2010	12,85%	9,77%	12,98%	1,04%	13,26%
2011	12,44%	11,58%	13,65%	-18,11%	9,80%
2012	12,57%	8,40%	17,72%	7,40%	15,37%
2013	11,63%	8,06%	-1,42%	-15,50%	3,28%
2014	12,07%	10,82%	12,36%	-2,91%	7,07%
mar/15	1,98%	0,99%	0,05%	-0,84%	0,90%
2015	5,65%	2,77%	2,66%	2,28%	3,25%
Acumulado	185,70%	159,64%	189,45%	52,88%	204,30%
Acumulado anualizado	12,02%	10,87%	12,18%	4,70%	12,78%



* TMA - Taxa Máxima Atuarial (até dez/2014) - de acordo com as premissas previstas na Resolução CNPC nº 9 de 29/11/2012.
TJP - Taxa de Juros Padrão (INPC + limite superior de 5,65% a.a. considerando 10 anos - de acordo com a IN nº 19/2014 e Portaria PREVIC nº 197 de 14/04/2015)
Fonte: ABRAPP / BACEN / IPEADATA

VIII. RENTABILIDADE TRIMESTRAL DAS EFPCs - CONSOLIDADO

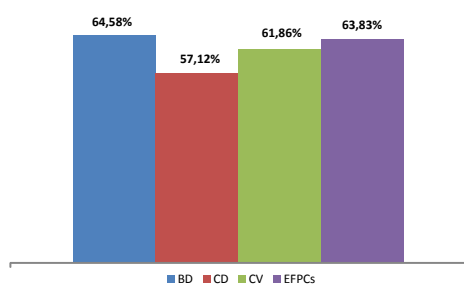


IX. ALOCAÇÃO DA CARTEIRA CONSOLIDADA POR TIPO DE PLANO*

Segmento	Benefício Definido			Contribuição Definida			Contribuição Variável		
	R\$ milhões	% Modalidade	% Segmento	R\$ milhões	% Modalidade	% Segmento	R\$ milhões	% Modalidade	% Segmento
Renda Fixa	272.948	57,0%	62,2%	59.318	89,4%	13,5%	106.330	79,6%	24,2%
Renda Variável	144.791	30,2%	88,1%	5.103	7,7%	3,1%	14.405	10,8%	8,8%
Investimentos Estruturados	18.089	3,8%	77,6%	582	0,9%	2,5%	4.625	3,5%	19,9%
Imóveis	28.321	5,9%	89,7%	374	0,6%	1,2%	2.894	2,2%	9,2%
Operações Com Participantes	13.353	2,8%	70,2%	785	1,2%	4,1%	4.882	3,7%	25,7%
Outros	1.460	0,3%	68,9%	215	0,3%	10,2%	443	0,3%	20,9%
Total	478.962	100,0%	70,5%	66.377	100,0%	9,8%	133.578	100,0%	19,7%

* São considerados os investimentos dos Planos Previdenciais.

X. RENTABILIDADE ESTIMADA POR TIPO DE PLANO



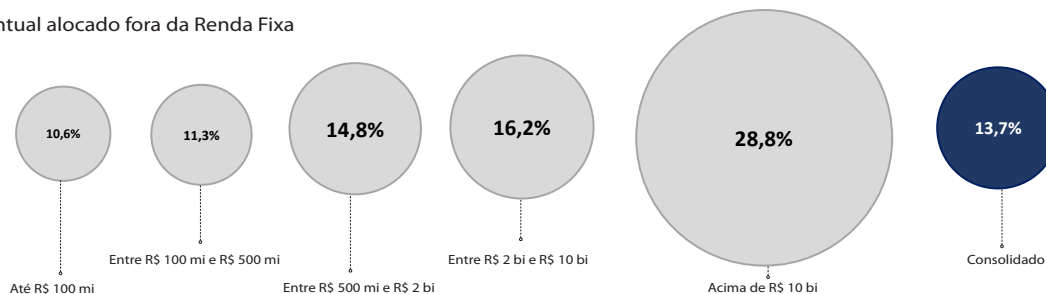
Período	Benefício Definido	Contribuição Definida	Contribuição Variável	EFPCs
2010	13,79%	9,76%	11,67%	13,26%
2011	10,04%	8,62%	9,96%	9,80%
2012	15,38%	14,90%	15,56%	15,37%
2013	3,96%	0,66%	1,52%	3,28%
2014	6,15%	10,22%	8,78%	7,07%
mar/15	0,89%	0,87%	0,95%	0,90%
2015	3,23%	3,37%	3,29%	3,25%
Acumulado	64,58%	57,12%	61,86%	63,83%

XI. ALOCAÇÃO MÉDIA* POR FAIXA DE PATRIMÔNIO

PATRIMÔNIO	Renda Fixa	Renda Variável	Investimentos Estruturados	Imóveis	Operações com Participantes	Outros
Até R\$ 100 mi	89,4%	5,5%	0,2%	1,5%	0,6%	2,9%
Entre R\$ 100 mi e R\$ 500 mi	88,7%	7,0%	0,6%	2,0%	1,2%	0,5%
Entre R\$ 500 mi e R\$ 2 bi	85,2%	8,1%	1,8%	2,5%	1,6%	0,7%
Entre R\$ 2 bi e R\$ 10 bi	83,8%	8,2%	2,7%	2,8%	1,8%	0,6%
Acima de R\$ 10 bi	71,2%	16,9%	3,7%	5,1%	3,0%	0,2%
Consolidado	86,3%	7,7%	1,4%	2,3%	1,4%	0,9%

*Média Aritmética
Amostra de 254 EFPCs

Percentual alocado fora da Renda Fixa



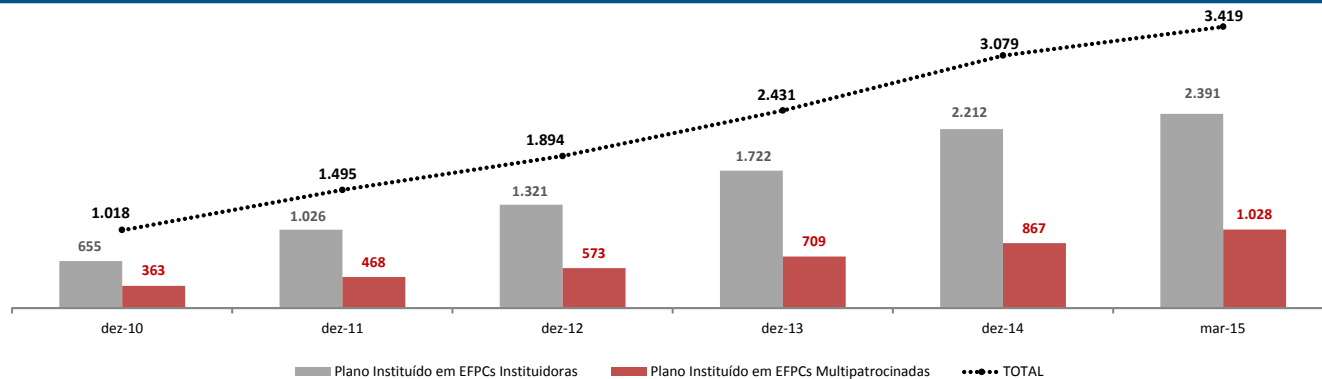
XII. RANKING DOS 15 MAIORES PLANOS*

BENEFÍCIO DEFINIDO						CONTRIBUIÇÃO DEFINIDA					
	Nome do Plano	Fundo de Pensão	Investimentos (R\$ mil)	Partic. Ativos	Assistidos		Nome do Plano	Fundo de Pensão	Investimentos (R\$ mil)	Partic. Ativos	Assistidos
1	PB1	PREVI	162.729.663	23.981	92.122	1	PLANO ITAUBANCO CD	ITAUBANCO	8.146.088	17.870	3.367
2	PLANO PETROS DO SIST. PETROBRÁS	PETROS	53.889.838	23.329	54.613	2	IBM - CD	FUNDAÇÃO IBM	3.040.007	12.894	850
3	REG/REPLAN	FUNCEF	47.245.039	28.823	34.887	3	VISÃO TELEFÔNICA	VISÃO PREV	2.875.929	6.055	4.259
4	PBS-A	SISTEL	12.383.789	0	23.730	4	PLANO CD GERDAU	GERDAU	2.569.607	19.698	1.498
5	PLANO BD	REAL GRANDEZA	11.535.363	1.709	8.297	5	PLANO APOS. SANTANDERPREVI	SANTANDERPREVI	2.347.764	41.550	826
6	PLANO BD	VALIA	10.733.154	12	17.012	6	CEEEPREV	ELETROCEEE	2.323.715	3.793	2.711
7	PBB	FAPES	8.700.520	3.103	2.088	7	PLANO	ODEPREV	2.059.196	18.499	151
8	PSAP/ELETROPAULO	FUNCESP	7.651.461	4.548	12.469	8	PAI-CD	FUNDAÇÃO ITAÚSA	1.914.241	9.138	387
9	PLANO DE APOS. COMPLEMENTAR	ITAUBANCO	6.345.756	4.126	4.262	9	1-B	PREVINORTE	1.807.144	3.110	611
10	PBB	CENTRUS	5.955.835	0	1.450	10	PLANO DE APOSENTADORIA	UNILEVERPREV	1.698.944	14.068	614
11	PLANO A - PLANO SALD. BENEF.	FORLUZ	5.834.975	615	11.045	11	EMBRAER PREV	EMBRAER PREV	1.573.047	17.074	430
12	PLANO V	BANESPREV	5.304.252	4	12.751	12	CD ELETROBRÁS	ELETROS	1.277.422	1.302	408
13	PBD	POSTALIS	5.090.297	610	23.010	13	VOTORANTIM PREV	FUNSEJEM	1.159.820	29.365	777
14	PLANOS I E II	FUND. COPEL	4.794.802	46	4.581	14	PRECAVER	QUANTA - PREVIDÊNCIA	1.067.173	39.557	48
15	PLANO BANESPREV II	BANESPREV	4.731.347	1.738	9.304	15	PMBP Nº 1	FAELBA	995.124	2.865	1.223

CONTRIBUIÇÃO VARIÁVEL						INSTITUÍDOS					
	Nome do Plano	Fundo de Pensão	Investimentos (R\$ mil)	Partic. Ativos	Assistidos		Nome do Plano	Fundo de Pensão	Investimentos (R\$ mil)	Partic. Ativos	Assistidos
1	PLANO PETROS 2	PETROS	9.541.357	48.383	3.290	1	PRECAVER	QUANTA PREVIDENCIA	1.067.173	39.557	48
2	NOVO PLANO	FUNCEF	8.380.955	89.127	3.900	2	UNIMED-BH	UNI+PREV MULT.	402.430	5.120	9
3	B	FORLUZ	7.013.846	8.338	4.612	3	OABPREV-SP	OABPREV-SP	353.028	35.224	94
4	PB2	PREVI	5.975.114	74.342	796	4	ANAPARPREV	PETROS	219.060	2.971	392
5	PLANO VALE MAIS	VALIA	5.530.164	65.190	4.427	5	SICOOB MULTI INSTITUÍDO	SICOOB PREVI	160.893	38.403	12
6	TELEMARPREV	FATLÂNTICO	4.121.438	12.068	7.260	6	PBPA	OABPREV-PR	155.852	12.032	51
7	PPCPFL	FUNCESP	4.016.585	3.235	6.359	7	PLANO ACRICEL DE APOSENT.	HSBC INSTITUIDOR	125.175	61	148
8	PCV I	TELOS	3.521.525	6.690	3.313	8	RJPREV	OABPREV - RJ	121.819	4.926	136
9	PLANO DE APOSENT. PREVI-GM	PREVI-GM	3.262.971	23.275	3.029	9	PBPA	OABPREV-MG	96.207	7.775	28
10	POSTALPREV	POSTALIS	2.923.238	116.447	3.129	10	PBPA	OABPREV-SC	89.634	6.621	53
11	PS-II	SERPROS	2.806.508	8.056	461	11	PLANJUS	JUSPREV	89.609	2.354	3
12	PLANO III	FUND. COPEL	2.706.840	10.032	3.378	12	PLANO II	MUTUOPREV	63.547	nd	nd
13	PACV	INFRAPREV	2.614.207	11.432	2.742	13	ADV-PREV	OABPREV-GO	54.950	4.913	23
14	TCSPREV	FATLÂNTICO	2.258.041	1.314	1.757	14	COOPERADO	UNI+PREV MULTIP.	48.433	1.167	1
15	MISTO	CELOS	2.196.056	3.730	2.520	15	PBPA	OABPREV-RS	43.385	5.134	30

*Dados de investimentos referentes a mar/15 e de população referentes a dez/14.

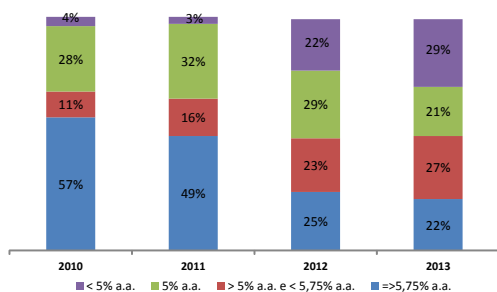
XIII. EVOLUÇÃO DOS ATIVOS DOS PLANOS INSTITUÍDOS*



O ativo representa o disponível + realizável + permanente
* Valor em R\$ milhões

XIV. PARÂMETROS ATUARIAIS

Taxa de Juros dos planos BD

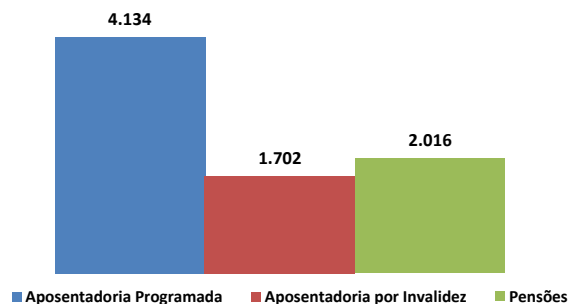


Fonte: PREVIC - Estatística Trimestral - dez/13

Tábua de Mortalidade dos planos BD	2010	2011	2012	2013
AT2000	45%	48%	61%	71%
AT83	46%	43%	30%	23%
IBGE	4%	4%	3%	3%
RP 2000	1%	2%	2%	1%
Outras	5%	4%	3%	3%

XV. DEMONSTRATIVO DE BENEFÍCIOS

Tipo	Valor (R\$ mil) ¹	Quantidade ²	Valor Médio Mensal ³ (R\$)
Aposentadoria Programada	26.052.253	484.788	4.134
Aposentadoria por Invalidez	1.168.554	52.824	1.702
Pensões	3.911.868	149.283	2.016

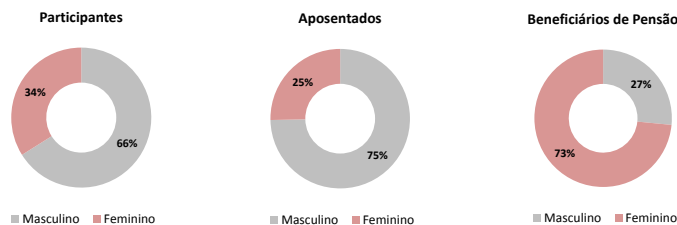


¹ Valor acumulado até dezembro de 2014.
² Conforme IN MPS/SPC Nº 24, de 05/06/08.
³ Média dos valores acumulados até dezembro de 2014 (R\$).

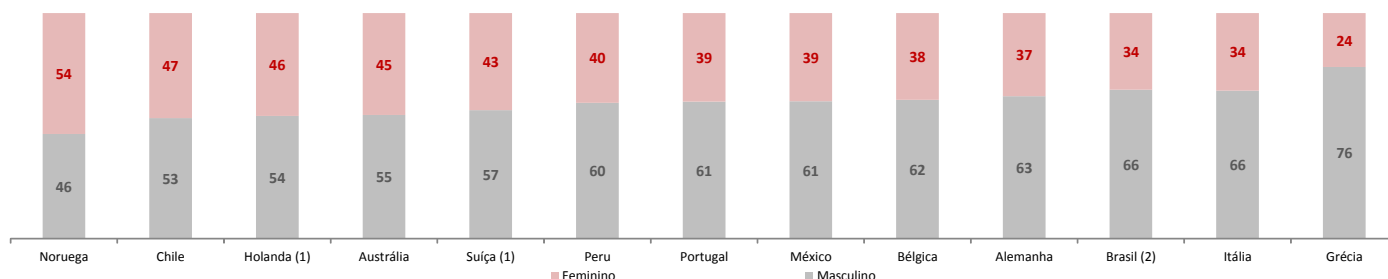
XVI. ESTATÍSTICAS DE POPULAÇÃO*

Faixa Etária	Participantes		Aposentados		Beneficiários de Pensão	
	Masculino	Feminino	Masculino	Feminino	Masculino	Feminino
Até 24 anos	5,9%	3,7%	0,1%	0,1%	3,2%	3,3%
De 25 a 34 anos	20,4%	11,8%	0,1%	0,1%	1,1%	1,8%
De 35 a 54 anos	31,9%	14,4%	10,0%	3,8%	5,0%	13,0%
De 55 a 64 anos	5,8%	2,6%	30,2%	13,7%	5,0%	18,0%
De 65 a 74 anos	1,3%	0,9%	23,5%	5,5%	5,5%	19,2%
De 75 a 84 anos	0,5%	0,4%	8,9%	1,6%	4,7%	13,1%
Mais de 85 anos	0,2%	0,1%	1,8%	0,4%	2,0%	5,1%
Total	66,1%	33,9%	74,7%	25,3%	26,5%	73,5%

*Dados de 2014 / Amostra com 246 entidades e população de mais de 3,2 milhões de pessoas



Participantes e assistidos por gênero - Adesão (%)



1 - Dados de 2011 e 2 - Dados de 2014 / Demais dados de 2012
Dados referem-se membros ativos e assistidos
Fonte: Abrapp e OCDE

XVII. CLASSIFICAÇÃO DAS EFPCs

FUNDOS DE PENSÃO	INVESTIMENTO (R\$ mil)	CLASSIFICAÇÃO PARTIC. ATIVOS+ASSISTIDOS	PARTIC. ATIVOS*	DEPENDENTES* ASSISTIDOS*
1	PREVI	169.684.293	1	100.485 248.993 92.918
2	PETROS	69.436.830	2	96.747 338.766 64.744
3	FUNCEF	57.177.000	4	100.381 183.043 39.445
4	FUNCESP	23.042.403	14	15.534 52.641 30.964
5	FUND. ITAÚ UNIBANCO	20.332.860	11	39.397 2.698 13.587
6	VALIA	18.406.860	5	80.200 312.251 21.882
7	SISTEL	14.968.229	30	1.962 44.875 24.264
8	FORLUZ	12.872.079	35	8.702 32.780 13.191
9	REAL GRANDEZA	12.203.327	59	4.249 20.061 8.396
10	BANESPREV	12.066.498	28	2.751 22.022 23.762
11	FUNDAÇÃO ATLÂNTICO	9.064.554	27	13.905 50.757 14.812
12	FAPES	8.855.573	110	3.103 6.848 2.088
13	POSTALIS	8.198.505	3	117.057 270.902 26.139
14	PREVIDÊNCIA USIMINAS	7.634.869	19	20.489 58.470 20.177
15	FUNDAÇÃO COPEL	7.570.393	43	10.078 6.859 7.959
16	CENTRUS	6.700.033	171	411 1.536 1.639
17	TELOS	6.165.266	54	6.695 24.739 6.737
18	HSBC FUNDO DE PENSÃO	5.860.400	6	70.683 2 7.136
19	FACHESF	5.280.901	50	4.973 14.919 9.541
20	ELETROCEEE	5.214.401	48	6.851 14.410 8.803
21	VISÃO PREV	4.940.253	41	13.160 14.881 5.633
22	ECONOMUS	4.843.147	39	12.126 19.561 6.892
23	SERPROS	4.732.325	49	10.914 25.868 3.782
24	CERES	4.502.561	40	12.638 33.905 6.229
25	CBS PREVIDÊNCIA	4.337.407	23	20.013 36.894 14.310
26	FUNBEP	4.044.381	94	1.192 7.520 5.285
27	FUNDAÇÃO IBM	3.816.461	243	0 0 0
28	FUNDAÇÃO BANRISUL	3.513.374	38	12.521 0 6.561
29	ELETROS	3.489.374	102	3.292 7.357 2.257
30	MULTIPREV	3.463.010	17	40.447 61.022 1.369
31	CAPEF	3.457.535	63	6.742 20.278 4.730
32	GERDAU PREVIDÊNCIA	3.396.813	32	20.494 26.639 2.267
33	PREVI-GM	3.266.278	29	23.248 8.228 3.027
34	BRASLIGHT	2.889.133	72	4.374 12.783 5.702
35	BRF PREVIDÊNCIA	2.845.490	21	30.623 13.791 5.678
36	FIBRA	2.825.284	148	1.429 3.901 1.586
37	INFRAPREV	2.765.611	52	11.536 16.826 2.912
38	BB PREVIDÊNCIA	2.737.562	7	70.801 64.631 1.933
39	PREVINORTE	2.641.928	87	5.611 7.158 1.528
40	PSS	2.613.533	91	2.641 4.388 3.977
41	CELOS	2.535.973	76	4.187 8.474 4.769
42	FUNDAÇÃO LIBERTAS	2.436.924	34	18.792 2.915 3.386
43	UNILEVERPREV	2.369.148	47	14.365 1.207 1.335
44	SANTANDERPREVI	2.351.549	16	41.550 893 826
45	CITIPREVI	2.315.966	64	10.426 0 916
46	VWPP	2.287.050	13	46.503 58.998 1.963
47	FUNSSSEST	2.232.095	79	6.098 0 2.456
48	GEAPREVIDÊNCIA	2.178.394	9	60.103 145.553 0
49	FUNDAÇÃO ITAÚSA	2.165.883	71	9.244 14.787 918
50	ELOS	2.159.004	127	1.501 5.372 3.003
51	FUNDAÇÃO REFER	2.152.130	24	4.550 42.540 28.544
52	MULTIPENSIONS	2.071.314	10	56.521 85.100 1.341
53	ODEBRECHT PREVIDÊNCIA	2.062.911	42	18.499 0 151
54	NUCLEOS	1.953.165	123	3.634 6.172 1.130
55	FUSESC	1.944.988	83	2.501 9.696 5.125
56	SABESPREV	1.862.582	36	13.876 39.321 7.134
57	ICATUFMP	1.817.049	15	43.268 37.124 1.825
58	PREVIRB	1.809.061	168	491 1.845 1.597
59	MÚLTIPLA	1.703.298	31	23.123 18.221 666
60	METRUS	1.687.761	60	9.674 19.358 2.572
61	REGIUS	1.684.515	125	3.715 7.271 954
62	PRECE	1.684.474	61	4.455 12.391 7.630
63	INSTITUTO AMBEV	1.639.912	89	4.984 942 1.850
64	ITAÚ FUNDO MULTI	1.636.892	243	0 0 0

FUNDOS DE PENSÃO	INVESTIMENTO (R\$ mil)	CLASSIFICAÇÃO PARTIC. ATIVOS+ASSISTIDOS	PARTIC. ATIVOS*	DEPENDENTES* ASSISTIDOS*
65	EMBRAER PREV	1.575.127	44	17.074 9.607 430
66	BANDEPREV	1.558.381	169	290 1.922 1.796
67	FAELBA	1.519.713	112	2.871 10.070 2.200
68	PREVDOW	1.404.763	129	3.749 5.621 558
69	JOHNSON & JOHNSON	1.387.705	84	6.602 6.899 848
70	PREVIBAYER	1.324.329	92	5.003 17.488 1.609
71	FUNDAÇÃO PROMON	1.310.924	156	2.011 5.500 681
72	ENERPREV	1.308.728	243	0 0 0
73	PREVI-SIEMENS	1.286.729	68	9.572 15.093 1.293
74	FUNSEJEM	1.232.123	25	29.616 9.456 894
75	BANESES	1.184.683	134	2.141 5.966 1.993
76	FASC	1.178.906	80	7.560 1.090 681
77	SANPREV	1.150.053	131	3.746 5.525 518
78	FACEB	1.135.908	159	1.041 3.683 1.371
79	PRHOSPER	1.133.987	122	3.244 2.467 1.560
80	SARAH PREVIDÊNCIA	1.123.102	126	4.372 9.024 148
81	QUANTA - PREVIDÊNCIA	1.103.739	18	40.862 69.172 57
82	FUSAN	1.081.792	74	7.303 14.206 2.427
83	FUNDAÇÃO CORSAN	1.054.994	78	5.463 10.917 3.270
84	FAELCE	1.049.322	143	1.207 4.100 2.340
85	PREVI-ERICSSON	1.023.937	116	4.169 4.495 837
86	FIPECQ	1.019.275	160	2.031 4.859 348
87	HP PREV	1.016.203	118	4.737 11.546 240
88	FORD	993.569	55	12.625 20 698
89	BASF	967.251	139	3.283 10.647 461
90	PREVIG	967.044	155	2.124 2.119 620
91	BRASILETROS	953.500	138	1.192 3.350 2.597
92	SÃO BERNARDO	938.569	51	13.061 8.293 1.430
93	SÃO RAFAEL	914.391	162	1.665 2.929 684
94	ACEPREV	898.711	137	2.538 5.218 1.314
95	CIBRIUS	893.364	149	1.637 4.310 1.322
96	BASES	868.733	166	814 1.827 1.390
97	PREVUNIÃO	865.567	100	4.901 8.356 759
98	PREVISC	854.991	57	11.997 16.841 1.134
99	PREVI NOVARTIS	851.771	140	3.219 86 500
100	ECOS	821.424	218	117 975 738
101	PREVDATA	813.137	124	3.191 7.492 1.502
102	PREVIBOSCH	798.613	66	10.134 0 910
103	DESBAN	782.867	213	374 1.099 547
104	ISBRE	755.635	216	494 1.131 388
105	FUNDAMBRA	749.334	53	13.184 223 714
106	ABRILPREV	735.814	86	6.828 8.458 388
107	CARGILLPREV	734.863	77	8.717 13.086 169
108	AGOS	710.042	97	5.106 7.642 780
109	SYNGENTA PREVI	700.842	152	2.642 4.623 232
110	CELPOS	691.950	114	1.665 4.585 3.391
111	FUNDIÁGUA	680.388	106	3.881 8.898 1.450
112	WEG	654.977	33	21.920 14.440 371
113	DUPREV	641.811	147	2.784 431 255
114	PREVHAB	624.348	202	456 601 617
115	REDEPREV	623.018	88	6.032 14.730 1.094
116	MBPREV	619.946	58	11.886 2.299 781
117	PREVSAN	615.533	132	2.575 10.608 1.633
118	IAJA	609.947	95	5.268 9.383 970
119	PLANEJAR	609.878	130	3.929 5.895 370
120	SERGIUS	573.615	189	1.019 1.620 373
121	ELETRA	573.526	150	1.702 3.800 1.251
122	COMSHELL	568.829	163	1.806 3.009 461
123	COMPESAPREV	565.615	117	2.733 5.358 2.254
124	FUND. SÃO FRANCISCO	522.934	175	1.089 1.901 881
125	PREVICAT	511.151	243	0 0 0
126	PREVEME	501.635	146	2.865 3.584 512
127	SEBRAE PREVIDÊNCIA	496.308	85	7.150 6.640 127
128	UNI+PREV MULTIP.	489.031	nd	nd nd nd

VII. CLASSIFICAÇÃO DAS EFPCs

FUNDOS DE PENSÃO	INVESTIMENTO (R\$ mil)	CLASSIFICAÇÃO PARTIC. ATIVOS+ASSISTIDOS	PARTIC. ATIVOS*	DEPENDENTES* ASSISTIDOS*		
129	ULTRAPREV	488.441	75	9.458	2.763	170
130	PREVIPLAN	481.691	154	2.322	5.464	448
131	FACEAL	477.793	243	0	0	0
132	FASCEMAR	431.675	178	1.192	4.350	754
133	FABASA	428.277	108	4.729	15.735	550
134	PREVICOCHE	427.803	206	851	39	167
135	VIKINGPREV	409.101	107	5.114	78	196
136	CAPAF	402.664	128	2.310	3.762	2.074
137	MAIS VIDA PREVIDÊNCIA	402.210	187	1.386	2.078	76
138	PREVIM-MICHELIN	395.810	119	4.875	56	91
139	HSBC INSTITUIDOR	392.516	145	3.170	13	258
140	INDUSPREVI	392.093	135	3.500	4.272	534
141	MENDESPREV	391.747	214	526	1.224	392
142	DERMINAS	387.078	67	6.853	0	4.015
143	GASIOUS	384.695	199	65	841	1.084
144	GOODYEAR	376.117	103	5.116	7.673	431
145	UNISYS PREVI	374.553	208	948	2	44
146	BUNGEPREV	371.270	65	10.847	15.757	277
147	OABPREV-SP	364.968	22	35.224	57.965	94
148	SUPREV	363.566	99	4.487	4.185	1.216
149	FGV-PREVI	362.563	164	2.138	2.343	126
150	FUTURA	361.012	228	160	201	366
151	FAPERS	347.590	158	1.702	3.692	741
152	PREVMON	347.072	151	2.847	4.982	59
153	FUNDAÇÃO ENERSUL	346.353	212	552	1.098	374
154	CAPESESP	345.645	12	49.274	28.599	684
155	PORTOPREV	344.120	101	5.466	721	106
156	SEGURIDADE	329.686	172	1.710	511	336
157	FAPA	318.732	199	847	2.382	302
158	CABEC	316.693	198	150	1.669	1.059
159	CARREFOURPREV	306.442	8	66.515	45.499	142
160	ALPAPREV	304.773	26	28.749	35.502	205
161	PREVINDUS	298.680	73	8.930	5.950	1.105
162	FUNDAÇÃO BEMGEPREV	296.950	203	0	0	1.035
163	PREVCUMMINS	291.128	176	1.807	2.567	146
164	P&G PREV	288.686	98	5.677	8.433	162
165	PFIZER PREV	275.952	173	1.892	474	147
166	CIFRÃO	272.569	183	845	1.845	810
167	DANAPREV	268.847	96	6.039	9.058	112
168	FACEPI	266.018	177	972	2.237	976
169	MSD PREV	265.803	205	945	1.416	76
170	RANDONPREV	262.256	69	10.621	16.364	163
171	PORTUS	262.235	70	1.777	14.641	8.940
172	FIOPREV	257.092	133	3.888	5.060	284
173	FASERN	252.435	196	783	148	453
174	PREV PÉPSICO	250.154	45	16.887	15.615	105
175	CASFAM	249.184	109	4.300	1.364	915
176	FAECES	245.646	179	1.078	2.271	849
177	VOITH PREV	242.133	167	2.047	3.058	118
178	RBS PREV	240.559	105	5.372	3.100	122
179	PREVIP	240.557	243	0	0	0
180	SP-PREVCOM	233.554	46	15.954	6.877	0
181	EATONPREV	233.064	121	4.763	6.517	170
182	LILLY PREV	225.066	207	823	1.230	192
183	PREVIDEXXONMOBIL	212.163	185	1.461	2.230	80
184	SOMUPP	208.513	239	0	0	145
185	SICOOB PREVI	199.100	20	37.770	28.356	12
186	CASANPREV	197.851	181	1.603	4.430	220
187	POUPREV	197.795	195	1.211	1.681	36
188	CAPOF	197.566	225	157	613	414
189	SUPRE	193.833	217	481	1.434	386
190	KPMG PREV	183.569	115	4.981	7.448	52
191	FUCAP	182.579	180	1.578	1.634	255

FUNDOS DE PENSÃO	INVESTIMENTO (R\$ mil)	CLASSIFICAÇÃO PARTIC. ATIVOS+ASSISTIDOS	PARTIC. ATIVOS*	DEPENDENTES* ASSISTIDOS*		
192	AVONPREV	182.118	93	6.413	635	133
193	CARBOPREV	177.480	204	837	1.256	187
194	PREVICEL	175.355	211	809	1.098	121
195	TEXPREV	172.723	219	623	881	150
196	RAIZPREV	166.065	37	19.283	12.865	5
197	MAUÁ PREV	158.457	153	2.702	4.052	109
198	MERCAPREV	157.981	188	1.387	2.071	73
199	OABPREV-PR	156.882	62	12.032	19.700	51
200	ROCHEPREV	149.399	191	1.237	1.600	58
201	PREVIHONDA	144.070	56	13.109	19.664	63
202	PREVEME II	138.858	136	3.874	6.791	37
203	FUNPESP-EXE	133.293	81	7.926	0	3
204	FAÇOPAC	131.928	174	1.902	2.237	121
205	PREVIMA	127.835	201	1.072	939	27
206	ALPHA	125.133	197	1.032	2.190	192
207	BOTICÁRIO PREV	123.265	104	5.475	7.632	26
208	OABPREV-RJ	123.006	113	4.926	8.306	136
209	CAGEPREV	113.152	192	1.248	1.670	42
210	FUNDAÇÃO GAROTO	111.648	141	3.484	8.540	201
211	PREVBEP	108.984	236	52	148	136
212	FAPECE	103.729	231	290	0	155
213	VISTEON	101.464	243	0	0	0
214	FUMPRESC	99.689	209	631	1.634	345
215	TRAMONTINAPREV	98.447	243	0	0	0
216	MERCERPREV	97.548	223	716	1.072	11
217	FUNASA	97.358	194	528	1.432	741
218	OABPREV-MG	96.281	82	7.775	14.574	28
219	INSTITUTO GEIPREV	93.735	233	82	289	311
220	CAFBEP	93.227	190	973	868	354
221	RECKITTPREV	92.503	222	688	1.032	56
222	OABPREV-SC	90.940	90	6.621	10.349	53
223	JUSPREV	89.760	161	2.354	3.480	3
224	BANORTE	81.297	227	2	382	533
225	PREVYASUDA	77.018	229	413	266	87
226	MÚTUOPREV	64.888	nd	nd	nd	nd
227	CARFEPE	60.427	184	1.595	3.110	38
228	PREVCHEVRON	56.584	237	141	213	43
229	OABPREV-GO	56.197	120	4.913	10.207	23
230	ALBAPREV	48.190	235	159	335	30
231	DATUSPREV	47.348	243	0	0	0
232	PREVUNISUL	45.388	193	1.186	1.763	103
233	MM PREV	45.264	157	2.420	26	30
234	OABPREV-RS	43.687	111	5.134	7.704	30
235	FUNCASAL	40.148	186	874	1.787	611
236	MONGERAL	39.907	165	2.219	3.585	12
237	SILIUS	33.234	234	25	295	326
238	FUTURA II	26.710	226	551	321	1
239	UNIPREVI	25.526	241	5	34	23
240	OABPREV-NORDESTE	25.361	230	348	588	148
241	PREVES	23.881	219	773	0	0
242	FUCAE	17.847	nd	nd	nd	nd
243	CNBPREV	15.860	215	913	1.572	2
244	CAVA	15.839	170	1.483	2.309	590
245	ANABBPREV	11.449	210	932	1.814	4
246	RJPREV	9.763	221	757	0	0
247	FUNDAÇÃO FECOMÉRCIO	5.097	232	444	827	0
248	MAPPIN	4.254	144	3.463	2.895	35
249	CIASPREV	1.867	142	3.657	0	0
250	SUL PREVIDÊNCIA	1.712	238	149	224	0
251	ORIOUS	1.673	240	0	25	47
252	ACIPREV	433	224	575	965	0
253	PREVCOM-MG	320	nd	nd	nd	nd
254	EDS PREV	282	242	6	0	0

TOTAL ESTIMADO

Investimentos (R\$ mil)	688.091.371	Participantes Ativos*	2.542.448	Dependentes*	3.909.342	Assistidos*	736.070
-------------------------	-------------	-----------------------	-----------	--------------	-----------	-------------	---------

*Dezembro/14