

**DESTAQUES - ABRIL/15**

A rentabilidade da carteira consolidada dos Fundos de Pensão obteve no mês de abril retorno de 1,98% resultado superior a TJP (Taxa de Juros Padrão) de 1,17% (INPC + limite superior de 5,65% a.a. considerando 10 anos). A Renda Fixa, que representa 64,9% dos ativos, proporcionou retorno de 5,52% e a Renda Variável, que fechou o mês com alocação de 24,3% dos recursos e rentabilizou 6,24% até abril, o melhor retorno dentre os segmentos. Os ativos das EFPCs representam 13% do PIB no mês em análise.

**MERCADO - ABRIL/15**

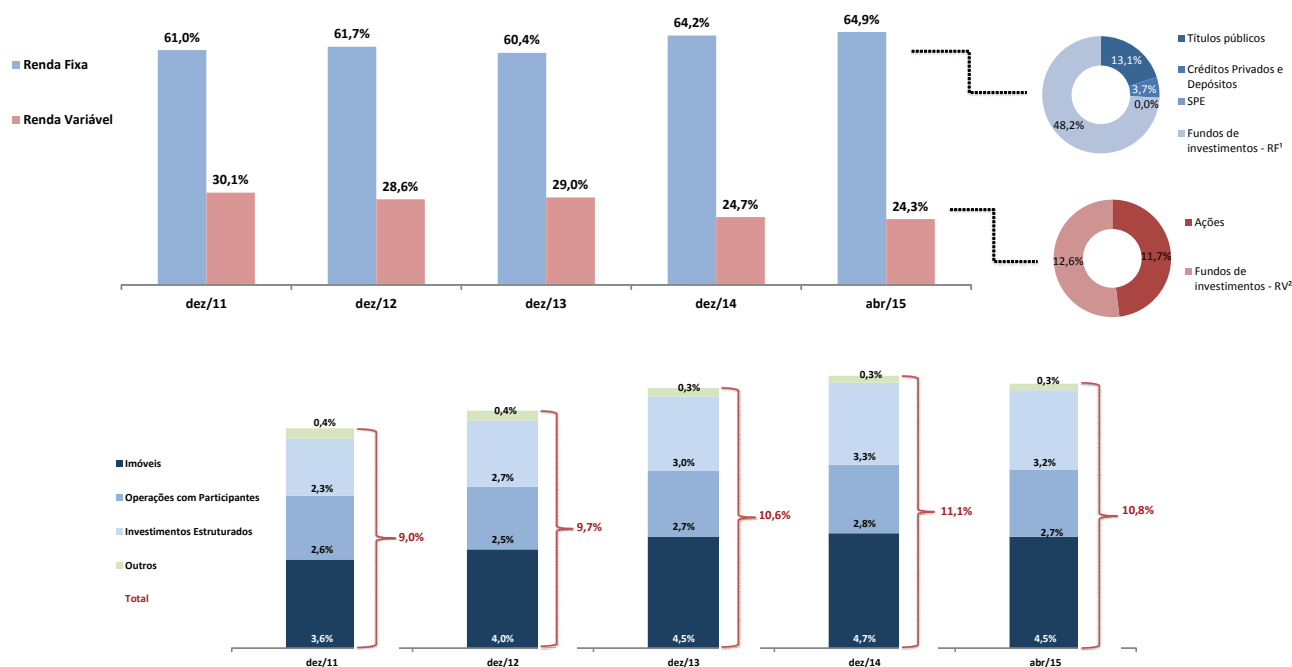
Declarações da Sra. Yellen, presidente do FED, ratificam o discurso moderado dos últimos meses: "Após o início do aumento das taxas, imagino que o processo seja gradual." e ainda: "Levará vários anos até que as taxas de juros retornem ao seu valor normal de longo prazo". No ambiente doméstico assistimos a uma melhora das condições econômicas. O Sr. Levy parece ter absorvido bem a necessidade de tratar da questão econômica dentro do ambiente político. Trafega bem, aparentemente. Os ambientes econômicos benéficos dos Estados Unidos e do Brasil trouxeram considerável alívio aos mercados. Na Renda Variável houve forte recuperação de todos os indicadores em abril. O IBrX rendeu 9,12% e o Idiv, 11,84%. O índice Small Caps teve a pior performance rendendo apenas 3,04%. Na Renda Fixa, o destaque foi para o IMA-B, rendendo 2,44%. O IMA Geral fechou em 1,59%.

**I. CARTEIRA CONSOLIDADA POR TIPO DE APLICAÇÃO**

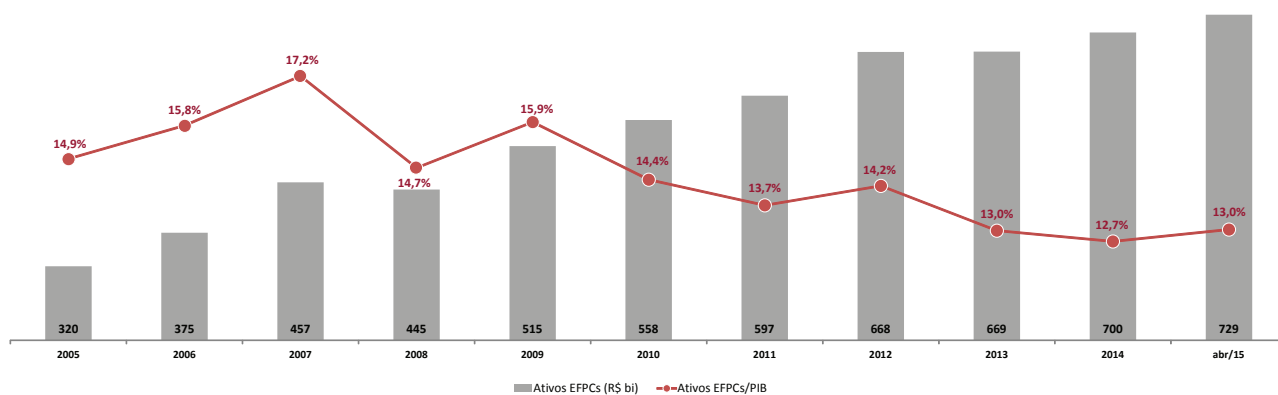
(R\$ milhões)

Discriminação	dez/08	%	dez/09	%	dez/10	%	dez/11	%	dez/12	%	dez/13	%	dez/14	%	abr/15	%
Renda Fixa	271.542	64,8%	291.627	59,3%	321.954	59,8%	349.957	61,0%	396.046	61,7%	386.773	60,4%	431.140	64,2%	454.114	64,9%
Títulos públicos	79.988	19,1%	86.749	17,6%	91.922	17,1%	90.442	15,8%	98.639	15,4%	67.446	10,5%	83.351	12,4%	91.376	13,1%
Créditos Privados e Depósitos	14.079	3,4%	14.862	3,0%	24.211	4,5%	27.508	4,8%	32.619	5,1%	26.672	4,2%	27.099	4,0%	25.586	3,7%
SPE					119	0,0%	193	0,0%	213	0,0%	186	0,0%	160	0,0%	156	0,0%
Fundos de investimentos - RF <sup>1</sup>	177.475	42,3%	190.016	38,6%	205.703	38,2%	231.814	40,4%	264.575	41,2%	292.469	45,7%	320.530	47,7%	336.995	48,2%
Renda Variável	117.306	28,0%	163.753	33,3%	174.902	32,5%	172.420	30,1%	183.621	28,6%	185.755	29,0%	166.267	24,7%	170.033	24,3%
Ações	54.381	13,0%	82.800	16,8%	88.251	16,4%	80.407	14,0%	89.404	13,9%	84.213	13,2%	77.026	11,5%	81.734	11,7%
Fundos de investimentos - RV <sup>2</sup>	62.925	15,0%	80.952	16,4%	86.651	16,1%	92.013	16,0%	94.217	14,7%	101.542	15,9%	89.241	13,3%	88.298	12,6%
Investimentos Estruturados	ND		ND		10.634	2,0%	13.347	2,3%	17.282	2,7%	19.355	3,0%	22.467	3,3%	22.579	3,2%
Empresas Emergentes					241	0,0%	360	0,1%	359	0,1%	346	0,1%	304	0,0%	293	0,0%
Participações					9.466	1,8%	11.875	2,1%	15.016	2,3%	16.819	2,6%	19.546	2,9%	19.788	2,8%
Fundo Imobiliário <sup>3</sup>					927	0,2%	1.112	0,2%	1.908	0,3%	2.191	0,3%	2.617	0,4%	2.498	0,4%
Imóveis	12.915	3,1%	14.652	3,0%	16.197	3,0%	20.685	3,6%	25.811	4,0%	28.988	4,5%	31.450	4,7%	31.709	4,5%
Operações com participantes	10.692	2,6%	11.909	2,4%	13.412	2,5%	14.909	2,6%	16.352	2,5%	17.291	2,7%	18.705	2,8%	19.159	2,7%
Empréstimo a Participantes	8.510	2,0%	9.872	2,0%	11.468	2,1%	12.995	2,3%	14.593	2,3%	15.685	2,4%	17.217	2,6%	17.675	2,5%
Financiamento imobiliário	2.182	0,5%	2.037	0,4%	1.944	0,4%	1.914	0,3%	1.760	0,3%	1.606	0,3%	1.488	0,2%	1.484	0,2%
Outros <sup>4</sup>	6.774	1,6%	10.192	2,1%	1.317	0,2%	2.411	0,4%	2.613	0,4%	2.165	0,3%	1.901	0,3%	1.880	0,3%
Total	419.229	100%	492.134	100%	538.417	100,0%	573.729	100,0%	641.725	100,0%	640.328	100,0%	672.054	100,0%	699.475	100,0%

Notas: <sup>1</sup> Inclui Curto Prazo, Referenciado, Renda Fixa, Multimercado, Cambial e FIDC; <sup>2</sup> Inclui Ações e Índice de Mercado; <sup>3</sup> Até 2009 consolidado no grupo Imóveis; <sup>4</sup> Inclui Dívida Externa, Ações - Companhias Abertas - Exterior, Outros Realizáveis, Derivativos, Outros.

**II. EVOLUÇÃO DOS ATIVOS POR TIPO DE INVESTIMENTO**


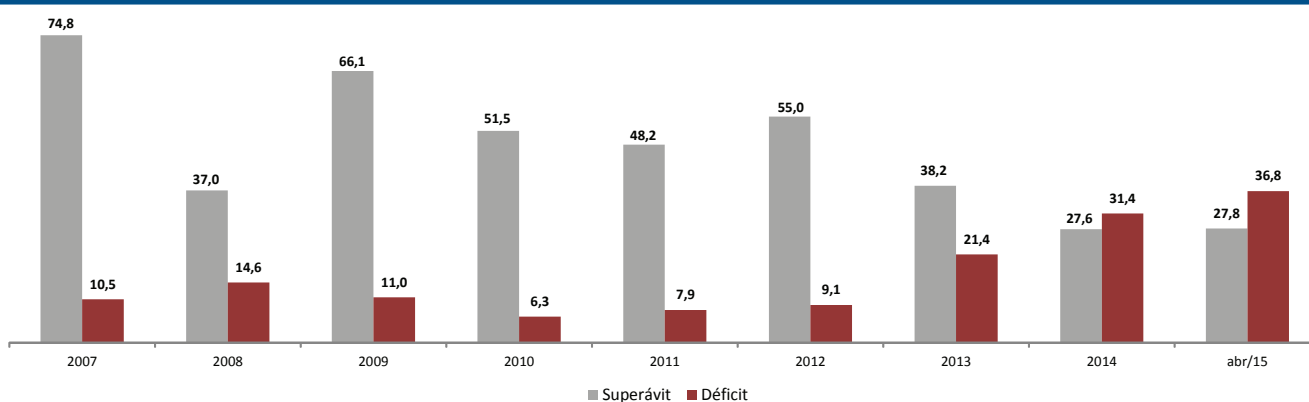
### III. EVOLUÇÃO DOS ATIVOS\* X PERCENTUAL DO PIB



Fonte: IBGE/ABRAPP  
O ativo representa o disponível + realizável + permanente  
PIB referente ao II, III e IV trim. 2014 e I trim. 2015  
\* Valor estimado

### IV. EVOLUÇÃO DO SUPERÁVIT E DÉFICIT DAS EFPC

(R\$ bilhões)



### V. COMPARATIVO REGIONAL

Regional*	Quantidade de Entidades**	%	Investimento (R\$ milhões)	%	Participantes Ativos	%	Dependentes	%	Assistidos	%
Centro-Norte	38	12,1%	112.550	16,1%	465.758	18,3%	883.247	22,6%	118.705	16,1%
Leste	18	5,8%	28.208	4,0%	93.432	3,7%	131.473	3,4%	47.481	6,5%
Nordeste	26	8,3%	18.691	2,7%	33.262	1,3%	91.903	2,4%	34.353	4,7%
Sudeste	58	18,5%	340.591	48,7%	539.186	21,2%	1.334.288	34,1%	305.856	41,6%
Sudoeste	119	38,0%	154.443	22,1%	1.133.785	44,6%	1.081.719	27,7%	170.890	23,2%
Sul	54	17,3%	44.991	6,4%	277.025	10,9%	386.712	9,9%	58.785	8,0%
<b>Total</b>	<b>313</b>	<b>100,0%</b>	<b>699.475</b>	<b>100,0%</b>	<b>2.542.448</b>	<b>100,0%</b>	<b>3.909.342</b>	<b>100,0%</b>	<b>736.070</b>	<b>100,0%</b>

\* Composição Regional: Centro-Norte - RO, AM, RR, AP, GO, DF, AC, MA, MT, MS, PA, PI e TO. Leste - MG. Nordeste - AL, BA, CE, PB, PE, RN e SE. Sudeste - RJ e ES. Sudoeste - SP. Sul - PR, SC e RS.  
\*\* Fonte: PREVIC Estatística Trimestral - mar/15

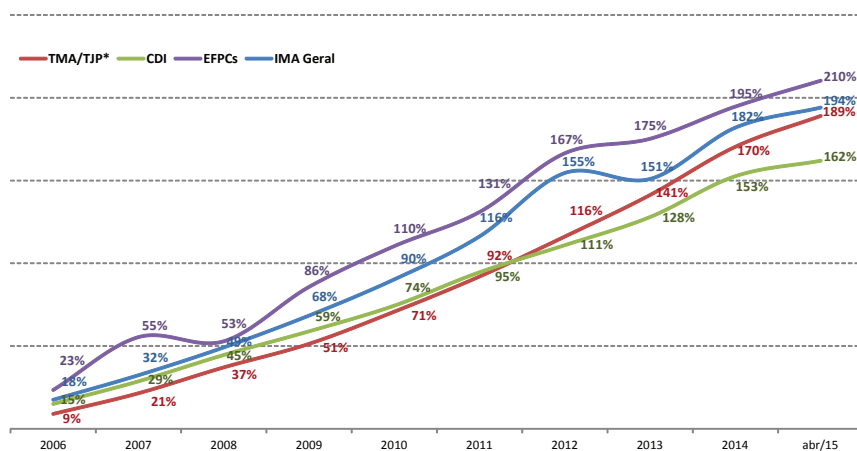
### VI. COMPARATIVO POR TIPO DE PATROCÍNIO

Regional	Quantidade de Entidades*	%	Investimento (R\$ milhões)	%	Participantes Ativos	%	Dependentes	%	Assistidos	%
Instituidor**	20	6,4%	3.543	0,5%	190.774	7,5%	296.517	7,6%	1.221	0,2%
Privado	206	65,8%	254.376	36,4%	1.555.244	61,2%	1.894.647	48,5%	315.925	42,9%
Público	87	27,8%	441.555	63,1%	796.430	31,3%	1.718.178	44,0%	418.924	56,9%
<b>Total</b>	<b>313</b>	<b>100,0%</b>	<b>699.475</b>	<b>100,0%</b>	<b>2.542.448</b>	<b>100,0%</b>	<b>3.909.342</b>	<b>100,0%</b>	<b>736.070</b>	<b>100,0%</b>

\* Fonte: PREVIC Estatística Trimestral - mar/15  
\*\* As informações de investimento e população se referem também a outros planos de benefício instituídos existentes em Entidades Multipatrocinadas

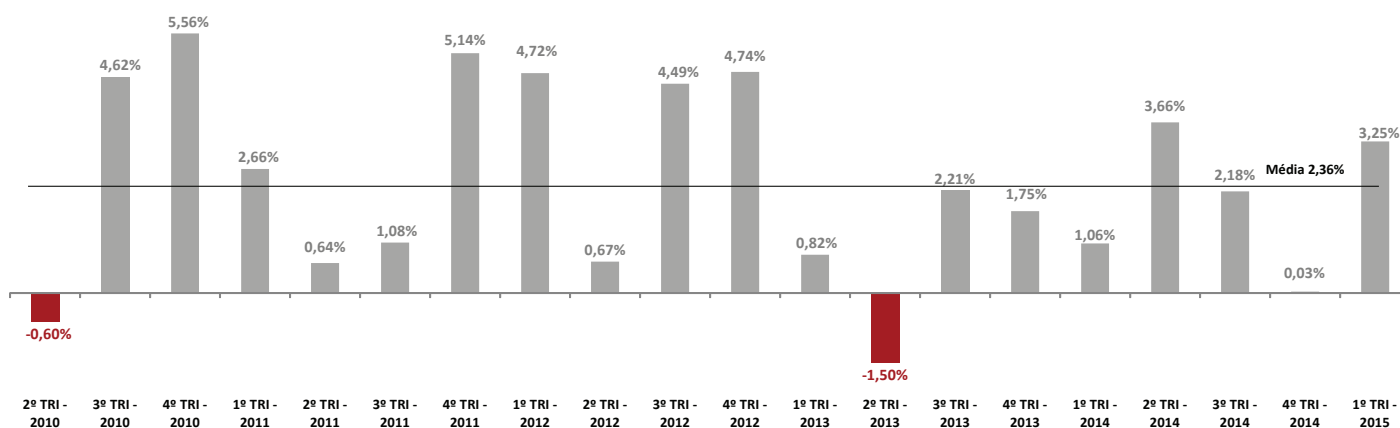
## VII. RENTABILIDADE ESTIMADA

Período	TMA/TJP*	CDI	IMA Geral	IBOVESPA	EFPCs
2006	8,98%	15,03%	17,53%	32,93%	23,45%
2007	11,47%	11,87%	12,63%	43,65%	25,88%
2008	12,87%	12,38%	12,69%	-41,22%	-1,62%
2009	10,36%	9,88%	12,90%	82,66%	21,50%
2010	12,85%	9,77%	12,98%	1,04%	13,26%
2011	12,44%	11,58%	13,65%	-18,11%	9,80%
2012	12,57%	8,40%	17,73%	7,40%	15,37%
2013	11,63%	8,06%	-1,42%	-15,50%	3,28%
2014	12,07%	10,82%	12,36%	-2,91%	7,07%
abr/15	1,17%	0,90%	1,59%	9,93%	1,98%
2015	6,89%	3,69%	4,29%	12,44%	5,30%
Acumulado	189,05%	161,97%	194,09%	68,07%	210,35%
"Acumulado anualizado"	12,04%	10,87%	12,25%	5,72%	12,90%



\* TMA - Taxa Máxima Atuarial (até dez/2014) - de acordo com as premissas previstas na Resolução CNPC nº 9 de 29/11/2012.  
TJP- Taxa de Juros Padrão (INPC + limite superior de 5,65% a.a. considerando 10 anos - de acordo com a IN nº 19/2014 e Portaria PREVIC nº 197 de 14/04/2015)  
Fonte: ABRAPP / BACEN / IPEADATA

## VIII. RENTABILIDADE TRIMESTRAL DAS EFPCs - CONSOLIDADO

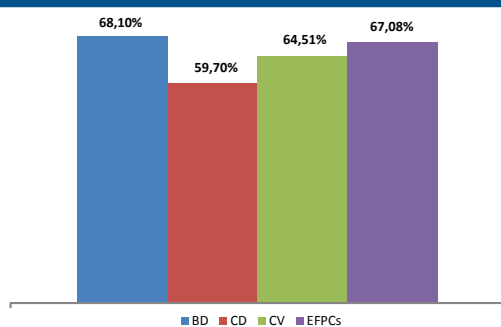


## IX. ALOCAÇÃO DA CARTEIRA CONSOLIDADA POR TIPO DE PLANO\*

Segmento	Benefício Definido			Contribuição Definida			Contribuição Variável		
	R\$ milhões	% Modalidade	% Segmento	R\$ milhões	% Modalidade	% Segmento	R\$ milhões	% Modalidade	% Segmento
Renda Fixa	276.780	56,9%	62,1%	60.359	89,3%	13,5%	108.318	79,6%	24,3%
Renda Variável	149.216	30,7%	88,0%	5.250	7,8%	3,1%	15.037	11,1%	8,9%
Investimentos Estruturados	17.617	3,6%	78,2%	557	0,8%	2,5%	4.350	3,2%	19,3%
Imóveis	28.346	5,8%	89,7%	373	0,6%	1,2%	2.896	2,1%	9,2%
Operações Com Participantes	13.421	2,8%	70,1%	789	1,2%	4,1%	4.948	3,6%	25,8%
Outros	1.185	0,2%	63,5%	226	0,3%	12,1%	455	0,3%	24,4%
Total	486.565	100,0%	70,5%	67.554	100,0%	9,8%	136.002	100,0%	19,7%

\* São considerados os investimentos dos Planos Previdenciais.

## X. RENTABILIDADE ESTIMADA POR TIPO DE PLANO



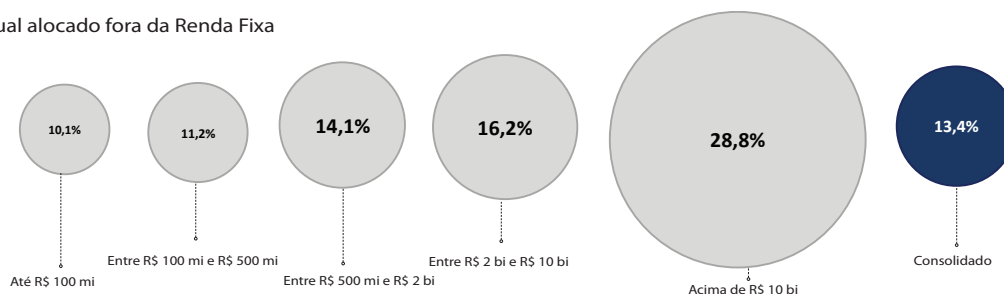
Período	Benefício Definido	Contribuição Definida	Contribuição Variável	EFPCs
2010	13,79%	9,76%	11,67%	13,26%
2011	10,04%	8,62%	9,96%	9,80%
2012	15,38%	14,90%	15,56%	15,37%
2013	3,96%	0,66%	1,52%	3,28%
2014	6,15%	10,22%	8,78%	7,07%
abr/15	2,13%	1,65%	1,64%	1,98%
2015	5,44%	5,07%	4,98%	5,30%
Acumulado	68,10%	59,70%	64,51%	67,08%

## XI. ALOCAÇÃO MÉDIA\* POR FAIXA DE PATRIMÔNIO

PATRIMÔNIO	Renda Fixa	Renda Variável	Investimentos Estruturados	Imóveis	Operações com Participantes	Outros
Até R\$ 100 mi	89,9%	5,1%	0,1%	1,4%	0,5%	2,9%
Entre R\$ 100 mi e R\$ 500 mi	88,8%	7,1%	0,6%	1,9%	1,1%	0,5%
Entre R\$ 500 mi e R\$ 2 bi	85,9%	7,9%	1,6%	2,3%	1,6%	0,7%
Entre R\$ 2 bi e R\$ 10 bi	83,8%	8,5%	2,7%	2,8%	1,7%	0,5%
Acima de R\$ 10 bi	71,2%	17,1%	3,5%	5,1%	3,0%	0,2%
Consolidado	86,6%	7,6%	1,3%	2,2%	1,4%	0,9%

\*Média Aritmética  
Amostra de 260 EFPCs

### Percentual alocado fora da Renda Fixa



## XII. RANKING DOS 15 MAIORES PLANOS\*

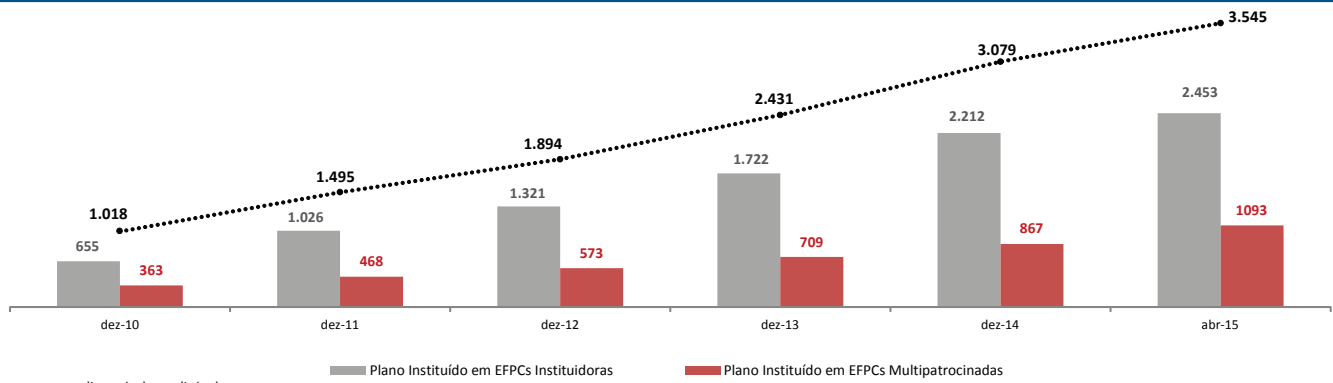
BENEFÍCIO DEFINIDO						CONTRIBUIÇÃO DEFINIDA					
	Nome do Plano	Fundo de Pensão	Investimentos (R\$ mil)	Partic. Ativos	Assistidos		Nome do Plano	Fundo de Pensão	Investimentos (R\$ mil)	Partic. Ativos	Assistidos
1	PB1	PREVI	166.068.928	23.981	92.122	1	PLANO ITAUBANCO CD	ITAUBANCO	8.246.557	17.870	3.367
2	PLANO PETROS DO SIST. PETROBRÁS	PETROS	55.401.324	23.329	54.613	2	IBM - CD	FUNDAÇÃO IBM	3.082.746	12.894	850
3	REG/REPLAN	FUNCEF	47.484.988	28.823	34.887	3	VISÃO TELEFÔNICA	VISÃO PREV	2.912.805	6.055	4.259
4	PBS-A	SISTEL	12.508.658	0	23.730	4	PLANO CD GERDAU	GERDAU	2.597.852	19.698	1.498
5	PLANO BD	REAL GRANDEZA	11.937.172	1.709	8.297	5	PLANO DE APOS.SANTANDERPREVI	SANTANDERPREVI	2.394.948	41.550	826
6	PLANO BD	VALIA	10.833.170	12	17.012	6	CEEEPREV	ELETROCEEE	2.355.854	3.793	2.711
7	PBB	FAPES	8.827.853	3.103	2.088	7	PLANO	ODEPREV	2.091.914	18.499	151
8	PSAP/ELETROPAULO	FUNCESP	7.756.706	4.548	12.469	8	PAI-CD	FUNDAÇÃO ITAÚSA	1.932.890	9.138	387
9	PLANO DE APOS. COMPLEMENTAR	ITAUBANCO	6.423.320	4.126	4.262	9	1-B	PREVORTE	1.832.095	3.110	611
10	PBB	CENTRUS	6.097.753	0	1.450	10	PLANO DE APOSENTADORIA	UNILEVERPREV	1.743.900	14.068	614
11	PLANO A - PLANO SALD. BENEF.	FORLUZ	5.936.551	615	11.045	11	EMBRAER PREV	EMBRAER PREV	1.609.655	17.074	430
12	PLANO V	BANESPREV	5.375.513	4	12.751	12	CD ELETROBRÁS	ELETROS	1.314.216	1.302	408
13	PBD	POSTALIS	5.104.704	610	23.010	13	VOTORANTIM PREV	FUNSEJEM	1.178.707	29.365	777
14	PLANOS I E II	FUND. COPEL	4.848.396	46	4.581	14	PRECAVER	QUANTA - PREVIDÊNCIA	1.101.049	39.557	48
15	PLANO BANESPREV II	BANESPREV	4.799.490	1.738	9.304	15	PMBP Nº 1	FAELBA	1.005.058	2.865	1.223

CONTRIBUIÇÃO VARIÁVEL						INSTITUIDOS					
	Nome do Plano	Fundo de Pensão	Investimentos (R\$ mil)	Partic. Ativos	Assistidos		Nome do Plano	Fundo de Pensão	Investimentos (R\$ mil)	Partic. Ativos	Assistidos
1	PLANO PETROS 2	PETROS	9.757.797	48.383	3.290	1	PRECAVER	QUANTA - PREVIDÊNCIA	1.101.049	39.557	48
2	NOVO PLANO	FUNCEF	8.426.252	89.127	3.900	2	UNIMED-BH	UNI+PREV MULTIP.	451.207	5.120	9
3	B	FORLUZ	7.118.742	8.338	4.612	3	OABPREV-SP	OABPREV-SP	361.584	35.224	94
4	PB2	PREVI	6.273.477	74.342	796	4	ANAPARPREV	PETROS	223.755	2.971	392
5	PLANO VALE MAIS	VALIA	5.630.545	65.190	4.427	5	SICOOB MULTI INSTITUÍDO	SICOOB PREVI	167.197	38.403	12
6	TELEMARPREV	FATLÂNTICO	4.149.284	12.068	7.260	6	PBPA	OABPREV-PR	160.334	12.032	51
7	PPCPFL	FUNCESP	4.071.785	3.235	6.359	7	PLANO ACRICEL DE APOSENT.	HSBC INSTITUIDOR	126.479	61	148
8	PCV I	TELOS	3.570.797	6.690	3.313	8	RJPREV	OABPREV-RJ	122.868	4.926	136
9	PLANO DE APOS. PREVI-GM	PREVI-GM	3.323.060	23.275	3.029	9	PBPA	OABPREV-MG	98.080	7.775	28
10	POSTALPREV	POSTALIS	2.999.523	116.447	3.129	10	PLANJUS	JUSPREV	91.616	2.354	3
11	PS-II	SERPROS	2.817.490	8.056	461	11	PBPA	OABPREV-SC	91.608	6.621	53
12	PLANO III	FUND. COPEL	2.777.868	10.032	3.378	12	PLANO II	MÚTUOPREV	64.369	nd	nd
13	PACV	INFRAPREV	2.664.283	11.432	2.742	13	ADV-PREV	OABPREV-GO	55.855	4.913	23
14	TCSPREV	FATLÂNTICO	2.263.970	1.314	1.757	14	COOPERADO	UNI+PREV MULTIP.	49.055	1.167	1
15	MISTO	CELOS	2.225.229	3.730	2.520	15	TECNOPREV	BB PREVIDÊNCIA	45.061	3.614	3

\*Dados de investimentos referentes a abril/15 e de população referentes a dez/14.

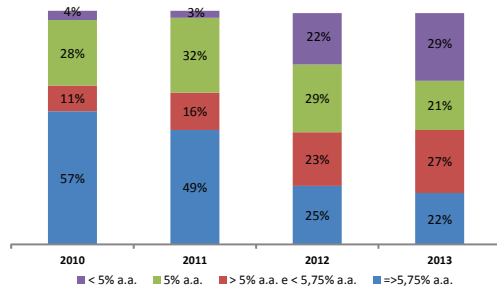
### XIII. EVOLUÇÃO DOS ATIVOS DOS PLANOS INSTITUÍDOS\*



O ativo representa o disponível + realizável + permanente  
\* Valor em R\$ milhões

### XIV. PARÂMETROS ATUARIAIS

#### Taxa de Juros dos planos BD

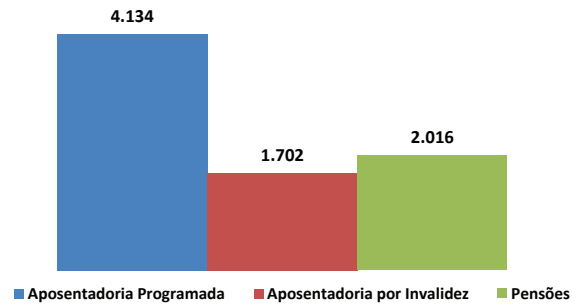


Fonte: PREVIC - Estatística Trimestral - dez/13

Tábua de Mortalidade dos planos BD	2010	2011	2012	2013
AT2000	45%	48%	61%	71%
AT83	46%	43%	30%	23%
IBGE	4%	4%	3%	3%
RP 2000	1%	2%	2%	1%
Outras	5%	4%	3%	3%

### XV. DEMONSTRATIVO DE BENEFÍCIOS

Tipo	Valor (R\$ mil) <sup>1</sup>	Quantidade <sup>2</sup>	Valor Médio Mensal <sup>3</sup> (R\$)
Aposentadoria Programada	26.052.253	484.788	4.134
Aposentadoria por Invalidez	1.168.554	52.824	1.702
Pensões	3.911.868	149.283	2.016

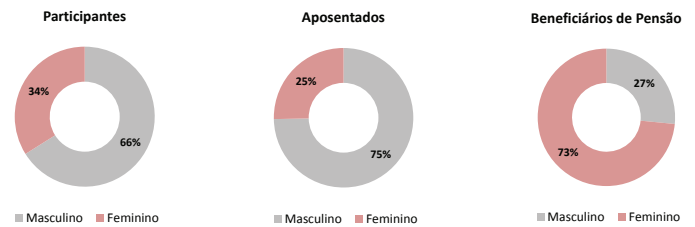


<sup>1</sup> Valor acumulado até dezembro de 2014.  
<sup>2</sup> Conforme IN MPS/SPC Nº 24, de 05/06/08.  
<sup>3</sup> Média dos valores acumulados até dezembro de 2014 (R\$).

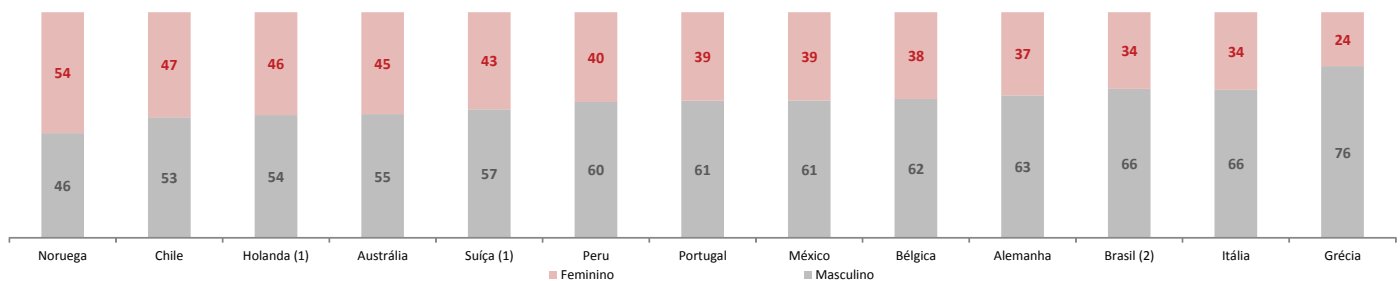
### XVI. ESTATÍSTICAS DE POPULAÇÃO\*

Faixa Etária	Participantes		Aposentados		Beneficiários de Pensão	
	Masculino	Feminino	Masculino	Feminino	Masculino	Feminino
Até 24 anos	5,9%	3,7%	0,1%	0,1%	3,2%	3,3%
De 25 a 34 anos	20,4%	11,8%	0,1%	0,1%	1,1%	1,8%
De 35 a 54 anos	31,9%	14,4%	10,0%	3,8%	5,0%	13,0%
De 55 a 64 anos	5,8%	2,6%	30,2%	13,7%	5,0%	18,0%
De 65 a 74 anos	1,3%	0,9%	23,5%	5,5%	5,5%	19,2%
De 75 a 84 anos	0,5%	0,4%	8,9%	1,6%	4,7%	13,1%
Mais de 85 anos	0,2%	0,1%	1,8%	0,4%	2,0%	5,1%
Total	66,1%	33,9%	74,7%	25,3%	26,5%	73,5%

\*Dados de 2014 / Amostra com 246 entidades e população de mais de 3,2 milhões de pessoas



### Participantes e assistidos por gênero - Adesão (%)



1 - Dados de 2011 e 2 - Dados de 2014 / Demais dados de 2012  
Dados referem-se membros ativos e assistidos  
Fonte: Abrapp e OCDE

## XVII. CLASSIFICAÇÃO DAS EFPCs

FUNDOS DE PENSÃO	INVESTIMENTO (R\$ mil)	CLASSIFICAÇÃO PARTIC. ATIVOS+ASSISTIDOS	PARTIC. ATIVOS*	DEPENDENTES* ASSISTIDOS*
1 PREVI	173.343.519	1	100.485	248.993 92.918
2 PETROS	70.714.979	2	96.747	338.766 64.744
3 FUNCEF	57.483.071	4	100.381	183.043 39.445
4 FUNCESP	23.388.302	14	15.534	52.641 30.964
5 FUND. ITAÚ UNIBANCO	20.750.555	11	39.397	2.698 13.587
6 VALIA	18.638.251	5	80.200	312.251 21.882
7 SISTEL	15.116.855	30	1.962	44.875 24.264
8 FORLUZ	13.079.419	36	8.702	32.780 13.191
9 REAL GRANDEZA	12.638.683	60	4.249	20.061 8.396
10 BANESPREV	12.271.516	28	2.751	22.022 23.762
11 FUNDAÇÃO ATLÂNTICO	9.104.694	27	13.905	50.757 14.812
12 FAPES	8.974.182	113	3.103	6.848 2.088
13 POSTALIS	8.287.365	3	117.057	270.902 26.139
14 FUNDAÇÃO COPEL	7.696.485	44	10.078	6.859 7.959
15 PREVIDÊNCIA USIMINAS	7.544.769	19	20.489	58.470 20.177
16 CENTRUS	6.856.873	174	411	1.536 1.639
17 TELOS	6.252.190	55	6.695	24.739 6.737
18 HSBC FUNDO DE PENSÃO	5.914.266	6	70.683	2 7.136
19 FACHESF	5.353.308	51	4.973	14.919 9.541
20 ELETROCEEE	5.281.790	49	6.851	14.410 8.803
21 VISÃO PREV	5.007.184	42	13.160	14.881 5.633
22 ECONOMUS	4.926.155	40	12.126	19.561 6.892
23 SERPROS	4.755.045	50	10.914	25.868 3.782
24 CERES	4.608.996	41	12.638	33.905 6.229
25 CBS PREVIDÊNCIA	4.430.148	23	20.013	36.894 14.310
26 FUNDAÇÃO IBM	3.856.160	248	0	0 0
27 FUNBEP	3.810.975	97	1.192	7.520 5.285
28 FUNDAÇÃO BANRISUL	3.591.622	39	12.521	0 6.561
29 ELETROS	3.560.319	105	3.292	7.357 2.257
30 MULTIPREV	3.549.538	17	40.447	61.022 1.369
31 CAPEF	3.489.400	64	6.742	20.278 4.730
32 GERDAU PREVIDÊNCIA	3.436.564	33	20.494	26.639 2.267
33 PREVI-GM	3.326.343	29	23.248	8.228 3.027
34 BRASLIGHT	2.910.643	73	4.374	12.783 5.702
35 BRF PREVIDÊNCIA	2.879.428	21	30.623	13.791 5.678
36 FIBRA	2.855.141	151	1.429	3.901 1.586
37 INFRAPREV	2.817.197	53	11.536	16.826 2.912
38 BB PREVIDÊNCIA	2.812.804	7	70.801	64.631 1.933
39 PREVINORTE	2.677.019	90	5.611	7.158 1.528
40 PSS	2.654.434	94	2.641	4.388 3.977
41 CELOS	2.565.894	77	4.187	8.474 4.769
42 FUNDAÇÃO LIBERTAS	2.477.648	35	18.792	2.915 3.386
43 ELOS	2.427.704	130	1.501	5.372 3.003
44 UNILEVERPREV	2.426.958	48	14.365	1.207 1.335
45 SANTANDERPREVI	2.398.856	16	41.550	893 826
46 VWPP	2.303.802	13	46.503	58.998 1.963
47 CITIPREVI	2.268.165	65	10.426	0 916
48 FUNSSEST	2.264.885	81	6.098	0 2.456
49 GEAPREVIDÊNCIA	2.222.935	9	60.103	145.553 0
50 FUNDAÇÃO REFER	2.208.093	24	4.550	42.540 28.544
51 FUNDAÇÃO ITAÚSA	2.183.445	72	9.244	14.787 918
52 MULTIPENSIONS	2.140.069	10	56.521	85.100 1.341
53 ODEBRECHT PREVIDÊNCIA	2.095.864	43	18.499	0 151
54 NUCLEOS	2.013.145	126	3.634	6.172 1.130
55 FUSESC	1.961.810	86	2.501	9.696 5.125
56 SABESPREV	1.890.631	37	13.876	39.321 7.134
57 ICATUFMP	1.844.888	15	43.268	37.124 1.825
58 PREVIRB	1.828.563	171	491	1.845 1.597
59 MÚLTIPLA	1.730.844	32	23.123	18.221 666
60 METRUS	1.722.336	61	9.674	19.358 2.572
61 REGIUS	1.717.514	128	3.715	7.271 954
62 PRECE	1.701.091	62	4.455	12.391 7.630
63 ITAÚ FUNDO MULTI	1.675.292	248	0	0 0
64 INSTITUTO AMBEV	1.650.874	92	4.984	942 1.850

FUNDOS DE PENSÃO	INVESTIMENTO (R\$ mil)	CLASSIFICAÇÃO PARTIC. ATIVOS+ASSISTIDOS	PARTIC. ATIVOS*	DEPENDENTES* ASSISTIDOS*
65 EMBRAER PREV	1.611.745	45	17.074	9.607 430
66 BANDEPREV	1.577.429	172	290	1.922 1.796
67 FAELBA	1.531.619	115	2.871	10.070 2.200
68 PREVDOW	1.443.791	132	3.749	5.621 558
69 JOHNSON & JOHNSON	1.409.358	87	6.602	6.899 848
70 PREVIBAYER	1.342.915	95	5.003	17.488 1.609
71 ENERPREV	1.335.744	248	0	0 0
72 FUNDAÇÃO PROMON	1.328.899	159	2.011	5.500 681
73 PREVI-SIEMENS	1.316.433	69	9.572	15.093 1.293
74 FUNSEJEM	1.251.817	25	29.616	9.456 894
75 FASC	1.205.705	82	7.560	1.090 681
76 BANESES	1.199.407	137	2.141	5.966 1.993
77 SANPREV	1.164.922	134	3.746	5.525 518
78 PRHOSPER	1.152.354	125	3.244	2.467 1.560
79 SARAH PREVIDÊNCIA	1.152.323	129	4.372	9.024 148
80 FACEB	1.150.485	162	1.041	3.683 1.371
81 QUANTA - PREVIDÊNCIA	1.138.681	18	40.862	69.172 57
82 FUSAN	1.103.047	75	7.303	14.206 2.427
83 FUNDAÇÃO CORSAN	1.075.001	80	5.463	10.917 3.270
84 FAELCE	1.056.011	146	1.207	4.100 2.340
85 HP PREV	1.039.872	121	4.737	11.546 240
86 PREVI-ERICSSON	1.038.673	119	4.169	4.495 837
87 FIPECQ	1.035.628	163	2.031	4.859 348
88 FORD	1.009.635	56	12.625	20 698
89 PREVIG	979.191	158	2.124	2.119 620
90 BASF	979.044	142	3.283	10.647 461
91 BRASILETROS	972.203	141	1.192	3.350 2.597
92 ACEPREV	961.400	140	2.538	5.218 1.314
93 SÃO BERNARDO	950.306	52	13.061	8.293 1.430
94 SÃO RAFAEL	917.805	165	1.665	2.929 684
95 CIBRIUS	907.531	152	1.637	4.310 1.322
96 PREVUNIÃO	881.048	103	4.901	8.356 759
97 BASES	878.006	169	814	1.827 1.390
98 PREVISC	868.894	58	11.997	16.841 1.134
99 PREVI NOVARTIS	865.147	143	3.219	86 500
100 PREVDATA	833.018	127	3.191	7.492 1.502
101 ECOS	831.923	222	117	975 738
102 GEBSA-PREV	826.717	85	7.554	11.345 227
103 PREVIBOSCH	805.596	67	10.134	0 910
104 DESBAN	792.792	217	374	1.099 547
105 ISBRE	768.874	220	494	1.131 388
106 FUNDAMBRAS	755.662	54	13.184	223 714
107 ABRILPREV	750.054	89	6.828	8.458 388
108 CARGILLPREV	746.410	79	8.717	13.086 169
109 AGROS	727.369	100	5.106	7.642 780
110 SYNGENTA PREVI	714.185	155	2.642	4.623 232
111 CELPOS	699.814	117	1.665	4.585 3.391
112 FUNDIÁGUA	694.307	109	3.881	8.898 1.450
113 WEG	665.477	34	21.920	14.440 371
114 DUPREV	658.757	150	2.784	431 255
115 MBPREV	631.572	59	11.886	2.299 781
116 PREVHAB	630.321	206	456	601 617
117 CYAMPREV	628.604	31	23.864	31.654 107
118 IAJA	626.913	98	5.268	9.383 970
119 PREVSAN	626.773	135	2.575	10.608 1.633
120 PLANEJAR	621.646	133	3.929	5.895 370
121 REDEPREV	617.189	91	6.032	14.730 1.094
122 COMSHELL	589.463	166	1.806	3.009 461
123 ELETRA	581.945	153	1.702	3.800 1.251
124 SERGUS	581.342	192	1.019	1.620 373
125 COMPESAPREV	575.968	120	2.733	5.358 2.254
126 UNI+PREV MULTIP.	538.395	nd	nd	nd nd
127 FUND. SÃO FRANCISCO	533.930	178	1.089	1.901 881
128 PREVICAT	523.247	248	0	0 0

