

**DESTAQUES - MAIO/15**

A Renda Fixa apresentou retorno de 6,97% no acumulado até maio/15 e a alocação registrada foi de aproximadamente 66% dos recursos. Na Renda Variável, a rentabilidade foi de 3,54% até maio/15 e a alocação atingiu 23,5% de recursos. A rentabilidade da carteira consolidada dos Fundos de Pensão no acumulado (2006 à maio/15) obteve resultado de 211,23%, superior a TJP (Taxa de Juros Padrão) que foi de 193,25% (INPC + limite superior de 5,65% a.a. considerando 10 anos). Observamos também que, 10% dos investimentos estão alocados nos planos de Contribuição Definida, 70,2% em Benefício Definido e aproximadamente 20% em Contribuição Variável.

**MERCADO - MAIO/15**

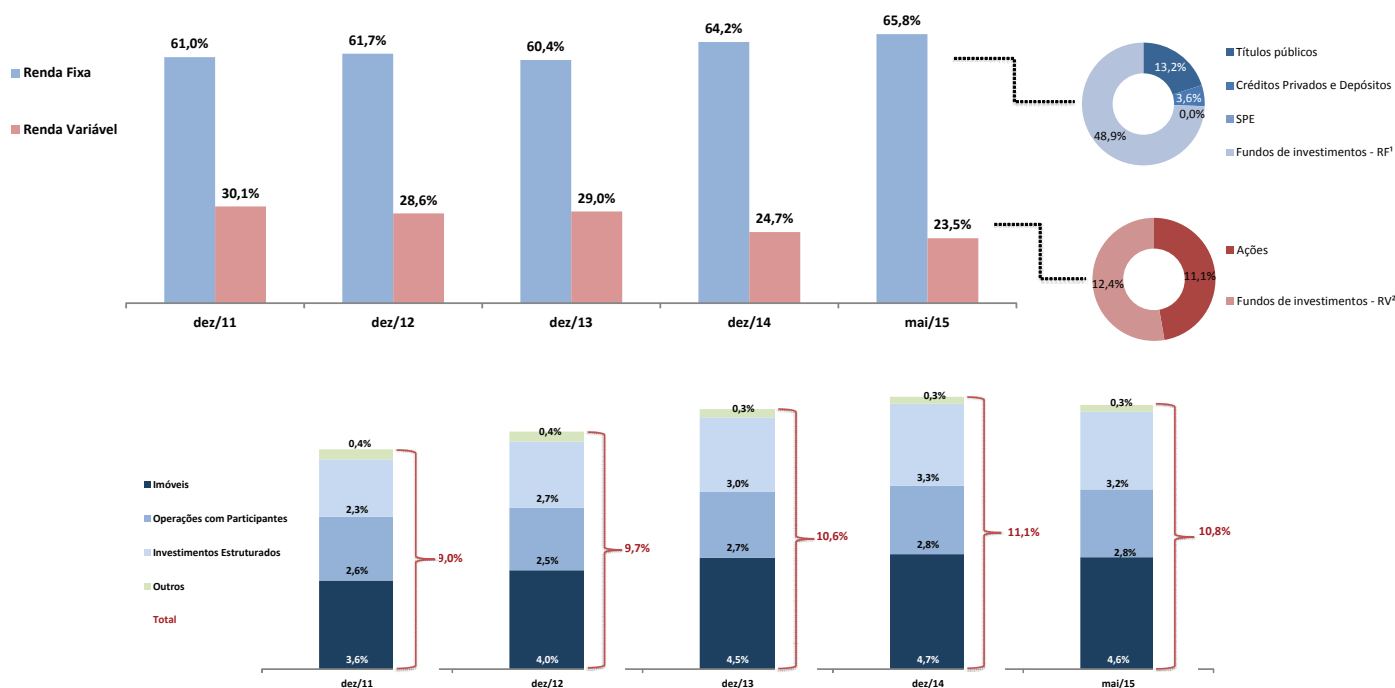
Em maio começava a ficar mais evidente as dificuldades na implementação do ajuste fiscal. A deterioração continuada do ambiente político dificultou a tarefa de ajuste das contas públicas. Além disso, pesa o ciclo vicioso: piora nas contas, deterioração das expectativas, queda na arrecadação, contas piores. Com isso, todos os indicadores de Renda Variável tiveram mal desempenho. IBrX, -5,47%. Small caps, -2,38% e IDIV, -6,97%. Na Renda Fixa o destaque foi o IMA-B rendendo 2,57%. O IMA-S rendeu 0,99%.

**I. CARTEIRA CONSOLIDADA POR TIPO DE APLICAÇÃO**

(R\$ milhões)

Discriminação	dez/08	%	dez/09	%	dez/10	%	dez/11	%	dez/12	%	dez/13	%	dez/14	%	mai/15	%
<b>Renda Fixa</b>	271.542	64,8%	291.627	59,3%	321.954	59,8%	349.957	61,0%	396.046	61,7%	386.773	60,4%	431.140	64,2%	459.895	65,8%
Títulos públicos	79.988	19,1%	86.749	17,6%	91.922	17,1%	90.442	15,8%	98.639	15,4%	67.446	10,5%	83.351	12,4%	92.062	13,2%
Créditos Privados e Depósitos	14.079	3,4%	14.862	3,0%	24.211	4,5%	27.508	4,8%	32.619	5,1%	26.672	4,2%	27.099	4,0%	25.461	3,6%
SPE					119	0,0%	193	0,0%	213	0,0%	186	0,0%	160	0,0%	157	0,0%
Fundos de investimentos - RF <sup>1</sup>	177.475	42,3%	190.016	38,6%	205.703	38,2%	231.814	40,4%	264.575	41,2%	292.469	45,7%	320.530	47,7%	342.215	48,9%
<b>Renda Variável</b>	117.306	28,0%	163.753	33,3%	174.902	32,5%	172.420	30,1%	183.621	28,6%	185.755	29,0%	166.267	24,7%	164.060	23,5%
Ações	54.381	13,0%	82.800	16,8%	88.251	16,4%	80.407	14,0%	89.404	13,9%	84.213	13,2%	77.026	11,5%	77.541	11,1%
Fundos de investimentos - RV <sup>2</sup>	62.925	15,0%	80.952	16,4%	86.651	16,1%	92.013	16,0%	94.217	14,7%	101.542	15,9%	89.241	13,3%	86.519	12,4%
<b>Investimentos Estruturados</b>	ND		ND		10.634	2,0%	13.347	2,3%	17.282	2,7%	19.355	3,0%	22.467	3,3%	22.108	3,2%
Empresas Emergentes					241	0,0%	360	0,1%	359	0,1%	346	0,1%	304	0,0%	283	0,0%
Participações					9.466	1,8%	11.875	2,1%	15.016	2,3%	16.819	2,6%	19.546	2,9%	19.344	2,8%
Fundo Imobiliário <sup>3</sup>					927	0,2%	1.112	0,2%	1.908	0,3%	2.191	0,3%	2.617	0,4%	2.481	0,4%
<b>Imóveis</b>	12.915	3,1%	14.652	3,0%	16.197	3,0%	20.685	3,6%	25.811	4,0%	28.988	4,5%	31.450	4,7%	31.845	4,6%
<b>Operações com participantes</b>	10.692	2,6%	11.909	2,4%	13.412	2,5%	14.909	2,6%	16.352	2,5%	17.291	2,7%	18.705	2,8%	19.307	2,8%
Empréstimo a Participantes	8.510	2,0%	9.872	2,0%	11.468	2,1%	12.995	2,3%	14.593	2,3%	15.685	2,4%	17.217	2,6%	17.815	2,5%
Financiamento imobiliário	2.182	0,5%	2.037	0,4%	1.944	0,4%	1.914	0,3%	1.760	0,3%	1.606	0,3%	1.488	0,2%	1.492	0,2%
<b>Outros<sup>4</sup></b>	6.774	1,6%	10.192	2,1%	1.317	0,2%	2.411	0,4%	2.613	0,4%	2.165	0,3%	1.901	0,3%	1.925	0,3%
<b>Total</b>	419.229	100%	492.134	100%	538.417	100,0%	573.729	100,0%	641.725	100,0%	640.328	100,0%	672.054	100,0%	699.139	100,0%

Notas: <sup>1</sup> Inclui Curto Prazo, Referenciado, Renda Fixa, Multimercado, Cambial e FIDC; <sup>2</sup> Inclui Ações e Índice de Mercado; <sup>3</sup> Até 2009 consolidado no grupo Imóveis; <sup>4</sup> Inclui Dívida Externa, Ações - Companhias Abertas - Exterior, Outros Realizáveis, Derivativos, Outros.

**II. EVOLUÇÃO DOS ATIVOS POR TIPO DE INVESTIMENTO**


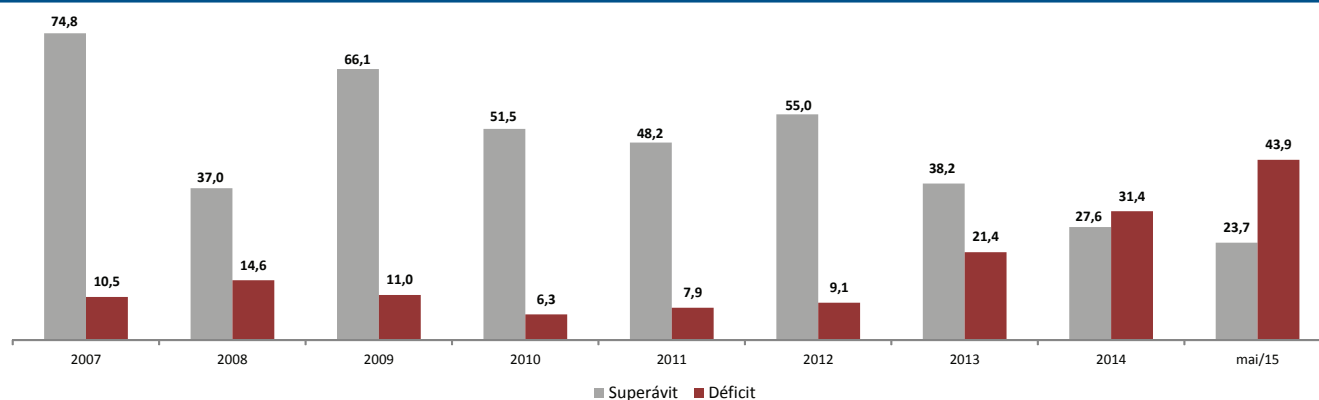
### III. EVOLUÇÃO DOS ATIVOS\* X PERCENTUAL DO PIB



Fonte: IBGE/ABRAPP  
O ativo representa o disponível + realizável + permanente  
PIB referente ao III e IV trim. 2014 e I e II trim. 2015  
\* Valor estimado

### IV. EVOLUÇÃO DO SUPERÁVIT E DÉFICIT DAS EFPC

(R\$ bilhões)



### V. COMPARATIVO REGIONAL

Regional*	Quantidade de Entidades**	%	Investimento (R\$ milhões)	%	Participantes Ativos	%	Dependentes	%	Assistidos	%
Centro-Norte	38	12,1%	112.812	16,1%	465.758	18,3%	883.247	22,6%	118.705	16,1%
Leste	18	5,8%	28.443	4,1%	93.432	3,7%	131.473	3,4%	47.481	6,5%
Nordeste	26	8,3%	18.813	2,7%	33.257	1,3%	91.903	2,4%	34.353	4,7%
Sudeste	58	18,5%	338.001	48,3%	538.790	21,2%	1.332.939	34,1%	305.350	41,5%
Sudoeste	119	38,0%	155.664	22,3%	1.133.793	44,6%	1.081.775	27,7%	170.895	23,2%
Sul	54	17,3%	45.407	6,5%	277.025	10,9%	386.712	9,9%	58.785	8,0%
<b>Total</b>	<b>313</b>	<b>100,0%</b>	<b>699.139</b>	<b>100,0%</b>	<b>2.542.055</b>	<b>100,0%</b>	<b>3.908.049</b>	<b>100,0%</b>	<b>735.569</b>	<b>100,0%</b>

\* Composição Regional: Centro-Norte - RO, AM, RR, AP, GO, DF, AC, MA, MT, MS, PA, PI e TO. Leste - MG. Nordeste - AL, BA, CE, PB, PE, RN e SE. Sudeste - RJ e ES. Sudoeste - SP. Sul - PR, SC e RS.  
\*\* Fonte: PREVIC Estatística Trimestral - mar/15

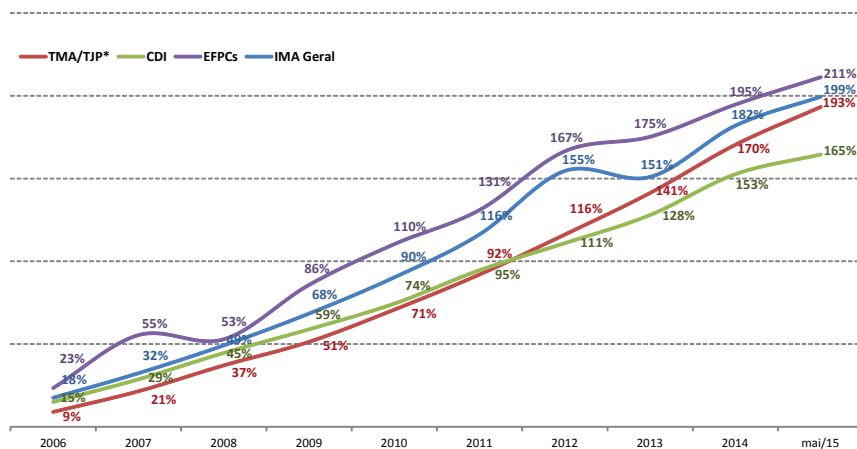
### VI. COMPARATIVO POR TIPO DE PATROCÍNIO

Regional	Quantidade de Entidades*	%	Investimento (R\$ milhões)	%	Participantes Ativos	%	Dependentes	%	Assistidos	%
Instituidor**	20	6,4%	3.728	0,5%	190.774	7,5%	296.517	7,6%	1.221	0,2%
Privado	206	65,8%	256.125	36,6%	1.554.856	61,2%	1.893.354	48,4%	315.424	42,9%
Público	87	27,8%	439.286	62,8%	796.425	31,3%	1.718.178	44,0%	418.924	57,0%
<b>Total</b>	<b>313</b>	<b>100,0%</b>	<b>699.139</b>	<b>100,0%</b>	<b>2.542.055</b>	<b>100,0%</b>	<b>3.908.049</b>	<b>100,0%</b>	<b>735.569</b>	<b>100,0%</b>

\* Fonte: PREVIC Estatística Trimestral - mar/15  
\*\* As informações de investimento e população se referem também a outros planos de benefício instituídos existentes em Entidades Multipatrocinadas

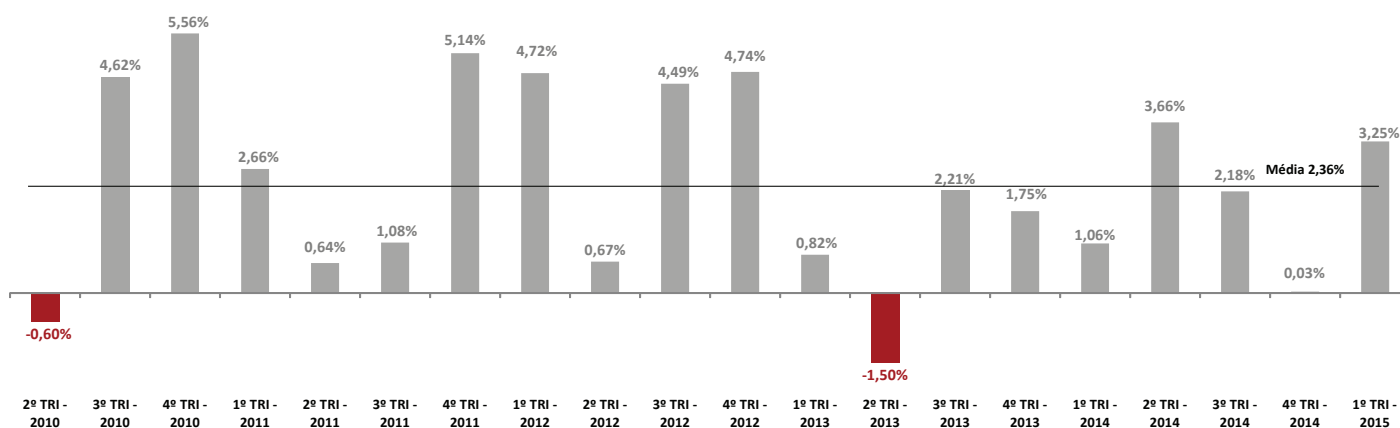
## VII. RENTABILIDADE ESTIMADA

Período	TMA/TJP*	CDI	IMA Geral	IBOVESPA	EFPCs
2006	8,98%	15,03%	17,53%	32,93%	23,45%
2007	11,47%	11,87%	12,63%	43,65%	25,88%
2008	12,87%	12,38%	12,69%	-41,22%	-1,62%
2009	10,36%	9,88%	12,90%	82,66%	21,50%
2010	12,85%	9,77%	12,98%	1,04%	13,26%
2011	12,44%	11,58%	13,65%	-18,11%	9,80%
2012	12,57%	8,40%	17,73%	7,40%	15,37%
2013	11,63%	8,06%	-1,42%	-15,50%	3,28%
2014	12,07%	10,82%	12,36%	-2,91%	7,07%
mai/15	1,45%	0,98%	1,83%	-6,17%	0,28%
2015	8,44%	4,71%	6,20%	5,51%	5,60%
Acumulado	193,25%	164,54%	199,47%	57,71%	211,23%
Acumulado anualizado	12,10%	10,88%	12,35%	4,96%	12,81%



\* TMA - Taxa Máxima Atuarial (até dez/2014) - de acordo com as premissas previstas na Resolução CNPC nº 9 de 29/11/2012.  
TJP - Taxa de Juros Padrão (INPC + limite superior de 5,65% a.a. considerando 10 anos - de acordo com a IN nº 19/2014 e Portaria PREVIC nº 197 de 14/04/2015)  
Fonte: ABRAPP / BACEN / IPEADATA

## VIII. RENTABILIDADE TRIMESTRAL DAS EFPCs - CONSOLIDADO

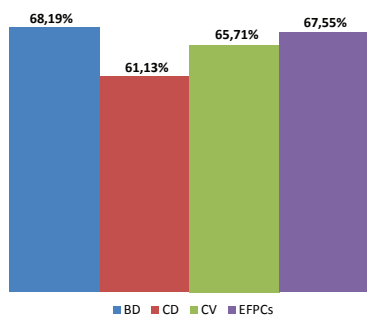


## IX. ALOCAÇÃO DA CARTEIRA CONSOLIDADA POR TIPO DE PLANO\*

Segmento	Benefício Definido			Contribuição Definida			Contribuição Variável		
	R\$ milhões	% Modalidade	% Segmento	R\$ milhões	% Modalidade	% Segmento	R\$ milhões	% Modalidade	% Segmento
Renda Fixa	279.510	57,8%	62,0%	61.728	89,8%	13,7%	109.866	80,2%	24,4%
Renda Variável	144.099	29,8%	88,1%	5.021	7,3%	3,1%	14.376	10,5%	8,8%
Investimentos Estruturados	17.177	3,5%	77,9%	563	0,8%	2,6%	4.314	3,1%	19,6%
Imóveis	28.431	5,9%	89,5%	420	0,6%	1,3%	2.898	2,1%	9,1%
Operações Com Participantes	13.483	2,8%	69,8%	796	1,2%	4,1%	5.028	3,7%	26,0%
Outros	1.198	0,2%	63,1%	218	0,3%	11,5%	483	0,4%	25,4%
Total	483.898	100,0%	70,2%	68.745	100,0%	10,0%	136.964	100,0%	19,9%

\* São considerados os investimentos dos Planos Previdenciais.

## X. RENTABILIDADE ESTIMADA POR TIPO DE PLANO



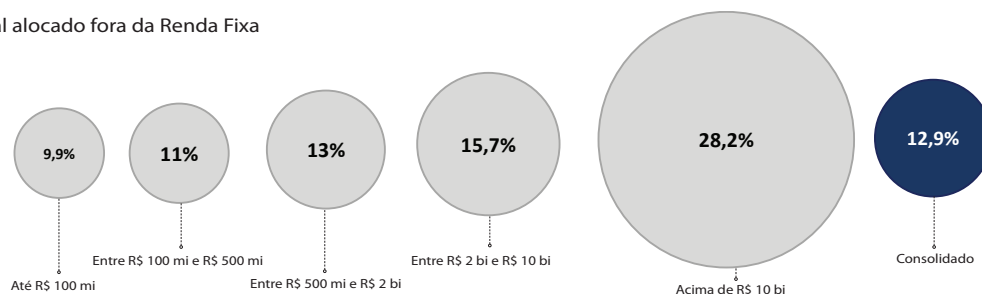
Período	Benefício Definido	Contribuição Definida	Contribuição Variável	EFPCs
2010	13,79%	9,76%	11,67%	13,26%
2011	10,04%	8,62%	9,96%	9,80%
2012	15,38%	14,90%	15,56%	15,37%
2013	3,96%	0,66%	1,52%	3,28%
2014	6,15%	10,22%	8,78%	7,07%
mai/15	0,06%	0,89%	0,73%	0,28%
2015	5,50%	6,01%	5,75%	5,60%
Acumulado	68,19%	61,13%	65,71%	67,55%

## XI. ALOCAÇÃO MÉDIA (ARITMÉTICA)\* POR FAIXA DE PATRIMÔNIO

PATRIMÔNIO	Renda Fixa	Renda Variável	Investimentos Estruturados	Imóveis	Operações com Participantes	Outros
Até R\$ 100 mi	90,1%	4,7%	0,2%	1,5%	0,6%	3,0%
Entre R\$ 100 mi e R\$ 500 mi	89,0%	6,9%	0,6%	1,9%	1,1%	0,5%
Entre R\$ 500 mi e R\$ 2 bi	87,0%	6,8%	1,4%	2,4%	1,6%	0,8%
Entre R\$ 2 bi e R\$ 10 bi	84,3%	8,1%	2,7%	2,8%	1,7%	0,5%
Acima de R\$ 10 bi	71,8%	16,6%	3,4%	5,1%	3,0%	0,2%
Consolidado	87,1%	7,1%	1,2%	2,3%	1,3%	0,9%

\*Amostra de 259 EFPCs

### Percentual alocado fora da Renda Fixa



## XII. RANKING DOS 15 MAIORES PLANOS\*

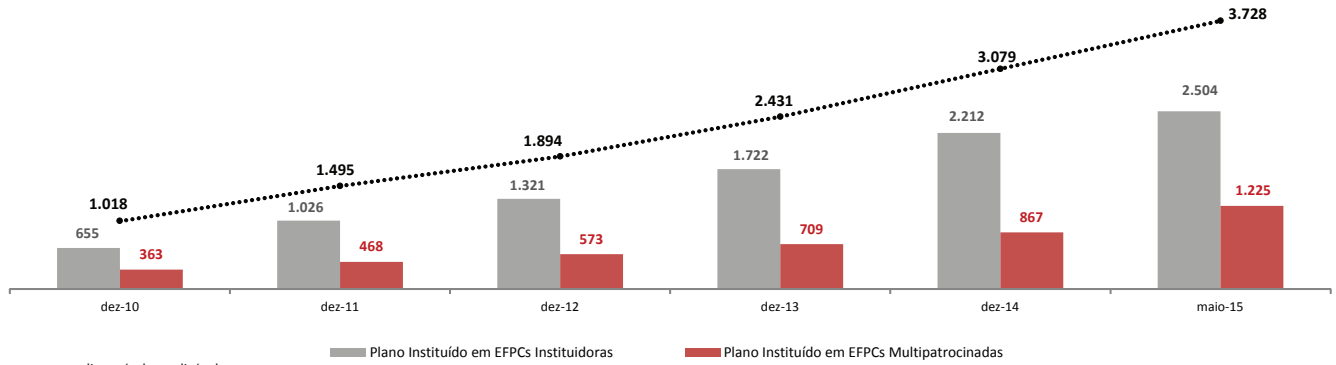
BENEFÍCIO DEFINIDO						CONTRIBUIÇÃO DEFINIDA					
	Nome do Plano	Fundo de Pensão	Investimentos (R\$ mil)	Partic. Ativos	Assistidos		Nome do Plano	Fundo de Pensão	Investimentos (R\$ mil)	Partic. Ativos	Assistidos
1	PB1	PREVI	163.900.956	23.981	92.122	1	PLANO ITAUBANCO CD	ITAUBANCO	8.282.710	17.870	3.367
2	PLANO PETROS DO SIST. PETROBRÁS	PETROS	54.803.363	23.329	54.613	2	IBM - CD	FUNDAÇÃO IBM	3.099.786	12.486	851
3	REG/REPLAN	FUNCEF	47.435.048	28.823	34.887	3	VISÃO TELEFÔNICA	VISÃO PREV	2.946.571	6.055	4.259
4	PBS-A	SISTEL	12.554.562	0	23.730	4	PLANO CD GERDAU	GERDAU	2.610.715	19.698	1.498
5	PLANO BD	REAL GRANDEZA	11.920.508	1.709	8.297	5	PLANO DE APOS.SANTANDERPREVI	SANTANDERPREVI	2.414.536	41.550	826
6	PLANO BD	VALIA	10.867.569	12	17.012	6	CEEEPREV	ELETROCEEE	2.352.729	3.793	2.711
7	PBB	FAPES	8.808.280	3.103	2.088	7	PLANO	ODEPREV	2.119.312	18.499	151
8	PSAP/ELETROPAULO	FUNCESP	7.775.746	4.548	12.469	8	PAI-CD	FUNDAÇÃO ITAÚSA	1.950.101	9.138	387
9	PLANO DE APOS. COMPLEMENTAR	ITAUBANCO	6.434.788	4.126	4.262	9	1-B	PREVINORTE	1.859.695	3.110	611
10	PBB	CENTRUS	6.051.145	0	1.450	10	PLANO DE APOSENTADORIA	UNILEVERPREV	1.753.629	14.068	614
11	PLANO A - PANO. SALD. BENEF.	FORLUZ	5.995.884	615	11.045	11	EMBRAER PREV	EMBRAER PREV	1.627.219	17.074	430
12	PLANO V	BANESPREV	5.370.744	4	12.751	12	CD ELETROBRÁS	ELETROS	1.326.059	1.302	408
13	PBD	POSTALIS	5.228.449	610	23.010	13	VOTORANTIM PREV	FUNSEJEM	1.192.055	29.365	777
14	PLANOS I E II	FUND. COPEL	4.865.084	46	4.581	14	PRECAVER	QUANTA - PREVIDÊNCIA	1.133.394	39.557	48
15	PLANO BANESPREV II	BANESPREV	4.819.460	1.738	9.304	15	PMBP Nº 1	FAELBA	1.003.095	2.865	1.223

CONTRIBUIÇÃO VARIÁVEL						INSTITUIDOS					
	Nome do Plano	Fundo de Pensão	Investimentos (R\$ mil)	Partic. Ativos	Assistidos		Nome do Plano	Fundo de Pensão	Investimentos (R\$ mil)	Partic. Ativos	Assistidos
1	PLANO PETROS 2	PETROS	9.935.291	48.383	3.290	1	PRECAVER	QUANTA - PREVIDÊNCIA	1.133.394	39.557	48
2	NOVO PLANO	FUNCEF	8.489.024	89.127	3.900	2	UNIMED-BH	UNI+PREV MULTIP.	455.635	5.120	9
3	B	FORLUZ	7.219.490	8.338	4.612	3	OABPREV-SP	OABPREV-SP	366.440	35.224	94
4	PB2	PREVI	6.294.351	74.342	796	4	ANAPARPREV	PETROS	332.538	2.971	392
5	PLANO VALE MAIS	VALIA	5.691.857	65.190	4.427	5	SICOOB MULTI INSTITUÍDO	SICOOB PREVI	172.865	38.403	12
6	TELEMARPREV	FATLÂNTICO	4.195.268	12.068	7.260	6	PBPA	OABPREV-PR	163.813	12.032	51
7	PPCPFL	FUNCESP	4.097.980	3.235	6.359	7	PLANO ACRICEL DE APOSENT.	HSBC INSTITUIDOR	128.028	61	148
8	PCV I	TELOS	3.590.386	6.690	3.313	8	RJPREV	OABPREV-RJ	125.366	4.926	136
9	PLANO DE APOS. PREVI-GM	PREVI-GM	3.339.136	23.275	3.029	9	PBPA	OABPREV-MG	99.501	7.775	28
10	POSTALPREV	POSTALIS	3.036.597	116.447	3.129	10	PLANJUS	JUSPREV	93.614	2.354	3
11	PS-II	SERPROS	2.828.449	8.056	461	11	PBPA	OABPREV-SC	92.831	6.621	53
12	PLANO III	FUND. COPEL	2.802.530	10.032	3.378	12	PLANO II	MÚTUOPREV	65.301	nd	nd
13	PACV	INFRAPREV	2.665.754	11.432	2.742	13	ADV-PREV	OABPREV-GO	56.707	4.913	23
14	MISTO	CELOS	2.370.089	3.730	2.520	14	COOPERADO	UNI+PREV MULTIP.	49.910	1.167	1
15	TCSPREV	FATLÂNTICO	2.282.459	1.314	1.757	15	TECNOPREV	BB PREVIDÊNCIA	45.980	3.614	3

\*Dados de investimentos referentes a maio/15 e de população referentes a dez/14.

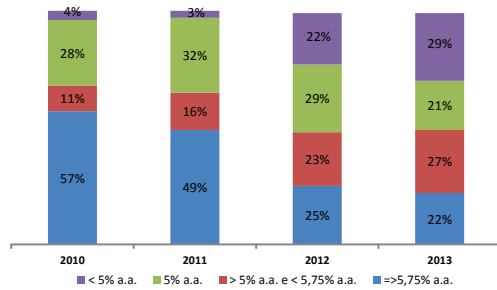
### XIII. EVOLUÇÃO DOS ATIVOS DOS PLANOS INSTITUÍDOS\*



O ativo representa o disponível + realizável + permanente  
\* Valor em R\$ milhões

### XIV. PARÂMETROS ATUARIAIS

#### Taxa de Juros dos planos BD

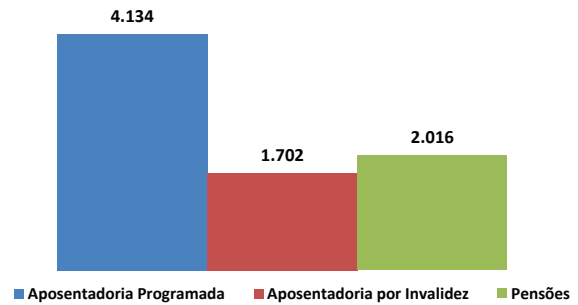


Fonte: PREVIC - Estatística Trimestral - dez/13

Tábua de Mortalidade dos planos BD	2010	2011	2012	2013
AT2000	45%	48%	61%	71%
AT83	46%	43%	30%	23%
IBGE	4%	4%	3%	3%
RP 2000	1%	2%	2%	1%
Outras	5%	4%	3%	3%

### XV. DEMONSTRATIVO DE BENEFÍCIOS

Tipo	Valor (R\$ mil) <sup>1</sup>	Quantidade <sup>2</sup>	Valor Médio Mensal <sup>3</sup> (R\$)
Aposentadoria Programada	26.052.253	484.788	4.134
Aposentadoria por Invalidez	1.168.554	52.824	1.702
Pensões	3.911.868	149.283	2.016

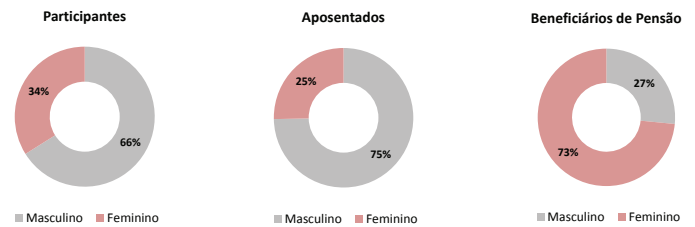


<sup>1</sup> Valor acumulado até dezembro de 2014.  
<sup>2</sup> Conforme IN MPS/SPC Nº 24, de 05/06/08.  
<sup>3</sup> Média dos valores acumulados até dezembro de 2014 (R\$).

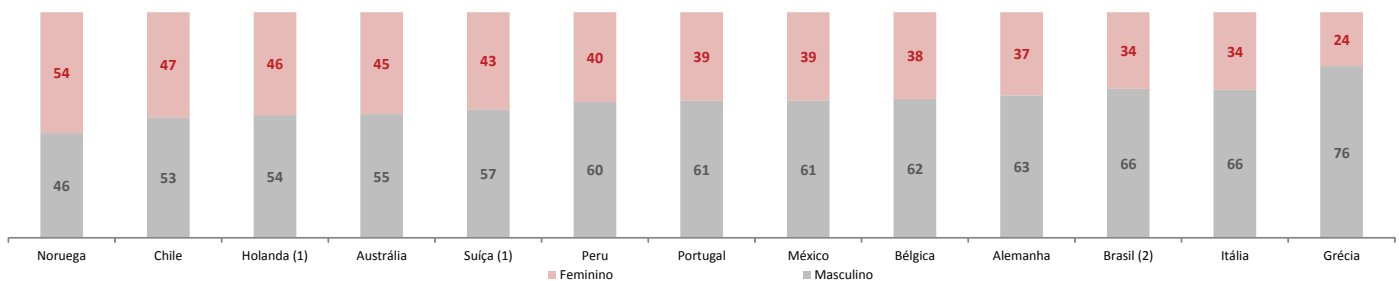
### XVI. ESTATÍSTICAS DE POPULAÇÃO\*

Faixa Etária	Participantes		Aposentados		Beneficiários de Pensão	
	Masculino	Feminino	Masculino	Feminino	Masculino	Feminino
Até 24 anos	5,9%	3,7%	0,1%	0,1%	3,2%	3,3%
De 25 a 34 anos	20,4%	11,8%	0,1%	0,1%	1,1%	1,8%
De 35 a 54 anos	31,9%	14,4%	10,0%	3,8%	5,0%	13,0%
De 55 a 64 anos	5,8%	2,6%	30,2%	13,7%	5,0%	18,0%
De 65 a 74 anos	1,3%	0,9%	23,5%	5,5%	5,5%	19,2%
De 75 a 84 anos	0,5%	0,4%	8,9%	1,6%	4,7%	13,1%
Mais de 85 anos	0,2%	0,1%	1,8%	0,4%	2,0%	5,1%
Total	66,1%	33,9%	74,7%	25,3%	26,5%	73,5%

\*Dados de 2014 / Amostra com 246 entidades e população de mais de 3,2 milhões de pessoas



### Participantes e assistidos por gênero - Adesão (%)



1 - Dados de 2011 e 2 - Dados de 2014 / Demais dados de 2012  
Dados referem-se membros ativos e assistidos  
Fonte: Abrapp e OCDE

## XVII. CLASSIFICAÇÃO DAS EFPCs

FUNDOS DE PENSÃO	INVESTIMENTO (R\$ mil)	CLASSIFICAÇÃO PARTIC. ATIVOS+ASSISTIDOS	PARTIC. ATIVOS*	DEPENDENTES* ASSISTIDOS*
1	PREVI	171.194.757	1	100.485 248.993 92.918
2	PETROS	69.922.762	2	96.747 338.766 64.744
3	FUNCEF	57.498.253	4	100.381 183.043 39.445
4	FUNCESP	23.501.661	14	15.534 52.641 30.964
5	FUND. ITAÚ UNIBANCO	20.845.212	11	39.397 2.698 13.587
6	VALIA	18.749.948	5	80.200 312.251 21.882
7	SISTEL	15.165.821	31	1.962 44.875 24.264
8	FORLUZ	13.239.442	37	8.702 32.780 13.191
9	REAL GRANDEZA	12.631.942	62	4.249 20.061 8.396
10	BANESPREV	12.295.263	29	2.751 22.022 23.762
11	FUNDAÇÃO ATLÂNTICO	9.184.581	27	13.905 50.757 14.812
12	FAPES	8.970.212	115	3.103 6.848 2.088
13	POSTALIS	8.313.799	3	117.057 270.902 26.139
14	FUNDAÇÃO COPEL	7.738.226	45	10.078 6.859 7.959
15	PREVIDÊNCIA USIMINAS	7.570.603	19	20.489 58.470 20.177
16	CENTRUS	6.808.406	175	411 1.536 1.639
17	TELOS	6.286.826	57	6.695 24.739 6.737
18	HSBC FUNDO DE PENSÃO	5.967.261	6	70.683 2 7.136
19	FACHESF	5.406.865	52	4.973 14.919 9.541
20	ELETROCEEE	5.265.230	50	6.851 14.410 8.803
21	VISÃO PREV	5.067.632	43	13.160 14.881 5.633
22	ECONOMUS	4.915.783	41	12.126 19.561 6.892
23	SERPROS	4.768.879	51	10.914 25.868 3.782
24	CERES	4.637.032	42	12.638 33.905 6.229
25	CBS PREVIDÊNCIA	4.450.768	23	20.013 36.894 14.310
26	FUNDAÇÃO IBM	3.869.490	56	12.509 15.362 974
27	FUNBEP	3.787.956	99	1.192 7.520 5.285
28	FUNDAÇÃO BANRISUL	3.637.456	40	12.521 0 6.561
29	MULTIPREV	3.575.065	17	40.447 61.022 1.369
30	ELETROS	3.566.998	107	3.292 7.357 2.257
31	CAPEF	3.510.146	66	6.742 20.278 4.730
32	GERDAU PREVIDÊNCIA	3.453.595	34	20.494 26.639 2.267
33	PREVI-GM	3.342.409	30	23.248 8.228 3.027
34	BRASLIGHT	2.928.778	75	4.374 12.783 5.702
35	BRF PREVIDÊNCIA	2.888.841	21	30.623 13.791 5.678
36	FIBRA	2.870.225	151	1.429 3.901 1.586
37	BB PREVIDÊNCIA	2.853.904	7	70.801 64.631 1.933
38	INFRAPREV	2.832.617	54	11.536 16.826 2.912
39	CELOS	2.730.829	79	4.187 8.474 4.769
40	PREVINORTE	2.712.668	92	5.611 7.158 1.528
41	PSS	2.674.433	96	2.641 4.388 3.977
42	FUNDAÇÃO LIBERTAS	2.503.586	36	18.792 2.915 3.386
43	UNILEVERPREV	2.440.921	49	14.365 1.207 1.335
44	ELOS	2.435.735	130	1.501 5.372 3.003
45	SANTANDERPREVI	2.418.566	16	41.550 893 826
46	VWPP	2.309.879	13	46.503 58.998 1.963
47	CITIPREVI	2.286.767	67	10.426 0 916
48	FUNSSSEST	2.280.102	83	6.098 0 2.456
49	GEAPREVIDÊNCIA	2.233.715	9	60.103 145.553 0
50	FUNDAÇÃO ITAÚSA	2.199.240	74	9.244 14.787 918
51	FUNDAÇÃO REFER	2.176.060	24	4.550 42.540 28.544
52	MULTIPENSIONS	2.165.350	10	56.521 85.100 1.341
53	ODEBRECHT PREVIDÊNCIA	2.123.260	44	18.499 0 151
54	NUCLEOS	2.044.407	127	3.634 6.172 1.130
55	FUSC	1.971.397	88	2.501 9.696 5.125
56	SABESPREV	1.897.633	38	13.876 39.321 7.134
57	ICATUFMP	1.849.631	15	43.268 37.124 1.825
58	PREVIRB	1.836.710	172	491 1.845 1.597
59	FUNEPP	1.805.801	28	27.387 19.194 5
60	MÚLTIPLA	1.745.517	33	23.123 18.221 666
61	REGIUS	1.728.784	129	3.715 7.271 954
62	METRUS	1.724.667	63	9.674 19.358 2.572
63	PRECE	1.707.764	64	4.455 12.391 7.630
64	ITAÚ FUNDO MULTI	1.684.828	nd	nd nd nd

FUNDOS DE PENSÃO	INVESTIMENTO (R\$ mil)	CLASSIFICAÇÃO PARTIC. ATIVOS+ASSISTIDOS	PARTIC. ATIVOS*	DEPENDENTES* ASSISTIDOS*
65	INSTITUTO AMBEV	1.656.179	94	4.984 942 1.850
66	EMBRAER PREV	1.628.952	46	17.074 9.607 430
67	BANDEPREV	1.587.150	173	290 1.922 1.796
68	FAELBA	1.532.522	117	2.871 10.070 2.200
69	PREVDOW	1.455.858	132	3.749 5.621 558
70	JOHNSON & JOHNSON	1.421.137	89	6.602 6.899 848
71	PREVIBAYER	1.358.571	97	5.003 17.488 1.609
72	ENERPREV	1.345.373	nd	nd nd nd
73	FUNDAÇÃO PROMON	1.336.850	159	2.011 5.500 681
74	PREVI-SIEMENS	1.332.349	71	9.572 15.093 1.293
75	FUNSEJEM	1.265.338	25	29.616 9.456 894
76	FASC	1.219.456	84	7.560 1.090 681
77	BANESES	1.199.075	137	2.141 5.966 1.993
78	SANPREV	1.178.271	134	3.746 5.525 518
79	QUANTA - PREVIDÊNCIA	1.171.919	18	40.862 69.172 57
80	FACEB	1.160.059	162	1.041 3.683 1.371
81	PRHOSPER	1.159.475	126	3.244 2.467 1.560
82	FUSAN	1.115.668	77	7.303 14.206 2.427
83	FUNDAÇÃO CORSAN	1.086.849	82	5.463 10.917 3.270
84	FAELCE	1.060.126	146	1.207 4.100 2.340
85	PREVI-ERICSSON	1.043.606	121	4.169 4.495 837
86	FIPECQ	1.033.701	163	2.031 4.859 348
87	FORD	1.017.287	58	12.625 20 698
88	PREVIG	993.540	158	2.124 2.119 620
89	BASF	984.172	142	3.283 10.647 461
90	ACEPREV	966.754	140	2.538 5.218 1.314
91	BRASILETROS	965.030	141	1.192 3.350 2.597
92	SÃO BERNARDO	957.546	53	13.061 8.293 1.430
93	SÃO RAFAEL	925.472	165	1.665 2.929 684
94	CIBRIUS	919.090	153	1.637 4.310 1.322
95	PREVI NOVARTIS	889.121	143	3.219 86 500
96	PREVUNIÃO	885.247	105	4.901 8.356 759
97	BASES	879.686	169	814 1.827 1.390
98	PREVISC	877.821	60	11.997 16.841 1.134
99	PREVDATA	840.744	128	3.191 7.492 1.502
100	GEBSA-PREV	840.301	87	7.554 11.345 227
101	ECOS	831.710	224	117 975 738
102	PREVIBOSCH	806.006	69	10.134 0 910
103	DESBAN	793.432	219	374 1.099 547
104	ISBRE	780.571	222	494 1.131 388
105	FUNDAMBTRAS	760.349	55	13.184 223 714
106	ABRILPREV	753.784	91	6.828 8.458 388
107	CARGILLPREV	749.207	81	8.717 13.086 169
108	AGROS	727.529	102	5.106 7.642 780
109	SYNGENTA PREVI	722.065	155	2.642 4.623 232
110	FUNDIÁGUA	711.193	111	3.881 8.898 1.450
111	CELPOS	704.453	119	1.665 4.585 3.391
112	WEG	674.208	35	21.920 14.440 371
113	DUPREV	667.570	150	2.784 431 255
114	MBPREV	638.889	61	11.886 2.299 781
115	CYAMPREV	636.656	32	23.864 31.654 107
116	IAJA	634.883	100	5.268 9.383 970
117	PREVSAN	634.261	135	2.575 10.608 1.633
118	REDEPREV	631.741	93	6.032 14.730 1.094
119	PLANEJAR	629.045	133	3.929 5.895 370
120	PREVHAB	628.648	208	456 601 617
121	COMSHELL	594.340	166	1.806 3.009 461
122	SERGUS	584.731	194	1.019 1.620 373
123	COMPESAPREV	578.350	122	2.733 5.358 2.254
124	UNI+PREV MULTIPAT.	544.226	nd	nd nd nd
125	FUND. SÃO FRANCISCO	535.531	179	1.089 1.901 881
126	PREVICAT	527.120	nd	nd nd nd
127	SEBRAE PREVIDÊNCIA	509.834	90	7.150 6.640 127
128	PREVEME	508.580	149	2.865 3.584 512

## XVII. CLASSIFICAÇÃO DAS EFPCs

FUNDOS DE PENSÃO	INVESTIMENTO (R\$ mil)	CLASSIFICAÇÃO PARTIC. ATIVOS+ASSISTIDOS	PARTIC. ATIVOS*	DEPENDENTES* ASSISTIDOS*	FUNDOS DE PENSÃO	INVESTIMENTO (R\$ mil)	CLASSIFICAÇÃO PARTIC. ATIVOS+ASSISTIDOS	PARTIC. ATIVOS*	DEPENDENTES* ASSISTIDOS*
129	ULTRAPREV	502.906	78	9.458	2.763	170			
130	PREVIPLAN	491.229	157	2.322	5.464	448			
131	FACEAL	490.817	186	998	0	698			
132	FABASA	444.682	113	4.729	15.735	550			
133	PREVICOKE	441.332	212	851	39	167			
134	FASCEMAR	438.842	182	1.192	4.350	754			
135	VIKINGPREV	421.978	112	5.114	78	196			
136	CAPAF	417.500	131	2.310	3.762	2.074			
137	MAIS VIDA PREVIDÊNCIA	411.377	191	1.386	2.078	76			
138	PREVIM-MICHELIN	407.161	123	4.875	56	91			
139	HSBC INSTITUIDOR	403.158	148	3.170	13	258			
140	INDUSPREVI	399.337	138	3.500	4.272	534			
141	GASIU	396.262	204	65	841	1.084			
142	MENDESPREV	393.116	220	526	1.224	392			
143	DERMINAS	390.492	70	6.853	0	4.015			
144	GOODYEAR	384.118	108	5.116	7.673	431			
145	BUNGPREV	381.880	68	10.847	15.757	277			
146	UNISYS PREVI	380.215	214	948	2	44			
147	OABPREV-SP	379.095	22	35.224	57.965	94			
148	FGV-PREVI	370.757	167	2.138	2.343	126			
149	SUPREV	370.605	104	4.487	4.185	1.216			
150	FUTURA	362.081	233	160	201	366			
151	PREVMON	359.402	154	2.847	4.982	59			
152	PORTOPREV	358.592	106	5.466	721	106			
153	FAPERS	357.619	161	1.702	3.692	741			
154	FUNDAÇÃO ENERSUL	352.940	218	552	1.098	374			
155	CAPESESP	352.072	12	49.274	28.599	684			
156	SEGURIDADE	339.159	176	1.710	511	336			
157	FAPA	327.279	204	847	2.382	302			
158	CABEC	322.004	203	150	1.669	1.059			
159	CARREFOURPREV	312.824	8	66.515	45.499	142			
160	ALPAPREV	312.508	26	28.749	35.502	205			
161	PREVINDUS	306.085	76	8.930	5.950	1.105			
162	FUNDAÇÃO BEMGEPREV	298.277	209	0	0	1.035			
163	PREVISCÂNIA	296.485	nd	nd	nd	nd			
164	PREVCUMMINS	295.261	180	1.807	2.567	146			
165	P&G PREV	291.488	103	5.677	8.433	162			
166	FUNTERRA	291.156	240	152	846	157			
167	PFIZER PREV	286.307	177	1.892	474	147			
168	CIFRÃO	278.473	187	845	1.845	810			
169	MSD PREV	275.121	211	945	1.416	76			
170	DANAPREV	274.564	101	6.039	9.058	112			
171	RANDONPREV	273.465	72	10.621	16.364	163			
172	FACEPI	271.366	181	972	2.237	976			
173	SP-PREVCOM	263.866	48	15.954	6.877	0			
174	FIOPREV	262.459	136	3.888	5.060	284			
175	PREV PEPISCO	258.343	47	16.887	15.615	105			
176	FASERN	257.874	201	783	148	453			
177	CASFAM	257.142	114	4.300	1.364	915			
178	PORTUS	255.140	73	1.777	14.641	8.940			
179	FAECES	252.372	183	1.078	2.271	849			
180	PREVIP	247.697	152	2.832	5.456	145			
181	VOITH PREV	247.533	171	2.047	3.058	118			
182	RBS PREV	243.215	110	5.372	3.100	122			
183	EATONPREV	234.036	125	4.763	6.517	170			
184	LILLY PREV	229.292	213	823	1.230	192			
185	PREVIDEXXONMOBIL	219.049	189	1.461	2.230	80			
186	SICOOB PREVI	212.600	20	37.770	28.356	12			
187	SOMUPP	211.804	246	0	0	145			
188	POUPREV	207.372	200	1.211	1.681	36			
189	TETRA PAK PREV	204.671	170	2.130	3.193	40			
190	CASANPREV	201.804	185	1.603	4.430	220			
191	CAPOF	200.055	231	157	613	414			
192	SUPRE	198.695	223	481	1.434	386			
193	KPMG PREV	189.385	120	4.981	7.448	52			
194	AVONPREV	187.645	98	6.413	635	133			
195	FUCAP	186.985	184	1.578	1.634	255			
196	CARBOPREV	181.359	210	837	1.256	187			
197	PREVICEL	180.327	217	809	1.098	121			
198	TEXPREV	177.641	225	623	881	150			
199	RAIZPREV	173.515	39	19.283	12.865	5			
200	OABPREV-PR	164.883	65	12.032	19.700	51			
201	MAUÁ PREV	163.030	156	2.702	4.052	109			
202	MERCAPREV	162.556	192	1.387	2.071	73			
203	ROCHEPREV	154.717	196	1.237	1.600	58			
204	PREVEME II	150.558	139	3.874	6.791	37			
205	PREVIHONDA	148.834	59	13.109	19.664	63			
206	FUNPRESP-EXE	146.600	85	7.926	0	3			
207	FAÇOPAC	135.818	178	1.902	2.237	121			
208	PREVIMA	131.075	207	1.072	939	27			
209	ALPHA	128.600	202	1.032	2.190	192			
210	BOTICÁRIO PREV	127.882	109	5.475	7.632	26			
211	OABPREV-RJ	126.784	118	4.926	8.306	136			
212	SIAS	117.349	80	8.028	7.938	891			
213	CAGEPREV	115.934	197	1.248	1.670	42			
214	FUNDAÇÃO GAROTO	115.425	144	3.484	8.540	201			
215	PREVBEP	111.695	242	52	148	136			
216	FAPECE	106.660	236	290	0	155			
217	FUMPRESC	104.237	215	631	1.634	345			
218	VISTEON	104.058	nd	nd	nd	nd			
219	MERCERPREV	101.190	229	716	1.072	11			
220	OABPREV-MG	99.576	86	7.775	14.574	28			
221	FUNASA	99.518	199	528	1.432	741			
222	CAFBEP	94.910	195	973	868	354			
223	RECKITTPREV	94.662	228	688	1.032	56			
224	OABPREV-SC	94.166	95	6.621	10.349	53			
225	INSTITUTO GEIPREV	94.115	238	82	289	311			
226	JUSPREV	93.730	164	2.354	3.480	3			
227	PREVYASUDA	79.974	234	413	266	87			
228	INERGUS	79.733	206	542	2.295	570			
229	MÚTUOPREV	66.737	nd	nd	nd	nd			
230	CARFEPE	62.203	188	1.595	3.110	38			
231	OABPREV-GO	57.979	124	4.913	10.207	23			
232	PREVCHEVRON	57.686	244	141	213	43			
233	ALBAPREV	48.552	241	159	335	30			
234	DATUSPREV	48.535	nd	nd	nd	nd			
235	PREVUNISUL	46.368	198	1.186	1.763	103			
236	MM PREV	46.128	160	2.420	26	30			
237	OABPREV-RS	45.640	116	5.134	7.704	30			
238	MONGERAL	41.934	168	2.219	3.585	12			
239	FUNCASAL	41.175	190	874	1.787	611			
240	SILIUS	33.734	239	25	295	326			
241	FUNPRESP-JUD	33.686	193	1.405	1.405	0			
242	FUTURA II	28.739	232	551	321	1			
243	UNIPREVI	25.727	248	5	34	23			
244	OABPREV-NORDESTE	25.421	235	348	588	148			
245	PREVES	24.919	225	773	0	0			
246	ALEPEPREV	23.152	243	175	208	10			
247	FUCAE	17.312	nd	nd	nd	nd			
248	CNBPREV	16.464	221	913	1.572	2			
249	CAVA	15.206	174	1.483	2.309	590			
250	ANABBPREV	11.723	216	932	1.814	4			
251	RJPREV	10.685	227	757	0	0			
252	FUNDAÇÃO FECOMÉRCIO	5.281	237	444	827	0			
253	MAPPIN	4.264	147	3.463	2.895	35			
254	CIASPREV	1.908	145	3.657	0	0			
255	SUL PREVIDÊNCIA	1.790	245	149	224	0			
256	ORIU	1.667	247	0	25	47			
257	ACIPREV	442	230	575	965	0			
258	EDS PREV	260	249	6	0	0			
259	PREVCOM-MG	136	nd	nd	nd	nd			

### TOTAL ESTIMADO

Investimentos (R\$ mil)	699.139.037	Participantes Ativos*	2.542.055	Dependentes*	3.908.049	Assistidos*	735.569
-------------------------	-------------	-----------------------	-----------	--------------	-----------	-------------	---------

\*Dezembro/14