

ÍNDICE

I.	CARTEIRA CONSOLIDADA POR TIPO DE APLICAÇÃO
II.	EVOLUÇÃO DOS ATIVOS POR TIPO DE INVESTIMENTO
III.	EVOLUÇÃO DOS ATIVOS X PERCENTUAL DO PIB
IV.	EVOLUÇÃO DO SUPERÁVIT E DÉFICIT DAS EFPCs
V.	COMPARATIVO REGIONAL
VI.	COMPARATIVO POR TIPO DE PATROCÍNIO
VII.	RENTABILIDADE ESTIMADA
VIII.	RENTABILIDADE TRIMESTRAL DAS EFPCs - CONSOLIDADO
IX.	ALOCÇÃO DA CARTEIRA CONSOLIDADA POR TIPO DE PLANO
X.	RENTABILIDADE ESTIMADA POR TIPO DE PLANO
XI.	ALOCÇÃO MÉDIA (ARITMÉTICA) POR FAIXA DE PATRIMÔNIO
XII.	RANKING DOS 15 MAIORES PLANOS (BD, CD, CV e INSTITUÍDOS)
XIII.	EVOLUÇÃO DOS ATIVOS DOS PLANOS INSTITUÍDOS
XIV.	PARÂMETROS ATUARIAIS
XV.	DEMONSTRATIVO DE BENEFÍCIOS
XVI.	ESTATÍSTICAS DE POPULAÇÃO
XVII.	CLASSIFICAÇÃO DAS EFPCs
XVIII.	DADOS HISTÓRICOS DO SISTEMA
XIX.	RENTABILIDADE DAS EFPCs X META ATUARIAL (1995-2015)
XX.	RENTABILIDADE ACUMULADA DAS EFPCs (1995-2015 e 2003-2015)
XXI.	PROJEÇÃO DA RENTABILIDADE DAS EFPCs
XXII.	ATIVOS DOS FUNDOS DE PENSÃO NO MUNDO
XXIII.	ÍNDICES DE SOLVÊNCIA
XXIV.	RENTABILIDADE DOS FUNDOS DE PENSÃO NO MUNDO (2008 à 2014)
XXV.	EVOLUÇÃO QUANTITATIVA DOS PLANOS INSTITUÍDOS
XXVI.	EVOLUÇÃO QUANTITATIVA DOS INSTITUIDORES
XXVII.	ENTIDADES DA REGIONAL CENTRO-NORTE

Investimentos
em Renda Fixa
65,9%

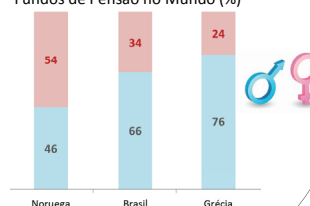
EFPCs **X** TJP
6,49% **9,78%**
Rentabilidade Estimada
1ºsem/15

12,9% PIB
Ativos das EFPCs


Total Ativos
R\$ 733bi

Planos Instituídos
Crescimento (R\$)
+ 25%
(2014 à jun/15)

Homens e Mulheres em
Fundos de Pensão no Mundo (%)



DESTAQUES - JUNHO/15

O Consolidado Estatístico traz nesta edição especial do 36º Congresso Brasileiro dos Fundos de Pensão, informações adicionais como: dados históricos do sistema, ativos dos fundos de pensão no mundo e projeções da rentabilidade. É possível observar também, o histórico da rentabilidade trimestral, dentre outras atualizações. Os ativos das EFPCs passaram a representar 12,9% do Produto Interno Bruto no 2º trimestre de 2015. A carteira consolidada dos Fundos de Pensão atingiu a rentabilidade de 3,13% no 2º trimestre e 6,49% no acumulado até jun/15. Os ativos dos planos instituídos tem se destacado e de dez/14 à jun/15, o crescimento registrado foi de aproximadamente 25%.

MERCADO - JUNHO/15

Em junho, a agenda econômica doméstica ficou em segundo plano havendo uma maior atenção ao cenário político.

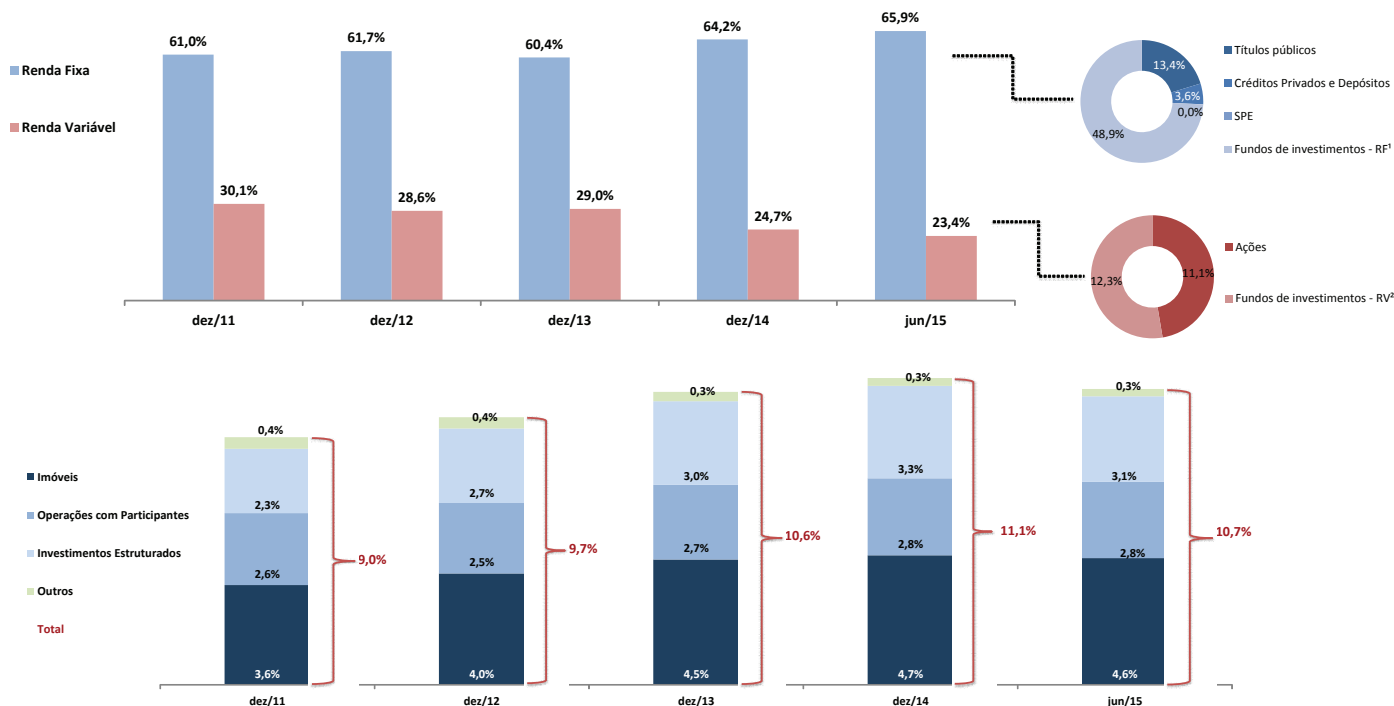
Os mercados ficaram mornos. Na Renda Variável, os indicadores ficaram perto da estabilidade. O IBrX subiu 0,76%, enquanto o SMLL e IDIV caíram -1,17% e -2,50% respectivamente. Na Renda Fixa, o CDI/IMA-S renderam 1,12% /1,06%. O IMA-B perdeu -0,27%. O IRFM e IMA-Geral renderam 0,32% e 0,27% respectivamente.

I. CARTEIRA CONSOLIDADA POR TIPO DE APLICAÇÃO

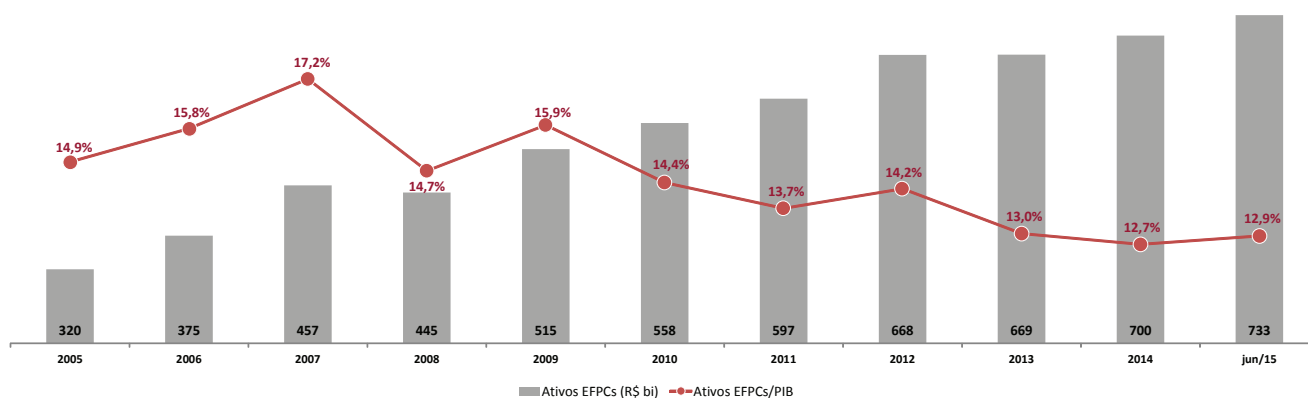
(R\$ milhões)

Discriminação	dez/08	%	dez/09	%	dez/10	%	dez/11	%	dez/12	%	dez/13	%	dez/14	%	jun/15	%
Renda Fixa	271.542	64,8%	291.627	59,3%	321.954	59,8%	349.957	61,0%	396.046	61,7%	386.773	60,4%	431.140	64,2%	463.069	65,9%
Títulos públicos	79.988	19,1%	86.749	17,6%	91.922	17,1%	90.442	15,8%	98.639	15,4%	67.446	10,5%	83.351	12,4%	93.939	13,4%
Créditos Privados e Depósitos	14.079	3,4%	14.862	3,0%	24.211	4,5%	27.508	4,8%	32.619	5,1%	26.672	4,2%	27.099	4,0%	25.283	3,6%
SPE					119	0,0%	193	0,0%	213	0,0%	186	0,0%	160	0,0%	157	0,0%
Fundos de investimentos - RF ¹	177.475	42,3%	190.016	38,6%	205.703	38,2%	231.814	40,4%	264.575	41,2%	292.469	45,7%	320.530	47,7%	343.691	48,9%
Renda Variável	117.306	28,0%	163.753	33,3%	174.902	32,5%	172.420	30,1%	183.621	28,6%	185.755	29,0%	166.267	24,7%	164.543	23,4%
Ações	54.381	13,0%	82.800	16,8%	88.251	16,4%	80.407	14,0%	89.404	13,9%	84.213	13,2%	77.026	11,5%	77.912	11,1%
Fundos de investimentos - RV ²	62.925	15,0%	80.952	16,4%	86.651	16,1%	92.013	16,0%	94.217	14,7%	101.542	15,9%	89.241	13,3%	86.631	12,3%
Investimentos Estruturados	ND	ND	ND	ND	10.634	2,0%	13.347	2,3%	17.282	2,7%	19.355	3,0%	22.467	3,3%	21.738	3,1%
Empresas Emergentes					241	0,0%	360	0,1%	359	0,1%	346	0,1%	304	0,0%	280	0,0%
Participações					9.466	1,8%	11.875	2,1%	15.016	2,3%	16.819	2,6%	19.546	2,9%	19.216	2,7%
Fundo Imobiliário ³					927	0,2%	1.112	0,2%	1.908	0,3%	2.191	0,3%	2.617	0,4%	2.242	0,3%
Imóveis	12.915	3,1%	14.652	3,0%	16.197	3,0%	20.685	3,6%	25.811	4,0%	28.988	4,5%	31.450	4,7%	32.174	4,6%
Operações com participantes	10.692	2,6%	11.909	2,4%	13.412	2,5%	14.909	2,6%	16.352	2,5%	17.291	2,7%	18.705	2,8%	19.372	2,8%
Empréstimo a Participantes	8.510	2,0%	9.872	2,0%	11.468	2,1%	12.995	2,3%	14.593	2,3%	15.685	2,4%	17.217	2,6%	17.884	2,5%
Financiamento imobiliário	2.182	0,5%	2.037	0,4%	1.944	0,4%	1.914	0,3%	1.760	0,3%	1.606	0,3%	1.488	0,2%	1.489	0,2%
Outros⁴	6.774	1,6%	10.192	2,1%	1.317	0,2%	2.411	0,4%	2.613	0,4%	2.165	0,3%	1.901	0,3%	1.868	0,3%
Total	419.229	100%	492.134	100%	538.417	100,0%	573.729	100,0%	641.725	100,0%	640.328	100,0%	672.054	100,0%	702.764	100,0%

Notas: ¹ Inclui Curto Prazo, Referenciado, Renda Fixa, Multimercado, Cambial e FIDC; ² Inclui Ações e Índice de Mercado; ³ Até 2009 consolidado no grupo Imóveis; ⁴ Inclui Dívida Externa, Ações - Companhias Abertas - Exterior, Outros Realizáveis, Derivativos, Outros.

II. EVOLUÇÃO DOS ATIVOS POR TIPO DE INVESTIMENTO


III. EVOLUÇÃO DOS ATIVOS* X PERCENTUAL DO PIB

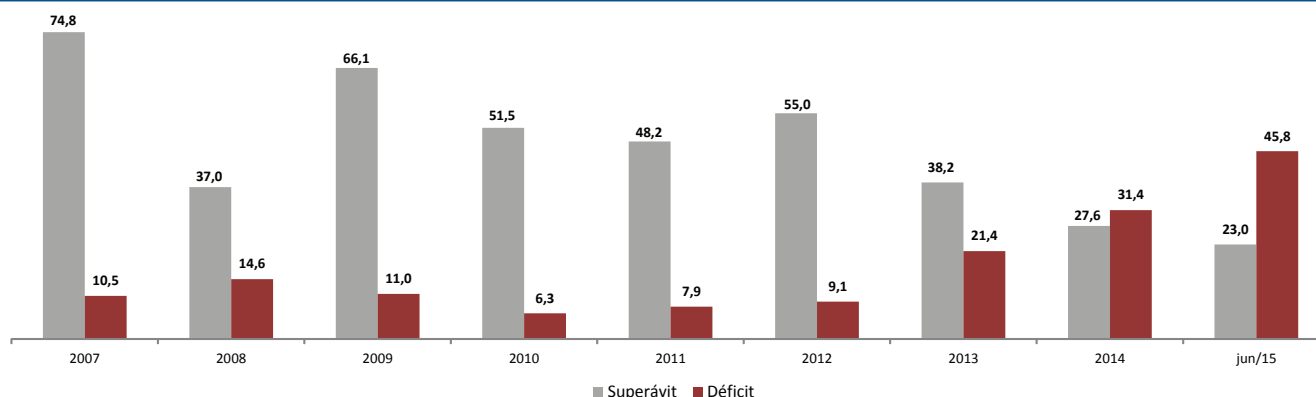


Fonte: IBGE/ABRAPP
O ativo representa o disponível + realizável + permanente
PIB referente ao III e IV trim. 2014 e I e II trim. 2015
* Valor estimado

Obs.: Dados do PIB de 2010 à 2014 foram atualizados seguindo os novos valores divulgados pelo IBGE.

IV. EVOLUÇÃO DO SUPERÁVIT E DÉFICIT DAS EFPCs

(R\$ bilhões)



V. COMPARATIVO REGIONAL

Regional*	Quantidade de Entidades**	%	Investimento (R\$ milhões)	%	Participantes Ativos	%	Dependentes	%	Assistidos	%
Centro-Norte	38	12,1%	113.409	16,1%	465.758	18,3%	883.247	22,6%	118.705	16,1%
Leste	18	5,8%	28.472	4,1%	93.432	3,7%	131.473	3,4%	47.481	6,5%
Nordeste	26	8,3%	18.910	2,7%	33.257	1,3%	91.903	2,4%	34.353	4,7%
Sudeste	58	18,5%	339.928	48,4%	538.790	21,2%	1.332.939	34,1%	305.350	41,5%
Sudoeste	119	38,0%	156.425	22,3%	1.133.793	44,6%	1.081.775	27,7%	170.895	23,2%
Sul	54	17,3%	45.622	6,5%	277.025	10,9%	386.712	9,9%	58.785	8,0%
Total	313	100,0%	702.764	100,0%	2.542.055	100,0%	3.908.049	100,0%	735.569	100,0%

* Composição Regional: Centro-Norte - RO, AM, RR, AP, GO, DF, AC, MA, MT, MS, PA, PI e TO. Leste - MG. Nordeste - AL, BA, CE, PB, PE, RN e SE. Sudeste - RJ e ES. Sudoeste - SP. Sul - PR, SC e RS.

** Fonte: PREVIC Estatística Trimestral - mar/15

VI. COMPARATIVO POR TIPO DE PATROCÍNIO

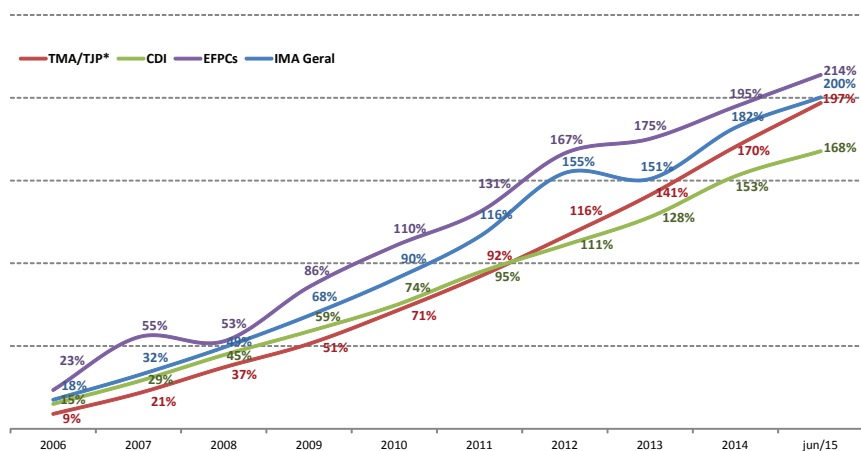
Regional	Quantidade de Entidades*	%	Investimento (R\$ milhões)	%	Participantes Ativos	%	Dependentes	%	Assistidos	%
Instituidor**	20	6,4%	3.835	0,5%	190.774	7,5%	296.517	7,6%	1.221	0,2%
Privado	206	65,8%	257.449	36,6%	1.554.856	61,2%	1.893.354	48,4%	315.424	42,9%
Público	87	27,8%	441.481	62,8%	796.425	31,3%	1.718.178	44,0%	418.924	57,0%
Total	313	100,0%	702.764	100,0%	2.542.055	100,0%	3.908.049	100,0%	735.569	100,0%

* Fonte: PREVIC Estatística Trimestral - mar/15

** As informações de investimento e população se referem também a outros planos de benefício instituídos existentes em Entidades Multipatrocinadas

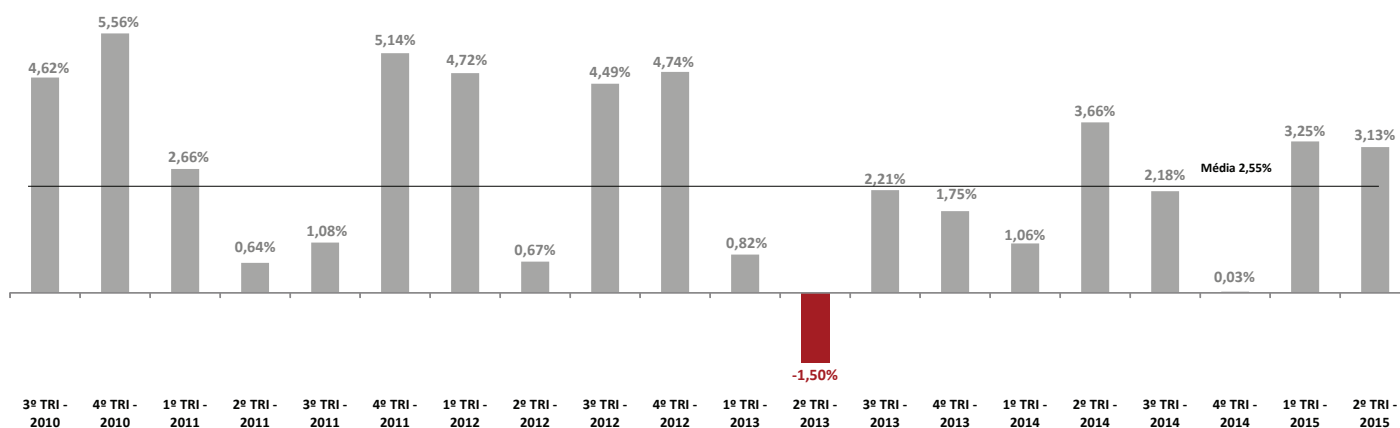
VII. RENTABILIDADE ESTIMADA

Período	TMA/TJP*	CDI	IMA Geral	IBOVESPA	EFPCs
2006	8,98%	15,03%	17,53%	32,93%	23,45%
2007	11,47%	11,87%	12,63%	43,65%	25,88%
2008	12,87%	12,38%	12,69%	-41,22%	-1,62%
2009	10,36%	9,88%	12,90%	82,66%	21,50%
2010	12,85%	9,77%	12,98%	1,04%	13,26%
2011	12,44%	11,58%	13,65%	-18,11%	9,80%
2012	12,57%	8,40%	17,73%	7,40%	15,37%
2013	11,63%	8,06%	-1,42%	-15,50%	3,28%
2014	12,07%	10,82%	12,36%	-2,91%	7,07%
jun/15	1,23%	1,12%	0,27%	0,61%	0,84%
2015	9,78%	5,98%	6,49%	6,14%	6,49%
Acumulado	196,87%	167,75%	200,28%	58,65%	213,85%
Acumulado anualizado	12,14%	10,92%	12,27%	4,98%	12,79%



* TMA - Taxa Máxima Atuarial (até dez/2014) - de acordo com as premissas previstas na Resolução CNPC nº 9 de 29/11/2012.
TJP- Taxa de Juros Padrão (INPC + limite superior de 5,65% a.a. considerando 10 anos - de acordo com a IN nº 19/2014 e Portaria PREVIC nº 197 de 14/04/2015)
Fonte: ABRAPP / BACEN / IPEADATA

VIII. RENTABILIDADE TRIMESTRAL DAS EFPCs - CONSOLIDADO

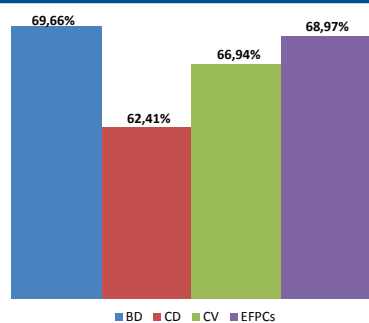


IX. ALOCAÇÃO DA CARTEIRA CONSOLIDADA POR TIPO DE PLANO*

Segmento	Benefício Definido			Contribuição Definida			Contribuição Variável		
	R\$ milhões	% Modalidade	% Segmento	R\$ milhões	% Modalidade	% Segmento	R\$ milhões	% Modalidade	% Segmento
Renda Fixa	280.931	57,8%	61,8%	62.293	89,8%	13,7%	111.023	80,3%	24,4%
Renda Variável	144.373	29,7%	88,0%	5.082	7,3%	3,1%	14.525	10,5%	8,9%
Investimentos Estruturados	16.924	3,5%	78,1%	565	0,8%	2,6%	4.194	3,0%	19,3%
Imóveis	28.743	5,9%	89,6%	420	0,6%	1,3%	2.916	2,1%	9,1%
Operações Com Participantes	13.474	2,8%	69,6%	800	1,2%	4,1%	5.098	3,7%	26,3%
Outros	1.177	0,2%	62,2%	214	0,3%	11,3%	502	0,4%	26,5%
Total	485.622	100,0%	70,0%	69.375	100,0%	10,0%	138.257	100,0%	19,9%

* São considerados os investimentos dos Planos Previdenciais.

X. RENTABILIDADE ESTIMADA POR TIPO DE PLANO

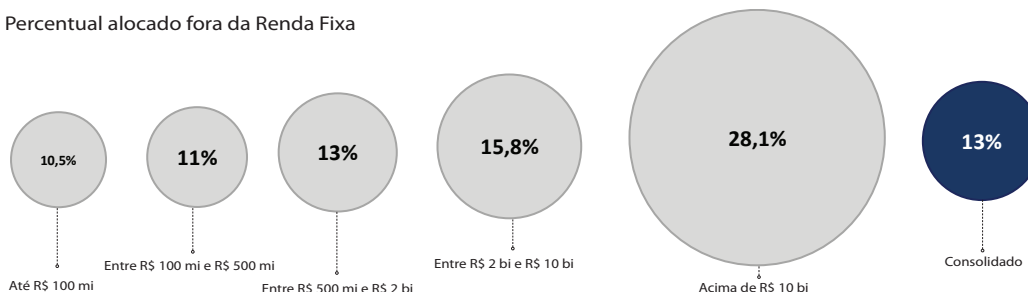


Período	Benefício Definido	Contribuição Definida	Contribuição Variável	EFPCs
2010	13,79%	9,76%	11,67%	13,26%
2011	10,04%	8,62%	9,96%	9,80%
2012	15,38%	14,90%	15,56%	15,37%
2013	3,96%	0,66%	1,52%	3,28%
2014	6,15%	10,22%	8,78%	7,07%
jun/15	0,87%	0,80%	0,74%	0,84%
2015	6,42%	6,85%	6,53%	6,49%
Acumulado	69,66%	62,41%	66,94%	68,97%

XI. ALOCAÇÃO MÉDIA (ARITMÉTICA) POR FAIXA DE PATRIMÔNIO

PATRIMÔNIO	Qtde. de EFPCs	Renda Fixa	Renda Variável	Investimentos Estruturados	Imóveis	Operações com Participantes	Outros
Até R\$ 100 mi	39	89,5%	5,4%	0,2%	1,4%	0,5%	2,9%
Entre R\$ 100 mi e R\$ 500 mi	90	89,0%	7,0%	0,5%	2,0%	1,1%	0,4%
Entre R\$ 500 mi e R\$ 2 bi	76	87,0%	6,8%	1,5%	2,4%	1,7%	0,7%
Entre R\$ 2 bi e R\$ 10 bi	44	84,2%	8,2%	2,6%	2,8%	1,7%	0,5%
Acima de R\$ 10 bi	10	71,9%	16,6%	3,4%	5,1%	3,0%	0,2%
Consolidado	259	87,0%	7,3%	1,2%	2,3%	1,4%	0,9%

Percentual alocado fora da Renda Fixa



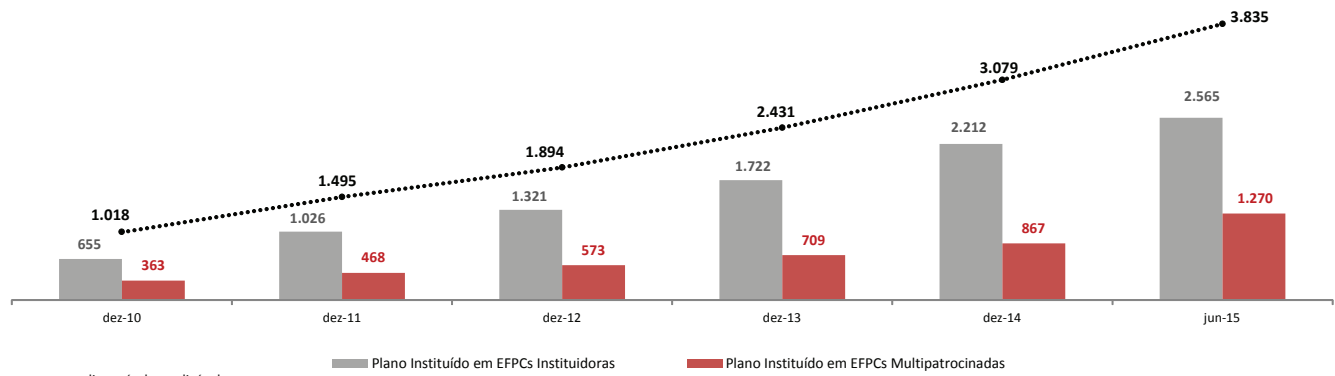
XII. RANKING DOS 15 MAIORES PLANOS*

BENEFÍCIO DEFINIDO						CONTRIBUIÇÃO DEFINIDA					
	Nome do Plano	Fundo de Pensão	Investimentos (R\$ mil)	Partic. Ativos	Assistidos		Nome do Plano	Fundo de Pensão	Investimentos (R\$ mil)	Partic. Ativos	Assistidos
1	PB1	PREVI	165.006.785	23.981	92.122	1	PLANO ITAUBANCO CD	ITAUBANCO	8.348.763	17.870	3.367
2	PLANO PETROS DO SIST. PETROBRÁS	PETROS	54.858.764	23.329	54.613	2	IBM - CD	FUNDAÇÃO IBM	3.123.166	12.486	851
3	REG/REPLAN	FUNCEF	47.587.284	28.823	34.887	3	VISÃO TELEFÔNICA	VISÃO PREV	2.944.452	6.055	4.259
4	PBS-A	SISTEL	12.624.091	0	23.730	4	PLANO CD GERDAU	GERDAU	2.637.221	19.698	1.498
5	PLANO BD	REAL GRANDEZA	11.898.431	1.709	8.297	5	PLANO DE APOS.SANTANDERPREVI	SANTANDERPREVI	2.444.248	41.550	826
6	PLANO BD	VALIA	10.927.261	12	17.012	6	CEEEPREV	ELETROCEEE	2.364.759	3.793	2.711
7	PBB	FAPES	8.843.361	3.103	2.088	7	PLANO	ODEPREV	2.129.413	18.499	151
8	PSAP/ELETROPAULO	FUNCESP	7.732.013	4.548	12.469	8	PAI-CD	FUNDAÇÃO ITAÚSA	1.964.995	9.138	387
9	PLANO DE APOS. COMPLEMENTAR	ITAUBANCO	6.479.472	4.126	4.262	9	1-B	PREVINORTE	1.872.930	3.110	611
10	PBB	CENTRUS	6.037.480	0	1.450	10	PLANO DE APOSENTADORIA	UNILEVERPREV	1.757.675	14.068	614
11	PLANO A - PLANO SALD. BENEF.	FORLUZ	5.951.133	615	11.045	11	EMBRAER PREV	EMBRAER PREV	1.658.812	17.074	430
12	PLANO V	BANESPREV	5.396.198	4	12.751	12	CD ELETROBRÁS	ELETROS	1.328.893	1.302	408
13	PBD	POSTALIS	5.219.341	610	23.010	13	VOTORANTIM PREV	FUNSEJEM	1.208.388	29.365	777
14	PLANOS I E II	FUND. COPEL	4.901.209	46	4.581	14	PRECAVER	QUANTA - PREVIDÊNCIA	1.169.859	39.557	48
15	PLANO BANESPREV II	BANESPREV	4.853.881	1.738	9.304	15	PMBP Nº 1	FAELBA	1.010.636	2.865	1.223

CONTRIBUIÇÃO VARIÁVEL						INSTITUÍDOS					
	Nome do Plano	Fundo de Pensão	Investimentos (R\$ mil)	Partic. Ativos	Assistidos		Nome do Plano	Fundo de Pensão	Investimentos (R\$ mil)	Partic. Ativos	Assistidos
1	PLANO PETROS 2	PETROS	10.183.691	48.383	3.290	1	PRECAVER	QUANTA - PREVIDÊNCIA	1.169.859	39.557	48
2	NOVO PLANO	FUNCEF	8.568.636	89.127	3.900	2	UNIMED-BH	UNI+PREV MULTIP.	460.347	5.120	9
3	B	FORLUZ	7.294.240	8.338	4.612	3	OABPREV-SP	OABPREV-SP	373.960	35.224	94
4	PB2	PREVI	6.393.531	74.342	796	4	ANAPARPREV	PETROS	360.541	2.971	392
5	PLANO VALE MAIS	VALIA	5.763.640	65.190	4.427	5	SICOOB MULTI INSTITUÍDO	SICOOB PREVI	179.894	38.403	12
6	TELEMARPREV	FATLÂNTICO	4.198.431	12.068	7.260	6	PBPA	OABPREV-PR	167.604	12.032	51
7	PPCPFL	FUNCESP	4.087.726	3.235	6.359	7	PLANO ACRICEL DE APOSENT.	HSBC INSTITUIDOR	128.639	61	148
8	PCV I	TELOS	3.619.379	6.690	3.313	8	RJPREV	OABPREV-RJ	126.548	4.926	136
9	PLANO DE APOS. PREVI-GM	PREVI-GM	3.342.029	23.275	3.029	9	PBPA	OABPREV-MG	101.075	7.775	28
10	POSTALPREV	POSTALIS	3.158.676	116.447	3.129	10	PLANJUS	JUSPREV	95.480	2.354	3
11	PS-II	SERPROS	2.838.419	8.056	461	11	PBPA	OABPREV-SC	94.889	6.621	53
12	PLANO III	FUND. COPEL	2.825.182	10.032	3.378	12	PLANO II	MÚTUOPREV	66.171	nd	nd
13	PACV	INFRAPREV	2.689.685	11.432	2.742	13	ADV-PREV	OABPREV-GO	57.443	4.913	23
14	TCSPREV	FATLÂNTICO	2.277.489	1.314	1.757	14	COOPERADO	UNI+PREV MULTIP.	50.580	1.167	1
15	MISTO	CELOS	2.256.303	3.730	2.520	15	TECNOPREV	BB PREVIDÊNCIA	46.661	3.614	3

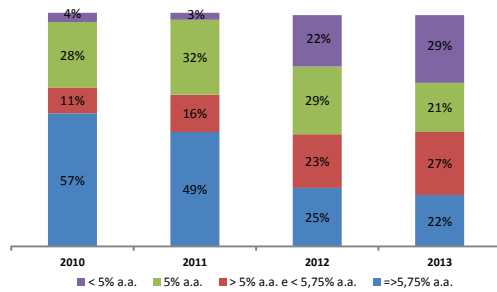
* Dados de investimentos referentes a jun/15 e de população referentes a dez/14.

XIII. EVOLUÇÃO DOS ATIVOS DOS PLANOS INSTITUÍDOS*



XIV. PARÂMETROS ATUARIAIS

Taxa de Juros dos planos BD



Fonte: PREVIC - Estatística Trimestral - dez/13

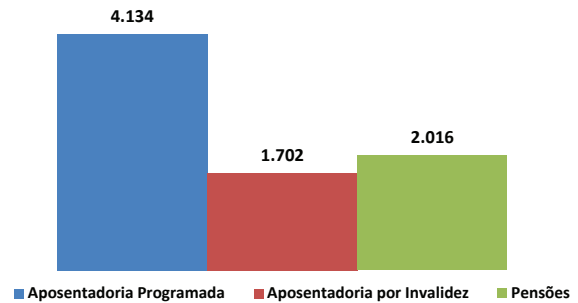
Tábua de Mortalidade dos planos BD	2010	2011	2012	2013
AT2000	45%	48%	61%	71%
AT83	46%	43%	30%	23%
IBGE	4%	4%	3%	3%
RP 2000	1%	2%	2%	1%
Outras	5%	4%	3%	3%

Fonte: PREVIC - Estatística Trimestral - dez/13

XV. DEMONSTRATIVO DE BENEFÍCIOS

Tipo	Valor (R\$ mil) ¹	Valor Médio Mensal ² (R\$)
Aposentadoria Programada	26.536.611	4.134
Aposentadoria por Invalidez	1.192.263	1.702
Pensões	3.954.310	2.016

Nota: O valor dos Benefícios pagos, quando também considerados os Auxílios - Prestação Continuada, Pecúlios e Outros benefícios de Prestação Continuada é de R\$ 33,5 bi.



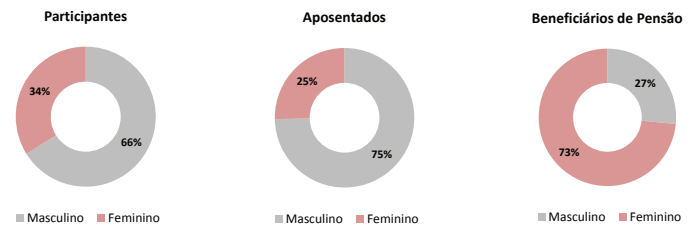
¹ Valor acumulado até dezembro de 2014.

² Média dos valores acumulados até dezembro de 2014 (R\$).

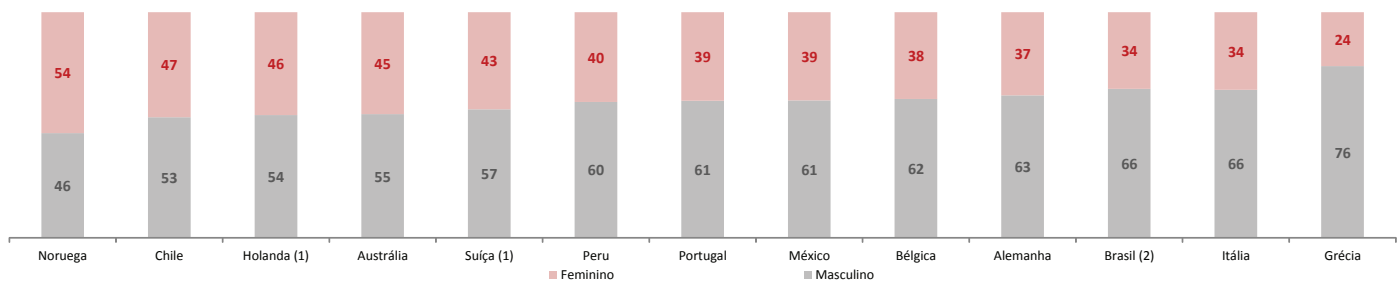
XVI. ESTATÍSTICAS DE POPULAÇÃO*

Faixa Etária	Participantes		Aposentados		Beneficiários de Pensão	
	Masculino	Feminino	Masculino	Feminino	Masculino	Feminino
Até 24 anos	5,9%	3,7%	0,1%	0,1%	3,2%	3,3%
De 25 a 34 anos	20,4%	11,8%	0,1%	0,1%	1,1%	1,8%
De 35 a 54 anos	31,9%	14,4%	10,0%	3,8%	5,0%	13,0%
De 55 a 64 anos	5,8%	2,6%	30,2%	13,7%	5,0%	18,0%
De 65 a 74 anos	1,3%	0,9%	23,5%	5,5%	5,5%	19,2%
De 75 a 84 anos	0,5%	0,4%	8,9%	1,6%	4,7%	13,1%
Mais de 85 anos	0,2%	0,1%	1,8%	0,4%	2,0%	5,1%
Total	66,1%	33,9%	74,7%	25,3%	26,5%	73,5%

*Dados de 2014 / Amostra com 246 entidades e população de mais de 3,2 milhões de pessoas



Participantes e assistidos por gênero - Adesão (%)



1 - Dados de 2011 e 2 - Dados de 2014 / Demais dados de 2012
Dados referem-se membros ativos e assistidos
Fonte: Abrapp e OCDE

XVII. CLASSIFICAÇÃO DAS EFPCs

FUNDOS DE PENSÃO	INVESTIMENTO (R\$ mil)	CLASSIFICAÇÃO PARTIC. ATIVOS+ASSISTIDOS	PARTIC. ATIVOS*	DEPENDENTES* ASSISTIDOS*	FUNDOS DE PENSÃO	INVESTIMENTO (R\$ mil)	CLASSIFICAÇÃO PARTIC. ATIVOS+ASSISTIDOS	PARTIC. ATIVOS*	DEPENDENTES* ASSISTIDOS*
1	PREVI	172.403.822	1	100.485 248.993 92.918	65	EMBRAER PREV	1.660.453	46	17.074 9.607 430
2	PETROS	70.120.895	2	96.747 338.766 64.744	66	INSTITUTO AMBEV	1.656.205	93	4.984 942 1.850
3	FUNCEF	57.746.654	4	100.381 183.043 39.445	67	BANDEPREV	1.593.360	174	290 1.922 1.796
4	FUNCESP	23.439.111	14	15.534 52.641 30.964	68	FAELBA	1.542.915	116	2.871 10.070 2.200
5	FUND. ITAÚ UNIBANCO	20.998.785	11	39.397 2.698 13.587	69	PREVDOW	1.461.706	131	3.749 5.621 558
6	VALIA	18.906.955	5	80.200 312.251 21.882	70	JOHNSON & JOHNSON	1.429.928	88	6.602 6.899 848
7	SISTEL	15.239.987	31	1.962 44.875 24.264	71	PREVIBAYER	1.369.573	96	5.003 17.488 1.609
8	FORLUZ	13.270.872	37	8.702 32.780 13.191	72	ENERPREV	1.356.694	nd	nd nd nd
9	REAL GRANDEZA	12.615.413	62	4.249 20.061 8.396	73	FUNDAÇÃO PROMON	1.342.487	160	2.011 5.500 681
10	BANESPREV	12.363.806	29	2.751 22.022 23.762	74	PREVI-SIEMENS	1.332.855	71	9.572 15.093 1.293
11	FUNDAÇÃO ATLÂNTICO	9.320.566	27	13.905 50.757 14.812	75	FUNSEJEM	1.282.612	25	29.616 9.456 894
12	FAPES	9.006.817	114	3.103 6.848 2.088	76	FASC	1.221.294	83	7.560 1.090 681
13	POSTALIS	8.429.509	3	117.057 270.902 26.139	77	BANESES	1.210.621	136	2.141 5.966 1.993
14	FUNDAÇÃO COPEL	7.791.364	45	10.078 6.859 7.959	78	QUANTA - PREVIDÊNCIA	1.209.682	18	40.862 69.172 57
15	PREVIDÊNCIA USIMINAS	7.534.988	19	20.489 58.470 20.177	79	SANPREV	1.179.937	133	3.746 5.525 518
16	CENTRUS	6.801.364	176	411 1.536 1.639	80	RHOSPERS	1.165.056	125	3.244 2.467 1.560
17	TELOS	6.312.888	57	6.695 24.739 6.737	81	FACEB	1.163.603	163	1.041 3.683 1.371
18	HSBC FUNDO DE PENSÃO	5.990.978	6	70.683 2 7.136	82	FUSAN	1.123.604	77	7.303 14.206 2.427
19	FACHESF	5.405.867	52	4.973 14.919 9.541	83	FUNDAÇÃO CORSAN	1.098.736	81	5.463 10.917 3.270
20	ELETROCEEE	5.280.173	50	6.851 14.410 8.803	84	FAELCE	1.068.779	145	1.207 4.100 2.340
21	VISÃO PREV	5.064.922	43	13.160 14.881 5.633	85	HP PREV	1.052.933	121	4.737 11.546 240
22	ECONOMUS	4.956.415	41	12.126 19.561 6.892	86	FIPECQ	1.039.467	164	2.031 4.859 348
23	SERPROS	4.783.179	51	10.914 25.868 3.782	87	FORD	1.021.923	58	12.625 20 698
24	CERES	4.672.347	42	12.638 33.905 6.229	88	PREVIG	1.003.991	159	2.124 2.119 620
25	CBS PREVIDÊNCIA	4.457.940	23	20.013 36.894 14.310	89	BASF	989.944	141	3.283 10.647 461
26	FUNDAÇÃO IBM	3.889.148	56	12.509 15.362 974	90	ACEPREV	976.224	139	2.538 5.218 1.314
27	FUNBEP	3.802.222	98	1.192 7.520 5.285	91	SÃO BERNARDO	965.464	53	13.061 8.293 1.430
28	FUNDAÇÃO BANRISUL	3.705.138	40	12.521 0 6.561	92	BRASILETROS	962.410	140	1.192 3.350 2.597
29	MULTIPREV	3.598.674	17	40.447 61.022 1.369	93	SÃO RAFAEL	928.145	166	1.665 2.929 684
30	ELETROS	3.576.380	106	3.292 7.357 2.257	94	CIBRIUS	925.752	153	1.637 4.310 1.322
31	CAPEF	3.547.474	66	6.742 20.278 4.730	95	PREVUNIÃO	890.007	104	4.901 8.356 759
32	GERDAU PREVIDÊNCIA	3.469.469	34	20.494 26.639 2.267	96	PREVISC	886.450	60	11.997 16.841 1.134
33	PREVI-GM	3.345.357	30	23.248 8.228 3.027	97	BASES	884.993	170	814 1.827 1.390
34	BRASLIGHT	2.946.691	75	4.374 12.783 5.702	98	PREVI NOVARTIS	865.598	142	3.219 86 500
35	BRF PREVIDÊNCIA	2.911.816	21	30.623 13.791 5.678	99	GEBSA-PREV	853.367	86	7.554 11.345 227
36	FIBRA	2.895.777	151	1.429 3.901 1.586	100	PREVDATA	852.228	127	3.191 7.492 1.502
37	BB PREVIDÊNCIA	2.870.434	7	70.801 64.631 1.933	101	ECOS	835.428	225	117 975 738
38	INFRAPREV	2.858.520	54	11.536 16.826 2.912	102	PREVIBOSCH	811.528	69	10.134 0 910
39	PREVINORTE	2.731.867	91	5.611 7.158 1.528	103	DESBAN	792.403	220	374 1.099 547
40	PSS	2.679.761	95	2.641 4.388 3.977	104	ISBRE	780.900	223	494 1.131 388
41	CELOS	2.596.817	79	4.187 8.474 4.769	105	FUNDAMBRAS	766.354	55	13.184 223 714
42	FUNDAÇÃO LIBERTAS	2.515.885	36	18.792 2.915 3.386	106	CARGILLPREV	762.207	80	8.717 13.086 169
43	ELOS	2.451.416	129	1.501 5.372 3.003	107	ABRILPREV	760.591	90	6.828 8.458 388
44	UNILEVERPREV	2.449.314	49	14.365 1.207 1.335	108	SYNGENTA PREVI	724.009	156	2.642 4.623 232
45	SANTANDERPREVI	2.448.238	16	41.550 893 826	109	AGROS	720.603	101	5.106 7.642 780
46	VWPP	2.334.295	13	46.503 58.998 1.963	110	FUNDIÁGUA	712.150	110	3.881 8.898 1.450
47	CITIPREVI	2.305.966	67	10.426 0 916	111	CELPOS	710.389	118	1.665 4.585 3.391
48	FUNSSSEST	2.304.677	82	6.098 0 2.456	112	WEG	682.189	35	21.920 14.440 371
49	GEAPREVIDÊNCIA	2.228.623	9	60.103 145.553 0	113	DUPREV	672.932	150	2.784 431 255
50	FUNDAÇÃO ITAÚSA	2.212.788	74	9.244 14.787 918	114	MBPREV	644.086	61	11.886 2.299 781
51	MULTIPENSIONS	2.171.692	10	56.521 85.100 1.341	115	PREVSAN	641.510	134	2.575 10.608 1.633
52	FUNDAÇÃO REFER	2.165.354	24	4.550 42.540 28.544	116	CYAMPREV	640.003	32	23.864 31.654 107
53	ODEBRECHT PREVIDÊNCIA	2.133.127	44	18.499 0 151	117	REDEPREV	637.854	92	6.032 14.730 1.094
54	NUCLEOS	2.047.457	126	3.634 6.172 1.130	118	IAJEA	636.901	99	5.268 9.383 970
55	FUSESC	1.984.243	87	2.501 9.696 5.125	119	PLANEJAR	634.136	132	3.929 5.895 370
56	SABESPREV	1.915.837	38	13.876 39.321 7.134	120	PREVHAB	630.040	209	456 601 617
57	ICATUFMP	1.860.079	15	43.268 37.124 1.825	121	ELETRA	595.985	154	1.702 3.800 1.251
58	PREVIRB	1.847.944	173	491 1.845 1.597	122	COMSHELL	594.373	167	1.806 3.009 461
59	FUNEPP	1.817.402	28	27.387 19.194 5	123	SERGUS	587.365	195	1.019 1.620 373
60	MÚLTIPLA	1.753.762	33	23.123 18.221 666	124	COMPESAPREV	585.600	120	2.733 5.358 2.254
61	METRUS	1.743.591	63	9.674 19.358 2.572	125	UNI+PREV MULTIPAT.	549.694	nd	nd nd nd
62	REGIUS	1.742.541	128	3.715 7.271 954	126	FUND. SÃO FRANCISCO	543.706	180	1.089 1.901 881
63	PRECE	1.710.842	64	4.455 12.391 7.630	127	PREVICAT	531.254	nd	nd nd nd
64	ITAÚ FUNDO MULTI	1.709.106	nd	nd nd nd	128	SEBRAE PREVIDÊNCIA	517.477	89	7.150 6.640 127

XVII. CLASSIFICAÇÃO DAS EFPCs

FUNDOS DE PENSÃO	INVESTIMENTO (R\$ mil)	CLASSIFICAÇÃO PARTIC. ATIVOS+ASSISTIDOS	PARTIC. ATIVOS*	DEPENDENTES* ASSISTIDOS*	FUNDOS DE PENSÃO	INVESTIMENTO (R\$ mil)	CLASSIFICAÇÃO PARTIC. ATIVOS+ASSISTIDOS	PARTIC. ATIVOS*	DEPENDENTES* ASSISTIDOS*
129	ULTRAPREV	511.056	78	9.458	2.763	170			
130	PREVEME	508.902	148	2.865	3.584	512			
131	FACEAL	494.406	187	998	0	698			
132	PREVIPLAN	494.321	158	2.322	5.464	448			
133	FABASA	446.644	112	4.729	15.735	550			
134	PREVICOCKE	443.570	213	851	39	167			
135	FASCEMAR	441.288	183	1.192	4.350	754			
136	VIKINGPREV	424.892	111	5.114	78	196			
137	CAPAF	424.702	130	2.310	3.762	2.074			
138	MAIS VIDA PREVIDÊNCIA	418.373	192	1.386	2.078	76			
139	PREVIM-MICHELIN	410.281	122	4.875	56	91			
140	HSBC INSTITUIDOR	406.263	147	3.170	13	258			
141	INDUSPREVI	403.154	137	3.500	4.272	534			
142	GASUIS	394.759	205	65	841	1.084			
143	MENDESPREV	394.755	221	526	1.224	392			
144	DERMINAS	393.198	70	6.853	0	4.015			
145	OABPREV-SP	386.720	22	35.224	57.965	94			
146	GOODYEAR	386.632	107	5.116	7.673	431			
147	BUNGEPREV	384.689	68	10.847	15.757	277			
148	UNISYS PREVI	382.455	215	948	2	44			
149	FGV-PREVI	374.371	168	2.138	2.343	126			
150	SUPREV	372.547	103	4.487	4.185	1.216			
151	PORTOPREV	366.288	105	5.466	721	106			
152	FUTURA	363.880	234	160	201	366			
153	FAPERS	361.581	162	1.702	3.692	741			
154	PREVMON	359.326	155	2.847	4.982	59			
155	FUNDAÇÃO ENERSUL	355.078	219	552	1.098	374			
156	CAPESESP	354.819	12	49.274	28.599	684			
157	SEGURIDADE	342.802	177	1.710	511	336			
158	FAPA	331.298	205	847	2.382	302			
159	CABEC	322.025	204	150	1.669	1.059			
160	CARREFOURPREV	316.814	8	66.515	45.499	142			
161	ALPAPREV	314.972	26	28.749	35.502	205			
162	PREVINDUS	307.684	76	8.930	5.950	1.105			
163	FUNDAÇÃO BEMGEPREV	298.484	210	0	0	1.035			
164	PREVISCÂNIA	298.200	nd	nd	nd	nd			
165	PREVCUMMINS	296.895	181	1.807	2.567	146			
166	P&G PREV	292.677	102	5.677	8.433	162			
167	FUNTERRA	288.437	241	152	846	157			
168	PFIZER PREV	288.228	178	1.892	474	147			
169	CIFRÃO	280.437	188	845	1.845	810			
170	SP-PREVCOM	279.590	48	15.954	6.877	0			
171	MSD PREV	276.319	212	945	1.416	76			
172	DANAPREV	275.235	100	6.039	9.058	112			
173	RANDONPREV	273.252	72	10.621	16.364	163			
174	FACEPI	272.823	182	972	2.237	976			
175	FIOPREV	263.436	135	3.888	5.060	284			
176	PREV PEPISCO	261.420	47	16.887	15.615	105			
177	CASFAM	259.801	113	4.300	1.364	915			
178	FASERN	258.708	202	783	148	453			
179	FAECES	255.269	184	1.078	2.271	849			
180	VOITH PREV	250.441	172	2.047	3.058	118			
181	PREVIP	250.292	152	2.832	5.456	145			
182	PORTUS	247.390	73	1.777	14.641	8.940			
183	RBS PREV	244.565	109	5.372	3.100	122			
184	EATONPREV	233.980	124	4.763	6.517	170			
185	LILLY PREV	231.396	214	823	1.230	192			
186	PREVIDEXXONMOBIL	221.090	190	1.461	2.230	80			
187	SICOOB PREVI	220.498	20	37.770	28.356	12			
188	SOMUPP	213.669	247	0	0	145			
189	POUPREV	207.238	201	1.211	1.681	36			
190	TETRA PAK PREV	206.501	171	2.130	3.193	40			
191	CASANPREV	203.058	186	1.603	4.430	220			
192	CAPOF	201.458	232	157	613	414			
193	SUPRE	200.312	224	481	1.434	386			
194	KPMG PREV	191.972	119	4.981	7.448	52			
195	FUCAP	189.372	185	1.578	1.634	255			
196	AVONPREV	188.043	97	6.413	635	133			
197	CARBOPREV	182.052	211	837	1.256	187			
198	PREVICEL	181.897	218	809	1.098	121			
199	TEXPREV	179.018	226	623	881	150			
200	RAIZPREV	175.571	39	19.283	12.865	5			
201	OABPREV-PR	168.670	65	12.032	19.700	51			
202	MAUÁ PREV	163.488	157	2.702	4.052	109			
203	MERCAPREV	163.452	193	1.387	2.071	73			
204	ROCHEPREV	155.273	197	1.237	1.600	58			
205	FUNPRESP-EXE	153.704	84	7.926	0	3			
206	PREVEME II	153.102	138	3.874	6.791	37			
207	PREVIHONDA	150.391	59	13.109	19.664	63			
208	FAÇOPAC	136.608	179	1.902	2.237	121			
209	PREVIMA	132.319	208	1.072	939	27			
210	ALPHA	129.640	203	1.032	2.190	192			
211	BOTICÁRIO PREV	128.923	108	5.475	7.632	26			
212	OABPREV-RJ	127.825	117	4.926	8.306	136			
213	CAGEPREV	117.647	198	1.248	1.670	42			
214	FUNDAÇÃO GAROTO	115.671	143	3.484	8.540	201			
215	PREVBEP	112.299	243	52	148	136			
216	FAPECE	107.912	237	290	0	155			
217	FUMPRES	105.107	216	631	1.634	345			
218	MERCERPREV	102.438	230	716	1.072	11			
219	OABPREV-MG	101.151	85	7.775	14.574	28			
220	FUNASA	100.534	200	528	1.432	741			
221	OABPREV-SC	96.241	94	6.621	10.349	53			
222	CAFBE	95.842	196	973	868	354			
223	JUSPREV	95.592	165	2.354	3.480	3			
224	RECKITTPREV	94.964	229	688	1.032	56			
225	INSTITUTO GEIPREV	91.956	239	82	289	311			
226	PREVYASUDA	79.461	235	413	266	87			
227	INERGUS	79.071	207	542	2.295	570			
228	MÚTUOPREV	67.657	nd	nd	nd	nd			
229	CARFEPE	63.354	189	1.595	3.110	38			
230	OABPREV-GO	59.224	123	4.913	10.207	23			
231	PREVCHEVRON	57.875	245	141	213	43			
232	FUNDO PARANÁ	53.854	149	3.252	3.147	6			
233	ALBAPREV	49.372	242	159	335	30			
234	DATUSPREV	49.119	nd	nd	nd	nd			
235	PREVUNISUL	46.836	199	1.186	1.763	103			
236	OABPREV-RS	46.700	115	5.134	7.704	30			
237	MM PREV	46.699	161	2.420	26	30			
238	MONGERAL	42.628	169	2.219	3.585	12			
239	FUNCASAL	41.631	191	874	1.787	611			
240	FUNPRESP-JUD	34.867	194	1.405	1.405	0			
241	SILIUS	34.525	240	25	295	326			
242	FUTURA II	29.348	233	551	321	1			
243	UNIPREVI	25.825	249	5	34	23			
244	OABPREV-NORDESTE	25.505	236	348	588	148			
245	PREVES	25.375	226	773	0	0			
246	ALEPEPREV	23.254	244	175	208	10			
247	FUCAE	17.246	nd	nd	nd	nd			
248	CNBPREV	16.983	222	913	1.572	2			
249	CAVA	14.699	175	1.483	2.309	590			
250	ANABBPREV	11.847	217	932	1.814	4			
251	RJPREV	11.076	228	757	0	0			
252	FUNDAÇÃO FECOMÉRCIO	5.360	238	444	827	0			
253	MAPPIN	4.155	146	3.463	2.895	35			
254	SUL PREVIDÊNCIA	2.044	246	149	224	0			
255	CIASPREV	1.932	144	3.657	0	0			
256	ORIU	1.692	248	0	25	47			
257	ACIPREV	536	231	575	965	0			
258	EDS PREV	263	250	6	0	0			
259	PREVCOM-MG	257	nd	nd	nd	nd			

TOTAL ESTIMADO

Investimentos (R\$ mil)	702.764.432	Participantes Ativos*	2.542.055	Dependentes*	3.908.049	Assistidos*	735.569
-------------------------	-------------	-----------------------	-----------	--------------	-----------	-------------	---------

*Dezembro/14

XVIII. DADOS HISTÓRICOS DO SISTEMA

Histórico	Anos 70	Anos 80	Anos 90	Anos 2000	2011-2015
Entidades Autorizadas	118	244	360	368	313*
Patrocinadoras	500	1.000	2.333	2.884	3.168
Instituidores	-	-	-	316	492
Participantes (milhões)	1,18	1,71	1,63	2,25	2,5**
Assistidos (milhões)	nd	0,13	0,38	0,66	0,74**
Patrimônio (bilhões)	US\$ 3,7	US\$ 12,1	US\$ 66,5	US\$ 335	US\$ 236
% PIB	1,4%	2,3%	13,6%	14,8%	12,9%

* EFPCs ativas mar/15
 ** Dados de dez/14

Base dez/1981
 Dólar - PTAX
 Venda = Cr\$ 127,8

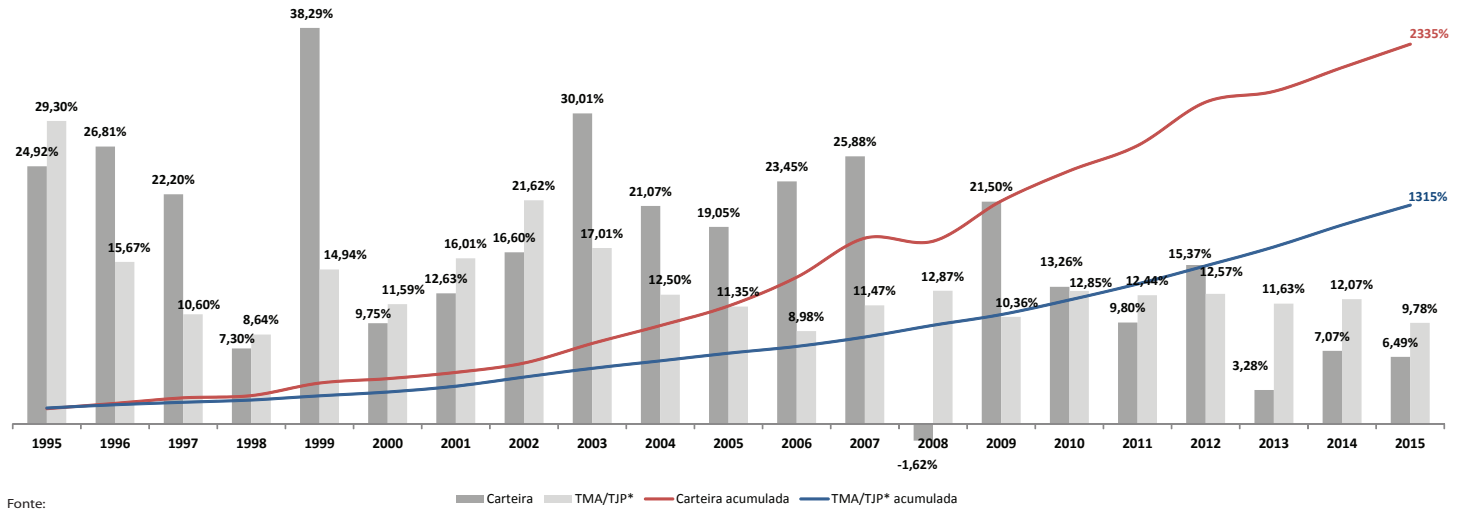
Base dez/1990
 Dólar - PTAX
 Venda = Cr\$ 170,06

Base dez/2000
 Dólar - PTAX
 Venda = R\$ 1,96

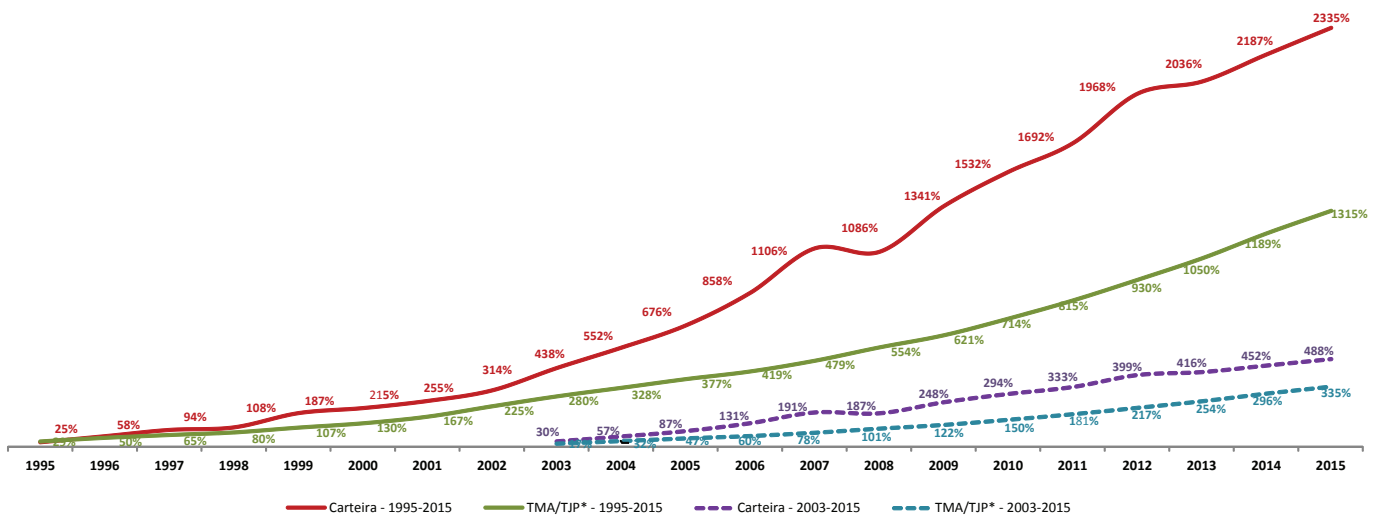
Base dez/2010
 Dólar - PTAX
 Venda = R\$ 1,67

Base jun/2015
 Dólar - PTAX
 Venda = R\$ 3,10

XIX. RENTABILIDADE DAS EFPCs X META ATUARIAL (1995-2015)



XX. RENTABILIDADE ACUMULADA DAS EFPCs (1995-2015 e 2003-2015)



XXI. PROJEÇÃO DA RENTABILIDADE DAS EFPCs

	CENÁRIO I	CENÁRIO II	CENÁRIO III
RENDA FIXA	15,33%	15,33%	15,33%
RENDA VARIÁVEL	-22,07%	-8,32%	5,43%
OUTROS	6,66%	6,66%	6,66%
CARTEIRA	5,39%	8,69%	11,99%
TJP*	15,94%	15,94%	15,94%

*Taxa de Juros Padrão (INPC + limite superior de 5,65% a.a. considerando 10 anos - de acordo com a IN nº 19/2014 e Portaria PREVIC nº 197 de 14/04/2015)

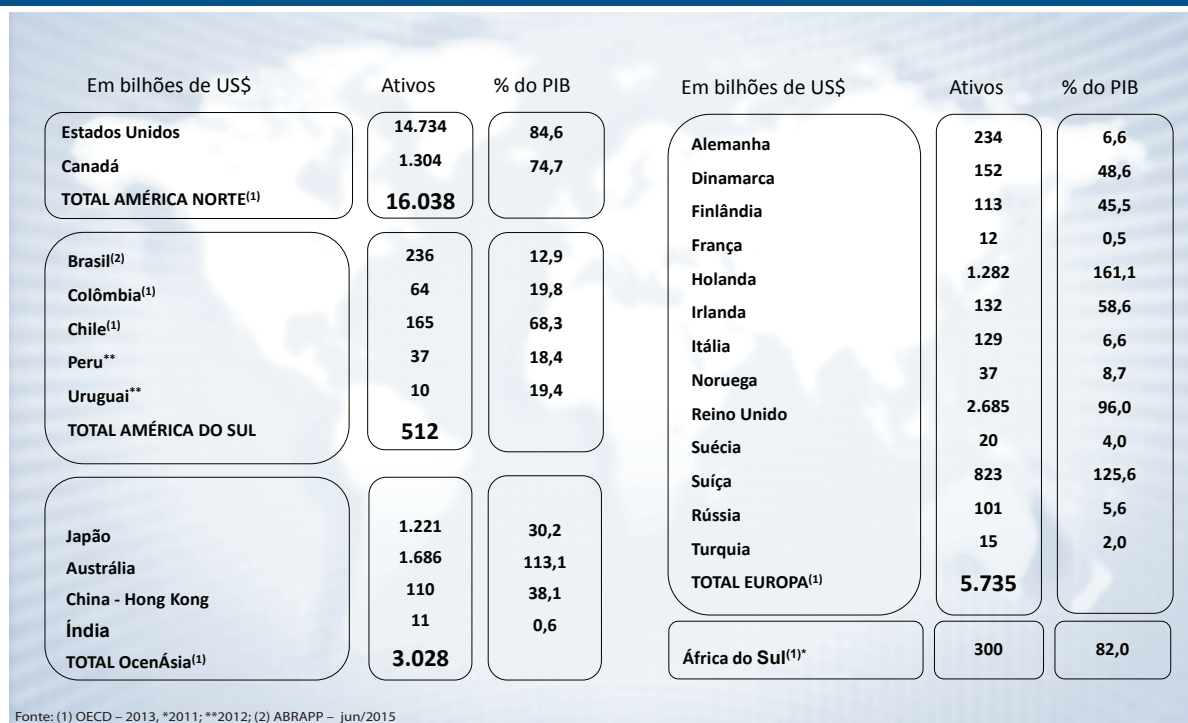
Premissas válidas para os três cenários:

- i) Rentabilidade calculada de janeiro a junho e valores estimados do INPC;
- ii) Consideramos o retorno verificado em julho e agosto/15 para o CDI e Ibovespa. SELIC em 14,25% até o final do ano;
- iii) A rentabilidade de Outros é estimada com base na média dos últimos seis meses.

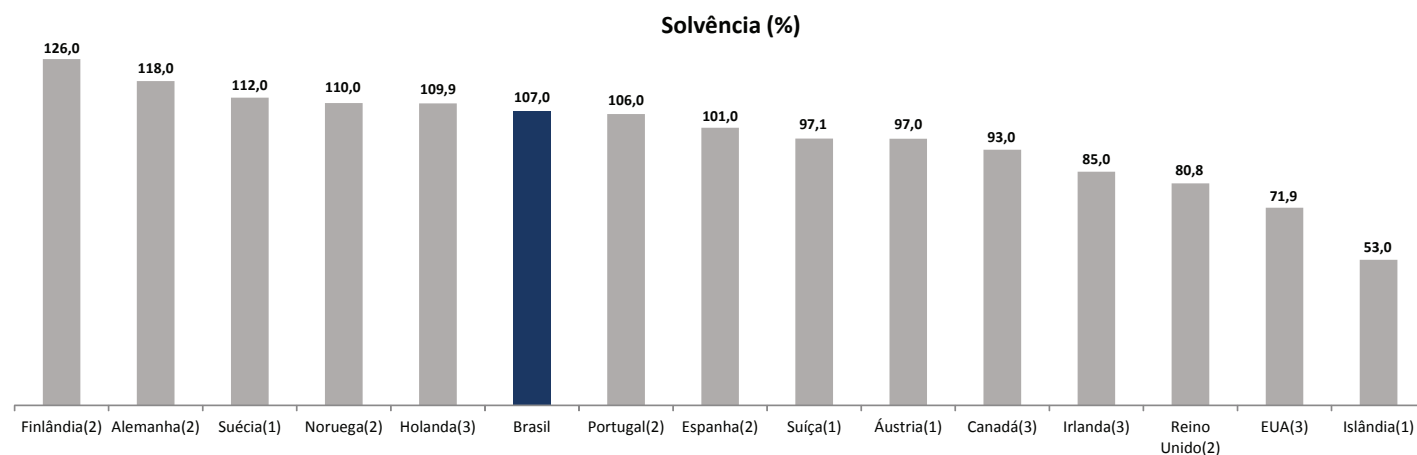
Fechamento do Ibovespa (em pontos)

Cenário I: 39,6 mil pontos / Cenário II: 46,6 mil pontos / Cenário III: 53,6 mil pontos

XXII. ATIVOS DOS FUNDOS DE PENSÃO NO MUNDO



XXIII. ÍNDICES DE SOLVÊNCIA

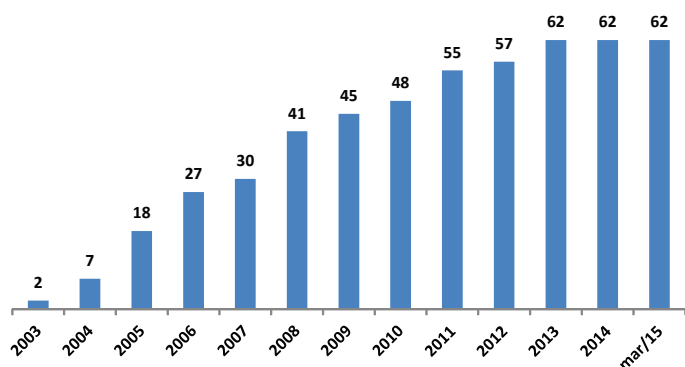


XXIV. RENTABILIDADE DOS FUNDOS DE PENSÃO NO MUNDO (2008 à 2014)

Posição	País	Acumulado	Anualizado	Posição	País	Acumulado	Anualizado
1	COLÔMBIA	80,23%	8,78%	12	TAILÂNDIA	15,88%	2,13%
2	HOLANDA	64,96%	7,41%	13	ITÁLIA	13,25%	1,79%
3	ROMÊNIA	47,91%	5,75%	14	ESPANHA	10,15%	1,39%
4	ALBÂNIA	35,56%	4,44%	15	ÁUSTRIA	6,98%	0,97%
5	BRASIL	28,56%	3,65%	16	PORTUGAL	3,17%	0,45%
6	MÉXICO	26,68%	3,44%	17	REPÚBLICA TCHECA	-0,50%	-0,07%
7	CANADÁ	24,64%	3,20%	18	BULGÁRIA	-3,04%	-0,44%
8	NORUEGA	20,57%	2,71%	19	ESLOVÁQUIA	-4,53%	-0,66%
9	HUNGRIA	18,46%	2,45%	20	AUSTRÁLIA	-13,73%	-2,09%
10	FINLÂNDIA	17,75%	2,36%	21	HONG KONG	-19,65%	-3,08%
11	PAQUISTÃO	17,72%	2,36%				

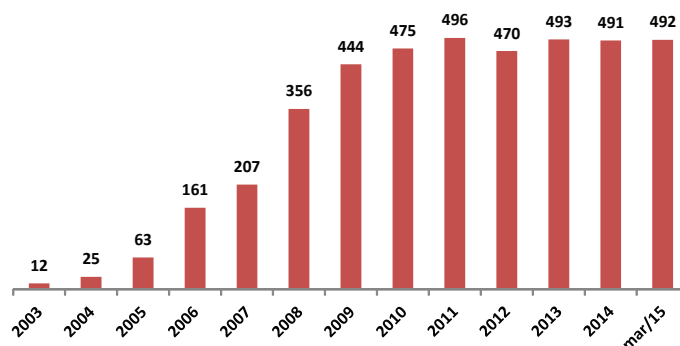
Fonte: OCDE e ABRAPP (Brasil)

XXV. EVOLUÇÃO QUANTITATIVA DOS PLANOS INSTITUÍDOS



Fonte: PREVIC mar/15

XXVI. EVOLUÇÃO QUANTITATIVA DOS INSTITUIDORES



Fonte: PREVIC mar/15

XXVII. ENTIDADES DA REGIONAL CENTRO-NORTE

ENTIDADE	INVESTIMENTOS (R\$ mil)	PARTIC. ATIVOS*	DEPENDENTES*	ASSISTIDOS*	ENTIDADE	INVESTIMENTOS (R\$ mil)	PARTIC. ATIVOS*	DEPENDENTES*	ASSISTIDOS*
1 FUNCEF	57.746.654	100.381	183.043	39.445	18 SEBRAE PREVIDÊNCIA	517.477	7.150	6.640	127
2 SISTEL	15.239.987	1.962	44.875	24.264	19 FASCEMAR	441.288	1.192	4.350	754
3 POSTALIS	8.429.509	117.057	270.902	26.139	20 CAPAF	424.702	2.310	3.762	2.074
4 CENTRUS	6.801.364	411	1.536	1.639	21 FUNDAÇÃO ENERSUL	355.078	552	1.098	374
5 CERES	4.672.347	12.638	33.905	6.229	22 FUNTERRA	288.437	152	846	157
6 BB PREVIDÊNCIA	2.870.434	70.801	64.631	1.933	23 FACEPI	272.823	972	2.237	976
7 PREVINORTE	2.731.867	5.611	7.158	1.528	24 SICOOB PREVI	220.498	37.770	28.356	12
8 GEAPREVIDÊNCIA	2.228.623	60.103	145.553	0	25 POUPREV	207.238	1.211	1.681	36
9 REGIUS	1.742.541	3.715	7.271	954	26 CAPOF	201.458	157	613	414
10 FACEB	1.163.603	1.041	3.683	1.371	27 FUNPRESP-EXE	153.704	7.926	0	3
11 FIPECQ	1.039.467	2.031	4.859	348	28 PREVBEP	112.299	52	148	136
12 CIBRIUS	925.752	1.637	4.310	1.322	29 CAFBEP	95.842	973	868	354
13 FUNDIÁGUA	712.150	3.881	8.898	1.450	30 INSTITUTO GEIPREV	91.956	82	289	311
14 PREVSAN	641.510	2.575	10.608	1.633	31 OABPREV-GO	59.224	4.913	10.207	23
15 IAJA	636.901	5.268	9.383	970	32 FUNPRESP-JUD	34.867	1.405	1.405	0
16 ELETRA	595.985	1.702	3.800	1.251	33 CNBPREV	16.983	913	1.572	2
17 FUND. SÃO FRANCISCO	543.706	1.089	1.901	881	34 ANABBPREV	11.847	932	1.814	4

*Dezembro/14