

### DESTAQUES - JULHO/15

A rentabilidade da carteira consolidada dos Fundos de Pensão apresentou retorno de 0,35%, resultado inferior à TMA/TJP que registrou 1,04% em julho/15. Comparativamente ao acumulado anualizado (período de 2006 à 2015), o percentual da carteira se mantém superior, com 12,72% e a TMA/TJP com 12,15%. Os ativos dos planos instituídos em julho/15, ultrapassaram a marca de 4 bilhões.

### MERCADO - JULHO/15

O mês de julho foi marcado principalmente pelos cortes nas metas fiscais de 2015, 2016 e 2017 e pelo rebaixamento da perspectiva de crédito do País pela Standard & Poor's. O dólar à vista no balcão encerrou o mês com valorização de quase 10% e o IBOVESPA caiu mais de 4%, indicando julho como um mês de forte aversão ao risco no Brasil. Assim como as carteiras de renda variável mercado, as carteiras de renda fixa com títulos referenciados à inflação marcados a mercado também tiveram desempenho ruim em julho, isso por conta da abertura das taxas das NTN-B's e NTN-C's.

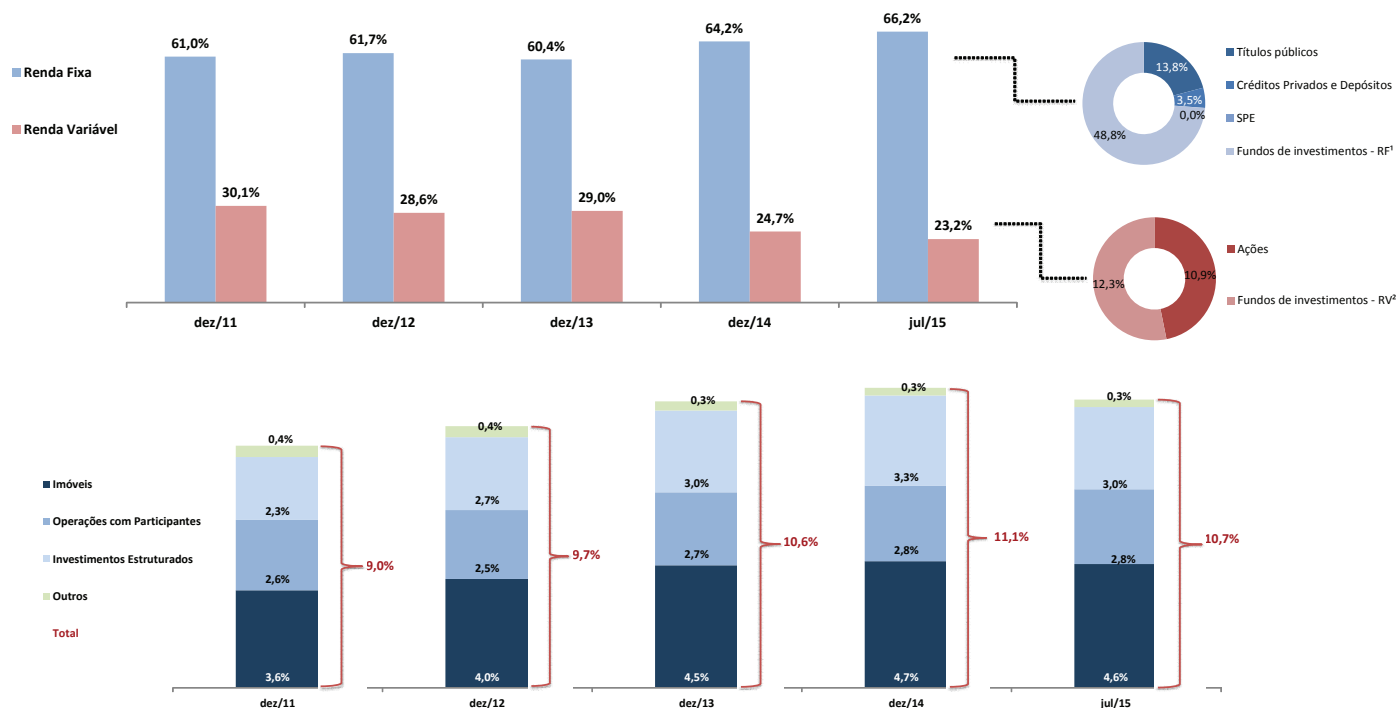
## I. CARTEIRA CONSOLIDADA POR TIPO DE APLICAÇÃO

(R\$ milhões)

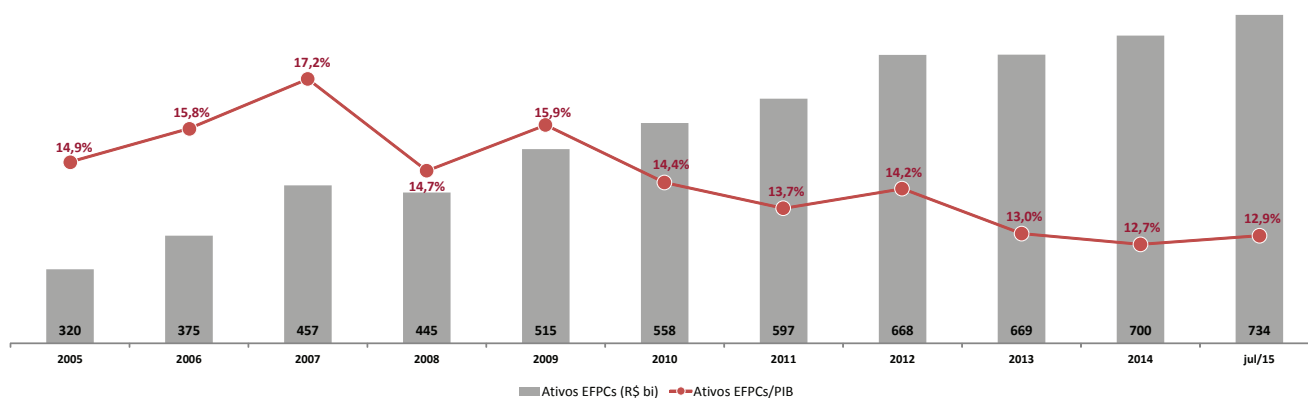
Discriminação	dez/08	%	dez/09	%	dez/10	%	dez/11	%	dez/12	%	dez/13	%	dez/14	%	jul/15	%
<b>Renda Fixa</b>	<b>271.542</b>	<b>64,8%</b>	<b>291.627</b>	<b>59,3%</b>	<b>321.954</b>	<b>59,8%</b>	<b>349.957</b>	<b>61,0%</b>	<b>396.046</b>	<b>61,7%</b>	<b>386.773</b>	<b>60,4%</b>	<b>431.140</b>	<b>64,2%</b>	<b>465.195</b>	<b>66,2%</b>
Títulos públicos	79.988	19,1%	86.749	17,6%	91.922	17,1%	90.442	15,8%	98.639	15,4%	67.446	10,5%	83.351	12,4%	97.117	13,8%
Créditos Privados e Depósitos	14.079	3,4%	14.862	3,0%	24.211	4,5%	27.508	4,8%	32.619	5,1%	26.672	4,2%	27.099	4,0%	24.601	3,5%
SPE					119	0,0%	193	0,0%	213	0,0%	186	0,0%	160	0,0%	157	0,0%
Fundos de investimentos - RF <sup>1</sup>	177.475	42,3%	190.016	38,6%	205.703	38,2%	231.814	40,4%	264.575	41,2%	292.469	45,7%	320.530	47,7%	343.319	48,8%
<b>Renda Variável</b>	<b>117.306</b>	<b>28,0%</b>	<b>163.753</b>	<b>33,3%</b>	<b>174.902</b>	<b>32,5%</b>	<b>172.420</b>	<b>30,1%</b>	<b>183.621</b>	<b>28,6%</b>	<b>185.755</b>	<b>29,0%</b>	<b>166.267</b>	<b>24,7%</b>	<b>162.805</b>	<b>23,2%</b>
Ações	54.381	13,0%	82.800	16,8%	88.251	16,4%	80.407	14,0%	89.404	13,9%	84.213	13,2%	77.026	11,5%	76.299	10,9%
Fundos de investimentos - RV <sup>2</sup>	62.925	15,0%	80.952	16,4%	86.651	16,1%	92.013	16,0%	94.217	14,7%	101.542	15,9%	89.241	13,3%	86.506	12,3%
<b>Investimentos Estruturados</b>	<b>ND</b>	<b>ND</b>	<b>ND</b>	<b>ND</b>	<b>10.634</b>	<b>2,0%</b>	<b>13.347</b>	<b>2,3%</b>	<b>17.282</b>	<b>2,7%</b>	<b>19.355</b>	<b>3,0%</b>	<b>22.467</b>	<b>3,3%</b>	<b>21.380</b>	<b>3,0%</b>
Empresas Emergentes					241	0,0%	360	0,1%	359	0,1%	346	0,1%	304	0,0%	277	0,0%
Participações					9.466	1,8%	11.875	2,1%	15.016	2,3%	16.819	2,6%	19.546	2,9%	18.896	2,7%
Fundo Imobiliário <sup>3</sup>					927	0,2%	1.112	0,2%	1.908	0,3%	2.191	0,3%	2.617	0,4%	2.207	0,3%
<b>Imóveis</b>	<b>12.915</b>	<b>3,1%</b>	<b>14.652</b>	<b>3,0%</b>	<b>16.197</b>	<b>3,0%</b>	<b>20.685</b>	<b>3,6%</b>	<b>25.811</b>	<b>4,0%</b>	<b>28.988</b>	<b>4,5%</b>	<b>31.450</b>	<b>4,7%</b>	<b>32.144</b>	<b>4,6%</b>
<b>Operações com participantes</b>	<b>10.692</b>	<b>2,6%</b>	<b>11.909</b>	<b>2,4%</b>	<b>13.412</b>	<b>2,5%</b>	<b>14.909</b>	<b>2,6%</b>	<b>16.352</b>	<b>2,5%</b>	<b>17.291</b>	<b>2,7%</b>	<b>18.705</b>	<b>2,8%</b>	<b>19.431</b>	<b>2,8%</b>
Empréstimo a Participantes	8.510	2,0%	9.872	2,0%	11.468	2,1%	12.995	2,3%	14.593	2,3%	15.685	2,4%	17.217	2,6%	17.942	2,6%
Financiamento imobiliário	2.182	0,5%	2.037	0,4%	1.944	0,4%	1.914	0,3%	1.760	0,3%	1.606	0,3%	1.488	0,2%	1.489	0,2%
<b>Outros<sup>4</sup></b>	<b>6.774</b>	<b>1,6%</b>	<b>10.192</b>	<b>2,1%</b>	<b>1.317</b>	<b>0,2%</b>	<b>2.411</b>	<b>0,4%</b>	<b>2.613</b>	<b>0,4%</b>	<b>2.165</b>	<b>0,3%</b>	<b>1.901</b>	<b>0,3%</b>	<b>1.933</b>	<b>0,3%</b>
<b>Total</b>	<b>419.229</b>	<b>100%</b>	<b>492.134</b>	<b>100%</b>	<b>538.417</b>	<b>100,0%</b>	<b>573.729</b>	<b>100,0%</b>	<b>641.725</b>	<b>100,0%</b>	<b>640.328</b>	<b>100,0%</b>	<b>672.054</b>	<b>100,0%</b>	<b>702.887</b>	<b>100,0%</b>

Notas: <sup>1</sup> Inclui Curto Prazo, Referenciado, Renda Fixa, Multimercado, Cambial e FIDC; <sup>2</sup> Inclui Ações e Índice de Mercado; <sup>3</sup> Até 2009 consolidado no grupo Imóveis; <sup>4</sup> Inclui Dívida Externa, Ações - Companhias Abertas - Exterior, Outros Realizáveis, Derivativos, Outros.

## II. EVOLUÇÃO DOS ATIVOS POR TIPO DE INVESTIMENTO



### III. EVOLUÇÃO DOS ATIVOS\* X PERCENTUAL DO PIB

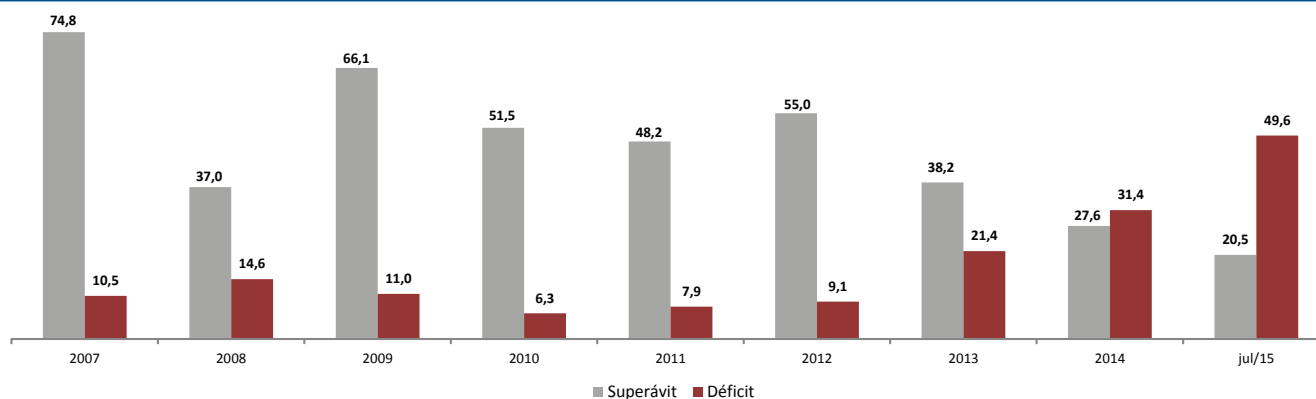


Fonte: IBGE/ABRAPP  
O ativo representa o disponível + realizável + permanente  
PIB referente ao III e IV trim. 2014 e I e II trim. 2015  
\* Valor estimado

Obs.: Dados do PIB de 2010 à 2014 foram atualizados seguindo os novos valores divulgados pelo IBGE.

### IV. EVOLUÇÃO DO SUPERÁVIT E DÉFICIT DAS EFPCs

(R\$ bilhões)



### V. COMPARATIVO REGIONAL

Regional*	Quantidade de Entidades**	%	Investimento (R\$ milhões)	%	Participantes Ativos	%	Dependentes	%	Assistidos	%
Centro-Norte	38	12,2%	113.420	16,1%	465.758	18,3%	883.247	22,6%	118.705	16,1%
Leste	18	5,8%	28.468	4,1%	93.432	3,7%	131.473	3,4%	47.481	6,5%
Nordeste	26	8,3%	18.907	2,7%	33.257	1,3%	91.903	2,4%	34.353	4,7%
Sudeste	57	18,3%	339.075	48,2%	538.790	21,2%	1.332.939	34,1%	305.350	41,5%
Sudoeste	119	38,1%	157.015	22,3%	1.133.793	44,6%	1.081.775	27,7%	170.895	23,2%
Sul	54	17,3%	46.001	6,5%	277.025	10,9%	386.712	9,9%	58.785	8,0%
<b>Total</b>	<b>312</b>	<b>100,0%</b>	<b>702.887</b>	<b>100,0%</b>	<b>2.542.055</b>	<b>100,0%</b>	<b>3.908.049</b>	<b>100,0%</b>	<b>735.569</b>	<b>100,0%</b>

\* Composição Regional: Centro-Norte - RO, AM, RR, AP, GO, DF, AC, MA, MT, MS, PA, PI e TO. Leste - MG. Nordeste - AL, BA, CE, PB, PE, RN e SE. Sudeste - RJ e ES. Sudoeste - SP. Sul - PR, SC e RS.

\*\* Fonte: PREVIC Estatística Trimestral - jun/15

### VI. COMPARATIVO POR TIPO DE PATROCÍNIO

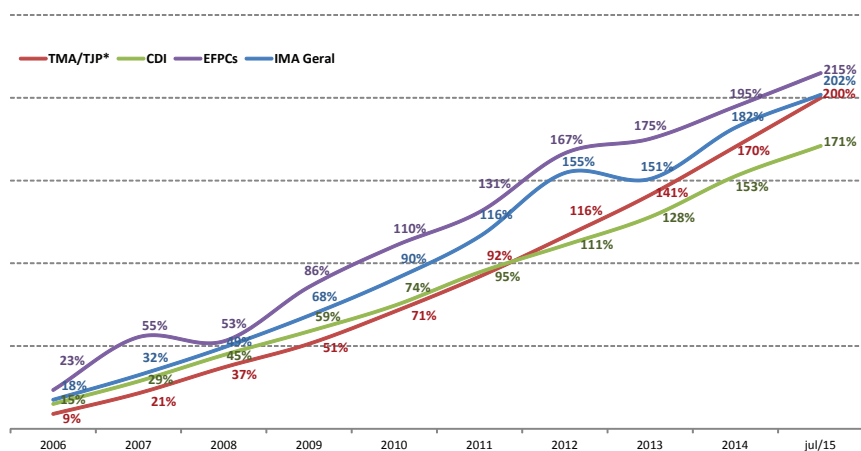
Regional	Quantidade de Entidades*	%	Investimento (R\$ milhões)	%	Participantes Ativos	%	Dependentes	%	Assistidos	%
Instituidor**	20	6,4%	4.021	0,6%	190.774	7,5%	296.517	7,6%	1.221	0,2%
Privado	205	65,7%	258.696	36,8%	1.554.856	61,2%	1.893.354	48,4%	315.424	42,9%
Público	87	27,9%	440.170	62,6%	796.425	31,3%	1.718.178	44,0%	418.924	57,0%
<b>Total</b>	<b>312</b>	<b>100,0%</b>	<b>702.887</b>	<b>100,0%</b>	<b>2.542.055</b>	<b>100,0%</b>	<b>3.908.049</b>	<b>100,0%</b>	<b>735.569</b>	<b>100,0%</b>

\* Fonte: PREVIC Estatística Trimestral - jun/15

\*\* As informações de investimento e população se referem também a outros planos de benefício instituídos existentes em Entidades Multipatrocinadas

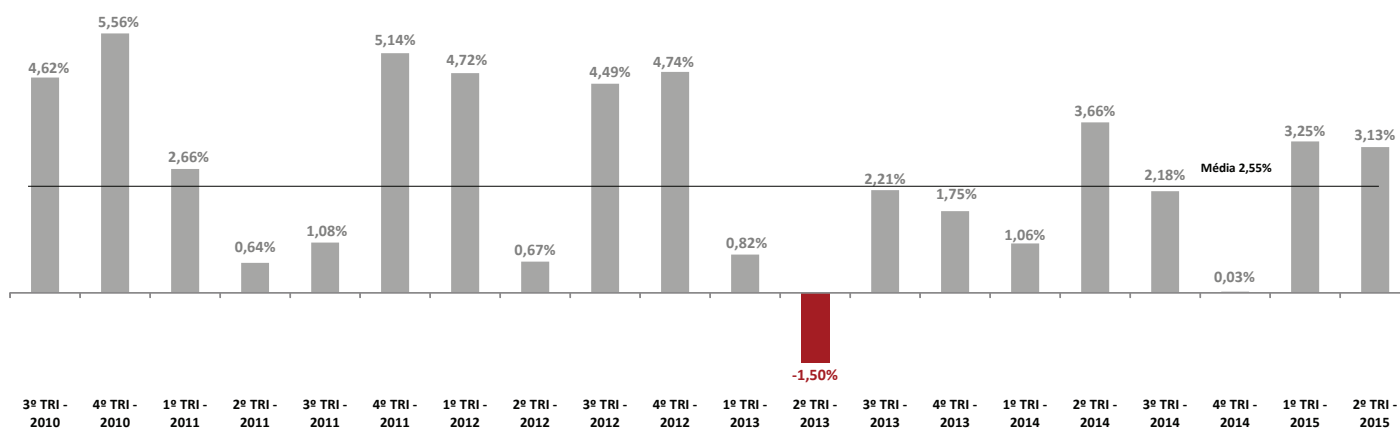
## VII. RENTABILIDADE ESTIMADA

Período	TMA/TJP*	CDI	IMA Geral	IBOVESPA	EFPCs
2006	8,98%	15,03%	17,53%	32,93%	23,45%
2007	11,47%	11,87%	12,63%	43,65%	25,88%
2008	12,87%	12,38%	12,69%	-41,22%	-1,62%
2009	10,36%	9,88%	12,90%	82,66%	21,50%
2010	12,85%	9,77%	12,98%	1,04%	13,26%
2011	12,44%	11,58%	13,65%	-18,11%	9,80%
2012	12,57%	8,40%	17,73%	7,40%	15,37%
2013	11,63%	8,06%	-1,42%	-15,50%	3,28%
2014	12,07%	10,82%	12,36%	-2,91%	7,07%
Jul/15	1,04%	1,18%	0,51%	-4,17%	0,35%
2015	10,92%	7,23%	7,04%	1,71%	6,86%
<b>Acumulado</b>	<b>199,96%</b>	<b>170,92%</b>	<b>201,82%</b>	<b>52,04%</b>	<b>214,94%</b>
<b>Acumulado anualizado</b>	<b>12,15%</b>	<b>10,96%</b>	<b>12,22%</b>	<b>4,47%</b>	<b>12,72%</b>



\* TMA - Taxa Máxima Atuarial (até dez/2014) - de acordo com as premissas previstas na Resolução CNPC nº 9 de 29/11/2012.  
TJP- Taxa de Juros Padrão (INPC + limite superior de 5,65% a.a. considerando 10 anos - de acordo com a IN nº 19/2014 e Portaria PREVIC nº 197 de 14/04/2015)  
Fonte: ABRAPP / BACEN / IPEADATA

## VIII. RENTABILIDADE TRIMESTRAL DAS EFPCs - CONSOLIDADO

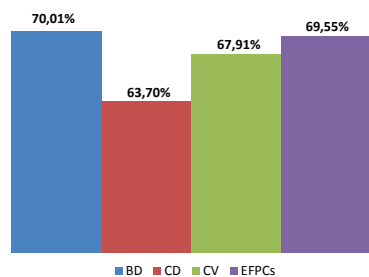


## IX. ALOCAÇÃO DA CARTEIRA CONSOLIDADA POR TIPO DE PLANO\*

Segmento	Benefício Definido			Contribuição Definida			Contribuição Variável		
	R\$ milhões	% Modalidade	% Segmento	R\$ milhões	% Modalidade	% Segmento	R\$ milhões	% Modalidade	% Segmento
Renda Fixa	281.518	58,1%	61,6%	62.978	90,0%	13,8%	112.449	80,5%	24,6%
Renda Variável	142.894	29,5%	88,0%	4.972	7,1%	3,1%	14.430	10,3%	8,9%
Investimentos Estruturados	16.575	3,4%	77,7%	570	0,8%	2,7%	4.181	3,0%	19,6%
Imóveis	28.711	5,9%	89,6%	420	0,6%	1,3%	2.918	2,1%	9,1%
Operações Com Participantes	13.473	2,8%	69,3%	806	1,2%	4,1%	5.152	3,7%	26,5%
Outros	1.200	0,2%	62,2%	243	0,3%	12,6%	485	0,3%	25,1%
<b>Total</b>	<b>484.369</b>	<b>100,0%</b>	<b>69,8%</b>	<b>69.988</b>	<b>100,0%</b>	<b>10,1%</b>	<b>139.616</b>	<b>100,0%</b>	<b>20,1%</b>

\* São considerados os investimentos dos Planos Previdenciais.

## X. RENTABILIDADE ESTIMADA POR TIPO DE PLANO

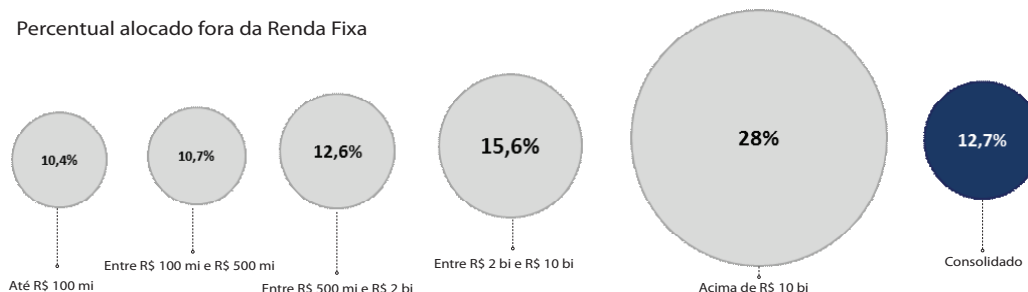


Período	Benefício Definido	Contribuição Definida	Contribuição Variável	EFPCs
2010	13,79%	9,76%	11,67%	13,26%
2011	10,04%	8,62%	9,96%	9,80%
2012	15,38%	14,90%	15,56%	15,37%
2013	3,96%	0,66%	1,52%	3,28%
2014	6,15%	10,22%	8,78%	7,07%
Jul/15	0,21%	0,79%	0,59%	0,35%
2015	6,64%	7,70%	7,15%	6,86%
<b>Acumulado</b>	<b>70,01%</b>	<b>63,70%</b>	<b>67,91%</b>	<b>69,55%</b>

## XI. ALOCAÇÃO MÉDIA (ARITMÉTICA) POR FAIXA DE PATRIMÔNIO

PATRIMÔNIO	Qtde. de EFPCs	Renda Fixa	Renda Variável	Investimentos Estruturados	Imóveis	Operações com Participantes	Outros
Até R\$ 100 mi	38	89,6%	5,0%	0,2%	1,6%	0,6%	3,0%
Entre R\$ 100 mi e R\$ 500 mi	89	89,3%	6,7%	0,5%	1,9%	1,0%	0,5%
Entre R\$ 500 mi e R\$ 2 bi	77	87,4%	6,4%	1,4%	2,4%	1,7%	0,7%
Entre R\$ 2 bi e R\$ 10 bi	43	84,4%	8,0%	2,7%	2,7%	1,7%	0,5%
Acima de R\$ 10 bi	10	72,0%	16,4%	3,3%	5,0%	3,0%	0,2%
Consolidado	257	87,3%	7,0%	1,2%	2,2%	1,3%	0,9%

Percentual alocado fora da Renda Fixa



## XII. RANKING DOS 15 MAIORES PLANOS\*

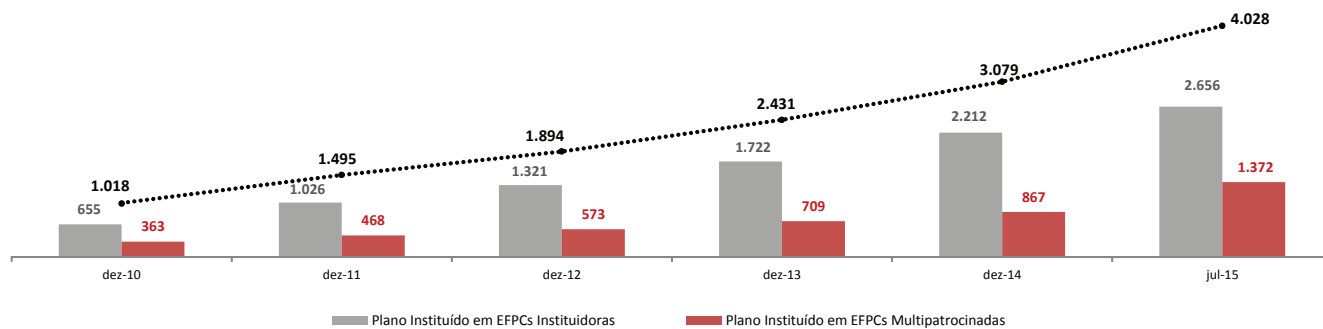
BENEFÍCIO DEFINIDO						CONTRIBUIÇÃO DEFINIDA					
	Nome do Plano	Fundo de Pensão	Investimentos (R\$ mil)	Partic. Ativos	Assistidos		Nome do Plano	Fundo de Pensão	Investimentos (R\$ mil)	Partic. Ativos	Assistidos
1	PB1	PREVI	164.430.459	23.981	92.122	1	PLANO ITAUBANCO CD	ITAUBANCO	8.405.716	17.870	3.367
2	PLANO PETROS DO SIST. PETROBRÁS	PETROS	54.330.464	23.329	54.613	2	IBM - CD	FUNDAÇÃO IBM	3.146.404	12.486	851
3	REG/REPLAN	FUNCEF	47.482.995	28.823	34.887	3	VISÃO TELEFÔNICA	VISÃO PREV	2.940.521	6.055	4.259
4	PBS-A	SISTEL	12.744.897	0	23.730	4	PLANO CD GERDAU	GERDAU	2.660.923	19.698	1.498
5	PLANO BD	REAL GRANDEZA	11.722.606	1.709	8.297	5	PLANO DE APOS.SANTANDERPREVI	SANTANDERPREVI	2.469.357	41.550	826
6	PLANO BD	VALIA	10.914.919	12	17.012	6	CEEEPREV	ELETROCEEE	2.372.354	3.793	2.711
7	PBB	FAPES	8.836.292	3.103	2.088	7	PLANO	ODEPREV	2.163.193	18.499	151
8	PSAP/ELETROPAULO	FUNCESP	7.651.710	4.548	12.469	8	PAI-CD	FUNDAÇÃO ITAÚSA	1.973.202	9.138	387
9	PLANO DE APOS. COMPLEMENTAR	ITAUBANCO	6.496.995	4.126	4.262	9	1-B	PREVINORTE	1.895.675	3.110	611
10	PBB	CENTRUS	5.990.997	0	1.450	10	PLANO DE APOSENTADORIA	UNILEVERPREV	1.762.322	14.068	614
11	PLANO A - PLANO SALD. BENEF.	FORLUZ	5.882.594	615	11.045	11	EMBRAER PREV	EMBRAER PREV	1.687.500	17.074	430
12	PLANO V	BANESPREV	5.424.952	4	12.751	12	CD ELETROBRÁS	ELETROS	1.320.224	1.302	408
13	PBD	POSTALIS	5.160.834	610	23.010	13	VOTORANTIM PREV	FUNSEJEM	1.224.711	29.365	777
14	PLANOS I E II	FUND. COPEL	4.924.671	46	4.581	14	PRECAVER	QUANTA - PREVIDÊNCIA	1.211.998	39.557	48
15	PLANO BANESPREV II	BANESPREV	4.863.083	1.738	9.304	15	PMBP Nº 1	FAELBA	1.012.780	2.865	1.223

CONTRIBUIÇÃO VARIÁVEL						INSTITUÍDOS					
	Nome do Plano	Fundo de Pensão	Investimentos (R\$ mil)	Partic. Ativos	Assistidos		Nome do Plano	Fundo de Pensão	Investimentos (R\$ mil)	Partic. Ativos	Assistidos
1	PLANO PETROS 2	PETROS	10.414.103	48.383	3.290	1	PRECAVER	QUANTA - PREVIDÊNCIA	1.211.998	39.557	48
2	NOVO PLANO	FUNCEF	8.569.114	89.127	3.900	2	UNIMED-BH	UNI+PREV MULTIP.	465.843	5.120	9
3	B	FORLUZ	7.376.644	8.338	4.612	3	ANAPARPREV	PETROS	413.283	2.971	392
4	PB2	PREVI	6.417.597	74.342	796	4	OABPREV-SP	OABPREV-SP	382.011	35.224	94
5	PLANO VALE MAIS	VALIA	5.807.603	65.190	4.427	5	SICOOB MULTI INSTITUÍDO	SICOOB PREVI	186.725	38.403	12
6	TELEMARPREV	FATLÂNTICO	4.225.155	12.068	7.260	6	PBPA	OABPREV-PR	171.619	12.032	51
7	PPCPFL	FUNCESP	4.065.556	3.235	6.359	7	PLANO ACRICEL DE APOSENT.	HSBC INSTITUIDOR	128.886	61	148
8	PCV I	TELOS	3.649.576	6.690	3.313	8	RJPREV	OABPREV-RJ	127.741	4.926	136
9	PLANO DE APOS. PREVI-GM	PREVI-GM	3.340.617	23.275	3.029	9	PBPA	OABPREV-MG	103.414	7.775	28
10	POSTALPREV	POSTALIS	3.124.081	116.447	3.129	10	PLANJUS	JUSPREV	97.972	2.354	3
11	PS-II	SERPROS	2.887.122	8.056	461	11	PBPA	OABPREV-SC	96.689	6.621	53
12	PLANO III	FUND. COPEL	2.829.734	10.032	3.378	12	PLANO II	MÚTUOPREV	66.977	nd	nd
13	PACV	INFRAPREV	2.704.518	11.432	2.742	13	ADV-PREV	OABPREV-GO	58.392	4.913	23
14	TCSPREV	FATLÂNTICO	2.287.354	1.314	1.757	14	COOPERADO	UNI+PREV MULTIP.	51.427	1.167	1
15	MISTO	CELOS	2.230.010	3.730	2.520	15	PBPA	OABPREV-RS	47.542	5.134	30

\* Dados de investimentos referentes a jul/15 e de população referentes a dez/14.

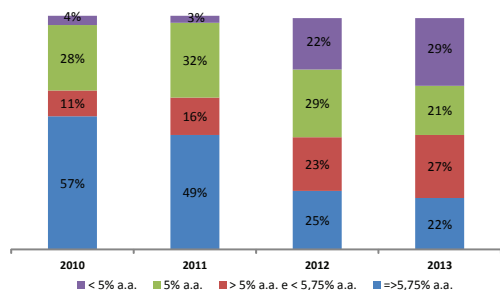
### XIII. EVOLUÇÃO DOS ATIVOS DOS PLANOS INSTITUÍDOS\*



O ativo representa o disponível + realizável + permanente  
\* Valor em R\$ milhões

### XIV. PARÂMETROS ATUARIAIS

#### Taxa de Juros dos planos BD



Fonte: PREVIC - Estatística Trimestral - dez/13

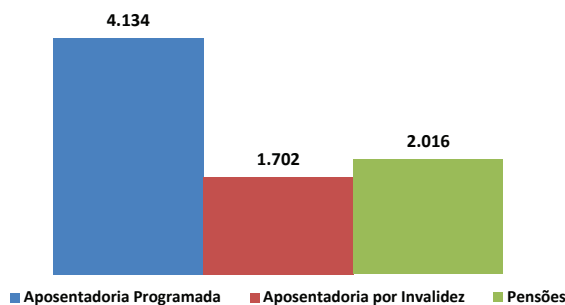
Tábua de Mortalidade dos planos BD	2010	2011	2012	2013
AT2000	45%	48%	61%	71%
AT83	46%	43%	30%	23%
IBGE	4%	4%	3%	3%
RP 2000	1%	2%	2%	1%
Outras	5%	4%	3%	3%

Fonte: PREVIC - Estatística Trimestral - dez/13

### XV. DEMONSTRATIVO DE BENEFÍCIOS

Tipo	Valor (R\$ mil) <sup>1</sup>	Valor Médio Mensal <sup>2</sup> (R\$)
Aposentadoria Programada	26.536.611	4.134
Aposentadoria por Invalidez	1.192.263	1.702
Pensões	3.954.310	2.016

Nota: O valor dos benefícios pagos, quando também considerados os Auxílios - Prestação Continuada, Pecúlios e Outros benefícios de Prestação Continuada é de R\$ 33,5 bi.

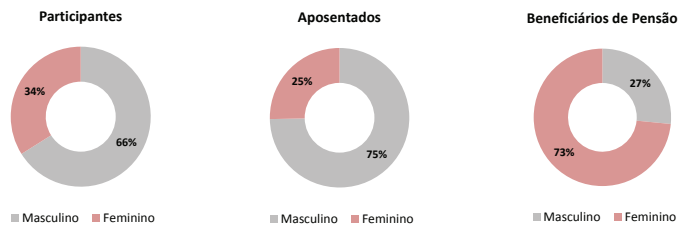


<sup>1</sup> Valor acumulado até dezembro de 2014.  
<sup>2</sup> Média dos valores acumulados até dezembro de 2014 (R\$).

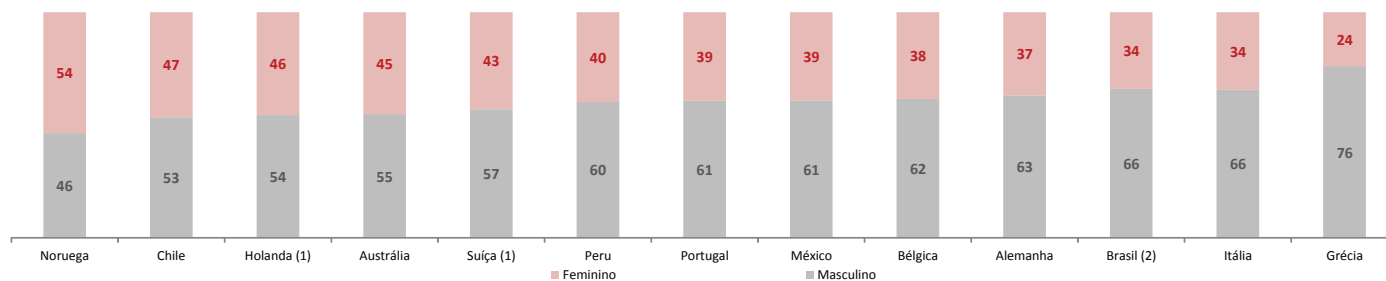
### XVI. ESTATÍSTICAS DE POPULAÇÃO\*

Faixa Etária	Participantes		Aposentados		Beneficiários de Pensão	
	Masculino	Feminino	Masculino	Feminino	Masculino	Feminino
Até 24 anos	5,9%	3,7%	0,1%	0,1%	3,2%	3,3%
De 25 a 34 anos	20,4%	11,8%	0,1%	0,1%	1,1%	1,8%
De 35 a 54 anos	31,9%	14,4%	10,0%	3,8%	5,0%	13,0%
De 55 a 64 anos	5,8%	2,6%	30,2%	13,7%	5,0%	18,0%
De 65 a 74 anos	1,3%	0,9%	23,5%	5,5%	5,5%	19,2%
De 75 a 84 anos	0,5%	0,4%	8,9%	1,6%	4,7%	13,1%
Mais de 85 anos	0,2%	0,1%	1,8%	0,4%	2,0%	5,1%
Total	66,1%	33,9%	74,7%	25,3%	26,5%	73,5%

\*Dados de 2014 / Amostra com 246 entidades e população de mais de 3,2 milhões de pessoas



### Participantes e assistidos por gênero - Adesão (%)



1 - Dados de 2011 e 2 - Dados de 2014 / Demais dados de 2012  
Dados referem-se membros ativos e assistidos  
Fonte: Abrapp e OCDE

## XVII. CLASSIFICAÇÃO DAS EFPCs

FUNDOS DE PENSÃO	INVESTIMENTO (R\$ mil)	CLASSIFICAÇÃO PARTIC. ATIVOS+ASSISTIDOS	PARTIC. ATIVOS*	DEPENDENTES* ASSISTIDOS*	FUNDOS DE PENSÃO	INVESTIMENTO (R\$ mil)	CLASSIFICAÇÃO PARTIC. ATIVOS+ASSISTIDOS	PARTIC. ATIVOS*	DEPENDENTES* ASSISTIDOS*				
1	PREVI	171.856.223	1	100.485	248.993	92.918	68	PREVDOW	1.457.888	132	3.749	5.621	558
2	PETROS	69.690.116	2	96.747	338.766	64.744	69	JOHNSON & JOHNSON	1.436.667	88	6.602	6.899	848
3	FUNCEF	57.658.281	4	100.381	183.043	39.445	70	PREVIBAYER	1.386.833	96	5.003	17.488	1.609
4	FUNCESP	23.318.095	14	15.534	52.641	30.964	71	ENERPREV	1.365.359	nd	nd	nd	nd
5	FUND. ITAÚ UNIBANCO	21.126.227	11	39.397	2.698	13.587	72	FUNDAÇÃO PROMON	1.351.153	161	2.011	5.500	681
6	VALIA	18.960.240	5	80.200	312.251	21.882	73	PREVI-SIEMENS	1.328.766	69	9.572	15.093	1.293
7	SISTEL	15.362.678	31	1.962	44.875	24.264	74	FUNSEJEM	1.299.227	25	29.616	9.456	894
8	FORLUZ	13.285.169	37	8.702	32.780	13.191	75	QUANTA - PREVIDÊNCIA	1.252.474	18	40.862	69.172	57
9	REAL GRANDEZA	12.433.543	61	4.249	20.061	8.396	76	BANESES	1.220.960	137	2.141	5.966	1.993
10	BANESPREV	12.406.863	29	2.751	22.022	23.762	77	FASC	1.218.346	83	7.560	1.090	681
11	FUNDAÇÃO ATLÂNTICO	9.371.543	27	13.905	50.757	14.812	78	SANPREV	1.180.916	134	3.746	5.525	518
12	FAPES	9.000.228	114	3.103	6.848	2.088	79	FACEB	1.172.848	164	1.041	3.683	1.371
13	POSTALIS	8.340.359	3	117.057	270.902	26.139	80	PRHOSPER	1.170.193	126	3.244	2.467	1.560
14	FUNDAÇÃO COPEL	7.825.958	44	10.078	6.859	7.959	81	FUSAN	1.128.191	75	7.303	14.206	2.427
15	PREVIDÊNCIA USIMINAS	7.478.626	19	20.489	58.470	20.177	82	FUNDAÇÃO CORSAN	1.109.986	80	5.463	10.917	3.270
16	CENTRUS	6.757.486	176	411	1.536	1.639	83	FAELCE	1.071.384	146	1.207	4.100	2.340
17	TELOS	6.387.103	56	6.695	24.739	6.737	84	PREVI-ERICSSON	1.067.641	120	4.169	4.495	837
18	HSBC FUNDO DE PENSÃO	6.011.871	6	70.683	2	7.136	85	HP PREV	1.055.178	122	4.737	11.546	240
19	FACHESF	5.356.042	51	4.973	14.919	9.541	86	FORD	1.027.290	57	12.625	20	698
20	ELETROCEEE	5.288.978	49	6.851	14.410	8.803	87	PREVIG	1.015.602	160	2.124	2.119	620
21	VISÃO PREV	5.061.023	42	13.160	14.881	5.633	88	BASF	1.000.115	142	3.283	10.647	461
22	ECONOMUS	4.981.015	40	12.126	19.561	6.892	89	ACEPREV	984.313	140	2.538	5.218	1.314
23	SERPROS	4.844.635	50	10.914	25.868	3.782	90	SÃO BERNARDO	967.162	52	13.061	8.293	1.430
24	CERES	4.680.944	41	12.638	33.905	6.229	91	BRASILETROS	961.581	141	1.192	3.350	2.597
25	CBS PREVIDÊNCIA	4.456.648	23	20.013	36.894	14.310	92	SÃO RAFAEL	941.221	166	1.665	2.929	684
26	FUNDAÇÃO IBM	3.908.741	55	12.509	15.362	974	93	CIBRIUS	936.901	154	1.637	4.310	1.322
27	FUNBEP	3.815.595	98	1.192	7.520	5.285	94	PREVISC	898.012	59	11.997	16.841	1.134
28	MULTIPREV	3.607.699	17	40.447	61.022	1.369	95	BASES	887.777	170	814	1.827	1.390
29	FUNDAÇÃO BANRISUL	3.597.821	39	12.521	nd	6.561	96	PREVUNIÃO	887.045	104	4.901	8.356	759
30	ELETROS	3.566.573	106	3.292	7.357	2.257	97	PREVI NOVARTIS	872.593	143	3.219	86	500
31	GERDAU PREVIDÊNCIA	3.478.871	34	20.494	26.639	2.267	98	GEBSA-PREV	864.672	86	7.554	11.345	227
32	PREVI-GM	3.344.019	30	23.248	8.228	3.027	99	PREVDATA	859.923	128	3.191	7.492	1.502
33	BRASLIGHT	2.963.485	73	4.374	12.783	5.702	100	ECOS	840.425	224	117	975	738
34	BRF PREVIDÊNCIA	2.947.581	21	30.623	13.791	5.678	101	PREVIBOSCH	816.638	67	10.134	0	910
35	FIBRA	2.920.381	152	1.429	3.901	1.586	102	DESBAN	794.990	219	374	1.099	547
36	BB PREVIDÊNCIA	2.875.742	7	70.801	64.631	1.933	103	ISBRE	779.000	222	494	1.131	388
37	INFRAPREV	2.873.549	53	11.536	16.826	2.912	104	FUNDAMBRA	774.391	54	13.184	223	714
38	PREVINORTE	2.764.213	91	5.611	7.158	1.528	105	CARGILLPREV	770.312	79	8.717	13.086	169
39	PSS	2.677.869	95	2.641	4.388	3.977	106	ABRILPREV	766.014	90	6.828	8.458	388
40	CELOS	2.564.125	77	4.187	8.474	4.769	107	SYNGENTA PREVI	733.002	157	2.642	4.623	232
41	FUNDAÇÃO LIBERTAS	2.516.748	36	18.792	2.915	3.386	108	AGROS	723.154	101	5.106	7.642	780
42	SANTANDERPREVI	2.473.447	16	41.550	893	826	109	CELPOS	713.061	118	1.665	4.585	3.391
43	ELOS	2.463.255	130	1.501	5.372	3.003	110	FUNDIÁGUA	708.092	110	3.881	8.898	1.450
44	UNILEVERPREV	2.457.898	48	14.365	1.207	1.335	111	WEG	693.887	35	21.920	14.440	371
45	VWPP	2.373.797	13	46.503	58.998	1.963	112	DUPREV	674.303	151	2.784	431	255
46	FUNSESST	2.325.280	81	6.098	0	2.456	113	MBPREV	649.516	60	11.886	2.299	781
47	CITIPREVI	2.321.190	65	10.426	0	916	114	PREVSAN	647.524	135	2.575	10.608	1.633
48	FUNDAÇÃO ITAÚSA	2.220.091	72	9.244	14.787	918	115	CYAMPREV	644.718	32	23.864	31.654	107
49	GEAPREVIDÊNCIA	2.205.261	9	60.103	145.553	nd	116	PLANEJAR	642.358	133	3.929	5.895	370
50	ODEBRECHT PREVIDÊNCIA	2.166.696	43	18.499	nd	151	117	PREVHAB	640.902	208	456	601	617
51	MULTIPENSIONS	2.164.625	10	56.521	85.100	1.341	118	IAJA	640.758	99	5.268	9.383	970
52	FUNDAÇÃO REFER	2.121.529	24	4.550	42.540	28.544	119	ELETRA	607.290	155	1.702	3.800	1.251
53	NUCLEOS	2.034.862	127	3.634	6.172	1.130	120	REDEPREV	597.365	92	6.032	14.730	1.094
54	FUSESC	1.998.311	87	2.501	9.696	5.125	121	SERGUS	591.798	194	1.019	1.620	373
55	SABESPREV	1.927.155	38	13.876	39.321	7.134	122	COMPESAPREV	590.527	121	2.733	5.358	2.254
56	ICATUFMP	1.869.133	15	43.268	37.124	1.825	123	COMSHELL	587.343	167	1.806	3.009	461
57	PREVIRB	1.859.793	173	491	1.845	1.597	124	UNI+PREV MULTIPAT.	556.151	nd	nd	nd	nd
58	FUNEPP	1.836.874	28	27.387	19.194	5	125	FUND. SÃO FRANCISCO	544.813	180	1.089	1.901	881
59	MÚLTIPLA	1.755.430	33	23.123	18.221	666	126	PREVICAT	533.643	nd	nd	nd	nd
60	REGIUS	1.754.627	129	3.715	7.271	954	127	SEBRAE PREVIDÊNCIA	526.732	89	7.150	6.640	127
61	METRUS	1.748.220	62	9.674	19.358	2.572	128	ULTRAPREV	519.302	76	9.458	2.763	170
62	ITAÚ FUNDO MULTI	1.720.932	nd	nd	nd	nd	129	PREVEME	517.481	149	2.865	3.584	512
63	PRECE	1.718.943	63	4.455	12.391	7.630	130	FACEAL	500.334	186	998	0	698
64	EMBRAER PREV	1.689.475	45	17.074	9.607	430	131	PREVIPLAN	496.892	159	2.322	5.464	448
65	INSTITUTO AMBEV	1.655.256	93	4.984	942	1.850	132	FABASA	447.810	112	4.729	15.735	550
66	BANDEPREV	1.601.446	174	290	1.922	1.796	133	PREVICOKE	447.480	212	851	39	167
67	FAELBA	1.548.683	116	2.871	10.070	2.200	134	CAPAF	430.676	131	2.310	3.762	2.074

## XVII. CLASSIFICAÇÃO DAS EFPCs

FUNDOS DE PENSÃO	INVESTIMENTO (R\$ mil)	CLASSIFICAÇÃO PARTIC. ATIVOS+ASSISTIDOS	PARTIC. ATIVOS*	DEPENDENTES* ASSISTIDOS*	FUNDOS DE PENSÃO	INVESTIMENTO (R\$ mil)	CLASSIFICAÇÃO PARTIC. ATIVOS+ASSISTIDOS	PARTIC. ATIVOS*	DEPENDENTES* ASSISTIDOS*
135	VIKINGPREV	429.795	111	5.114	78	196			
136	MAIS VIDA PREVIDÊNCIA	423.539	191	1.386	2.078	76			
137	PREVIM-MICHELIN	410.345	123	4.875	56	91			
138	HSBC INSTITUIDOR	408.337	148	3.170	13	258			
139	INDUSPREVI	406.209	138	3.500	4.272	534			
140	MENDESPREV	397.128	220	526	1.224	392			
141	DERMINAS	395.089	68	6.853	0	4.015			
142	OABPREV-SP	394.666	22	35.224	57.965	94			
143	GASIOUS	394.527	204	65	841	1.084			
144	BUNGEPREV	392.937	66	10.847	15.757	277			
145	GOODYEAR	389.957	107	5.116	7.673	431			
146	UNISYS PREVI	380.449	214	948	2	44			
147	FGV-PREVI	378.744	168	2.138	2.343	126			
148	SUPREV	373.972	103	4.487	4.185	1.216			
149	PORTOPREV	369.684	105	5.466	721	106			
150	FAPERS	366.108	163	1.702	3.692	741			
151	FUTURA	362.750	231	160	201	366			
152	PREVMON	358.882	156	2.847	4.982	59			
153	CAPESESP	356.791	12	49.274	28.599	684			
154	FUNDAÇÃO ENERSUL	355.991	218	552	1.098	374			
155	SEGURIDADE	346.799	177	1.710	511	336			
156	FAPA	335.485	204	847	2.382	302			
157	CABEC	321.467	203	150	1.669	1.059			
158	CARREFOURPREV	320.217	8	66.515	45.499	142			
159	ALPAPREV	319.713	26	28.749	35.502	205			
160	PREVINDUS	310.276	74	8.930	5.950	1.105			
161	PREVISCÂNIA	299.684	nd	nd	nd	nd			
162	PREVCUMMINS	299.434	181	1.807	2.567	146			
163	FUNDAÇÃO BEMGEPREV	298.929	209	nd	nd	1.035			
164	SP-PREVCOM	295.549	47	15.954	6.877	0			
165	P&G PREV	290.893	102	5.677	8.433	162			
166	FUNTERRA	289.285	238	152	846	157			
167	PFIZER PREV	288.597	178	1.892	474	147			
168	CIFRÃO	282.303	187	845	1.845	810			
169	MSD PREV	281.231	211	945	1.416	76			
170	DANAPREV	276.642	100	6.039	9.058	112			
171	FACEPI	276.021	182	972	2.237	976			
172	RANDONPREV	275.508	70	10.621	16.364	163			
173	MARCOPREV	268.265	82	8.230	18.308	102			
174	CASFAM	265.599	113	4.300	1.364	915			
175	FIOPREV	264.583	136	3.888	5.060	284			
176	PREV PEPISCO	263.609	46	16.887	15.615	105			
177	FASERN	258.696	201	783	148	453			
178	FAECES	257.510	183	1.078	2.271	849			
179	PORTUS	255.169	71	1.777	14.641	8.940			
180	VOITH PREV	254.369	172	2.047	3.058	118			
181	PREVIP	253.030	153	2.832	5.456	145			
182	RBS PREV	246.012	109	5.372	3.100	122			
183	EATONPREV	235.847	125	4.763	6.517	170			
184	LILLY PREV	232.047	213	823	1.230	192			
185	SICOOB PREVI	228.285	20	37.770	28.356	12			
186	PREVIDEXXONMOBIL	220.507	189	1.461	2.230	80			
187	SOMUPP	215.417	243	0	0	145			
188	POUPREV	207.690	200	1.211	1.681	36			
189	TETRA PAK PREV	207.122	171	2.130	3.193	40			
190	CASANPREV	204.687	185	1.603	4.430	220			
191	SUPRE	201.246	223	481	1.434	386			
192	KPMG PREV	193.570	119	4.981	7.448	52			
193	FUCAP	191.640	184	1.578	1.634	255			
194	AVONPREV	188.648	97	6.413	635	133			
195	PREVICEL	183.897	217	809	1.098	121			
196	CARBOPREV	183.501	210	837	1.256	187			
197	TEXPREV	180.724	225	623	881	150			
198	OABPREV-PR	172.719	64	12.032	19.700	51			
199	MERCAPREV	165.680	192	1.387	2.071	73			
200	MAUÁ PREV	163.346	158	2.702	4.052	109			
201	FUNPRESP-EXE	161.160	84	7.926	0	3			
202	PREVEME II	158.243	139	3.874	6.791	37			
203	ROCHEPREV	156.684	196	1.237	1.600	58			
204	PREVIHONDA	151.142	58	13.109	19.664	63			
205	FAÇOPAC	138.168	179	1.902	2.237	121			
206	ALPHA	131.074	202	1.032	2.190	192			
207	BOTICÁRIO PREV	130.935	108	5.475	7.632	26			
208	OABPREV-RJ	128.837	117	4.926	8.306	136			
209	CAGEPREV	119.274	197	1.248	1.670	42			
210	SIAS	118.378	78	8.028	7.938	891			
211	FUNDAÇÃO GAROTO	116.110	144	3.484	8.540	201			
212	PREVBEP	112.541	240	52	148	136			
213	PREVIMA	110.067	207	1.072	939	27			
214	FAPECE	108.634	234	290	nd	155			
215	FUMPRESC	105.791	215	631	1.634	345			
216	VISTEON	104.259	nd	nd	nd	nd			
217	MERCERPREV	104.222	229	716	1.072	11			
218	OABPREV-MG	103.491	85	7.775	14.574	28			
219	FUNASA	101.054	199	528	1.432	741			
220	JUSPREV	98.106	165	2.354	3.480	3			
221	OABPREV-SC	98.057	94	6.621	10.349	53			
222	CAFBEP	96.951	195	973	868	354			
223	RECKITTPREV	95.648	228	688	1.032	56			
224	INSTITUTO GEIPREV	88.300	236	82	289	311			
225	PREVYASUDA	79.296	232	413	266	87			
226	INERGV	79.266	206	542	2.295	570			
227	MÚTUOPREV	68.501	nd	nd	nd	nd			
228	CARFEPE	63.667	188	1.595	3.110	38			
229	OABPREV-GO	60.194	124	4.913	10.207	23			
230	PREVCHEVRON	57.850	241	141	213	43			
231	FUNDO PARANÁ	54.195	150	3.252	3.147	6			
232	DATUSPREV	50.054	nd	nd	nd	nd			
233	ALBAPREV	49.832	239	159	335	30			
234	OABPREV-RS	47.899	115	5.134	7.704	30			
235	PREVUNISUL	47.416	198	1.186	1.763	103			
236	MM PREV	46.925	162	2.420	26	30			
237	MONGERAL	43.451	169	2.219	3.585	12			
238	FUNCASAL	42.168	190	874	1.787	611			
239	FUNPRESP-JUD	36.651	193	1.405	1.405	nd			
240	SILIUS	34.959	237	25	295	326			
241	PREVES	25.974	225	773	nd	nd			
242	UNIPREVI	25.837	245	5	34	23			
243	OABPREV-NORDESTE	25.421	233	348	588	148			
244	SBOTPREV	23.246	nd	nd	nd	nd			
245	CNBPREV	17.108	221	913	1.572	2			
246	CAVA	14.027	175	1.483	2.309	590			
247	ANABBPREV	12.242	216	932	1.814	4			
248	RJPREV	11.302	227	757	0	0			
249	FUCAE	10.308	nd	nd	nd	nd			
250	FUNDAÇÃO FECOMÉRCIO	5.417	235	444	827	0			
251	MAPPIN	4.182	147	3.463	2.895	35			
252	SUL PREVIDÊNCIA	2.111	242	149	224	0			
253	CIASPREV	1.954	145	3.657	0	0			
254	ORIOUS	1.695	244	nd	25	47			
255	ACIPREV	540	230	575	965	0			
256	PREVCOM-MG	341	nd	nd	nd	nd			
257	EDS PREV	266	246	6	nd	nd			

### TOTAL ESTIMADO

Investimentos (R\$ mil)	702.887.464	Participantes Ativos*	2.542.055	Dependentes*	3.908.049	Assistidos*	735.569
-------------------------	-------------	-----------------------	-----------	--------------	-----------	-------------	---------

\*Dezembro/14