

DESTAQUES - AGOSTO/15

Nesta edição, incluímos informações sobre o percentual das provisões matemáticas em benefícios concedidos e em benefícios a conceder (EFPCs e Planos). Aproximadamente 63% das provisões matemáticas das EFPCs estão em benefícios concedidos, ao passo que 37% estão em benefícios a conceder. Incluímos também quadros sobre a maturidade populacional das EFPCs e Planos de Benefício. Observa-se que nos planos BD, a maturidade atinge quase 50%, com os assistidos representando metade da população total (ativos mais assistidos). A rentabilidade estimada das EFPCs no acumulado/ano ficou em 5,52%, enquanto que a TMA/TJP ficou em 11,71%.

MERCADO - AGOSTO/15

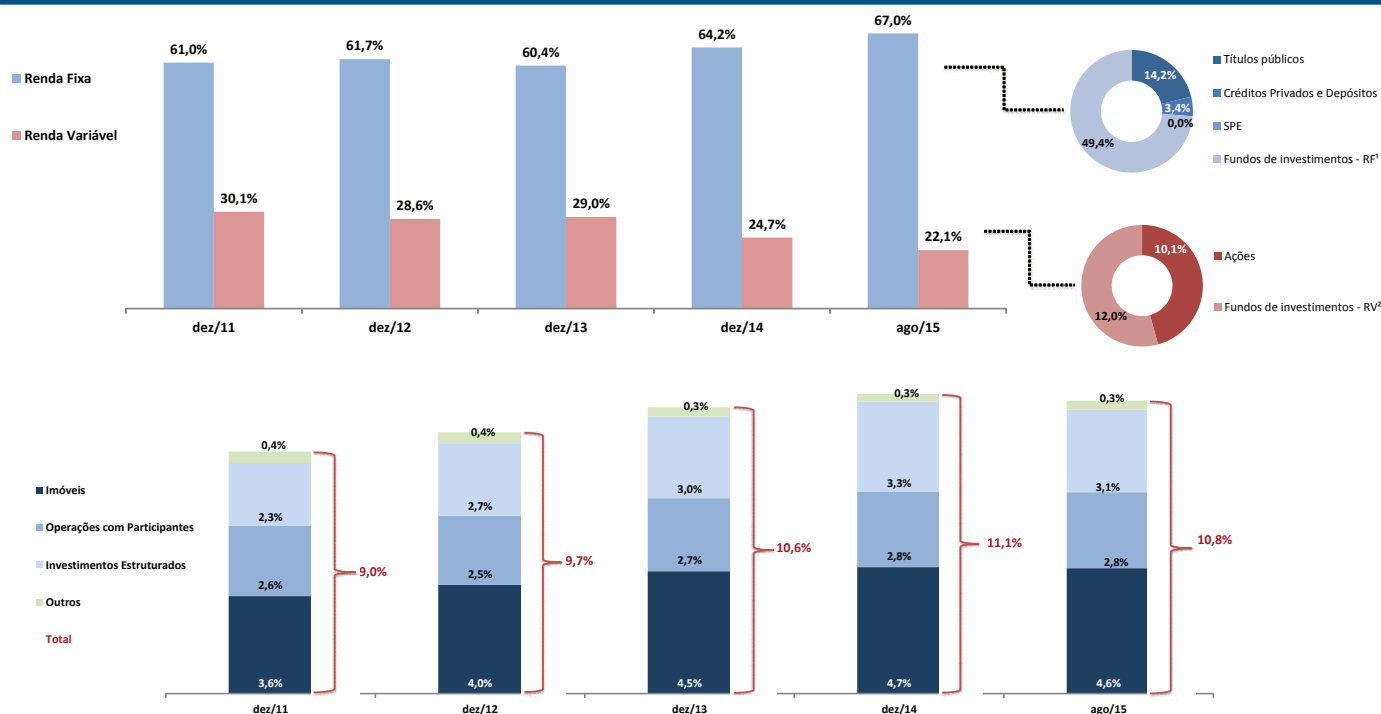
O mês de agosto foi marcado pela reação do mercado a novos sinais de dificuldade do governo federal em promover o ajuste das contas públicas, culminando com o envio da proposta orçamentária para 2016 prevendo déficit primário. No acumulado de agosto, o IBOVESPA despencou mais de 8%, no pior mês do ano, o dólar à vista no balcão subiu mais de 7% e as taxas dos títulos referenciados à inflação subiram ainda mais quando comparadas a julho, combinação perfeita para o mal desempenho generalizado das carteiras de renda variável mercado e das carteiras de renda fixa com títulos referenciados à inflação marcados a mercado.

I. CARTEIRA CONSOLIDADA POR TIPO DE APLICAÇÃO

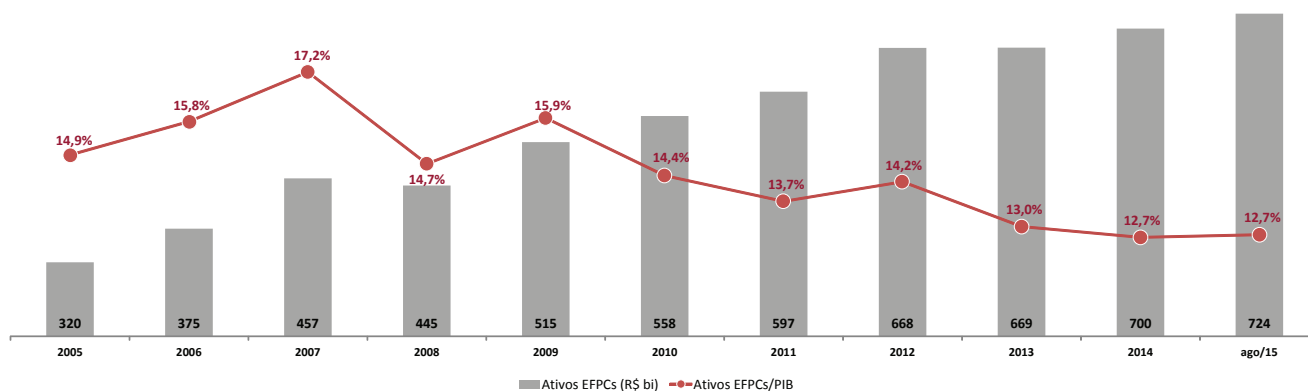
(R\$ milhões)

Discriminação	dez/08	%	dez/09	%	dez/10	%	dez/11	%	dez/12	%	dez/13	%	dez/14	%	ago/15	%
Renda Fixa	271.542	64,8%	291.627	59,3%	321.954	59,8%	349.957	61,0%	396.046	61,7%	386.773	60,4%	431.140	64,2%	464.783	67,0%
Títulos públicos	79.988	19,1%	86.749	17,6%	91.922	17,1%	90.442	15,8%	98.639	15,4%	67.446	10,5%	83.351	12,4%	98.380	14,2%
Créditos Privados e Depósitos	14.079	3,4%	14.862	3,0%	24.211	4,5%	27.508	4,8%	32.619	5,1%	26.672	4,2%	27.099	4,0%	23.819	3,4%
SPE					119	0,0%	193	0,0%	213	0,0%	186	0,0%	160	0,0%	156	0,0%
Fundos de investimentos - RF ¹	177.475	42,3%	190.016	38,6%	205.703	38,2%	231.814	40,4%	264.575	41,2%	292.469	45,7%	320.530	47,7%	342.428	49,4%
Renda Variável	117.306	28,0%	163.753	33,3%	174.902	32,5%	172.420	30,1%	183.621	28,6%	185.755	29,0%	166.267	24,7%	153.371	22,1%
Ações	54.381	13,0%	82.800	16,8%	88.251	16,4%	80.407	14,0%	89.404	13,9%	84.213	13,2%	77.026	11,5%	70.205	10,1%
Fundos de investimentos - RV ²	62.925	15,0%	80.952	16,4%	86.651	16,1%	92.013	16,0%	94.217	14,7%	101.542	15,9%	89.241	13,3%	83.166	12,0%
Investimentos Estruturados	ND	ND	ND	ND	10.634	2,0%	13.347	2,3%	17.282	2,7%	19.355	3,0%	22.467	3,3%	21.193	3,1%
Empresas Emergentes					241	0,0%	360	0,1%	359	0,1%	346	0,1%	304	0,0%	276	0,0%
Participações					9.466	1,8%	11.875	2,1%	15.016	2,3%	16.819	2,6%	19.546	2,9%	18.703	2,7%
Fundo Imobiliário ³					927	0,2%	1.112	0,2%	1.908	0,3%	2.191	0,3%	2.617	0,4%	2.214	0,3%
Imóveis	12.915	3,1%	14.652	3,0%	16.197	3,0%	20.685	3,6%	25.811	4,0%	28.988	4,5%	31.450	4,7%	32.171	4,6%
Operações com participantes	10.692	2,6%	11.909	2,4%	13.412	2,5%	14.909	2,6%	16.352	2,5%	17.291	2,7%	18.705	2,8%	19.465	2,8%
Empréstimo a Participantes	8.510	2,0%	9.872	2,0%	11.468	2,1%	12.995	2,3%	14.593	2,3%	15.685	2,4%	17.217	2,6%	17.979	2,6%
Financiamento imobiliário	2.182	0,5%	2.037	0,4%	1.944	0,4%	1.914	0,3%	1.760	0,3%	1.606	0,3%	1.488	0,2%	1.486	0,2%
Outros⁴	6.774	1,6%	10.192	2,1%	1.317	0,2%	2.411	0,4%	2.613	0,4%	2.165	0,3%	1.901	0,3%	2.322	0,3%
Total	419.229	100%	492.134	100%	538.417	100,0%	573.729	100,0%	641.725	100,0%	640.328	100,0%	672.054	100,0%	693.304	100,0%

Notas: ¹ Inclui Curto Prazo, Referenciado, Renda Fixa, Multimercado, Cambial e FIDC; ² Inclui Ações e Índice de Mercado; ³ Até 2009 consolidado no grupo Imóveis; ⁴ Inclui Dívida Externa, Ações - Companhias Abertas - Exterior, Outros Realizáveis, Derivativos, Outros.

II. EVOLUÇÃO DOS ATIVOS POR TIPO DE INVESTIMENTO


III. EVOLUÇÃO DOS ATIVOS* X PERCENTUAL DO PIB

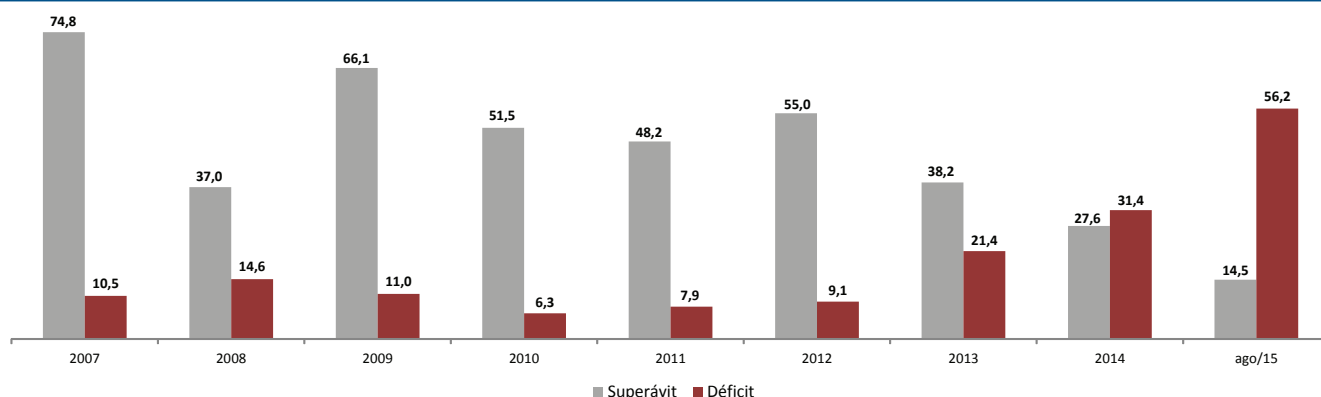


Fonte: IBGE/ABRAPP
O ativo representa o disponível + realizável + permanente
PIB referente ao III e IV trim. 2014 e I e II trim. 2015
* Valor estimado

Obs.: Dados do PIB de 2010 à 2014 foram atualizados seguindo os novos valores divulgados pelo IBGE.

IV. EVOLUÇÃO DO SUPERÁVIT E DÉFICIT DAS EFPCs

(R\$ bilhões)



V. COMPARATIVO REGIONAL

Regional*	Quantidade de Entidades**	%	Investimento (R\$ milhões)	%	Participantes Ativos	%	Dependentes	%	Assistidos	%
Centro-Norte	38	12,2%	114.085	16,5%	465.758	18,3%	883.247	22,6%	118.705	16,1%
Leste	18	5,8%	28.241	4,1%	93.432	3,7%	131.473	3,4%	47.481	6,5%
Nordeste	26	8,3%	18.847	2,7%	33.257	1,3%	91.903	2,4%	34.353	4,7%
Sudeste	57	18,3%	330.623	47,7%	538.790	21,2%	1.332.939	34,1%	305.350	41,5%
Sudoeste	119	38,1%	155.580	22,4%	1.133.793	44,6%	1.081.775	27,7%	170.895	23,2%
Sul	54	17,3%	45.927	6,6%	277.025	10,9%	386.712	9,9%	58.785	8,0%
Total	312	100,0%	693.304	100,0%	2.542.055	100,0%	3.908.049	100,0%	735.569	100,0%

* Composição Regional: Centro-Norte - RO, AM, RR, AP, GO, DF, AC, MA, MT, MS, PA, PI e TO. Leste - MG. Nordeste - AL, BA, CE, PB, PE, RN e SE. Sudeste - RJ e ES. Sudoeste - SP. Sul - PR, SC e RS.

** Fonte: PREVIC Estatística Trimestral - jun/15

VI. COMPARATIVO POR TIPO DE PATROCÍNIO

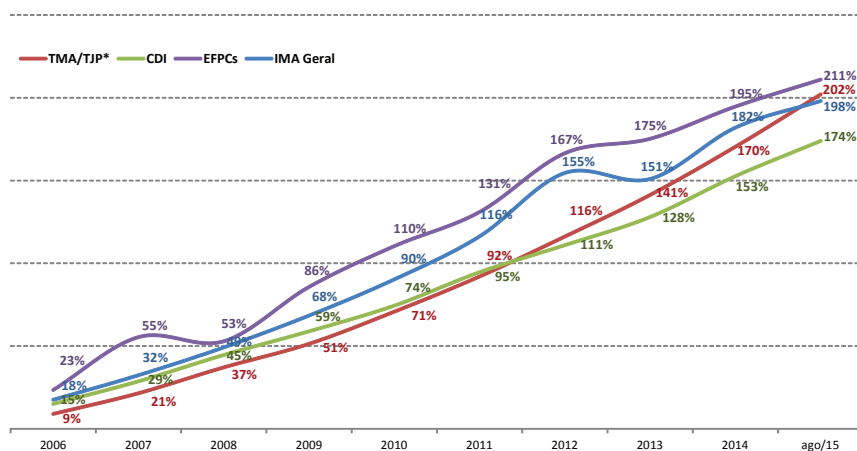
Regional	Quantidade de Entidades*	%	Investimento (R\$ milhões)	%	Participantes Ativos	%	Dependentes	%	Assistidos	%
Instituidor**	20	6,4%	4.095	0,6%	190.774	7,5%	296.517	7,6%	1.221	0,2%
Privado	205	65,7%	258.406	37,3%	1.554.856	61,2%	1.893.354	48,4%	315.424	42,9%
Público	87	27,9%	430.803	62,1%	796.425	31,3%	1.718.178	44,0%	418.924	57,0%
Total	312	100,0%	693.304	100,0%	2.542.055	100,0%	3.908.049	100,0%	735.569	100,0%

* Fonte: PREVIC Estatística Trimestral - jun/15

** As informações de investimento e população se referem também a outros planos de benefício instituídos existentes em Entidades Multipatrocinadas

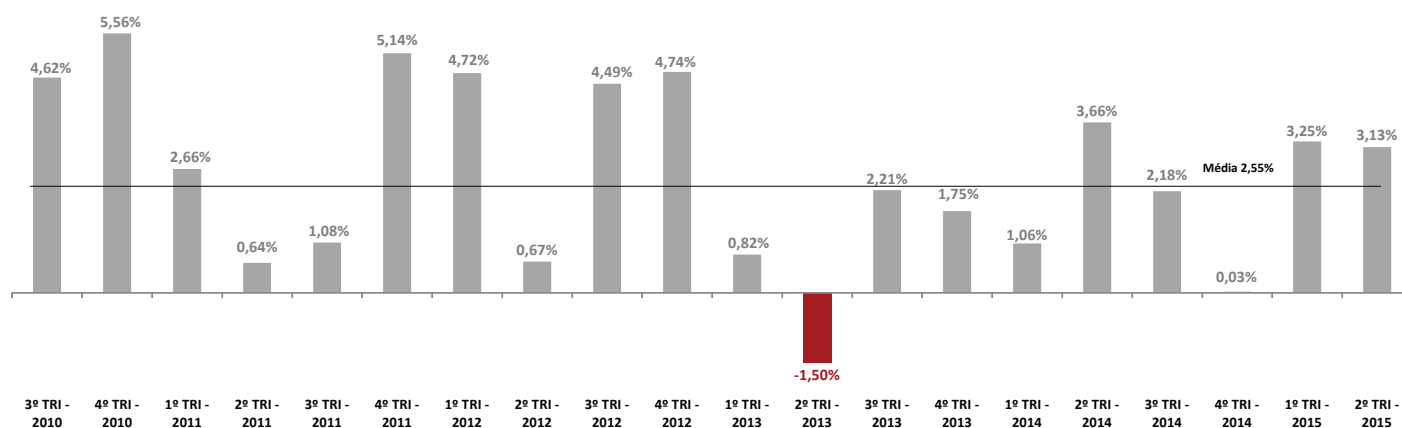
VII. RENTABILIDADE ESTIMADA

Período	TMA/TJP*	CDI	IMA Geral	IBOVESPA	EFPCs
2006	8,98%	15,03%	17,53%	32,93%	23,45%
2007	11,47%	11,87%	12,63%	43,65%	25,88%
2008	12,87%	12,38%	12,69%	-41,22%	-1,62%
2009	10,36%	9,88%	12,90%	82,66%	21,50%
2010	12,85%	9,77%	12,98%	1,04%	13,26%
2011	12,44%	11,58%	13,65%	-18,11%	9,80%
2012	12,57%	8,40%	17,73%	7,40%	15,37%
2013	11,63%	8,06%	-1,42%	-15,50%	3,28%
2014	12,07%	10,82%	12,36%	-2,91%	7,07%
ago/15	0,71%	1,11%	-1,15%	-8,33%	-1,25%
2015	11,71%	8,42%	5,70%	-6,76%	5,52%
Acumulado	202,09%	173,93%	198,07%	39,37%	211,00%
Acumulado anualizado	12,12%	10,99%	11,97%	3,49%	12,45%



* TMA - Taxa Máxima Atuarial (até dez/2014) - de acordo com as premissas previstas na Resolução CNPC nº 9 de 29/11/2012.
TJP- Taxa de Juros Padrão (INPC + limite superior de 5,65% a.a. considerando 10 anos - de acordo com a IN nº 19/2014 e Portaria PREVIC nº 197 de 14/04/2015)
Fonte: ABRAPP / BACEN / IPEADATA

VIII. RENTABILIDADE TRIMESTRAL DAS EFPCs - CONSOLIDADO

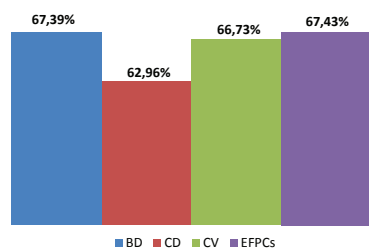


IX. ALOCAÇÃO DA CARTEIRA CONSOLIDADA POR TIPO DE PLANO*

Segmento	Benefício Definido			Contribuição Definida			Contribuição Variável		
	R\$ milhões	% Modalidade	% Segmento	R\$ milhões	% Modalidade	% Segmento	R\$ milhões	% Modalidade	% Segmento
Renda Fixa	280.001	59,0%	61,3%	63.007	90,4%	13,8%	113.508	81,0%	24,9%
Renda Variável	134.348	28,3%	87,9%	4.701	6,7%	3,1%	13.837	9,9%	9,1%
Investimentos Estruturados	16.419	3,5%	77,7%	540	0,8%	2,6%	4.182	3,0%	19,8%
Imóveis	28.735	6,1%	89,6%	420	0,6%	1,3%	2.920	2,1%	9,1%
Operações Com Participantes	13.441	2,8%	69,1%	810	1,2%	4,2%	5.214	3,7%	26,8%
Outros	1.591	0,3%	68,7%	242	0,3%	10,4%	481	0,3%	20,8%
Total	474.534	100,0%	69,3%	69.719	100,0%	10,2%	140.143	100,0%	20,5%

* São considerados os investimentos dos Planos Previdenciais.

X. RENTABILIDADE ESTIMADA POR TIPO DE PLANO

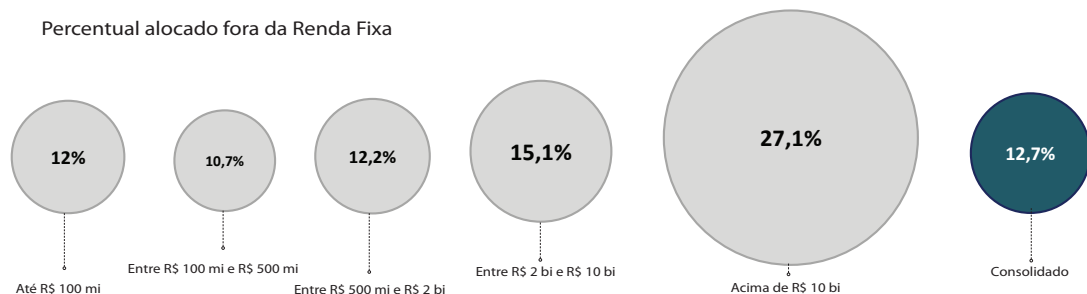


Período	Benefício Definido	Contribuição Definida	Contribuição Variável	EFPCs
2010	13,79%	9,76%	11,67%	13,26%
2011	10,04%	8,62%	9,96%	9,80%
2012	15,38%	14,90%	15,56%	15,37%
2013	3,96%	0,66%	1,52%	3,28%
2014	6,15%	10,22%	8,78%	7,07%
ago/15	-1,54%	-0,45%	-0,70%	-1,25%
2015	5,00%	7,22%	6,40%	5,52%
Acumulado	67,39%	62,96%	66,73%	67,43%

XI. ALOCAÇÃO MÉDIA (ARITMÉTICA) POR FAIXA DE PATRIMÔNIO

PATRIMÔNIO	Qtde. de EFPCs	Renda Fixa	Renda Variável	Investimentos Estruturados	Imóveis	Operações com Participantes	Outros
Até R\$ 100 mi	41	88,0%	6,8%	0,2%	1,5%	0,5%	3,0%
Entre R\$ 100 mi e R\$ 500 mi	89	89,3%	6,5%	0,5%	1,9%	1,1%	0,7%
Entre R\$ 500 mi e R\$ 2 bi	77	87,8%	6,1%	1,5%	2,3%	1,6%	0,8%
Entre R\$ 2 bi e R\$ 10 bi	44	84,9%	7,2%	2,6%	2,9%	1,8%	0,6%
Acima de R\$ 10 bi	10	72,9%	15,5%	3,3%	5,1%	3,0%	0,2%
Consolidado	261	87,3%	6,9%	1,2%	2,3%	1,4%	1,1%

Percentual alocado fora da Renda Fixa



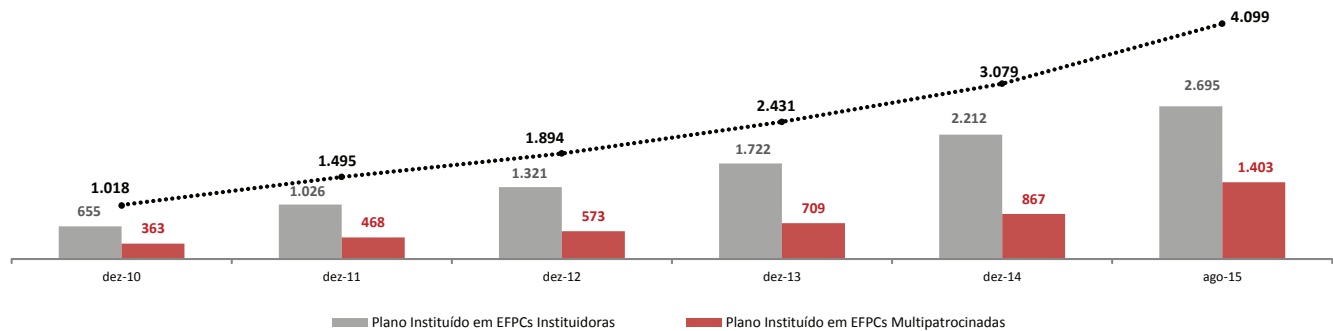
XII. RANKING DOS 15 MAIORES PLANOS*

BENEFÍCIO DEFINIDO						CONTRIBUIÇÃO DEFINIDA					
	Nome do Plano	Fundo de Pensão	Investimentos (R\$ mil)	Partic. Ativos	Assistidos		Nome do Plano	Fundo de Pensão	Investimentos (R\$ mil)	Partic. Ativos	Assistidos
1	PB1	PREVI	159.509.953	23.981	92.122	1	PLANO ITAUBANCO CD	ITAUBANCO	8.400.188	17.870	3.367
2	PLANO PETROS DO SIST. PETROBRÁS	PETROS	52.039.381	23.329	54.613	2	IBM - CD	FUNDAÇÃO IBM	3.144.884	12.486	851
3	REG/REPLAN	FUNCEF	47.174.568	28.823	34.887	3	VISÃO TELEFÔNICA	VISÃO PREV	2.876.523	6.055	4.259
4	PBS-A	SISTEL	12.602.575	0	23.730	4	PLANO CD GERDAU	GERDAU	2.668.703	19.698	1.498
5	PLANO BD	REAL GRANDEZA	11.294.048	1.709	8.297	5	PLANO DE APOS.SANTANDERPREVI	SANTANDERPREVI	2.479.596	41.550	826
6	PLANO BD	VALIA	10.888.085	12	17.012	6	CEEEPREV	ELETROCEEE	2.288.856	3.793	2.711
7	PBB	FAPES	8.690.149	3.103	2.088	7	PLANO	ODEPREV	2.210.017	18.499	151
8	PSAP/ELETROPAULO	FUNCESP	7.372.979	4.548	12.469	8	PAI-CD	FUNDAÇÃO ITAÚSA	1.982.103	9.138	387
9	PLANO DE APOS. COMPLEMENTAR	ITAUBANCO	6.430.433	4.126	4.262	9	1-B	PREVINORTE	1.888.053	3.110	611
10	PBB	CENTRUS	5.910.040	0	1.450	10	PLANO DE APOSENTADORIA	UNILEVERPREV	1.745.809	14.068	614
11	PLANO A - PLANO SALD. BENEF.	FORLUZ	5.676.027	615	11.045	11	EMBRAER PREV	EMBRAER PREV	1.704.512	17.074	430
12	PLANO V	BANESPREV	5.434.238	4	12.751	12	CD ELETROBRÁS	ELETROS	1.289.223	1.302	408
13	PBD	POSTALIS	5.149.671	610	23.010	13	PRECAVER	QUANTA - PREVIDÊNCIA	1.241.364	39.557	48
14	PLANOS I E II	FUND. COPEL	4.933.410	46	4.581	14	VOTORANTIM PREV	FUNSEJEM	1.233.225	29.365	777
15	PLANO BANESPREV II	BANESPREV	4.865.669	1.738	9.304	15	PMBP Nº 1	FAELBA	1.002.892	2.865	1.223

CONTRIBUIÇÃO VARIÁVEL						INSTITUÍDOS					
	Nome do Plano	Fundo de Pensão	Investimentos (R\$ mil)	Partic. Ativos	Assistidos		Nome do Plano	Fundo de Pensão	Investimentos (R\$ mil)	Partic. Ativos	Assistidos
1	PLANO PETROS 2	PETROS	10.641.190	48.383	3.290	1	PRECAVER	QUANTA - PREVIDÊNCIA	1.241.364	39.557	48
2	NOVO PLANO	FUNCEF	8.601.957	89.127	3.900	2	UNIMED-BH	UNI+PREV MULTIP.	469.882	5.120	9
3	B	FORLUZ	7.370.846	8.338	4.612	3	ANAPARPREV	PETROS	435.539	2.971	392
4	PB2	PREVI	6.286.823	74.342	796	4	OABPREV-SP	OABPREV-SP	383.029	35.224	94
5	PLANO VALE MAIS	VALIA	5.817.476	65.190	4.427	5	SICOOB MULTI INSTITUÍDO	SICOOB PREVI	194.289	38.403	12
6	TELEMARPREV	FATLÂNTICO	4.195.880	12.068	7.260	6	PBPA	OABPREV-PR	174.270	12.032	51
7	PPCPFL	FUNCESP	3.938.682	3.235	6.359	7	PLANO ACRICEL DE APOSENT.	HSBC INSTITUIDOR	128.605	61	148
8	PCV I	TELOS	3.658.109	6.690	3.313	8	RJPREV	OABPREV-RJ	127.816	4.926	136
9	PLANO DE APOS. PREVI-GM	PREVI-GM	3.270.343	23.275	3.029	9	PBPA	OABPREV-MG	103.771	7.775	28
10	POSTALPREV	POSTALIS	3.159.050	116.447	3.129	10	PLANJUS	JUSPREV	99.655	2.354	3
11	PS-II	SERPROS	2.887.467	8.056	461	11	PBPA	OABPREV-SC	98.357	6.621	53
12	PLANO III	FUND. COPEL	2.798.918	10.032	3.378	12	PLANO II	MÚTUOPREV	68.080	nd	nd
13	PACV	INFRAPREV	2.681.978	11.432	2.742	13	ADV-PREV	OABPREV-GO	59.023	4.913	23
14	TCSPREV	FATLÂNTICO	2.276.811	1.314	1.757	14	COOPERADO	UNI+PREV MULTIP.	52.127	1.167	1
15	MISTO	CELOS	2.184.397	3.730	2.520	15	PBPA	OABPREV-RS	48.425	5.134	30

* Dados de investimentos referentes a ago/15 e de população referentes a dez/14.

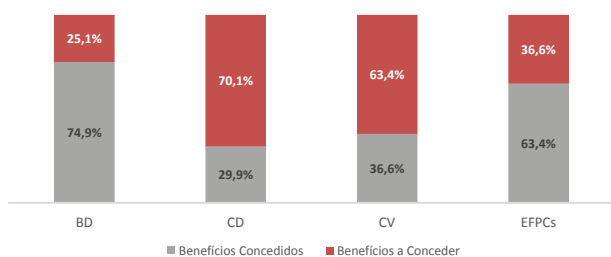
XIII. EVOLUÇÃO DOS ATIVOS DOS PLANOS INSTITUÍDOS*



O ativo representa o disponível + realizável + permanente
* Valor em R\$ milhões

XIV. PASSIVO ATUARIAL

Percentual das Provisões Matemáticas



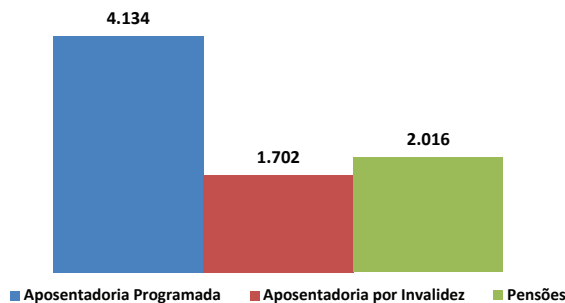
Percentual das EFPCs e Planos de acordo com o percentual da Provisão Matemática de Benefícios Concedidos

Tipo	Qtde. EFPCs/Planos	Até 25%	Entre 25% e 50%	Entre 50% e 75%	Entre 75% e 100%
BD	272	6,3%	17,3%	21,0%	55,5%
CD	377	76,1%	13,5%	6,6%	3,7%
CV	305	48,2%	31,5%	15,4%	4,9%
EFPCs	257	27,2%	34,2%	23,3%	15,2%

XV. DEMONSTRATIVO DE BENEFÍCIOS

Tipo	Valor (R\$ mil) ¹	Valor Médio Mensal ² (R\$)
Aposentadoria Programada	26.536.611	4.134
Aposentadoria por Invalidez	1.192.263	1.702
Pensões	3.954.310	2.016

Nota: O valor dos Benefícios pagos, quando também considerados os Auxílios - Prestação Continuada, Pecúlios e Outros benefícios de Prestação Continuada é de R\$ 33,5 bi.

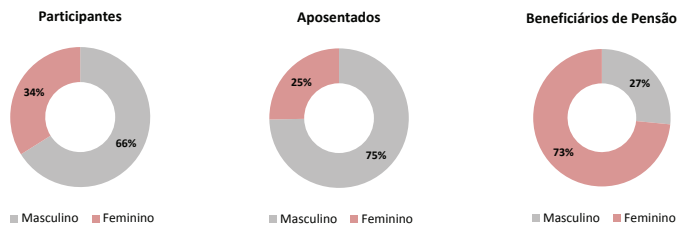


¹ Valor acumulado até dezembro de 2014.
² Média dos valores acumulados até dezembro de 2014 (R\$).

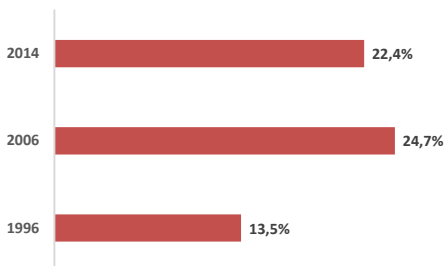
XVI. ESTATÍSTICAS DE POPULAÇÃO*

Faixa Etária	Participantes		Aposentados		Beneficiários de Pensão	
	Masculino	Feminino	Masculino	Feminino	Masculino	Feminino
Até 24 anos	5,9%	3,7%	0,1%	0,1%	3,2%	3,3%
De 25 a 34 anos	20,4%	11,8%	0,1%	0,1%	1,1%	1,8%
De 35 a 54 anos	31,9%	14,4%	10,0%	3,8%	5,0%	13,0%
De 55 a 64 anos	5,8%	2,6%	30,2%	13,7%	5,0%	18,0%
De 65 a 74 anos	1,3%	0,9%	23,5%	5,5%	5,5%	19,2%
De 75 a 84 anos	0,5%	0,4%	8,9%	1,6%	4,7%	13,1%
Mais de 85 anos	0,2%	0,1%	1,8%	0,4%	2,0%	5,1%
Total	66,1%	33,9%	74,7%	25,3%	26,5%	73,5%

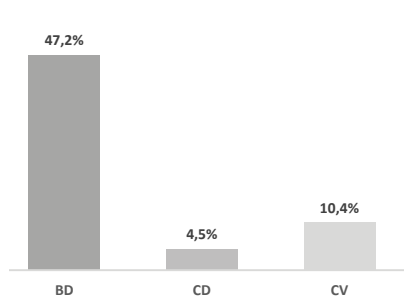
*Dados de 2014 / Amostra com 246 entidades e população de mais de 3,2 milhões de pessoas



Evolução da Maturidade Populacional* - EFPCs



Maturidade Populacional por Tipo de Plano



Percentual das EFPCs e Planos de acordo com a Maturidade Populacional

Tipo	Qtde. EFPCs/Planos	Até 25%	Entre 25% e 50%	Entre 50% e 75%	Entre 75% e 100%
BD	288	23%	11%	19%	46%
CD	360	91%	7%	1%	1%
CV	313	84%	10%	3%	3%
EFPCs	266	62%	20%	11%	7%

*Divisão dos assistidos (aposentados e beneficiários de pensão) pela soma dos participantes e assistidos

XVII. CLASSIFICAÇÃO DAS EFPCs

FUNDOS DE PENSÃO	INVESTIMENTO (R\$ mil)	CLASSIFICAÇÃO PARTIC. ATIVOS+ASSISTIDOS	PARTIC. ATIVOS*	DEPENDENTES* ASSISTIDOS*	FUNDOS DE PENSÃO	INVESTIMENTO (R\$ mil)	CLASSIFICAÇÃO PARTIC. ATIVOS+ASSISTIDOS	PARTIC. ATIVOS*	DEPENDENTES* ASSISTIDOS*
1	PREVI	166.790.184	1	100.485 248.993 92.918	69	JOHNSON & JOHNSON	1.428.214	89	6.602 6.899 848
2	PETROS	67.410.909	2	96.747 338.766 64.744	70	PREVDOW	1.425.085	131	3.749 5.621 558
3	FUNCEF	57.380.969	4	100.381 183.043 39.445	71	PREVIBAYER	1.382.659	97	5.003 17.488 1.609
4	FUNCESP	22.617.410	14	15.534 52.641 30.964	72	ENERPREV	1.364.216	nd	nd nd
5	FUND. ITAÚ UNIBANCO	21.102.613	11	39.397 2.698 13.587	73	FUNDAÇÃO PROMON	1.342.627	160	2.011 5.500 681
6	VALIA	18.948.028	5	80.200 312.251 21.882	74	FUNSEJEM	1.308.478	25	29.616 9.456 894
7	SISTEL	15.204.401	31	1.962 44.875 24.264	75	PREVI-SIEMENS	1.300.864	71	9.572 15.093 1.293
8	FORLUZ	13.073.436	37	8.702 32.780 13.191	76	QUANTA - PREVIDÊNCIA	1.282.842	18	40.862 69.172 57
9	BANESPREV	12.416.201	29	2.751 22.022 23.762	77	BANESES	1.216.158	136	2.141 5.966 1.993
10	REAL GRANDEZA	11.986.089	62	4.249 20.061 8.396	78	FASC	1.187.788	84	7.560 1.090 681
11	FUNDAÇÃO ATLÂNTICO	9.317.238	27	13.905 50.757 14.812	79	FACEB	1.177.830	163	1.041 3.683 1.371
12	FAPES	8.853.705	114	3.103 6.848 2.088	80	SANPREV	1.168.856	133	3.746 5.525 518
13	POSTALIS	8.366.940	3	117.057 270.902 26.139	81	PRHOSPER	1.161.823	125	3.244 2.467 1.560
14	FUNDAÇÃO COPEL	7.804.185	45	10.078 6.859 7.959	82	FUSAN	1.120.050	77	7.303 14.206 2.427
15	PREVIDÊNCIA USIMINAS	7.484.567	19	20.489 58.470 20.177	83	FUNDAÇÃO CORSAN	1.110.600	81	5.463 10.917 3.270
16	CENTRUS	6.673.697	176	411 1.536 1.639	84	FAELCE	1.073.055	145	1.207 4.100 2.340
17	TELOS	6.399.780	57	6.695 24.739 6.737	85	PREVI-ERICSSON	1.070.747	120	4.169 4.495 837
18	HSBC FUNDO DE PENSÃO	5.937.420	6	70.683 2 7.136	86	PIPECQ	1.044.948	164	2.031 4.859 348
19	FACHESF	5.259.586	52	4.973 14.919 9.541	87	HP PREV	1.032.514	121	4.737 11.546 240
20	ELETROCEEE	5.093.814	50	6.851 14.410 8.803	88	FORD	1.027.407	58	12.625 20 698
21	VISÃO PREV	4.965.490	43	13.160 14.881 5.633	89	PREVIG	1.019.666	159	2.124 2.119 620
22	ECONOMUS	4.963.859	41	12.126 19.561 6.892	90	BASF	996.642	141	3.283 10.647 461
23	SERPROS	4.833.638	51	10.914 25.868 3.782	91	ACEPREV	989.373	139	2.538 5.218 1.314
24	CERES	4.641.131	42	12.638 33.905 6.229	92	SÃO BERNARDO	966.797	53	13.061 8.293 1.430
25	CBS PREVIDÊNCIA	4.439.056	23	20.013 36.894 14.310	93	SÃO RAFAEL	943.824	166	1.665 2.929 684
26	FUNBEP	4.113.503	99	1.192 7.520 5.285	94	BRASILETROS	939.285	140	1.192 3.350 2.597
27	BB PREVIDÊNCIA	3.990.791	7	70.801 64.631 1.933	95	CIBRIUS	930.579	153	1.637 4.310 1.322
28	FUNDAÇÃO IBM	3.900.737	56	12.509 15.362 974	96	PREVISC	897.462	60	11.997 16.841 1.134
29	CAPEF	3.601.389	66	6.742 20.278 4.730	97	BASES	885.894	170	814 1.827 1.390
30	MULTIPREV	3.533.672	17	40.447 61.022 1.369	98	PREVUNIÃO	873.917	105	4.901 8.356 759
31	FUNDAÇÃO BANRISUL	3.508.878	40	12.521 nd 6.561	99	PREVI NOVARTIS	871.615	142	3.219 86 500
32	ELETROS	3.493.523	107	3.292 7.357 2.257	100	GEBSA-PREV	862.878	87	7.554 11.345 227
33	GERDAU PREVIDÊNCIA	3.466.285	34	20.494 26.639 2.267	101	PREVDATA	852.388	127	3.191 7.492 1.502
34	PREVI-GM	3.273.677	30	23.248 8.228 3.027	102	ECOS	838.432	225	117 975 738
35	BRASLIGHT	2.962.315	75	4.374 12.783 5.702	103	PREVIBOSCH	816.082	69	10.134 0 910
36	FIBRA	2.922.725	151	1.429 3.901 1.586	104	DESBAN	787.558	220	374 1.099 547
37	BRF PREVIDÊNCIA	2.922.708	21	30.623 13.791 5.678	105	CARGILLPREV	775.687	80	8.717 13.086 169
38	INFRAPREV	2.852.666	54	11.536 16.826 2.912	106	FUNDAMBTRAS	772.740	55	13.184 223 714
39	PREVINORTE	2.760.463	92	5.611 7.158 1.528	107	ABRILPREV	763.338	91	6.828 8.458 388
40	PSS	2.634.773	96	2.641 4.388 3.977	108	ISBRE	761.456	223	494 1.131 388
41	CELOS	2.509.653	79	4.187 8.474 4.769	109	SYNGENTA PREVI	732.221	156	2.642 4.623 232
42	SANTANDERPREVI	2.483.802	16	41.550 893 826	110	CELPOS	715.282	118	1.665 4.585 3.391
43	FUNDAÇÃO LIBERTAS	2.481.680	36	18.792 2.915 3.386	111	AGROS	714.493	102	5.106 7.642 780
44	ELOS	2.454.812	129	1.501 5.372 3.003	112	WEG	697.729	35	21.920 14.440 371
45	UNILEVERPREV	2.442.048	49	14.365 1.207 1.335	113	FUNDIÁGUA	694.373	110	3.881 8.898 1.450
46	VWPP	2.376.918	13	46.503 58.998 1.963	114	DUPREV	670.421	150	2.784 431 255
47	FUNSSSEST	2.336.337	82	6.098 0 2.456	115	PREVSAN	651.146	134	2.575 10.608 1.633
48	CITIPREVI	2.300.202	67	10.426 0 916	116	MBPREV	647.173	61	11.886 2.299 781
49	FUNDAÇÃO ITAÚSA	2.226.323	74	9.244 14.787 918	117	PLANEJAR	644.701	132	3.929 5.895 370
50	ODEBRECHT PREVIDÊNCIA	2.213.530	44	18.499 nd 151	118	CYAMPREV	639.505	32	23.864 31.654 107
51	GEAPPREVIDÊNCIA	2.135.038	9	60.103 145.553 nd	119	PREVHAB	637.629	209	456 601 617
52	MULTIPENSIONS	2.104.174	10	56.521 85.100 1.341	120	IAJA	633.583	100	5.268 9.383 970
53	FUNDAÇÃO REFER	2.012.833	24	4.550 42.540 28.544	121	FASCEMAR	606.552	183	1.192 4.350 754
54	FUSESC	2.001.091	88	2.501 9.696 5.125	122	ELETRA	604.877	154	1.702 3.800 1.251
55	NUCLEOS	1.991.150	126	3.634 6.172 1.130	123	SERGUS	592.817	195	1.019 1.620 373
56	SABESPREV	1.914.023	38	13.876 39.321 7.134	124	COMSHELL	565.850	167	1.806 3.009 461
57	PREVIRB	1.864.998	173	491 1.845 1.597	125	UNH+PREV MULTIPAT.	562.090	nd	nd nd
58	ICATUFMP	1.853.124	15	43.268 37.124 1.825	126	FUND. SÃO FRANCISCO	538.821	180	1.089 1.901 881
59	ITAÚ FUNDO MULTI	1.838.105	nd	nd nd nd	127	SEBRAE PREVIDÊNCIA	528.781	90	7.150 6.640 127
60	FUNEPP	1.830.433	28	27.387 19.194 5	128	ULTRAPREV	526.565	78	9.458 2.763 170
61	REGIUS	1.755.408	128	3.715 7.271 954	129	PREVICAT	520.188	nd	nd nd
62	METRUS	1.741.491	63	9.674 19.358 2.572	130	PREVEME	512.429	148	2.865 3.584 512
63	PRECE	1.712.394	64	4.455 12.391 7.630	131	FACEAL	501.025	187	998 0 698
64	EMBRAER PREV	1.706.646	46	17.074 9.607 430	132	PREVIPLAN	492.802	158	2.322 5.464 448
65	MÚLTIPLA	1.680.864	33	23.123 18.221 666	133	REDEPREV	483.622	93	6.032 14.730 1.094
66	INSTITUTO AMBEV	1.647.561	94	4.984 942 1.850	134	PREVICOKE	445.608	213	851 39 167
67	BANDEPREV	1.598.647	174	290 1.922 1.796	135	FABASA	443.076	112	4.729 15.735 550
68	FAELBA	1.540.950	116	2.871 10.070 2.200	136	CAPAF	435.352	130	2.310 3.762 2.074

XVII. CLASSIFICAÇÃO DAS EFPCs

FUNDOS DE PENSÃO	INVESTIMENTO (R\$ mil)	CLASSIFICAÇÃO PARTIC. ATIVOS+ASSISTIDOS	PARTIC. ATIVOS*	DEPENDENTES*	ASSISTIDOS*	FUNDOS DE PENSÃO	INVESTIMENTO (R\$ mil)	CLASSIFICAÇÃO PARTIC. ATIVOS+ASSISTIDOS	PARTIC. ATIVOS*	DEPENDENTES*	ASSISTIDOS*
137	VIKINGPREV	427.103	111	5.114	78	196					
138	MAIS VIDA PREVIDÊNCIA	426.190	192	1.386	2.078	76					
139	MENDESPREV	424.673	221	526	1.224	392					
140	INDUSPREVI	407.857	137	3.500	4.272	534					
141	HSBC INSTITUIDOR	405.514	147	3.170	13	258					
142	PREVIM-MICHELIN	404.051	122	4.875	56	91					
143	OABPREV-SP	395.807	22	35.224	57.965	94					
144	DERMINAS	395.664	70	6.853	0	4.015					
145	BUNGEPREV	393.495	68	10.847	15.757	277					
146	GOODYEAR	388.969	108	5.116	7.673	431					
147	GASUIS	382.005	205	65	841	1.084					
148	FGV-PREVI	375.312	168	2.138	2.343	126					
149	SUPREV	373.786	104	4.487	4.185	1.216					
150	PORTOPREV	368.570	106	5.466	721	106					
151	UNISYS PREVI	368.126	215	948	2	44					
152	FAPERS	365.763	162	1.702	3.692	741					
153	FUTURA	361.827	234	160	201	366					
154	CAPESESP	359.500	12	49.274	28.599	684					
155	FUNDAÇÃO ENERSUL	354.507	219	552	1.098	374					
156	PREVMON	351.454	155	2.847	4.982	59					
157	SEGURIDADE	347.141	177	1.710	511	336					
158	FAPA	340.577	205	847	2.382	302					
159	CARREFOURPREV	323.995	8	66.515	45.499	142					
160	ALPAPREV	319.153	26	28.749	35.502	205					
161	CABEC	318.584	204	150	1.669	1.059					
162	PREVINDUS	312.560	76	8.930	5.950	1.105					
163	SP-PREVCOM	311.872	48	15.954	6.877	0					
164	PREVCUMMINS	301.265	181	1.807	2.567	146					
165	FUNDAÇÃO BEMGEPREV	297.213	210	nd	nd	1.035					
166	PREVISCÂNIA	296.114	nd	nd	nd	nd					
167	FUNTERRA	287.058	241	152	846	157					
168	P&G PREV	285.437	103	5.677	8.433	162					
169	PFIZER PREV	284.280	178	1.892	474	147					
170	PORTUS	282.994	73	1.777	14.641	8.940					
171	CIFRÃO	281.387	188	845	1.845	810					
172	MSD PREV	278.508	212	945	1.416	76					
173	FACEPI	274.830	182	972	2.237	976					
174	DANAPREV	272.816	101	6.039	9.058	112					
175	RANDONPREV	271.037	72	10.621	16.364	163					
176	CASFAM	265.552	113	4.300	1.364	915					
177	PREV PEPISCO	263.060	47	16.887	15.615	105					
178	MARCOPREV	262.987	83	8.230	18.308	102					
179	FIOPREV	262.554	135	3.888	5.060	284					
180	FAECES	256.434	184	1.078	2.271	849					
181	VOITH PREV	256.254	172	2.047	3.058	118					
182	FASERN	255.322	202	783	148	453					
183	PREVIP	253.425	152	2.832	5.456	145					
184	SICOOB PREVI	236.791	20	37.770	28.356	12					
185	EATONPREV	233.387	124	4.763	6.517	170					
186	LILLY PREV	229.333	214	823	1.230	192					
187	SOMUPP	216.479	247	0	0	145					
188	PREVIDEXXONMOBIL	213.659	190	1.461	2.230	80					
189	TETRA PAK PREV	206.409	171	2.130	3.193	40					
190	POUPREV	205.377	201	1.211	1.681	36					
191	CASANPREV	204.509	186	1.603	4.430	220					
192	CAPOF	201.444	232	157	613	414					
193	SUPRE	199.129	224	481	1.434	386					
194	KPMG PREV	196.380	119	4.981	7.448	52					
195	FUCAP	193.228	185	1.578	1.634	255					
196	PREVICEL	186.007	218	809	1.098	121					
197	AVONPREV	185.358	98	6.413	635	133					
198	CARBOPREV	182.781	211	837	1.256	187					
199	TEXPREV	179.612	226	623	881	150					
200	RAIZPREV	176.209	39	19.283	12.865	5					
201	OABPREV-PR	175.379	65	12.032	19.700	51					
202	FUNPRESP-EXE	166.769	85	7.926	0	3					
203	MERCAPREV	163.515	193	1.387	2.071	73					
204	MAUÁ PREV	160.338	157	2.702	4.052	109					
205	PREVEME II	157.355	138	3.874	6.791	37					
206	ROCHEPREV	154.756	197	1.237	1.600	58					
207	PREVIHONDA	149.880	59	13.109	19.664	63					
208	FAÇOPAC	137.968	179	1.902	2.237	121					
209	ALPHA	131.573	203	1.032	2.190	192					
210	BOTICÁRIO PREV	131.276	109	5.475	7.632	26					
211	OABPREV-RJ	128.705	117	4.926	8.306	136					
212	CAGEPREV	120.841	198	1.248	1.670	42					
213	FUNDAÇÃO GAROTO	115.129	143	3.484	8.540	201					
214	PREVBEP	111.236	243	52	148	136					
215	FAPECE	109.253	237	290	nd	155					
216	FUMPRES	106.106	216	631	1.634	345					
217	OABPREV-MG	103.849	86	7.775	14.574	28					
218	MERCERPREV	103.583	230	716	1.072	11					
219	VISTEON	102.373	nd	nd	nd	nd					
220	FUNASA	100.834	200	528	1.432	741					
221	JUSPREV	99.799	165	2.354	3.480	3					
222	OABPREV-SC	99.737	95	6.621	10.349	53					
223	CAFEBEP	97.917	196	973	868	354					
224	RECKITTPREV	94.847	229	688	1.032	56					
225	INSTITUTO GEIPREV	84.104	239	82	289	311					
226	INERGUS	79.004	207	542	2.295	570					
227	PREVYASUDA	77.670	235	413	266	87					
228	MÚTUOPREV	69.686	nd	nd	nd	nd					
229	CARFEPE	63.792	189	1.595	3.110	38					
230	OABPREV-GO	60.772	123	4.913	10.207	23					
231	PREVCHEVRON	57.609	245	141	213	43					
232	FUNDO PARANÁ	53.866	149	3.252	3.147	6					
233	ALBAPREV	50.889	242	159	335	30					
234	DATUSPREV	50.794	nd	nd	nd	nd					
235	OABPREV-RS	48.799	115	5.134	7.704	30					
236	PREVUNISUL	47.813	199	1.186	1.763	103					
237	MM PREV	47.165	161	2.420	26	30					
238	MONGERAL	43.921	169	2.219	3.585	12					
239	FUNCASAL	41.906	191	874	1.787	611					
240	FUNPRESP-JUD	38.450	194	1.405	1.405	nd					
241	SILIUS	34.746	240	25	295	326					
242	FUTURA II	30.124	233	551	321	1					
243	PREVES	26.197	226	773	nd	nd					
244	UNIPREVI	25.592	249	5	34	23					
245	OABPREV-NORDESTE	25.331	236	348	588	148					
246	ALEPEPREV	23.456	244	175	208	10					
247	SBOTPREV	23.390	nd	nd	nd	nd					
248	CNBPREV	17.686	222	913	1.572	2					
249	CAVA	13.299	175	1.483	2.309	590					
250	ANABBPREV	12.422	217	932	1.814	4					
251	RJPREV	11.543	228	757	0	0					
252	FUCAE	9.176	nd	nd	nd	nd					
253	FUNDAÇÃO FECOMÉRCIO	5.464	238	444	827	0					
254	PREVIMA	5.326	208	1.072	939	27					
255	MAPPIN	4.166	146	3.463	2.895	35					
256	SUL PREVIDÊNCIA	2.171	246	149	224	0					
257	CIASPREV	1.968	144	3.657	0	0					
258	ORIOUS	1.697	248	nd	25	47					
259	ACIPREV	538	231	575	965	0					
260	PREVCOM-MG	474	nd	nd	nd	nd					
261	EDS PREV	92	250	6	nd	nd					

TOTAL ESTIMADO

Investimentos (R\$ mil)	693.304.298	Participantes Ativos*	2.542.055	Dependentes*	3.908.049	Assistidos*	735.569
-------------------------	-------------	-----------------------	-----------	--------------	-----------	-------------	---------

*Dezembro/14