

DESTAQUES - SETEMBRO/15

Nesta edição de setembro, atualizamos o PIB (terceiro trimestre de 2015) e com isso os ativos das EFPCs passaram a representar 12,4% do PIB. O crescimento dos ativos dos planos instituídos se mantém e já acumula 4,2 bilhões em set/15. A rentabilidade estimada das EFPCs no acumulado/ano ficou em 5,71%, enquanto que a TMA/TJP ficou em 12,79%. Observando o gráfico de rentabilidade acumulada dos últimos dez anos, verificamos que a carteira das EFPCs supera a TMA/TJP, com 212% e 205%, respectivamente.

MERCADO - SETEMBRO/15

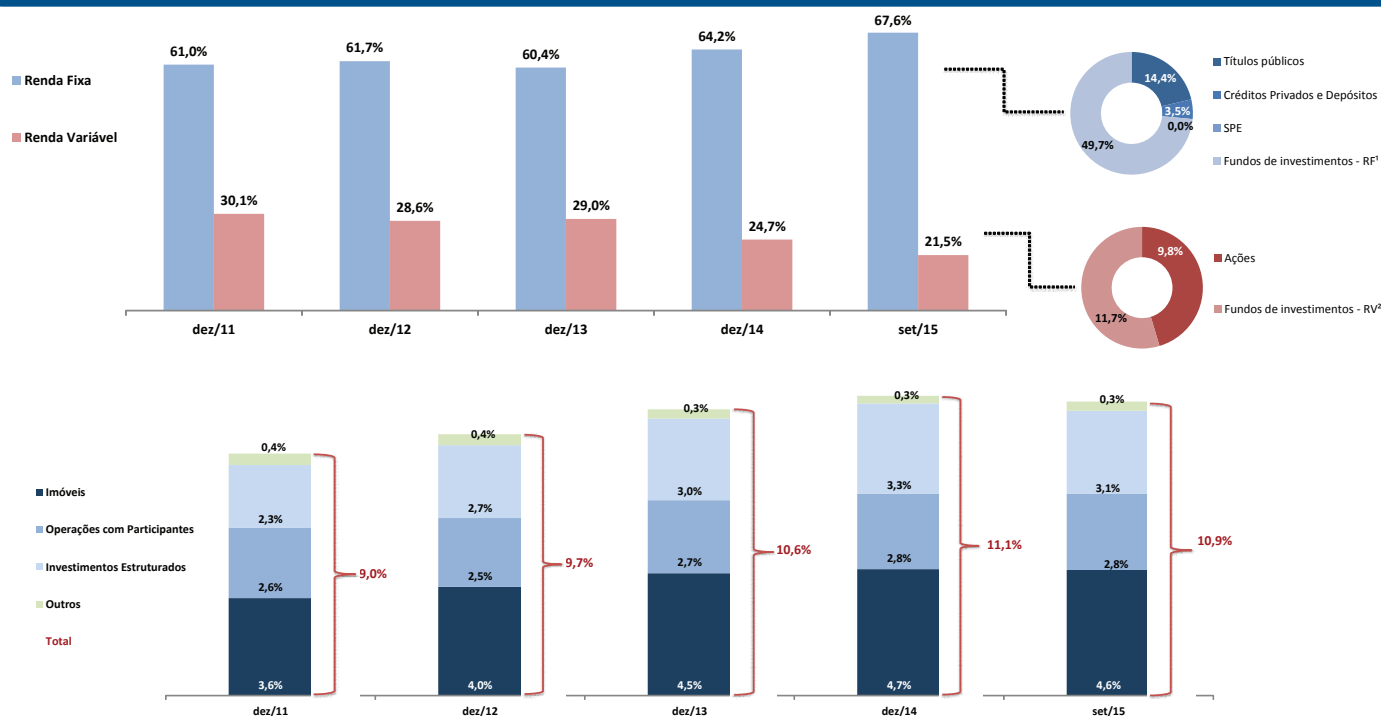
A deterioração fiscal e a falta de coesão da equipe ministerial foram as principais razões alegadas pela Standard and Poor's para que o Brasil perdesse o grau de investimento em setembro. O mês foi marcado por elevada volatilidade, reflexo de incertezas políticas e econômicas no Brasil, expectativas de alta dos juros nos Estados Unidos e apreensão com desaquecimento na China. O Ibovespa perdeu 3,36% e o dólar subiu 8,95%, houve abertura das taxas pré-fixadas e das NTN's-B, cenário que contribuiu para um desempenho ruim de grande parte dos gestores.

I. CARTEIRA CONSOLIDADA POR TIPO DE APLICAÇÃO

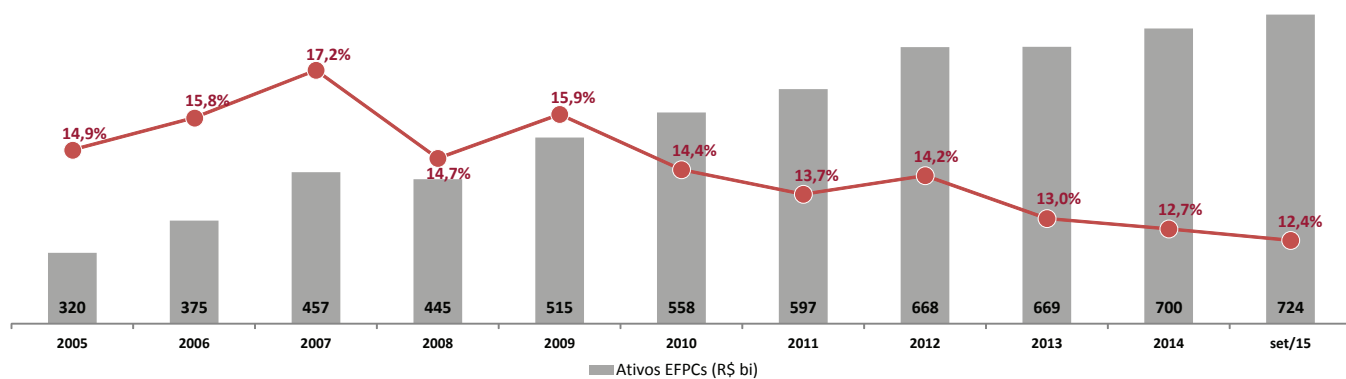
(R\$ milhões)

Discriminação	dez/08	%	dez/09	%	dez/10	%	dez/11	%	dez/12	%	dez/13	%	dez/14	%	set/15	%
Renda Fixa	271.542	64,8%	291.627	59,3%	321.954	59,8%	349.957	61,0%	396.046	61,7%	386.773	60,4%	431.140	64,2%	467.855	67,6%
Títulos públicos	79.988	19,1%	86.749	17,6%	91.922	17,1%	90.442	15,8%	98.639	15,4%	67.446	10,5%	83.351	12,4%	99.966	14,4%
Créditos Privados e Depósitos	14.079	3,4%	14.862	3,0%	24.211	4,5%	27.508	4,8%	32.619	5,1%	26.672	4,2%	27.099	4,0%	23.986	3,5%
SPE					119	0,0%	193	0,0%	213	0,0%	186	0,0%	160	0,0%	155	0,0%
Fundos de investimentos - RF ¹	177.475	42,3%	190.016	38,6%	205.703	38,2%	231.814	40,4%	264.575	41,2%	292.469	45,7%	320.530	47,7%	343.748	49,7%
Renda Variável	117.306	28,0%	163.753	33,3%	174.902	32,5%	172.420	30,1%	183.621	28,6%	185.755	29,0%	166.267	24,7%	148.794	21,5%
Ações	54.381	13,0%	82.800	16,8%	88.251	16,4%	80.407	14,0%	89.404	13,9%	84.213	13,2%	77.026	11,5%	67.509	9,8%
Fundos de investimentos - RV ²	62.925	15,0%	80.952	16,4%	86.651	16,1%	92.013	16,0%	94.217	14,7%	101.542	15,9%	89.241	13,3%	81.286	11,7%
Investimentos Estruturados	ND	ND	ND	ND	10.634	2,0%	13.347	2,3%	17.282	2,7%	19.355	3,0%	22.467	3,3%	21.261	3,1%
Empresas Emergentes					241	0,0%	360	0,1%	359	0,1%	346	0,1%	304	0,0%	273	0,0%
Participações					9.466	1,8%	11.875	2,1%	15.016	2,3%	16.819	2,6%	19.546	2,9%	18.795	2,7%
Fundo Imobiliário ³					927	0,2%	1.112	0,2%	1.908	0,3%	2.191	0,3%	2.617	0,4%	2.192	0,3%
Imóveis	12.915	3,1%	14.652	3,0%	16.197	3,0%	20.685	3,6%	25.811	4,0%	28.988	4,5%	31.450	4,7%	32.163	4,6%
Operações com participantes	10.692	2,6%	11.909	2,4%	13.412	2,5%	14.909	2,6%	16.352	2,5%	17.291	2,7%	18.705	2,8%	19.476	2,8%
Empréstimo a Participantes	8.510	2,0%	9.872	2,0%	11.468	2,1%	12.995	2,3%	14.593	2,3%	15.685	2,4%	17.217	2,6%	17.993	2,6%
Financiamento imobiliário	2.182	0,5%	2.037	0,4%	1.944	0,4%	1.914	0,3%	1.760	0,3%	1.606	0,3%	1.488	0,2%	1.484	0,2%
Outros⁴	6.774	1,6%	10.192	2,1%	1.317	0,2%	2.411	0,4%	2.613	0,4%	2.165	0,3%	1.901	0,3%	2.371	0,3%
Total	419.229	100%	492.134	100%	538.417	100,0%	573.729	100,0%	641.725	100,0%	640.328	100,0%	672.054	100,0%	691.920	100,0%

Notas: ¹ Inclui Curto Prazo, Referenciado, Renda Fixa, Multimercado, Cambial e FIDC; ² Inclui Ações e Índice de Mercado; ³ Até 2009 consolidado no grupo Imóveis; ⁴ Inclui Dívida Externa, Ações - Companhias Abertas - Exterior, Outros Realizáveis, Derivativos, Outros.

II. EVOLUÇÃO DOS ATIVOS POR TIPO DE INVESTIMENTO


III. EVOLUÇÃO DOS ATIVOS* X PERCENTUAL DO PIB

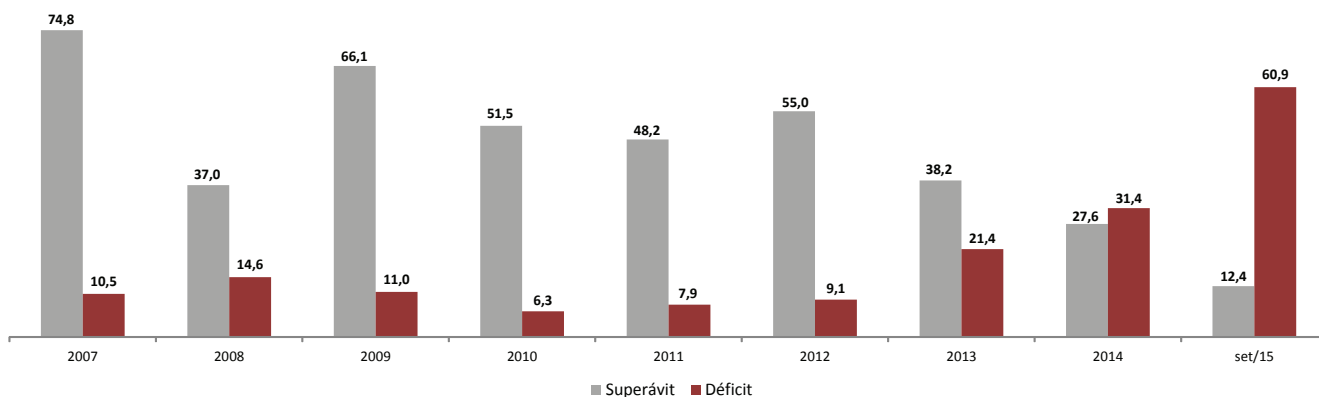


Fonte: IBGE/ABRAPP
O ativo representa o disponível + realizável + permanente
PIB referente ao IV trim. 2014 e I, II e III trim. 2015
* Valor estimado

Obs.: Dados do PIB de 2010 à 2014 foram atualizados seguindo os novos valores divulgados pelo IBGE.

IV. EVOLUÇÃO DO SUPERÁVIT E DÉFICIT DAS EFPCs

(R\$ bilhões)



V. COMPARATIVO REGIONAL

Regional*	Quantidade de Entidades**	%	Investimento (R\$ milhões)	%	Participantes Ativos	%	Dependentes	%	Assistidos	%
Centro-Norte	38	12,2%	114.477	16,5%	465.758	18,3%	883.247	22,6%	118.705	16,1%
Leste	18	5,8%	28.277	4,1%	93.432	3,7%	131.473	3,4%	47.481	6,5%
Nordeste	26	8,3%	18.863	2,7%	33.257	1,3%	91.903	2,4%	34.353	4,7%
Sudeste	57	18,3%	328.305	47,4%	538.630	21,2%	1.332.738	34,1%	304.984	41,5%
Sudoeste	119	38,1%	156.228	22,6%	1.133.953	44,6%	1.081.976	27,7%	171.261	23,3%
Sul	54	17,3%	45.770	6,6%	277.025	10,9%	386.712	9,9%	58.785	8,0%
Total	312	100,0%	691.920	100,0%	2.542.055	100,0%	3.908.049	100,0%	735.569	100,0%

* Composição Regional: Centro-Norte - RO, AM, RR, AP, GO, DF, AC, MA, MT, MS, PA, PI e TO. Leste - MG. Nordeste - AL, BA, CE, PB, PE, RN e SE. Sudeste - RJ e ES. Sudoeste - SP. Sul - PR, SC e RS.

** Fonte: PREVIC Estatística Trimestral - jun/15

VI. COMPARATIVO POR TIPO DE PATROCÍNIO

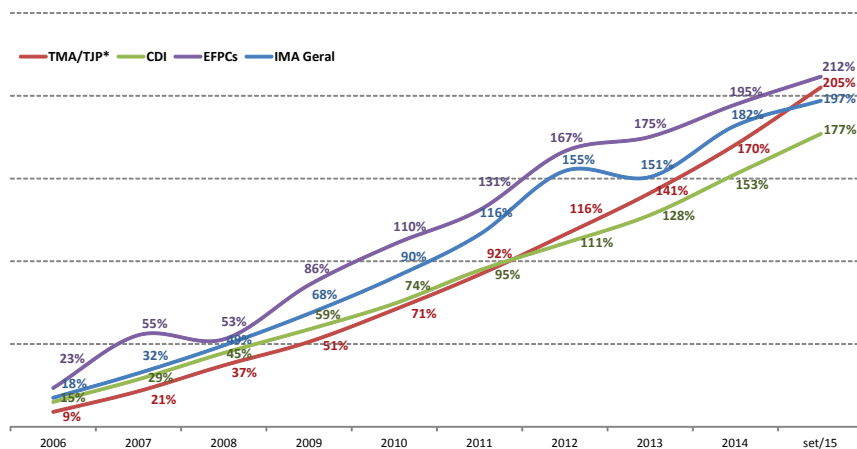
Regional	Quantidade de Entidades*	%	Investimento (R\$ milhões)	%	Participantes Ativos	%	Dependentes	%	Assistidos	%
Instituidor**	20	6,4%	4.168	0,6%	190.774	7,5%	296.517	7,6%	1.221	0,2%
Privado	205	65,7%	258.687	37,4%	1.554.856	61,2%	1.893.354	48,4%	315.424	42,9%
Público	87	27,9%	429.065	62,0%	796.425	31,3%	1.718.178	44,0%	418.924	57,0%
Total	312	100,0%	691.920	100,0%	2.542.055	100,0%	3.908.049	100,0%	735.569	100,0%

* Fonte: PREVIC Estatística Trimestral - jun/15

** As informações de investimento e população se referem também a outros planos de benefício instituídos existentes em Entidades Multipatrocinadas

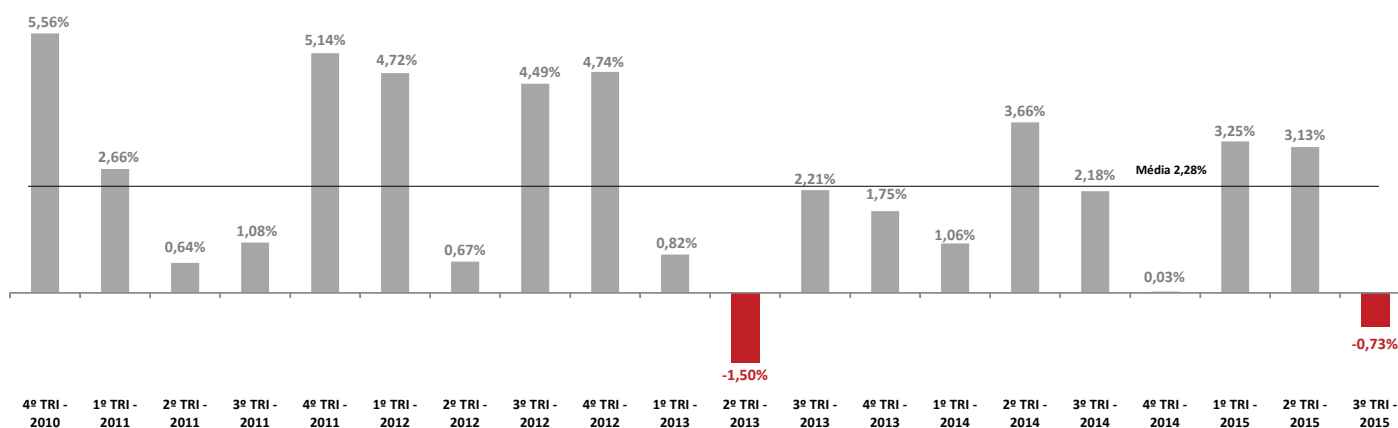
VII. RENTABILIDADE ESTIMADA

Período	TMA/TJP*	CDI	IMA Geral	IBOVESPA	EFPCs
2006	8,98%	15,03%	17,53%	32,93%	23,45%
2007	11,47%	11,87%	12,63%	43,65%	25,88%
2008	12,87%	12,38%	12,69%	-41,22%	-1,62%
2009	10,36%	9,88%	12,90%	82,66%	21,50%
2010	12,85%	9,77%	12,98%	1,04%	13,26%
2011	12,44%	11,58%	13,65%	-18,11%	9,80%
2012	12,57%	8,40%	17,73%	7,40%	15,37%
2013	11,63%	8,06%	-1,42%	-15,50%	3,28%
2014	12,07%	10,82%	12,36%	-2,91%	7,07%
set/15	0,97%	1,11%	-0,37%	-3,36%	0,17%
2015	12,79%	9,63%	5,33%	-9,89%	5,71%
Acumulado	205,01%	176,97%	197,01%	34,69%	211,55%
Acumulado anualizado	12,12%	11,01%	11,81%	3,10%	12,36%



* TMA - Taxa Máxima Atuarial (até dez/2014) - de acordo com as premissas previstas na Resolução CNPC nº 9 de 29/11/2012.
TJP - Taxa de Juros Padrão (INPC + limite superior de 5,65% a.a. considerando 10 anos - de acordo com a IN nº 19/2014 e Portaria PREVIC nº 197 de 14/04/2015)
Fonte: ABRAPP / BACEN / IPEADATA

VIII. RENTABILIDADE TRIMESTRAL DAS EFPCs - CONSOLIDADO

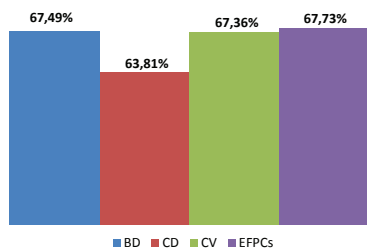


IX. ALOCAÇÃO DA CARTEIRA CONSOLIDADA POR TIPO DE PLANO*

Segmento	Benefício Definido			Contribuição Definida			Contribuição Variável		
	R\$ milhões	% Modalidade	% Segmento	R\$ milhões	% Modalidade	% Segmento	R\$ milhões	% Modalidade	% Segmento
Renda Fixa	282.213	59,7%	61,4%	63.173	90,7%	13,7%	114.328	81,3%	24,9%
Renda Variável	130.447	27,6%	87,9%	4.447	6,4%	3,0%	13.426	9,5%	9,1%
Investimentos Estruturados	16.390	3,5%	77,3%	552	0,8%	2,6%	4.266	3,0%	20,1%
Imóveis	28.727	6,1%	89,6%	413	0,6%	1,3%	2.927	2,1%	9,1%
Operações Com Participantes	13.413	2,8%	68,9%	810	1,2%	4,2%	5.253	3,7%	27,0%
Outros	1.602	0,3%	68,3%	255	0,4%	10,9%	488	0,3%	20,8%
Total	472.791	100,0%	69,2%	69.650	100,0%	10,2%	140.687	100,0%	20,6%

* São considerados os investimentos dos Planos Previdenciais.

X. RENTABILIDADE ESTIMADA POR TIPO DE PLANO

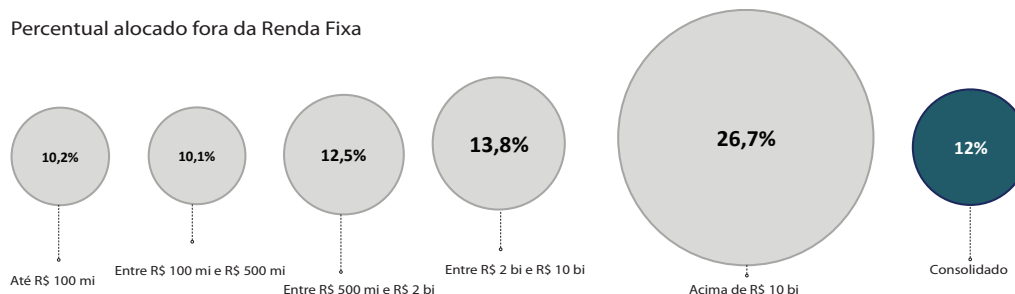


Período	Benefício Definido	Contribuição Definida	Contribuição Variável	EFPCs
2010	13,79%	9,76%	11,67%	13,26%
2011	10,04%	8,62%	9,96%	9,80%
2012	15,38%	14,90%	15,56%	15,37%
2013	3,96%	0,66%	1,52%	3,28%
2014	6,15%	10,22%	8,78%	7,07%
set/15	0,06%	0,52%	0,38%	0,17%
2015	5,06%	7,77%	6,80%	5,71%
Acumulado	67,49%	63,81%	67,36%	67,73%

XI. ALOCAÇÃO MÉDIA (ARITMÉTICA) POR FAIXA DE PATRIMÔNIO

PATRIMÔNIO	Qtde. de EFPCs	Renda Fixa	Renda Variável	Investimentos Estruturados	Imóveis	Operações com Participantes	Outros
Até R\$ 100 mi	40	89,8%	4,8%	0,2%	1,6%	0,6%	3,0%
Entre R\$ 100 mi e R\$ 500 mi	92	89,9%	5,9%	0,5%	1,8%	1,1%	0,8%
Entre R\$ 500 mi e R\$ 2 bi	79	87,5%	5,8%	1,7%	2,6%	1,6%	0,8%
Entre R\$ 2 bi e R\$ 10 bi	42	86,2%	6,9%	2,3%	2,3%	1,8%	0,6%
Acima de R\$ 10 bi	10	73,3%	15,1%	3,3%	5,1%	3,0%	0,2%
Consolidado	263	88,0%	6,2%	1,2%	2,2%	1,3%	1,1%

Percentual alocado fora da Renda Fixa



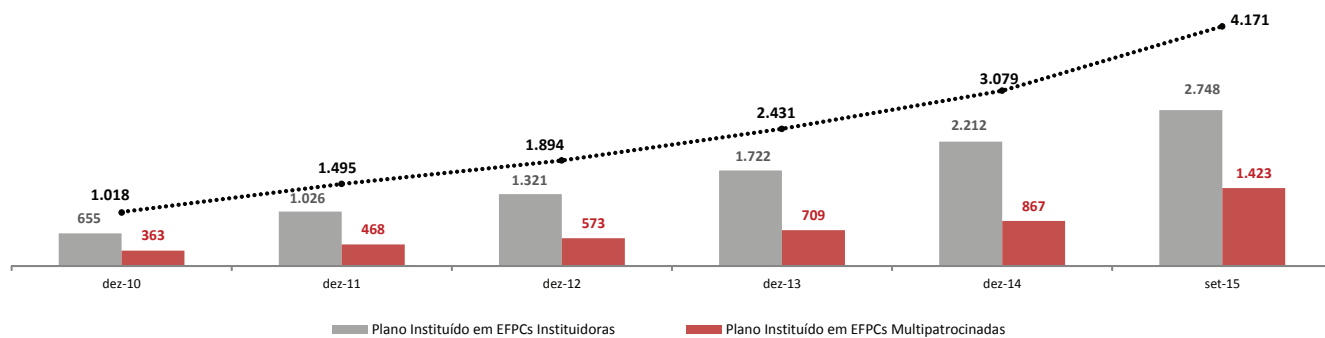
XII. RANKING DOS 15 MAIORES PLANOS*

BENEFÍCIO DEFINIDO						CONTRIBUIÇÃO DEFINIDA					
	Nome do Plano	Fundo de Pensão	Investimentos (R\$ mil)	Partic. Ativos	Assistidos		Nome do Plano	Fundo de Pensão	Investimentos (R\$ mil)	Partic. Ativos	Assistidos
1	PB1	PREVI	157.790.731	23.981	92.122	1	PLANO ITAUBANCO CD	ITAUBANCO	8.473.020	17.870	3.367
2	PLANO PETROS DO SIST. PETROBRÁS	PETROS	51.610.072	23.329	54.613	2	IBM - CD	FUNDAÇÃO IBM	3.159.493	12.486	851
3	REG/REPLAN	FUNCEF	47.347.869	28.823	34.887	3	VISÃO TELEFÔNICA	VISÃO PREV	2.867.583	6.055	4.259
4	PBS-A	SISTEL	12.671.074	0	23.730	4	PLANO CD GERDAU	GERDAU	2.680.544	19.698	1.498
5	PLANO BD	REAL GRANDEZA	11.157.762	1.709	8.297	5	PLANO DE APOS.SANTANDERPREVI	SANTANDERPREVI	2.502.644	41.550	826
6	PLANO BD	VALIA	10.901.219	12	17.012	6	CEEEPREV	ELETROCEEE	2.288.026	3.793	2.711
7	PBB	FAPES	8.664.820	3.103	2.088	7	PLANO	ODEPREV	2.251.233	18.499	151
8	PSAP/ELETROPAULO	FUNCESP	7.316.456	4.548	12.469	8	PAI-CD	FUNDAÇÃO ITAÚSA	1.998.227	9.138	387
9	PLANO DE APOS. COMPLEMENTAR	ITAUBANCO	6.450.258	4.126	4.262	9	1-B	PREVINORTE	1.900.555	3.110	611
10	PBB	CENTRUS	5.809.902	0	1.450	10	PLANO DE APOSENTADORIA	UNILEVERPREV	1.740.606	14.068	614
11	PLANO A - PLANO SALD. BENEF.	FORLUZ	5.618.907	615	11.045	11	EMBRAER PREV	EMBRAER PREV	1.727.415	17.074	430
12	PLANO V	BANESPREV	5.470.697	4	12.751	12	CD ELETROBRÁS	ELETROS	1.283.337	1.302	408
13	PBD	POSTALIS	5.150.412	610	23.010	13	PRECAVER	QUANTA - PREVIDÊNCIA	1.274.867	39.557	48
14	PLANOS I E II	FUND. COPEL	4.948.864	46	4.581	14	VOTORANTIM PREV	FUNSEJEM	1.246.717	29.365	777
15	PLANO BANESPREV II	BANESPREV	4.887.461	1.738	9.304	15	PMBP Nº 1	FAELBA	1.003.084	2.865	1.223

CONTRIBUIÇÃO VARIÁVEL						INSTITUÍDOS					
	Nome do Plano	Fundo de Pensão	Investimentos (R\$ mil)	Partic. Ativos	Assistidos		Nome do Plano	Fundo de Pensão	Investimentos (R\$ mil)	Partic. Ativos	Assistidos
1	PLANO PETROS 2	PETROS	10.762.603	48.383	3.290	1	PRECAVER	QUANTA - PREVIDÊNCIA	1.274.867	39.557	48
2	NOVO PLANO	FUNCEF	8.742.310	89.127	3.900	2	UNIMED-BH	UNI+PREV MULTIP.	475.222	5.120	9
3	B	FORLUZ	7.443.127	8.338	4.612	3	ANAPARPREV	PETROS	440.490	2.971	392
4	PB2	PREVI	6.303.095	74.342	796	4	OABPREV-SP	OABPREV-SP	389.009	35.224	94
5	PLANO VALE MAIS	VALIA	5.871.291	65.190	4.427	5	SICOOB MULTI INSTITUÍDO	SICOOB PREVI	201.572	38.403	12
6	TELEMARPREV	FATLÂNTICO	4.218.015	12.068	7.260	6	PBPA	OABPREV-PR	178.381	12.032	51
7	PPCPFL	FUNCESP	3.922.788	3.235	6.359	7	RJPREV	OABPREV-RJ	128.679	4.926	136
8	PCV I	TELOS	3.687.998	6.690	3.313	8	PLANO ACRICEL DE APOSENT.	HSBC INSTITUIDOR	128.099	61	148
9	PLANO DE APOS. PREVI-GM	PREVI-GM	3.257.197	23.275	3.029	9	PBPA	OABPREV-MG	103.997	7.775	28
10	POSTALPREV	POSTALIS	3.202.606	116.447	3.129	10	PLANJUS	JUSPREV	102.102	2.354	3
11	PS-II	SERPROS	2.909.951	8.056	461	11	PBPA	OABPREV-SC	100.009	6.621	53
12	PLANO III	FUNDAÇÃO	2.806.026	10.032	3.378	12	PLANO II	MÚTUOPREV	69.280	nd	nd
13	PACV	INFRAPREV	2.707.014	11.432	2.742	13	ADV-PREV	OABPREV-GO	59.639	4.913	23
14	TCSPREV	FATLÂNTICO	2.292.590	1.314	1.757	14	COOPERADO	UNI+PREV MULTIP.	53.223	1.167	1
15	MISTO	CELOS	2.192.482	3.730	2.520	15	PBPA	OABPREV-RS	49.720	5.134	30

* Dados de investimentos referentes a set/15 e de população referentes a dez/14.

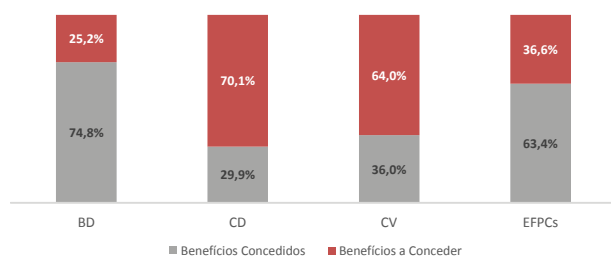
XIII. EVOLUÇÃO DOS ATIVOS DOS PLANOS INSTITUÍDOS*



O ativo representa o disponível + realizável + permanente
* Valor em R\$ milhões

XIV. PASSIVO ATUARIAL

Percentual das Provisões Matemáticas



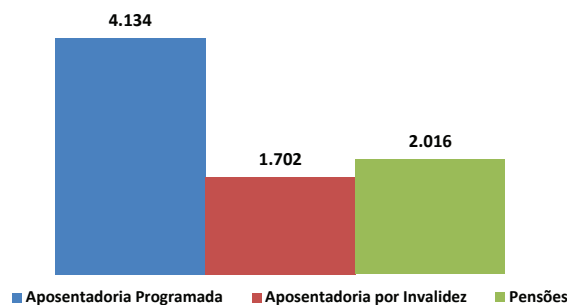
Percentual das EFPCs e Planos de acordo com o percentual da Provisão Matemática de Benefícios Concedidos

Tipo	Qtde. EFPCs/Planos	Até 25%	Entre 25% e 50%	Entre 50% e 75%	Entre 75% e 100%
BD	274	6,6%	16,4%	21,9%	55,1%
CD	376	76,6%	13,3%	6,4%	3,7%
CV	306	48,4%	32,4%	14,7%	4,6%
EFPCs	259	27,4%	34,4%	24,7%	13,5%

XV. DEMONSTRATIVO DE BENEFÍCIOS

Tipo	Valor (R\$ mil) ¹	Valor Médio Mensal ² (R\$)
Aposentadoria Programada	26.536.611	4.134
Aposentadoria por Invalidez	1.192.263	1.702
Pensões	3.954.310	2.016

Nota: O valor dos Benefícios pagos, quando também considerados os Auxílios - Prestação Continuada, Pecúlios e Outros benefícios de Prestação Continuada é de R\$ 33,5 bi.



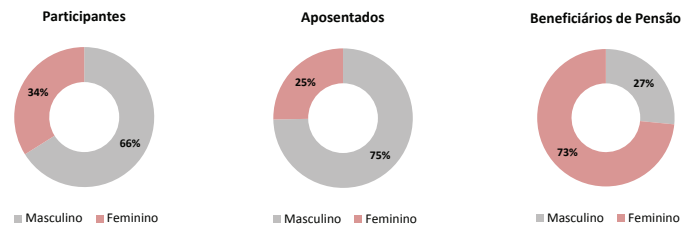
¹ Valor acumulado até dezembro de 2014.

² Média dos valores acumulados até dezembro de 2014 (R\$).

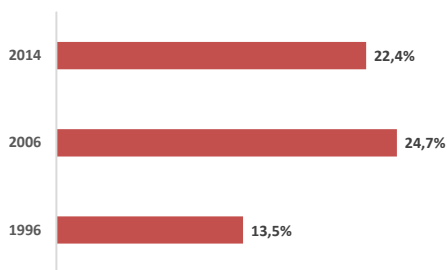
XVI. ESTATÍSTICAS DE POPULAÇÃO*

Faixa Etária	Participantes		Aposentados		Beneficiários de Pensão	
	Masculino	Feminino	Masculino	Feminino	Masculino	Feminino
Até 24 anos	5,9%	3,7%	0,1%	0,1%	3,2%	3,3%
De 25 a 34 anos	20,4%	11,8%	0,1%	0,1%	1,1%	1,8%
De 35 a 54 anos	31,9%	14,4%	10,0%	3,8%	5,0%	13,0%
De 55 a 64 anos	5,8%	2,6%	30,2%	13,7%	5,0%	18,0%
De 65 a 74 anos	1,3%	0,9%	23,5%	5,5%	5,5%	19,2%
De 75 a 84 anos	0,5%	0,4%	8,9%	1,6%	4,7%	13,1%
Mais de 85 anos	0,2%	0,1%	1,8%	0,4%	2,0%	5,1%
Total	66,1%	33,9%	74,7%	25,3%	26,5%	73,5%

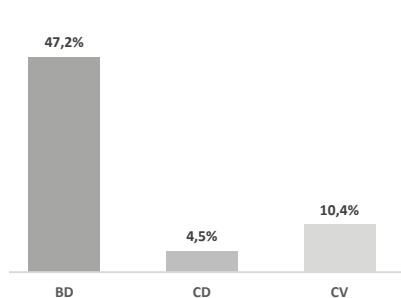
*Dados de 2014 / Amostra com 246 entidades e população de mais de 3,2 milhões de pessoas



Evolução da Maturidade Populacional* - EFPCs



Maturidade Populacional por Tipo de Plano



Percentual das EFPCs e Planos de acordo com a Maturidade Populacional

Tipo	Qtde. EFPCs/Planos	Até 25%	Entre 25% e 50%	Entre 50% e 75%	Entre 75% e 100%
BD	288	23%	11%	19%	46%
CD	360	91%	7%	1%	1%
CV	313	84%	10%	3%	3%
EFPCs	266	62%	20%	11%	7%

*Divisão dos assistidos (aposentados e beneficiários de pensão) pela soma dos participantes e assistidos

FUNDOS DE PENSÃO	INVESTIMENTO (R\$ mil)	CLASSIFICAÇÃO PARTIC. ATIVOS+ASSISTIDOS	PARTIC. ATIVOS*	DEPENDENTES* ASSISTIDOS*
1	PREVI	165.084.049	1	100.485 248.993 92.918
2	PETROS	67.086.194	2	96.747 338.766 64.744
3	FUNCEF	57.708.597	4	100.381 183.043 39.445
4	FUNCESP	22.537.102	14	15.534 52.641 30.964
5	FUND. ITAÚ UNIBANCO	21.530.262	11	39.397 2.698 13.587
6	VALIA	19.031.624	5	80.200 312.251 21.882
7	SISTEL	15.270.889	31	1.962 44.875 24.264
8	FORLUZ	13.092.924	37	8.702 32.780 13.191
9	BANESPREV	12.475.505	29	2.751 22.022 23.762
10	REAL GRANDEZA	11.840.803	62	4.249 20.061 8.396
11	FUNDAÇÃO ATLÂNTICO	9.362.376	27	13.905 50.757 14.812
12	FAPES	8.828.875	114	3.103 6.848 2.088
13	POSTALIS	8.413.480	3	117.057 270.902 26.139
14	FUNDAÇÃO COPEL	7.826.877	45	10.078 6.859 7.959
15	PREVIDÊNCIA USIMINAS	7.472.135	19	20.489 58.470 20.177
16	CENTRUS	6.571.006	178	411 1.536 1.639
17	TELOS	6.462.244	57	6.695 24.739 6.737
18	HSBC FUNDO DE PENSÃO	5.914.666	6	70.683 2 7.136
19	FACHESF	5.237.368	52	4.973 14.919 9.541
20	ELETROCEEE	5.083.494	50	6.851 14.410 8.803
21	ECONOMUS	4.981.554	41	12.126 19.561 6.892
22	VISÃO PREV	4.953.792	43	13.160 14.881 5.633
23	SERPROS	4.858.354	51	10.914 25.868 3.782
24	CERES	4.652.379	42	12.638 33.905 6.229
25	CBS PREVIDÊNCIA	4.444.479	23	20.013 36.894 14.310
26	FUNBEP	4.131.808	98	1.192 7.520 5.285
27	BB PREVIDÊNCIA	3.988.096	7	70.801 64.631 1.933
28	FUNDAÇÃO IBM	3.908.624	56	12.509 15.362 974
29	CAPEF	3.620.097	66	6.742 20.278 4.730
30	MULTIPREV	3.538.165	17	40.447 61.022 1.369
31	FUNDAÇÃO BANRISUL	3.486.923	40	12.521 nd 6.561
32	ELETROS	3.482.720	106	3.292 7.357 2.257
33	GERDAU PREVIDÊNCIA	3.458.684	34	20.494 26.639 2.267
34	PREVI-GM	3.260.396	30	23.248 8.228 3.027
35	BRASLIGHT	2.971.892	75	4.374 12.783 5.702
36	FIBRA	2.933.599	153	1.429 3.901 1.586
37	BRF PREVIDÊNCIA	2.926.412	21	30.623 13.791 5.678
38	INFRAPREV	2.865.758	54	11.536 16.826 2.912
39	PREVINORTE	2.779.791	91	5.611 7.158 1.528
40	PSS	2.627.510	95	2.641 4.388 3.977
41	CELOS	2.518.138	79	4.187 8.474 4.769
42	SANTANDERPREVI	2.506.832	16	41.550 893 826
43	FUNDAÇÃO LIBERTAS	2.486.135	36	18.792 2.915 3.386
44	ELOS	2.462.358	130	1.501 5.372 3.003
45	UNILEVERPREV	2.436.932	49	14.365 1.207 1.335
46	VWPP	2.388.064	13	46.503 58.998 1.963
47	FUNSSSEST	2.352.241	82	6.098 0 2.456
48	CITIPREVI	2.300.925	67	10.426 0 916
49	ODEBRECHT PREVIDÊNCIA	2.254.958	44	18.499 nd 151
50	FUNDAÇÃO ITAUSA	2.240.251	74	9.244 14.787 918
51	GEAPREVIDÊNCIA	2.126.999	9	60.103 145.553 nd
52	MULTIPENSIONIS	2.094.790	10	56.521 85.100 1.341
53	NUCLEOS	1.986.942	127	3.634 6.172 1.130
54	FUNDAÇÃO REFER	1.965.989	24	4.550 42.540 28.544
55	SABESPREV	1.915.893	38	13.876 39.321 7.134
56	PREVIRB	1.871.479	175	491 1.845 1.597
57	ICATUFMP	1.855.677	15	43.268 37.124 1.825
58	ITAÚ FUNDO MULTI	1.850.866	nd	nd nd nd
59	FUNEPP	1.831.333	28	27.387 19.194 5
60	REGIUS	1.763.548	129	3.715 7.271 954
61	METRUS	1.753.410	63	9.674 19.358 2.572
62	EMBRAER PREV	1.729.612	46	17.074 9.607 430
63	PRECE	1.720.688	64	4.455 12.391 7.630
64	MÚLTIPLA	1.676.189	33	23.123 18.221 666
65	INSTITUTO AMBEV	1.639.280	93	4.984 942 1.850
66	BANDEPREV	1.600.617	176	290 1.922 1.796
67	FAELBA	1.543.057	116	2.871 10.070 2.200
68	JOHNSON & JOHNSON	1.430.503	88	6.602 6.899 848
69	PREVDOW	1.419.805	132	3.749 5.621 558

FUNDOS DE PENSÃO	INVESTIMENTO (R\$ mil)	CLASSIFICAÇÃO PARTIC. ATIVOS+ASSISTIDOS	PARTIC. ATIVOS*	DEPENDENTES* ASSISTIDOS*
70	PREVIBAYER	1.386.882	96	5.003 17.488 1.609
71	ENERPREV	1.368.487	nd	nd nd nd
72	FUNDAÇÃO PROMON	1.345.343	162	2.011 5.500 681
73	FUNCEJEM	1.322.206	25	29.616 9.456 894
74	QUANTA - PREVIDÊNCIA	1.316.953	18	40.862 69.172 57
75	PREVI-SIEMENS	1.291.541	71	9.572 15.093 1.293
76	BANESES	1.221.733	137	2.141 5.966 1.993
77	FACEB	1.182.801	165	1.041 3.683 1.371
78	FASC	1.180.898	84	7.560 1.090 681
79	SANPREV	1.168.782	134	3.746 5.525 518
80	PRHOSPER	1.160.232	126	3.244 2.467 1.560
81	FUSAN	1.122.769	77	7.303 14.206 2.427
82	FUNDAÇÃO CORSAN	1.119.458	81	5.463 10.917 3.270
83	PREVI-ERICSSON	1.083.672	120	4.169 4.495 837
84	FAELCE	1.069.558	147	1.207 4.100 2.340
85	FIPECC	1.051.031	166	2.031 4.859 348
86	FORD	1.032.620	58	12.625 20 698
87	PREVIG	1.029.631	161	2.124 2.119 620
88	HP PREV	1.023.777	122	4.737 11.546 240
89	BASF	1.001.239	143	3.283 10.647 461
90	ACEPREV	994.848	140	2.538 5.218 1.314
91	SÃO BERNARDO	969.210	53	13.061 8.293 1.430
92	SÃO RAFAEL	953.690	168	1.665 2.929 684
93	CIBRIUS	934.752	155	1.637 4.310 1.322
94	BRASILETROS	928.860	142	1.192 3.350 2.597
95	PREVISC	905.214	60	11.997 16.841 1.134
96	BASES	887.168	172	814 1.827 1.390
97	PREVI NOVARTIS	874.761	144	3.219 86 500
98	PREVUNIÃO	871.764	104	4.901 8.356 759
99	GEBSA-PREV	869.976	87	7.554 11.345 227
100	PREVDATA	868.978	128	3.191 7.492 1.502
101	ECOS	841.900	226	117 975 738
102	PREVIBOSCH	819.065	69	10.134 0 910
103	DESBAN	786.952	221	374 1.099 547
104	CARGILLPREV	781.418	80	8.717 13.086 169
105	FUNDAMBTRAS	777.707	55	13.184 223 714
106	ABRILPREV	767.602	90	6.828 8.458 388
107	ISBRE	757.281	224	494 1.131 388
108	SYNGENTA PREVI	738.603	158	2.642 4.623 232
109	AGROS	715.747	101	5.106 7.642 780
110	CELPOS	715.527	118	1.665 4.585 3.391
111	WEG	705.428	35	21.920 14.440 371
112	FUNDIÁGUA	695.333	110	3.881 8.898 1.450
113	DUPREV	672.319	152	2.784 431 255
114	PREVSAN	654.796	135	2.575 10.608 1.633
115	PLANEJAR	648.378	133	3.929 5.895 370
116	MBPREV	647.982	61	11.886 2.299 781
117	CYAMPREV	640.489	32	23.864 31.654 107
118	PREVHAB	639.602	211	456 601 617
119	IAJA	628.682	99	5.268 9.383 970
120	FASCEMAR	608.046	185	1.192 4.350 754
121	ELETRA	606.665	156	1.702 3.800 1.251
122	SERGUS	595.657	197	1.019 1.620 373
123	COMPESAPREV	594.469	121	2.733 5.358 2.254
124	UNI+PREV MULTIPAT.	568.766	nd	nd nd nd
125	COMSHELL	559.150	169	1.806 3.009 461
126	FUND. SÃO FRANCISCO	540.282	182	1.089 1.901 881
127	SEBRAE PREVIDÊNCIA	537.352	89	7.150 6.640 127
128	ULTRAPREV	534.472	78	9.458 2.763 170
129	PREVICAT	518.756	nd	nd nd nd
130	PREVEME	513.272	150	2.865 3.584 512
131	FACEAL	503.435	189	998 0 698
132	PREVIPLAN	492.947	160	2.322 5.464 448
133	REDEPREV	486.202	92	6.032 14.730 1.094
134	PREVICOKE	445.920	214	851 39 167
135	CAPAF	444.692	131	2.310 3.762 2.074
136	FABASA	443.853	112	4.729 15.735 550
137	VIKINGPREV	430.384	111	5.114 78 196
138	MAIS VIDA PREVIDÊNCIA	430.151	194	1.386 2.078 76

FUNDOS DE PENSÃO	INVESTIMENTO (R\$ mil)	CLASSIFICAÇÃO PARTIC. ATIVOS+ASSISTIDOS	PARTIC. ATIVOS*	DEPENDENTES* ASSISTIDOS*	FUNDOS DE PENSÃO	INVESTIMENTO (R\$ mil)	CLASSIFICAÇÃO PARTIC. ATIVOS+ASSISTIDOS	PARTIC. ATIVOS*	DEPENDENTES* ASSISTIDOS*		
139 MENDESPREV	424.708	222	526	1.224	392	202 RAIZPREV	178.388	39	19.283	12.865	5
140 INDUSPREV	409.541	138	3.500	4.272	534	203 FUNPESP-EXE	173.809	85	7.926	0	3
141 HSBC INSTITUIDOR	404.655	149	3.170	13	258	204 MERCAPREV	165.223	195	1.387	2.071	73
142 PREVIM-MICHELIN	403.805	123	4.875	56	91	205 PREVEME II	162.223	139	3.874	6.791	37
143 OABPREV-SP	402.070	22	35.224	57.965	94	206 MAUÁ PREV	160.067	159	2.702	4.052	109
144 BUNGPREV	398.855	68	10.847	15.757	277	207 ROCHEPREV	154.427	199	1.237	1.600	58
145 DERMINAS	397.162	70	6.853	0	4.015	208 PREVIHONDA	150.849	59	13.109	19.664	63
146 GOODYEAR	389.620	107	5.116	7.673	431	209 FAÇOPAC	138.732	181	1.902	2.237	121
147 GASIU	378.595	207	65	841	1.084	210 BOTICÁRIO PREV	132.563	108	5.475	7.632	26
148 FGV-PREVI	376.775	170	2.138	2.343	126	211 ALPHA	132.437	205	1.032	2.190	192
149 SUPREV	373.444	103	4.487	4.185	1.216	212 OABPREV-RJ	129.406	117	4.926	8.306	136
150 PORTOPREV	369.870	105	5.466	721	106	213 CAGEPREV	122.632	200	1.248	1.670	42
151 FAPERS	367.367	164	1.702	3.692	741	214 FUNDAÇÃO GAROTO	115.417	145	3.484	8.540	201
152 FUTURA	364.580	235	160	201	366	215 PREVBEP	111.052	244	52	148	136
153 UNISYS PREVI	363.537	216	948	2	44	216 FAPECE	110.104	238	290	nd	155
154 CAPESESP	361.365	12	49.274	28.599	684	217 FUMPRES	106.455	217	631	1.634	345
155 FUNDAÇÃO ENERSUL	355.029	220	552	1.098	374	218 OABPREV-MG	104.075	86	7.775	14.574	28
156 SEGURIDADE	353.533	179	1.710	511	336	219 MERCERPREV	103.935	231	716	1.072	11
157 PREVMON	348.381	157	2.847	4.982	59	220 JUSPREV	102.211	167	2.354	3.480	3
158 FAPA	342.812	207	847	2.382	302	221 FUNASA	101.596	202	528	1.432	741
159 ABBPREV	339.792	141	3.700	5.553	127	222 VISTEON	101.445	nd	nd	nd	nd
160 CARREFOURPREV	327.720	8	66.515	45.499	142	223 OABPREV-SC	101.402	94	6.621	10.349	53
161 SP-PREVCOM	327.425	48	15.954	6.877	0	224 CAFBEP	98.909	198	973	868	354
162 ALPAPREV	321.091	26	28.749	35.502	205	225 RECKITTPREV	95.182	230	688	1.032	56
163 CABEC	317.150	206	150	1.669	1.059	226 INSTITUTO GEIPREV	82.057	240	82	289	311
164 PREVINDUS	315.317	76	8.930	5.950	1.105	227 INERGUS	78.827	209	542	2.295	570
165 PREVCUMMINS	303.706	183	1.807	2.567	146	228 PREVIASUDA	77.316	236	413	266	87
166 PREVICÂNIA	295.234	nd	nd	nd	nd	229 MÚTUOPREV	70.934	nd	nd	nd	nd
167 PORTUS	295.072	73	1.777	14.641	8.940	230 CARFEPE	64.252	191	1.595	3.110	38
168 P&G PREV	288.918	102	5.677	8.433	162	231 OABPREV-GO	61.408	124	4.913	10.207	23
169 FUNTERRA	286.014	242	152	846	157	232 PREVCHEVRON	58.032	246	141	213	43
170 CIFRÃO	284.058	190	845	1.845	810	233 FUNDO PARANÁ	54.259	151	3.252	3.147	6
171 PFIZER PREV	283.869	180	1.892	474	147	234 ALBAPREV	51.760	243	159	335	30
172 MSD PREV	282.059	213	945	1.416	76	235 DATUSPREV	51.609	nd	nd	nd	nd
173 FACEPI	274.553	184	972	2.237	976	236 OABPREV-RS	50.093	115	5.134	7.704	30
174 DANAPREV	272.985	100	6.039	9.058	112	237 MM PREV	47.449	163	2.420	26	30
175 CASFAM	270.622	113	4.300	1.364	915	238 PREVUNISUL	47.441	201	1.186	1.763	103
176 RANDONPREV	269.413	72	10.621	16.364	163	239 MONGERAL	43.825	171	2.219	3.585	12
177 PREV PEPSICO	264.691	47	16.887	15.615	105	240 FUNCASAL	42.375	193	874	1.787	611
178 MARCOPREV	261.759	83	8.230	18.308	102	241 FUNPESP-JUD	39.962	196	1.405	1.405	nd
179 FIOPREV	261.728	136	3.888	5.060	284	242 SILIUS	34.941	241	25	295	326
180 VOITH PREV	259.199	174	2.047	3.058	118	243 FUTURA II	30.010	234	551	321	1
181 FAECES	257.771	186	1.078	2.271	849	244 PREVES	26.461	227	773	nd	nd
182 FASERN	255.530	204	783	148	453	245 UNIPREVI	25.496	250	5	34	23
183 PREVIP	254.669	154	2.832	5.456	145	246 OABPREV-NORDESTE	25.331	237	348	588	148
184 RBS PREV	246.236	109	5.372	3.100	122	247 SBOTPREV	24.088	nd	nd	nd	nd
185 SICCOB PREVI	245.023	20	37.770	28.356	12	248 ALEPEPREV	23.418	245	175	208	10
186 EATONPREV	233.106	125	4.763	6.517	170	249 CNBPREV	17.972	223	913	1.572	2
187 LILLY PREV	229.694	215	823	1.230	192	250 CAVA	13.037	177	1.483	2.309	590
188 SOMUPP	217.425	248	0	0	145	251 ANABBPREV	12.683	218	932	1.814	4
189 PREVIDEXXONMOBIL	212.697	192	1.461	2.230	80	252 RJPREV	12.000	229	757	0	0
190 TETRA PAK PREV	209.705	173	2.130	3.193	40	253 FUCAE	9.006	nd	nd	nd	nd
191 POUPEV	206.597	203	1.211	1.681	36	254 FUNDAÇÃO FECOMÉRCIO	5.557	239	444	827	0
192 CASANPREV	205.364	188	1.603	4.430	220	255 MAPPIN	4.158	148	3.463	2.895	35
193 SUPRE	202.162	225	481	1.434	386	256 SUL PREVIDÊNCIA	2.272	247	149	224	0
194 CAPOF	200.582	233	157	613	414	257 CIASPREV	1.996	146	3.657	0	0
195 KPMG PREV	199.711	119	4.981	7.448	52	258 ORIUS	1.709	249	nd	25	47
196 FUCAP	195.150	187	1.578	1.634	255	259 PREVCOM-MG	644	nd	nd	nd	nd
197 PREVICEL	186.957	219	809	1.098	121	260 ACIPREV	539	232	575	965	0
198 AVONPREV	183.313	97	6.413	635	133	261 FUNPADEPAR	430	nd	nd	nd	nd
199 CARBOPREV	182.493	212	837	1.256	187	262 FFMB	114	nd	nd	nd	nd
200 TEXPREV	180.117	227	623	881	150	263 EDS PREV	93	251	6	nd	nd
201 OABPREV-PR	179.533	65	12.032	19.700	51						

TOTAL ESTIMADO

Investimentos (R\$ mil)	693.304.298	Participantes Ativos*	2.542.055	Dependentes*	3.908.049	Assistidos*	735.569
-------------------------	-------------	-----------------------	-----------	--------------	-----------	-------------	---------

*Dezembro/14