

**DESTAQUES - OUTUBRO/15**

A rentabilidade estimada dos planos de Contribuição Definida registrou no acumulado até outubro/15, o maior percentual dentre os demais planos, com 9,29%, frente a 5,74% (Benefício Definido) e 7,93% (Contribuição Variável). O resultado da carteira consolidada dos Fundos de Pensão foi de 6,58% no acumulado ano, enquanto que a TMA/TJP ficou em 14,18%. A Renda Fixa, que representa 68,3% dos ativos, proporcionou retorno de 10,88% e a Renda Variável, com alocação de 21% dos recursos, registrou resultado negativo de 3,29% até outubro.

**MERCADO - OUTUBRO/15**

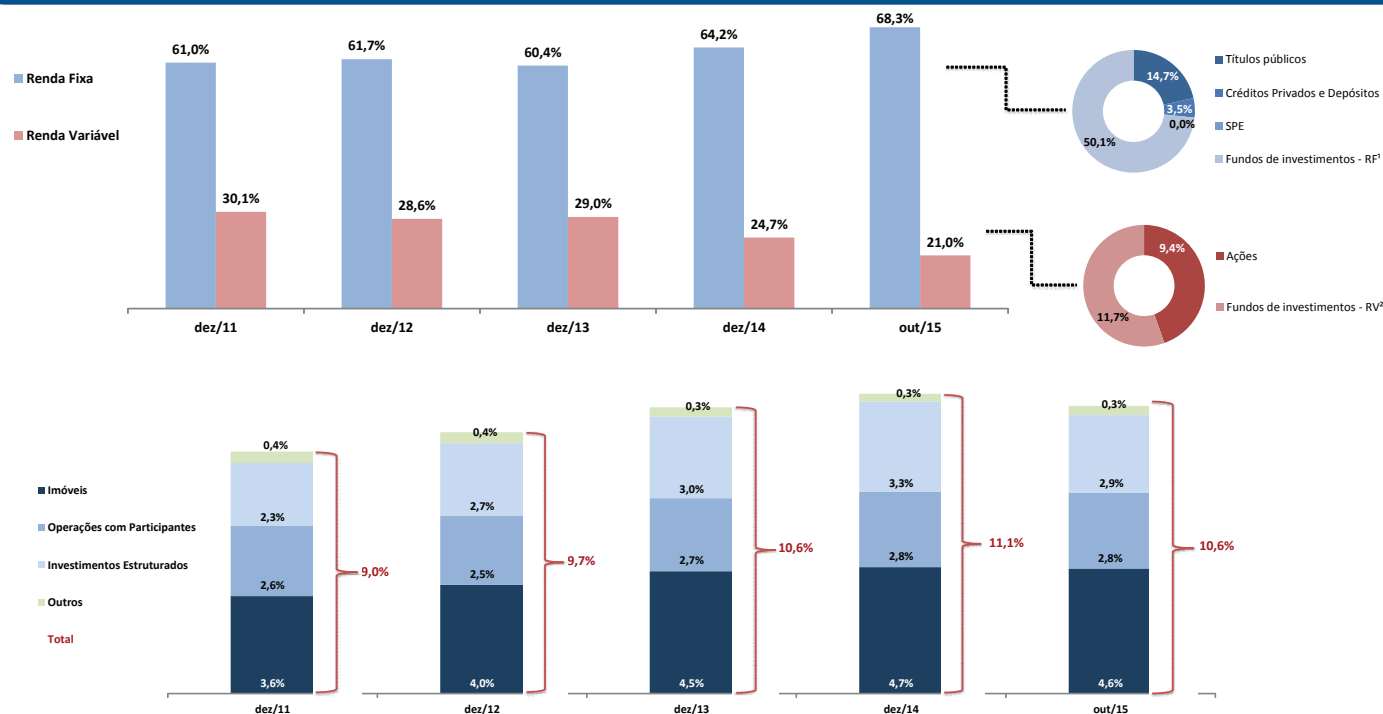
Outubro foi mais um mês de alta volatilidade na bolsa. Na primeira quinzena o Ibovespa ensaiou uma boa reação, mas no final do mês devolveu um pouco e fechou com alta de 1,80%, a primeira desde junho, movimento este sustentado em grande parte pelo exterior, onde os índices tiveram altas significativas. O dólar teve queda de 2,87% em outubro, as NTN's-B tiveram um pequeno fechamento de taxas e os prês-fixados não teve variações significativas. Este cenário contribuiu para que outubro tenha sido, provavelmente, o melhor mês em termos de desempenho para grande parte dos gestores.

**I. CARTEIRA CONSOLIDADA POR TIPO DE APLICAÇÃO**

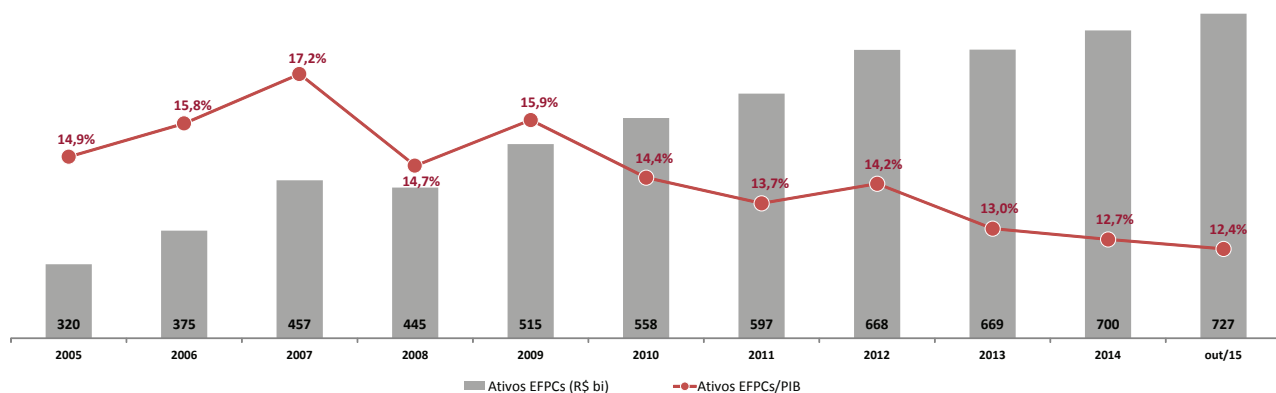
(R\$ milhões)

Discriminação	dez/08	%	dez/09	%	dez/10	%	dez/11	%	dez/12	%	dez/13	%	dez/14	%	out/15	%
<b>Renda Fixa</b>	<b>271.542</b>	<b>64,8%</b>	<b>291.627</b>	<b>59,3%</b>	<b>321.954</b>	<b>59,8%</b>	<b>349.957</b>	<b>61,0%</b>	<b>396.046</b>	<b>61,7%</b>	<b>386.773</b>	<b>60,4%</b>	<b>431.140</b>	<b>64,2%</b>	<b>475.570</b>	<b>68,3%</b>
Títulos públicos	79.988	19,1%	86.749	17,6%	91.922	17,1%	90.442	15,8%	98.639	15,4%	67.446	10,5%	83.351	12,4%	102.589	14,7%
Créditos Privados e Depósitos	14.079	3,4%	14.862	3,0%	24.211	4,5%	27.508	4,8%	32.619	5,1%	26.672	4,2%	27.099	4,0%	24.133	3,5%
SPE					119	0,0%	193	0,0%	213	0,0%	186	0,0%	160	0,0%	156	0,0%
Fundos de investimentos - RF <sup>1</sup>	177.475	42,3%	190.016	38,6%	205.703	38,2%	231.814	40,4%	264.575	41,2%	292.469	45,7%	320.530	47,7%	348.692	50,1%
<b>Renda Variável</b>	<b>117.306</b>	<b>28,0%</b>	<b>163.753</b>	<b>33,3%</b>	<b>174.902</b>	<b>32,5%</b>	<b>172.420</b>	<b>30,1%</b>	<b>183.621</b>	<b>28,6%</b>	<b>185.755</b>	<b>29,0%</b>	<b>166.267</b>	<b>24,7%</b>	<b>146.291</b>	<b>21,0%</b>
Ações	54.381	13,0%	82.800	16,8%	88.251	16,4%	80.407	14,0%	89.404	13,9%	84.213	13,2%	77.026	11,5%	65.206	9,4%
Fundos de investimentos - RV <sup>2</sup>	62.925	15,0%	80.952	16,4%	86.651	16,1%	92.013	16,0%	94.217	14,7%	101.542	15,9%	89.241	13,3%	81.086	11,7%
<b>Investimentos Estruturados</b>	<b>ND</b>	<b>ND</b>	<b>ND</b>	<b>ND</b>	<b>10.634</b>	<b>2,0%</b>	<b>13.347</b>	<b>2,3%</b>	<b>17.282</b>	<b>2,7%</b>	<b>19.355</b>	<b>3,0%</b>	<b>22.467</b>	<b>3,3%</b>	<b>20.037</b>	<b>2,9%</b>
Empresas Emergentes					241	0,0%	360	0,1%	359	0,1%	346	0,1%	304	0,0%	274	0,0%
Participações					9.466	1,8%	11.875	2,1%	15.016	2,3%	16.819	2,6%	19.546	2,9%	17.576	2,5%
Fundo Imobiliário <sup>3</sup>					927	0,2%	1.112	0,2%	1.908	0,3%	2.191	0,3%	2.617	0,4%	2.188	0,3%
<b>Imóveis</b>	<b>12.915</b>	<b>3,1%</b>	<b>14.652</b>	<b>3,0%</b>	<b>16.197</b>	<b>3,0%</b>	<b>20.685</b>	<b>3,6%</b>	<b>25.811</b>	<b>4,0%</b>	<b>28.988</b>	<b>4,5%</b>	<b>31.450</b>	<b>4,7%</b>	<b>32.194</b>	<b>4,6%</b>
<b>Operações com participantes</b>	<b>10.692</b>	<b>2,6%</b>	<b>11.909</b>	<b>2,4%</b>	<b>13.412</b>	<b>2,5%</b>	<b>14.909</b>	<b>2,6%</b>	<b>16.352</b>	<b>2,5%</b>	<b>17.291</b>	<b>2,7%</b>	<b>18.705</b>	<b>2,8%</b>	<b>19.455</b>	<b>2,8%</b>
Empréstimo a Participantes	8.510	2,0%	9.872	2,0%	11.468	2,1%	12.995	2,3%	14.593	2,3%	15.685	2,4%	17.217	2,6%	17.980	2,6%
Financiamento imobiliário	2.182	0,5%	2.037	0,4%	1.944	0,4%	1.914	0,3%	1.760	0,3%	1.606	0,3%	1.488	0,2%	1.474	0,2%
<b>Outros<sup>4</sup></b>	<b>6.774</b>	<b>1,6%</b>	<b>10.192</b>	<b>2,1%</b>	<b>1.317</b>	<b>0,2%</b>	<b>2.411</b>	<b>0,4%</b>	<b>2.613</b>	<b>0,4%</b>	<b>2.165</b>	<b>0,3%</b>	<b>1.901</b>	<b>0,3%</b>	<b>2.386</b>	<b>0,3%</b>
<b>Total</b>	<b>419.229</b>	<b>100%</b>	<b>492.134</b>	<b>100%</b>	<b>538.417</b>	<b>100,0%</b>	<b>573.729</b>	<b>100,0%</b>	<b>641.725</b>	<b>100,0%</b>	<b>640.328</b>	<b>100,0%</b>	<b>672.054</b>	<b>100,0%</b>	<b>695.933</b>	<b>100,0%</b>

Notas: <sup>1</sup> Inclui Curto Prazo, Referenciado, Renda Fixa, Multimercado, Cambial e FIDC; <sup>2</sup> Inclui Ações e Índice de Mercado; <sup>3</sup> Até 2009 consolidado no grupo Imóveis; <sup>4</sup> Inclui Dívida Externa, Ações - Companhias Abertas - Exterior, Outros Realizáveis, Derivativos, Outros.

**II. EVOLUÇÃO DOS ATIVOS POR TIPO DE INVESTIMENTO**


### III. EVOLUÇÃO DOS ATIVOS\* X PERCENTUAL DO PIB

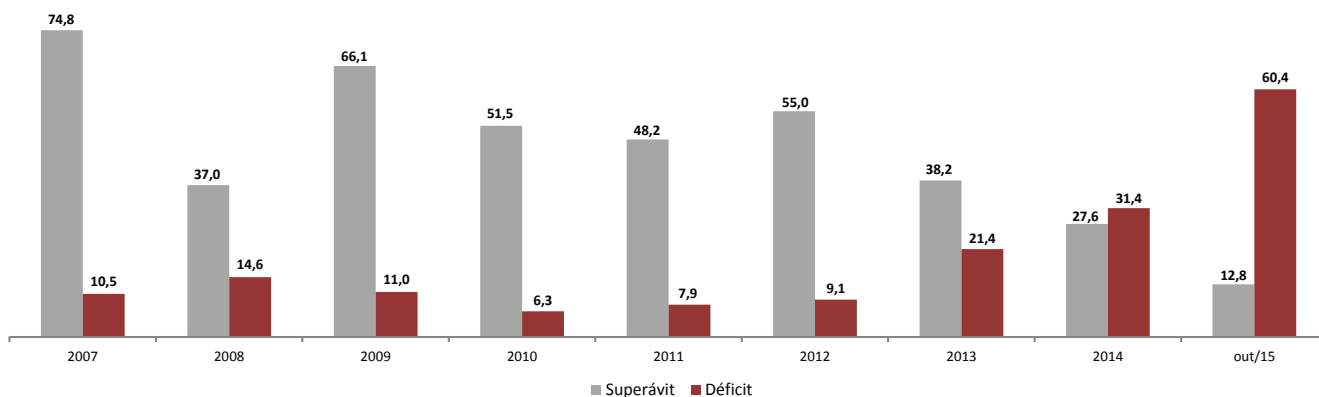


Fonte: IBGE/ABRAPP  
O ativo representa o disponível + realizável + permanente  
PIB referente ao IV trim. 2014 e I, II e III trim. 2015  
\* Valor estimado

Obs.: Dados do PIB de 2010 à 2014 foram atualizados seguindo os novos valores divulgados pelo IBGE.

### IV. EVOLUÇÃO DO SUPERÁVIT E DÉFICIT DAS EFPCs

(R\$ bilhões)



### V. COMPARATIVO REGIONAL

Regional*	Quantidade de Entidades**	%	Investimento (R\$ milhões)	%	Participantes Ativos	%	Dependentes	%	Assistidos	%
Centro-Norte	38	12,2%	114.884	16,5%	465.758	18,3%	883.247	22,6%	118.705	16,1%
Leste	18	5,8%	28.587	4,1%	93.432	3,7%	131.473	3,4%	47.481	6,5%
Nordeste	26	8,3%	19.094	2,7%	33.257	1,3%	91.903	2,4%	34.353	4,7%
Sudeste	57	18,3%	328.541	47,2%	538.630	21,2%	1.332.738	34,1%	304.984	41,5%
Sudoeste	119	38,1%	158.524	22,8%	1.133.953	44,6%	1.081.976	27,7%	171.261	23,3%
Sul	54	17,3%	46.304	6,7%	277.025	10,9%	386.712	9,9%	58.785	8,0%
<b>Total</b>	<b>312</b>	<b>100,0%</b>	<b>695.933</b>	<b>100,0%</b>	<b>2.542.055</b>	<b>100,0%</b>	<b>3.908.049</b>	<b>100,0%</b>	<b>735.569</b>	<b>100,0%</b>

\* Composição Regional: Centro-Norte - RO, AM, RR, AP, GO, DF, AC, MA, MT, MS, PA, PI e TO. Leste - MG. Nordeste - AL, BA, CE, PB, PE, RN e SE. Sudeste - RJ e ES. Sudoeste - SP. Sul - PR, SC e RS.

\*\* Fonte: PREVIC Estatística Trimestral - jun/15

### VI. COMPARATIVO POR TIPO DE PATROCÍNIO

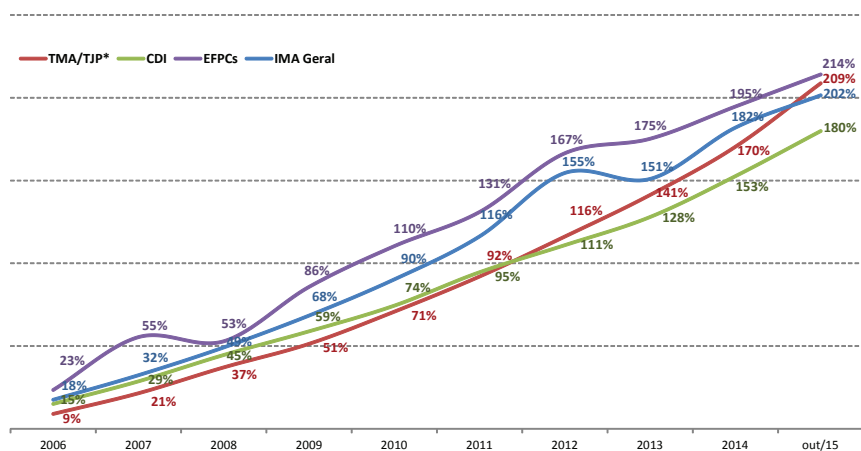
Regional	Quantidade de Entidades*	%	Investimento (R\$ milhões)	%	Participantes Ativos	%	Dependentes	%	Assistidos	%
Instituidor**	20	6,4%	4.259	0,6%	190.774	7,5%	296.517	7,6%	1.221	0,2%
Privado	205	65,7%	261.998	37,6%	1.554.856	61,2%	1.893.354	48,4%	315.424	42,9%
Público	87	27,9%	429.675	61,7%	796.425	31,3%	1.718.178	44,0%	418.924	57,0%
<b>Total</b>	<b>312</b>	<b>100,0%</b>	<b>695.933</b>	<b>100,0%</b>	<b>2.542.055</b>	<b>100,0%</b>	<b>3.908.049</b>	<b>100,0%</b>	<b>735.569</b>	<b>100,0%</b>

\* Fonte: PREVIC Estatística Trimestral - jun/15

\*\* As informações de investimento e população se referem também a outros planos de benefício instituídos existentes em Entidades Multipatrocinadas

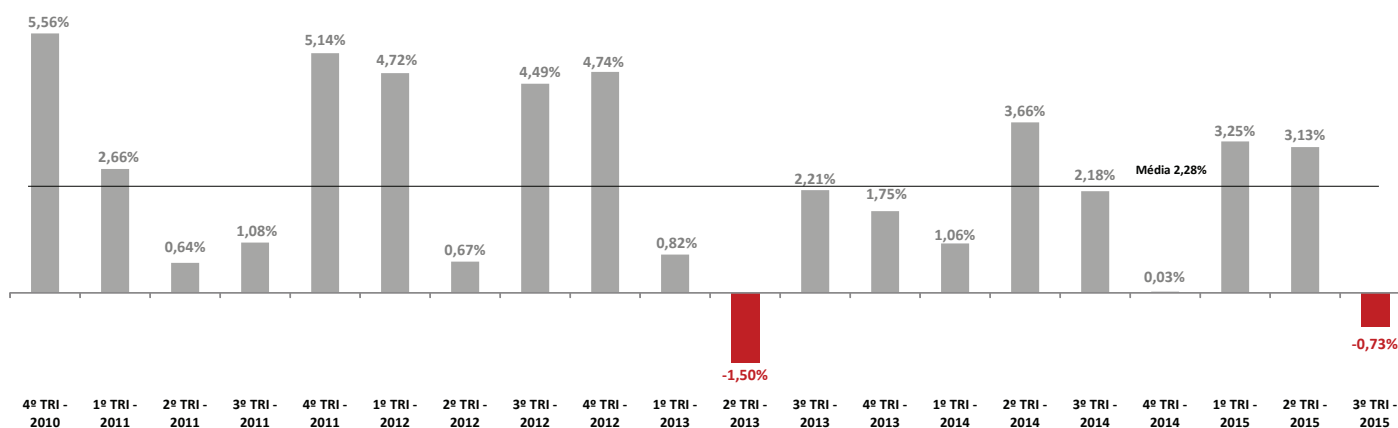
## VII. RENTABILIDADE ESTIMADA

Período	TMA/TJP*	CDI	IMA Geral	IBOVESPA	EFPCs
2006	8,98%	15,03%	17,53%	32,93%	23,45%
2007	11,47%	11,87%	12,63%	43,65%	25,88%
2008	12,87%	12,38%	12,69%	-41,22%	-1,62%
2009	10,36%	9,88%	12,90%	82,66%	21,50%
2010	12,85%	9,77%	12,98%	1,04%	13,26%
2011	12,44%	11,58%	13,65%	-18,11%	9,80%
2012	12,57%	8,40%	17,73%	7,40%	15,37%
2013	11,63%	8,06%	-1,42%	-15,50%	3,28%
2014	12,07%	10,82%	12,36%	-2,91%	7,07%
out/15	1,23%	1,11%	1,60%	1,80%	0,82%
2015	14,18%	10,79%	6,93%	-8,28%	6,58%
<b>Acumulado</b>	<b>208,77%</b>	<b>179,90%</b>	<b>201,52%</b>	<b>37,10%</b>	<b>214,11%</b>
<b>Acumulado anualizado</b>	<b>12,15%</b>	<b>11,03%</b>	<b>11,88%</b>	<b>3,26%</b>	<b>12,34%</b>



\* TMA - Taxa Máxima Atuarial (até dez/2014) - de acordo com as premissas previstas na Resolução CNPC nº 9 de 29/11/2012.  
TJP - Taxa de Juros Padrão (INPC + limite superior de 5,65% a.a. considerando 10 anos - de acordo com a IN nº 19/2014 e Portaria PREVIC nº 197 de 14/04/2015)  
Fonte: ABRAPP / BACEN / IPEADATA

## VIII. RENTABILIDADE TRIMESTRAL DAS EFPCs - CONSOLIDADO

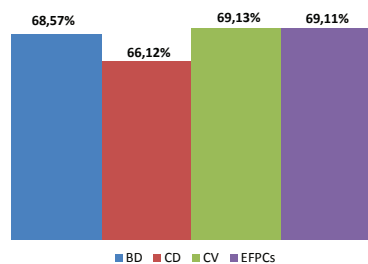


## IX. ALOCAÇÃO DA CARTEIRA CONSOLIDADA POR TIPO DE PLANO\*

Segmento	Benefício Definido			Contribuição Definida			Contribuição Variável		
	R\$ milhões	% Modalidade	% Segmento	R\$ milhões	% Modalidade	% Segmento	R\$ milhões	% Modalidade	% Segmento
Renda Fixa	283.835	60,3%	61,1%	64.221	90,9%	13,8%	116.202	81,6%	25,0%
Renda Variável	128.037	27,2%	87,8%	4.411	6,2%	3,0%	13.374	9,4%	9,2%
Investimentos Estruturados	15.214	3,2%	76,1%	548	0,8%	2,7%	4.223	3,0%	21,1%
Imóveis	28.759	6,1%	89,6%	409	0,6%	1,3%	2.929	2,1%	9,1%
Operações Com Participantes	13.350	2,8%	68,6%	814	1,2%	4,2%	5.290	3,7%	27,2%
Outros	1.659	0,4%	70,5%	260	0,4%	11,0%	435	0,3%	18,5%
<b>Total</b>	<b>470.854</b>	<b>100,0%</b>	<b>68,8%</b>	<b>70.663</b>	<b>100,0%</b>	<b>10,3%</b>	<b>142.453</b>	<b>100,0%</b>	<b>20,8%</b>

\* São considerados os investimentos dos Planos Previdenciais.

## X. RENTABILIDADE ESTIMADA POR TIPO DE PLANO

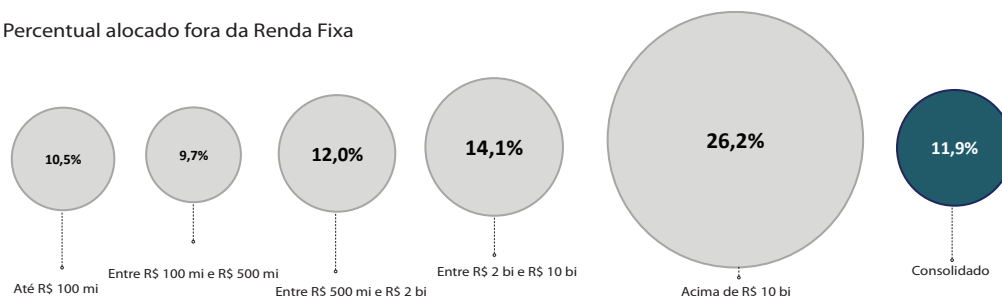


Período	Benefício Definido	Contribuição Definida	Contribuição Variável	EFPCs
2010	13,79%	9,76%	11,67%	13,26%
2011	10,04%	8,62%	9,96%	9,80%
2012	15,38%	14,90%	15,56%	15,37%
2013	3,96%	0,66%	1,52%	3,28%
2014	6,15%	10,22%	8,78%	7,07%
out/15	0,65%	1,41%	1,05%	0,82%
2015	5,74%	9,29%	7,93%	6,58%
<b>Acumulado</b>	<b>68,57%</b>	<b>66,12%</b>	<b>69,13%</b>	<b>69,11%</b>

## XI. ALOCAÇÃO MÉDIA (ARITMÉTICA) POR FAIXA DE PATRIMÔNIO

PATRIMÔNIO	Qtde. de EFPCs	Renda Fixa	Renda Variável	Investimentos Estruturados	Imóveis	Operações com Participantes	Outros
Até R\$ 100 mi	39	89,5%	5,1%	0,2%	1,6%	0,6%	3,0%
Entre R\$ 100 mi e R\$ 500 mi	93	90,3%	5,7%	0,4%	1,8%	1,1%	0,7%
Entre R\$ 500 mi e R\$ 2 bi	77	88,0%	5,6%	1,6%	2,6%	1,6%	0,6%
Entre R\$ 2 bi e R\$ 10 bi	43	85,9%	6,7%	2,6%	2,3%	1,7%	0,7%
Acima de R\$ 10 bi	10	73,8%	14,9%	3,0%	5,1%	3,0%	0,2%
Consolidado	262	88,1%	6,1%	1,2%	2,2%	1,3%	1,0%

Percentual alocado fora da Renda Fixa



## XII. RANKING DOS 15 MAIORES PLANOS\*

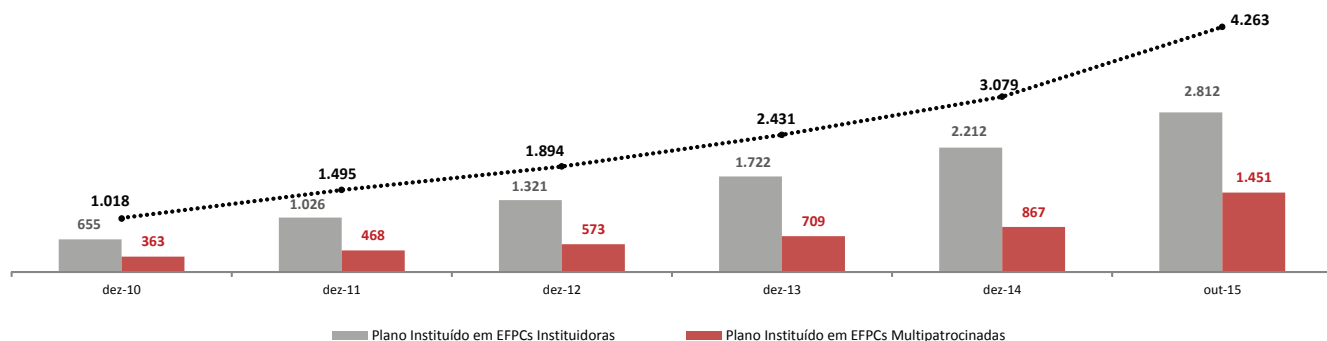
BENEFÍCIO DEFINIDO						CONTRIBUIÇÃO DEFINIDA					
	Nome do Plano	Fundo de Pensão	Investimentos (R\$ mil)	Partic. Ativos	Assistidos		Nome do Plano	Fundo de Pensão	Investimentos (R\$ mil)	Partic. Ativos	Assistidos
1	PB1	PREVI	157.842.590	23.981	92.122	1	PLANO ITAUBANCO CD	ITAUBANCO	8.552.587	17.870	3.367
2	PLANO PETROS DO SIST. PETROBRÁS	PETROS	50.655.376	23.329	54.613	2	IBM - CD	FUNDAÇÃO IBM	3.196.360	12.486	851
3	REG/REPLAN	FUNCEF	47.055.476	28.823	34.887	3	VISÃO TELEFÔNICA	VISÃO PREV	2.970.779	6.055	4.259
4	PLANO BD	REAL GRANDEZA	11.301.232	1.709	8.297	4	PLANO CD GERDAU	GERDAU	2.696.926	19.698	1.498
5	PLANO BD	VALIA	10.907.793	12	17.012	5	PLANO DE APOS.SANTANDERPREVI	SANTANDERPREVI	2.540.308	41.550	826
6	PBS-A	SISTEL	9.734.569	0	23.730	6	CEEEPREV	ELETROCEEE	2.313.909	3.793	2.711
7	PBB	FAPES	8.734.332	3.103	2.088	7	PLANO	ODEPREV	2.287.060	18.499	151
8	PSAP/ELETROPAULO	FUNCESP	7.492.634	4.548	12.469	8	PAI-CD	FUNDAÇÃO ITAÚSA	2.015.718	9.138	387
9	PLANO DE APOS. COMPLEMENTAR	ITAUBANCO	6.508.503	4.126	4.262	9	1-B	PREVINORTE	1.930.743	3.110	611
10	PBB	CENTRUS	5.839.977	0	1.450	10	PLANO DE APOSENTADORIA	UNILEVERPREV	1.761.774	14.068	614
11	PLANO A - PLANO SALD. BENEF.	FORLUZ	5.679.405	615	11.045	11	EMBRAER PREV	EMBRAER PREV	1.758.423	17.074	430
12	PLANO V	BANESPREV	5.579.650	4	12.751	12	PRECAVER	QUANTA - PREVIDÊNCIA	1.310.713	39.557	48
13	PBD	POSTALIS	5.171.157	610	23.010	13	CD ELETROBRÁS	ELETROS	1.309.707	1.302	408
14	PLANOS I E II	FUND. COPEL	4.982.999	46	4.581	14	VOTORANTIM PREV	FUNSEJEM	1.264.311	29.365	777
15	PLANO BANESPREV II	BANESPREV	4.941.537	1.738	9.304	15	PMBP N° 1	FAELBA	1.011.152	2.865	1.223

CONTRIBUIÇÃO VARIÁVEL						INSTITUÍDOS					
	Nome do Plano	Fundo de Pensão	Investimentos (R\$ mil)	Partic. Ativos	Assistidos		Nome do Plano	Fundo de Pensão	Investimentos (R\$ mil)	Partic. Ativos	Assistidos
1	PLANO PETROS 2	PETROS	10.903.959	48.383	3.290	1	PRECAVER	QUANTA - PREVIDÊNCIA	1.310.713	39.557	48
2	NOVO PLANO	FUNCEF	8.699.384	89.127	3.900	2	UNIMED-BH	UNI+PREV MULTIP.	480.220	5.120	9
3	B	FORLUZ	7.535.526	8.338	4.612	3	ANAPARPREV	PETROS	449.512	2.971	392
4	PB2	PREVI	6.486.147	74.342	796	4	OABPREV-SP	OABPREV-SP	397.208	35.224	94
5	PLANO VALE MAIS	VALIA	5.948.019	65.190	4.427	5	SICOOB MULTI INSTITUÍDO	SICOOB PREVI	210.276	38.403	12
6	TELEMARPREV	FATLÂNTICO	4.255.354	12.068	7.260	6	PBPA	OABPREV-PR	182.228	12.032	51
7	PPCPFL	FUNCESP	4.013.696	3.235	6.359	7	RJPREV	OABPREV-RJ	131.617	4.926	136
8	PCV I	TELOS	3.740.840	6.690	3.313	8	PLANO ACRICEL DE APOSENT.	HSBC INSTITUIDOR	128.914	61	148
9	PLANO DE APOS. PREVI-GM	PREVI-GM	3.311.802	23.275	3.029	9	PBPA	OABPREV-MG	106.183	7.775	28
10	POSTALPREV	POSTALIS	3.270.221	116.447	3.129	10	PLANJUS	JUSPREV	105.377	2.354	3
11	PLANO III	FUND. COPEL	2.855.757	10.032	3.378	11	PBPA	OABPREV-SC	101.586	6.621	53
12	PS-II	SERPROS	2.829.998	8.056	461	12	PLANO II	MÚTUOPREV	69.636	nd	nd
13	PACV	INFRAPREV	2.739.471	11.432	2.742	13	ADV-PREV	OABPREV-GO	60.325	4.913	23
14	TCSPREV	FATLÂNTICO	2.314.802	1.314	1.757	14	COOPERADO	UNI+PREV MULTIP.	53.975	1.167	1
15	MISTO	CELOS	2.224.089	3.730	2.520	15	PBPA	OABPREV-RS	50.736	5.134	30

\* Dados de investimentos referentes a out/15 e de população referentes a dez/14.

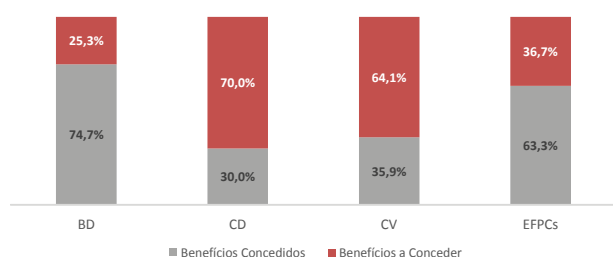
### XIII. EVOLUÇÃO DOS ATIVOS DOS PLANOS INSTITUÍDOS\*



O ativo representa o disponível + realizável + permanente  
\* Valor em R\$ milhões

### XIV. PASSIVO ATUARIAL

Percentual das Provisões Matemáticas



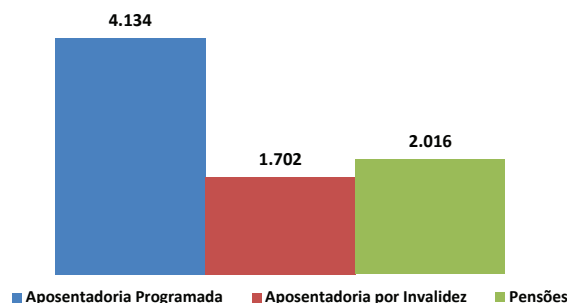
Percentual das EFPCs e Planos de acordo com o percentual da Provisão Matemática de Benefícios Concedidos

Tipo	Qtde. EFPCs/Planos	Até 25%	Entre 25% e 50%	Entre 50% e 75%	Entre 75% e 100%
BD	276	6,5%	15,9%	22,1%	55,4%
CD	367	77,4%	13,9%	5,7%	3,0%
CV	305	48,2%	32,1%	15,1%	4,6%
EFPCs	258	27,1%	33,7%	25,2%	14,0%

### XV. DEMONSTRATIVO DE BENEFÍCIOS

Tipo	Valor (R\$ mil) <sup>1</sup>	Valor Médio Mensal <sup>2</sup> (R\$)
Aposentadoria Programada	26.536.611	4.134
Aposentadoria por Invalidez	1.192.263	1.702
Pensões	3.954.310	2.016

Nota: O valor dos Benefícios pagos, quando também considerados os Auxílios - Prestação Continuada, Pecúlios e Outros benefícios de Prestação Continuada é de R\$ 33,5 bi.

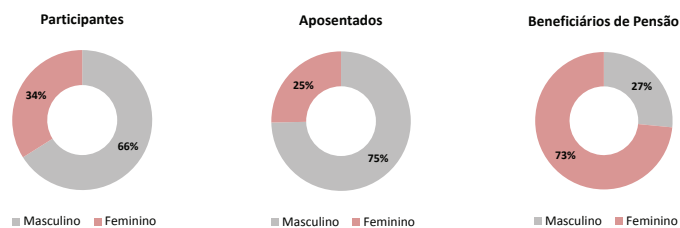


<sup>1</sup> Valor acumulado até dezembro de 2014.  
<sup>2</sup> Média dos valores acumulados até dezembro de 2014 (R\$).

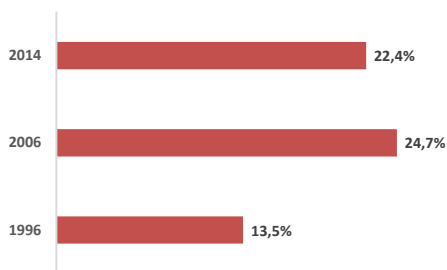
### XVI. ESTATÍSTICAS DE POPULAÇÃO\*

Faixa Etária	Participantes		Aposentados		Beneficiários de Pensão	
	Masculino	Feminino	Masculino	Feminino	Masculino	Feminino
Até 24 anos	5,9%	3,7%	0,1%	0,1%	3,2%	3,3%
De 25 a 34 anos	20,4%	11,8%	0,1%	0,1%	1,1%	1,8%
De 35 a 54 anos	31,9%	14,4%	10,0%	3,8%	5,0%	13,0%
De 55 a 64 anos	5,8%	2,6%	30,2%	13,7%	5,0%	18,0%
De 65 a 74 anos	1,3%	0,9%	23,5%	5,5%	5,5%	19,2%
De 75 a 84 anos	0,5%	0,4%	8,9%	1,6%	4,7%	13,1%
Mais de 85 anos	0,2%	0,1%	1,8%	0,4%	2,0%	5,1%
Total	66,1%	33,9%	74,7%	25,3%	26,5%	73,5%

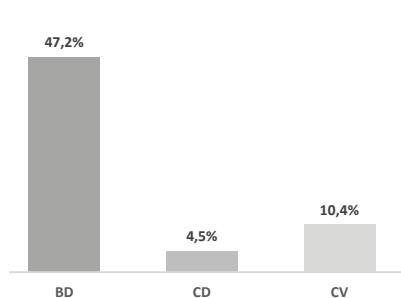
\*Dados de 2014 / Amostra com 246 entidades e população de mais de 3,2 milhões de pessoas



Evolução da Maturidade Populacional\* - EFPCs



Maturidade Populacional por Tipo de Plano



Percentual das EFPCs e Planos de acordo com a Maturidade Populacional

Tipo	Qtde. EFPCs/Planos	Até 25%	Entre 25% e 50%	Entre 50% e 75%	Entre 75% e 100%
BD	288	23%	11%	19%	46%
CD	360	91%	7%	1%	1%
CV	313	84%	10%	3%	3%
EFPCs	266	62%	20%	11%	7%

\*Divisão dos assistidos (aposentados e beneficiários de pensão) pela soma de participantes e assistidos

FUNDOS DE PENSÃO	INVESTIMENTO (R\$ mil)	CLASSIFICAÇÃO PARTIC. ATIVOS+ASSISTIDOS	PARTIC. ATIVOS*	DEPENDENTES* ASSISTIDOS*
1	PREVI	165.336.015	1	100.485 248.993 92.918
2	PETROS	66.194.876	2	96.747 338.766 64.744
3	FUNCEF	57.368.300	4	100.381 183.043 39.445
4	FUNCESP	23.094.781	14	15.534 52.641 30.964
5	FUND. ITAÚ UNIBANCO	21.733.759	11	39.397 2.698 13.587
6	VALIA	19.143.022	5	80.200 312.251 21.882
7	SISTEL	15.429.668	31	1.962 44.875 24.264
8	FORLUZ	13.246.292	37	8.702 32.780 13.191
9	BANESPREV	12.660.269	29	2.751 22.022 23.762
10	REAL GRANDEZA	12.005.686	62	4.249 20.061 8.396
11	FUNDAÇÃO ATLÂNTICO	9.435.686	27	13.905 50.757 14.812
12	FAPES	8.905.185	114	3.103 6.848 2.088
13	POSTALIS	8.505.913	3	117.057 270.902 26.139
14	FUNDAÇÃO COPEL	7.912.615	45	10.078 6.859 7.959
15	PREVIDÊNCIA USIMINAS	7.532.142	19	20.489 58.470 20.177
16	CENTRUS	6.605.349	178	411 1.536 1.639
17	TELOS	6.595.085	57	6.695 24.739 6.737
18	HSBC FUNDO DE PENSÃO	6.006.309	6	70.683 2 7.136
19	FACHESF	5.326.765	52	4.973 14.919 9.541
20	ELETROCEEE	5.134.906	50	6.851 14.410 8.803
21	ECONOMUS	5.050.591	41	12.126 19.561 6.892
22	VISÃO PREV	5.025.529	43	13.160 14.881 5.633
23	CERES	4.788.127	42	12.638 33.905 6.229
24	SERPROS	4.759.615	51	10.914 25.868 3.782
25	CBS PREVIDÊNCIA	4.493.731	23	20.013 36.894 14.310
26	FUNBEP	4.195.934	98	1.192 7.520 5.285
27	BB PREVIDÊNCIA	4.064.098	7	70.801 64.631 1.933
28	FUNDAÇÃO IBM	3.941.454	56	12.509 15.362 974
29	CAPEF	3.652.165	66	6.742 20.278 4.730
30	MULTIPREV	3.600.631	17	40.447 61.022 1.369
31	ELETROS	3.561.564	106	3.292 7.357 2.257
32	FUNDAÇÃO BANRISUL	3.540.428	40	12.521 nd 6.561
33	GERDAU PREVIDÊNCIA	3.484.271	34	20.494 26.639 2.267
34	PREVI-GM	3.315.216	30	23.248 8.228 3.027
35	BRASLIGHT	2.997.508	74	4.374 12.783 5.702
36	BRF PREVIDÊNCIA	2.980.126	21	30.623 13.791 5.678
37	FIBRA	2.961.474	153	1.429 3.901 1.586
38	INFRAPREV	2.898.964	54	11.536 16.826 2.912
39	PREVINORTE	2.820.092	91	5.611 7.158 1.528
40	PSS	2.664.685	95	2.641 4.388 3.977
41	CELOS	2.552.148	78	4.187 8.474 4.769
42	SANTANDERPREVI	2.544.483	16	41.550 893 826
43	FUNDAÇÃO LIBERTAS	2.531.600	36	18.792 2.915 3.386
44	ELOS	2.482.842	130	1.501 5.372 3.003
45	UNILEVERPREV	2.465.098	49	14.365 1.207 1.335
46	VWPP	2.401.472	13	46.503 58.998 1.963
47	FUNSSSEST	2.375.989	82	6.098 0 2.456
48	CITIPREVI	2.329.473	67	10.426 0 916
49	ODEBRECHT PREVIDÊNCIA	2.290.978	44	18.499 nd 151
50	FUNDAÇÃO ITAUSA	2.256.637	73	9.244 14.787 918
51	GEAPREVIDÊNCIA	2.154.262	9	60.103 145.553 nd
52	MULTIPENSIONIS	2.121.504	10	56.521 85.100 1.341
53	NUCLEOS	2.019.867	127	3.634 6.172 1.130
54	FUNDAÇÃO REFER	1.977.671	24	4.550 42.540 28.544
55	SABESPREV	1.939.394	38	13.876 39.321 7.134
56	PREVIRB	1.885.989	175	491 1.845 1.597
57	ICATUFMP	1.875.938	15	43.268 37.124 1.825
58	ITAÚ FUNDO MULTI	1.874.807	nd	nd nd nd
59	FUNEPP	1.865.108	28	27.387 19.194 5
60	REGIUS	1.796.753	129	3.715 7.271 954
61	METRUS	1.765.760	63	9.674 19.358 2.572
62	EMBRAER PREV	1.760.721	46	17.074 9.607 430
63	PRECE	1.718.214	64	4.455 12.391 7.630
64	MÚLTIPLA	1.698.042	33	23.123 18.221 666
65	INSTITUTO AMBEV	1.636.107	93	4.984 942 1.850
66	BANDEPREV	1.618.144	176	290 1.922 1.796
67	FAELBA	1.553.330	116	2.871 10.070 2.200
68	JOHNSON & JOHNSON	1.444.968	88	6.602 6.899 848
69	PREVDOW	1.443.033	132	3.749 5.621 558

FUNDOS DE PENSÃO	INVESTIMENTO (R\$ mil)	CLASSIFICAÇÃO PARTIC. ATIVOS+ASSISTIDOS	PARTIC. ATIVOS*	DEPENDENTES* ASSISTIDOS*
70	PREVIBAYER	1.406.943	96	5.003 17.488 1.609
71	ENERPREV	1.391.351	nd	nd nd nd
72	FUNDAÇÃO PROMON	1.360.793	162	2.011 5.500 681
73	QUANTA - PREVIDÊNCIA	1.353.706	18	40.862 69.172 57
74	FUNSEJEM	1.339.999	25	29.616 9.456 894
75	PREVI-SIEMENS	1.312.214	70	9.572 15.093 1.293
76	BANESSES	1.233.839	137	2.141 5.966 1.993
77	FASC	1.200.183	84	7.560 1.090 681
78	FACEB	1.191.857	165	1.041 3.683 1.371
79	SANPREV	1.184.697	134	3.746 5.525 518
80	PRHOSPER	1.173.154	126	3.244 2.467 1.560
81	FUSAN	1.136.478	76	7.303 14.206 2.427
82	FUNDAÇÃO CORSAN	1.132.823	81	5.463 10.917 3.270
83	PREVI-ERICSSON	1.093.299	120	4.169 4.495 837
84	FAELCE	1.084.630	147	1.207 4.100 2.340
85	FIPECQ	1.059.644	166	2.031 4.859 348
86	PREVIG	1.041.515	161	2.124 2.119 620
87	HP PREV	1.039.400	122	4.737 11.546 240
88	FORD	1.038.247	58	12.625 20 698
89	BASF	1.014.907	143	3.283 10.647 461
90	ACEPREV	1.002.670	140	2.538 5.218 1.314
91	SÃO BERNARDO	975.905	53	13.061 8.293 1.430
92	SÃO RAFAEL	964.850	168	1.665 2.929 684
93	CIBRIUS	948.504	155	1.637 4.310 1.322
94	BRASILETROS	939.094	142	1.192 3.350 2.597
95	PREVISC	913.677	60	11.997 16.841 1.134
96	BASES	893.162	172	814 1.827 1.390
97	GEBSA-PREV	889.690	87	7.554 11.345 227
98	PREVI NOVARTIS	883.906	144	3.219 86 500
99	PREVUNIÃO	882.660	104	4.901 8.356 759
100	PREVDATA	881.741	128	3.191 7.492 1.502
101	ECOS	849.013	225	117 975 738
102	DESBAN	795.283	220	374 1.099 547
103	CARGILLPREV	793.914	80	8.717 13.086 169
104	FUNDAMBRA	786.713	55	13.184 223 714
105	ABRILPREV	777.113	90	6.828 8.458 388
106	ISBRE	767.886	223	494 1.131 388
107	SYNGENTA PREVI	749.578	158	2.642 4.623 232
108	CELPOS	728.177	118	1.665 4.585 3.391
109	AGROS	724.018	101	5.106 7.642 780
110	WEG	718.976	35	21.920 14.440 371
111	FUNDIÁGUA	709.753	110	3.881 8.898 1.450
112	DUPREV	683.286	152	2.784 431 255
113	PREV SAN	664.535	135	2.575 10.608 1.633
114	PLANEJAR	658.268	133	3.929 5.895 370
115	MBPREV	656.652	61	11.886 2.299 781
116	CYAMPREV	650.603	32	23.864 31.654 107
117	IAJA	642.078	99	5.268 9.383 970
118	PREVHAB	640.526	210	456 601 617
119	FASCEMAR	613.799	185	1.192 4.350 754
120	ELETRA	612.380	156	1.702 3.800 1.251
121	SERGUS	601.991	197	1.019 1.620 373
122	COMPESAPREV	601.677	121	2.733 5.358 2.254
123	UNI+PREV MULTIPAT.	575.477	nd	nd nd nd
124	COMSHELL	569.275	169	1.806 3.009 461
125	SEBRAE PREVIDÊNCIA	548.068	89	7.150 6.640 127
126	FUND. SÃO FRANCISCO	546.888	182	1.089 1.901 881
127	ULTRAPREV	541.766	77	9.458 2.763 170
128	PREVICAT	526.674	nd	nd nd nd
129	PREVEME	520.463	150	2.865 3.584 512
130	FACEAL	509.577	189	998 0 698
131	PREVIPLAN	499.031	160	2.322 5.464 448
132	REDEPREV	489.833	92	6.032 14.730 1.094
133	CAPAF	453.715	131	2.310 3.762 2.074
134	PREVICROKE	453.001	213	851 39 167
135	FABASA	451.674	112	4.729 15.735 550
136	VIKINGPREV	437.274	111	5.114 78 196
137	MAIS VIDA PREVIDÊNCIA	435.753	194	1.386 2.078 76
138	MENDESPREV	427.544	221	526 1.224 392

FUNDOS DE PENSÃO	INVESTIMENTO (R\$ mil)	CLASSIFICAÇÃO PARTIC. ATIVOS+ASSISTIDOS	PARTIC. ATIVOS*	DEPENDENTES* ASSISTIDOS*	FUNDOS DE PENSÃO	INVESTIMENTO (R\$ mil)	CLASSIFICAÇÃO PARTIC. ATIVOS+ASSISTIDOS	PARTIC. ATIVOS*	DEPENDENTES* ASSISTIDOS*				
139	INDUSPREVI	412.976	138	3.500	4.272	534	201	RAIZPREV	183.117	39	19.283	12.865	5
140	OABPREV-SP	410.414	22	35.224	57.965	94	202	TEXPREV	181.718	226	623	881	150
141	HSBC INSTITUIDOR	409.919	149	3.170	13	258	203	MERCAPREV	168.371	195	1.387	2.071	73
142	PREVIM-MICHELIN	409.445	123	4.875	56	91	204	PREVEME II	167.611	139	3.874	6.791	37
143	BUNGEPREV	404.659	68	10.847	15.757	277	205	MAUÁ PREV	163.562	159	2.702	4.052	109
144	DERMINAS	398.710	69	6.853	0	4.015	206	ROCHEPREV	156.914	199	1.237	1.600	58
145	GOODYEAR	393.533	107	5.116	7.673	431	207	PREVIHONDA	153.620	59	13.109	19.664	63
146	GASIOUS	384.140	207	65	841	1.084	208	FAÇOPAC	140.653	181	1.902	2.237	121
147	FGV-PREVI	382.359	170	2.138	2.343	126	209	BOTICÁRIO PREV	134.245	108	5.475	7.632	26
148	SUPREV	379.194	103	4.487	4.185	1.216	210	ALPHA	133.997	205	1.032	2.190	192
149	PORTOPREV	377.486	105	5.466	721	106	211	OABPREV-RJ	132.212	117	4.926	8.306	136
150	FAPERS	370.837	164	1.702	3.692	741	212	CAGEPREV	125.002	200	1.248	1.670	42
151	FUTURA	369.029	234	160	201	366	213	SIAS	118.829	79	8.028	7.938	891
152	UNISYS PREVI	365.791	215	948	2	44	214	FUNDAÇÃO GAROTO	117.062	145	3.484	8.540	201
153	CAPESESP	363.942	12	49.274	28.599	684	215	PREVBEP	112.880	243	52	148	136
154	FUNDAÇÃO ENERSUL	359.064	219	552	1.098	374	216	FAPECE	112.445	237	290	nd	155
155	SEGURIDADE	357.983	179	1.710	511	336	217	FUMPRES	106.979	216	631	1.634	345
156	PREVMON	355.441	157	2.847	4.982	59	218	OABPREV-MG	106.263	86	7.775	14.574	28
157	ABBPREV	347.000	141	3.700	5.553	127	219	MERCERPREV	105.893	230	716	1.072	11
158	FAPA	346.512	207	847	2.382	302	220	JUSPREV	105.510	167	2.354	3.480	3
159	SP-PREVCOM	343.497	48	15.954	6.877	0	221	OABPREV-SC	102.993	94	6.621	10.349	53
160	CARREFOURPREV	331.731	8	66.515	45.499	142	222	FUNASA	102.427	202	528	1.432	741
161	ALPAPREV	325.908	26	28.749	35.502	205	223	VISTEON	102.254	nd	nd	nd	nd
162	CABEC	319.395	206	150	1.669	1.059	224	CAFEB	100.000	198	973	868	354
163	PREVINDUS	319.393	75	8.930	5.950	1.105	225	RECKITTPREV	97.045	229	688	1.032	56
164	PORTUS	312.060	72	1.777	14.641	8.940	226	INSTITUTO GEIPREV	81.425	239	82	289	311
165	PREVCUMMINS	305.982	183	1.807	2.567	146	227	PREVYASUDA	78.840	235	413	266	87
166	PREVICÂNIA	299.405	nd	nd	nd	nd	228	INERGUS	78.824	209	542	2.295	570
167	P&G PREV	290.770	102	5.677	8.433	162	229	MÚTUOPREV	71.375	nd	nd	nd	nd
168	MSD PREV	289.676	212	945	1.416	76	230	CARFEPE	65.495	191	1.595	3.110	38
169	FUNTERRA	288.464	241	152	846	157	231	OABPREV-GO	62.113	124	4.913	10.207	23
170	PFIZER PREV	288.267	180	1.892	474	147	232	PREVCHEVRON	58.790	245	141	213	43
171	CIFRÃO	286.947	190	845	1.845	810	233	FUNDO PARANÁ	55.890	151	3.252	3.147	6
172	DANAPREV	276.630	100	6.039	9.058	112	234	ALBAPREV	52.701	242	159	335	30
173	FACEPI	275.823	184	972	2.237	976	235	DATUSPREV	52.500	nd	nd	nd	nd
174	CASFAM	275.232	113	4.300	1.364	915	236	OABPREV-RS	51.123	115	5.134	7.704	30
175	RANDONPREV	272.716	71	10.621	16.364	163	237	MM PREV	47.706	163	2.420	26	30
176	FIOPREV	266.000	136	3.888	5.060	284	238	PREVUNISUL	47.207	201	1.186	1.763	103
177	MARCOPEV	265.491	83	8.230	18.308	102	239	MONGERAL	45.099	171	2.219	3.585	12
178	PREV PEPISCO	265.422	47	16.887	15.615	105	240	FUNCASAL	43.010	193	874	1.787	611
179	VOITH PREV	262.136	174	2.047	3.058	118	241	FUNPRESP-JUD	42.039	196	1.405	1.405	nd
180	FAECES	260.474	186	1.078	2.271	849	242	SILIUS	35.361	240	25	295	326
181	FASERN	258.777	204	783	148	453	243	FUTURA II	30.828	233	551	321	1
182	PREVIP	258.060	154	2.832	5.456	145	244	PREVES	26.918	226	773	nd	nd
183	SICOOB PREVI	254.750	20	37.770	28.356	12	245	UNIPREVI	25.599	249	5	34	23
184	RBS PREV	248.198	109	5.372	3.100	122	246	OABPREV-NORDESTE	25.387	236	348	588	148
185	EATONPREV	235.705	125	4.763	6.517	170	247	ALEPEPREV	24.382	244	175	208	10
186	LILLY PREV	232.760	214	823	1.230	192	248	SBOTPREV	24.287	nd	nd	nd	nd
187	SOMUPP	218.623	247	0	0	145	249	CNBPREV	18.617	222	913	1.572	2
188	PREVIDEXXONMOBIL	216.883	192	1.461	2.230	80	250	RJPREV	14.164	228	757	0	0
189	TETRA PAK PREV	212.509	173	2.130	3.193	40	251	ANABBPREV	12.957	217	932	1.814	4
190	POUPREV	211.651	203	1.211	1.681	36	252	CAVA	12.928	177	1.483	2.309	590
191	CASANPREV	206.818	188	1.603	4.430	220	253	FUCAE	9.000	nd	nd	nd	nd
192	KPMG PREV	204.584	119	4.981	7.448	52	254	FUNDAÇÃO FECOMÉRCIO	5.599	238	444	827	0
193	SUPRE	204.365	224	481	1.434	386	255	MAPPIN	4.148	148	3.463	2.895	35
194	CAPOF	202.195	232	157	613	414	256	SUL PREVIDÊNCIA	2.407	246	149	224	0
195	FUCAP	197.603	187	1.578	1.634	255	257	CIASPREV	2.015	146	3.657	0	0
196	PREVICEL	189.602	218	809	1.098	121	258	ORIOUS	1.706	248	nd	25	47
197	FUNPRESP-EXE	185.510	85	7.926	0	3	259	PREVCOM-MG	864	nd	nd	nd	nd
198	AVONPREV	185.310	97	6.413	635	133	260	ACIPREV	545	231	575	965	0
199	CARBOPREV	184.640	211	837	1.256	187	261	FFMB	115	nd	nd	nd	nd
200	OABPREV-PR	183.419	65	12.032	19.700	51	262	EDS PREV	94	250	6	nd	nd

**TOTAL ESTIMADO**

Investimentos (R\$ mil)	695.932.616	Participantes Ativos*	2.542.055	Dependentes*	3.908.049	Assistidos*	735.569
-------------------------	-------------	-----------------------	-----------	--------------	-----------	-------------	---------

\*Dezembro/14