

DESTAQUES - NOVEMBRO/15

No mês de novembro os ativos dos fundos de pensão atingiram R\$ 729 bilhões, equivalente a 12,5% do PIB. A alocação média em segmentos fora da Renda Fixa continuou sua trajetória de baixa, reduzindo-se a 11,5%, em média, nos demais segmentos. A rentabilidade estimada das EFPCs ficou em 0,68% no mês e o acumulado chegou a 7,30%, enquanto a TJP ficou em 1,57% e 15,98%, respectivamente. Os planos de contribuição definida se destacam em relação aos planos BD e CV, atingindo rentabilidade de 10,19% (frente a 6,36% e 8,85%).

MERCADO - NOVEMBRO/15

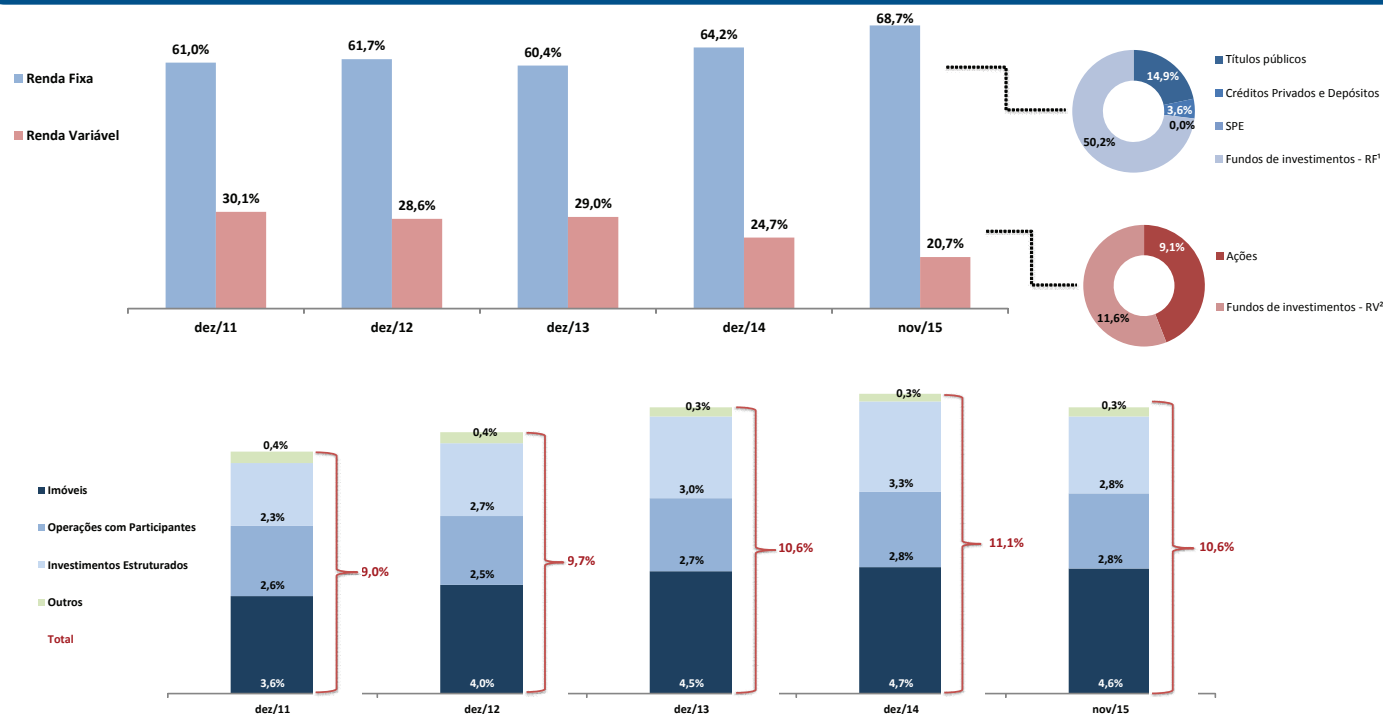
Durante o mês de novembro o Ibovespa e o dólar apresentaram variação de -1,63% (cotações de fechamento) e de -0,22% (ptax venda), respectivamente, tendo sido o mês de novembro ruim para os investimentos em renda variável, principalmente no mercado local, mas também no exterior. Em relação à renda fixa, tanto a curva pré-fixada quanto as taxas das NTN-B's apresentaram pequenas variações positivas, mas que não prejudicaram demasiadamente as rentabilidades das carteiras. A inflação continuou alta, dificultando a superação das metas atuariais.

I. CARTEIRA CONSOLIDADA POR TIPO DE APLICAÇÃO

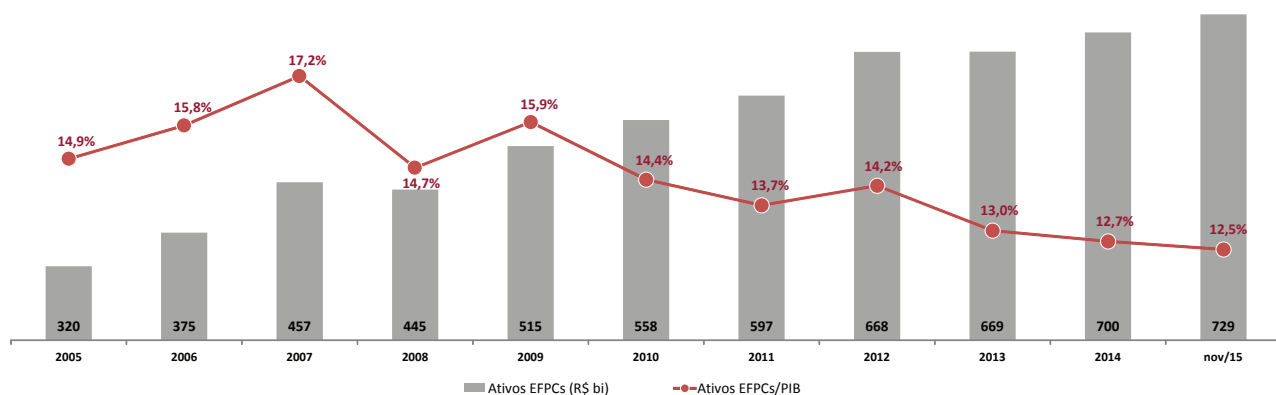
(R\$ milhões)

Discriminação	dez/08	%	dez/09	%	dez/10	%	dez/11	%	dez/12	%	dez/13	%	dez/14	%	nov/15	%
Renda Fixa	271.542	64,8%	291.627	59,3%	321.954	59,8%	349.957	61,0%	396.046	61,7%	386.773	60,4%	431.140	64,2%	479.425	68,7%
Títulos públicos	79.988	19,1%	86.749	17,6%	91.922	17,1%	90.442	15,8%	98.639	15,4%	67.446	10,5%	83.351	12,4%	104.109	14,9%
Créditos Privados e Depósitos	14.079	3,4%	14.862	3,0%	24.211	4,5%	27.508	4,8%	32.619	5,1%	26.672	4,2%	27.099	4,0%	24.788	3,6%
SPE					119	0,0%	193	0,0%	213	0,0%	186	0,0%	160	0,0%	158	0,0%
Fundos de investimentos - RF ¹	177.475	42,3%	190.016	38,6%	205.703	38,2%	231.814	40,4%	264.575	41,2%	292.469	45,7%	320.530	47,7%	350.370	50,2%
Renda Variável	117.306	28,0%	163.753	33,3%	174.902	32,5%	172.420	30,1%	183.621	28,6%	185.755	29,0%	166.267	24,7%	144.446	20,7%
Ações	54.381	13,0%	82.800	16,8%	88.251	16,4%	80.407	14,0%	89.404	13,9%	84.213	13,2%	77.026	11,5%	63.606	9,1%
Fundos de investimentos - RV ²	62.925	15,0%	80.952	16,4%	86.651	16,1%	92.013	16,0%	94.217	14,7%	101.542	15,9%	89.241	13,3%	80.840	11,6%
Investimentos Estruturados	ND	ND	ND	ND	10.634	2,0%	13.347	2,3%	17.282	2,7%	19.355	3,0%	22.467	3,3%	19.833	2,8%
Empresas Emergentes					241	0,0%	360	0,1%	359	0,1%	346	0,1%	304	0,0%	264	0,0%
Participações					9.466	1,8%	11.875	2,1%	15.016	2,3%	16.819	2,6%	19.546	2,9%	17.370	2,5%
Fundo Imobiliário ³					927	0,2%	1.112	0,2%	1.908	0,3%	2.191	0,3%	2.617	0,4%	2.199	0,3%
Imóveis	12.915	3,1%	14.652	3,0%	16.197	3,0%	20.685	3,6%	25.811	4,0%	28.988	4,5%	31.450	4,7%	32.304	4,6%
Operações com participantes	10.692	2,6%	11.909	2,4%	13.412	2,5%	14.909	2,6%	16.352	2,5%	17.291	2,7%	18.705	2,8%	19.387	2,8%
Empréstimo a Participantes	8.510	2,0%	9.872	2,0%	11.468	2,1%	12.995	2,3%	14.593	2,3%	15.685	2,4%	17.217	2,6%	17.915	2,6%
Financiamento imobiliário	2.182	0,5%	2.037	0,4%	1.944	0,4%	1.914	0,3%	1.760	0,3%	1.606	0,3%	1.488	0,2%	1.472	0,2%
Outros⁴	6.774	1,6%	10.192	2,1%	1.317	0,2%	2.411	0,4%	2.613	0,4%	2.165	0,3%	1.901	0,3%	2.365	0,3%
Total	419.229	100%	492.134	100%	538.417	100,0%	573.729	100,0%	641.725	100,0%	640.328	100,0%	672.054	100,0%	697.760	100,0%

Notas: ¹ Inclui Curto Prazo, Referenciado, Renda Fixa, Multimercado, Cambial e FIDC; ² Inclui Ações e Índice de Mercado; ³ Até 2009 consolidado no grupo Imóveis; ⁴ Inclui Dívida Externa, Ações - Companhias Abertas - Exterior, Outros Realizáveis, Derivativos, Outros.

II. EVOLUÇÃO DOS ATIVOS POR TIPO DE INVESTIMENTO


III. EVOLUÇÃO DOS ATIVOS* X PERCENTUAL DO PIB

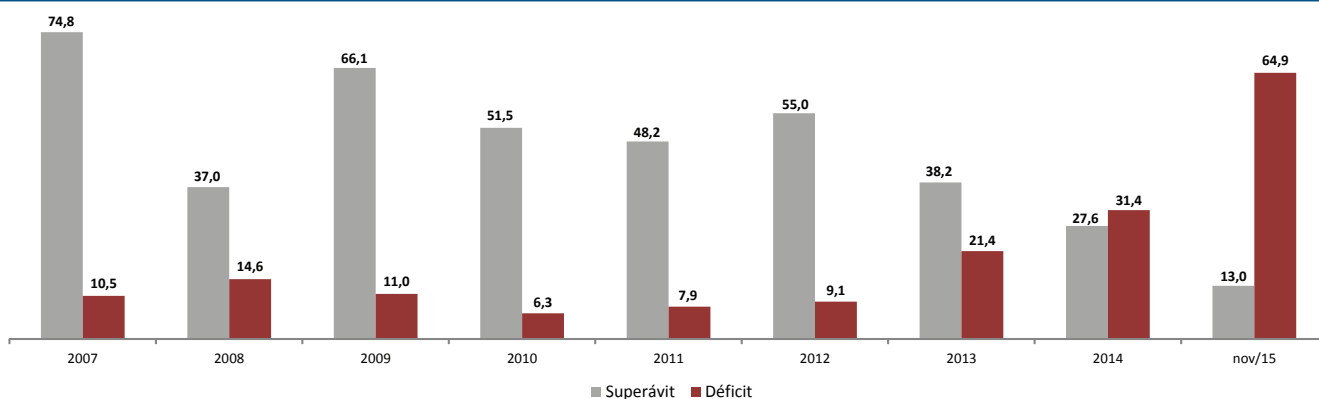


Fonte: IBGE/ABRAPP
O ativo representa o disponível + realizável + permanente
PIB referente ao IV trim. 2014 e I, II e III trim. 2015
* Valor estimado

Obs.: Dados do PIB de 2010 à 2014 foram atualizados seguindo os novos valores divulgados pelo IBGE.

IV. EVOLUÇÃO DO SUPERÁVIT E DÉFICIT DAS EFPCs

(R\$ bilhões)



V. COMPARATIVO REGIONAL

Regional*	Quantidade de Entidades**	%	Investimento (R\$ milhões)	%	Participantes Ativos	%	Dependentes	%	Assistidos	%
Centro-Norte	38	12,3%	115.415	16,5%	465.758	18,3%	883.247	22,6%	118.705	16,1%
Leste	18	5,8%	28.629	4,1%	93.432	3,7%	131.473	3,4%	47.481	6,5%
Nordeste	25	8,1%	19.241	2,8%	33.257	1,3%	91.903	2,4%	34.353	4,7%
Sudeste	57	18,5%	328.130	47,0%	538.630	21,2%	1.332.738	34,1%	304.984	41,5%
Sudoeste	118	38,3%	159.717	22,9%	1.133.953	44,6%	1.081.976	27,7%	171.261	23,3%
Sul	52	16,9%	46.628	6,7%	277.025	10,9%	386.712	9,9%	58.785	8,0%
Total	308	100,0%	697.760	100,0%	2.542.055	100,0%	3.908.049	100,0%	735.569	100,0%

* Composição Regional: Centro-Norte - RO, AM, RR, AP, GO, DF, AC, MA, MT, MS, PA, PI e TO. Leste - MG. Nordeste - AL, BA, CE, PB, PE, RN e SE. Sudeste - RJ e ES. Sudoeste - SP. Sul - PR, SC e RS.

** Fonte: PREVIC Estatística Trimestral - set/15

VI. COMPARATIVO POR TIPO DE PATROCÍNIO

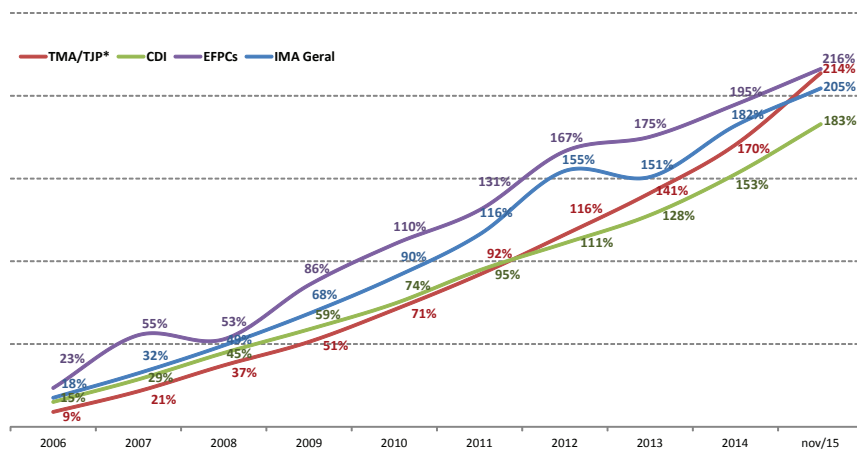
Regional	Quantidade de Entidades*	%	Investimento (R\$ milhões)	%	Participantes Ativos	%	Dependentes	%	Assistidos	%
Instituidor**	20	6,5%	4.335	0,6%	190.774	7,5%	296.517	7,6%	1.221	0,2%
Privado	202	65,6%	263.757	37,8%	1.554.856	61,2%	1.893.354	48,4%	315.424	42,9%
Público	86	27,9%	429.668	61,6%	796.425	31,3%	1.718.178	44,0%	418.924	57,0%
Total	308	100,0%	697.760	100,0%	2.542.055	100,0%	3.908.049	100,0%	735.569	100,0%

* Fonte: PREVIC Estatística Trimestral - set/15

** As informações de investimento e população se referem também a outros planos de benefício instituídos existentes em Entidades Multipatrocinadas

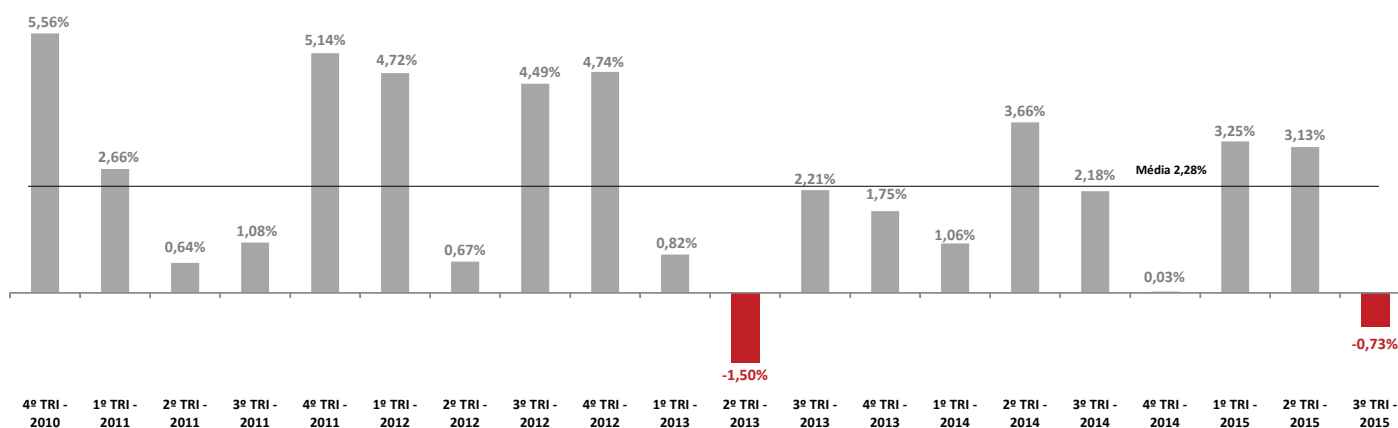
VII. RENTABILIDADE ESTIMADA

Período	TMA/TJP*	CDI	IMA Geral	IBOVESPA	EFPCs
2006	8,98%	15,03%	17,53%	32,93%	23,45%
2007	11,47%	11,87%	12,63%	43,65%	25,88%
2008	12,87%	12,38%	12,69%	-41,22%	-1,62%
2009	10,36%	9,88%	12,90%	82,66%	21,50%
2010	12,85%	9,77%	12,98%	1,04%	13,26%
2011	12,44%	11,58%	13,65%	-18,11%	9,80%
2012	12,57%	8,40%	17,73%	7,40%	15,37%
2013	11,63%	8,06%	-1,42%	-15,50%	3,28%
2014	12,07%	10,82%	12,36%	-2,91%	7,07%
nov/15	1,57%	1,06%	1,05%	-1,63%	0,68%
2015	15,98%	11,96%	7,99%	-9,77%	7,30%
Acumulado	213,64%	182,87%	204,50%	34,87%	216,23%
Acumulado anualizado	12,22%	11,06%	11,88%	3,06%	12,31%



* TMA - Taxa Máxima Atuarial (até dez/2014) - de acordo com as premissas previstas na Resolução CNPC nº 9 de 29/11/2012.
TJP- Taxa de Juros Padrão (INPC + limite superior de 5,65% a.a. considerando 10 anos - de acordo com a IN nº 19/2014 e Portaria PREVIC nº 197 de 14/04/2015)
Fonte: ABRAPP / BACEN / IPEADATA

VIII. RENTABILIDADE TRIMESTRAL DAS EFPCs - CONSOLIDADO

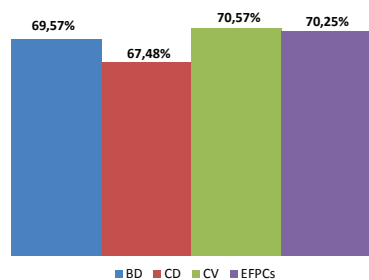


IX. ALOCAÇÃO DA CARTEIRA CONSOLIDADA POR TIPO DE PLANO*

Segmento	Benefício Definido			Contribuição Definida			Contribuição Variável		
	R\$ milhões	% Modalidade	% Segmento	R\$ milhões	% Modalidade	% Segmento	R\$ milhões	% Modalidade	% Segmento
Renda Fixa	285.234	60,6%	60,9%	64.912	91,1%	13,9%	117.857	81,8%	25,2%
Renda Variável	126.318	26,9%	87,7%	4.359	6,1%	3,0%	13.306	9,2%	9,2%
Investimentos Estruturados	15.036	3,2%	76,0%	524	0,7%	2,6%	4.222	2,9%	21,3%
Imóveis	28.833	6,1%	89,5%	410	0,6%	1,3%	2.965	2,1%	9,2%
Operações Com Participantes	13.285	2,8%	68,5%	817	1,1%	4,2%	5.285	3,7%	27,3%
Outros	1.646	0,3%	70,3%	257	0,4%	11,0%	439	0,3%	18,7%
Total	470.351	100,0%	68,6%	71.280	100,0%	10,4%	144.073	100,0%	21,0%

* São considerados os investimentos dos Planos Previdenciais.

X. RENTABILIDADE ESTIMADA POR TIPO DE PLANO

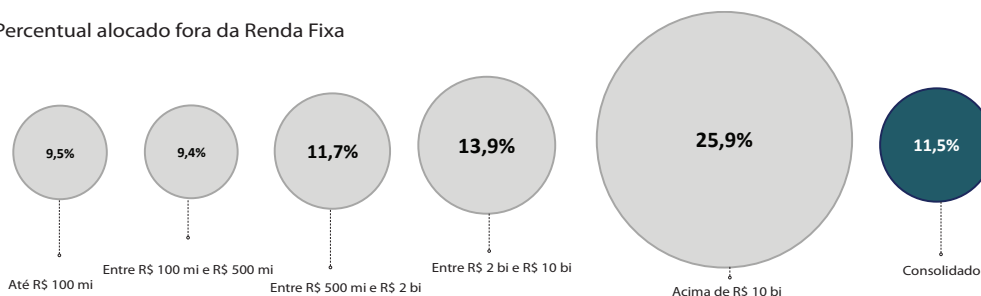


Período	Benefício Definido	Contribuição Definida	Contribuição Variável	EFPCs
2010	13,79%	9,76%	11,67%	13,26%
2011	10,04%	8,62%	9,96%	9,80%
2012	15,38%	14,90%	15,56%	15,37%
2013	3,96%	0,66%	1,52%	3,28%
2014	6,15%	10,22%	8,78%	7,07%
nov/15	0,59%	0,82%	0,85%	0,68%
2015	6,36%	10,19%	8,85%	7,30%
Acumulado	69,57%	67,48%	70,57%	70,25%

XI. ALOCAÇÃO MÉDIA (ARITMÉTICA) POR FAIXA DE PATRIMÔNIO

PATRIMÔNIO	Qtde. de EFPCs	Renda Fixa	Renda Variável	Investimentos Estruturados	Imóveis	Operações com Participantes	Outros
Até R\$ 100 mi	37	90,5%	3,8%	0,2%	1,8%	0,5%	3,2%
Entre R\$ 100 mi e R\$ 500 mi	92	90,6%	5,3%	0,4%	1,8%	1,1%	0,8%
Entre R\$ 500 mi e R\$ 2 bi	79	88,3%	5,3%	1,5%	2,5%	1,6%	0,7%
Entre R\$ 2 bi e R\$ 10 bi	44	86,1%	6,4%	2,6%	2,5%	1,7%	0,7%
Acima de R\$ 10 bi	10	74,1%	14,7%	3,0%	5,1%	3,0%	0,2%
Consolidado	262	88,5%	5,6%	1,2%	2,3%	1,3%	1,1%

Percentual alocado fora da Renda Fixa



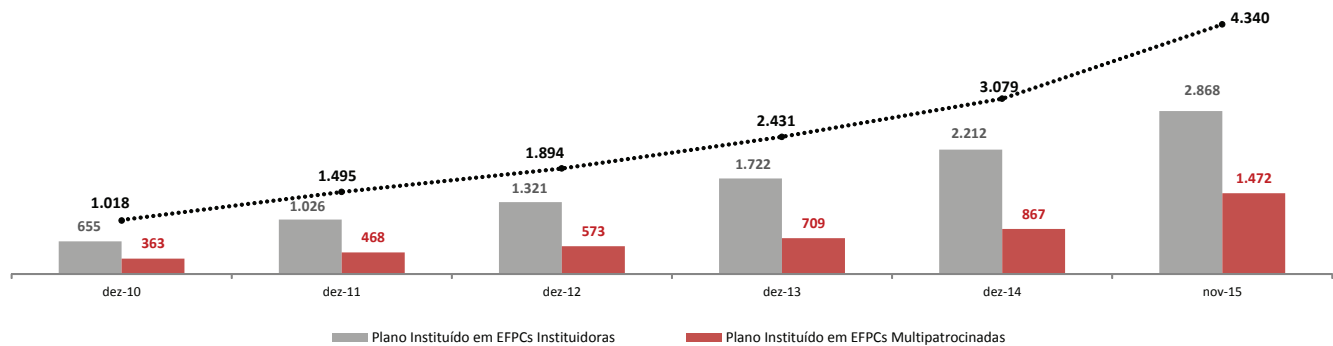
XII. RANKING DOS 15 MAIORES PLANOS*

BENEFÍCIO DEFINIDO						CONTRIBUIÇÃO DEFINIDA					
	Nome do Plano	Fundo de Pensão	Investimentos (R\$ mil)	Partic. Ativos	Assistidos		Nome do Plano	Fundo de Pensão	Investimentos (R\$ mil)	Partic. Ativos	Assistidos
1	PB1	PREVI	157.269.931	23.981	92.122	1	PLANO ITAUBANCO CD	ITAUBANCO	8.625.228	17.870	3.367
2	PLANO PETROS DO SIST. PETROBRÁS	PETROS	49.973.557	23.329	54.613	2	IBM - CD	FUNDAÇÃO IBM	3.220.260	12.486	851
3	REG/REPLAN	FUNCEF	46.911.120	28.823	34.887	3	VISÃO TELEFÔNICA	VISÃO PREV	2.977.452	6.055	4.259
4	PLANO BD	REAL GRANDEZA	11.331.056	1.709	8.297	4	PLANO CD GERDAU	GERDAU	2.714.261	19.698	1.498
5	PLANO BD	VALIA	10.932.925	12	17.012	5	PLANO DE APOS.SANTANDERPREVI	SANTANDERPREVI	2.570.669	41.550	826
6	PBS-A	SISTEL	9.818.426	0	23.730	6	PLANO	ODEPREV	2.314.076	18.499	151
7	PBB	FAPES	8.764.369	3.103	2.088	7	CEEEPREV	ELETROCEEE	2.292.426	3.793	2.711
8	PSAP/ELETROPAULO	FUNCESP	7.526.486	4.548	12.469	8	PAI-CD	FUNDAÇÃO ITAÚSA	2.029.833	9.138	387
9	PLANO DE APOS. COMPLEMENTAR	ITAUBANCO	6.552.981	4.126	4.262	9	1-B	PREVINORTE	1.945.313	3.110	611
10	PBB	CENTRUS	5.831.653	0	1.450	10	EMBRAER PREV	EMBRAER PREV	1.776.792	17.074	430
11	PLANO A - PLANO SALD. BENEF.	FORLUZ	5.671.030	615	11.045	11	PLANO DE APOSENTADORIA	UNILEVERPREV	1.768.254	14.068	614
12	PLANO V	BANESPREV	5.655.768	4	12.751	12	PRECAVER	QUANTA - PREVIDÊNCIA	1.343.886	39.557	48
13	PBD	POSTALIS	5.137.403	610	23.010	13	CD ELETROBRÁS	ELETROS	1.319.275	1.302	408
14	PLANOS I E II	FUND. COPEL	5.017.969	46	4.581	14	VOTORANTIM PREV	FUNSEJEM	1.280.119	29.365	777
15	PLANO BANESPREV II	BANESPREV	4.991.085	1.738	9.304	15	PMBP N° 1	FAELBA	1.016.326	2.865	1.223

CONTRIBUIÇÃO VARIÁVEL						INSTITUÍDOS					
	Nome do Plano	Fundo de Pensão	Investimentos (R\$ mil)	Partic. Ativos	Assistidos		Nome do Plano	Fundo de Pensão	Investimentos (R\$ mil)	Partic. Ativos	Assistidos
1	PLANO PETROS 2	PETROS	11.083.213	48.383	3.290	1	PRECAVER	QUANTA - PREVIDÊNCIA	1.343.886	39.557	48
2	NOVO PLANO	FUNCEF	8.961.681	89.127	3.900	2	UNIMED-BH	UNI+PREV MULTIP.	484.769	5.120	9
3	B	FORLUZ	7.572.863	8.338	4.612	3	ANAPARPREV	PETROS	450.702	2.971	392
4	PB2	PREVI	6.640.193	74.342	796	4	OABPREV-SP	OABPREV-SP	405.069	35.224	94
5	PLANO VALE MAIS	VALIA	6.007.436	65.190	4.427	5	SICOOB MULTI INSTITUÍDO	SICOOB PREVI	221.419	38.403	12
6	TELEMARPREV	FATLÂNTICO	4.278.507	12.068	7.260	6	PBPA	OABPREV-PR	185.608	12.032	51
7	PPCPFL	FUNCESP	4.047.614	3.235	6.359	7	RJPREV	OABPREV-RJ	132.898	4.926	136
8	PCV I	TELOS	3.778.679	6.690	3.313	8	PLANO ACRICEL DE APOSENT.	HSBC INSTITUIDOR	129.393	61	148
9	PLANO DE APOSENTADORIA	PREVI-GM	3.324.426	23.275	3.029	9	PBPA	OABPREV-MG	107.991	7.775	28
10	POSTALPREV	POSTALIS	3.317.386	116.447	3.129	10	PLANJUS	JUSPREV	107.532	2.354	3
11	PLANO III	FUND. COPEL	2.882.875	10.032	3.378	11	PBPA	OABPREV-SC	103.383	6.621	53
12	PS-II	SERPROS	2.858.524	8.056	461	12	PLANO II	MÚTUOPREV	70.377	nd	nd
13	PACV	INFRAPREV	2.757.815	11.432	2.742	13	ADV-PREV	OABPREV-GO	61.023	4.913	23
14	TCSPREV	FATLÂNTICO	2.325.190	1.314	1.757	14	COOPERADO	UNI+PREV MULTIP.	55.004	1.167	1
15	MISTO	CELOS	2.236.920	3.730	2.520	15	PBPA	OABPREV-RS	51.843	5.134	30

* Dados de investimentos referentes a nov/15 e de população referentes a dez/14.

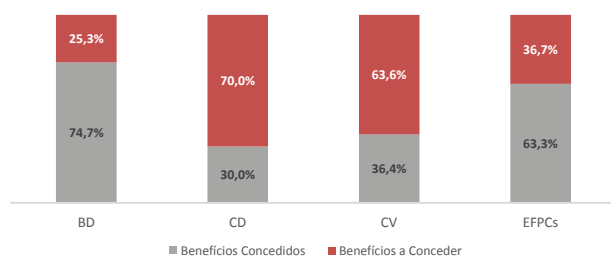
XIII. EVOLUÇÃO DOS ATIVOS DOS PLANOS INSTITUÍDOS*



O ativo representa o disponível + realizável + permanente
* Valor em R\$ milhões

XIV. PASSIVO ATUARIAL

Percentual das Provisões Matemáticas



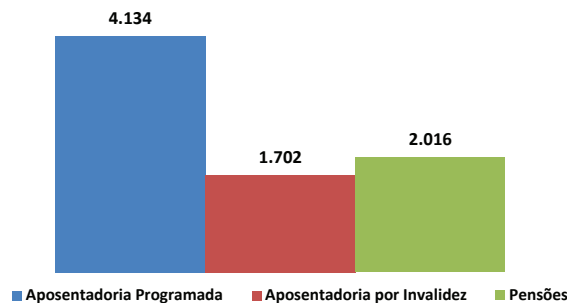
Percentual das EFPCs e Planos de acordo com o percentual da Provisão Matemática de Benefícios Concedidos

Tipo	Qtde. EFPCs/Planos	Até 25%	Entre 25% e 50%	Entre 50% e 75%	Entre 75% e 100%
BD	275	6,5%	16,0%	21,8%	55,6%
CD	364	77,5%	14,0%	5,8%	2,7%
CV	307	47,2%	31,9%	16,0%	4,9%
EFPCs	258	26,4%	34,1%	25,2%	14,3%

XV. DEMONSTRATIVO DE BENEFÍCIOS

Tipo	Valor (R\$ mil) ¹	Valor Médio Mensal ² (R\$)
Aposentadoria Programada	26.536.611	4.134
Aposentadoria por Invalidez	1.192.263	1.702
Pensões	3.954.310	2.016

Nota: O valor dos Benefícios pagos, quando também considerados os Auxílios - Prestação Continuada, Pecúlios e Outros benefícios de Prestação Continuada é de R\$ 33,5 bi.

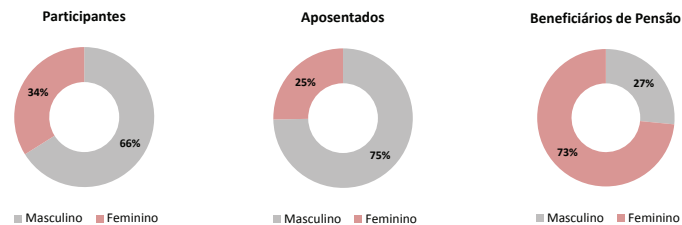


¹ Valor acumulado até dezembro de 2014.
² Média dos valores acumulados até dezembro de 2014 (R\$).

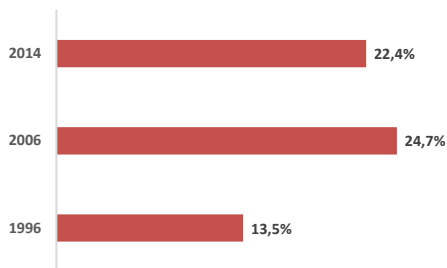
XVI. ESTATÍSTICAS DE POPULAÇÃO*

Faixa Etária	Participantes		Aposentados		Beneficiários de Pensão	
	Masculino	Feminino	Masculino	Feminino	Masculino	Feminino
Até 24 anos	5,9%	3,7%	0,1%	0,1%	3,2%	3,3%
De 25 a 34 anos	20,4%	11,8%	0,1%	0,1%	1,1%	1,8%
De 35 a 54 anos	31,9%	14,4%	10,0%	3,8%	5,0%	13,0%
De 55 a 64 anos	5,8%	2,6%	30,2%	13,7%	5,0%	18,0%
De 65 a 74 anos	1,3%	0,9%	23,5%	5,5%	5,5%	19,2%
De 75 a 84 anos	0,5%	0,4%	8,9%	1,6%	4,7%	13,1%
Mais de 85 anos	0,2%	0,1%	1,8%	0,4%	2,0%	5,1%
Total	66,1%	33,9%	74,7%	25,3%	26,5%	73,5%

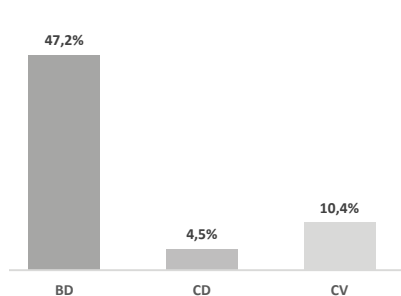
*Dados de 2014 / Amostra com 246 entidades e população de mais de 3,2 milhões de pessoas



Evolução da Maturidade Populacional* - EFPCs



Maturidade Populacional por Tipo de Plano



Percentual das EFPCs e Planos de acordo com a Maturidade Populacional

Tipo	Qtde. EFPCs/Planos	Até 25%	Entre 25% e 50%	Entre 50% e 75%	Entre 75% e 100%
BD	288	23%	11%	19%	46%
CD	360	91%	7%	1%	1%
CV	313	84%	10%	3%	3%
EFPCs	266	62%	20%	11%	7%

*Divisão dos assistidos (aposentados e beneficiários de pensão) pela soma de participantes e assistidos

FUNDOS DE PENSÃO	INVESTIMENTO (R\$ mil)	CLASSIFICAÇÃO PARTIC. ATIVOS+ASSISTIDOS	PARTIC. ATIVOS*	DEPENDENTES* ASSISTIDOS*
1	PREVI	164.910.394	1	100.485 248.993 92.918
2	PETROS	65.655.637	2	96.747 338.766 64.744
3	FUNCEF	57.499.091	4	100.381 183.043 39.445
4	FUNCESP	23.248.835	14	15.534 52.641 30.964
5	FUND. ITAÚ UNIBANCO	22.032.289	11	39.397 2.698 13.587
6	VALIA	19.249.009	5	80.200 312.251 21.882
7	SISTEL	15.564.065	31	1.962 44.875 24.264
8	FORLUZ	13.275.721	37	8.702 32.780 13.191
9	BANESPREV	12.806.497	29	2.751 22.022 23.762
10	REAL GRANDEZA	12.048.127	62	4.249 20.061 8.396
11	FUNDAÇÃO ATLÂNTICO	9.477.161	27	13.905 50.757 14.812
12	FAPES	8.935.782	116	3.103 6.848 2.088
13	POSTALIS	8.522.075	3	117.057 270.902 26.139
14	FUNDAÇÃO COPEL	7.974.413	45	10.078 6.859 7.959
15	PREVIDÊNCIA USIMINAS	7.529.124	19	20.489 58.470 20.177
16	TELOS	6.649.906	57	6.695 24.739 6.737
17	CENTRUS	6.599.161	178	411 1.536 1.639
18	HSBC FUNDO DE PENSÃO	6.010.691	6	70.683 2 7.136
19	FACHESF	5.366.451	52	4.973 14.919 9.541
20	ECONOMUS	5.109.713	41	12.126 19.561 6.892
21	ELETROCEEE	5.076.804	50	6.851 14.410 8.803
22	VISÃO PREV	5.045.761	43	13.160 14.881 5.633
23	CERES	4.843.474	42	12.638 33.905 6.229
24	SERPROS	4.806.123	51	10.914 25.868 3.782
25	CBS PREVIDÊNCIA	4.529.558	23	20.013 36.894 14.310
26	FUNBEP	4.242.907	100	1.192 7.520 5.285
27	BB PREVIDÊNCIA	4.100.800	7	70.801 64.631 1.933
28	FUNDAÇÃO IBM	3.960.507	56	12.509 15.362 974
29	CAPEF	3.695.629	66	6.742 20.278 4.730
30	MULTIPREV	3.629.794	17	40.447 61.022 1.369
31	ELETROS	3.552.004	108	3.292 7.357 2.257
32	FUNDAÇÃO BANRISUL	3.551.443	40	12.521 nd 6.561
33	GERDAU PREVIDÊNCIA	3.499.958	34	20.494 26.639 2.267
34	PREVI-GM	3.327.941	30	23.248 8.228 3.027
35	BRASLIGHT	3.009.775	75	4.374 12.783 5.702
36	FIBRA	2.984.020	154	1.429 3.901 1.586
37	BRF PREVIDÊNCIA	2.961.305	21	30.623 13.791 5.678
38	INFRAPREV	2.917.941	54	11.536 16.826 2.912
39	PREVINORTE	2.843.051	93	5.611 7.158 1.528
40	PSS	2.670.643	97	2.641 4.388 3.977
41	SANTANDERPREVI	2.574.951	16	41.550 893 826
42	CELOS	2.562.208	79	4.187 8.474 4.769
43	FUNDAÇÃO LIBERTAS	2.515.273	36	18.792 2.915 3.386
44	ELOS	2.484.981	132	1.501 5.372 3.003
45	UNILEVERPREV	2.477.882	49	14.365 1.207 1.335
46	VWPP	2.410.657	13	46.503 58.998 1.963
47	FUNSSSEST	2.403.765	83	6.098 0 2.456
48	CITIPREVI	2.354.012	67	10.426 0 916
49	ODEBRECHT PREVIDÊNCIA	2.318.204	44	18.499 nd 151
50	FUNDAÇÃO ITAUSA	2.269.194	74	9.244 14.787 918
51	GEAPPREVIDÊNCIA	2.176.593	9	60.103 145.553 nd
52	MULTIPENSIONS	2.136.370	10	56.521 85.100 1.341
53	FUSESC	2.069.868	89	2.501 9.696 5.125
54	NUCLEOS	2.041.500	129	3.634 6.172 1.130
55	FUNDAÇÃO REFER	1.999.443	24	4.550 42.540 28.544
56	SABESPREV	1.957.846	38	13.876 39.321 7.134
57	ITAÚ FUNDO MULTI	1.934.111	nd	nd nd nd
58	PREVIRB	1.925.768	175	491 1.845 1.597
59	ICATUFMP	1.886.134	15	43.268 37.124 1.825
60	FUNEPP	1.885.792	28	27.387 19.194 5
61	REGIUS	1.814.721	131	3.715 7.271 954
62	METRUS	1.792.023	63	9.674 19.358 2.572
63	EMBRAER PREV	1.779.208	46	17.074 9.607 430
64	PRECE	1.721.962	64	4.455 12.391 7.630
65	INSTITUTO AMBEV	1.636.490	95	4.984 942 1.850
66	BANDEPREV	1.629.823	176	290 1.922 1.796
67	MÚLTIPLA	1.586.046	33	23.123 18.221 666
68	FAELBA	1.561.149	118	2.871 10.070 2.200
69	JOHNSON & JOHNSON	1.456.280	90	6.602 6.899 848

FUNDOS DE PENSÃO	INVESTIMENTO (R\$ mil)	CLASSIFICAÇÃO PARTIC. ATIVOS+ASSISTIDOS	PARTIC. ATIVOS*	DEPENDENTES* ASSISTIDOS*
70	PREVDOW	1.447.464	134	3.749 5.621 558
71	PREVIBAYER	1.419.669	98	5.003 17.488 1.609
72	ENERPREV	1.405.706	nd	nd nd nd
73	QUANTA - PREVIDÊNCIA	1.387.958	18	40.862 69.172 57
74	FUNDAÇÃO PROMON	1.368.779	163	2.011 5.500 681
75	FUNSEJEM	1.355.953	25	29.616 9.456 894
76	PREVI-SIEMENS	1.321.503	71	9.572 15.093 1.293
77	BANESES	1.247.490	139	2.141 5.966 1.993
78	FASC	1.205.270	85	7.560 1.090 681
79	FACEB	1.200.587	166	1.041 3.683 1.371
80	SANPREV	1.192.152	136	3.746 5.525 518
81	PRHOSPER	1.181.208	128	3.244 2.467 1.560
82	FUSAN	1.148.816	77	7.303 14.206 2.427
83	FUNDAÇÃO CORSAN	1.146.611	82	5.463 10.917 3.270
84	PREVI-ERICSSON	1.103.125	122	4.169 4.495 837
85	FAELCE	1.086.897	149	1.207 4.100 2.340
86	FIPECQ	1.067.330	167	2.031 4.859 348
87	PREVIC	1.051.841	162	2.124 2.119 620
88	HP PREV	1.045.133	124	4.737 11.546 240
89	FORD	1.043.924	58	12.625 20 698
90	BASF	1.024.372	145	3.283 10.647 461
91	ACEPREV	1.011.064	142	2.538 5.218 1.314
92	SÃO BERNARDO	984.000	53	13.061 8.293 1.430
93	SÃO RAFAEL	970.542	169	1.665 2.929 684
94	CIBRIUS	954.705	156	1.637 4.310 1.322
95	BRASILETROS	938.603	144	1.192 3.350 2.597
96	PREVIC	922.092	60	11.997 16.841 1.134
97	GEBSA-PREV	903.571	88	7.554 11.345 227
98	BASES	897.261	173	814 1.827 1.390
99	PREVDATA	892.841	130	3.191 7.492 1.502
100	PREVI NOVARTIS	891.373	146	3.219 86 500
101	PREVUNIÃO	887.959	106	4.901 8.356 759
102	ECOS	856.529	225	117 975 738
103	PREVIBOSCH	827.476	69	10.134 0 910
104	CARGILLPREV	803.461	81	8.717 13.086 169
105	DESBAN	796.150	220	374 1.099 547
106	FUNDAMBRA	793.813	55	13.184 223 714
107	ABRILPREV	781.241	92	6.828 8.458 388
108	ISBRE	775.463	223	494 1.131 388
109	SYNGENTA PREVI	753.403	159	2.642 4.623 232
110	CELPOS	733.347	120	1.665 4.585 3.391
111	WEG	728.075	35	21.920 14.440 371
112	AGROS	724.380	103	5.106 7.642 780
113	FUNDIÁGUA	713.184	112	3.881 8.898 1.450
114	DUPREV	672.941	153	2.784 431 255
115	PREVSAN	672.937	137	2.575 10.608 1.633
116	PLANEJAR	665.106	135	3.929 5.895 370
117	MBPREV	662.776	61	11.886 2.299 781
118	IAJA	650.082	101	5.268 9.383 970
119	CYAMPREV	645.839	32	23.864 31.654 107
120	PREVHAB	635.919	210	456 601 617
121	FASCEMAR	617.621	185	1.192 4.350 754
122	ELETRA	614.599	157	1.702 3.800 1.251
123	SERGUS	607.514	197	1.019 1.620 373
124	COMPESAPREV	605.586	123	2.733 5.358 2.254
125	UNI+PREV MULTIPAT.	581.361	nd	nd nd nd
126	COMSHELL	572.644	170	1.806 3.009 461
127	FUND. SÃO FRANCISCO	553.435	182	1.089 1.901 881
128	SEBRAE PREVIDÊNCIA	551.358	91	7.150 6.640 127
129	ULTRAPREV	549.956	78	9.458 2.763 170
130	PREVICAT	522.987	nd	nd nd nd
131	PREVEME	522.467	152	2.865 3.584 512
132	FACEAL	513.967	189	998 0 698
133	PREVIPLAN	501.570	161	2.322 5.464 448
134	REDEPREV	493.143	94	6.032 14.730 1.094
135	CAPAF	463.313	133	2.310 3.762 2.074
136	PREVICOKE	459.183	213	851 39 167
137	FABASA	456.594	114	4.729 15.735 550
138	VIKINGPREV	441.735	113	5.114 78 196

FUNDOS DE PENSÃO	INVESTIMENTO (R\$ mil)	CLASSIFICAÇÃO PARTIC. ATIVOS+ASSISTIDOS	PARTIC. ATIVOS*	DEPENDENTES*	ASSISTIDOS*	FUNDOS DE PENSÃO	INVESTIMENTO (R\$ mil)	CLASSIFICAÇÃO PARTIC. ATIVOS+ASSISTIDOS	PARTIC. ATIVOS*	DEPENDENTES*	ASSISTIDOS*
139	MAIS VIDA PREVIDÊNCIA	440.337	194	1.386	2.078	76					
140	MENDESPREV	428.942	221	526	1.224	392					
141	OABPREV-SP	418.318	22	35.224	57.965	94					
142	INDUSPREVI	416.672	140	3.500	4.272	534					
143	PREVIM-MICHELIN	413.683	125	4.875	56	91					
144	HSBC INSTITUIDOR	413.097	151	3.170	13	258					
145	BUNGEPREV	409.092	68	10.847	15.757	277					
146	DERMINAS	400.612	70	6.853	0	4.015					
147	GOODYEAR	395.921	109	5.116	7.673	431					
148	FGV-PREVI	386.599	171	2.138	2.343	126					
149	GASUIS	385.327	207	65	841	1.084					
150	SUPREV	380.855	105	4.487	4.185	1.216					
151	FAPERS	374.245	165	1.702	3.692	741					
152	FUTURA	368.192	234	160	201	366					
153	CAPESESP	366.931	12	49.274	28.599	684					
154	SEGURIDADE	365.892	179	1.710	511	336					
155	PORTOPREV	365.865	107	5.466	721	106					
156	UNISYS PREVI	363.854	215	948	2	44					
157	SP-PREVCOM	360.649	48	15.954	6.877	0					
158	PREVMON	360.332	158	2.847	4.982	59					
159	FUNDAÇÃO ENERSUL	354.846	219	552	1.098	374					
160	ABBPREV	350.875	143	3.700	5.553	127					
161	FAPA	350.205	207	847	2.382	302					
162	CARREFOURPREV	333.200	8	66.515	45.499	142					
163	ALPAPREV	329.008	26	28.749	35.502	205					
164	PREVINDUS	322.783	76	8.930	5.950	1.105					
165	CABEC	320.579	206	150	1.669	1.059					
166	PREVCUMMINS	308.309	183	1.807	2.567	146					
167	PORTUS	307.384	73	1.777	14.641	8.940					
168	PREVISCIÂNIA	301.002	nd	nd	nd	nd					
169	MSD PREV	292.757	212	945	1.416	76					
170	FUNTERRA	292.042	241	152	846	157					
171	PFIZER PREV	290.927	180	1.892	474	147					
172	P&G PREV	289.688	104	5.677	8.433	162					
173	CIFRÃO	289.420	190	845	1.845	810					
174	CASFAM	279.098	115	4.300	1.364	915					
175	FACEPI	278.948	184	972	2.237	976					
176	DANAPREV	277.847	102	6.039	9.058	112					
177	RANDONPREV	274.550	72	10.621	16.364	163					
178	PREV PEPISCO	271.171	47	16.887	15.615	105					
179	FIOPREV	267.137	138	3.888	5.060	284					
180	MARCOPREV	266.947	84	8.230	18.308	102					
181	SICOOB PREVI	266.937	20	37.770	28.356	12					
182	VOITH PREV	264.782	174	2.047	3.058	118					
183	FAECES	262.504	186	1.078	2.271	849					
184	FASERN	260.978	204	783	148	453					
185	PREVIP	260.719	155	2.832	5.456	145					
186	RBS PREV	250.008	111	5.372	3.100	122					
187	EATONPREV	236.430	127	4.763	6.517	170					
188	LILLY PREV	233.632	214	823	1.230	192					
189	SOMUPP	220.310	247	0	0	145					
190	POUPREV	218.358	203	1.211	1.681	36					
191	PREVIDEXXONMOBIL	217.937	192	1.461	2.230	80					
192	KPMG PREV	209.187	121	4.981	7.448	52					
193	CASANPREV	208.806	188	1.603	4.430	220					
194	SUPRE	205.529	224	481	1.434	386					
195	CAPOF	203.381	232	157	613	414					
196	FUCAP	200.157	187	1.578	1.634	255					
197	FUNPESP-EXE	193.580	86	7.926	0	3					
198	PREVICEL	192.565	218	809	1.098	121					
199	OABPREV-PR	186.770	65	12.032	19.700	51					
200	AVONPREV	186.734	99	6.413	635	133					
201	RAIZPREV	185.815	39	19.283	12.865	5					
202	CARBOPREV	185.693	211	837	1.256	187					
203	TEXPREV	183.777	226	623	881	150					
204	PREVEME II	170.609	141	3.874	6.791	37					
205	MERCAPREV	170.450	195	1.387	2.071	73					
206	MAUÁ PREV	164.785	160	2.702	4.052	109					
207	ROCHEPREV	158.049	199	1.237	1.600	58					
208	PREVIHONDA	155.567	59	13.109	19.664	63					
209	FAÇOPAC	141.877	181	1.902	2.237	121					
210	BOTICÁRIO PREV	135.733	110	5.475	7.632	26					
211	ALPHA	135.074	205	1.032	2.190	192					
212	OABPREV-RJ	133.341	119	4.926	8.306	136					
213	CAGEPREV	126.662	200	1.248	1.670	42					
214	SIAS	118.772	80	8.028	7.938	891					
215	FUNDAÇÃO GAROTO	118.094	147	3.484	8.540	201					
216	FAPECE	114.029	237	290	nd	155					
217	PREVBEP	113.124	243	52	148	136					
218	FUMPRESC	108.320	216	631	1.634	345					
219	OABPREV-MG	108.072	87	7.775	14.574	28					
220	JUSPREV	107.991	168	2.354	3.480	3					
221	MERCERPREV	107.249	230	716	1.072	11					
222	OABPREV-SC	104.804	96	6.621	10.349	53					
223	FUNASA	103.282	202	528	1.432	741					
224	VISTEON	102.360	nd	nd	nd	nd					
225	CAFBEF	100.491	198	973	868	354					
226	RECKITTPREV	97.464	229	688	1.032	56					
227	PREVYASUDA	79.509	235	413	266	87					
228	INSTITUTO GEIPREV	79.375	239	82	289	311					
229	INERGUS	76.083	209	542	2.295	570					
230	MÚTUOPREV	72.182	nd	nd	nd	nd					
231	CARFEPE	65.282	191	1.595	3.110	38					
232	OABPREV-GO	62.830	126	4.913	10.207	23					
233	PREVCHEVRON	59.234	245	141	213	43					
234	ALBAPREV	53.588	242	159	335	30					
235	DATUSPREV	53.449	nd	nd	nd	nd					
236	OABPREV-RS	52.241	117	5.134	7.704	30					
237	MM PREV	48.098	164	2.420	26	30					
238	PREVUNISUL	47.966	201	1.186	1.763	103					
239	MONGERAL	45.939	172	2.219	3.585	12					
240	FUNPESP-JUD	44.959	196	1.405	1.405	nd					
241	FUNCASAL	43.230	193	874	1.787	611					
242	SILIUS	35.052	240	25	295	326					
243	FUTURA II	31.283	233	551	321	1					
244	PREVES	27.088	226	773	nd	nd					
245	UNIPREVI	25.693	249	5	34	23					
246	OABPREV-NORDESTE	25.446	236	348	588	148					
247	SBOTPREV	24.817	nd	nd	nd	nd					
248	ALEPEPREV	24.695	244	175	208	10					
249	CNBPREV	18.758	222	913	1.572	2					
250	RJPREV	16.288	228	757	0	0					
251	ANABBPREV	13.049	217	932	1.814	4					
252	CAVA	11.848	177	1.483	2.309	590					
253	FUCAE	8.876	nd	nd	nd	nd					
254	FUNDAÇÃO FECOMÉRCIO	5.650	238	444	827	0					
255	MAPPIN	4.148	150	3.463	2.895	35					
256	SUL PREVIDÊNCIA	2.824	246	149	224	0					
257	ORIOUS	1.641	248	nd	25	47					
258	CIASPREV	1.231	148	3.657	0	0					
259	PREVCOM-MG	1.059	nd	nd	nd	nd					
260	ACIPREV	549	231	575	965	0					
261	FFMB	116	nd	nd	nd	nd					
262	EDS PREV	95	250	6	nd	nd					

TOTAL ESTIMADO

Investimentos (R\$ mil)	697.759.996	Participantes Ativos*	2.542.055	Dependentes*	3.908.049	Assistidos*	735.569
-------------------------	-------------	-----------------------	-----------	--------------	-----------	-------------	---------

*Dezembro/14