

DESTAQUES - DEZEMBRO/16

Atualizamos o valor do Produto Interno Bruto (2016) e com isso os ativos das EFPCs passaram a representar 12,6% do PIB. A carteira consolidada dos Fundos de Pensão atingiu no acumulado do ano a rentabilidade de 14,56%, ficando a TJP (Taxa de Juros Padrão) em 13,44%. Incluímos um gráfico (XIV) que acompanha a evolução dos ativos dos fundos de pensão dos servidores públicos, e atambém a informação da quantidade de planos instituídos no gráfico XIII. Incluímos também o Suplemento de Rentabilidade, com números históricos e segregados por tipo de investimento da rentabilidade estimada.

MERCADO - DEZEMBRO/16

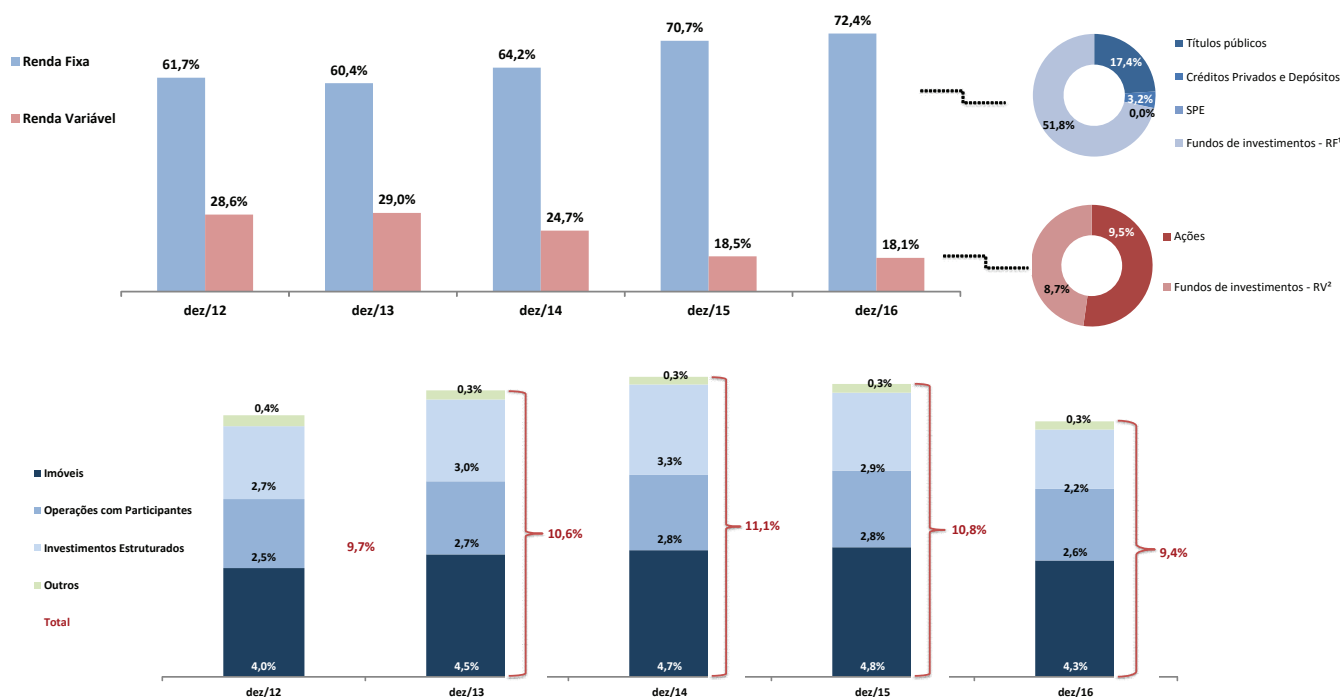
Em dezembro o Ibovespa apresentou queda de -2,71%, levando o acumulado no ano para 38,94%. Em relação à renda fixa, as taxas pré-fixadas apresentaram queda, dentre elas os cupons das NTN-B's, ajudando a compensar a queda do Ibovespa. Os resultados foram neutros para os fundos de pensão, mesmo com a queda do Ibovespa, uma vez que a posição em renda variável, em geral, é baixa quando comparada à posição em renda fixa.

I. CARTEIRA CONSOLIDADA POR TIPO DE APLICAÇÃO

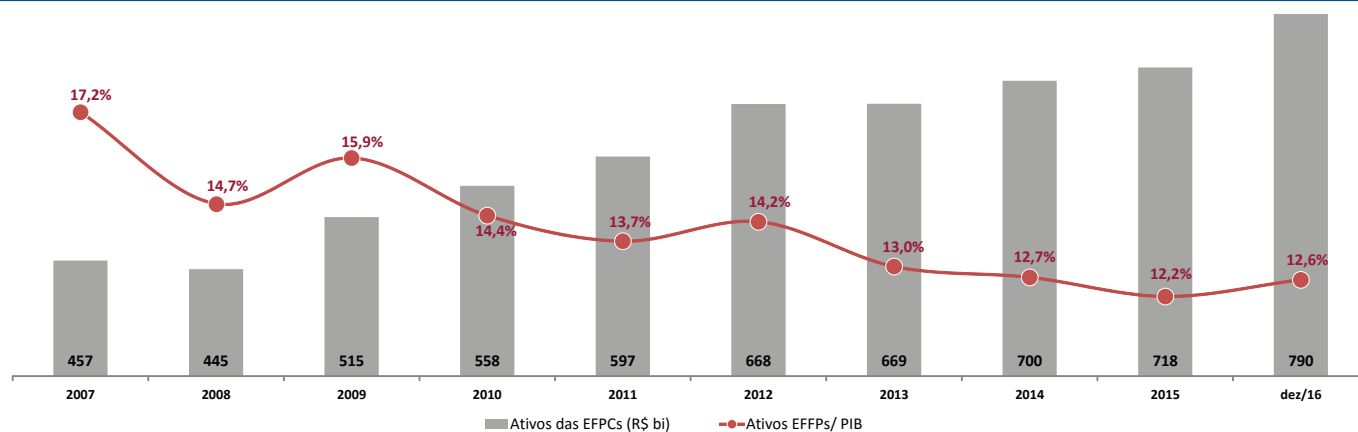
(R\$ milhões)

Discriminação	dez/09	%	dez/10	%	dez/11	%	dez/12	%	dez/13	%	dez/14	%	dez/15	%	dez/16	%
Renda Fixa	291.627	59,3%	321.954	59,8%	349.957	61,0%	396.046	61,7%	386.773	60,4%	431.140	64,2%	483.907	70,7%	546.764	72,4%
Títulos públicos	86.749	17,6%	91.922	17,1%	90.442	15,8%	98.639	15,4%	67.446	10,5%	83.351	12,4%	105.949	15,5%	131.273	17,4%
Créditos Privados e Depósitos	14.862	3,0%	24.211	4,5%	27.508	4,8%	32.619	5,1%	26.672	4,2%	27.099	4,0%	24.473	3,6%	23.843	3,2%
SPE			119	0,0%	193	0,0%	213	0,0%	186	0,0%	160	0,0%	142	0,0%	139	0,0%
Fundos de investimentos - RF ¹	190.016	38,6%	205.703	38,2%	231.814	40,4%	264.575	41,2%	292.469	45,7%	320.530	47,7%	353.344	51,6%	391.508	51,8%
Renda Variável	163.753	33,3%	174.902	32,5%	172.420	30,1%	183.621	28,6%	185.755	29,0%	166.267	24,7%	126.869	18,5%	137.014	18,1%
Ações	82.800	16,8%	88.251	16,4%	80.407	14,0%	89.404	13,9%	84.213	13,2%	77.026	11,5%	58.445	8,5%	71.536	9,5%
Fundos de investimentos - RV ²	80.952	16,4%	86.651	16,1%	92.013	16,0%	94.217	14,7%	101.542	15,9%	89.241	13,3%	68.425	10,0%	65.478	8,7%
Investimentos Estruturados	ND		10.634	2,0%	13.347	2,3%	17.282	2,7%	19.355	3,0%	22.467	3,3%	19.706	2,9%	16.574	2,2%
Empresas Emergentes			241	0,0%	360	0,1%	359	0,1%	346	0,1%	304	0,0%	258	0,0%	326	0,0%
Participações			9.466	1,8%	11.875	2,1%	15.016	2,3%	16.819	2,6%	19.546	2,9%	17.422	2,5%	14.342	1,9%
Fundo Imobiliário ³			927	0,2%	1.112	0,2%	1.908	0,3%	2.191	0,3%	2.617	0,4%	2.026	0,3%	1.906	0,3%
Imóveis	14.652	3,0%	16.197	3,0%	20.685	3,6%	25.811	4,0%	28.988	4,5%	31.450	4,7%	32.798	4,8%	32.485	4,3%
Operações com participantes	11.909	2,4%	13.412	2,5%	14.909	2,6%	16.352	2,5%	17.291	2,7%	18.705	2,8%	19.423	2,8%	19.969	2,6%
Empréstimo a Participantes	9.872	2,0%	11.468	2,1%	12.995	2,3%	14.593	2,3%	15.685	2,4%	17.217	2,6%	17.950	2,6%	18.546	2,5%
Financiamento imobiliário	2.037	0,4%	1.944	0,4%	1.914	0,3%	1.760	0,3%	1.606	0,3%	1.488	0,2%	1.473	0,2%	1.424	0,2%
Outros⁴	10.192	2,1%	1.317	0,2%	2.411	0,4%	2.613	0,4%	2.165	0,3%	1.901	0,3%	2.213	0,3%	2.289	0,3%
Total	492.134	100,0%	538.417	100,0%	573.729	100,0%	641.725	100,0%	640.328	100,0%	672.054	100,0%	684.916	100,0%	755.096	100,0%

Notas: ¹ Inclui Curto Prazo, Referenciado, Renda Fixa, Multimercado e FIDC; ² Inclui Ações e Índice de Mercado; ³ Até 2009 consolidado no grupo Imóveis; ⁴ Inclui Cambial, Dívida Externa, Ações - Companhias Abertas - Exterior, Outros Realizáveis, Derivativos, Outros.

II. EVOLUÇÃO DOS ATIVOS POR TIPO DE INVESTIMENTO


III. EVOLUÇÃO DOS ATIVOS* X PERCENTUAL DO PIB



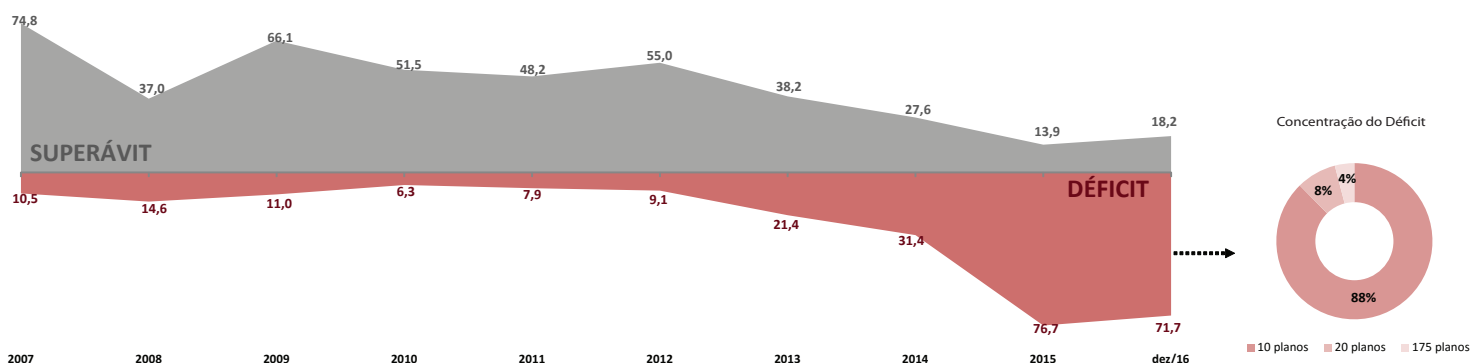
Fonte: IBGE/ABRAPP
O ativo representa o disponível + realizável + permanente
PIB referente ao I, II, III e IV trim/2016
* Valor estimado

IV. EVOLUÇÃO DO SUPERÁVIT E DÉFICIT DAS EFPCs (acumulado)

(R\$ bilhões)

	Superávit									
	2007	2008	2009	2010	2011	2012	2013	2014	2015	dez/16
Qtde EFPCs	205	152	197	196	187	186	136	138	127	138
Qtde Planos	nd	nd	nd	580	550	516	402	417	398	438

	Déficit									
	2007	2008	2009	2010	2011	2012	2013	2014	2015	dez/16
Qtde EFPCs	36	76	34	43	48	33	92	95	92	80
Qtde Planos	nd	nd	nd	121	153	111	257	237	239	205



V. COMPARATIVO REGIONAL

Regional*	Quantidade de Entidades**	%	Investimento (R\$ milhões)	%	Participantes Ativos	%	Dependentes	%	Assistidos	%
Centro-Norte	34	12,6%	122.767	16,3%	465.758	18,3%	883.247	22,6%	118.705	16,1%
Leste	16	5,9%	31.232	4,1%	93.432	3,7%	131.473	3,4%	47.481	6,5%
Nordeste	22	8,2%	21.323	2,8%	33.257	1,3%	91.903	2,4%	34.353	4,7%
Sudeste	47	17,5%	345.449	45,7%	538.630	21,2%	1.332.738	34,1%	304.984	41,5%
Sudoeste	105	39,0%	182.643	24,2%	1.133.953	44,6%	1.081.976	27,7%	171.261	23,3%
Sul	45	16,7%	51.682	6,8%	277.025	10,9%	386.712	9,9%	58.785	8,0%
Total	269	100,0%	755.096	100,0%	2.542.055	100,0%	3.908.049	100,0%	735.569	100,0%

* Composição Regional: Centro-Norte - RO, AM, RR, AP, GO, DF, AC, MA, MT, MS, PA, PI e TO. Leste - MG. Nordeste - AL, BA, CE, PB, PE, RN e SE. Sudeste - RJ e ES. Sudoeste - SP. Sul - PR, SC e RS.
** EFPCs da amostra / Obs.: Qtde de EFPCs ativas por região de acordo com Estatística Trimestral (set/16) - PREVIC: Centro-Norte = 38, Leste = 17, Nordeste = 26, Sudeste = 56, Sudoeste = 117 e Sul = 52 -> (Total = 306)

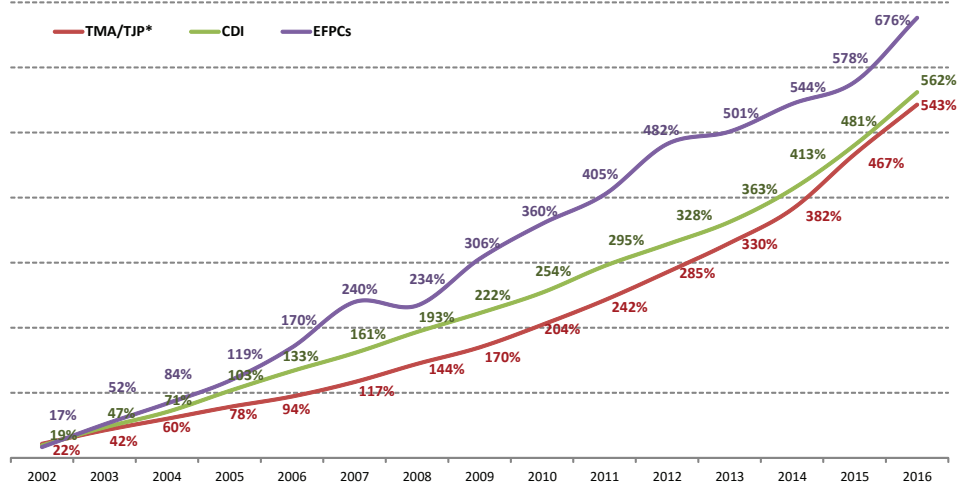
VI. COMPARATIVO POR TIPO DE PATROCÍNIO

Patrocínio	Quantidade de Entidades*	%	Investimento (R\$ milhões)	%	Participantes Ativos	%	Dependentes	%	Assistidos	%
Instituidor**	19	7,1%	5.666	0,8%	190.774	7,5%	296.517	7,6%	1.221	0,2%
Privado	167	62,1%	295.295	39,1%	1.554.856	61,2%	1.893.354	48,4%	315.424	42,9%
Público	83	30,9%	454.135	60,1%	796.425	31,3%	1.718.178	44,0%	418.924	57,0%
Total	269	100,0%	755.096	100,0%	2.542.055	100,0%	3.908.049	100,0%	735.569	100,0%

* EFPCs da amostra / Obs.: Qtde de EFPCs ativas por tipo de Patrocínio de acordo com Estatística Trimestral (set/16) - PREVIC: Instituidor = 20, Privado = 198 e Público = 88 -> (Total = 306)
** As informações de investimento e população se referem também a outros planos de benefício instituídos existentes em Entidades Multipatrocínadas

VII. RENTABILIDADE ESTIMADA

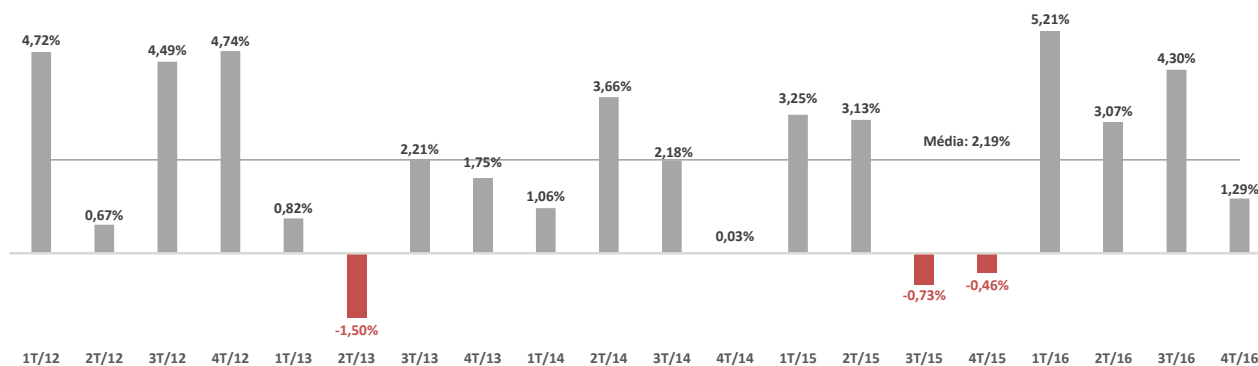
Período	TMA/TJP*	CDI	IBOVESPA	EFPCs
2002	21,62%	19,11%	-17,00%	16,60%
2003	17,01%	23,26%	97,34%	30,01%
2004	12,50%	16,16%	17,82%	21,07%
2005	11,35%	19,00%	27,73%	19,05%
2006	8,98%	15,03%	32,93%	23,45%
2007	11,47%	11,87%	43,65%	25,88%
2008	12,87%	12,38%	-41,22%	-1,62%
2009	10,36%	9,88%	82,66%	21,50%
2010	12,85%	9,77%	1,04%	13,26%
2011	12,44%	11,58%	-18,11%	9,80%
2012	12,57%	8,40%	7,40%	15,37%
2013	11,63%	8,06%	-15,50%	3,28%
2014	12,07%	10,82%	-2,91%	7,07%
2015	17,55%	13,26%	-13,31%	5,22%
dez/16	0,60%	1,12%	-2,71%	0,09%
2016	13,44%	14,01%	38,94%	14,56%
12 meses	13,44%	14,01%	38,94%	14,56%
Acumulado	542,83%	562,05%	343,77%	676,34%
Acumulado anualizado	13,21%	13,43%	10,44%	14,64%



Fonte: ABRAPP / BACEN / IPEADATA

* TMA - Taxa Máxima Atuarial (até dez/2014) - de acordo com as premissas previstas na Resolução CNPC nº 9 de 29/11/2012.
TJP - Taxa de Juros Padrão (INPC + limite superior de 5,65% a.a. considerando 10 anos - de acordo com a IN nº 19/2014 e Portaria PREVIC nº 197 de 14/04/2015 até dez/2015)
(INPC + limite superior de 6,59% a.a. considerando 10 anos - de acordo com a Portaria PREVIC nº 186 de 28/04/2016)

VIII. RENTABILIDADE TRIMESTRAL DAS EFPCs - CONSOLIDADO

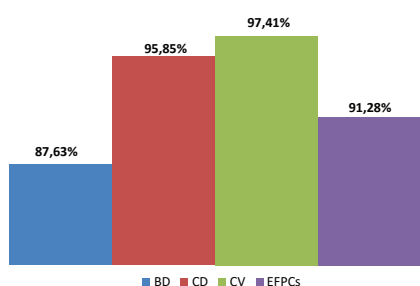


IX. ALOCAÇÃO DA CARTEIRA CONSOLIDADA POR TIPO DE PLANO*

Segmento	Benefício Definido			Contribuição Definida			Contribuição Variável		
	R\$ milhões	% Modalidade	% Segmento	R\$ milhões	% Modalidade	% Segmento	R\$ milhões	% Modalidade	% Segmento
Renda Fixa	313.703	64,3%	58,9%	77.798	92,7%	14,6%	140.750	83,6%	26,4%
Renda Variável	117.561	24,1%	86,1%	4.134	4,9%	3,0%	14.808	8,8%	10,8%
Investimentos Estruturados	12.796	2,6%	77,5%	487	0,6%	3,0%	3.234	1,9%	19,6%
Imóveis	28.598	5,9%	88,5%	419	0,5%	1,3%	3.285	2,0%	10,2%
Operações Com Participantes	13.424	2,8%	67,3%	866	1,0%	4,3%	5.669	3,4%	28,4%
Outros	1.530	0,3%	66,9%	204	0,2%	8,9%	552	0,3%	24,2%
Total	487.611	100,0%	65,9%	83.909	100,0%	11,3%	168.299	100,0%	22,7%

* São considerados os investimentos dos Planos Previdenciais.

X. RENTABILIDADE ESTIMADA POR TIPO DE PLANO

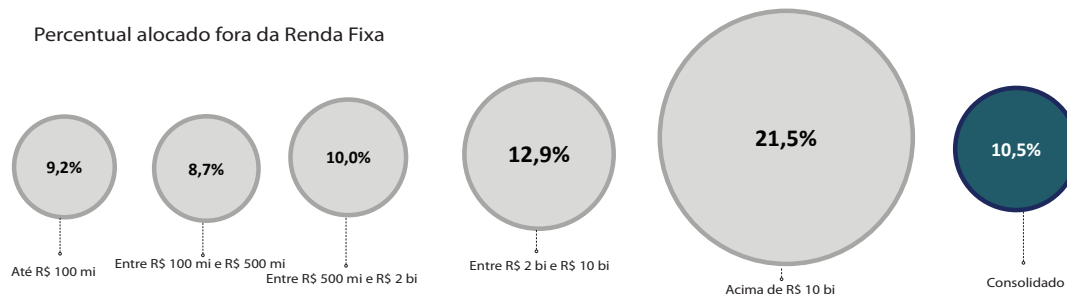


Período	Benefício Definido	Contribuição Definida	Contribuição Variável	EFPCs
2010	13,79%	9,76%	11,67%	13,26%
2011	10,04%	8,62%	9,96%	9,80%
2012	15,38%	14,90%	15,56%	15,37%
2013	3,96%	0,66%	1,52%	3,28%
2014	6,15%	10,22%	8,78%	7,07%
2015	3,15%	10,69%	9,32%	5,22%
dez/16	-0,21%	1,10%	0,62%	0,09%
2016	14,10%	16,40%	15,23%	14,56%
Acumulado	87,63%	95,85%	97,41%	91,28%

XI. ALOCAÇÃO MÉDIA (ARITMÉTICA) POR FAIXA DE PATRIMÔNIO

PATRIMÔNIO	Qtde. de EFPCs	Renda Fixa	Renda Variável	Investimentos Estruturados	Imóveis	Operações com Participantes	Outros
Até R\$ 100 mi	41	90,8%	3,7%	0,2%	2,3%	0,4%	2,7%
Entre R\$ 100 mi e R\$ 500 mi	86	91,3%	4,8%	0,4%	1,7%	0,9%	0,8%
Entre R\$ 500 mi e R\$ 2 bi	80	90,0%	4,3%	1,1%	2,4%	1,4%	0,7%
Entre R\$ 2 bi e R\$ 10 bi	51	87,1%	6,5%	2,0%	2,3%	1,6%	0,5%
Acima de R\$ 10 bi	11	78,5%	12,0%	2,4%	4,2%	2,6%	0,2%
Consolidado	269	89,5%	5,1%	1,0%	2,2%	1,2%	1,0%

Percentual alocado fora da Renda Fixa



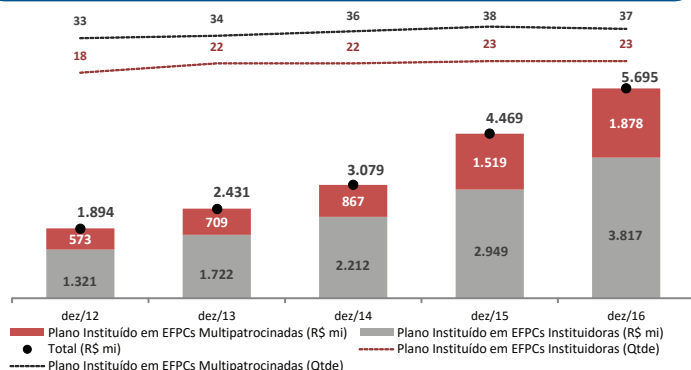
XII. RANKING DOS 15 MAIORES PLANOS*

BENEFÍCIO DEFINIDO						CONTRIBUIÇÃO DEFINIDA					
	Nome do Plano	Fundo de Pensão	Investimentos (R\$ mil)	Partic. Ativos	Assistidos		Nome do Plano	Fundo de Pensão	Investimentos (R\$ mil)	Partic. Ativos	Assistidos
1	PB1	PREVI	157.248.495	23.981	92.122	1	PLANO ITAUBANCO CD	ITAUBANCO	9.268.889	17.870	3.367
2	PLANO PETROS DO SIST. PETROBRÁS	PETROS	49.795.007	23.329	54.613	2	VISÃO TELEFÔNICA	VISÃO PREV	4.555.658	6.055	4.259
3	REG/REPLAN	FUNCEF	45.904.480	28.823	34.887	3	IBM - CD	FUNDAÇÃO IBM	3.665.934	12.486	851
4	PLANO BD	REAL GRANDEZA	13.050.820	1.709	8.297	4	PLANO APOS. SANTANDERPREVI	SANTANDERPREVI	3.086.231	41.550	826
5	PLANO BD	VALIA	11.418.301	12	17.012	5	PLANO CD GERDAU	GERDAU PREVIDÊNCIA	2.925.322	19.698	1.498
6	PBS-A	SISTEL	10.897.610	-	23.730	6	PLANO	ODEBRECHT	2.712.293	18.499	151
7	PBB	FAPES	9.795.019	3.103	2.088	7	CEEEPREV	ELETROCEEE	2.621.706	3.793	2.711
8	PSAP/ELETPAULO	FUNCESP	8.290.974	4.548	12.469	8	PAI-CD	FUNDAÇÃO ITAÚSA	2.308.699	9.138	387
9	PAC	ITAUBANCO	7.340.512	4.126	4.262	9	1-B	PREVINORTE	2.305.856	3.110	611
10	PLANO V	BANESPREV	6.669.838	4	12.751	10	EMBRAER PREV	EMBRAER PREV	2.233.647	17.074	430
11	PBB	CENTRUS	6.071.830	-	1.450	11	PLANO DE APOSENTADORIA	UNILEVERPREV	2.057.342	14.068	614
12	A	FORLUZ	5.848.164	615	11.045	12	PRECAVER	QUANTA - PREVIDÊNCIA	1.897.167	39.557	48
13	PLANO BANESPREV II	BANESPREV	5.626.776	1.738	9.304	13	CD ELETROBRÁS	ELETROS	1.625.328	1.302	408
14	PLANOS I E II	FUND. COPEL	5.389.596	46	4.581	14	VOTORANTIM PREV	FUNSEJEM	1.520.781	29.365	777
15	PSAP/CESP B1	FUNCESP	5.102.406	910	5.451	15	PLANO SUPLEMENTAR CITIBANK	CITIPREVI	1.193.424	4.211	346

CONTRIBUIÇÃO VARIÁVEL						INSTITUÍDOS					
	Nome do Plano	Fundo de Pensão	Investimentos (R\$ mil)	Partic. Ativos	Assistidos		Nome do Plano	Fundo de Pensão	Investimentos (R\$ mil)	Partic. Ativos	Assistidos
1	PLANO PETROS 2	PETROS	14.397.717	48.383	3.290	1	PRECAVER	QUANTA - PREVIDÊNCIA	1.897.167	39.557	48
2	NOVO PLANO	FUNCEF	11.093.889	89.127	3.900	2	UNIMED-BH	UNI+PREV MULTIP.	605.122	5.120	9
3	PB2	PREVI	9.268.899	74.342	796	3	OABPREV-SP	OABPREV-SP	520.066	35.224	94
4	B	FORLUZ	8.602.524	8.338	4.612	4	ANAPARPREV	PETROS	483.145	2.971	392
5	PLANO VALE MAIS	VALIA	7.055.466	65.190	4.427	5	SICOOB MULTI INSTITUÍDO	SICOOB PREVI	382.339	38.403	12
6	TELEMARPREV	FATLÂNTICO	4.641.944	12.068	7.260	6	PBPA	OABPREV-PR	240.065	12.032	51
7	PPCPFL	FUNCESP	4.477.946	3.235	6.359	7	RJPREV	OABPREV-RJ	151.993	4.926	136
8	PCV I	TELOS	4.233.633	6.690	3.313	8	PLANJUS	JUSPREV	144.041	2.354	3
9	PLANO DE APOSENTADORIA	PREVI-GM	3.794.194	23.275	3.029	9	PLANO ACRICEL DE APOSENT.	MULTIBRA INSTITUIDOR	138.206	61	148
10	PLANO III	FUND. COPEL	3.524.513	10.032	3.378	10	PBPA	OABPREV-MG	133.703	7.775	28
11	PS-II	SERPROS	3.267.335	8.056	461	11	PBPA	OABPREV-SC	127.982	6.621	53
12	PACV	INFRAPREV	2.875.776	11.432	2.742	12	PLANO II	MÚTUOPREV	84.510	nd	nd
13	TCSPREV	FATLÂNTICO	2.560.659	1.314	1.757	13	ADV-PREV	OABPREV-GO	76.178	4.913	23
14	PLANO MISTO	CBS PREV.	2.531.458	14.605	1.766	14	COOPERADO	UNI+PREV MULTIP.	74.485	1.167	1
15	PLANO DE APOSENTADORIA	FACHESF	2.494.151	4.958	1.825	15	TECNOPREV	BB PREVIDÊNCIA	71.152	3.614	3

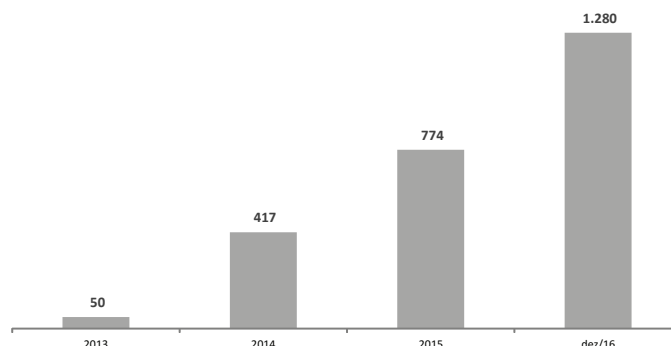
* Dados de investimentos referentes a dez/16 e de população referentes a dez/14.

XIII. EVOLUÇÃO DOS ATIVOS DOS PLANOS INSTITUÍDOS*



O ativo representa o disponível + realizável + permanente
* Valor em R\$ milhões

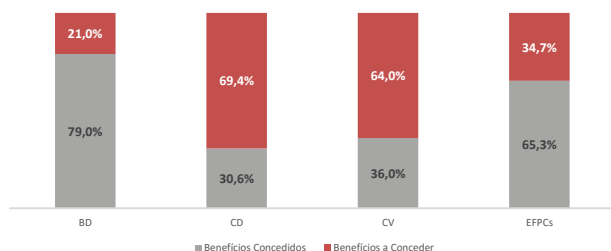
XIV. EVOLUÇÃO DOS ATIVOS DOS FUNDOS DE PENSÃO DOS SERVIDORES*



* Valor em R\$ milhões

XV. PASSIVO ATUARIAL

Percentual das Provisões Matemáticas



Percentual das EFPCs e Planos de acordo com o percentual da Provisão Matemática de Benefícios Concedidos

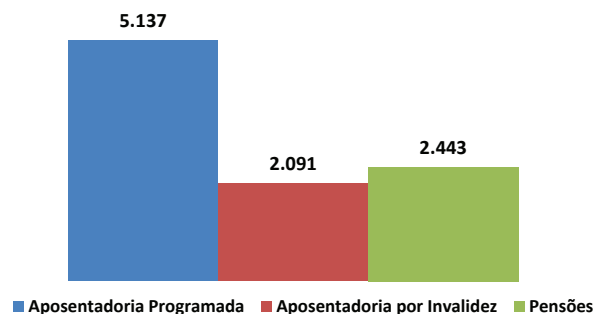
Tipo	Qtde. EFPCs/Planos	Até 25%	Entre 25% e 50%	Entre 50% e 75%	Entre 75% e 100%
BD	270	5,2%	13,0%	23,3%	58,5%
CD	349	76,2%	15,5%	5,2%	3,2%
CV	304	45,7%	31,6%	16,4%	6,3%
EFPCs	262	27,9%	30,2%	27,1%	14,9%

*Foram consideradas apenas EFPCs com dados disponíveis (dez/16)

XVI. DEMONSTRATIVO DE BENEFÍCIOS

Tipo	Valor (R\$ mil) ¹	Valor Médio Mensal ² (R\$)
Aposentadoria Programada	33.655.847	5.137
Aposentadoria por Invalidez	1.323.987	2.091
Pensões	4.901.288	2.443

Nota: O valor dos benefícios pagos, quando também considerados os Auxílios - Prestação Continuada, Pecúlios e Outros benefícios de Prestação Continuada é de R\$ 42,1 bi.



■ Aposentadoria Programada ■ Aposentadoria por Invalidez ■ Pensões

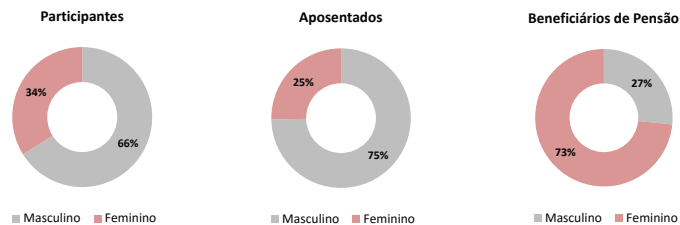
¹ Valor acumulado até dezembro de 2016.

² Média estimada dos valores acumulados até dezembro de 2016 (R\$).

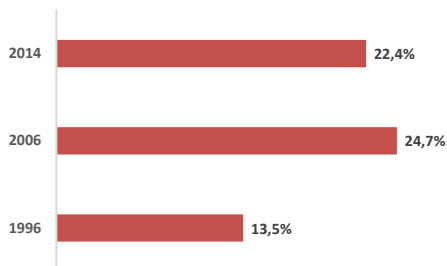
XVII. ESTATÍSTICAS DE POPULAÇÃO

Faixa Etária	Participantes*		Aposentados*		Beneficiários de Pensão*	
	Masculino	Feminino	Masculino	Feminino	Masculino	Feminino
Até 24 anos	5,9%	3,7%	0,1%	0,1%	3,2%	3,3%
De 25 a 34 anos	20,4%	11,8%	0,1%	0,1%	1,1%	1,8%
De 35 a 54 anos	31,9%	14,4%	10,0%	3,8%	5,0%	13,0%
De 55 a 64 anos	5,8%	2,6%	30,2%	13,7%	5,0%	18,0%
De 65 a 74 anos	1,3%	0,9%	23,5%	5,5%	5,5%	19,2%
De 75 a 84 anos	0,5%	0,4%	8,9%	1,6%	4,7%	13,1%
Mais de 85 anos	0,2%	0,1%	1,8%	0,4%	2,0%	5,1%
Total	66,1%	33,9%	74,7%	25,3%	26,5%	73,5%

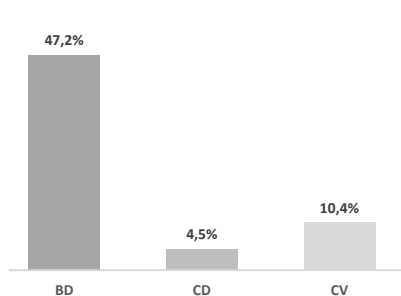
*Dados de 2014 / Amostra com 246 entidades e população de mais de 3,2 milhões de pessoas



Evolução da Maturidade Populacional** - EFPCs



Maturidade Populacional por Tipo de Plano



Percentual das EFPCs e Planos de acordo com a Maturidade Populacional

Tipo	Qtde. EFPCs/Planos	Até 25%	Entre 25% e 50%	Entre 50% e 75%	Entre 75% e 100%
BD	288	23%	11%	19%	46%
CD	360	91%	7%	1%	1%
CV	313	84%	10%	3%	3%
EFPCs	266	62%	20%	11%	7%

**Divisão dos assistidos (aposentados e beneficiários de pensão) pela soma dos participantes e assistidos

VIII. CLASSIFICAÇÃO DAS EFPCs

FUNDOS DE PENSÃO	INVESTIMENTO (R\$ mil)	CLASSIFICAÇÃO PARTIC. ATIVOS+ASSISTIDOS	PARTIC. ¹ ATIVOS	DEPENDENTES ¹	ASSISTIDOS ¹
1	PREVI ²	167.691.454	1	100.485	248.993 92.918
2	PETROS ²	68.910.770	2	96.747	338.766 64.744
3	FUNCEF	58.802.629	3	94.635	194.077 41.550
4	FUNCESP	25.959.419	8	31.183	470 31.583
5	FUND. ITAÚ UNIBANCO ²	24.314.692	11	39.397	2.698 13.587
6	VALIA ²	21.070.249	4	80.200	312.251 21.882
7	SISTEL	17.153.941	31	1.706	15.992 23.398
8	BANESPREV ²	15.345.957	29	2.751	22.022 23.762
9	FORLUZ	14.489.745	32	8.036	45.139 16.294
10	REAL GRANDEZA ²	14.092.062	61	4.249	20.061 8.396
11	FUNDAÇÃO ATLÂNTICO ²	10.296.457	27	13.905	50.757 14.812
12	FAPES	9.997.939	116	3.009	7.273 2.129
13	FUNDAÇÃO COPEL	8.988.995	45	9.917	8.160 7.961
14	PREVIDÊNCIA USIMINAS ²	8.292.345	17	20.489	58.470 20.177
15	TELOS ²	7.287.562	56	6.695	24.739 6.737
16	CENTRUS	6.917.084	179	486	1.551 1.572
17	MULTIBRA FDO PENSÃO ²	6.668.958	5	70.683	2 7.136
18	FACHESF ²	6.085.697	52	4.973	14.919 9.541
19	CERES ²	5.776.591	42	12.638	33.905 6.229
20	ELETROCEEE	5.753.935	50	6.449	13.486 9.094
21	VISÃO PREV ²	5.678.574	44	13.160	14.881 5.633
22	ECONOMUS ²	5.630.675	40	12.126	19.561 6.892
23	SERPROS ²	5.400.744	51	10.914	25.868 3.782
24	CBS PREVIDÊNCIA	5.056.965	21	20.151	35.535 13.783
25	BB PREVIDÊNCIA ²	5.015.398	6	70.801	64.631 1.933
26	MULTIPREV ²	4.517.236	15	40.447	61.022 1.369
27	FUNDAÇÃO IBM ²	4.367.601	55	12.509	15.362 974
28	FUNBEP ²	4.285.999	97	1.192	7.520 5.285
29	ELETROS	4.190.314	106	3.345	7.614 2.295
30	CAPEF ²	4.083.626	64	6.742	20.278 4.730
31	PREVI-GM ²	3.795.476	30	23.248	8.228 3.027
32	GERDAU PREVIDÊNCIA	3.703.136	46	14.398	21.597 2.836
33	FIBRA	3.325.211	156	1.416	3.971 1.740
34	PREVINORTE	3.324.887	89	5.711	6.617 1.544
35	BRF PREVIDÊNCIA ²	3.243.956	19	30.623	13.791 5.678
36	BRASLIGHT	3.168.441	73	4.228	12.046 5.650
37	SANTANDERPREVI ²	3.091.460	14	41.550	893 826
38	INFRAPREV ²	3.036.560	53	11.536	16.826 2.912
39	PSS ²	2.941.067	94	2.641	4.388 3.977
40	FUNDAÇÃO LIBERTAS	2.823.018	36	16.678	2.869 4.486
41	UNILEVERPREV ²	2.794.317	49	14.365	1.207 1.335
42	ELOS	2.786.025	131	1.631	4.292 2.980
43	CITIPREVI ²	2.742.326	66	10.426	- 916
44	ODEBRECHT PREVIDÊNCIA	2.719.878	41	18.535	- 456
45	FUNSEST ²	2.697.200	80	6.098	- 2.456
46	VWPP ²	2.646.131	13	46.503	58.998 1.963
47	MULTIPENSIONS ²	2.556.504	10	56.521	85.100 1.341
48	FUNDAÇÃO ITAÚSA ²	2.554.023	72	9.244	14.787 918
49	GEAPPREVIDÊNCIA ²	2.530.486	9	60.103	145.553 -
50	NUCLEOS	2.528.181	127	3.427	6.174 1.393
51	CELOS ²	2.485.449	78	4.187	8.474 4.769
52	ITAÚ FUNDO MULTI ²	2.304.989	25	29.116	6.817 822
53	SABESPREV	2.263.942	35	13.749	38.777 7.467
54	FUNEPP ²	2.245.244	28	27.387	19.194 5
55	EMBRAER PREV	2.236.854	43	17.902	12.168 953
56	FUSESC	2.207.928	87	2.558	8.143 5.130
57	REGIUS ²	2.132.010	130	3.715	7.271 954
58	PREVIRB	2.088.599	180	463	1.780 1.585
59	METRUS ²	2.024.754	62	9.674	19.358 2.572
60	QUANTA - PREVIDÊNCIA ²	1.959.830	16	40.862	69.172 57
61	FUNDAÇÃO REFER ²	1.928.742	22	4.550	42.540 28.544
62	MÚLTIPLA ²	1.807.745	34	23.123	18.221 666
63	BANDEPREV ²	1.758.102	177	290	1.922 1.796
64	FAELBA ²	1.702.543	117	2.871	10.070 2.200
65	INSTITUTO AMBEV ²	1.697.249	93	4.984	942 1.850
66	PREVDOW ²	1.695.706	132	3.749	5.621 558
67	PRECE	1.676.077	65	3.892	11.346 7.454
68	PREVIBAYER	1.644.159	81	6.459	- 2.054
69	JOHNSON & JOHNSON ²	1.599.667	88	6.602	6.899 848
70	FUNSEJEM ²	1.597.972	24	29.616	9.456 894
71	ENERPREV ²	1.577.334	96	4.498	9.460 1.984
72	PREVI-SIEMENS ²	1.566.014	68	9.572	15.093 1.293
73	BANESAS	1.424.372	140	1.954	5.066 2.090
74	FASC ²	1.407.018	82	7.560	1.090 681
75	SANPREV ²	1.353.993	135	3.746	5.525 518
76	FUNDAÇÃO CORSAN	1.350.323	77	5.655	11.159 3.585
77	FUSAN	1.331.126	75	7.018	13.980 2.607
78	PRHOSPER ²	1.307.035	128	3.244	2.467 1.560
79	FACEB ²	1.280.260	168	1.041	3.683 1.371
80	HP PREV ²	1.257.112	122	4.737	11.546 240
81	PREVI-ERICSSON ²	1.234.836	121	4.169	4.495 837
82	PREVIC ²	1.210.504	164	2.124	2.119 620
83	FAELCE ²	1.187.844	148	1.207	4.100 2.340
84	FORD ²	1.185.156	57	12.625	20 698
85	GEBSA-PREV ²	1.154.731	86	7.554	11.345 227
86	BASF	1.141.904	153	2.847	9.217 500
87	CIBRIUS	1.138.916	112	4.052	3.452 1.243
88	ACEPREV	1.119.639	102	4.211	12.372 1.749
89	PREVDATA	1.092.227	126	3.287	993 1.592
90	PREVISC ²	1.064.278	59	11.997	16.841 1.134
91	SÃO RAFAEL ²	1.036.240	170	1.665	2.929 684
92	PREVI NOVARTIS	1.019.633	154	2.765	- 530
93	BRASILETROS	1.017.153	143	1.158	4.942 2.613
94	PREVUNIÃO ²	1.014.486	105	4.901	8.356 759
95	BASES ²	952.598	174	814	1.827 1.390
96	CARGILLPREV ²	932.948	79	8.717	13.086 169
97	ISBRE	932.878	220	506	1.163 403
98	SYNGENTA PREVI ²	924.156	161	2.642	4.623 232
99	DESBAN ²	912.100	219	374	1.099 547
100	ECOS	905.872	196	725	287 725
101	PREVIBOSCH	902.780	71	9.263	- 1.052
102	FUNDAMBRAS ²	886.766	54	13.184	223 714
103	WEG	880.035	37	19.332	13.508 448
104	ABRILPREV	875.977	101	5.542	- 498
105	IAJA ²	825.332	99	5.268	9.383 970
106	AGROS	820.119	98	5.467	17.652 794
107	CELPOS ²	812.350	119	1.665	4.585 3.391
108	PLANEJAR ²	791.421	134	3.929	5.895 370
109	PREVSAN ²	784.971	136	2.575	10.608 1.633
110	MBPREV ²	776.030	60	11.886	2.299 781
111	UNI+PREV MULTIPAT.	735.602	nd	nd	nd nd
112	CYAMPREV ²	730.675	33	23.864	31.654 107
113	FUNDIÁGUA ²	719.041	111	3.881	8.898 1.450
114	DUPREV ²	709.454	157	2.784	431 255
115	COMSHELL ²	701.503	171	1.806	3.009 461
116	ELETRA ²	696.774	159	1.702	3.800 1.251
117	COMPESAPREV	696.734	129	2.336	5.618 2.421
118	SERGUS ²	684.045	198	1.019	1.620 373
119	FASCEMAR ²	675.708	187	1.192	4.350 754
120	SEBRAE PREVIDÊNCIA	670.797	84	7.663	- 151
121	ULTRAPREV ²	667.905	74	9.458	2.763 170
122	PREVHAB	649.083	227	6	365 612
123	FUND. SÃO FRANCISCO ²	638.797	183	1.089	1.901 881
124	SP-PREVCOM	608.135	38	19.758	10.797 -
125	PREVICAT ²	608.008	144	3.108	9.114 653
126	FACEAL	579.650	191	1.067	3.730 498
127	PREVIPLAN ²	570.463	163	2.322	5.464 448
128	CAPAF	569.667	133	2.257	3.517 2.047
129	PREVEME ²	559.800	152	2.865	3.584 512
130	FABASA ²	549.246	113	4.729	15.735 550
131	OABPREV-SP ²	543.227	20	35.224	57.965 94
132	PREVICOKE ²	534.539	213	851	39 167
133	VIKINGPREV	531.570	141	3.706	84 265
134	ENERGISAPREV ²	525.368	91	6.032	14.730 1.094
135	MAIS VIDA PREVIDÊNCIA ²	519.405	194	1.386	2.078 76
136	PORTOPREV	477.794	110	5.188	676 157
137	MULTIBRA INSTITUIDOR ²	471.199	151	3.170	13 258
138	PREVIM-MICHELIN ²	470.355	123	4.875	56 91

XVIII. CLASSIFICAÇÃO DAS EFPCs

FUNDOS DE PENSÃO	INVESTIMENTO (R\$ mil)	CLASSIFICAÇÃO PARTIC. ATIVOS+ASSISTIDOS	PARTIC. ATIVOS	DEPENDENTES ¹	ASSISTIDOS ¹	FUNDOS DE PENSÃO	INVESTIMENTO (R\$ mil)	CLASSIFICAÇÃO PARTIC. ATIVOS+ASSISTIDOS	PARTIC. ATIVOS	DEPENDENTES ¹	ASSISTIDOS ¹	
139	FGV-PREVI ²	469.848	172	2.138	2.343	201	ROCHEPREV ²	187.637	201	1.237	1.600	58
140	INDUSPREVI	458.978	145	3.246	377	202	FIOPREV ²	187.549	138	3.888	5.060	284
141	PREVMON ²	446.209	160	2.847	4.982	203	BOTICÁRIO PREV ²	168.695	108	5.475	7.632	26
142	SICOOB PREVI ²	445.853	18	37.770	28.356	204	FAÇOPAC ²	161.898	182	1.902	2.237	121
143	GOODYEAR ²	442.736	107	5.116	7.673	205	TOYOTA PREVI ²	158.767	137	4.173	6.259	11
144	SUPREV ²	441.226	104	4.487	4.185	206	ALPHA ²	155.532	206	1.032	2.190	192
145	DERMINAS	440.202	70	6.338	-	207	CAGEPREV	154.862	200	1.255	1.684	66
146	MENDESPREV	435.727	228	178	756	208	OABPREV-RJ ²	152.191	118	4.926	8.306	136
147	GASIU	434.969	210	52	753	209	JUSPREV ²	144.139	169	2.354	3.480	3
148	SEGURIDADE	430.875	175	1.831	693	210	FAPECE	140.728	236	236	-	196
149	FAPERS ²	427.639	167	1.702	3.692	211	OABPREV-MG ²	134.611	85	7.775	14.574	28
150	FUNPRESP-EXE	415.407	23	32.599	-	212	OABPREV-SC	129.870	90	7.101	-	78
151	FUTURA ²	407.777	231	160	201	213	FUNDAÇÃO GAROTO ²	129.805	146	3.484	8.540	201
152	ABBPREV	402.247	147	3.372	4	214	PREVBEP ²	129.484	243	52	148	136
153	CAPESESP	392.697	12	48.362	19.366	215	SIAS	122.187	76	8.209	-	1.279
154	FAPA ²	388.752	208	847	2.382	216	FUMPRESC ²	118.211	216	631	1.634	345
155	CARREFOURPREV ²	385.823	7	66.515	45.499	217	FUNASA ²	115.847	204	528	1.432	741
156	ALPAPREV ²	379.326	26	28.749	35.502	218	CAFBE ²	112.099	199	973	868	354
157	UNISYS PREVI ²	370.610	215	948	2	219	RECKITTPREV ²	110.509	225	688	1.032	56
158	CP PREV ²	362.279	139	4.029	6.043	220	PREVYASUDA ²	95.114	232	413	266	87
159	FUNDAÇÃO ENERSUL	361.388	196	1.041	1.977	221	FUNPRESP-JUD	92.969	92	6.880	2.148	-
160	PORTUS	359.115	48	8.368	214	222	MÚTUOPREV	86.886	nd	nd	nd	nd
161	CABEC ²	359.059	207	150	1.669	223	INGESTU ²	81.945	209	542	2.295	570
162	PREVINDUS	358.384	83	6.719	-	224	INSTITUTO GEIPREV	79.358	237	75	-	302
163	FACEPI ²	353.209	186	972	2.237	225	OABPREV-GO ²	77.101	124	4.913	10.207	23
164	BUNGEPREV ²	350.081	67	10.847	15.757	226	FUNDO PARANÁ ²	72.652	155	3.252	3.147	6
165	PFIZER PREV ²	350.081	181	1.892	474	227	OABPREV-RS ²	69.607	115	5.134	7.704	30
166	FUNTERRA	348.395	240	139	474	228	DATUSPREV ²	67.632	203	1.249	1.685	28
167	CIFRÃO	347.745	190	833	1.885	229	PREVCHEVRON ²	67.227	244	141	213	43
168	PREVCUMMINS ²	344.707	185	1.807	2.567	230	ALBAPREV ²	66.273	242	159	335	30
169	MSD PREV ²	344.636	212	945	1.416	231	MONGERAL ²	65.358	173	2.219	3.585	12
170	PREVISCÂNIA	340.071	150	3.248	-	232	MM PREV ²	55.780	166	2.420	26	30
171	CASFAM ²	337.480	114	4.300	1.364	233	PREVUNISUL ²	52.890	202	1.186	1.763	103
172	PREV PEPISCO ²	323.003	47	16.887	15.615	234	FUNCASAL ²	50.661	193	874	1.787	611
173	DANAPREV ²	313.988	100	6.039	9.058	235	FUTURA II ²	44.765	229	551	321	1
174	RANDONPREV ²	313.893	69	10.621	16.364	236	SILIUS ²	40.719	239	25	295	326
175	P&G PREV ²	311.665	103	5.677	8.433	237	PREVES	34.806	165	2.655	-	-
176	VOITH PREV ²	308.045	176	2.047	3.058	238	SBOTPREV	33.249	nd	nd	nd	nd
177	PREVIP ²	307.041	158	2.832	5.456	239	ALEPEPREV	32.923	241	181	193	15
178	POUPREV ²	298.165	205	1.211	1.681	240	RJPREV ²	29.579	224	757	-	-
179	FAECES	296.545	184	1.047	2.151	241	OABPREV-NORDESTE ²	25.371	233	348	588	148
180	KPMG PREV ²	269.600	120	4.981	7.448	242	CNBPREV	23.021	222	839	1.448	3
181	SOMUPP ²	269.003	246	-	-	243	ANABBPREV ²	16.336	217	932	1.814	4
182	LILLY PREV ²	268.706	214	823	1.230	244	RS-PREV	9.656	nd	nd	nd	nd
183	PREVIDEXXONMOBIL ²	267.782	192	1.461	2.230	245	FUCAE	7.528	nd	nd	nd	nd
184	EATONPREV ²	265.628	125	4.763	6.517	246	FUNDAÇÃO FECOMÉRCIO ²	7.007	235	444	827	-
185	RBS PREV ²	260.975	109	5.372	3.100	247	CAVA ²	6.369	178	1.483	2.309	590
186	RAIZPREV ²	246.639	39	19.283	12.865	248	SUL PREVIDÊNCIA ²	5.184	245	149	224	-
187	OABPREV-PR ²	241.589	63	12.032	19.700	249	MAPPIN ²	3.697	149	3.463	2.895	35
188	CASANPREV ²	239.705	189	1.603	4.430	250	STEIO	1.693	nd	nd	nd	nd
189	SUPRE ²	227.807	221	481	1.434	251	PREVCOM-MG	1.479	247	109	-	-
190	FUCAP ²	226.323	188	1.578	1.634	252	ORIU ²	1.217	248	-	25	47
191	PREVICEL ²	221.646	218	809	1.098	253	SCPREV	755	nd	nd	nd	nd
192	CAPOF	220.640	230	124	520	254	ACIPREV	716	234	467	783	-
193	AVONPREV ²	211.871	95	6.413	635	255	FFMB ²	119	238	250	237	115
194	TEXPREV ²	208.718	223	623	881	256	EDS PREV ²	42	249	6	-	-
195	PREVEME II ²	208.466	142	3.874	6.791							
196	MERCAPREV ²	203.544	195	1.387	2.071							
197	CARBOPREV ²	202.612	211	837	1.256							
198	MERCERPREV ²	198.388	226	716	1.072							
199	MAUÁ PREV ²	196.631	162	2.702	4.052							
200	PREVIHONDA ²	188.473	58	13.109	19.664							
TOTAL ESTIMADO												
Investimentos (R\$ mil)	755.095.935	Participantes Ativos ²	2.542.055	Dependentes ²	3.908.049	Assistidos ²	735.569					

¹Dezembro/16; ²Dezembro/14

SUPLEMENTO DE RENTABILIDADE

Os quadros desse relatório apresentam as medianas das rentabilidades estimadas das EFPCs e planos (segregados por tipo) por mês, acumulado em doze meses e acumulado desde 2010. Adicionalmente, para os mesmos períodos mencionados, são apresentados histogramas com a distribuição das rentabilidades. Para a rentabilidade consolidada, incluímos mais duas medidas de posição: 1º e 3º quartis.

Considerações metodológicas:

1º Quartil - corresponde ao valor que separa os dados, onde 75% dos valores informados são superiores a este nível e 25% são inferiores a este nível;

3º Quartil - corresponde ao valor que separa os dados, onde 25% dos valores informados são superiores a este nível e 75% são inferiores a este nível;

Mediana - observação que separa a amostra em duas partes iguais, ou seja, 50% dos valores são mais baixos e 50% são mais altos que ela. O acumulado no ano equivale à mediana dos acumulados e esse valor pode diferir do acumulado das medianas;

Amostra - equivale à quantidade de planos/EFPCs do acumulado do ano vigente.

Histogramas - para os histogramas são desconsiderados os 5% maiores e 5% menores valores.

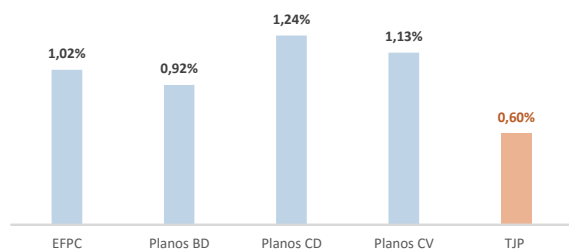
TJP/TMA - TMA - Taxa Máxima Atuarial (até dez/2014) - de acordo com as premissas previstas na Resolução CNPC nº 9 de 29/11/2012. TJP - Taxa de Juros Padrão - 2015 - (INPC + limite superior de 5,65% a.a. considerando 10 anos - de acordo com a IN nº 19/2014 e Portaria PREVIC nº 197 de 14/04/2015 até dez/2015); 2016 - (INPC + limite superior de 6,59% a.a. considerando 10 anos - de acordo com a Portaria PREVIC nº 186 de 28/04/2016). Ressaltamos que esses são os valores máximos indicados na legislação e que algumas EFPCs podem ter metas menores do que as aqui indicadas.

RENTABILIDADE CONSOLIDADA

	Medida	jan/16	fev/16	mar/16	abr/16	mai/16	jun/16	jul/16	ago/16	set/16	out/16	nov/16	dez/16	12 meses	2016	2015	2014	Desde 2010
EFPC	3º Quartil	1,32%	1,68%	2,70%	1,94%	1,03%	1,58%	2,02%	1,18%	1,17%	1,50%	0,71%	1,24%	16,87%	16,87%	13,55%	11,50%	118,65%
	Mediana	1,08%	1,49%	1,83%	1,40%	0,73%	1,30%	1,55%	1,10%	1,05%	1,17%	0,40%	1,02%	14,92%	14,92%	12,09%	10,39%	103,05%
	1º Quartil	0,85%	1,27%	1,31%	1,14%	0,31%	1,14%	1,19%	0,99%	0,90%	0,89%	-0,01%	0,77%	13,74%	13,74%	9,72%	9,31%	89,21%
Planos BD	3º Quartil	1,42%	1,88%	3,19%	2,12%	1,14%	1,84%	2,28%	1,12%	1,15%	1,27%	0,74%	1,43%	18,03%	18,03%	14,55%	11,76%	132,14%
	Mediana	1,26%	1,57%	1,75%	1,28%	0,88%	1,31%	1,49%	1,02%	0,92%	0,84%	0,46%	0,92%	14,82%	14,82%	12,35%	10,40%	113,63%
	1º Quartil	1,01%	1,40%	1,21%	0,99%	0,28%	1,12%	0,99%	0,92%	0,82%	0,67%	-0,37%	0,73%	13,32%	13,32%	7,64%	8,27%	96,19%
Planos CD	3º Quartil	1,28%	1,86%	3,41%	2,58%	1,07%	1,78%	2,51%	1,24%	1,27%	1,78%	0,63%	1,44%	20,03%	20,03%	12,99%	11,19%	108,48%
	Mediana	1,14%	1,44%	1,99%	1,66%	0,54%	1,41%	1,77%	1,14%	1,15%	1,29%	0,18%	1,24%	16,15%	16,15%	11,11%	10,31%	97,79%
	1º Quartil	0,88%	1,16%	1,36%	1,16%	-0,20%	1,16%	1,18%	1,02%	1,07%	1,06%	-0,44%	1,01%	14,47%	14,47%	8,09%	9,21%	87,49%
Planos CV	3º Quartil	1,29%	2,00%	3,76%	2,99%	0,83%	1,90%	2,87%	1,20%	1,31%	2,26%	0,52%	1,44%	21,00%	21,00%	12,33%	10,83%	111,20%
	Mediana	1,12%	1,73%	3,03%	2,26%	0,14%	1,49%	2,20%	1,11%	1,17%	1,49%	-0,02%	1,13%	18,12%	18,12%	9,59%	9,86%	97,88%
	1º Quartil	0,74%	1,40%	1,65%	1,37%	-0,43%	1,26%	1,43%	0,97%	1,01%	1,02%	-0,58%	0,82%	14,55%	14,55%	7,26%	8,32%	88,14%
Todos os Planos	3º Quartil	1,35%	1,88%	3,39%	2,65%	1,06%	1,87%	2,58%	1,20%	1,26%	1,85%	0,68%	1,44%	20,00%	20,00%	13,06%	11,25%	116,55%
	Mediana	1,16%	1,58%	2,05%	1,67%	0,55%	1,43%	1,80%	1,10%	1,11%	1,22%	0,19%	1,13%	16,05%	16,05%	10,79%	10,17%	101,57%
TJP	1º Quartil	0,88%	1,30%	1,32%	1,14%	-0,20%	1,16%	1,17%	0,96%	0,94%	0,90%	-0,53%	0,82%	14,14%	14,14%	7,57%	8,75%	89,67%
	Mediana	2,05%	1,49%	0,98%	1,18%	1,52%	1,01%	1,18%	0,84%	0,61%	0,70%	0,53%	0,60%	13,44%	13,44%	17,55%	12,07%	138,30%

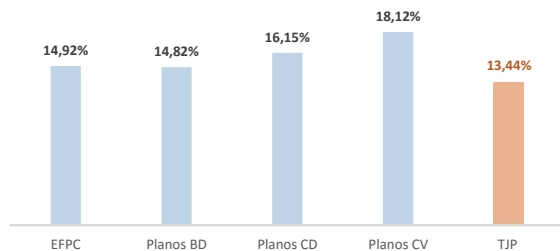
MEDIANA DAS RENTABILIDADES NO MÊS

Amostra: EFPC=256; BD=292; CD=350; CV=310



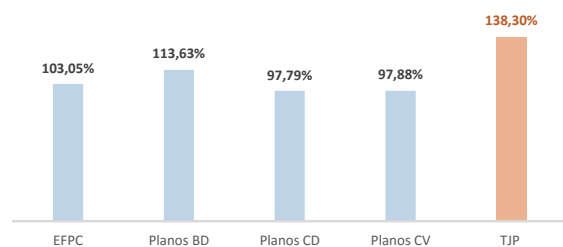
MEDIANA DAS RENTABILIDADES EM 12 MESES

Amostra: EFPC=232; BD=274; CD=335; CV=294



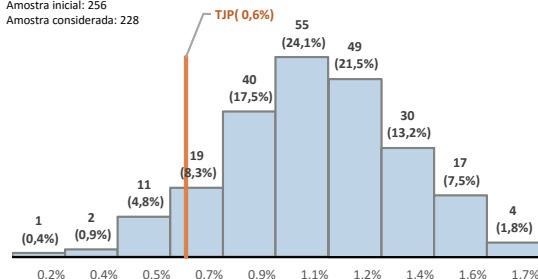
MEDIANA DAS RENTABILIDADES DESDE 2010

Amostra: EFPC=164; BD=186; CD=146; CV=163



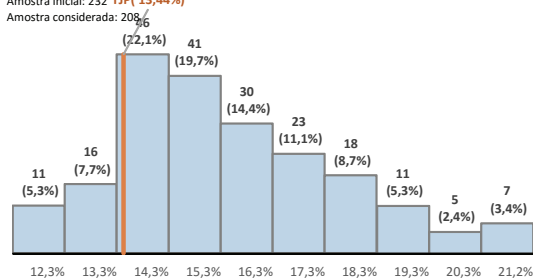
DISTRIBUIÇÃO DAS RENTABILIDADES NO MÊS (EFPC)

Amostra inicial: 256
Amostra considerada: 228



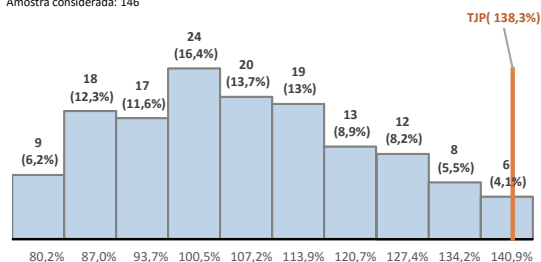
DISTRIBUIÇÃO DAS RENTABILIDADES EM 12 MESES (EFPC)

Amostra inicial: 232 TJP(13,44%)
Amostra considerada: 208



DISTRIBUIÇÃO DAS RENTABILIDADES DESDE 2010 EFPC

Amostra inicial: 164
Amostra considerada: 146

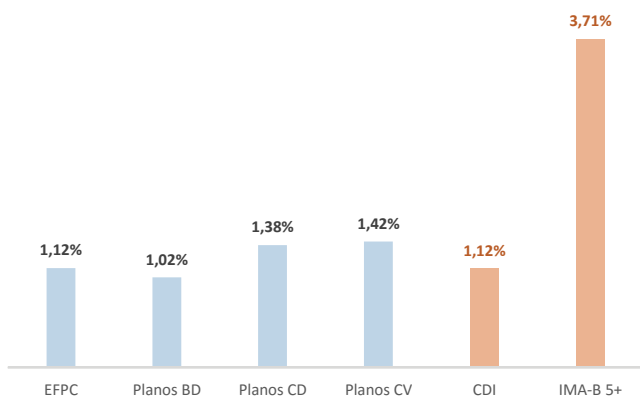


RENTABILIDADE RENDA FIXA

	Medida	jan/16	fev/16	mar/16	abr/16	mai/16	jun/16	jul/16	ago/16	set/16	out/16	nov/16	dez/16	12 meses	2016	2015	2014	Desde 2010
EFPC	Mediana	1,40%	1,44%	1,44%	1,25%	1,02%	1,23%	1,17%	1,15%	1,09%	0,85%	0,62%	1,12%	14,65%	14,65%	13,43%	12,02%	116,91%
Planos BD	Mediana	1,46%	1,57%	1,35%	1,11%	1,14%	1,19%	1,10%	1,12%	0,96%	0,74%	0,66%	1,02%	14,58%	14,58%	13,58%	12,10%	127,29%
Planos CD	Mediana	1,37%	1,38%	1,84%	1,53%	0,90%	1,23%	1,31%	1,17%	1,20%	1,03%	0,40%	1,38%	15,72%	15,72%	11,91%	11,38%	109,46%
Planos CV	Mediana	1,58%	1,55%	2,20%	2,02%	0,77%	1,28%	1,35%	1,14%	1,24%	0,88%	0,33%	1,42%	17,15%	17,15%	11,77%	11,70%	113,97%
Todos os Planos	Mediana	1,48%	1,51%	1,74%	1,54%	0,96%	1,23%	1,29%	1,14%	1,15%	0,87%	0,51%	1,28%	15,71%	15,71%	12,29%	11,63%	114,22%
CDI		1,05%	1,00%	1,16%	1,05%	1,11%	1,16%	1,11%	1,21%	1,11%	1,05%	1,04%	1,12%	14,01%	14,01%	13,26%	10,82%	105,32%
IMA-B 5+		1,21%	2,75%	8,30%	5,37%	-0,73%	2,57%	3,34%	0,87%	1,67%	0,73%	-2,04%	3,71%	31,04%	31,04%	5,70%	16,60%	148,29%

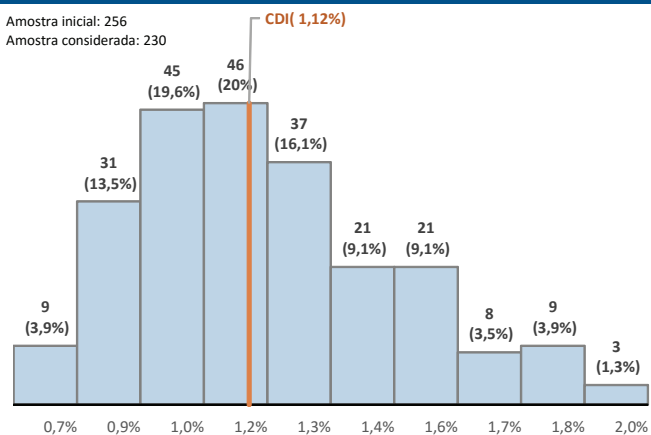
MEDIANA DAS RENTABILIDADES NO MÊS

Amostra: EFPC=256; BD=292; CD=350; CV=310



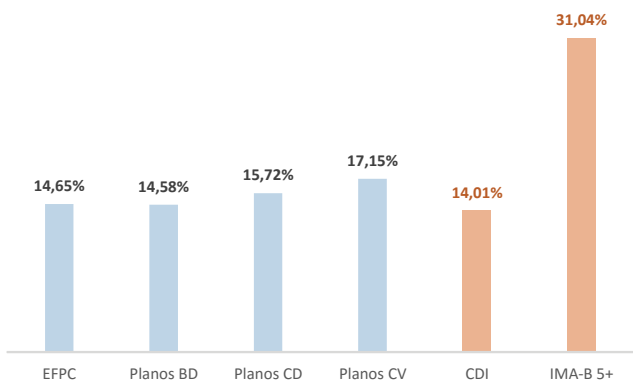
DISTRIBUIÇÃO DAS RENTABILIDADES NO MÊS (EFPC)

Amostra inicial: 256
Amostra considerada: 230



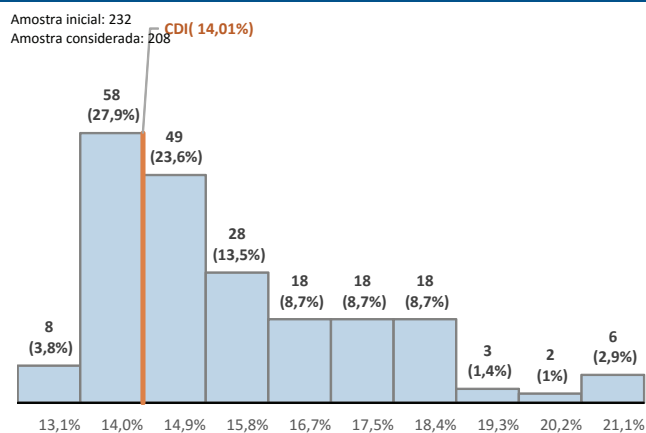
MEDIANA DAS RENTABILIDADES EM 12 MESES

Amostra: EFPC=232; BD=273; CD=335; CV=294



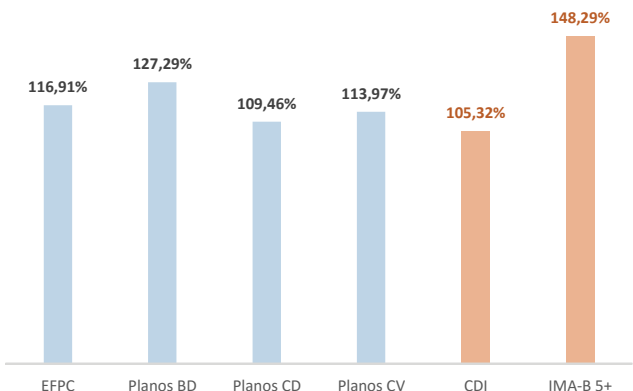
DISTRIBUIÇÃO DAS RENTABILIDADES EM 12 MESES (EFPC)

Amostra inicial: 232
Amostra considerada: 208



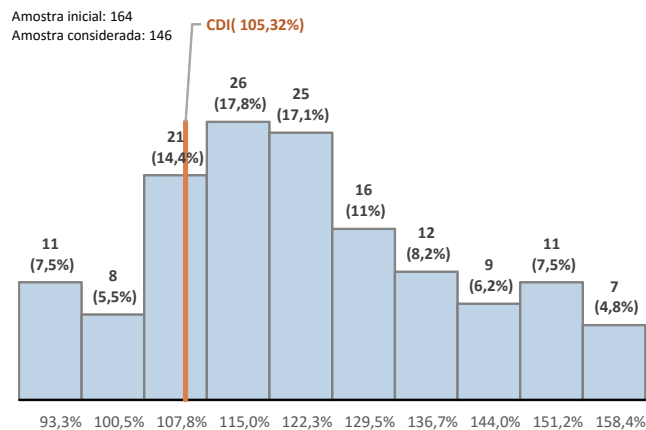
MEDIANA DAS RENTABILIDADES DESDE 2010

Amostra: EFPC=164; BD=185; CD=145; CV=163



DISTRIBUIÇÃO DAS RENTABILIDADES DESDE 2010 (EFPC)

Amostra inicial: 164
Amostra considerada: 146

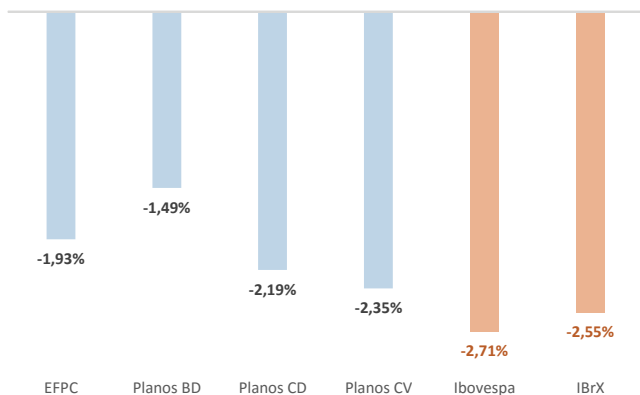


RENTABILIDADE RENDA VARIÁVEL

	Medida	jan/16	fev/16	mar/16	abr/16	mai/16	jun/16	jul/16	ago/16	set/16	out/16	nov/16	dez/16	12 meses	2016	2015	2014	Desde 2010
EFPC	Mediana	-4,06%	3,53%	10,01%	5,32%	-5,49%	4,67%	10,27%	0,41%	0,34%	8,46%	-5,21%	-1,93%	27,42%	27,42%	-9,25%	-3,06%	11,32%
Planos BD	Mediana	-3,80%	3,50%	10,62%	5,47%	-5,15%	4,81%	9,82%	0,08%	0,29%	7,79%	-5,57%	-1,49%	29,49%	29,49%	-11,34%	-4,22%	14,41%
Planos CD	Mediana	-4,55%	4,10%	11,63%	5,61%	-6,85%	5,44%	10,53%	0,38%	0,30%	9,40%	-5,07%	-2,19%	30,67%	30,67%	-11,18%	-3,51%	19,61%
Planos CV	Mediana	-4,71%	4,13%	11,49%	5,60%	-6,92%	5,45%	10,55%	0,55%	0,30%	9,42%	-5,07%	-2,35%	30,97%	30,97%	-11,52%	-4,00%	11,55%
Todos os Planos	Mediana	-4,36%	4,08%	11,25%	5,59%	-6,47%	5,38%	10,23%	0,33%	0,30%	9,33%	-5,15%	-2,06%	30,42%	30,42%	-11,38%	-4,00%	13,83%
Ibovespa		-6,79%	5,91%	16,97%	7,70%	-10,09%	6,30%	11,22%	1,03%	0,80%	11,23%	-4,65%	-2,71%	38,94%	38,94%	-13,31%	-2,91%	-12,19%
IBrX		-6,25%	5,29%	15,41%	7,14%	-9,41%	6,48%	11,31%	1,12%	0,60%	10,75%	-5,00%	-2,55%	36,70%	36,70%	-12,32%	-2,78%	14,48%

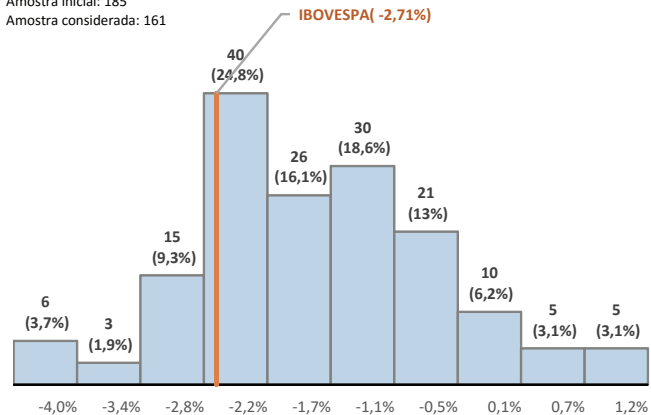
MEDIANA DAS RENTABILIDADES NO MÊS

Amostra: EFPC=185; BD=174; CD=209; CV=254



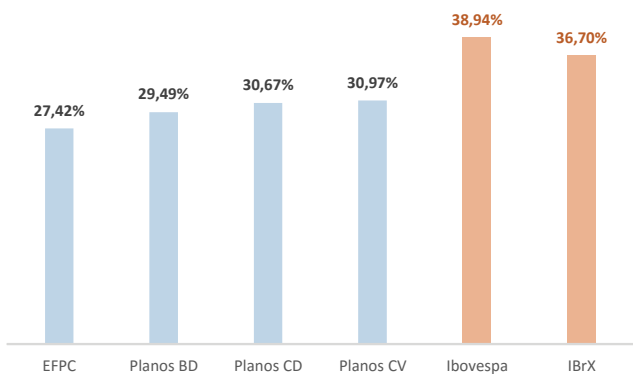
DISTRIBUIÇÃO DAS RENTABILIDADES NO MÊS (EFPC)

Amostra inicial: 185
Amostra considerada: 161



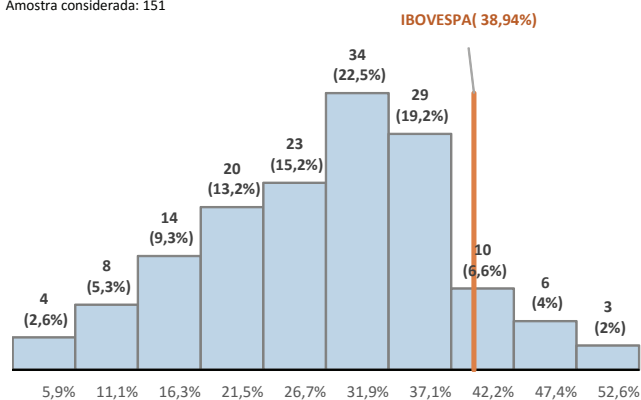
MEDIANA DAS RENTABILIDADES EM 12 MESES

Amostra: EFPC=169; BD=162; CD=197; CV=236



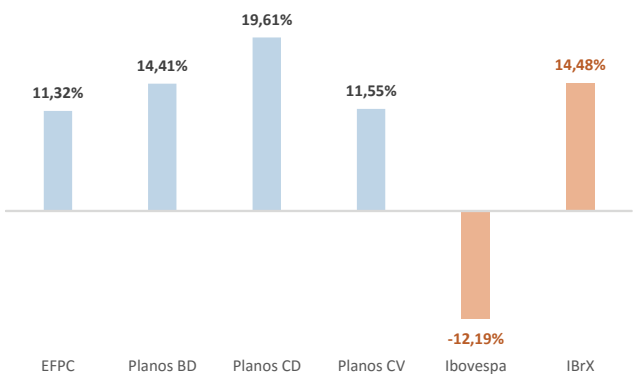
DISTRIBUIÇÃO DAS RENTABILIDADES EM 12 MESES (EFPC)

Amostra inicial: 169
Amostra considerada: 151



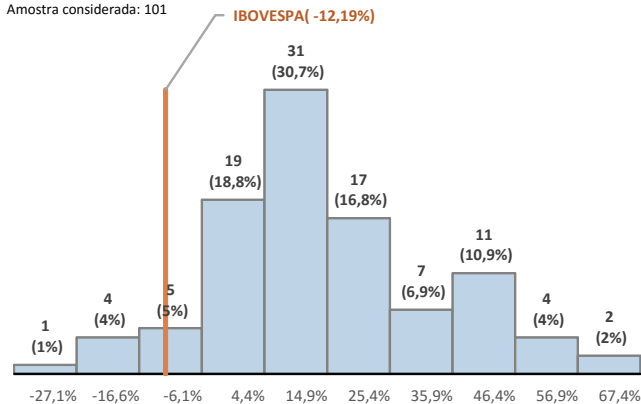
MEDIANA DAS RENTABILIDADES DESDE 2010

Amostra: EFPC=113; BD=105; CD=64; CV=101



DISTRIBUIÇÃO DAS RENTABILIDADES DESDE 2010 (EFPC)

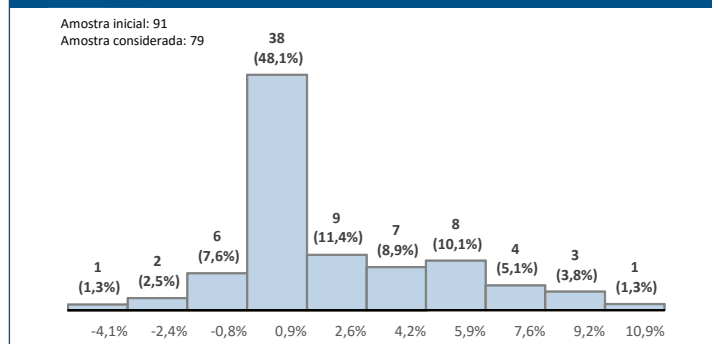
Amostra inicial: 113
Amostra considerada: 101



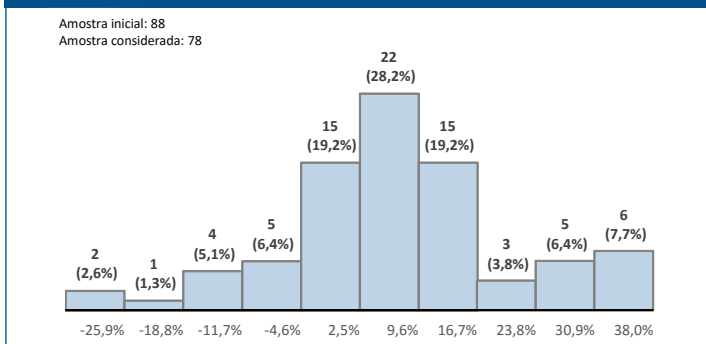
RENTABILIDADE INVESTIMENTOS ESTRUTURADOS

	Medida	jan/16	fev/16	mar/16	abr/16	mai/16	jun/16	jul/16	ago/16	set/16	out/16	nov/16	dez/16	12 meses	2016	2015	2014	Desde 2010
EFPC	Mediana	-0,02%	0,27%	0,40%	0,35%	0,20%	0,00%	0,36%	-0,04%	0,07%	0,09%	0,00%	0,48%	6,21%	6,21%	0,34%	2,37%	64,84%
Planos BD	Mediana	0,04%	0,05%	0,08%	0,47%	0,20%	0,01%	0,38%	-0,18%	-0,01%	0,00%	-0,08%	1,39%	4,63%	4,63%	0,10%	0,89%	98,97%
Planos CD	Mediana	0,48%	0,52%	3,31%	0,53%	-0,02%	0,20%	0,37%	-0,08%	-0,05%	-0,06%	-0,07%	0,43%	12,58%	12,58%	-0,40%	2,36%	199,87%
Planos CV	Mediana	-0,02%	-0,03%	0,04%	0,18%	0,21%	0,02%	0,18%	-0,02%	-0,03%	0,15%	-0,07%	0,62%	4,09%	4,09%	4,00%	1,42%	22,71%
Todos os Planos	Mediana	0,09%	0,08%	0,41%	0,36%	0,19%	0,02%	0,30%	-0,08%	-0,02%	0,00%	-0,08%	0,73%	4,87%	4,87%	0,12%	1,89%	66,61%

DISTRIBUIÇÃO DAS RENTABILIDADES NO MÊS (EFPC)



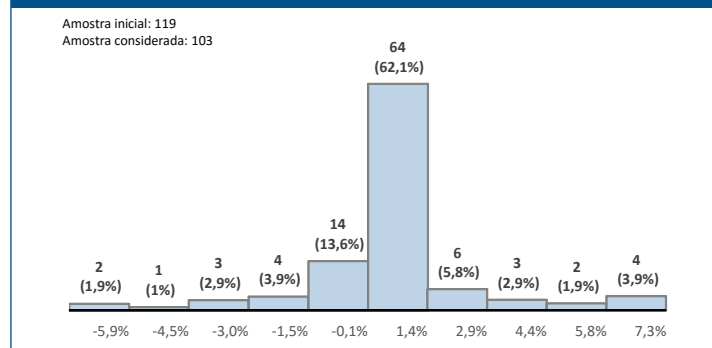
DISTRIBUIÇÃO DAS RENTABILIDADES EM 12 MESES (EFPC)



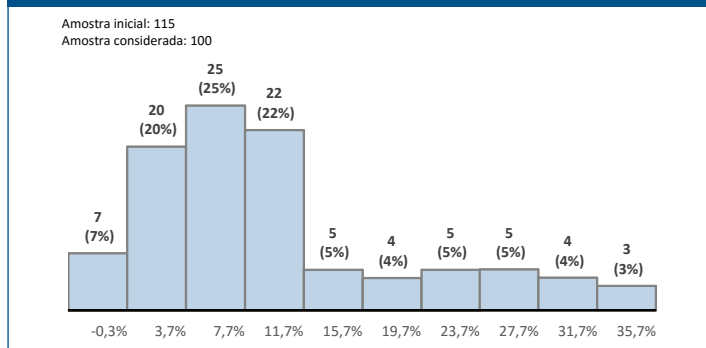
RENTABILIDADE IMÓVEIS

	Medida	jan/16	fev/16	mar/16	abr/16	mai/16	jun/16	jul/16	ago/16	set/16	out/16	nov/16	dez/16	12 meses	2016	2015	2014	Desde 2010
EFPC	Mediana	0,45%	0,44%	0,45%	0,42%	0,41%	0,44%	0,42%	0,45%	0,42%	0,46%	0,45%	0,47%	7,03%	7,03%	7,41%	12,42%	287,78%
Planos BD	Mediana	0,48%	0,50%	0,42%	0,40%	0,36%	0,39%	0,41%	0,37%	0,40%	0,44%	0,43%	0,38%	5,09%	5,09%	7,42%	10,66%	236,41%
Planos CD	Mediana	0,54%	0,50%	0,53%	0,41%	0,39%	0,48%	0,49%	0,53%	0,57%	0,46%	0,67%	0,46%	8,68%	8,68%	6,28%	13,24%	248,13%
Planos CV	Mediana	0,50%	0,44%	0,43%	0,39%	0,46%	0,41%	0,43%	0,52%	0,47%	0,49%	0,39%	0,47%	5,96%	5,96%	9,59%	12,57%	371,80%
Todos os Planos	Mediana	0,50%	0,46%	0,43%	0,40%	0,38%	0,40%	0,41%	0,41%	0,43%	0,46%	0,41%	0,41%	5,84%	5,84%	7,65%	12,21%	260,25%

DISTRIBUIÇÃO DAS RENTABILIDADES NO MÊS (EFPC)



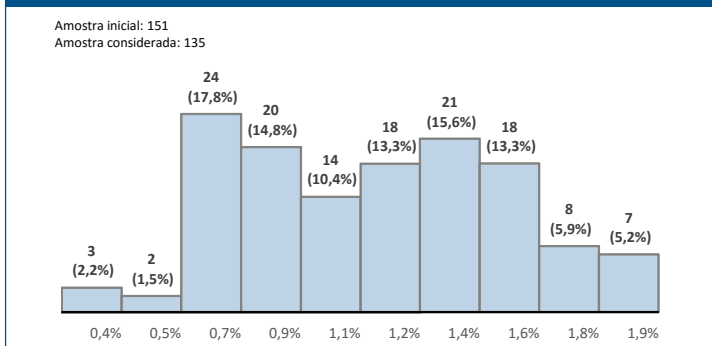
DISTRIBUIÇÃO DAS RENTABILIDADES EM 12 MESES (EFPC)



RENTABILIDADE OPERAÇÕES COM PARTICIPANTES

	Medida	jan/16	fev/16	mar/16	abr/16	mai/16	jun/16	jul/16	ago/16	set/16	out/16	nov/16	dez/16	12 meses	2016	2015	2014	Desde 2010
EFPC	Mediana	1,56%	1,65%	1,66%	1,46%	1,29%	1,45%	1,49%	1,33%	1,34%	1,20%	1,12%	1,09%	17,74%	17,74%	19,27%	15,64%	182,40%
Planos BD	Mediana	1,63%	1,69%	1,81%	1,42%	1,25%	1,44%	1,55%	1,31%	1,29%	1,08%	0,91%	0,99%	17,52%	17,52%	19,32%	15,94%	180,44%
Planos CD	Mediana	1,51%	1,64%	1,64%	1,55%	1,35%	1,44%	1,54%	1,28%	1,46%	1,25%	1,18%	1,21%	19,00%	19,00%	19,37%	17,89%	245,62%
Planos CV	Mediana	1,64%	1,60%	1,68%	1,45%	1,33%	1,45%	1,54%	1,31%	1,38%	1,22%	1,03%	1,12%	18,62%	18,62%	19,14%	15,88%	192,88%
Todos os Planos	Mediana	1,60%	1,65%	1,73%	1,50%	1,28%	1,44%	1,54%	1,30%	1,36%	1,16%	0,98%	1,07%	17,98%	17,98%	19,32%	16,21%	185,72%

DISTRIBUIÇÃO DAS RENTABILIDADES NO MÊS (EFPC)



DISTRIBUIÇÃO DAS RENTABILIDADES EM 12 MESES (EFPC)

