

DESTAQUE - JUNHO/14

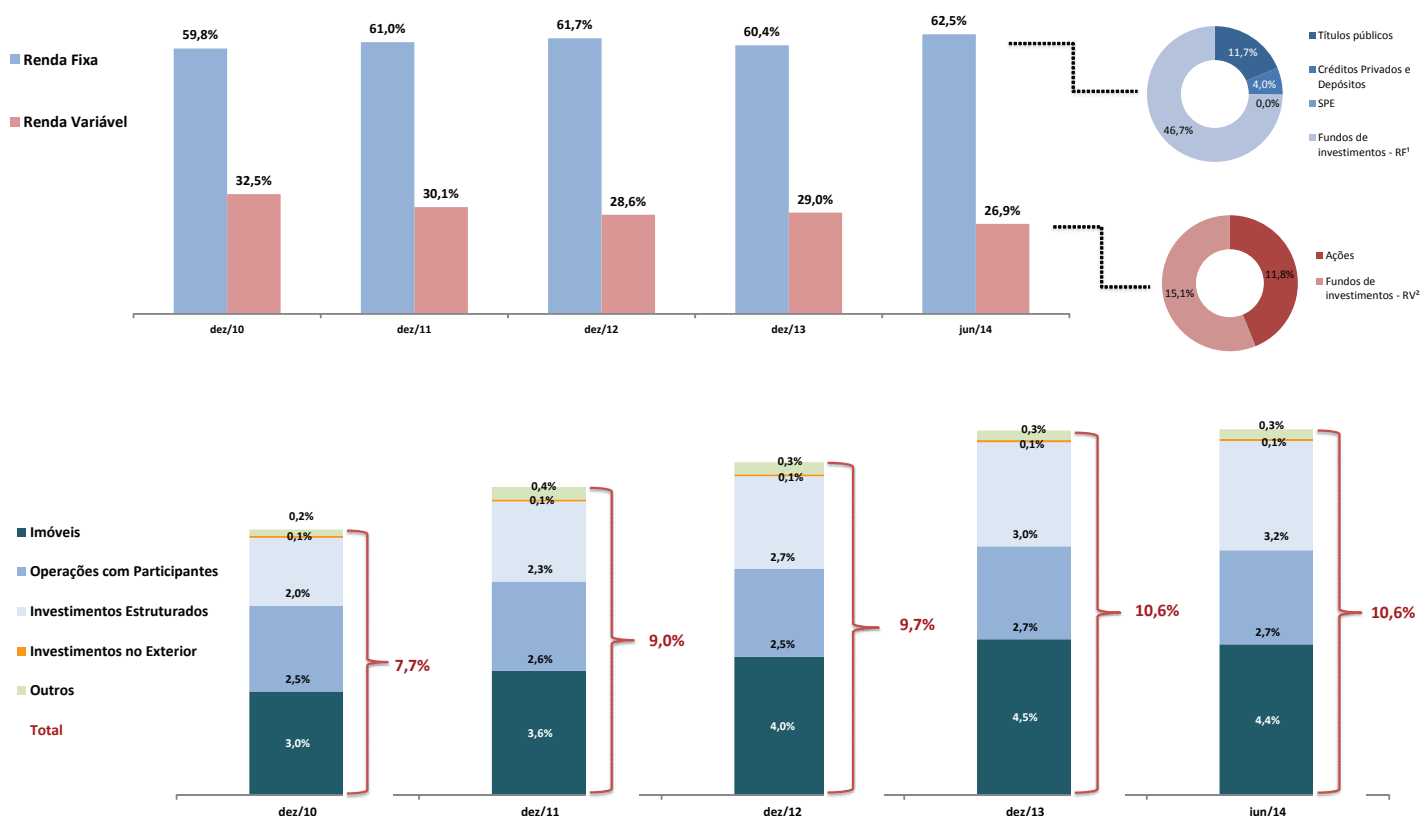
O Consolidado Estatístico assume novo formato e conteúdo. Nesta edição, incluímos o Histórico da Rentabilidade Trimestral e o Déficit das EFPCs, dentre outras atualizações já constantes das versões anteriores. Os ativos das EFPCs passaram a representar 14% do Produto Interno Bruto no 2º trimestre de 2014. A carteira consolidada dos Fundos de Pensão atingiu a rentabilidade de 3,66% no 2º trimestre, superior a meta atuarial medida pelo INPC+5,5% (3,02%). Especificamente, a Renda Fixa que representa 62,5% dos ativos, proporcionou retorno de 6,81% no acumulado até jun/14.

I. CARTEIRA CONSOLIDADA POR TIPO DE APLICAÇÃO

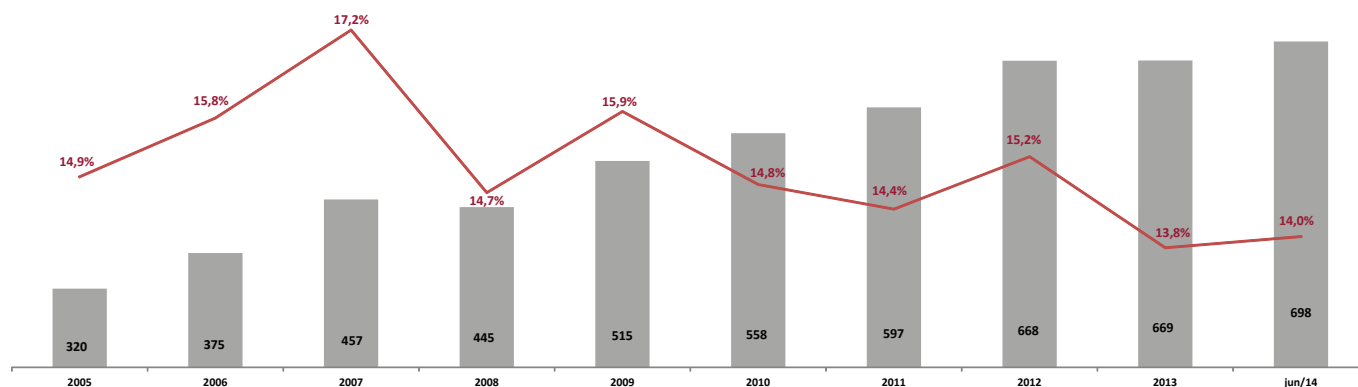
(R\$ milhões)

Discriminação	dez/07	%	dez/08	%	dez/09	%	dez/10	%	dez/11	%	dez/12	%	dez/13	%	jun/14	%
Renda Fixa	248.302	57,0%	271.542	64,8%	291.627	59,3%	321.954	59,8%	349.957	61,0%	396.046	61,7%	386.773	60,4%	417.158	62,5%
Títulos públicos	64.925	14,9%	79.988	19,1%	86.749	17,6%	91.922	17,1%	90.442	15,8%	98.639	15,4%	67.446	10,5%	78.195	11,7%
Créditos Privados e Depósitos	9.223	2,1%	14.079	3,4%	14.862	3,0%	24.211	4,5%	27.508	4,8%	32.619	5,1%	26.672	4,2%	26.680	4,0%
SPE							119	0,0%	193	0,0%	213	0,0%	186	0,0%	187	0,0%
Fundos de investimentos - RF ¹	174.154	40,0%	177.475	42,3%	190.016	38,6%	205.703	38,2%	231.814	40,4%	264.575	41,2%	292.469	45,7%	312.095	46,7%
Renda Variável	160.014	36,7%	117.306	28,0%	163.753	33,3%	174.902	32,5%	172.420	30,1%	183.621	28,6%	185.755	29,0%	179.731	26,9%
Ações	90.451	20,8%	54.381	13,0%	82.800	16,8%	88.251	16,4%	80.407	14,0%	89.404	13,9%	84.213	13,2%	78.697	11,8%
Fundos de investimentos - RV ²	69.563	16,0%	62.925	15,0%	80.952	16,4%	86.651	16,1%	92.013	16,0%	94.217	14,7%	101.542	15,9%	101.034	15,1%
Investimentos Estruturados	ND	ND	ND	ND	ND	ND	10.634	2,0%	13.347	2,3%	17.282	2,7%	19.355	3,0%	21.205	3,2%
Empresas Emergentes							241	0,0%	360	0,1%	359	0,1%	346	0,1%	341	0,1%
Participações							9.466	1,8%	11.875	2,1%	15.016	2,3%	16.819	2,6%	18.541	2,8%
Fundo Imobiliário ³							927	0,2%	1.112	0,2%	1.908	0,3%	2.191	0,3%	2.323	0,3%
Investimentos no Exterior	ND	ND	ND	ND	ND	ND	357	0,1%	339	0,1%	380	0,1%	414	0,1%	374	0,1%
Imóveis	11.510	2,6%	12.915	3,1%	14.652	3,0%	16.197	3,0%	20.685	3,6%	25.811	4,0%	28.988	4,5%	29.261	4,4%
Operações com participantes	9.509	2,2%	10.692	2,6%	11.909	2,4%	13.412	2,5%	14.909	2,6%	16.352	2,5%	17.291	2,7%	18.244	2,7%
Empréstimo a Participantes	7.426	1,7%	8.510	2,0%	9.872	2,0%	11.468	2,1%	12.995	2,3%	14.593	2,3%	15.685	2,4%	16.685	2,5%
Financiamento imobiliário	2.083	0,5%	2.182	0,5%	2.037	0,4%	1.944	0,4%	1.914	0,3%	1.760	0,3%	1.606	0,3%	1.559	0,2%
Outros⁴	6.435	1,5%	6.774	1,6%	10.192	2,1%	960	0,2%	2.072	0,4%	2.233	0,3%	1.752	0,3%	1.889	0,3%
Total	435.770	100%	419.229	100%	492.134	100%	538.417	100%	573.729	100%	641.725	100%	640.328	100%	667.862	100,0%

Notas: ¹ Inclui Curto Prazo, Referenciado, Renda Fixa, Multimercado, Cambial e FIDC; ² Inclui Ações e Índice de Mercado; ³ Até 2009 consolidado no grupo Imóveis; ⁴ Outros Realizáveis, Derivativos e Outros.

II. EVOLUÇÃO DOS ATIVOS POR TIPO DE INVESTIMENTO


III. EVOLUÇÃO DOS ATIVOS (R\$ bilhões)* X PERCENTUAL DO PIB



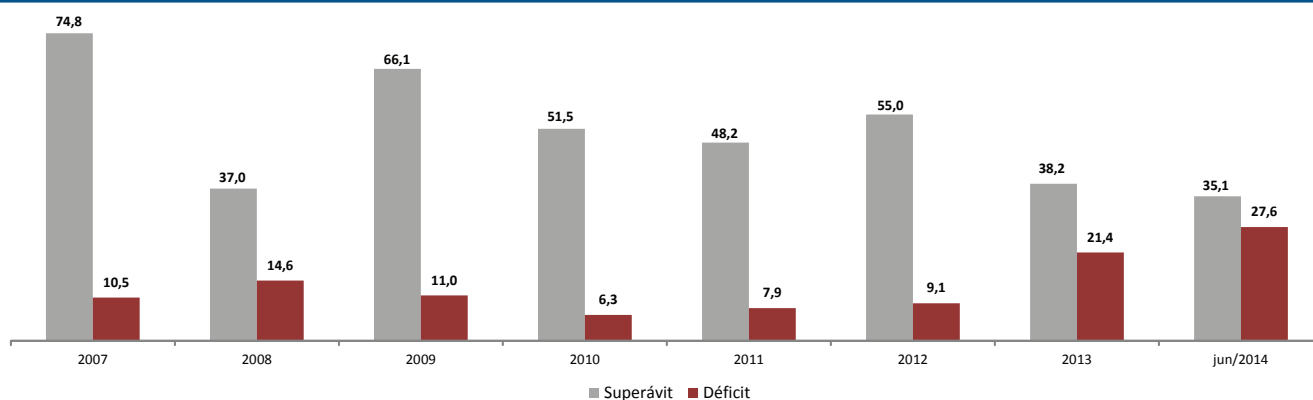
Fonte: IBGE/ABRAPP

O ativo representa o disponível + realizável + permanente
PIB referente ao III e IV trim. 2013 e I e II trim. 2014

* Valor estimado

IV. EVOLUÇÃO DO SUPERÁVIT e DÉFICIT DAS EFPC

(R\$ bilhões)



■ Superávit ■ Déficit

V. COMPARATIVO REGIONAL

Regional*	Quantidade de Entidades**	%	Investimento (R\$ milhões)	%	Participantes Ativos	%	Dependentes	%	Assistidos	%
Centro-Norte	38	11,8%	107.934	16,2%	443.951	18,7%	922.792	24,9%	109.105	15,6%
Leste	16	5,0%	24.965	3,7%	81.881	3,4%	140.932	3,8%	47.525	6,8%
Nordeste	27	8,4%	19.249	2,9%	48.342	2,0%	106.490	2,9%	32.294	4,6%
Sudeste	58	18,1%	330.511	49,5%	535.414	22,6%	1.313.611	35,5%	298.260	42,6%
Sudoeste	126	39,3%	142.512	21,3%	1.009.396	42,5%	880.056	23,8%	156.060	22,3%
Sul	56	17,4%	42.690	6,4%	254.853	10,7%	341.079	9,2%	56.592	8,1%
Total geral	321	100,0%	667.862	100,0%	2.373.837	100,0%	3.704.960	100,0%	699.836	100,0%

* Composição Regional: Centro-Norte - RO, AM, RR, AP, GO, DF, AC, MA, MT, MS, PA, PI e TO. Leste - MG. Nordeste - AL, BA, CE, PB, PE, RN e SE. Sudeste - RJ e ES. Sudoeste - SP. Sul - PR, SC e RS.

** Fonte: PREVIC Estatística Trimestral - mar/14

VI. COMPARATIVO POR TIPO DE PATROCÍNIO

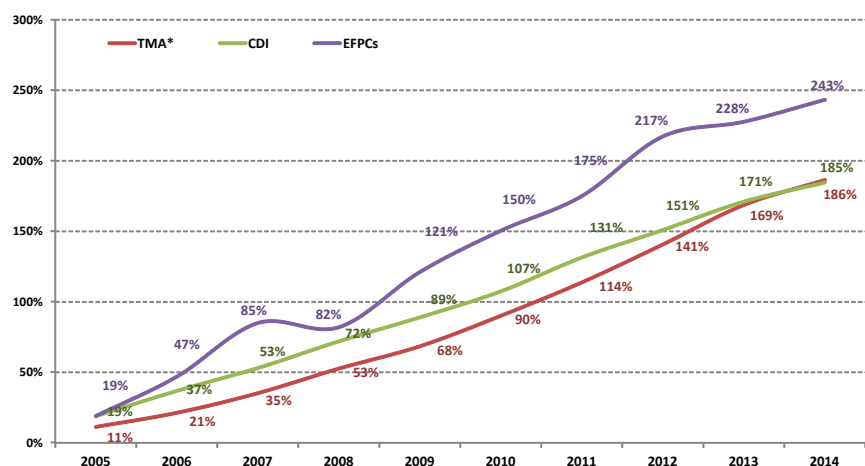
Regional	Quantidade de Entidades*	%	Investimento (R\$ milhões)	%	Participantes Ativos	%	Dependentes	%	Assistidos	%
Instituidor**	20	6,2%	2.718	0,4%	162.666	6,9%	260.214	7,0%	1.186	0,2%
Privado	216	67,3%	238.190	35,7%	1.432.902	60,4%	1.698.352	45,8%	297.218	42,5%
Público	85	26,5%	426.953	63,9%	778.269	32,8%	1.746.394	47,1%	401.432	57,4%
Total	321	100,0%	667.862	100,0%	2.373.837	100,0%	3.704.960	100,0%	699.836	100,0%

* Fonte: PREVIC Estatística Trimestral - mar/14

** As informações de investimento e população se referem também a outros planos de benefício instituídos existentes em Entidades Multipatrocinadas

VII. RENTABILIDADE ESTIMADA

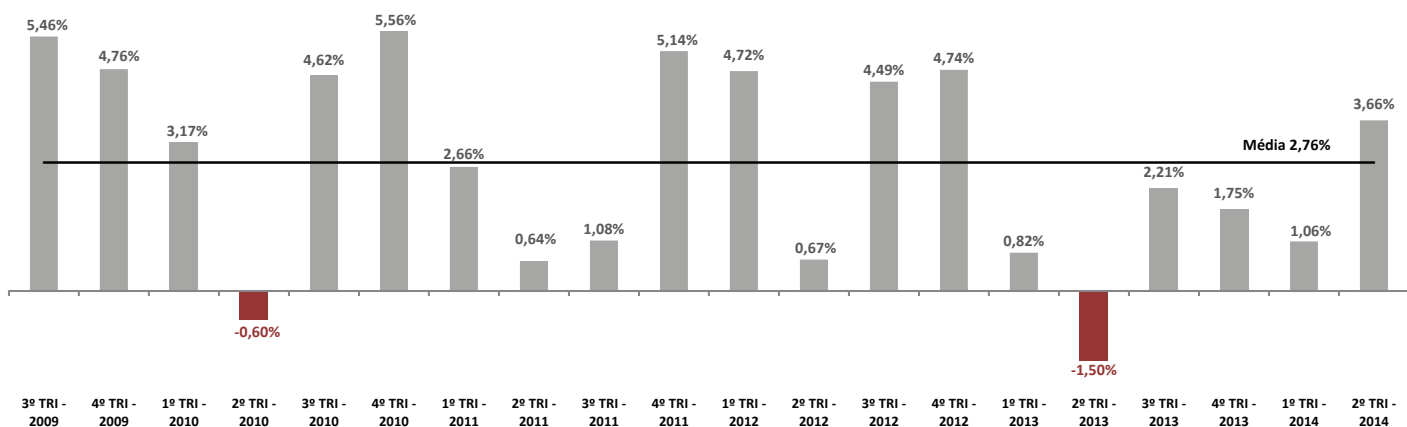
Período	TMA*	CDI	EFPCs
2005	11,35%	19,00%	19,05%
2006	8,98%	15,04%	23,45%
2007	11,47%	11,81%	25,88%
2008	12,87%	12,38%	-1,62%
2009	10,36%	9,87%	21,50%
2010	12,85%	9,77%	13,26%
2011	12,44%	11,58%	9,80%
2012	12,57%	8,40%	15,37%
2013	11,63%	8,02%	3,28%
2º TRI - 2014	3,02%	2,52%	3,66%
2014	6,60%	4,98%	4,76%
Acumulado	186,42%	184,55%	243,29%
Acumulado anualizado	11,71%	11,64%	13,86%



* TMA - Taxa Máxima Atuarial - de acordo com as premissas previstas na Resolução CNPC nº 9 de 29/11/2012.

Fonte: ABRAPP / BACEN / IPEADATA

VIII. RENTABILIDADE TRIMESTRAL DAS EFPCs - CONSOLIDADO

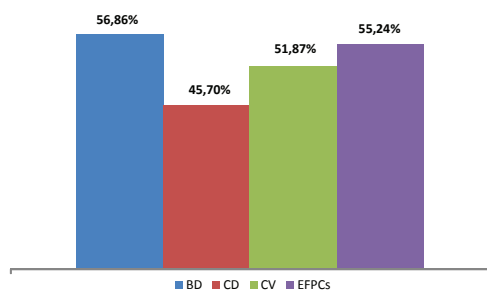


IX. ALOCAÇÃO DA CARTEIRA CONSOLIDADA POR TIPO DE PLANO*

Segmento	Benefício Definido			Contribuição Definida			Contribuição Variável		
	R\$ milhões	% Modalidade	% Segmento	R\$ milhões	% Modalidade	% Segmento	R\$ milhões	% Modalidade	% Segmento
Renda Fixa	259.115	54,5%	63,6%	53.803	88,4%	13,2%	94.713	78,1%	23,2%
Renda Variável	158.308	33,3%	88,4%	5.360	8,8%	3,0%	15.325	12,6%	8,6%
Investimentos Estruturados	16.713	3,5%	79,1%	525	0,9%	2,5%	3.896	3,2%	18,4%
Investimentos No Exterior	374	0,1%	100,0%	0	0,0%	0,0%	0	0,0%	0,0%
Imóveis	26.314	5,5%	90,3%	333	0,5%	1,1%	2.496	2,1%	8,6%
Operações Com Participantes	13.151	2,8%	72,2%	698	1,1%	3,8%	4.369	3,6%	24,0%
Outros	1.158	0,2%	62,1%	166	0,3%	8,9%	541	0,4%	29,0%
Total	475.133	100,0%	72,3%	60.886	100,0%	9,3%	121.340	100,0%	18,5%

* São considerados os investimentos dos Planos Previdenciais.

X. RENTABILIDADE ESTIMADA POR TIPO DE PLANO

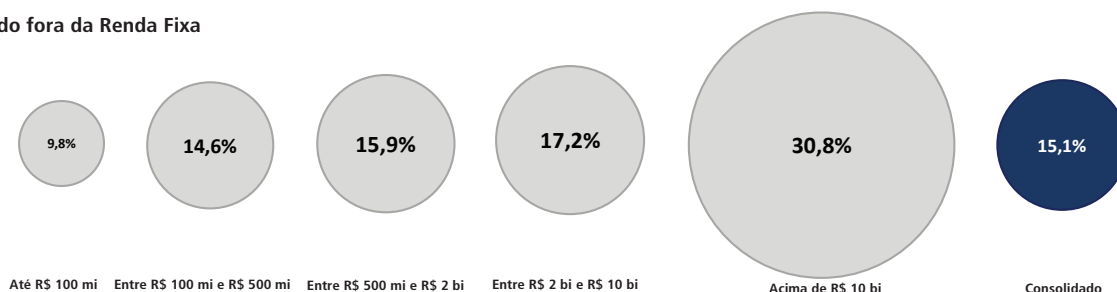


Período	Benefício Definido	Contribuição Definida	Contribuição Variável	EFPCs
2010	13,79%	9,76%	11,67%	13,26%
2011	10,04%	8,62%	9,96%	9,80%
2012	15,38%	14,90%	15,56%	15,37%
2013	3,96%	0,66%	1,52%	3,28%
2º TRI - 2014	3,60%	3,76%	3,76%	3,66%
2014	4,45%	5,65%	5,43%	4,76%
Acumulado	56,86%	45,70%	51,87%	55,24%

XI. ALOCAÇÃO MÉDIA POR FAIXA DE PATRIMÔNIO

PATRIMÔNIO	Renda Fixa	Renda Variável	Investimentos Estruturados	Investimentos no Exterior	Imóveis	Operações com Participantes	Outros
Até R\$ 100 mi	90,16%	6,15%	0,05%	0,00%	0,89%	0,55%	2,20%
Entre R\$ 100 mi e R\$ 500 mi	85,39%	10,08%	0,92%	0,00%	1,88%	1,28%	0,45%
Entre R\$ 500 mi e R\$ 2 bi	84,11%	9,99%	1,44%	0,00%	2,29%	1,58%	0,59%
Entre R\$ 2 bi e R\$ 10 bi	82,80%	9,17%	2,73%	0,11%	2,85%	1,85%	0,48%
Acima de R\$ 10 bi	69,21%	19,48%	3,50%	0,00%	4,73%	2,92%	0,17%
Consolidado	84,94%	9,52%	1,27%	0,02%	2,06%	1,37%	0,82%

Percentual alocado fora da Renda Fixa



XII. RANKING DOS 15 MAIORES PLANOS

BENEFÍCIO DEFINIDO

	Nome do Plano	Fundo de Pensão	Investimentos (R\$ mil)	Partic. Ativos	Assistidos
1	PB1	PREVI	165.761.163	25.849	91.119
2	PLANO PETROS DO SIST. PETROBRÁS	PETROS	53.955.004	27.539	51.211
3	REG/REPLAN	FUNCEF	47.827.028	29.232	34.873
4	PBS-A	SISTEL	11.745.848	0	23.995
5	PLANO BD	REAL GRANDEZA	11.051.010	2.204	7.850
6	PLANO BD	VALIA	10.425.510	10	18.021
7	PBB	FAPES	8.396.534	3.113	2.066
8	PSAP/ELETROPAULO	FUNCESP	7.770.152	4.565	12.494
9	PBB	CENTRUS	6.471.952	0	1.492
10	PLANO DE APOS. COMPLEMENTAR	ITAUBANCO	6.017.248	1.250	4.162
11	PLANO A - PLANO SALD.BENEF.	FORLUZ	5.790.083	647	10.937
12	PBD	POSTALIS	5.417.412	1.340	19.148
13	PLANO V	BANESPREV	5.199.296	4	12.857
14	PLANO BANESPREV II	BANESPREV	4.567.407	2.075	8.995
15	PLANOS I E II	FUNDAÇÃO COPEL	4.556.096	48	4.623

CONTRIBUIÇÃO VARIÁVEL

	Nome do Plano	Fundo de Pensão	Investimentos (R\$ mil)	Partic. Ativos	Assistidos
1	PLANO PETROS 2	PETROS	7.674.819	48.368	367
2	NOVO PLANO	FUNCEF	7.022.560	85.851	3.720
3	B	FORLUZ	6.346.162	8.230	4.477
4	PB2	PREVI	5.088.258	72.640	673
5	PLANO VALE MAIS	VALIA	4.948.134	65.611	4.077
6	TELEMARPREV	FATLÂNTICO	4.095.443	12.653	7.137
7	PPCPFL	FUNCESP	3.962.578	3.102	6.325
8	PCD	TELOS	3.335.979	5.943	3.247
9	PLANO DE APOSENTADORIA PREVI-GM	PREVI-GM	3.146.257	25.179	2.853
10	PS-II	SERPROS	2.509.168	7.928	394
11	PLANO III	FUNDAÇÃO COPEL	2.499.132	10.033	3.307
12	POSTALPREV	POSTALIS	2.443.223	119.513	1.822
13	PACV	INFRAPREV	2.400.999	11.701	2.673
14	MISTO	CELOS	2.198.084	3.639	2.353
15	TCSPREV	FATLÂNTICO	2.162.594	1.484	1.703

CONTRIBUIÇÃO DEFINIDA

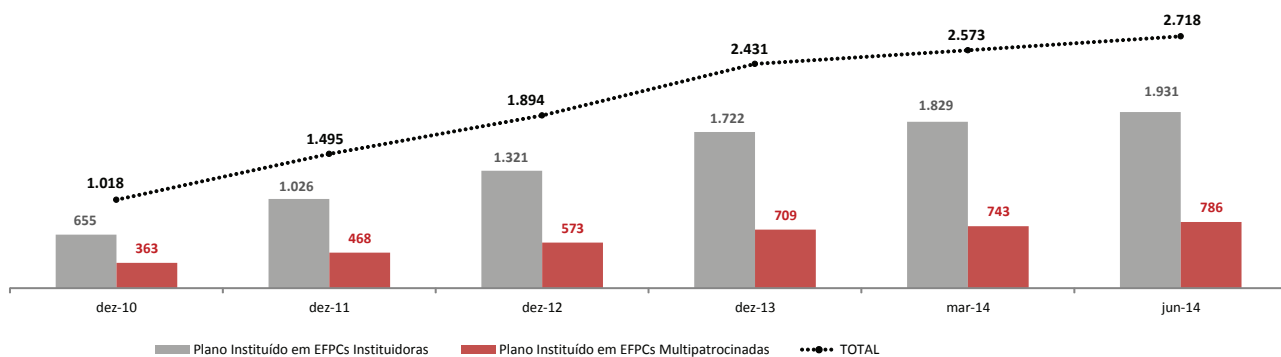
	Nome do Plano	Fundo de Pensão	Investimentos (R\$ mil)	Partic. Ativos	Assistidos
1	PLANO ITAUBANCO CD	ITAUBANCO	7.588.061	23.819	8.152
2	PLANO DE BENEF. VISÃO TELEFÔNICA	VISÃO PREV	3.052.851	6.904	4.208
3	PLANO CD GERDAU	GERDAU	2.970.914	20.780	1.345
4	IBM - CD	FUNDAÇÃO IBM	2.872.193	13.582	769
5	CEEEPREV	ELETROCEEE	2.220.827	4.036	2.506
6	PLANO DE APOS. SANTANDERPREVI	SANTANDERPREVI	2.135.773	42.806	706
7	PAI-CD	FUND. ITAÚSA	1.785.030	9.614	333
8	1-B	PREVINORTE	1.645.037	3.332	427
9	PLANO DE APOSENTADORIA	UNILEVERPREV	1.622.859	14.268	576
10	EMBRAER PREV	EMBRAER PREV	1.366.304	14.715	375
11	CD ELETROBRÁS	ELETROS	1.200.297	1.417	266
12	VOTORANTIM PREV	FUNSEJEM	1.050.778	29.394	700
13	PMBP N° 1	FAELBA	959.811	2.807	1.087
14	PLANO SUPLEMENTAR CITIBANK	CITIPREVI	914.564	4.547	326
15	VIVO PREV	VISÃO PREV	892.512	4.979	401

INSTITUÍDOS

	Nome do Plano	Fundo de Pensão	Investimentos (R\$ mil)	Partic. Ativos	Assistidos
1	PRECAVER	QUANTA PREVIDÊNCIA	782.341	31.020	34
2	OABPREV-SP	OABPREV-SP	293.533	32.602	75
3	UNIMED-BH	PETROS	280.962	5.183	4
4	ANAPARPREV	PETROS	189.924	2.899	444
5	PBPA	OABPREV-PR	128.080	10.904	41
6	PLANO ACRICEL DE APOSENT.	HSBC INSTITUIDOR	127.010	100	142
7	RJPREV	OABPREV - RJ	113.549	4.827	126
8	SICOOB MULTI INSTITUÍDO	SICOOB PREVI	106.111	26.874	8
9	PBPA	OABPREV-MG	80.536	6.779	25
10	PBPA	OABPREV-SC	76.402	5.992	48
11	PLANJUS	JUSPREV	73.126	2.352	1
12	PLANO II	MÚTUOPREV	59.048	nd	nd
13	ADV-PREV	OABPREV-GO	46.069	4.631	20
14	COOPERADO	PETROS	41.779	1.236	8
15	PBPA	OABPREV-RS	36.864	4.811	26

* Dados de investimentos referentes a jun/14 e de população referentes a dez/13.

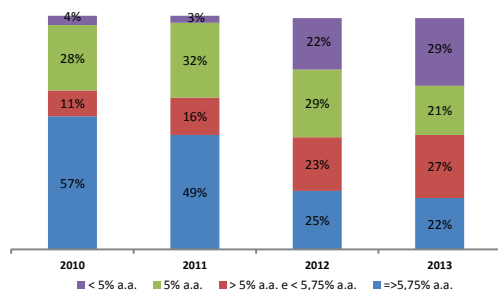
XIII. EVOLUÇÃO DOS ATIVOS DOS PLANOS INSTITUÍDOS*



O ativo representa o disponível + realizável + permanente
* Valor em R\$ milhões

XIV. PARÂMETROS ATUARIAIS

Taxa de Juros dos planos BD

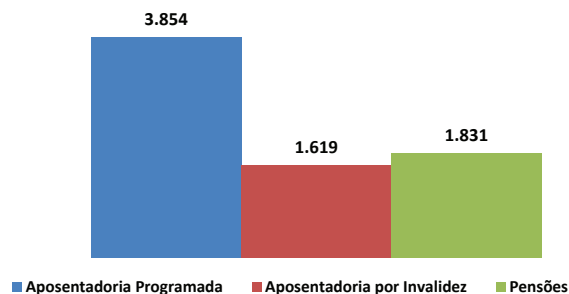


Fonte: PREVIC - Estatística Trimestral - dez/13

Tábua de Mortalidade dos planos BD	2010	2011	2012	2013
AT2000	45%	48%	61%	71%
AT83	46%	43%	30%	23%
IBGE	4%	4%	3%	3%
RP 2000	1%	2%	2%	1%
Outras	5%	4%	3%	3%

XV. DEMONSTRATIVO DE BENEFÍCIOS

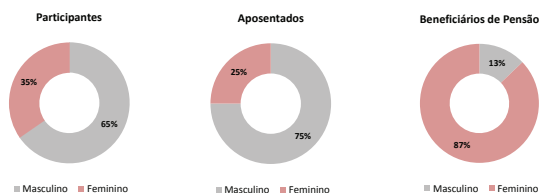
Tipo	Valor (R\$ mil) ¹	Quantidade ²	Valor Médio Mensal ³ (R\$)
Aposentadoria Programada	23.343.621	465.882	3.854
Aposentadoria por Invalidez	1.099.847	52.262	1.619
Pensões	3.432.723	144.222	1.831



¹ Valor acumulado até dezembro de 2013.
² Conforme IN MPS/SPC Nº 24, de 05/06/08.
³ Média dos valores acumulados até dezembro de 2013 (R\$).

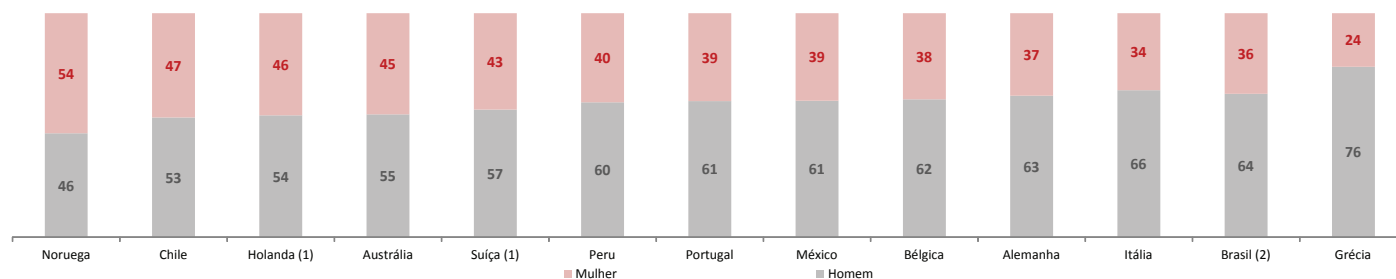
XVI. ESTATÍSTICAS DE POPULAÇÃO*

Faixa Etária	Participantes		Aposentados		Beneficiários de Pensão	
	Masculino	Feminino	Masculino	Feminino	Masculino	Feminino
Até 24 anos	5,7%	3,6%	0,1%	0,1%	3,8%	4,0%
De 25 a 34 anos	20,4%	11,6%	0,1%	0,0%	0,8%	1,8%
De 35 a 54 anos	31,4%	15,0%	11,1%	3,9%	2,2%	14,2%
De 55 a 64 anos	5,7%	2,8%	30,2%	13,8%	2,2%	19,7%
De 65 a 74 anos	1,4%	1,0%	23,1%	5,0%	1,7%	22,5%
De 75 a 84 anos	0,6%	0,4%	8,6%	1,7%	1,3%	17,9%
Mais de 85 anos	0,2%	0,2%	1,9%	0,4%	0,8%	7,0%
Total	65,4%	34,6%	75,0%	25,0%	12,8%	87,2%



* Dados de 2013/ Amostra com 244 entidades e população de mais de 3,1 milhões de pessoas.

Participantes e assistidos por gênero - Adesão (%) em 2012



1 - Dados de 2011 e 2 - Dados de 2013
Dados referem-se membros ativos e assistidos
Fonte: Abrapp e OCDE

XVII. CLASSIFICAÇÃO DAS EFPCs

FUNDOS DE PENSÃO	INVESTIMENTO (R\$ mil)	CLASSIFICAÇÃO PARTIC. ATIVOS+ASSIST.	PARTIC. ATIVOS*	DEPENDENTES*	ASSISTIDOS*	FUNDOS DE PENSÃO	INVESTIMENTO (R\$ mil)	CLASSIFICAÇÃO PARTIC. ATIVOS+ASSIST.	PARTIC. ATIVOS*	DEPENDENTES*	ASSISTIDOS*
145	GOODYEAR	361.491	107	4.814	7.221	422					
146	CAPAF	352.300	127	2.368	3.932	2.091					
147	FUTURA	350.691	223	197	482	362					
148	SUPREV	346.813	246	nd	nd	nd					
149	ENERSUL	337.519	212	584	1.111	371					
150	FGV-PREVI	337.416	168	2.119	2.312	122					
151	BUNGEPREV	335.516	63	11.480	387	253					
152	CAPESESP	334.447	12	50.874	39.078	653					
153	CABEC	317.158	196	192	1.681	1.028					
154	FAPERS	316.804	165	1.645	3.548	700					
155	PREVMON	315.738	170	2.132	3.239	59					
156	PORTOPREV	305.809	106	5.255	703	85					
157	OABPREV-SP	302.589	21	32.602	54.551	75					
158	PORTUS	297.338	243	nd	nd	nd					
159	FUNDAÇÃO BEMGEPREV	297.279	202	0	0	1.084					
160	FAPA	292.625	199	855	2.301	297					
161	KRAFT PREV	287.728	85	7.069	10.604	227					
162	PREVIKODAK	282.025	219	289	928	458					
163	ALPAPREV	280.862	32	25.134	30.079	188					
164	PREVISCÂNIA	280.698	130	4.122	7.379	197					
165	FUNTERRA	279.982	232	156	728	158					
166	P&G PREV	273.398	99	5.849	8.689	159					
167	PREVINDUS	270.869	73	8.277	6.103	1.111					
168	PREVCUMMINS	269.675	177	1.843	2.619	137					
169	DANAPREV	256.435	96	6.223	9.334	104					
170	Pfizer PREV	256.267	160	2.383	643	141					
171	CIFRÃO	251.843	183	856	1.793	815					
172	FIOPREV	251.810	132	4.007	5.109	290					
173	RANDONPREV	247.714	61	11.775	16.364	144					
174	FASERN	239.591	242	nd	nd	nd					
175	FACEPI	237.408	174	1.197	2.565	829					
176	MSD PREV	236.471	205	920	1.379	68					
177	FAECES	232.737	178	1.053	2.545	838					
178	PREV PEPISCO	232.658	65	11.304	15.290	98					
179	VOITH PREV	223.803	171	2.052	3.067	91					
180	RBS PREV	223.571	95	6.220	3.873	108					
181	CASFAM	220.292	129	3.443	905	915					
182	EATONPREV	218.340	105	5.240	7.238	159					
183	PREVIP	218.085	153	2.749	5.333	128					
184	LILLY PREV	212.199	207	785	1.175	184					
185	PREVIDEXXONMOBIL	198.339	186	1.451	9	75					
186	SOMUPP	194.551	238	0	0	145					
187	CAPOF	192.109	222	175	687	414					
188	SUPRE	184.200	215	496	1.465	384					
189	POUPREV	178.976	194	1.225	1.687	35					
190	AVONPREV	171.424	92	6.654	456	134					
191	CARBOPREV	165.532	208	829	1.150	140					
192	PREVICEL	160.960	213	837	1.077	118					
193	TEXPREV	159.592	220	586	864	147					
194	FUCAP	158.761	181	1.542	1.456	253					
195	KPMG PREV	152.541	131	4.270	6.382	48					
196	MAUÁ PREV	150.206	157	2.633	3.950	103					
197	FASASS	147.318	248	nd	nd	nd					
198	MERCAPREV	144.191	188	1.347	2.518	73					
199	CASANPREV	141.700	180	1.627	4.507	172					
200	RAIZPREV	139.357	115	4.939	2.853	2					
201	ROCHEPREV	138.882	200	1.078	1.359	51					
202	SICOOB PREVI	137.068	27	27.638	21.474	8					
203	PREVIHONDA	132.040	52	14.379	21.570	49					
204	UTCPRV	129.452	123	4.618	5.304	29					
205	OABPREV-PR	128.885	67	10.904	18.017	41					
206	FAÇOPAC	122.933	173	1.951	2.315	96					
207	ALPHA	117.538	195	1.056	2.236	187					
208	PREVIMA	116.573	209	942	740	23					
209	OABPREV-RJ	115.305	114	4.827	7.343	126					
210	SIAS	114.690	76	7.765	7.710	939					
211	PREVEME II	112.274	136	4.009	7.026	30					
212	INSTITUTO GEIPREV	107.515	229	83	310	310					
213	FUNDAÇÃO GAROTO	106.258	138	3.698	8.886	184					
214	BOTICÁRIO PREV	105.220	118	4.847	7.011	23					
215	PREVBEP	104.430	235	56	189	141					
216	CAGEPREV	103.912	197	1.163	1.588	19					
217	VISTEON	96.801	257	nd	nd	nd					
218	FAPECE	96.591	227	290	0	155					
219	SP-PREVCOM	95.721	264	nd	nd	nd					
220	FUNASA	95.144	193	539	1.489	751					
221	FUNPRESP-EXE	93.136	265	nd	nd	nd					
222	FUMPRES	92.993	204	650	1.655	346					
223	INERGUS	91.605	201	569	2.387	543					
224	RECKITPREV	88.268	218	739	1.120	61					
225	CAFBEP	85.659	192	946	953	358					
226	OABPREV-MG	80.603	91	6.779	12.482	25					
227	OABPREV-SC	77.611	98	5.992	9.327	48					
228	BANORTE	75.912	241	nd	nd	nd					
229	PREVYASUDA	73.419	231	261	294	85					
230	JUSPREV	73.240	164	2.352	3.462	1					
231	MÚTUOPREV	59.796	263	nd	nd	nd					
232	MERCER PREV	59.303	230	344	522	5					
233	CARFEPE	56.893	185	1.565	2.168	37					
234	UBB PREV	56.463	234	5	106	260					
235	PREVCHEVRON	52.944	237	142	213	38					
236	PREVILEAF	49.432	221	573	1.233	38					
237	OABPREV-GO	47.219	122	4.631	10.228	20					
238	ALBAPREV	44.075	258	nd	nd	nd					
239	PREVUNISUL	44.033	190	1.255	1.719	101					
240	FUNDO PARANÁ	43.698	152	2.893	1.667	3					
241	M M PREV	42.426	155	2.766	26	29					
242	DATUSPREV	40.342	261	nd	nd	nd					
243	COHAPREV	39.927	233	264	0	13					
244	OABPREV-RS	37.245	119	4.811	7.316	26					
245	FUNCASAL	36.512	187	889	1.847	602					
246	MONGERAL	33.883	179	1.877	2.962	11					
247	TECHNOS	32.908	253	nd	nd	nd					
248	BANCO SUMITOMO	32.097	251	nd	nd	nd					
249	SILIUS	31.786	245	nd	nd	nd					
250	FUNPRESP - JUD	27.399	267	nd	nd	nd					
251	UNIPREVI	25.414	254	nd	nd	nd					
252	OABPREV-NORDESTE	25.305	225	322	526	143					
253	CAVA	21.168	163	1.767	2.583	598					
254	FUTURA II	20.478	226	464	318	0					
255	ALEPEPREV	20.249	236	187	215	1					
256	FUCAE	18.034	249	nd	nd	nd					
257	CNBPREV	13.674	260	nd	nd	nd					
258	ANABBPREV	9.663	210	961	1.910	3					
259	RUPREV	6.922	266	nd	nd	nd					
260	FECOMÉRCIO	4.687	228	423	809	0					
261	MAPPIN	4.631	146	3.463	2.895	36					
262	CIASPREV	1.712	143	3.706	0	0					
263	ORIOUS	1.684	239	0	25	46					
264	SUL PREVIDÊNCIA	1.431	262	nd	nd	nd					
265	EDS PREV	520	240	8	0	0					
266	PHILIP MORRIS - PMPREV	409	256	nd	nd	nd					
267	ACIPREV	141	224	559	939	0					

TOTAL INFORMADO

Investimentos (R\$ mil)	665.209.484
Participantes Ativos*	2.282.319
Dependentes*	3.568.578
Assistidos*	678.979

TOTAL ESTIMADO

Investimentos (R\$ mil)	667.862.027
Participantes Ativos*	2.373.837
Dependentes*	3.704.960
Assistidos*	699.836

*Dezembro/13

Consolidado Estatístico é uma publicação da ABRAPP - Associação Brasileira das Entidades Fechadas de Previdência Complementar
Produção: Núcleo Técnico - ABRAPP / e-mail: nucleotecnico@abrapp.org.br site: www.portaldosfundosdepensao.org.br