

# CONSOLIDADO ESTATÍSTICO

ANO IX - Nº 20 - DEZEMBRO - 2000

## Carteira consolidada por tipo de aplicação

(R\$ MILHÕES)

Discriminação	Dez/94	% Dez/95	% Dez/96	% Dez/97	% Dez/98	% Dez/99	% Out/00	%						
01. Ações	18.177	39,1	16.923	29,5	22.162	30,9	24.724	28,5	17.465	19,2	30.259	26,3	30.424	24,0
02. Imóveis	6.692	14,4	8.548	14,9	9.225	12,9	9.038	10,4	9.684	10,7	10.110	8,8	10.409	8,2
03. Depósito a prazo	5.334	11,5	8.367	14,6	6.891	9,6	6.623	7,6	8.818	9,7	5.313	4,6	4.103	3,2
04. Fundos de investimentos - RF	5.779	12,4	6.826	11,9	12.064	16,8	16.729	19,3	20.648	22,8	36.423	31,6	46.640	36,8
05. Fundos de investimentos - RV	ND	ND	1.832	2,6	9.302	10,7	9.214	10,2	14.066	12,2	13.704	10,8		
06. Empréstimo a participantes	887	1,9	1.067	1,9	1.592	2,2	1.623	1,9	1.740	1,9	1.805	1,6	2.175	1,7
07. Financiamento imobiliário	2.145	4,6	3.328	5,8	3.688	5,1	3.923	4,5	4.021	4,4	3.868	3,4	3.800	3,0
08. Debêntures	862	1,9	2.992	5,2	3.446	4,8	3.384	3,9	3.229	3,6	2.892	2,5	2.550	2,0
09. Títulos públicos	1.771	3,8	2.557	4,4	4.115	5,7	3.240	3,7	5.918	6,5	7.307	6,3	8.502	6,7
10. Outros	1.201	2,6	1.445	2,5	1.704	2,4	1.878	2,2	2.382	2,6	3.011	2,6	4.261	3,4
11. Operações c/patrocinadoras	3.642	7,8	5.408	9,4	4.954	6,9	6.396	7,4	7.637	8,4	70	0,1	208	0,2
<b>TOTAL</b>	<b>46.488</b>	<b>100</b>	<b>57.461</b>	<b>100</b>	<b>71.672</b>	<b>100</b>	<b>86.861</b>	<b>100</b>	<b>90.757</b>	<b>100</b>	<b>115.124</b>	<b>100</b>	<b>126.776</b>	<b>100</b>

ND - Não Disponível

## Origem das Reservas dos fundos de pensão

(R\$ MILHÕES)

Setores	Dez/94	Dez/95	Dez/96	Dez/97	Dez/98	Dez/99	Out/00
<b>Financeiro</b>	<b>23.924</b>	<b>29.403</b>	<b>36.576</b>	<b>43.302</b>	<b>43.876</b>	<b>57.372</b>	<b>62.533</b>
<b>Serviços</b>	<b>13.236</b>	<b>16.641</b>	<b>20.591</b>	<b>27.036</b>	<b>29.700</b>	<b>34.800</b>	<b>38.359</b>
<b>Industrial</b>	<b>9.329</b>	<b>11.416</b>	<b>14.505</b>	<b>16.522</b>	<b>17.181</b>	<b>22.943</b>	<b>25.884</b>
Petroquímica	2.985	3.655	4.632	4.872	4.952	6.538	7.789
Siderúrgica	3.042	3.406	4.198	4.614	4.399	5.555	5.876
Máquinas e equipamentos	690	1.000	1.275	1.559	1.598	2.287	2.455
Química	463	614	858	1.074	1.235	1.678	1.911
Eletro eletrônica	433	555	677	800	845	1.217	1.320
Automobilística	302	381	529	700	806	1.176	1.318
Alimentícia	289	360	487	624	754	1.009	1.158
Mineração	203	248	317	282	275	328	350
Bebidas	190	212	268	334	377	452	529
Outros	732	985	1.264	1.664	1.940	2.703	3.178
<b>Total</b>	<b>46.488</b>	<b>57.461</b>	<b>71.672</b>	<b>86.861</b>	<b>90.757</b>	<b>115.124</b>	<b>126.776</b>

## Crescimento dos investimentos

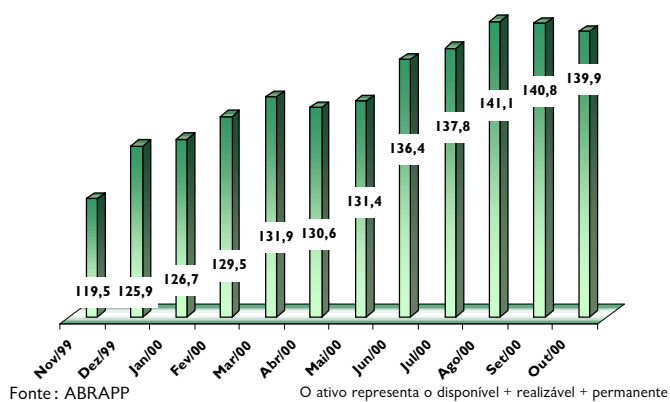
(R\$ MILHÕES)

Período	Investimentos Inicial	Investimentos Final	Variação	* Variação Média acum.
1994	///	46.488	///	///
1995	46.488	57.461	23,6%	23,6%
1996	57.461	71.672	24,7%	24,2%
1997	71.672	86.861	21,2%	23,2%
1998	86.861	90.757	4,5%	18,5%
1999	90.757	115.124	26,8%	20,2%
Out/00	115.124	126.776	10,1%	18,5%

\* Média até o limite de cada ano

## Evolução dos Ativos \*

(R\$ BILHÕES)



## RANKING DOS INVESTIMENTOS (EM R\$ MIL)

OUTUBRO - 2000

POSIÇÃO	FUNDOS DE PENSÃO	INVESTIMENTOS R\$ MIL	PARTICIPANTES	DEPENDENTES	ASSISTIDOS	POSIÇÃO	FUNDOS DE PENSÃO	INVESTIMENTOS R\$ MIL	PARTICIPANTES	DEPENDENTES	ASSISTIDOS
1	PREVI	33.735.713	74.622	273.226	49.711	64	NUCLEOS	246.962	1.916	4.454	471
2	SISTEL	8.150.207	42.107	181.369	23.154	65	PREVIBAYER	243.440	2.671	5.110	853
3	PETROS	7.218.280	39.459	207.992	40.030	66	PREVINORTE	238.054	3.028	7.757	596
4	FUNCEF	6.864.399	54.730	162.032	13.223	67	CAEMI	236.591	1.988	6.887	1.225
5	FUNDACAO CESP	4.639.340	23.971	86.711	19.279	68	J. & JOHNSON	235.131	4.949	7.870	196
6	CENTRUS	3.855.682	84	2.741	1.221	69	GERDAU	231.819	8.819	18.137	55
7	ITAUBANCO	3.075.227	35.672	46.364	4.254	70	DESBAN	230.848	470	1.549	197
8	VALIA	2.623.487	15.667	73.264	13.778	71	METRUS	227.672	7.607	17.502	496
9	FORLUZ	2.126.771	11.704	46.354	7.728	72	FASC	221.065	5.699	9.207	331
10	REAL GRANDEZA	1.727.899	5.063	25.107	5.092	73	PREVI NOVARTIS	218.042	3.261	9.244	218
11	BANESPREV	1.584.625	21.419	38.028	3.166	74	FUSAN	213.024	3.738	13.395	1.106
12	FAPES	1.566.382	4.459	8.234	0	75	FACEB	208.889	1.335	4.470	558
13	AERUS	1.437.743	32.133	73.755	5.259	76	AGROS	208.164	4.295	14.225	342
14	TELOS	1.377.943	8.130	32.549	3.693	77	PREVINOR	207.675	2.136	7.813	529
15	FUNBEP	1.239.470	9.908	28.026	3.004	78	FRANCISCO CONDE	207.507	4.329	4.783	205
16	FUNDACAO COPEL	1.214.684	6.508	24.202	4.549	79	FAELCE	206.457	1.912	8.174	1.461
17	CCF	1.108.645	44.322	75.810	3.926	80	CELPOS	202.348	2.499	13.709	2.148
18	ELETROCEEE	1.091.714	8.211	22.711	2.411	81	FFMB	199.733	3.863	6.786	222
19	CAPEF	1.060.722	3.345	14.101	3.162	82	SAO BERNARDO	188.607	8.343	11.662	920
20	IBM	1.014.831	3.905	7.654	971	83	BASF	180.090	5.331	16.231	131
21	ECONOMUS	994.242	13.658	31.787	1.448	84	ISBRE	175.351	410	1.257	161
22	REFER	987.801	7.245	74.740	22.460	85	ESCELSOS	171.447	1.573	4.879	682
23	POSTALIS	938.012	81.314	259.440	2.885	86	PREVIBOSCH	170.688	10.393	19.161	220
24	PSS	872.476	8.223	18.014	2.749	87	ACEPREV	168.875	3.170	9.704	239
25	USIMINAS	837.189	13.075	41.336	7.713	88	BRASILETROS	160.302	1.639	9.623	1.836
26	ELETROS	809.564	1.367	4.275	1.270	89	PREVDOW	150.812	1.753	4.165	85
27	SERPROS	716.507	7.574	19.471	1.842	90	ARUS	147.567	1.608	4.764	282
28	FEMCO	690.242	6.213	29.993	7.291	91	UNISYS PREVI	142.963	1.394	4.168	15
29	CERES	634.255	9.973	27.805	1.974	92	MULTIPREV	142.646	16.870	41.950	48
30	FACHESF	622.410	4.560	32.809	5.903	93	DURATEX	137.024	5.804	11.224	492
31	ELOS	590.665	2.014	11.375	2.422	94	MULTIPLA	128.606	7.734	7.087	140
32	CBS	585.099	7.471	44.575	11.947	95	PREVI-ERICSSON	128.546	5.743	7.723	59
33	BRASLIGHT	557.602	5.417	19.198	3.703	96	PREVEME	121.987	2.684	4.558	181
34	BANDEPREV	551.142	976	5.454	1.207	97	PREVDATA	120.422	2.459	5.869	835
35	PORTUS	542.116	10.460	31.987	6.047	98	FUNDACAO CORSAN	119.680	4.368	13.160	1.280
36	VOLKSWAGEN	535.848	27.524	48.755	456	99	CAPAF	119.673	1.654	8.316	1.353
37	FCRT	484.111	3.323	11.574	2.685	100	CABEC	117.295	956	3.767	425
38	ATTILIO FONTANA	483.339	25.136	31.984	2.424	101	FUNDAMBRAS	113.904	4.276	10.584	140
39	BRAHMA	471.667	3.188	9.343	1.557	102	PREVILLARES	113.468	6.506	16.579	213
40	AÇOS	455.433	2.990	9.410	807	103	CAPOF	105.960	564	1.790	281
41	FIBRA	453.323	1.483	4.529	577	104	PREVIREFINACOES	104.537	1.981	5.188	143
42	CITIPREVI	449.598	9.133	22.521	79	105	PREVISC	103.458	5.909	9.238	549
43	CELOS	405.016	4.943	16.931	2.049	106	FUNGRAPA	101.593	1.855	5.672	494
44	PRECE	402.116	7.940	28.523	3.893	107	PREVID EXXON	97.544	1.155	2.787	91
45	FAELBA	401.189	3.344	13.053	1.154	108	AG-PREV	95.118	5.414	8.524	56
46	PREVIMINAS	398.818	24.783	18.550	1.475	109	ENERSUL	94.700	764	2.419	251
47	PREVIRB	383.648	615	2.247	916	110	SERGUS	94.117	922	2.687	131
48	SABESPREV	374.592	19.110	76.061	1.844	111	SUPREV	89.204	1.334	3.239	862
49	REGIUS	369.874	1.623	5.154	510	112	SAO FRANCISCO	88.799	1.086	3.283	391
50	CREDIPIREV	368.533	1.590	6.887	2.574	113	CIBRIUS	88.011	3.120	8.219	625
51	SAO RAFAEL	355.632	5.705	17.511	116	114	AEROS	86.765	1.630	2.778	135
52	INFRAPREV	348.916	8.038	17.354	1.114	115	BANORTE	86.087	50	1.031	437
53	FUSESC	347.406	5.125	15.248	1.079	116	ABRILPREV	84.512	8.290	9.479	35
54	RHODIA	336.381	2.974	8.378	1.020	117	FUNDIAGUA	84.027	2.508	7.916	335
55	PREBEG	335.643	2.028	5.745	878	118	CASA	82.987	4.676	8.911	28
56	TREVO	324.608	4.603	10.231	246	119	CABEA	81.239	452	1.359	124
57	FUNSSSEST	319.355	3.635	12.770	627	120	SOMUPP	74.530	1	205	126
58	BASES	310.188	2.705	8.003	612	121	PREVSAN	73.411	2.568	10.070	697
59	ECOS	298.002	438	511	462	122	GOODYEAR	70.201	4.262	6.499	93
60	FUNEPP	289.954	12.835	37.219	1.148	123	DERMINAS	69.621	9.621	31.479	14
61	PREVIGEL	286.468	9.223	15.508	286	124	CAPESESP	69.422	36.707	106.524	158
62	SANPREV	269.515	3.609	7.549	225	125	ZENECA ICIFUND	69.110	891	1.336	58
63	ARICANDUVA	249.125	1.417	0	14						

## RANKING DOS INVESTIMENTOS (EM R\$ MIL)

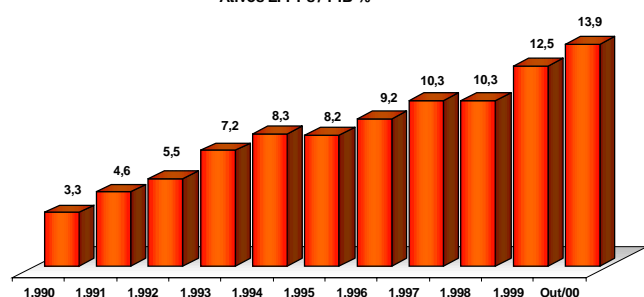
OUTUBRO - 2000

POSICÃO	FUNDOS DE PENSÃO	INVESTIMENTOS R\$ MIL	PARTICIPANTES	DEPENDENTES	ASSISTIDOS	POSICÃO	FUNDOS DE PENSÃO	INVESTIMENTOS R\$ MIL	PARTICIPANTES	DEPENDENTES	ASSISTIDOS
126	PREVICAT	69.098	2.238	6.167	246	189	PREVER HAAS	18.442	317	533	11
127	ROYALPREV	69.087	2.670	4.257	63	190	ALPHA	18.367	1.326	1.463	25
128	FAPA	68.947	1.247	2.908	75	191	VULCAPREV	18.058	1.539	3.496	46
129	SARAH PREVIDENCIA	67.350	3.578	4.455	2	192	CAFBEF	17.924	715	1.860	222
130	ELETRA	66.861	1.476	5.554	822	193	CAVA	17.478	4.282	6.036	605
131	PREVIAO	66.507	2.227	3.957	246	194	PREVIBAN	17.177	244	743	69
132	GEIPREV	66.058	242	842	134	195	ICATU HARTFORD	16.830	7.472	14.865	0
133	ALCANPREV	65.000	2.948	9.194	114	196	RANDONPREV	16.615	3.614	6.195	12
134	PREVINDUS	64.578	3.227	7.721	782	197	PREVMOBIL	16.495	125	301	18
135	PREVILLOYDS	64.077	654	922	26	198	PRODUBAN	16.076	30	67	185
136	INDUSPREVI	61.323	2.982	4.199	260	199	PERDIGAO	16.057	15.335	55.338	2
137	GASIOUS	59.155	338	2.083	793	200	MERCAPREV	15.777	722	944	1
138	PREVICOKE	57.615	619	1.603	56	201	FUNCASAL	13.079	996	2.859	178
139	HOLANDAPREVI	57.514	20.724	30.978	17	202	GTMPREVI	13.061	8.383	15.235	11
140	MENDESPREV	56.806	2.239	6.825	239	203	HERINGPREV	13.036	3.396	7.599	18
141	CIFRAO	55.661	1.381	2.882	520	204	CISPER	12.896	1.252	2.629	20
142	PREVITDB	55.306	4.548	7.899	65	205	ROCHPREV	12.574	1.475	2.295	5
143	FASERN	54.606	606	2.827	281	206	JOAO M SALLES	12.339	20.113	50.849	173
144	PREVCUMMINS	54.003	785	1.683	75	207	PREVICEL	12.322	483	817	2
145	PREVIMAT	51.812	1.476	4.467	362	208	P&G PREV	12.276	1.337	2.824	1
146	FIOPREV	51.384	3.942	7.828	148	209	MSD PREV	11.837	806	1.184	1
147	FUNREDE	50.236	2.067	4.291	220	210	J&HPP	11.001	272	412	18
148	WEG	49.879	6.217	8.408	39	211	FOLHAPREV	10.548	3.795	5.475	2
149	ODEPREV	46.533	2.126	5.197	2	212	PREVDEUTSCHE	10.244	244	288	6
150	COFAPREV	45.671	6.379	10.917	247	213	GZM-PREVI	10.034	2.454	1.194	3
151	PREVIALBARUS	45.232	1.354	2.738	23	214	LWW PREV	9.975	1.192	2.108	7
152	FAPERS	45.211	646	1.755	138	215	RESAPREV	9.481	347	641	5
153	FUNASA	43.698	1.227	3.659	444	216	PREVCHEVRON	9.186	110	216	17
154	CASFAM	43.156	1.197	3.749	942	217	ZENPREV	9.083	849	1.922	4
155	FUCAE	43.151	4.459	8.234	0	218	SWPREV	8.723	1.313	2.632	4
156	PREVIM	41.762	3.069	3.084	6	219	DC PREV	8.567	151	252	1
157	PREVIMULTIPLIC	41.145	2.616	2.540	30	220	FACOPAC	8.458	1.128	2.357	15
158	GEBSA-PREV	38.969	466	943	28	221	TRICHESPREV	8.322	765	839	7
159	FENIPREV	38.219	8.387	18.108	18	222	PREV AMERICA LATINA	7.618	298	375	10
160	TEXPREV	36.588	971	1.662	46	223	DAREXPREV	7.449	157	341	27
161	MAGNUS	36.533	3.062	6.896	83	224	AVONPREV	6.894	3.586	6.479	23
162	FABASA	35.573	3.424	10.696	115	225	PREVIMA	6.545	336	534	0
163	SPASAPREV	35.481	11.750	14.305	55	226	UNIPREVI	6.303	1.136	1.799	12
164	LILLY PREV	34.752	1.093	1.648	18	227	PREVIF	5.542	318	455	6
165	BANKBOSTON	32.484	4.120	8.240	0	228	PFIZER PREV	5.002	1.328	2.297	15
166	ULTRAPREV	31.636	5	40	21	229	SILIUS	4.905	185	996	188
167	VIKINGPREV	31.359	1.763	38	6	230	ORIOUS	4.802	5	61	35
168	CHAMPREV	30.238	3.902	10.409	13	231	MESSIUS	4.042	718	809	0
169	FAECES	29.137	1.049	3.129	368	232	JOSAPREV	3.697	934	1.265	1
170	PREV-MOTOROLA	28.543	2.995	3.249	1	233	MERCER PREV	2.945	137	29	0
171	PREVIDA	27.400	219	398	68	234	FAPECE	2.614	326	780	105
172	FUNSEJEM	27.374	8.949	20.072	49	235	MULTIPARANA	1.595	106	143	0
173	PREVBEP	27.147	215	483	22	236	VOITH PREV	1.285	1.765	3.530	0
174	SIAS	26.993	10.700	17.477	670	237	POUPREV	1.050	538	817	0
175	CARBOPREV	26.707	394	684	9	238	CIC-PREV	700	28	56	0
176	PREVI-INCEPA	26.704	2.751	1	6						
177	SUPRE	25.829	639	2.145	120						
178	PINUSPREV	25.150	2.933	6.239	18						
179	FAIRPLAN	24.447	1.238	1.850	2						
180	PREVI GILLETTE	23.225	1.657	2.796	20						
181	INERGUS	22.928	614	2.126	297						
182	RECKITT & COLMAN	22.670	1.006	1.554	40						
183	PORTOPREV	22.576	2.178	1.839	0						
184	FUNDACAO GAROTO	22.364	3.235	4.599	37						
185	BRASPREV	22.163	230	441	5						
186	EDS PREV	22.138	915	1.385	0						
187	FGV-PREVI	20.676	784	1.457	1						
188	RBS PREV	19.510	7.723	13.480	37						
							<b>Total Informado</b>				<b>Valor Informado</b>
							<b>Programa de Investimento (R\$ - mil)</b>				<b>120.308.970</b>
							<b>Participantes Ativos</b>				<b>1.358.316</b>
							<b>Participantes Dependentes</b>				<b>3.711.620</b>
							<b>Participantes Assistidos</b>				<b>358.065</b>
							<b>Total Estimado</b>				<b>Valor Estimado</b>
							<b>Programa de Investimento (R\$ - mil)</b>				<b>126.776.122</b>
							<b>Participantes Ativos</b>				<b>1.661.323</b>
							<b>Participantes Dependentes</b>				<b>4.332.670</b>
							<b>Participantes Assistidos</b>				<b>379.255</b>

### Ativos dos Fundos de Pensão x PIB Evolução 1990 - Outubro / 2000

Ano	Ativos das EFPPs R\$ milhões Ago/00	PIB R\$ milhões Ago/00
1990	26.352	787.806
1991	36.812	795.920
1992	43.269	791.622
1993	59.959	830.570
1994	72.742	879.158
1995	74.815	916.259
1996	86.629	941.548
1997	101.033	976.991
1998	101.129	977.661
1999	125.995	1.010.068
Out/00	139.997	1.010.068

Ativos EFPPs / PIB %



FONTE: SPC / IBGE / ABRAPP

### Demonstrativo de Benefícios

Outubro / 2000

\* R\$ Mil / Milhares

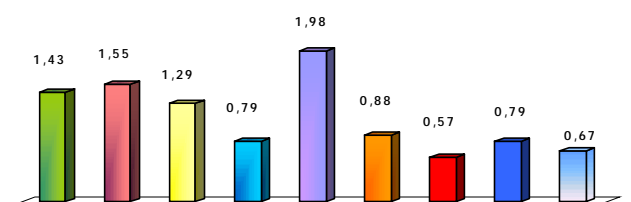
Tipo	Valor <sup>1</sup>	Quant	Valor Médio Mensal
Prestação Continuada	621.178	434.890	1,43
Aposentadorias	520.388	336.136	1,55
Especial	66.611	51.599	1,29
Invalidez	28.812	36.613	0,79
Tempo de Serviço	393.471	198.241	1,98
Idade	7.881	8.910	0,88
Antecipada	22.752	39.684	0,57
Postergada	861	1.089	0,79
Outros <sup>2</sup>	44.883	15.045	NA
Pensões	55.907	83.709	0,67

<sup>1</sup>média dos valores acumulados no período em R\$.

<sup>2</sup>Engloba auxílio, provisões e outros benefícios.

Dados Correspondentes as associadas que enviam a informação

NA não se aplica



■ Prestação Continuada

■ Aposentadorias

■ Especial

■ Invalidez

■ Tempo de Serviço

■ Idade

■ Antecipada

■ Postergada

■ Pensões

FONTE: ABRAPP

### Quadro Comparativo Regional \*

Outubro / 2000

Regional	Investimento (R\$ - Mil)		Ativos		Dependentes		Assistidos	
		%		%		%		%
Centro-Norte	23.579.294	18,6%	327.737	19,7%	930.684	21,5%	52.638	13,9%
Leste	5.801.627	4,6%	102.045	6,1%	248.394	5,7%	25.734	6,8%
Nordeste	4.412.821	3,5%	83.111	5,0%	238.401	5,5%	20.550	5,4%
Sudeste	61.578.959	48,6%	382.118	23,0%	1.306.214	30,1%	193.717	51,1%
Sudoeste	23.424.317	18,5%	633.564	38,1%	1.298.157	30,0%	60.256	15,9%
Sul	7.979.104	6,3%	132.748	8,0%	310.820	7,2%	26.360	7,0%
<b>Total</b>	<b>126.776.122</b>	<b>100%</b>	<b>1.661.323</b>	<b>100%</b>	<b>4.332.670</b>	<b>100%</b>	<b>379.255</b>	<b>100%</b>

\* Composição Regional: Centro-Norte - RO, AM, RR, AP, GO, DF, AC, MA, MT, MS, PA, PI e TO. Leste - MG. Nordeste - AL, BA, CE, PB, PE, RN e SE. Sudeste - RJ e ES. Sudoeste - SP. Sul - PR, SC e RS.

**CONSOLIDADO ESTATÍSTICO** É UMA PUBLICAÇÃO DA ABRAPP - ASSOCIAÇÃO BRASILEIRA DAS ENTIDADES FECHADAS DE PREVIDÊNCIA PRIVADA

AV. DAS NAÇÕES UNIDAS, 12551 - 20º ANDAR FONE (11) 3043-8777 FAX (11) 3043-8778/8779/8780 CEP 04578-903 SÃO PAULO - SP

PRODUÇÃO: JUAN PABLO GONZÁLEZ ROJAS CEEA - CENTRO DE ESTUDOS E ESTATÍSTICAS ABRAPP www.abrapp.org.br e-mail: estatisticos@abrapp.org.br