

CONSOLIDADO ESTATÍSTICO

ANO IX - Nº 19 - JUNHO - 2000

Carteira consolidada por tipo de aplicação

(R\$ MILHÕES)

Discriminação	Dez/94	% Dez/95	% Dez/96	% Dez/97	% Dez/98	% Dez/99	% Abr/00	%						
01. Ações	18.177	39,1	16.923	29,5	22.162	30,9	24.724	28,5	17.465	19,2	30.259	26,3	29.439	24,9
02. Imóveis	6.692	14,4	8.548	14,9	9.225	12,9	9.038	10,4	9.684	10,7	10.110	8,8	10.189	8,6
03. Depósito a prazo	5.334	11,5	8.367	14,6	6.891	9,6	6.623	7,6	8.818	9,7	5.313	4,6	4.501	3,8
04. Fundos de investimentos - RF	5.779	12,4	6.826	11,9	12.064	16,8	16.729	19,3	20.648	22,8	36.423	31,6	41.308	35,0
05. Fundos de investimentos - RV	ND	ND	1.832	2,6	9.302	10,7	9.214	10,2	14.066	12,2	12.959	11,0		
06. Empréstimo a participantes	887	1,9	1.067	1,9	1.592	2,2	1.623	1,9	1.740	1,9	1.805	1,6	1.835	1,6
07. Financiamento imobiliário	2.145	4,6	3.328	5,8	3.688	5,1	3.923	4,5	4.021	4,4	3.868	3,4	3.779	3,2
08. Debêntures	862	1,9	2.992	5,2	3.446	4,8	3.384	3,9	3.229	3,6	2.892	2,5	2.849	2,4
09. Títulos públicos	1.771	3,8	2.557	4,4	4.115	5,7	3.240	3,7	5.918	6,5	7.307	6,3	7.737	6,5
10. Outros	1.201	2,6	1.445	2,5	1.704	2,4	1.878	2,2	2.382	2,6	3.011	2,6	3.533	3,0
11. Oper. c/patrocinadoras	3.642	7,8	5.408	9,4	4.954	6,9	6.396	7,4	7.637	8,4	70	0,1	60	0,1
TOTAL	46.488	100	57.461	100	71.672	100	86.861	100	90.757	100	115.124	100	118.189	100

ND - Não Disponível

Origem das Reservas dos fundos de pensão

(R\$ MILHÕES)

Setores	Dez/94	Dez/95	Dez/96	Dez/97	Dez/98	Dez/99	Abril/00
Financeiro	23.924	29.403	36.576	43.302	43.876	57.372	58.443
Serviços	13.236	16.641	20.591	27.036	29.700	34.800	35.806
Industrial	9.329	11.416	14.505	16.522	17.181	22.943	23.940
Petroquímica	2.985	3.655	4.632	4.872	4.952	6.538	7.195
Siderúrgica	3.042	3.406	4.198	4.614	4.399	5.555	5.563
Máquinas e equipamentos	690	1.000	1.275	1.559	1.598	2.287	2.309
Química	463	614	858	1.074	1.235	1.678	1.701
Eletro eletrônica	433	555	677	800	845	1.217	1.246
Automobilística	302	381	529	700	806	1.176	1.225
Alimentícia	289	360	487	624	754	1.009	1.034
Mineração	203	248	317	282	275	328	331
Bebidas	190	212	268	334	377	452	481
Outros	732	985	1.264	1.664	1.940	2.703	2.855
Total	46.488	57.461	71.672	86.861	90.757	115.124	118.189

Crescimento dos investimentos

(R\$ MILHÕES)

Período	Investimentos Inicial	Investimentos Final	Variação	* Variação Média acum.
1994	///	46.488	///	///
1995	46.488	57.461	23,6%	23,6%
1996	57.461	71.672	24,7%	24,2%
1997	71.672	86.861	21,2%	23,2%
1998	86.861	90.757	4,5%	18,5%
1999	90.757	115.124	26,8%	20,2%
Abril/00	115.124	118.189	2,7%	17,3%

* Média até o limite de cada ano

Evolução dos Ativos

Período	Valor - R\$ Mil *	Variação
Mai/99	105.219.997	0,9%
Jun/99	107.592.194	2,3%
Jul/99	107.948.021	0,3%
Ago/99	109.175.362	1,1%
Set/99	112.313.576	2,9%
Out/99	114.504.882	2,0%
Nov/99	119.524.650	4,4%
Dez/99	125.902.476	5,3%
Jan/00	126.700.272	0,6%
Fev/00	129.546.390	2,2%
Mar/00	131.902.172	1,8%
Abr/00	130.639.993	-1,0%

Fonte : ABRAPP

O ativo representa o disponível + realizável + permanente

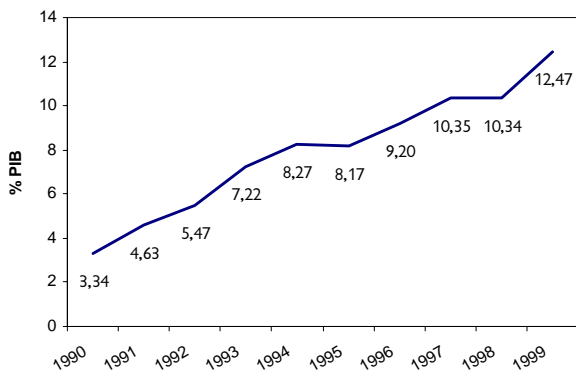
* Valor estimado

RANKING DOS INVESTIMENTOS (EM R\$ MIL)
ABRIL 2000

Posi- ÇÃO	FUNDOS DE PENSÃO	INVESTIMENTOS R\$ MIL	PARTICI- PANTES	DEPEN- DENTES	ASSIS- TIDOS	Posi- ÇÃO	FUNDOS DE PENSÃO	INVESTIMENTOS R\$ MIL	PARTICI- PANTES	DEPEN- DENTES	ASSIS- TIDOS
1	PREVI	31.790.464	72.671	261.028	49.394	58	BASES	296.789	2.880	8.173	542
2	SISTEL	7.608.555	46.941	186.116	22.654	59	FUNSSSEST	295.143	3.404	12.331	600
3	PETROS	6.655.182	40.281	239.153	39.724	60	ECOS	282.797	438	299	462
4	FUNCEF	6.540.187	54.635	158.525	13.059	61	FUNEPP	271.636	13.279	37.210	1.119
5	FUNDACAO CESP	4.344.189	25.246	85.664	18.669	62	PREVIGEL	266.686	9.570	15.894	301
6	CENTRUS	3.537.295	87	2.023	1.230	63	SANPREV	251.664	4.104	8.389	214
7	ITAUBANCO	2.809.045	35.375	46.073	4.167	64	FASASS	240.441	2.934	4.181	743
8	VALIA	2.481.135	12.842	61.345	13.761	65	CAEMI	230.624	1.998	6.125	1.224
9	FORLUZ	1.958.935	11.648	56.034	7.674	66	ARICANDUVA	230.222	1.484	2.257	13
10	REALGRANDEZA	1.603.292	5.026	23.949	5.117	67	PREVIBAYER	225.868	2.621	4.858	826
11	FAPES	1.446.968	1.798	6.303	742	68	NUCLEOS	224.242	1.954	4.302	439
12	AERUS	1.377.570	31.402	49.393	5.178	69	DESBAN	218.709	454	1.489	194
13	TELOS	1.263.209	7.955	30.999	3.513	70	JOHNSON & JOHNSON	216.206	4.906	7.778	191
14	FUNBEP	1.178.769	9.908	27.314	3.004	71	GERDAU	210.644	8.436	17.082	52
15	FUNDACAO COPEL	1.136.624	6.716	25.292	4.459	72	FASC	199.873	5.940	9.370	332
16	BANESPREV	1.072.666	21.215	33.765	2.689	73	PREVINOR	199.464	2.200	7.788	502
17	CCF	1.028.279	45.230	147.099	3.803	74	CELPOS	199.261	2.703	13.259	2.107
18	CAPEF	1.022.462	3.436	15.977	3.122	75	AGROS	197.537	4.287	13.884	341
19	ELETROCEEE	1.006.347	8.437	21.469	2.271	76	PREVINOVARTIS	196.557	2.655	7.340	205
20	IBM	976.929	4.103	7.930	914	77	FACEB	195.693	1.359	5.187	555
21	ECONOMUS	901.790	13.745	44.896	1.409	78	FRANCISCO CONDE	194.734	4.602	5.055	210
22	POSTALIS	835.924	79.181	245.787	2.748	79	FAELCE	194.625	1.972	7.803	1.437
23	PSS	835.635	8.560	17.378	2.716	80	PREVIBOSCH	192.528	10.388	31.499	225
24	USIMINAS	794.742	13.072	41.607	7.696	81	PREVI-SIEMENS	189.259	7.400	11.454	205
25	ELETROS	743.507	1.420	4.103	1.232	82	FRANCISCO MARTINS BA	182.363	3.882	5.712	214
26	SERPROS	676.563	7.686	18.887	1.804	83	SAO BERNARDO	176.967	7.260	24.492	904
27	FEMCO	673.526	6.193	27.583	7.262	84	BASF	168.006	4.905	14.933	129
28	FACHESF	602.653	4.745	31.185	5.650	85	ISBRE	164.343	421	1.236	154
29	CERES	582.893	10.108	26.847	1.915	86	ACESITA	155.899	3.241	0	207
30	CBS	570.453	7.392	36.025	11.923	87	BRASILETROS	148.336	1.639	9.168	1.836
31	PRECE	546.282	8.138	25.804	3.793	88	PREVDOW	139.682	1.740	4.131	80
32	PORTUS	544.587	10.460	31.987	6.047	89	ARUS	138.300	1.530	4.415	277
33	BRASLIGHT	543.308	5.989	17.367	3.485	90	UNISYS PREVI	134.817	1.394	4.168	15
34	BANDEPREV	525.274	1.116	10.756	1.186	91	DURATEX	127.288	5.934	11.517	476
35	VOLKSWAGEN	496.645	28.178	99.631	397	92	MULTIPREV	120.670	12.756	31.927	36
36	ATTILIO FONTANA	459.641	26.031	33.564	2.349	93	PREVDATA	120.562	2.535	5.643	784
37	FCRT	458.176	3.436	10.875	2.661	94	CAPAF	118.034	1.705	10.239	1.348
38	FIBRA	444.263	1.488	4.528	575	95	PREVEME	115.969	2.597	4.584	175
39	FUNDACAO BANRISUL	438.384	8.444	21.371	3.086	96	CABEC	113.351	973	3.638	422
40	BRAHMA	426.892	3.249	8.823	1.581	97	FUNDACAO CORSAN	112.573	4.420	14.186	1.255
41	AÇOS	422.704	2.963	9.170	775	98	PREVI-ERICSSON	112.245	4.422	6.926	56
42	CITIPREVI	403.298	8.540	21.397	71	99	PREVILLARES	109.442	6.575	16.767	207
43	FAELBA	376.689	3.412	13.777	1.199	100	CAPOF	101.156	602	1.789	272
44	PREVIMINAS	370.345	23.695	39.477	1.359	101	FUNDAMBRAS	100.483	4.256	5.938	135
45	PREVIRB	361.148	629	2.000	911	102	FUNGRAPA	96.500	1.863	5.590	490
46	REGIUS	356.932	1.600	4.901	508	103	COMPREV	92.876	3.236	9.761	1.011
47	CREDIPREV-CREDIREAL	356.930	1.692	5.897	2.602	104	PREVIDEXXON	92.117	1.161	2.773	106
48	CELOS	356.034	5.015	16.479	1.992	105	PREVISC	92.022	5.506	9.301	539
49	SABESPREV	351.564	19.345	41.294	1.760	106	ENERSUL	91.001	768	2.300	251
50	SAO RAFAEL	331.234	5.454	16.138	108	107	SERGUS	88.765	926	2.675	130
51	FUSESC	329.392	5.140	14.722	1.075	108	AG-PREV	86.749	5.125	8.508	53
52	RHODIA	317.935	3.047	8.153	999	109	AEROS	86.622	2.293	3.525	129
53	INFRAPREV	317.247	7.870	16.649	1.097	110	SUPREV	86.298	1.341	1.942	867
54	GEAP	316.135	97.169	172.136	0	111	ABRILPREV	84.169	10.386	12.608	24
55	PREBEG	316.120	2.566	5.179	812	112	CIBRIUS	81.430	3.387	8.685	485
56	BANESES	312.177	2.725	9.428	994	113	FUNDIAGUA	79.437	2.560	7.945	311
57	TREVO	307.784	4.945	10.773	236	114	PREVISCANIA	77.620	2.417	5.311	58

Relação dos Ativos X PIB R\$ Milhões / Dez

Período	Ativos	PIB	%
1990	26.352	787.806	3,34
1991	36.812	795.920	4,63
1992	43.269	791.622	5,47
1993	59.959	830.570	7,22
1994	72.742	879.158	8,27
1995	74.815	916.259	8,17
1996	86.629	941.548	9,20
1997	101.033	976.197	10,35
1998	101.129	977.661	10,34
1999	125.995	1.010.068	12,47



FONTE: SPC - IBGE

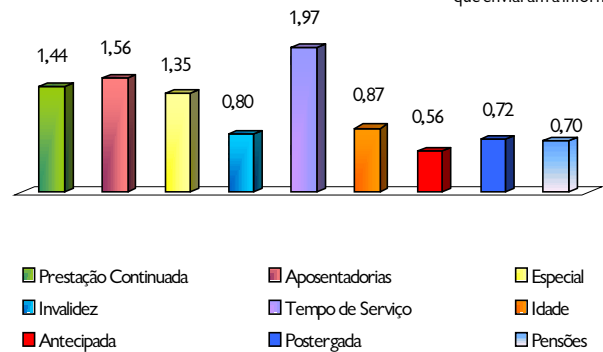
Demonstrativo de Benefícios Abril / 2000

* R\$ Mil / Milhares

Tipo	Valor	Quant	Valor Médio Mensal
Prestação Continuada	581.172	402.998	1,44
Aposentadorias	488.193	313.935	1,56
Especial	61.778	45.913	1,35
Invalidez	26.991	33.648	0,80
Tempo de Serviço	370.398	187.651	1,97
Idade	7.371	8.446	0,87
Antecipada	20.830	37.134	0,56
Postergada	826	1.143	0,72
Pensões	51.555	74.098	0,70

* Valores Acumulados

Dados Correspondentes as associadas que enviaram a informação



FONTE: ABRAPP

Quadro Comparativo Regional *

Regional	Abrapp	Investimento(R\$Mil)	%	Ativos	%	Dependentes	%	Assistidos	%
Centro-Norte		22.034.631	18,6	331.743	20,5	923.435	21,3	51.414	13,8
Leste		5.399.855	4,6	94.747	5,8	253.852	5,9	25.474	6,8
Nordeste		4.286.924	3,6	75.077	4,6	222.659	5,1	19.774	5,3
Sudeste		57.974.867	49,1	377.854	23,3	1.256.049	29,0	192.866	51,7
Sudoeste		21.104.388	17,9	606.923	37,5	1.373.491	31,7	57.934	15,5
Sul		7.388.577	6,3	133.371	8,2	304.586	7,0	25.653	6,9
TOTAL		118.189.242	100	1.619.715	100	4.334.072	100	373.115	100

* Composição Regional: Centro-Norte - RO, AM, RR, AP, GO, DF, AC, MA, MT, MS, PA, PI e TO. Leste - MG. Nordeste - AL, BA, CE, PB, PE, RN e SE. Sudeste - RJ e ES. Sudoeste - SP. Sul - PR, SC e RS.

CONSOLIDADO ESTATÍSTICO É UMA PUBLICAÇÃO DA ABRAPP - ASSOCIAÇÃO BRASILEIRA DAS ENTIDADES FECHADAS DE PREVIDÊNCIA PRIVADA

AV. DAS NAÇÕES UNIDAS, 12551 - 20º ANDAR - FONE (11) 3043-8777 FAX (11) 3043-8778/8779/8780 - CEP 04578-903 - SÃO PAULO - SP

PRODUÇÃO: JUAN PABLO GONZALEZ ROJAS - CEEA - CENTRO DE ESTUDOS E ESTATÍSTICAS ABRAPP - www.abrapp.org.br - e-mail: estatisticos@abrapp.org.br