

CONSOLIDADO ESTATÍSTICO

ANO IX - Nº 20 - SETEMBRO - 2000

Carteira consolidada por tipo de aplicação

(R\$ MILHÕES)

Discriminação	Dez/94	% Dez/95	% Dez/96	% Dez/97	% Dez/98	% Dez/99	% Jul/00	%						
01. Ações	18.177	39,1	16.923	29,5	22.162	30,9	24.724	28,5	17.465	19,2	30.259	26,3	30.255	24,2
02. Imóveis	6.692	14,4	8.548	14,9	9.225	12,9	9.038	10,4	9.684	10,7	10.110	8,8	10.253	8,2
03. Depósito a prazo	5.334	11,5	8.367	14,6	6.891	9,6	6.623	7,6	8.818	9,7	5.313	4,6	4.204	3,4
04. Fundos de investimentos - RF	5.779	12,4	6.826	11,9	12.064	16,8	16.729	19,3	20.648	22,8	36.423	31,6	45.764	36,6
05. Fundos de investimentos - RV	ND	ND	1.832	2,6	9.302	10,7	9.214	10,2	14.066	12,2	13.808	11,0		
06. Empréstimo a participantes	887	1,9	1.067	1,9	1.592	2,2	1.623	1,9	1.740	1,9	1.805	1,6	1.941	1,6
07. Financiamento imobiliário	2.145	4,6	3.328	5,8	3.688	5,1	3.923	4,5	4.021	4,4	3.868	3,4	3.784	3,0
08. Debêntures	862	1,9	2.992	5,2	3.446	4,8	3.384	3,9	3.229	3,6	2.892	2,5	2.843	2,3
09. Títulos públicos	1.771	3,8	2.557	4,4	4.115	5,7	3.240	3,7	5.918	6,5	7.307	6,3	8.305	6,6
10. Outros	1.201	2,6	1.445	2,5	1.704	2,4	1.878	2,2	2.382	2,6	3.011	2,6	3.599	2,9
11. Operações c/patrocinadoras	3.642	7,8	5.408	9,4	4.954	6,9	6.396	7,4	7.637	8,4	70	0,1	262	0,2
TOTAL	46.488	100	57.461	100	71.672	100	86.861	100	90.757	100	115.124	100	125.018	100

ND - Não Disponível

Origem das Reservas dos fundos de pensão

(R\$ MILHÕES)

Setores	Dez/94	Dez/95	Dez/96	Dez/97	Dez/98	Dez/99	Jul/00
Financeiro	23.924	29.403	36.576	43.302	43.876	57.372	61.761
Serviços	13.236	16.641	20.591	27.036	29.700	34.800	37.699
Industrial	9.329	11.416	14.505	16.522	17.181	22.943	25.558
Petroquímica	2.985	3.655	4.632	4.872	4.952	6.538	7.641
Siderúrgica	3.042	3.406	4.198	4.614	4.399	5.555	5.858
Máquinas e equipamentos	690	1.000	1.275	1.559	1.598	2.287	2.471
Química	463	614	858	1.074	1.235	1.678	1.892
Eletro eletrônica	433	555	677	800	845	1.217	1.306
Automobilística	302	381	529	700	806	1.176	1.300
Alimentícia	289	360	487	624	754	1.009	1.130
Mineração	203	248	317	282	275	328	350
Bebidas	190	212	268	334	377	452	514
Outros	732	985	1.264	1.664	1.940	2.703	3.096
Total	46.488	57.461	71.672	86.861	90.757	115.124	125.018

Crescimento dos investimentos

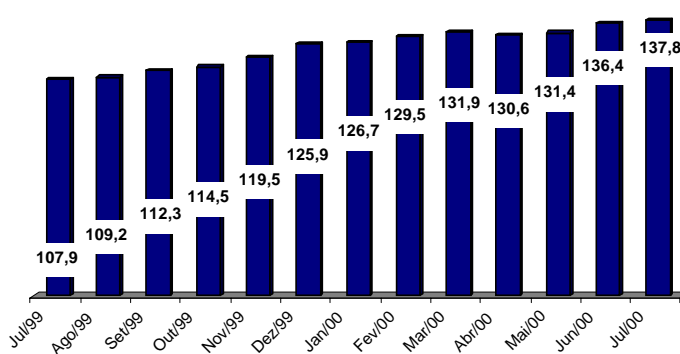
(R\$ MILHÕES)

Período	Investimentos Inicial	Investimentos Final	Variação	* Variação Média acum.
1994	///	46.488	///	///
1995	46.488	57.461	23,6%	23,6%
1996	57.461	71.672	24,7%	24,2%
1997	71.672	86.861	21,2%	23,2%
1998	86.861	90.757	4,5%	18,5%
1999	90.757	115.124	26,8%	20,2%
Jul/00	115.124	125.018	8,6%	18,2%

* Média até o limite de cada ano

Evolução dos Ativos *

(R\$ BILHÕES)



Fonte: ABRAPP

O ativo representa o disponível + realizável + permanente

* Valor estimado

RANKING DOS INVESTIMENTOS (EM R\$ MIL)

JULHO 2000

Posi- ção	FUNDOS DE PENSÃO	INVESTIMENTOS R\$ MIL	PARTICI- PANTES	DEPEN- DENTES	ASSIS- TIDOS	Posi- ção	FUNDOS DE PENSÃO	INVESTIMENTOS R\$ MIL	PARTICI- PANTES	DEPEN- DENTES	ASSIS- TIDOS
1	PREVI	33.738.425	74.252	274.332	49.516	64	PREVIGEL	285.133	9.384	15.788	314
2	SISTEL	7.925.281	44.270	187.184	22.902	65	ECOS	272.119	438	511	462
3	PETROS	7.074.368	39.777	250.911	39.837	66	SANPREV	264.243	3.825	8.022	224
4	FUNCEF	6.831.886	54.559	162.500	13.167	67	FASASS	249.554	2.254	3.970	748
5	FUNDACAO CESP	4.622.367	23.878	85.135	18.974	68	ARICANDUVA	242.132	1.453	2.216	14
6	CENTRUS	3.836.119	84	2.743	1.225	69	CAEMI	239.322	1.988	6.859	1.226
7	ITAUBANCO	2.945.181	35.552	46.700	4.211	70	NUCLEOS	239.269	1.936	4.483	456
8	VALIA	2.586.067	13.856	68.879	13.786	71	PREVIBAYER	237.914	2.681	5.083	840
9	FORLUZ	2.056.872	11.632	51.238	7.723	72	JOHNSON & JOHNSON	232.224	4.953	7.875	196
10	REAL GRANDEZA	1.677.909	5.063	25.107	5.092	73	DESBAN	229.582	474	1.548	194
11	FAPES	1.543.456	1.765	6.456	768	74	GERDAU	224.818	8.653	18.284	54
12	AERUS	1.428.931	31.951	51.356	5.216	75	FIPECQ	222.144	3.003	9.303	137
13	TELOS	1.319.636	8.082	32.274	3.610	76	METRUS	221.663	7.575	17.509	481
14	FUNBEP	1.223.913	9.908	28.026	3.004	77	FASC	213.194	5.727	9.199	332
15	FUNDACAO COPEL	1.210.207	6.494	25.261	4.548	78	PREVI NOVARTIS	212.115	2.710	7.563	207
16	BANESPREV	1.140.327	21.578	37.752	3.075	79	FACEB	210.179	1.340	5.303	554
17	CCF	1.098.438	44.758	146.737	3.878	80	PREVINOR	208.311	2.253	8.023	522
18	CAPEF	1.061.776	3.387	14.177	3.144	81	AGROS	206.487	4.274	14.157	342
19	ELETROCEEE	1.058.982	8.348	23.048	2.325	82	CELPOS	204.302	2.719	13.710	2.124
20	IBM	1.056.112	3.955	7.876	960	83	FAELCE	202.940	1.940	8.320	1.455
21	REFER	983.421	7.631	75.499	22.410	84	PREVI-SIEMENS	201.437	7.408	11.580	208
22	ECONOMUS	965.386	13.714	45.261	1.424	85	FRANCISCO CONDE	200.876	4.491	5.096	210
23	POSTALIS	908.028	79.506	253.692	2.817	86	FFMB	196.002	3.852	5.664	219
24	PSS	867.186	8.855	18.114	2.734	87	SAO BERNARDO	185.911	7.689	26.035	920
25	USIMINAS	827.697	12.811	40.586	7.707	88	BASF	178.337	4.941	15.057	130
26	ELETROS	792.165	1.380	4.332	1.265	89	PREVIBOSCH	173.166	10.628	32.220	215
27	SERPROS	733.453	7.616	19.446	1.828	90	ESCELSOS	170.573	1.582	5.632	672
28	FEMCO	699.510	6.209	29.902	7.294	91	ACEPREV	165.052	3.187	20	233
29	FACHESF	625.341	4.611	32.825	5.863	92	BRASILETROS	162.786	1.639	9.623	1.836
30	CBS	624.486	7.401	44.108	11.923	93	PREVDOW	149.510	1.737	4.133	82
31	CERES	622.647	10.045	28.083	1.943	94	ARUS	145.902	1.520	4.621	278
32	ELOS	583.379	2.055	11.379	2.394	95	UNISYS PREVI	142.662	1.394	4.168	15
33	PORTUS	554.117	10.460	31.987	6.047	96	DURATEX	136.169	5.849	11.277	480
34	BRASLIGHT	544.156	5.670	19.904	3.660	97	MULTIPREV	132.500	16.606	41.581	41
35	BANDEPREV	540.550	1.035	11.117	1.196	98	MULTIPLA	126.059	8.182	11.256	117
36	VOLKSWAGEN	528.851	28.178	99.660	397	99	PREVDATA	125.961	2.482	5.875	827
37	FCRT	480.372	3.385	11.337	2.669	100	PREVI-ERICSSON	122.360	5.334	6.454	57
38	ATTILIO FONTANA	476.176	25.708	33.249	2.373	101	PREVEME	121.665	2.633	4.610	176
39	FUNDACAO BANRISUL	462.393	8.342	22.168	3.111	102	CAPAF	120.738	1.674	10.524	1.350
40	BRAHMA	456.902	3.228	9.939	1.573	103	CABEC	119.004	967	3.772	421
41	FIBRA	443.885	1.482	4.562	578	104	FUNDACAO CORSAN	115.091	4.397	13.228	1.273
42	AÇOS	442.972	2.983	9.405	793	105	PREVILLARES	113.338	6.535	16.645	211
43	CITIPREVI	430.609	9.053	22.720	73	106	FUNDAMBRAS	110.441	4.256	6.004	138
44	PRECE	415.940	8.054	28.787	3.842	107	CAPOF	104.801	576	1.800	274
45	FAELBA	394.561	3.371	13.777	1.165	108	PREVIREFINACOES	101.145	2.150	5.470	127
46	CELOS	392.929	4.927	16.901	2.051	109	FUNGRAPA	100.226	1.820	5.566	492
47	PREVIMINAS	390.016	23.695	40.019	1.359	110	PREVISC	98.212	5.602	9.344	543
48	PREVIRB	377.566	622	2.258	912	111	PREVID EXXON	97.108	1.161	2.799	89
49	REGIUS	372.362	1.580	5.073	515	112	COMPREV	95.875	3.497	9.692	1.053
50	SABESPREV	369.326	19.097	42.375	1.823	113	ENERSUL	94.177	763	2.414	252
51	CREDIPREV-CREDIREAL	363.077	1.631	6.899	2.589	114	AG-PREV	92.913	6.104	9.642	57
52	SAO RAFAEL	349.590	5.469	16.239	113	115	ABRILPREV	91.673	10.434	12.704	27
53	FUSESC	345.965	5.118	15.268	1.084	116	SERGUS	91.244	926	2.722	130
54	GEAP	343.411	96.813	172.136	0	117	SUPREV	88.331	1.355	3.291	866
55	INFRAPREV	335.629	7.969	17.357	1.109	118	SAO FRANCISCO	87.533	1.108	3.378	383
56	BANESES	332.965	2.705	9.652	1.001	119	AEROS	86.630	1.790	3.026	131
57	RHODIA	332.941	2.982	8.397	1.008	120	BANORTE	86.548	61	1.105	441
58	PREBEG	331.978	2.134	5.481	843	121	IAJA	82.837	3.423	5.143	545
59	TREVO	322.427	4.818	10.662	240	122	FUNDIAGUA	81.317	2.534	8.093	323
60	FUNSSSEST	312.735	3.383	12.483	616	123	PREVISCANIA	81.106	2.418	5.319	66
61	BASES	307.469	2.787	8.181	581	124	CABEA	79.379	459	1.230	114
62	FUNDACAO PROMON	300.880	1.251	2.857	317	125	CASA	78.239	3.887	7.232	28
63	FUNEPP	288.662	13.035	37.250	1.135	126	SOMUPP	72.779	1	207	128

RANKING DOS INVESTIMENTOS (EM R\$ MIL)

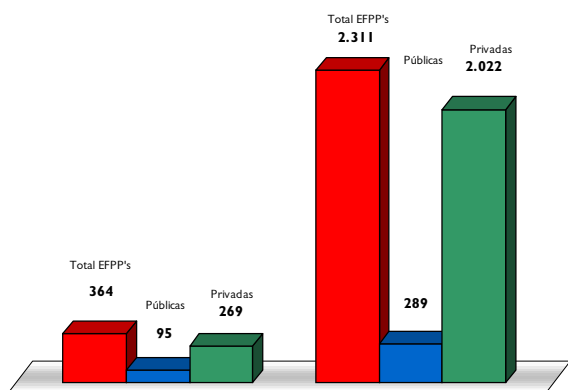
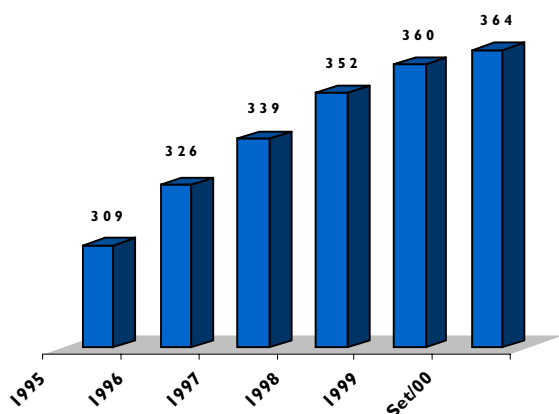
JULHO 2000

Posi- ÇÃO	FUNDOS DE PENSÃO	INVESTIMENTOS R\$ MIL	PARTICI- PANTES	DEPEN- DENTES	ASSIS- TIDOS	Posi- ÇÃO	FUNDOS DE PENSÃO	INVESTIMENTOS R\$ MIL	PARTICI- PANTES	DEPEN- DENTES	ASSIS- TIDOS
127	CAPESEP	70.418	36.545	101.839	153	189	FGV-PREVI	19.600	669	1.404	1
128	PREVSAN	70.116	2.570	10.073	698	190	PREVER HAAS	18.149	324	582	11
129	ROYALPREV	68.615	2.526	4.294	62	191	VULCAPREV	18.134	1.546	3.504	46
130	PREVICAT	68.156	2.317	6.342	239	192	RBS PREV	17.843	8.291	14.485	34
131	GOODYEAR	67.269	4.286	6.544	91	193	ALPHA	17.527	1.321	4.005	23
132	FAPA	67.018	1.232	2.719	74	194	CAFBEF	17.482	729	1.873	214
133	ELETRA	66.886	1.483	5.572	826	195	PREVIBAN	17.033	252	775	65
134	DERMINAS	66.848	9.688	31.611	14	196	PREVMOBIL	16.668	133	309	18
135	ZENECA ICIFUND	66.682	751	1.441	128	197	CAVA	16.664	4.094	6.179	603
136	GEIPREV	66.111	243	843	132	198	RANDONPREV	15.685	5.286	7.530	12
137	ALCANPREV	64.778	2.907	8.920	96	199	ICATU HARTFORD	15.337	7.262	14.506	0
138	PREVINDUS	64.092	3.466	7.901	765	200	MERCAPREV	15.161	688	806	0
139	SARAH PREVIDENCIA	63.875	3.442	10.332	2	201	PERDIGAO	14.822	15.329	46.009	7
140	PREVISA0	63.601	2.132	3.977	243	202	URANUS	14.196	7	92	23
141	PREVILLOYDS	62.421	657	913	24	203	JOAO M SALLES	13.461	19.129	48.389	173
142	INDUSPREVI	61.076	2.993	5.699	247	204	HERINGPREV	12.894	3.372	7.561	15
143	GASIOUS	59.631	360	2.120	779	205	CISPER	12.594	1.278	2.570	20
144	PREVICOKE	57.294	603	1.587	55	206	GTMPREVI	12.370	7.258	13.265	11
145	CIFRAO	55.738	1.429	2.920	522	207	ROCHEPREV	11.938	1.507	2.384	4
146	MENDESPREV	55.057	2.187	6.312	234	208	FUNCASAL	11.615	992	2.850	156
147	PREVITDB	54.540	4.564	9.817	69	209	P&G PREV	11.319	1.351	2.727	1
148	PREVCUMMINS	53.741	769	1.666	75	210	PREVICEL	11.269	483	822	1
149	FASERN	53.681	614	2.858	279	211	MSD PREV	11.243	804	1.182	1
150	PREVIMAT	50.860	1.435	4.376	360	212	J&HPP	10.799	279	892	18
151	FIOPREV	50.816	3.935	7.777	148	213	PREVDEUTSCHE	9.760	244	300	6
152	WEG	48.570	6.191	8.262	46	214	FOLHAPREV	9.705	3.925	5.736	1
153	FUNREDE	48.474	1.947	4.533	215	215	GZM-PREVI	9.463	2.625	1.221	3
154	HOLANDAPREVI	48.270	20.358	30.451	15	216	RESAPREV	9.384	336	653	6
155	COFAPREV	45.923	6.395	10.891	236	217	LWW PREV	9.307	1.571	2.753	5
156	FUNASA	45.339	1.251	3.691	435	218	PREVCHEVRON	8.834	110	222	17
157	PREVIALBARUS	43.934	1.366	2.757	23	219	ZENPREV	8.547	932	1.910	9
158	ODEPREV	43.770	2.198	5.413	1	220	FACOPAC	8.273	1.130	2.362	14
159	FAPERS	43.623	651	1.754	134	221	TRICHESPREV	8.271	847	885	7
160	FUCAE	41.812	4.459	8.234	0	222	SWPREV	7.857	1.314	2.634	4
161	PREVIMULTIPLIC	40.645	2.719	2.335	29	223	DAREXPREV	7.542	157	349	29
162	FENIPREV	39.877	8.387	18.108	18	224	PREV AMERICA LATINA	7.314	290	362	10
163	GEBSA-PREV	37.686	464	940	27	225	PREVIMA	6.143	337	536	0
164	TEXPREV	36.233	971	1.672	51	226	AVONPREV	5.793	3.654	6.391	16
165	FABASA	34.939	3.576	11.050	103	227	FUMBESC	5.194	1.075	2.156	37
166	MAGNUS	34.494	3.009	6.919	84	228	ELBA	5.062	5.895	13.633	0
167	VIKINGPREV	30.593	1.783	35	5	229	SILIUS	4.986	185	996	188
168	BUNGEPREV	29.613	1.092	2.304	14	230	PFIZER PREV	3.969	1.227	2.158	6
169	BANKBOSTON	29.475	4.078	8.156	0	231	MESSIUS	3.744	717	809	0
170	CHAMPREV	28.687	3.885	10.381	12	232	JOSAPREV	3.530	797	1.234	1
171	FAECES	27.897	1.050	3.158	368	233	MERCER PREV	2.930	143	41	0
172	SIAS	27.206	11.256	20.350	677	234	STEIO	2.357	34	27	4
173	PREVIDA	26.683	225	408	68	235	MULTIPARANA	1.432	108	0	0
174	CARBOPREV	26.644	395	688	8	236	POUPREV	643	516	1548	0
175	PREV-MOTOROLA	26.458	3.017	3.261	1	237	CIC-PREV	637	29	58	0
176	PREVI-INCEPA	25.754	2.793	1	6						
177	SUPRE	25.349	632	2.129	119						
178	PINUSPREV	24.715	2.969	6.309	18						
179	FAIRPLAN	24.595	2.011	4.117	2						
180	PREVI GILLETTE	24.153	1.700	2.765	20						
181	FACEPI	23.723	1.097	5.752	374						
182	FUNSEJEM	23.099	5.495	11.737	124						
183	INERGUS	22.808	609	1.799	300						
184	RECKITT & COLMAN	22.502	1.042	1.580	40						
185	BRASPREV	21.412	223	424	5						
186	PORTOPREV	21.081	2.118	1.788	0						
187	PREVMON	20.568	3.052	5.645	14						
188	BOAVISTA PREV	19.628	560	1.702	96						
							Total				Valor Informado
							Programa de Investimento (R\$ - mil)				120.075.648
							Participantes Ativos				1.543.474
							Participantes Dependentes				4.268.192
							Participantes Assistidos				370.329
							Total				Valor Estimado
							Programa de Investimento (R\$ - mil)				125.018.439
							Participantes Ativos				1.658.299
							Participantes Dependentes				4.529.692
							Participantes Assistidos				377.364

ND - NÃO DISPONÍVEL

Fundos de Pensão x Patrocinadoras Autorizados - Julho 2000

Evolução das EFPP's



FONTE: SPC

Demonstrativo de Benefícios Julho / 2000

* R\$ Mil / Milhares

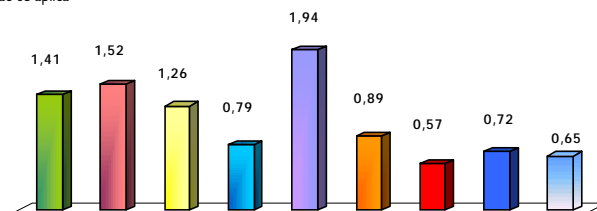
Tipo	Valor ¹	Quant	Valor Médio Mensal
Prestação Continuada	618.424	439.851	1,41
Aposentadorias	518.713	340.494	1,52
Especial	66.212	52.467	1,26
Invalidez	28.599	36.203	0,79
Tempo de Serviço	393.005	202.751	1,94
Idade	7.965	8.941	0,89
Antecipada	22.082	38.945	0,57
Postergada	850	1.187	0,72
Outros ²	44.673		NA
Pensões	55.038	84.225	0,65

¹média dos valores acumulados no período em R\$.

²Engloba auxílio, provisões e outros benefícios.

Dados Correspondentes as associadas que enviaram a informação

NA não se aplica



■ Prestação Continuada ■ Aposentadorias ■ Especial
■ Invalidez ■ Tempo de Serviço ■ Idade
■ Antecipada ■ Postergada ■ Pensões

FONTE: ABRAPP

Quadro Comparativo Regional *

Regional	Investimento (R\$ - Mil)		Ativos		Dependentes		Assistidos	
	Valor	%	Valor	%	Valor	%	Valor	%
Centro-Norte	23.198.073	18,6%	328.626	19,8%	941.862	20,8%	52.009	13,8%
Leste	5.665.946	4,5%	101.167	6,1%	268.175	5,9%	25.593	6,8%
Nordeste	4.427.588	3,5%	79.910	4,8%	237.178	5,2%	20.365	5,4%
Sudeste	61.286.941	49,0%	378.106	22,8%	1.328.521	29,3%	193.696	51,3%
Sudoeste	22.605.876	18,1%	636.215	38,4%	1.437.624	31,7%	59.521	15,8%
Sul	7.834.015	6,3%	134.275	8,1%	316.332	7,0%	26.180	6,9%
Total	125.018.439	100%	1.658.299	100%	4.529.692	100%	377.364	100%

* Composição Regional: Centro-Norte - RO, AM, RR, AP, GO, DF, AC, MA, MT, MS, PA, PI e TO. Leste - MG. Nordeste - AL, BA, CE, PB, PE, RN e SE. Sudeste - RJ e ES. Sudoeste - SP. Sul - PR, SC e RS.

CONSOLIDADO ESTATÍSTICO É UMA PUBLICAÇÃO DA ABRAPP - ASSOCIAÇÃO BRASILEIRA DAS ENTIDADES FECHADAS DE PREVIDÊNCIA PRIVADA

AV. DAS NAÇÕES UNIDAS, 12551 - 20º ANDAR FONE (11) 3043-8777 FAX (11) 3043-8778/8779/8780 CEP 04578-903 SÃO PAULO - SP

PRODUÇÃO: JUAN PABLO GONZÁLEZ ROJAS CEEA - CENTRO DE ESTUDOS E ESTATÍSTICAS ABRAPP www.abrapp.org.br e-mail: estatisticos@abrapp.org.br