

CONSOLIDADO ESTATÍSTICO

ANO X - Nº - Abril - 2001

Carteira Consolidada por Tipo de Aplicação

(R\$ MILHÕES)

Discriminação	Dez/94	%	Dez/95	%	Dez/96	%	Dez/97	%	Dez/98	%	Dez/99	%	Dez/00	%	Jan/01	%
01. Ações	18.177	39,1	16.923	29,5	22.162	30,9	24.724	28,5	17.465	19,2	30.259	26,3	30.669	23,6	34.846	25,5
02. Imóveis	6.692	14,4	8.548	14,9	9.225	12,9	9.038	10,4	9.684	10,7	10.110	8,8	10.460	8,0	10.461	7,6
03. Depósito a prazo	5.334	11,5	8.367	14,6	6.891	9,6	6.623	7,6	8.818	9,7	5.313	4,6	4.145	3,2	4.282	3,2
04. Fundos de investimentos - RF	5.779	12,4	6.826	11,9	12.064	16,8	16.729	19,3	20.648	22,8	36.423	31,6	47.710	36,7	49.304	36,0
05. Fundos de investimentos - RV	ND		ND		1.832	2,6	9.302	10,7	9.214	10,2	14.066	12,2	14.881	11,4	15.844	11,6
06. Empréstimo a participantes	887	1,9	1.067	1,9	1.592	2,2	1.623	1,9	1.740	1,9	1.805	1,6	2.279	1,8	2.353	1,7
07. Financiamento imobiliário	2.145	4,6	3.328	5,8	3.688	5,1	3.923	4,5	4.021	4,4	3.868	3,4	3.797	2,9	3.812	2,8
08. Debêntures	862	1,9	2.992	5,2	3.446	4,8	3.384	3,9	3.229	3,6	2.892	2,5	2.660	2,0	2.519	1,8
09. Títulos públicos	1.771	3,8	2.557	4,4	4.115	5,7	3.240	3,7	5.918	6,5	7.307	6,3	8.588	6,6	8.610	6,3
10. Outros	1.201	2,6	1.445	2,5	1.704	2,4	1.878	2,2	2.382	2,6	3.011	2,6	4.687	3,6	4.615	3,4
11. Operações c/patrocinadoras	3.642	7,8	5.408	9,4	4.954	6,9	6.396	7,4	7.637	8,4	70	0,1	201	0,2	195	0,1
TOTAL	46.488	100	57.461	100	71.672	100	86.861	100	90.757	100	115.124	100	130.077	100	136.840	100

ND - Não Disponível

Origem das Reservas dos Fundos de Pensão

(R\$ MILHÕES)

Setores	Dez/94	Dez/95	Dez/96	Dez/97	Dez/98	Dez/99	Dez/00	Jan/01
Financeiro	23.924	29.403	36.576	43.302	43.876	57.372	64.231	68.097
Serviços	13.236	16.641	20.591	27.036	29.700	34.800	39.381	41.070
Industrial	9.329	11.416	14.505	16.522	17.181	22.943	26.465	27.673
Petroquímica	2.985	3.655	4.632	4.872	4.952	6.538	8.053	8.409
Siderúrgica	3.042	3.406	4.198	4.614	4.399	5.555	5.973	6.262
Máquinas e equipamentos	690	1.000	1.275	1.559	1.598	2.287	2.517	2.658
Química	463	614	858	1.074	1.235	1.678	1.925	1.998
Eletrônica	433	555	677	800	845	1.217	1.309	1.357
Automobilística	302	381	529	700	806	1.176	1.350	1.389
Alimentícia	289	360	487	624	754	1.009	1.183	1.236
Mineração	203	248	317	282	275	328	355	371
Bebidas	190	212	268	334	377	452	540	574
Outros	732	985	1.264	1.664	1.940	2.703	3.260	3.419
Total	46.488	57.461	71.672	86.861	90.757	115.124	130.077	136.840

Crescimento dos Investimentos

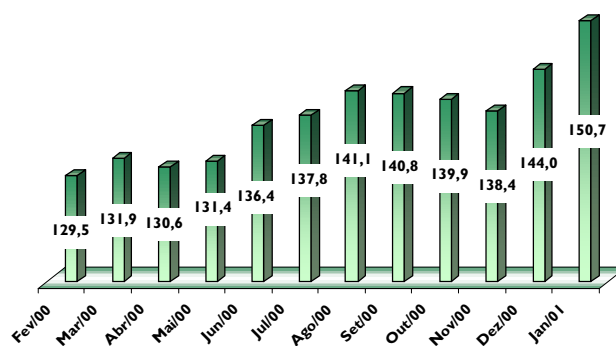
(R\$ MILHÕES)

Período	Investimentos Inicial	Investimentos Final	Variação	* Variação Média acum.
1994	///	46.488	///	///
1995	46.488	57.461	23,6%	23,6%
1996	57.461	71.672	24,7%	24,2%
1997	71.672	86.861	21,2%	23,2%
1998	86.861	90.757	4,5%	18,5%
1999	90.757	115.124	26,8%	20,2%
2000	115.124	130.077	13,0%	19,0%
Jan/01	130.077	136.840	5,2%	17,0%

* Média até o limite de cada ano

Evolução dos Ativos *

(R\$ BILHÕES)



Fonte: ABRAPP

O ativo representa o disponível + realizável + permanente

* Valor estimado

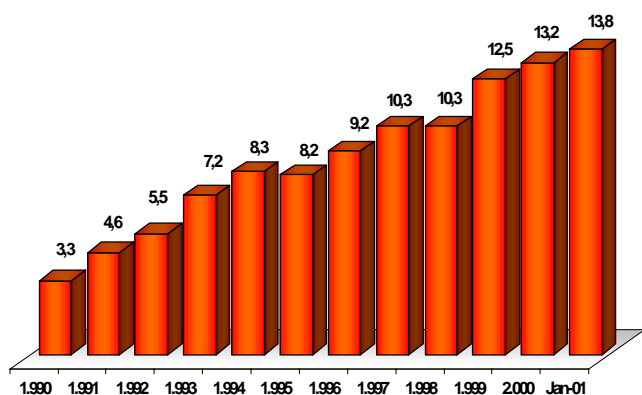
RANKING DOS INVESTIMENTOS (EM R\$ MIL)
JANEIRO - 2001

Posi- ÇÃO	FUNDOS DE PENSÃO	INVESTIMENTOS R\$ MIL	PARTICI- PANTES	DEPEN- DENTES	ASSIS- TIDOS	Posi- ÇÃO	FUNDOS DE PENSÃO	INVESTIMENTOS R\$ MIL	PARTICI- PANTES	DEPEN- DENTES	ASSIS- TIDOS
1	PREVI	37.650.432	74.718	271.294	50.049	66	NUCLEOS	261.504	1.908	4.480	487
2	SISTEL	8.976.687	45.915	194.246	24.623	67	PREVIBAYER	256.379	2.669	5.116	871
3	PETROS	7.803.771	39.351	208.795	40.205	68	JOHNSON & JOHNSON	255.651	4.982	7.943	199
4	FUNCEF	7.292.508	54.330	130.071	12.680	69	PREVINORTE	252.301	3.106	8.915	714
5	FUNDACAO CESP	5.110.441	23.375	84.990	19.613	70	GERDAU	248.526	8.742	17.742	53
6	CENTRUS	4.286.524	84	2.722	1.210	71	CAEMI	244.815	1.956	6.823	1.220
7	ITAUBANCO	3.260.760	36.202	9.571	4.970	72	METRUS	244.105	7.596	17.449	510
8	VALIA	2.745.747	17.612	78.859	13.790	73	DESBAN	242.706	464	1.554	206
9	FORLUZ	2.200.726	11.683	47.580	7.735	74	FASASS	242.136	652	2.306	702
10	REALGRANDEZA	1.822.691	4.850	24.654	5.196	75	FASC	235.951	5.637	9.175	330
11	BANESPREV	1.702.589	21.183	37.848	3.287	76	FIPECQ	234.979	2.759	8.592	151
12	FAPES	1.666.488	1.757	6.462	791	77	PREVINOVARTIS	234.809	3.230	9.161	228
13	AERUS	1.520.463	32.455	74.530	5.341	78	FUSAN	222.514	3.739	13.318	1.113
14	TELOS	1.421.345	8.217	32.876	3.588	79	PREVI-SIEMENS	220.174	7.920	12.628	231
15	FUNBEP	1.295.800	9.908	28.026	3.004	80	FACEB	218.093	1.337	4.428	556
16	FUNDACAO COPEL	1.294.066	6.493	24.118	4.544	81	AGROS	217.613	4.289	14.219	346
17	CCF	1.192.888	46.833	82.520	3.960	82	FFMB	214.620	3.832	6.839	226
18	ELETROCEEE	1.157.338	8.108	22.213	2.462	83	FAELCE	214.426	1.891	8.000	1.463
19	IBM	1.102.285	3.863	7.581	971	84	FRANCISCO CONDE	212.338	4.256	4.684	205
20	ECONOMUS	1.063.148	13.582	31.788	1.470	85	CELPOS	210.480	2.434	10.551	2.158
21	REFER	1.030.698	7.128	74.549	22.396	86	SAO BERNARDO	206.117	8.710	11.170	913
22	POSTALIS	1.024.442	81.816	261.222	2.955	87	PREVUNIAO	202.864	4.872	9.668	304
23	PSS	903.664	8.793	18.111	2.774	88	ISBRE	182.466	410	1.257	161
24	CX EMPR USIMINAS	899.138	13.769	40.787	7.745	89	ESCELSOS	180.088	1.588	4.942	697
25	ELETROS	886.770	1.385	4.345	1.260	90	PREVIBOSCH	179.784	10.317	18.974	222
26	SERPROS	790.168	7.533	19.431	1.849	91	ACEPREV	179.606	3.204	9.901	245
27	FEMCO	717.366	6.150	30.043	7.285	92	BRASILETROS	176.440	1.639	9.623	1.836
28	CBS	690.802	7.546	44.755	11.922	93	PREVDOW	163.184	1.924	4.511	88
29	CERES	678.810	9.916	27.471	2.007	94	ARUS	160.337	1.669	4.774	285
30	FACHESF	667.108	4.525	32.722	5.913	95	DURATEX	144.592	5.810	11.196	499
31	ELOS	624.222	2.000	11.458	2.494	96	PREVI-ERICSSON	142.718	4.955	7.676	58
32	BRASLIGHT	577.945	5.360	16.486	3.761	97	MULTIPLA	139.697	7.835	7.186	147
33	BANDEPREV	576.899	862	5.447	1.220	98	PREVEME	127.232	2.682	5.582	180
34	VOLKSWAGEN	568.363	28.557	48.875	467	99	FUNDAMBRAS	126.087	4.255	10.627	143
35	PORTUS	540.103	10.460	31.987	6.047	100	PREVDATA	126.083	2.454	5.878	836
36	ATTILIO FONTANA	512.041	24.460	32.087	2.480	101	CABEC	125.775	889	3.688	447
37	INSTITUTO AMBEV	511.981	3.135	9.248	1.549	102	FUNDACAO CORSAN	124.743	4.452	13.419	1.291
38	FUNDACAO BANRISUL	504.258	8.187	22.907	3.208	103	CAPAF	124.485	1.634	8.263	1.355
39	FCRT	491.308	3.067	11.319	2.815	104	ALCOA-PREVI	122.729	7.015	14.084	30
40	FIBRA	482.078	1.486	4.482	579	105	PREVIREFINACOES	115.934	8.249	12.359	139
41	AÇOS	479.288	2.975	9.331	815	106	PREVISC	109.981	5.822	9.378	555
42	CITIPREVI	476.427	9.663	23.787	85	107	PREVIDEXXON	108.524	1.161	2.799	89
43	CELOS	431.193	4.943	16.931	2.049	108	FUNGRAPA	106.038	1.953	5.973	500
44	FAELBA	425.181	3.224	12.631	1.148	109	AG-PREV	101.424	4.371	7.173	59
45	PREVIRB	414.853	606	2.240	916	110	SERGUS	99.355	917	2.679	134
46	PRECE	413.649	7.850	28.310	3.920	111	COMPREV	98.733	3.146	10.217	1.026
47	PREVIMINAS	413.075	19.677	36.342	1.517	112	SAO FRANCISCO	95.737	1.079	3.279	400
48	SABESPREV	407.287	19.171	75.893	1.886	113	SUPREV	93.842	1.318	3.198	879
49	REGIUS	383.445	1.748	5.308	466	114	ABRILPREV	91.237	8.047	9.140	38
50	SAO RAFAEL	377.514	5.526	17.022	121	115	AEROS	90.222	1.527	2.699	138
51	CREDIPREV-CREDIREAL	372.151	1.551	6.858	2.547	116	IAJA	90.107	3.415	6.552	551
52	FUSESC	368.297	5.125	15.248	1.079	117	CASA	87.820	4.340	8.876	29
53	INFRAPREV	362.619	8.106	17.393	1.117	118	FUNDIAGUA	85.404	2.485	7.898	340
54	PREBEG	355.725	1.939	5.619	926	119	CIBRIUS	85.107	3.079	8.142	630
55	BANESES	355.243	2.664	9.212	1.022	120	CABEA	85.049	447	1.358	127
56	FUNSSSEST	340.776	3.497	12.784	636	121	BANORTE	84.639	46	1.030	440
57	PRHOSPER	338.216	2.963	8.356	1.041	122	PREVSAN	78.055	2.558	10.077	704
58	TREVOIBSS	331.912	4.168	9.331	251	123	SOMUPP	76.198	1	205	126
59	BASES	320.300	2.628	7.829	635	124	FAPA	75.812	1.244	2.906	77
60	FUNEPP	312.302	12.957	37.933	1.146	125	GOODYEAR	74.848	4.265	6.514	97
61	PREVIGEL	303.291	9.682	16.311	293	126	SARAH PREVIDENCIA	74.593	3.725	4.624	2
62	ECOS	301.981	438	511	462	127	ZENECA ICIFUND	73.643	852	1.275	58
63	SANPREV	277.619	3.905	8.503	229	128	ROYALPREV	73.357	2.830	4.332	63
64	PREVHAB	277.484	4.763	16.650	2.262	129	HOLANDAPREVI	72.880	20.677	30.882	21
65	ARICANDUVA	265.151	1.393	0	17	130	DERMINAS	72.185	9.586	31.418	14

Ativos dos Fundos de Pensão x PIB Evolução 1990 a Janeiro - 2001

Ano	Ativos das EFPPs R\$ milhões	PIB R\$ milhões
1990	26.352	787.806
1991	36.812	795.920
1992	43.269	791.622
1993	59.959	830.570
1994	72.742	879.158
1995	74.815	916.259
1996	86.629	941.548
1997	101.033	976.991
1998	101.129	977.661
1999	125.995	1.010.068
2000	144.025	1.089.688
2001	150.701	1.089.688

Ativos EFPPs / PIB%



FONTE: SPC / IBGE / ABRAPP

Demonstrativo de Benefícios Janeiro de 2001

* R\$ Mil / Milhares

Tipo	Valor ¹	Quant	Valor Médio Mensal
Prestação Continuada	694.859	445.260	1.561
Aposentadorias	584.993	346.099	1.690
Especial	71.368	52.500	1.359
Invalidez	32.387	37.639	860
Tempo de Serviço	435.183	206.302	2.109
Idade	9.069	9.412	964
Antecipada	36.206	39.434	918
Postergada	778	812	959
Outros ²	47.132	14.288	NA
Pensões	62.735	84.873	739

¹média dos valores acumulados no período em R\$.

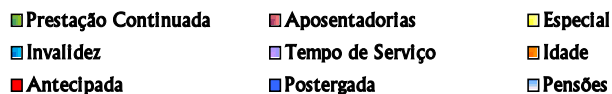
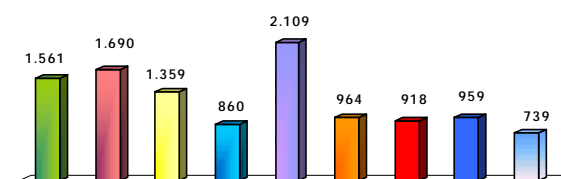
Dados Correspondentes as associadas que

²Engloba auxílio, provisões e outros benefícios.

enviam a informação

^{NA}não se aplica

Valor Médio Mensal



FONTE: ABRAPP

Quadro Comparativo Regional * Janeiro - 2001

Regional	Investimento (R\$ Mil) %	Ativos %	Dependentes %	Assistidos %
Centro-Norte	25.528.752 18,7%	331.365 20,1%	915.592 21,3%	53.831 14,0%
Leste	6.054.482 4,4%	95.584 5,8%	258.881 6,0%	25.805 6,7%
Nordeste	4.567.291 3,3%	72.757 4,4%	214.676 5,0%	20.482 5,3%
Sudeste	67.199.829 49,1%	368.508 22,3%	1.289.135 29,9%	195.080 50,8%
Sudoeste	25.061.167 18,3%	650.927 39,4%	1.309.929 30,4%	61.911 16,1%
Sul	8.428.694 6,2%	133.550 8,1%	316.232 7,3%	26.773 7,0%
Total	136.840.215 100%	1.652.691 100%	4.304.445 100%	383.882 100%

* Composição Regional: Centro-Norte - RO, AM, RR, AP, GO, DF, AC, MA, MT, MS, PA, PI e TO. Leste - MG. Nordeste - AL, BA, CE, PB, PE, RN e SE. Sudeste - RJ e ES. Sudoeste - SP. Sul - PR, SC e RS.

CONSOLIDADO ESTATÍSTICO É UMA PUBLICAÇÃO DA ABRAPP - ASSOCIAÇÃO BRASILEIRA DAS ENTIDADES FECHADAS DE PREVIDÊNCIA PRIVADA

AV. DAS NAÇÕES UNIDAS, 12551 - 20º ANDAR FONE (11) 3043-8777 FAX (11) 3043-8778/8779/8780 CEP 04578-903 SÃO PAULO - SP

PRODUÇÃO: JUAN PABLO GONZÁLEZ ROJAS CEEA - CENTRO DE ESTUDOS E ESTATÍSTICAS ABRAPP www.abrapp.org.br e-mail: estatisticos@abrapp.org.br