

Cons276 - Junho - 2002

CARTEIRA Consolidada por Tipo de Aplicação

(R\$ MILHÕES)

Discriminação	dez/94	%	dez/95	%	dez/96	%	dez/97	%	dez/98	%	dez/99	%	dez/00	%	dez/01	%	Junho/02	%
01. Ações	18.177	39,1	16.923	29,5	22.162	30,9	24.724	28,5	17.465	19,2	30.259	26,3	30.669	23,6	28.614	18,5	26.319	17,5
02. Imóveis	6.692	14,4	8.548	14,9	9.225	12,9	9.038	10,4	9.684	10,7	10.110	8,8	10.460	8,0	10.554	6,8	10.840	7,2
03. Depósito a prazo	5.334	11,5	8.367	14,6	6.891	9,6	6.623	7,6	8.818	9,7	5.313	4,6	4.145	3,2	4.822	3,1	4.384	2,9
04. Fnd Investimentos-RF	5.779	12,4	6.826	11,9	12.064	16,8	16.729	19,3	20.648	22,8	36.423	31,6	47.710	36,7	62.411	40,4	62.276	41,5
05. Fnd Investimentos-RV	ND		ND		1.832	2,6	9.302	10,7	9.214	10,2	14.066	12,2	14.881	11,4	16.232	10,5	14.132	9,4
06. Empréstimo a participantes	887	1,9	1.067	1,9	1.592	2,2	1.623	1,9	1.740	1,9	1.805	1,6	2.279	1,8	2.742	1,8	2.868	1,9
07. Financiamento imobiliário	2.145	4,6	3.328	5,8	3.688	5,1	3.923	4,5	4.021	4,4	3.868	3,4	3.797	2,9	3.848	2,5	3.461	2,2
08. Debêntures	862	1,9	2.992	5,2	3.446	4,8	3.384	3,9	3.229	3,6	2.892	2,5	2.660	2,0	3.201	2,1	3.056	2,0
09. Títulos públicos	1.771	3,8	2.557	4,4	4.115	5,7	3.240	3,7	5.918	6,5	7.307	6,3	8.588	6,6	17.513	11,3	18.122	12,1
10. Outros	1.201	2,6	1.445	2,5	1.704	2,4	1.878	2,2	2.382	2,6	3.011	2,6	4.687	3,6	4.496	2,9	4.567	3,0
11. Oper. c/patrocinadoras	3.642	7,8	5.408	9,4	4.954	6,9	6.396	7,4	7.637	8,4	70	0,1	201	0,2	144	0,1	143	0,1
Total	46.488	100	57.461	100	71.672	100	86.861	100	90.757	100	115.124	100	130.077	100	154.578	100	150.168	100

ND - Não Disponível

ORIGEM das RESERVAS dos FUNDOS de PENSÃO

(R\$ MILHÕES)

Setores	Dez/94	Dez/95	Dez/96	Dez/97	Dez/98	Dez/99	Dez/00	Dez/01	Junho/02
Financeiro	23.924	29.403	36.576	43.302	43.876	57.372	64.231	70.782	69.909
Serviços	13.236	16.641	20.591	27.036	29.700	34.800	39.381	44.275	42.026
Industrial	9.329	11.416	14.505	16.522	17.181	22.943	26.465	39.521	38.233
Petroquímica	2.985	3.655	4.632	4.872	4.952	6.538	8.053	17.482	17.548
Siderúrgica	3.042	3.406	4.198	4.614	4.399	5.555	5.973	7.320	7.351
Máquinas e equipamentos	690	1.000	1.275	1.559	1.598	2.287	2.517	2.825	2.783
Química	463	614	858	1.074	1.235	1.678	1.925	2.241	3.310
Eletrônica	433	555	677	800	845	1.217	1.309	1.499	1.447
Automobilística	302	381	529	700	806	1.176	1.350	1.869	1.815
Alimentícia	289	360	487	624	754	1.009	1.183	1.325	1.321
Mineração	203	248	317	282	275	328	355	362	250
Bebidas	190	212	268	334	377	452	540	597	562
Outros	732	985	1.264	1.664	1.940	2.703	3.260	4.001	1.846
Total	46.488	57.461	71.672	86.861	90.757	115.124	130.077	154.578	150.168

CRESCIMENTO dos INVESTIMENTOS

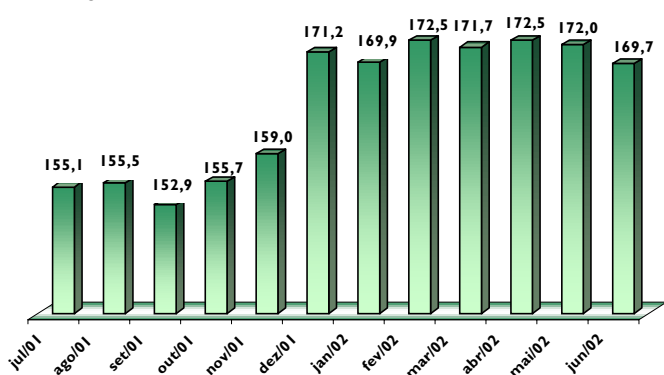
(R\$ MILHÕES)

Período	Investimentos Inicial	Investimentos Final	Variação	* Variação Média acum.
1994	///	46.488	///	///
1995	46.488	57.461	23,6%	23,6%
1996	57.461	71.672	24,7%	24,2%
1997	71.672	86.861	21,2%	23,2%
1998	86.861	90.757	4,5%	18,2%
1999	90.757	115.124	26,8%	19,9%
2000	115.124	130.077	13,0%	18,7%
2001	130.077	154.578	18,8%	18,7%
Junho-02	154.578	150.168	-2,9%	-0,06%

* Média até o limite de cada ano

Evolução dos Ativos *

(R\$ BILHÕES)



FONTE: ABRAPP

O Ativo REPRESENTA o disponível + realizável + permanente

* Valor estimado

RANKING DOS INVESTIMENTOS (EM R\$ MIL)
JUNHO - 2002

POSICÃO	FUNDOS DE PENSÃO	INVESTIMENTOS R\$ MIL	PARTICIPANTES	DEPENDENTES	ASSISTIDOS	POSICÃO	FUNDOS DE PENSÃO	INVESTIMENTOS R\$ MIL	PARTICIPANTES	DEPENDENTES	ASSISTIDOS
1	PREVI	37.771.806	73.513	254.244	69.272	68	TREVOIBSS	271.470	2.566	5.870	415
2	PETROS	16.895.978	38.619	177.935	51.317	69	FIPECQ	270.929	2.752	8.350	336
3	SISTEL	8.671.763	35.100	158.054	35.588	70	FASC	263.565	5.031	8.128	455
4	FUNCEF	7.745.856	51.171	127.844	17.769	71	PREVINOVARTIS	252.812	2.684	7.518	326
5	FUNDACAO CESP	5.524.070	20.412	75.562	25.178	72	SAOBERNARDO	245.653	8.926	10.734	1.155
6	CENTRUS	3.779.585	85	1.916	1.921	73	FASASS	243.626	477	2.041	740
7	VALIA	3.602.983	25.070	95.217	18.863	74	DESBAN	242.619	463	1.522	287
8	ITAUBANCO	3.572.461	35.467	7.218	6.210	75	PREVI-SIEMENS	233.086	7.230	11.307	352
9	FORLUZ	2.435.128	11.301	45.923	9.762	76	FUSAN	230.053	4.070	11.744	1.690
10	REALGRANDEZA	1.973.648	4.587	23.074	6.552	77	FAELCE	229.038	1.552	6.081	2.199
11	BANESPREV	1.869.587	13.682	26.775	4.789	78	FACEB	228.348	1.296	4.059	734
12	FAPES	1.738.464	1.784	6.138	1.068	79	BBPREVIDENCIA	219.827	29.026	22.699	391
13	TELOS	1.640.029	7.179	28.622	4.925	80	MULTIPREV	218.670	21.250	53.140	174
14	FUNDACAO COPEL	1.460.103	6.362	21.448	5.694	81	PREVUNIAO	206.712	4.808	9.052	399
15	FUNBEP	1.270.675	9.908	27.314	3.716	82	CELPOS	206.110	2.092	8.475	3.112
16	AERUS	1.254.583	30.922	70.577	7.516	83	PREVI-BANERJ	198.801	7.575	22.725	5.642
17	CCF	1.200.153	45.050	75.504	5.587	84	ISBRE	194.851	378	1.174	242
18	POSTALIS	1.189.470	89.252	278.304	10.950	85	ACEPREV	193.321	3.116	10.332	353
19	ECONOMUS	1.173.493	13.669	25.472	1.859	86	PREVIPLAN	192.174	4.302	9.110	266
20	ELETROCEEE	1.163.397	7.406	17.472	5.016	87	PREVIBOSCH	181.291	9.633	17.945	269
21	CAPEF	1.092.383	3.059	13.591	4.117	88	ESCELSOS	180.375	1.487	4.591	955
22	IBM	1.038.671	3.864	7.533	1.023	89	PREVDOW	179.559	2.443	4.667	104
23	REFER	973.433	6.467	55.913	40.693	90	PREVI-ERICSSON	178.700	2.620	2.601	131
24	ELETROS	928.380	1.793	5.061	1.587	91	BRASILETROS	175.749	1.418	5.252	2.621
25	PSS	926.138	8.565	17.378	3.623	92	DURATEX	173.077	5.880	10.955	522
26	CX EMPR USIMINAS	856.643	13.222	38.709	9.947	93	ARUS	171.172	1.964	4.984	556
27	PREVI-GM	763.789	27.193	55.992	893	94	UNISYSPREVI	151.141	1.779	5.475	22
28	CERES	738.033	9.409	26.231	3.643	95	FUNDAMBRAS	147.594	2.116	4.828	190
29	ELOS	693.362	2.012	11.273	2.849	96	HOLANDAPREVI	146.547	22.213	33.354	51
30	FACHESF	660.675	4.913	32.382	7.352	97	PREVEME	141.519	2.435	5.050	241
31	CBS	654.510	7.918	36.493	20.410	98	ALCOA-PREVI	138.838	7.979	16.011	39
32	FEMCO	648.511	5.936	28.240	9.324	99	PREVDATA	123.459	2.518	5.751	1.124
33	BRASLIGHT	564.416	4.496	12.757	6.081	100	PREVIREFINACOES	117.180	11.536	9.871	172
34	VOLKSWAGEN	557.102	33.283	47.752	1.098	101	CAPOF	116.370	555	1.723	402
35	ATTILIOFONTANA	512.766	26.789	35.130	3.367	102	FUNGRAPA	113.516	2.197	6.597	625
36	CITIPREVI	506.489	9.775	22.886	182	103	AG-PREV	113.281	3.370	5.713	105
37	FUNDACAO BANRISUL	506.219	7.783	20.726	4.375	104	CYAMPREV	112.956	14.838	35.592	15
38	FIBRA	501.059	1.533	4.223	735	105	PREVILLARES	112.567	6.427	16.290	279
39	FCRT	491.157	1.982	8.905	3.717	106	ENERSUL	111.651	978	3.629	364
40	INSTITUTO AMBEV	490.185	2.845	6.132	2.512	107	ABRILPREV	109.530	7.609	8.917	77
41	ACOS	489.348	3.244	8.838	1.161	108	CAPAF	106.999	1.404	6.939	1.788
42	PREVIMINAS	479.365	21.724	38.335	2.776	109	FUNDIAGUA	106.861	2.462	7.679	563
43	PREVIRB	466.283	536	1.949	1.224	110	CASA	103.986	4.831	9.425	43
44	CELOS	440.430	4.312	14.285	3.490	111	SERGUS	103.452	907	2.513	195
45	SABESPREV	435.349	18.313	71.717	2.937	112	COMPREV	103.416	3.023	9.311	1.658
46	PRECE	410.883	7.256	22.942	7.801	113	SARAHPREVIDENCIA	100.379	6.339	9.053	5
47	PORTUS	394.646	2.765	12.498	9.507	114	IAJA	98.048	3.485	6.548	715
48	INFRAPREV	387.675	7.069	12.099	2.158	115	SUPREV	96.174	1.350	3.923	1.358
49	FUNSSSEST	358.991	3.775	12.721	856	116	SAO FRANCISCO	96.106	1.112	3.089	611
50	PREBEG	357.603	1.448	4.627	1.232	117	CIBRIUS	95.134	2.228	5.952	1.222
51	SAORAFEL	355.410	3.074	9.750	257	118	AEROS	92.591	1.086	1.902	369
52	BANESES	350.019	2.428	8.783	1.454	119	CABEC	92.227	843	3.556	585
53	PREVIGEL	345.488	7.552	14.739	474	120	PREVSAN	87.836	2.457	9.616	1.107
54	BASES	341.311	2.393	6.985	985	121	GOODYEAR	87.269	4.203	6.401	144
55	PRHOSPER	328.695	3.542	7.264	1.641	122	PREVICAT	84.265	3.115	7.468	336
56	FUNDACAO PROMON	314.555	1.003	2.242	461	123	CABEA	83.781	400	1.255	179
57	FORD	312.211	13.769	18.055	784	124	ELETRA	83.186	1.424	5.274	1.063
58	PREVINORTE	312.159	2.850	7.836	1.033	125	PREVISAQ	80.550	2.041	3.655	323
59	SUNEP	304.298	12.877	41.900	1.384	126	ZENACA	80.457	803	1.151	95
60	SANPREV	301.028	3.652	6.673	309	127	ROYALPREV	80.233	2.754	5.581	87
61	PREVHAB	293.799	118	1.251	574	128	PREVILLOYDS	77.811	573	898	41
62	ITAUSA	287.578	3.615	4.837	40	129	BANORTE	77.662	35	781	648
63	PREVIBAYER	286.701	2.314	4.233	1.043	130	DERMINAS	77.256	9.428	28.277	2.782
64	JOHNSON & JOHNSON	285.318	4.838	8.895	302	131	SOMUPP	76.125	2	124	180
65	NUCLEOS	281.154	2.151	4.956	746	132	INDUSPREVI	75.168	2.895	3.930	331
66	METRUS	280.539	8.295	17.697	873	133	ALCANPREV	72.595	2.508	8.530	170
67	GERDAU	275.566	9.013	15.633	91	134	FAPA	72.401	1.108	2.833	211

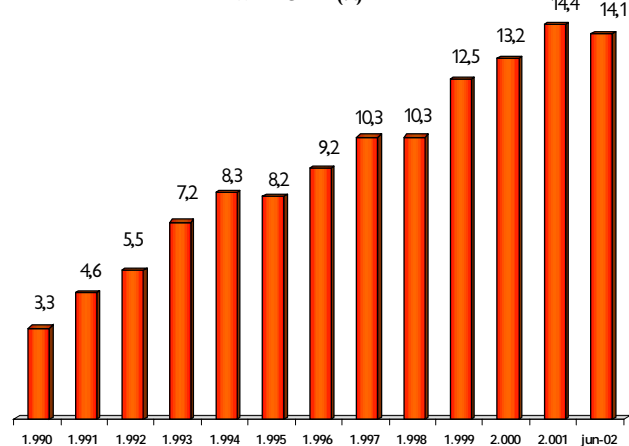
RANKING DOS INVESTIMENTOS (EM R\$ MIL)
JUNHO - 2002

Posi- ÇÃO	FUNDOS DE PENSÃO	INVESTIMENTOS R\$ MIL	PARTICI- PANTES	DEPEN- DENTES	ASSIS- TIDOS	Posi- ÇÃO	FUNDOS DE PENSÃO	INVESTIMENTOS R\$ MIL	PARTICI- PANTES	DEPEN- DENTES	ASSIS- TIDOS	
135	PREVICOKE	68.656	589	1.413	71	202	YASUDA	17.274	470	385	63	
136	ODEPREV	68.571	1.833	2.757	4	203	PREVIBAN	16.666	172	509	112	
137	CAPESESP	68.219	35.851	97.735	396	204	LWWPREV	16.553	980	1.467	19	
138	PREVIKODAK	65.658	2.039	4.726	78	205	CISPER	16.449	1.212	2.629	30	
139	GASIU	65.336	222	2.170	1.113	206	FIBERPREV	16.396	522	1.138	20	
140	FASERN	64.978	628	2.720	354	207	FOLHAPREV	15.839	3.744	5.554	3	
141	FIOPREV	62.984	3.931	6.941	224	208	AVONPREV	15.674	4.284	4.695	51	
142	PREVIALBARUS	62.905	1.855	3.693	25	209	GTMPREVI	15.555	7.561	16.349	26	
143	BANKBOSTON	62.276	3.887	7.786	1	210	VOITHPREV	15.011	1.918	3.836	0	
144	GEIPREV	61.689	242	760	216	211	SWPREV	14.741	1.371	2.739	7	
145	PREVINDUS	61.662	3.105	8.384	992	212	ROCHEPREV	14.673	1.125	1.677	6	
146	FUNREDE	61.314	2.217	4.458	339	213	PFIZERPREV	14.620	1.358	2.326	23	
147	PREVIMAT	60.088	1.608	4.283	455	214	PREVMOBIL	14.304	20	2	21	
148	CIFRAO	57.572	1.139	3.013	771	215	AZENPREV	13.837	928	1.800	4	
149	FUNSEJEM	57.013	18.442	39.143	87	216	PREVDEUTSCHE	13.830	295	216	9	
150	FAPERS	55.930	1.315	3.869	228	217	BDPREV	13.084	1.597	2.509	6	
151	PREVCUMMINS	54.978	824	1.614	52	218	J&HPP	12.711	210	316	23	
152	GEBSA-PREV	53.138	2.791	4.434	51	219	PRODUBAN	12.379	30	67	185	
153	PREVITDB	52.855	4.217	7.457	92	220	BIEMPRESARIAL	11.980	694	1.294	5	
154	MAGNUS	48.915	3.224	6.780	115	221	DCPREV	11.728	138	237	2	
155	PREVIMULTIPLIC	47.569	2.389	2.429	38	222	GZM-PREVI	11.086	1.827	2.769	8	
156	FUCAE	47.261	4.459	8.234	0	223	FACOPAC	10.959	1.097	2.171	23	
157	PREVIM	45.455	3.052	3.096	13	224	PREVCHEVRON	10.891	116	267	19	
158	CASFAM	43.045	1.108	3.374	1.033	225	PREVIMA	10.840	373	612	0	
159	FABASA	42.250	3.199	10.022	154	226	RESAPAC	10.681	382	660	7	
160	FUNASA	42.027	760	2.278	761	227	PREVFIERN	10.629	553	1.109	108	
161	TEXPREV	41.892	873	1.568	69	228	PREVAMERICA LATINA	10.160	310	368	13	
162	LILLYPREV	41.616	1.004	1.488	43	229	JOAOMSALLES	9.844	24.003	60.421	313	
163	BUNGEPREV	40.803	18.419	27.763	32	230	VANLEER	9.258	478	995	8	
164	SPASAPREV	40.789	10.992	13.640	70	231	TRICHESPREV	9.112	0	14	11	
165	FENIPREV	39.841	8.405	18.100	26	232	CARFEPE	9.074	2.147	3.869	14	
166	VIKINGPREV	39.756	1.670	2.981	46	233	DAREXPREV	8.343	137	243	30	
167	PREV-MOTOROLA	39.735	2.278	2.424	6	234	PHILIPMORRISPREV	7.859	6.774	13.549	7	
168	CHAMPREV	38.244	3.688	7.898	18	235	MESSIUS	7.585	698	847	8	
169	PREVIGILLETTE	38.003	1.523	2.460	45	236	BOTICARIOPREV	7.185	1.039	0	1	
170	ULTRAPREV	37.610	5.048	10.090	34	237	PREVIF	7.151	312	465	12	
171	FUNTERRA	37.487	286	833	61	238	NALCOPREV	6.926	432	961	3	
172	EDSPREV	37.222	1.671	2.834	2	239	FAPECE	6.727	322	732	152	
173	PREVIQ	35.331	728	2.066	12	240	PREVILEAF	6.381	794	1.476	3	
174	FAECES	35.060	978	2.838	467	241	CRYOVACPREV	6.139	681	1.103	7	
175	SUPRE	34.084	1.370	2.738	7	242	POUPREV	5.951	591	871	0	
176	PREVMON	33.994	2.367	4.440	19	243	ELBA	5.950	6.898	13.991	0	
177	PREVIDA	33.549	162	302	78	244	KPMGPREV	4.529	835	1.235	27	
178	FGV-PREVI	33.340	926	1.483	7	245	ALLERGANPREV	4.007	403	544	0	
179	RBSPREV	32.997	6.719	15.482	46	246	MERCERPREV	3.219	209	58	0	
180	CARBOPREV	32.990	389	676	11	247	MAPPIN	3.212	3.411	2.895	74	
181	PREVHINCEPA	31.962	2.476	0	11	248	SEAGRAM	3.206	518	255	0	
182	PREVQUAKER	29.371	2.160	3.851	16	249	MULTIPARANA	3.025	106	138	1	
183	PINUSPREV	29.154	2.302	3.773	31	250	COHAPREV	1.363	285	0	0	
184	PERDIGAO	28.759	18.519	65.024	11	251	ARMPREV	840	1.740	3.600	4	
185	MAUA-PREV	27.939	1.742	6.915	41	252	FUNDONORCHEM	548	58	116	0	
186	PREVBEP	27.910	121	409	103	253	PREVIVER	346	116	284	0	
187	CANADALIFEFP	26.312	2.265	1.856	12							
188	RECKITT & COLMAN	25.538	962	1.502	45							
189	FAIRPLAN	25.261	1.763	2.659	13							
190	ICATUHARTFORD	25.066	7.047	16.206	8							
191	SCHNEIDER	24.773	859	1.593	30							
192	ALPHA	24.360	1.412	1.638	54							
193	SIAS	23.975	30	149	1.097							
194	INERGUS	23.696	882	1.890	420							
195	RANDONPREV	23.167	5.589	8.963	28							
196	MSDPREV	23.003	651	1.046	11							
197	CAVA	21.671	4.374	6.235	605							
198	MERCAPREV	21.464	761	1.064	3							
199	PREVERHAAS	20.991	231	559	16							
200	P&GPREV	20.295	1.028	2.393	2							
201	PREVICEL	18.956	485	767	10							
Total Informado												
										Programa de Investimento (R\$ - mil)		142.499.904
										Participantes Ativos		1.458.062
										Participantes Dependentes		3.653.709
										Participantes Assistidos		524.411
Total Estimado												
										Programa de Investimento (R\$ - mil)		150.168.505
										Participantes Ativos		1.741.042
										Participantes Dependentes		4.262.325
										Participantes Assistidos		553.161

ATIVOS DOS FUNDOS DE PENSÃO X PIB

Ano	Ativos das EFPPs R\$ milhões	PIB R\$ milhões
1990	26.352	787.806
1991	36.812	795.920
1992	43.269	791.622
1993	59.959	830.570
1994	72.742	879.158
1995	74.815	916.259
1996	86.629	941.548
1997	101.033	976.991
1998	101.129	977.661
1999	125.995	1.010.068
2000	144.025	1.089.688
2001	171.152	1.184.769
Junho-02	169.691	1.200.645

Ativos EFPPx PIB(%)



FONTE: SPC / IBGE / ABRAPP

DEMONSTRATIVO DE BENEFÍCIOS

JUNHO - 2002

R\$ Mil / MILHARES

Tipo	Valor ¹	QUANT	VALOR MÉDIO MENSAL
Prestação Continuada	820.289	427.191	1.920
Aposentadorias	649.856	353.415	1.839
Tempo de contrib. e idade	17.363	24.879	698
Tempo de contribuição	461.411	181.226	2.546
Idade	10.182	8.266	1.232
Invalidez	36.942	36.689	1.007
Antecipada	43.464	49.362	881
Postergada	1.633	2.672	611
Proporcional diferido	1.087	776	1.401
Especial	77.775	49.545	1.570
Outros benefícios ²	100.502	-	NA
Pensões	69.931	86.602	808

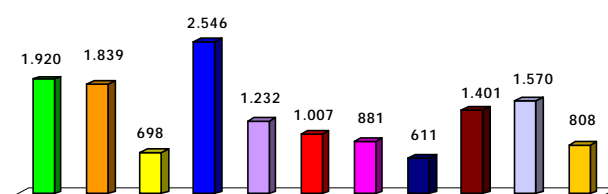
¹ Média dos valores acumulados no período em R\$.

Dados CORRESPONDENTES AS ASSOCIADAS QUE ENVIAM A INFORMAÇÃO

² Engloba auxílio doença, reclusão e provisões.

NA NÃO SE APLICA

Valor Médio Mensal



■ Benefício de prestação continuada

■ Aposentadorias

■ Tempo de Contribuição e Idade

■ Tempo de Contribuição

■ Idade

■ Invalidez

■ Antecipada

■ Postergada

■ Proporcional diferida

■ Especial

■ Pensões

FONTE: ABRAPP

QUADRO COMPARATIVO REGIONAL *

JUNHO - 2002

REGIONAL	INVESTIMENTO (R\$ Mil) %	ATIVOS %	DEPENDENTES %	ASSISTIDOS %
Centro-Norte	25.962.632 17,3%	341.025 19,6%	937.526 22,0%	85.455 15,4%
Leste	6.256.735 4,2%	97.791 5,6%	254.670 6,0%	37.238 6,7%
Nordeste	4.698.577 3,1%	70.406 4,0%	203.756 4,8%	27.911 5,0%
Sudeste	76.098.202 50,7%	346.650 19,9%	1.134.367 26,6%	277.301 50,1%
Sudoeste	28.105.425 18,7%	728.625 41,8%	1.403.785 32,9%	87.194 15,8%
Sul	9.046.933 6,0%	156.545 9,0%	328.221 7,7%	38.062 6,9%
Total	150.168.505 100%	1.741.042 100%	4.262.325 100%	553.161 100%

* Composição Regional: CENTRO-NORTE - RO, AM, RR, AP, GO, DF, AC, MA, MT, MS, PA, PI e TO. LESTE - MG. NORDESTE - AL, BA, CE, PB, PE, RN e SE. SUDESTE - RJ e ES. SUDOESTE - SP. SUL - PR, SC e RS.

Consolidado Estatístico é uma publicação da Abrapp - Associação Brasileira das Entidades Fechadas de Previdência Complementar
Av. das Nações Unidas, 12551 - 20º andar Fone (11) 3043-8730 Fax (11) 3043-8778/8779/8780 CEP 04578-903 São Paulo - SP

Produção: Juan Pablo González Rojas Ceta - Coordenação de Estudos Técnicos da Abrapp

e-mail: estatisticos@abrapp.org.br HomePage: www.abrapp.org.br