

CONSOLIDADO ESTATÍSTICO

JANEIRO DE 2008

Destaque

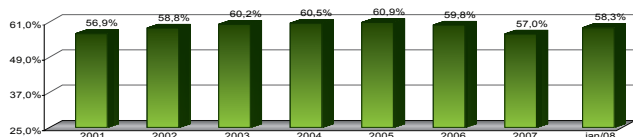
A estimativa de variação da carteira consolidada das EFPCs ficou negativa em 1,37% no mês de janeiro, influenciada pelos ativos de Renda Variável com queda de 5,74%. Na Renda Fixa o resultado foi positivo em 1,21%. Neste relatório atualizamos o valor do IV trimestre do PIB de 2007, esta atualização levou a relação entre os ativos das Entidades e o PIB para 17,6%.

Carteira Consolidada por Tipo de Aplicação

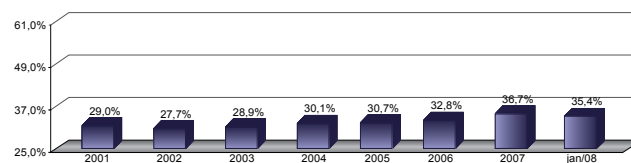
Discriminação	dez/01		dez/02		dez/03		dez/04		dez/05		dez/06		dez/07		jan/08	
	dez/01	%	dez/02	%	dez/03	%	dez/04	%	dez/05	%	dez/06	%	dez/07	%	jan/08	%
Títulos públicos	17.513	11,3	22.471	13,3	27.419	12,7	29.871	11,7	35.818	12,1	43.972	12,5	64.925	14,9	66.204	15,4
Depósito a prazo	4.822	3,1	3.808	2,3	2.680	1,2	2.284	0,9	3.340	1,1	3.689	1,0	3.633	0,8	3.706	0,9
Fundos de investimentos - RF	62.411	40,4	69.089	41,0	96.343	44,6	119.101	46,6	137.098	46,4	158.252	44,9	174.154	40,0	174.509	40,7
Debêntures	3.201	2,1	3.733	2,2	3.707	1,7	3.467	1,4	3.428	1,2	4.632	1,3	5.590	1,3	5.650	1,3
Ações	28.614	18,5	26.684	15,8	40.968	19,0	51.188	20,0	59.975	20,3	73.848	21,0	90.451	20,8	82.789	19,3
Fundos de investimentos - RV	16.232	10,5	20.067	11,9	21.536	10,0	25.908	10,1	30.772	10,4	41.805	11,9	69.563	16,0	68.999	16,1
Imóveis	10.554	6,8	11.330	6,7	11.601	5,4	11.565	4,5	11.836	4,0	11.662	3,3	11.510	2,6	11.557	2,7
Empréstimo a participantes	2.742	1,8	3.190	1,9	3.992	1,8	4.883	1,9	5.650	1,9	6.519	1,9	7.426	1,7	7.590	1,8
Financiamento imobiliário	3.848	2,5	3.438	2,0	3.365	1,6	3.015	1,2	2.483	0,8	2.325	0,7	2.083	0,5	2.095	0,5
Oper. c/patrocinadoras	144	0,1	76	0,0	77	0,0	78	0,0	72	0,0	63	0,0	12	0,0	12	0,0
Outros	4.496	2,9	4.612	2,7	4.492	2,1	4.429	1,7	4.777	1,6	5.429	1,5	6.423	1,5	6.082	1,4
Total	154.578	100	168.498	100	216.180	100,0	255.788	100,0	295.250	100,0	352.196	100,0	435.770	100,0	429.193	100,0

Evolução dos Ativos por Tipo de Investimento

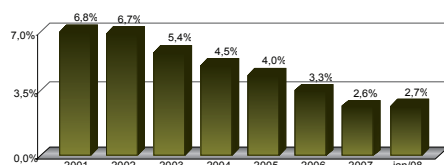
Renda Fixa



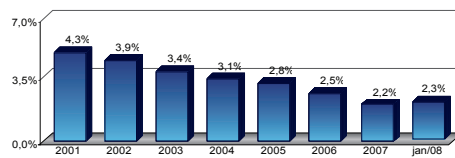
Renda Variável



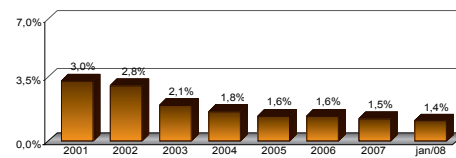
Imóveis



Empréstimos



Outros



Origem das Reservas dos Fundos de Pensão

Setores	(R\$ MILHÕES)							
	dez/01	dez/02	dez/03	dez/04	dez/05	dez/06	dez/07	jan/08
Financeiro	70.782	79.310	105.720	127.139	147.807	181.220	235.220	230.108
Serviços	44.275	47.160	58.128	67.779	77.252	85.847	99.596	99.259
Industrial	39.521	42.028	52.332	60.870	70.191	85.129	100.955	99.825
- Petroquímica	17.482	19.284	22.784	26.089	29.950	34.187	41.032	40.620
- Siderúrgica	7.320	8.013	10.837	12.896	14.783	18.037	22.303	22.131
- Máquinas e equipamentos	2.825	3.055	4.020	4.882	5.747	7.991	9.500	9.342
- Química	2.241	3.692	4.818	5.837	6.844	8.814	9.733	9.655
- Eletro eletrônica	1.499	1.565	1.908	2.159	2.472	3.264	3.806	3.579
- Automobilística	1.869	1.998	2.547	2.855	3.114	4.091	4.373	4.360
- Alimentícia	1.325	1.462	1.866	2.091	2.447	2.985	3.531	3.500
- Mineração	362	286	309	362	445	809	961	964
- Bebidas	597	591	730	892	1.009	1.182	1.337	1.329
- Outros	4.001	2.082	2.513	2.808	3.379	3.769	4.377	4.344
Total	154.578	168.498	216.180	255.788	295.250	352.196	435.770	429.193

Ranking dos Investimentos (EM R\$ MIL)

FUNDOS DE PENSÃO	INVESTIMENTOS R\$-MIL	PARTICIPANTES	DEPENDENTES	ASSISTIDOS
1 PREVI	133.943.087	83.351	243.900	83.065
2 PETROS	38.780.988	62.325	201.032	54.977
3 FUNCEF	31.890.426	62.662	185.241	27.286
4 FUNDAÇÃO CESP	14.338.206	17.585	79.213	30.906
5 VALIA	9.785.955	47.339	165.374	20.744
6 SISTEL	9.037.260	2.117	45.906	25.739
7 ITAUBANCO	8.937.317	30.392	6.172	5.600
8 CENTRUS	8.588.546	121	1.739	1.686
9 BANESPREV	8.420.064	7.940	34.722	21.559
10 FORLUZ	6.644.878	10.990	45.588	11.868
11 REAL GRANDEZA	5.756.675	5.548	23.049	6.847
12 FAPES	4.980.635	2.141	4.623	1.363
13 FUNDAÇÃO COPEL	4.357.102	9.167	20.709	6.106
14 VISAO PREV	3.650.982	11.646	15.591	3.930
15 HSBC FUNDO DE PENSÃO	3.637.307	59.898	102.131	7.082
16 CX EMPR USIMINAS	3.527.138	16.022	35.545	10.386
17 TELOS	3.477.363	7.057	22.257	6.107
18 ELETROCEEE	3.321.994	6.500	14.855	7.001
19 FUNDAÇÃO ATLANTICO	3.288.580	13.095	36.761	7.198
20 CBS	3.139.204	10.937	38.007	19.889
21 IBM	3.069.168	10.932	14.568	1.105
22 ECONOMUS	2.839.205	14.062	19.547	4.078
23 FACHESF	2.777.266	5.669	33.556	7.436
24 FUNBEP	2.547.611	2.206	8.938	5.074
25 FUNDAÇÃO REFER	2.398.570	5.985	48.453	39.701
26 ELETROS	2.218.580	2.369	6.166	1.687
27 CERES	2.073.012	9.876	34.978	5.221
28 SERPROS	1.951.274	8.295	20.496	2.916
29 CAPEF	1.914.931	2.463	9.627	4.475
30 PSS	1.762.099	5.967	17.008	3.725
31 CITIPREVI	1.464.644	12.420	30.883	523
32 FIBRA	1.447.457	1.472	3.933	1.080
33 FUSESC	1.421.991	3.489	12.649	4.813
34 CELOS	1.419.920	4.511	10.714	4.011
35 ATTILIO FONTANA	1.415.581	15.469	40.723	4.203
36 FUNDAÇÃO BANRISUL	1.360.210	8.111	21.517	5.173
37 UNILEVERPREV	1.358.099	12.931	15.585	947
38 FUNDAÇÃO ITAUSA	1.335.531	9.134	14.102	800
39 ELOS	1.315.817	1.388	5.970	2.583
40 FUNDAÇÃO 14	1.306.081	4.486	15.600	1.441
41 GEAP	1.278.880	71.325	172.768	0
42 VOLKSWAGEN	1.254.614	26.526	45.975	1.510
43 FEMCO	1.219.232	5.992	26.342	9.198
44 ACOS	1.214.609	6.196	11.044	1.345
45 SABESP	1.155.394	17.050	42.039	4.372
46 BANDEPREV	1.150.855	393	3.043	1.747
47 INFRAPREV	1.141.220	9.568	12.131	2.510
48 FUNDAÇÃO BRTPREV	1.140.936	1.524	6.484	4.381
49 PREVIMINAS	1.130.601	24.320	43.118	3.859
50 INSTITUTO AMBEV	1.128.620	4.020	7.512	1.513
51 FUNSSEST	1.125.797	4.486	12.168	1.529
52 MULTIPREV	1.094.465	25.108	65.187	501
53 BRASLIGHT	1.072.700	3.803	10.165	6.332
54 AERUS	1.064.946	9.188	15.922	1.236
55 PREVIRB	1.052.854	554	2.003	1.416
56 FAELBA	1.004.396	2.940	11.634	1.421
57 PRECE	986.593	5.606	16.790	6.940
58 GERDAU	974.400	13.529	21.769	162
59 HOLANDAPREVI	935.786	36.588	55.190	212
60 PREVINOORTE	930.843	4.408	7.179	1.129
61 PREBEG	881.590	620	2.811	1.406
62 JOHNSON & JOHNSON	831.372	5.016	7.637	512
63 FUNEPP	819.777	11.770	37.015	1.401
64 REGIUS	789.565	2.127	3.310	782
65 METRUS	785.819	7.782	17.892	1.879
66 IHPREV	756.622	19.732	29.345	1.075
67 SANPREV	733.636	6.466	8.769	370
68 FFMB	733.635	3.596	5.930	530
69 PREVDOW	726.175	2.494	4.836	287
70 SAO RAFAEL	720.066	4.121	5.673	465
71 NUCLEOS	709.843	2.637	5.924	935
72 FASC	708.542	7.684	11.003	536
73 FUNDAÇÃO PROMON	703.952	1.126	2.957	569
74 PRHOSPER	697.317	3.849	6.423	1.687
75 FIPECQ	696.611	3.282	9.207	364

FUNDOS DE PENSÃO	INVESTIMENTOS R\$-MIL	PARTICIPANTES	DEPENDENTES	ASSISTIDOS
76 BANESES	688.359	2.062	8.710	1.845
77 BRASILETROS	686.056	1.429	5.497	2.907
78 PREVI-SIEMENS	671.827	12.187	18.767	468
79 PREVIBAYER	618.784	1.569	3.826	1.162
80 BASES	607.272	1.083	3.315	1.345
81 UBB PREV	607.029	9.846	15.332	392
82 ECOS	598.399	209	926	801
83 FASASS	593.149	208	1.250	818
84 FUSAN	579.752	6.009	12.781	2.121
85 PREVI-ERICSSON	568.592	2.049	3.045	393
86 MULTIPLA	566.779	9.215	9.514	357
87 REDEPREV	561.727	5.743	14.232	1.581
88 SAO BERNARDO	544.837	9.508	19.014	1.448
89 UNDESAN	543.261	510	1.725	387
90 FAELCE	532.635	1.329	4.717	2.245
91 FACEB	528.828	1.018	3.043	988
92 PREVUNIAO	518.865	5.337	11.664	512
93 ARUS	509.989	4.097	7.910	557
94 ACEPREV	496.229	3.346	11.868	634
95 PREVIBOSCH	496.214	14.272	23.067	539
96 AGROS	477.035	4.195	13.929	798
97 PREVI NOVARTIS	476.775	2.605	6.204	387
98 BASF	469.326	3.666	11.309	232
99 MULTIPENSIONS	465.161	27.773	36.705	494
100 SARAH PREVIDENCIA	456.084	4.574	9.744	42
101 PREVID EXXON	446.784	1.919	4.128	359
102 PREVHAB	424.870	58	745	612
103 ALCOA-PREVI	424.057	7.264	14.861	89
104 HP PREV	423.290	1.993	3.416	60
105 ESCELSOS	419.933	1.157	4.237	1.131
106 ODEPREV	415.904	6.310	9.301	67
107 PREVISC	411.042	6.213	7.865	895
108 ISBRE	410.340	440	1.267	335
109 CELPOS	406.843	1.824	5.892	3.304
110 FUNDAÇÃO CORSAN	401.965	4.171	12.345	2.662
111 FUNSEJEM	398.821	27.132	44.488	204
112 PREVEME	379.954	3.188	5.996	311
113 CYAMPREV	378.956	30.790	46.149	43
114 CARGILLPREV	371.941	30.950	37.650	124
115 COMSHELL	370.570	1.718	2.985	360
116 PREVIG	363.234	1.058	2.747	438
117 SYNGENTA PREVI	346.698	1.455	2.091	168
118 CIBRIUS	333.658	1.621	5.213	1.383
119 FUNDAMBRAS	332.444	2.743	5.341	284
120 ITAUBANK	310.755	5.133	9.509	85
121 DUPREV	291.544	1.776	2.467	168
122 GOODYEAR	289.021	6.286	7.013	177
123 PREVDATA	283.042	2.240	4.524	1.187
124 CAPAF	281.595	989	6.191	2.498
125 SAO FRANCISCO	276.862	924	1.972	695
126 UNISYS PREVI	274.913	1.248	4.400	47
127 FUNDIAGUA	271.803	2.642	7.515	959
128 IAJA	271.397	4.182	7.451	843
129 PREVICAT	271.132	5.338	12.829	406
130 FUNDAÇÃO BEMGEPREV	266.471	0	0	1.368
131 SERGUS	264.225	1.182	2.321	286
132 WEG	259.131	15.901	12.354	93
133 PREVSAN	258.229	2.414	5.432	1.436
134 COMPREV	258.084	2.607	7.078	1.938
135 PORTUS	257.744	2.469	15.649	9.719
136 ENERSUL	251.255	743	2.966	353
137 CABEC	249.816	600	3.107	691
138 ELETRA	244.517	2.398	6.387	1.222
139 SUPREV	241.116	1.337	3.882	1.181
140 PLANEJAR	237.009	2.480	2.854	250
141 PREVIKODAK	234.033	1.269	2.376	247
142 GEBSA-PREV	233.416	8.227	12.435	94
143 DERMINAS	225.769	8.430	12.215	3.417
144 INDUSPREVI	224.040	3.618	6.586	422
145 ITAU MULTIPATROC.	218.357	16	413	363
146 GASUIS	212.629	133	1.271	1.103
147 PREVICOKE	199.935	633	1.824	116
148 PREVISCANIA	193.909	2.755	4.692	134
149 MAIS VIDA PREV	192.786	4.044	5.155	11
150 FUNTERRA	183.449	279	792	88

Ranking dos Investimentos (EM R\$ MIL)

FUNDOS DE PENSÃO	INVESTIMENTOS R\$-MIL	PARTICIPANTES	DEPENDENTES	ASSISTIDOS	
151	P&G PREV	181.238	3.302	5.110	130
152	MENDESPREV	180.853	385	1.218	341
153	FAPERS	180.356	1.524	4.888	557
154	COFAPREV	177.024	6.070	9.437	460
155	CAPESESP	175.603	78.684	72.851	517
156	MAGNUS	173.794	3.623	6.540	142
157	EDS PREV	171.050	3.704	5.450	28
158	KRAFT PREV	167.590	7.178	10.732	183
159	DANAPREV	166.824	6.204	9.377	51
160	FIOPREV	163.820	4.650	7.477	306
161	PREVIM-MICHELIN	163.508	4.066	2.176	43
162	SEGURIDADE	160.493	552	1.100	243
163	FABASA	159.377	3.510	11.175	236
164	CAPOF	158.646	296	1.231	426
165	BUNGEPREV	157.096	10.610	15.323	96
166	PREVCUMMINS	155.501	1.568	2.086	68
167	VIKINGPREV	153.114	3.313	5.472	69
168	CARREFOURPREV	152.958	30.303	24.250	47
169	PREVINDUS	152.933	3.847	8.495	1.143
170	FAPA	151.413	916	2.708	301
171	FASERN	149.382	738	2.816	358
172	TEXPREV	148.162	917	1.603	101
173	FGV-PREVI	145.646	1.135	1.197	68
174	LILLY PREV	145.074	610	985	80
175	OESPREV	141.767	2.965	5.354	179
176	SPASAPREV	140.794	14.570	17.106	96
177	CIFRAO	140.662	670	2.040	843
178	INSTITUTO GEIPREV	140.162	165	562	256
179	SEBRAE PREVIDENCIA	134.375	3.786	1.115	25
180	PERDIGAO	132.289	21.488	70.348	46
181	ULTRAPREV	130.928	6.778	11.035	46
182	SOMUPP	127.368	0	102	157
183	PREVMON	120.696	1.883	4.907	33
184	PORTOPREV	120.042	2.376	2.446	23
185	LANXESSPREV	119.669	460	1.330	430
186	FAECES	116.249	1.134	2.316	600
187	MSD PREV	116.097	686	1.007	26
188	MARCOPREV	115.832	7.651	15.728	28
189	PFIZER PREV	113.360	1.739	1.940	57
190	PREV PEPISCO	107.330	2.160	3.851	16
191	PREVIP	105.366	2.460	5.149	69
192	PREVI CIBA	105.256	262	330	87
193	FASCEMAR	104.146	1.219	2.956	716
194	RANDONPREV	102.392	10.062	14.646	67
195	CARBOPREV	101.851	416	716	19
196	MERCAPREV	100.094	1.131	2.123	17
197	HSBC INSTITUIDOR	97.589	15.124	3.947	72
198	SUPRE	96.537	571	1.396	211
199	RBS PREV	95.424	6.129	4.960	66
200	VOITH PREV	95.015	2.100	2.955	34
201	CASFAM	90.827	2.036	4.500	1.005
202	FACEPI	89.477	979	3.754	693
203	BAYERPREV	86.118	1.560	3.741	99
204	MAUA PREV	81.514	1.488	2.223	57
205	PREVBEP	74.754	97	322	113
206	FUCAP	74.541	1.560	1.684	268
207	PREVICEL	72.176	796	791	52
208	TETRA PAK PREV	71.384	1.301	1.884	9
209	FUNDACAO GAROTO	69.651	3.314	7.090	151
210	PREVIDA	69.178	140	256	108
211	AVONPREV	69.006	6.449	6.053	104
212	ALSTOM	68.879	1.872	2.567	15
213	QUANTA PREVIDENCIA	64.988	7.140	11.989	0
214	AZENPREV	64.928	1.452	2.361	9
215	VISTEON	63.320	3.264	3.124	52
216	ALPHA	63.181	1.293	1.724	119

FUNDOS DE PENSÃO	INVESTIMENTOS R\$-MIL	PARTICIPANTES	DEPENDENTES	ASSISTIDOS	
217	RECKITTPREV	63.131	821	1.200	54
218	WYETH PREV	61.674	988	1.406	60
219	ROCHEPREV	58.940	1.381	2.385	17
220	FUNASA	58.771	500	1.531	767
221	BANORTE	58.736	7	437	606
222	SIAS	56.059	9.505	8.876	1.160
223	GTMPREVI	55.012	14.027	16.860	38
224	BOMPREV	54.432	6.924	12.669	8
225	OABPREV - RJ	54.312	3.409	3.417	10
226	INERGUS	53.905	1.060	1.828	454
227	PREVER HAAS	51.099	187	543	20
228	FACOPAC	50.941	1.737	2.916	67
229	POUPREV	50.299	982	1.204	8
230	SWPREV	50.028	1.652	1.686	36
231	UTCPREV	49.452	3.108	4.670	12
232	PREVIMA	48.929	439	720	6
233	CAFBEP	45.500	867	1.945	335
234	PREVYASUDA	43.959	278	278	77
235	CAVA	41.470	3.375	0	592
236	FUMPRESC	39.013	1.159	2.444	311
237	DC PREV	38.002	143	277	9
238	TRAMONTINAPREV	37.622	5.891	1.854	13
239	NALCOPREV	34.169	702	677	4
240	PREVI-FIERN	32.900	629	556	136
241	MESSIUS	32.850	525	666	31
242	PREVCHEVRON	30.683	147	286	25
243	CARFEPE	30.305	2.472	3.157	27
244	KPMG PREV	30.104	2.182	3.223	33
245	PREVILEAF	30.016	763	1.311	14
246	J&HPP	29.166	127	192	36
247	BOTICARIO PREV	28.330	940	51	6
248	FAPECE	28.132	295	699	151
249	PREV TOKIO MARINE	27.860	211	282	17
250	CAGEPREV	26.677	957	1.586	21
251	PREVIBAN	25.545	71	289	126
252	PREVUNISUL	24.829	749	799	48
253	OABPREV-SC	21.862	2.015	2.022	7
254	FUCAE	20.802	4.459	8.234	0
255	UNIPREVI	19.042	6	42	23
256	FUNCASAL	18.883	923	2.440	474
257	GZM-PREVI	18.687	31	24	12
258	PREVPISA	16.782	360	829	0
259	SILIUS	13.704	98	660	278
260	IJMS	13.640	6	159	309
261	COHAPREV	13.488	277	445	0
262	URANUS	11.568	8	26	67
263	MERCER PREV	10.411	252	40	0
264	ELBA	10.026	5.487	10.564	0
265	PREVILLOYDS	7.266	2.618	991	13
266	MONGERAL	7.203	409	685	6
267	FAPIEB	6.507	40	94	41
268	ORIOUS	5.719	0	32	53
269	RGZ PREVI	5.371	251	444	3
270	MAPPIN	5.192	3.411	2.895	74
271	FUNPADEPAR	4.273	116	292	93
272	FUNDOPARANA	3.362	553	473	0
273	PRODUBAN	1.738	30	67	185
274	CABEA	1.193	358	1.164	189
275	CENTRUS MT	1.151	678	2.005	165
276	FUNDACAO FECOMERCIO	836	308	616	0
277	FENIPREV	608	0	0	0
278	BIEMPRESARIAL	222	0	0	0
279	CIASPREV	42	281	114	0
280	CREMERPREV	15	0	0	0
281	VULCAPREV	0	1.438	3.309	71

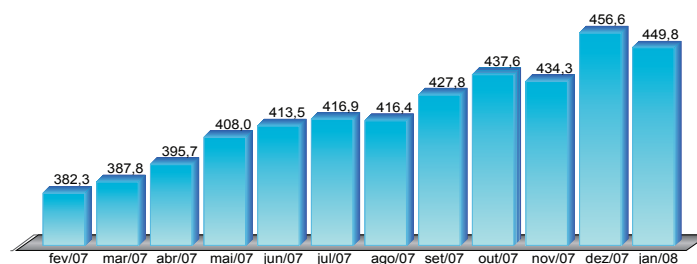
TOTAL INFORMADO		TOTAL ESTIMADO	
Programa de Investimento (R\$ -mil)	419.164.377	Programa de Investimento (R\$ -mil)	429.193.037
Participantes Ativos	1.735.684	Participantes Ativos	2.036.020
Depententes	3.672.805	Depententes	4.229.237
Assistidos	612.786	Assistidos	646.862

Crescimento dos Investimentos (R\$ MILHÕES)

Período	Investimentos		Variação	* Variação acumulada a. a.
	Inicial	Final		
2001	130.077	154.578	18,8%	18,8%
2002	154.578	168.498	9,0%	13,8%
2003	168.498	216.180	28,3%	18,5%
2004	216.180	255.788	18,3%	18,4%
2005	255.788	295.250	15,4%	17,8%
2006	295.250	352.196	19,3%	18,1%
2007	352.196	435.770	23,7%	18,9%
jan/08	435.770	429.193	-1,5%	18,4%

* Média até o limite de cada ano.

Evolução dos Ativos* (R\$ Bilhões)

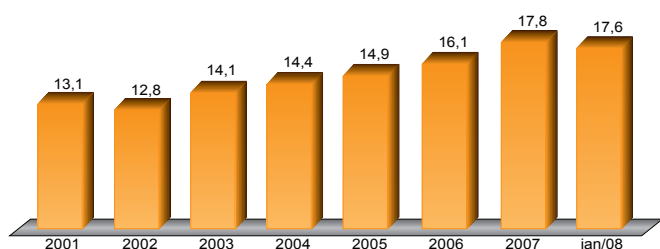


Fonte: Abrapp

O ativo representa o disponível + realizável + permanente

* Valor estimado

ATIVOS EFPC X PIB (%)



Fonte: IBGE / ABRAPP

ATIVOS X PIB *

Ano	Ativos das EFPCs (R\$ milhões)	PIB (R\$ milhões)
2001	171.152	1.302.136
2002	189.280	1.477.822
2003	240.139	1.699.948
2004	280.517	1.941.498
2005	320.200	2.147.944
2006	374.726	2.322.818
2007	456.565	2.558.822
jan/08	449.821	2.558.822 *

* 2007

QUADRO COMPARATIVO REGIONAL

Regional *	Quantidade de Entidades **	%	Investimento (R\$ Mil)	%	Ativos	%	Dependentes	%	Assistidos	%
Centro-Norte	41	10,8%	67.795.004	15,8%	347.612	17,1%	855.928	20,2%	98.336	15,2%
Leste	21	5,6%	15.299.591	3,6%	98.502	4,8%	212.828	5,0%	40.169	6,2%
Nordeste	30	7,9%	11.152.083	2,6%	61.974	3,0%	165.649	3,9%	30.223	4,7%
Sudeste	66	17,5%	229.950.199	53,6%	484.856	23,8%	1.184.765	28,0%	303.018	46,8%
Sudoeste	161	42,6%	81.482.177	19,0%	860.812	42,3%	1.491.551	35,3%	128.883	19,9%
Sul	59	15,6%	23.513.984	5,5%	182.264	9,0%	318.516	7,5%	46.233	7,1%
Total	378	100%	429.193.037	100%	2.036.020	100%	4.229.237	100%	646.862	100%

* Composição Regional: Centro-Norte - RO, AM, RR, AP, GO, DF, AC, MA, MT, MS, PA, PI e TO. Leste - MG. Nordeste - AL, BA, CE, PB, PE, RN e SE. Sudeste - RJ e ES. Sudoeste - SP. Sul - PR, SC e RS. Distribuição segundo a sede da Associada.

** Fonte: Site MPS/SPC - Mar/08

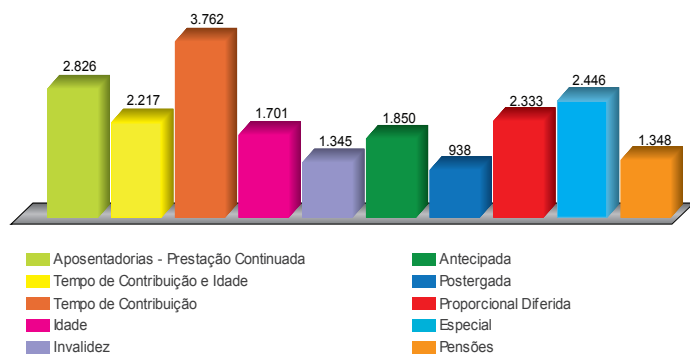
DEMONSTRATIVO DE BENEFÍCIOS

Tipo	Valor	Quant	R\$ Mil / Milhares
			Valor Médio Mensal ¹
Aposentadorias - Prestação Continuada	1.286.562	455.192	2.826
Tempo de Contribuição e Idade	63.710	28.737	2.217
Tempo de Contribuição	848.079	225.457	3.762
Idade	19.705	11.583	1.701
Invalidez	66.277	49.264	1.345
Antecipada	152.962	82.660	1.850
Postergada	2.613	2.787	938
Proporcional Diferida	12.459	5.341	2.333
Especial	120.756	49.363	2.446
Pensões	159.058	117.975	1.348

¹ média dos valores acumulados no período em R\$.

Fonte: ABRAPP

Valor Médio Mensal



Consolidado Estatístico é uma publicação da Associação Brasileira das Entidades Fechadas de Previdência Complementar - ABRAPP

Av. das Nações Unidas, 12.551 - 20º andar - Fone (11) 3043.8777 - Fax (11) 3043.8778/8779/8780 - CEP 04578-903 - São Paulo - SP

Produção: Núcleo Técnico - ABRAPP

e-mail: estatisticos@abrapp.org.br site: www.portaldosfundosdepensao.org.br