

CONSOLIDADO ESTATÍSTICO

OUTUBRO DE 2008

Destaque

No consolidado do mês de outubro estamos alterando o valor do PIB dos dois últimos anos devido a revisão realizada pelo Instituto Brasileiro de Geografia e Estatística (IBGE). Também foi atualizado o valor do PIB para 2008 com a publicação do III trimestre de 2008.

A rentabilidade estimada para o conjunto das EFPCs no mês e a acumulada no ano até outubro foram negativas em 4,45% e 3,47% respectivamente.

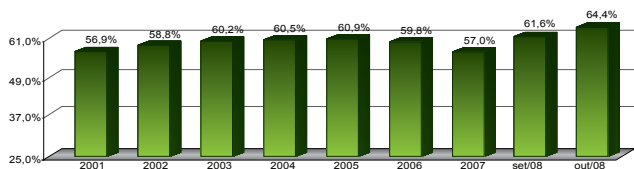
Carteira Consolidada por Tipo de Aplicação

(R\$ MILHÕES)

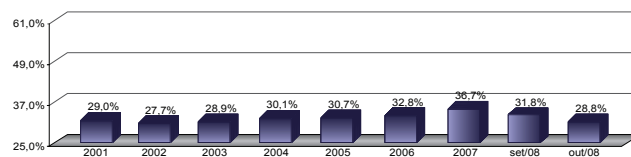
Discriminação	dez/01	%	dez/02	%	dez/03	%	dez/04	%	dez/05	%	dez/06	%	dez/07	%	set/08	%	out/08	%
Títulos públicos	17.513	11,3	22.471	13,3	27.419	12,7	29.871	11,7	35.818	12,1	43.972	12,5	64.925	14,9	75.591	17,4	78.037	18,8
Depósito a prazo	4.822	3,1	3.808	2,3	2.680	1,2	2.284	0,9	3.340	1,1	3.689	1,0	3.633	0,8	7.742	1,8	7.829	1,9
Fundos de investimentos - RF	62.411	40,4	69.089	41,0	96.343	44,6	119.101	46,6	137.098	46,4	158.252	44,9	174.154	40,0	177.921	41,0	174.574	42,1
Debêntures	3.201	2,1	3.733	2,2	3.707	1,7	3.467	1,4	3.428	1,2	4.632	1,3	5.590	1,3	6.400	1,5	6.218	1,5
Ações	28.614	18,5	26.684	15,8	40.968	19,0	51.188	20,0	59.975	20,3	73.848	21,0	90.451	20,8	69.016	15,9	53.563	12,9
Fundos de investimentos - RV	16.232	10,5	20.067	11,9	21.536	10,0	25.908	10,1	30.772	10,4	41.805	11,9	69.563	16,0	69.128	15,9	65.689	15,9
Imóveis	10.554	6,8	11.330	6,7	11.601	5,4	11.565	4,5	11.836	4,0	11.662	3,3	11.510	2,6	11.897	2,7	11.881	2,9
Empréstimo a participantes	2.742	1,8	3.190	1,9	3.992	1,8	4.883	1,9	5.650	1,9	6.519	1,9	7.426	1,7	8.353	1,9	8.413	2,0
Financiamento imobiliário	3.848	2,5	3.438	2,0	3.365	1,6	3.015	1,2	2.483	0,8	2.325	0,7	2.083	0,5	2.211	0,5	2.204	0,5
Oper. c/patrocinadoras	144	0,1	76	0,0	77	0,0	78	0,0	72	0,0	63	0,0	12	0,0	12	0,0	11	0,0
Outros	4.496	2,9	4.612	2,7	4.492	2,1	4.429	1,7	4.777	1,6	5.429	1,5	6.423	1,5	6.138	1,4	5.777	1,4
Total	154.578	100	168.498	100	216.180	100	255.788	100	295.250	100	352.196	100	435.770	100	434.409	100	414.197	100

Evolução dos Ativos por Tipo de Investimento

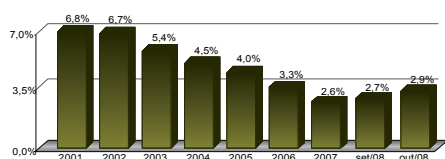
Renda Fixa



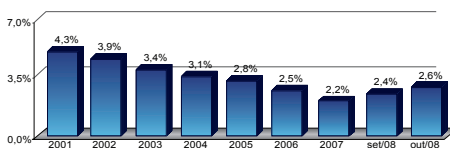
Renda Variável



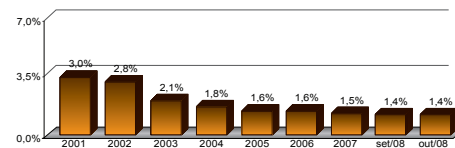
Imóveis



Empréstimos



Outros



Origem das Reservas dos Fundos de Pensão

(R\$ MILHÕES)

Sectores	dez/01	dez/02	dez/03	dez/04	dez/05	dez/06	dez/07	set/08	out/08
Financeiro	70.782	79.310	105.720	127.139	147.807	181.220	235.220	228.555	215.147
Serviços	44.275	47.160	58.128	67.779	77.252	85.847	99.596	103.504	100.424
Industrial	39.521	42.028	52.332	60.870	70.191	85.129	100.955	102.351	98.626
- Petroquímica	17.482	19.284	22.784	26.089	29.950	34.187	41.032	42.076	40.808
- Siderúrgica	7.320	8.013	10.837	12.896	14.783	18.037	22.303	21.907	20.680
- Máquinas e equipamentos	2.825	3.055	4.020	4.882	5.747	7.991	9.500	9.618	9.228
- Química	2.241	3.692	4.818	5.837	6.844	8.814	9.733	9.807	9.392
- Eletro eletrônica	1.499	1.565	1.908	2.159	2.472	3.264	3.806	3.649	3.512
- Automobilística	1.869	1.998	2.547	2.855	3.114	4.091	4.373	4.663	4.595
- Alimentícia	1.325	1.462	1.866	2.091	2.447	2.985	3.531	3.693	3.598
- Mineração	362	286	309	362	445	809	961	1.030	1.022
- Bebidas	597	591	730	892	1.009	1.182	1.337	1.355	1.307
- Outros	4.001	2.082	2.513	2.808	3.379	3.769	4.377	4.553	4.483
Total	154.578	168.498	216.180	255.788	295.250	352.196	435.770	434.409	414.197

Ranking dos Investimentos

	FUNDOS DE PENSÃO	INVESTIMENTOS R\$-MIL	PARTICIPANTES ATIVOS*	DEPENDENTES*	ASSISTIDOS*
1	PREVI	118.540.693	85.926	244.947	83.395
2	PETROS	39.008.655	64.076	201.552	54.966
3	FUNCEF	31.457.571	65.239	186.588	28.399
4	FUNDAÇÃO CESP	14.942.001	17.408	79.443	31.360
5	VALIA	9.627.965	51.175	177.277	21.007
6	ITAUBANCO	9.147.495	30.221	6.161	5.718
7	SISTEL	8.947.147	2.149	45.725	25.663
8	BANESPREV	8.704.259	7.554	34.013	21.791
9	CENTRUS	7.465.727	120	1.724	1.679
10	FORLUZ	6.937.821	10.668	45.494	12.072
11	REAL GRANDEZA	5.688.096	5.648	23.356	6.858
12	FAPES	4.593.409	2.206	4.776	1.473
13	FUNDAÇÃO COPEL	4.327.022	9.090	20.282	6.183
14	POSTALIS	4.193.536	181.569	466.976	16.427
15	HSBC FUNDO DE PENSÃO	3.705.160	64.598	78.567	7.270
16	TELOS	3.661.129	7.167	22.988	6.126
17	VISAQ PREV	3.553.331	14.131	19.064	4.202
18	FUNDAÇÃO ATLANTICO	3.333.171	12.914	36.288	7.397
19	ELETCOEE	3.164.211	6.475	14.566	7.112
20	IBM	3.061.065	11.659	14.864	1.159
21	ECONOMUS	3.011.300	13.692	18.978	4.697
22	CX EMPR USIMINAS	2.948.946	16.458	35.337	10.411
23	FACHESF	2.662.560	5.703	33.475	7.428
24	FUNBEP	2.598.793	2.153	9.093	5.058
25	CBS	2.318.352	11.464	37.768	19.883
26	FUNDAÇÃO REFER	2.262.213	5.609	47.358	39.685
27	FUNDAÇÃO BANRISUL	2.178.401	8.120	21.565	5.253
28	ELETROS	2.154.559	2.459	6.442	1.703
29	CERES	2.094.732	9.867	34.272	5.412
30	SERPROS	1.995.305	8.279	20.517	2.933
31	CAPEF	1.957.441	2.441	9.420	4.479
32	PSS	1.656.581	5.544	16.967	3.751
33	CELOS	1.496.056	4.465	10.600	4.042
34	FUSESC	1.479.927	3.777	12.655	4.882
35	CITIPREVI	1.439.810	12.449	31.109	602
36	FIBRA	1.429.626	1.476	3.935	1.106
37	ATTILIO FONTANA	1.385.129	15.059	39.558	4.356
38	FUNDAÇÃO 14	1.353.373	4.451	16.164	1.484
39	FUNDAÇÃO ITAUSA	1.353.234	9.247	14.152	822
40	ELOS	1.343.298	1.393	5.937	2.593
41	UNILEVERPREV	1.342.924	12.963	16.456	994
42	BB PREVIDENCIA	1.333.675	60.831	33.455	1.052
43	ACOS	1.313.524	6.303	11.032	1.360
44	GEAP	1.309.091	70.626	171.129	0
45	MULTIPREV	1.293.245	24.628	63.254	589
46	VOLKSWAGEN	1.253.001	26.903	46.005	1.763
47	FEMCO	1.184.699	6.001	26.240	9.221
48	PREVIMINAS	1.175.870	23.963	42.630	3.948
49	BANDEPREV	1.173.300	377	3.034	1.746
50	FUNSEST	1.163.345	4.588	12.177	1.564
51	SABESPREV	1.157.347	17.000	41.905	4.400
52	INFRAPREV	1.143.914	9.831	12.784	2.530
53	FUNDAÇÃO BRTPREV	1.117.950	1.476	6.313	4.348
54	PREVIRB	1.093.705	551	2.006	1.439
55	BRASLIGHT	1.089.511	3.825	10.083	6.345
56	INSTITUTO AMBEV	1.085.273	4.030	7.543	1.572
57	PRECE	1.067.390	5.510	16.376	6.984
58	PREVINORTE	1.023.848	4.741	7.613	1.126
59	HOLANDAPREVI	997.040	35.473	53.059	247
60	FAELBA	992.740	2.906	11.553	1.423
61	AERUS	941.932	8.368	14.361	1.314
62	GERDAU	934.150	14.667	23.216	179
63	PREBEG	897.138	607	2.407	1.411
64	FUNEPP	848.990	12.267	38.040	1.410
65	METRUS	794.556	8.011	17.999	1.948
66	JOHNSON & JOHNSON	784.476	5.471	7.933	534
67	REGIUS	756.841	2.110	3.233	793
68	IHPREV	744.267	19.838	29.689	1.157
69	SANPREV	743.647	6.437	8.839	378
70	FFMB	724.329	3.206	5.398	554
71	NUCLEOS	717.562	2.623	5.968	958
72	BANESSES	715.787	2.052	8.750	1.872
73	PRHOSPER	710.348	3.989	6.472	1.685
74	FASC	700.867	8.039	11.331	573

	FUNDOS DE PENSÃO	INVESTIMENTOS R\$-MIL	PARTICIPANTES ATIVOS*	DEPENDENTES*	ASSISTIDOS*
75	FUNDAÇÃO PROMON	697.087	1.243	3.218	572
76	PREVDOW	693.715	2.531	4.883	294
77	PREVI-SIEMENS	684.836	12.094	18.685	468
78	SAO RAFAEL	670.051	4.344	5.755	477
79	FIPECQ	653.634	3.295	9.258	366
80	UBB PREV	644.941	10.360	15.824	395
81	BRASILETROS	638.819	1.413	5.439	2.909
82	MULTIPLA	635.225	9.628	9.598	388
83	ECOS	616.034	201	896	786
84	BASES	608.281	1.051	3.240	1.381
85	FORD	608.215	11.362	16.006	1.147
86	PREVIBAYER	597.616	1.506	3.707	1.197
87	REDEPREV	582.919	5.843	14.690	1.587
88	FASASS	581.673	208	1.234	815
89	FACEB	572.534	1.005	2.946	1.001
90	PREVI-ERICSSON	565.408	2.044	3.056	411
91	FUSAN	561.623	6.100	12.834	2.188
92	SAO BERNARDO	560.044	9.336	18.703	1.483
93	MULTIPENSIONIS	552.464	28.592	39.047	506
94	DESBAN	538.225	501	1.720	393
95	FAELCE	530.146	1.311	4.703	2.263
96	ACEPREV	516.147	3.346	11.933	645
97	PREVUNIAO	508.445	5.363	11.617	558
98	ARUS	506.223	4.257	8.024	562
99	ODEPREV	484.194	7.051	9.686	68
100	PREVIBOSCH	472.995	14.560	23.112	556
101	PREVI NOVARTIS	463.953	2.625	6.175	399
102	BASF	453.462	3.793	11.693	243
103	AGROS	441.329	4.176	13.878	797
104	SARAH PREVIDENCIA	436.919	4.605	9.979	50
105	FUNSEJEM	432.389	26.421	43.949	246
106	FUNDAÇÃO CORSAN	430.389	4.177	12.370	2.705
107	CARGILLPREV	417.606	35.378	42.670	132
108	PREVID EXXON	416.826	1.913	4.122	362
109	ISBRE	408.504	433	1.261	357
110	CELPOS	405.667	1.824	5.792	3.300
111	PREVHAB	405.356	51	734	618
112	PREVISC	403.493	6.030	7.373	943
113	PREVIG	403.433	1.162	2.808	465
114	ESCELSOS	399.626	1.136	4.268	1.143
115	COMSHELL	362.522	1.262	2.330	376
116	FUNDAMBRAS	355.628	2.916	5.474	307
117	CIBRIUS	350.559	1.610	5.230	1.393
118	PREVEME	344.230	3.188	5.996	311
119	SYNGENTA PREVI	333.632	1.550	2.173	170
120	ABRILPREV	324.537	8.499	12.270	215
121	ITAUBANK	311.568	4.875	7.508	89
122	FUNDIAGUA	291.040	2.644	7.572	984
123	PREVSAN	287.669	2.394	5.438	1.459
124	CAPAF	279.670	976	6.152	2.498
125	SERGUS	277.936	1.164	2.272	291
126	SAO FRANCISCO	275.347	879	1.899	722
127	FUNDAÇÃO BEMGEPREV	273.238	0	0	1.347
128	IAJA	268.826	4.283	7.575	855
129	WEG	266.972	17.538	13.004	103
130	DUPREV	263.239	1.866	2.567	148
131	PREVDATA	258.854	2.192	4.458	1.229
132	PREVICAT	258.592	5.279	12.648	421
133	ENERSUL	258.052	733	2.957	353
134	COMPREV	257.880	2.720	7.295	1.959
135	ELETRA	255.309	2.388	6.374	1.224
136	UNISYS PREVI	253.800	1.239	4.415	47
137	CABEC	250.601	583	2.995	693
138	GOODYEAR	247.904	6.286	7.013	177
139	SUPREV	240.758	1.379	3.986	1.184
140	PLANEJAR	237.273	2.454	2.856	280
141	GEBSA-PREV	224.345	9.235	13.950	104
142	INDUSPREVI	222.901	3.695	6.675	436
143	ITAU MULTIPATROC.	222.695	4.323	9.042	391
144	PREVICOKE	221.595	626	1.807	116
145	MB PREV	219.367	12.990	26.044	174
146	PREVIKODAK	215.462	600	1.930	437
147	DERMINAS	208.923	8.365	11.890	3.446
148	FUNTERRA	203.747	276	390	89

Ranking dos Investimentos

FUNDOS DE PENSÃO	INVESTIMENTOS R\$-MIL	PARTICIPANTES ATIVOS*	DEPENDENTES*	ASSISTIDOS*	
149	PORTUS	202.261	2.440	15.510	9.715
150	GASIOUS	200.746	124	1.177	1.110
151	MENDESAPREV	197.268	377	1.206	344
152	CAPESESP	196.111	78.567	71.005	515
153	PREVICANIA	195.138	2.760	4.682	137
154	MAIS VIDA PREV	192.997	2.318	3.516	29
155	FAPERS	183.454	1.502	4.882	578
156	COFAPREV	181.744	6.038	9.450	506
157	MAGNUS	177.551	3.483	5.957	207
158	P&G PREV	171.933	3.312	5.144	141
159	SPASAPREV	170.421	16.495	18.254	182
160	EDS PREV	168.473	3.551	5.076	30
161	DANAPREV	166.685	6.215	9.441	59
162	PREVIM-MICHELIN	165.749	4.267	1.855	47
163	SEGURIDADE	165.076	553	1.095	243
164	BUNGEAPREV	164.656	11.240	14.820	118
165	FIOPREV	161.053	4.623	7.440	312
166	KRAFT PREV	158.524	7.369	10.868	193
167	VIKINGPREV	158.053	3.475	5.629	71
168	PREVCUMMINS	156.397	1.600	2.105	69
169	CAPOF	154.011	280	1.218	430
170	PREVINDUS	150.909	3.988	8.626	1.155
171	ULTRAPREV	150.047	6.856	10.990	54
172	SEBRAE PREVIDENCIA	148.607	3.875	1.142	34
173	FASERN	148.339	737	2.820	354
174	FGV-PREVI	143.731	1.206	1.197	75
175	CIFRAO	142.117	658	2.028	844
176	FAPA	140.095	915	2.698	304
177	LILLY PREV	137.904	649	984	122
178	TEXPREV	136.288	901	1.633	117
179	SOMUPP	135.107	0	100	156
180	PORTOPREV	128.875	2.580	2.376	21
181	PREVMON	127.869	2.164	6.185	45
182	PERDIGAO	127.572	20.822	20.377	87
183	INSTITUTO GEIPREV	125.570	148	567	273
184	FAECES	120.578	1.124	2.313	618
185	LANXESSPREV	117.297	455	1.335	438
186	MSD PREV	112.633	899	1.389	35
187	PREVIP	111.693	2.632	5.219	69
188	RBS PREV	110.718	6.349	5.043	66
189	PFIZER PREV	107.098	1.746	1.940	58
190	FASCEMAR	106.312	1.244	3.000	717
191	MERCAPREV	103.859	1.153	2.167	18
192	PREV PEPISCO	103.318	10.533	18.216	45
193	RANDONPREV	101.697	11.044	16.371	68
194	FACEPI	99.076	971	3.750	700
195	CARBOPREV	99.029	416	724	19
196	SUPRE	98.723	562	1.380	216
197	VOITH PREV	97.362	2.190	3.329	43
198	PREVI CIBA	95.441	254	330	88
199	QUANTA PREVIDENCIA	94.035	8.046	13.878	0
200	CASFAM	91.829	2.031	4.494	1.006
201	BAAYERPREV	88.425	1.712	4.080	107
202	HSBC INSTITUIDOR	81.976	9.730	1.732	74
203	MAUA PREV	81.915	1.503	2.274	73
204	PREVICEL	76.831	842	818	57
205	AVONPREV	74.108	6.428	5.436	104
206	FUCAP	73.575	1.568	1.675	272
207	ALSTOM	73.498	2.276	3.178	19
208	FUNDACAO GAROTO	71.693	3.624	7.739	162
209	PREVBEP	70.846	97	313	113
210	PREVIDA	70.201	134	253	116
211	SIAS	69.625	9.346	8.722	1.139
212	VISTEON	66.539	3.278	3.109	79
213	ALPHA	64.364	1.264	1.692	144

FUNDOS DE PENSÃO	INVESTIMENTOS R\$-MIL	PARTICIPANTES ATIVOS*	DEPENDENTES*	ASSISTIDOS*	
214	AZENPREV	63.744	1.637	2.599	12
215	RECKITTPREV	62.477	820	1.196	53
216	WYETH PREV	62.417	1.004	1.359	64
217	ROCHEPREV	61.374	1.510	2.616	17
218	FMC PREV	61.198	1.644	2.712	23
219	FUNASA	58.700	483	1.477	772
220	BANORTE	55.455	7	436	603
221	SWPREV	54.574	1.626	1.693	40
222	POUPREV	54.373	1.043	555	9
223	FACOPAC	54.334	1.813	3.003	71
224	INERGUS	53.261	1.053	1.831	460
225	UTCPREV	52.870	3.640	5.487	12
226	OABPREV - RJ	51.594	3.281	3.292	13
227	MCPREV	51.245	30.800	40.448	3
228	PREVYASUDA	49.265	271	279	79
229	CAFBEP	48.651	875	1.845	342
230	PREVIMA	48.616	444	723	8
231	PREV TOKIO MARINE	44.856	216	293	22
232	FUMPRESC	43.600	792	1.331	329
233	CAVA	41.224	3.180	0	613
234	OABPREV-SP	37.702	11.661	11.869	4
235	TECHNOS	37.049	1.055	2.510	1
236	DC PREV	37.011	142	275	8
237	PREVI-FIERN	35.843	606	485	138
238	NALCOPREV	35.562	746	488	4
239	KPMG PREV	35.007	2.146	3.170	33
240	MESSIUS	34.910	518	662	36
241	CAGEPREV	33.024	980	1.545	20
242	FAPECE	31.230	295	699	151
243	PREVCHEVRON	29.891	143	287	29
244	PREVILEAF	29.764	757	1.284	13
245	CARFEPE	29.712	2.634	3.305	24
246	J&HPP	28.261	127	98	36
247	BOTICARIO PREV	27.974	962	80	6
248	PREVUNISUL	27.263	915	1.008	50
249	PREVIBAN	26.881	71	289	126
250	OABPREV-SC	25.777	2.248	2.257	12
251	FUCAE	22.583	4.459	8.234	0
252	OABPREV-PR	20.612	nd	nd	nd
253	FUNCASAL	20.187	912	2.386	481
254	UNIPREVI	18.851	5	38	23
255	OABPREV-MG	17.641	3.346	1.494	6
256	SILIUS	15.758	95	661	280
257	COHAPREV	14.542	278	452	0
258	OABPREV-GO	11.941	1.050	2.218	0
259	ELBA	10.883	5.391	10.338	0
260	URANUS	10.844	6	21	66
261	MERCER PREV	10.656	301	457	1
262	OABPREV-RS	8.331	nd	nd	nd
263	GZM-PREVI	8.132	15	31	12
264	MONGERAL	7.530	428	701	6
265	MAPPIN	7.203	3.463	2.895	37
266	ORIOUS	5.803	0	32	53
267	PREVILLOYDS	5.530	10	22	12
268	APCDPREV	1.772	nd	nd	nd
269	PRODUBAN	1.531	30	67	185
270	FUNDACAO FECOMERCIO	1.090	378	756	0
271	CABEA	876	358	1.164	189
272	PHILIP MORRIS PREV	708	nd	nd	nd
273	SANTANDER MULTI	624	195	252	0
274	CENTRUS MT	545	678	2.005	165
275	FENIPREV	517	0	0	0
276	JUSPREV	404	0	0	0
277	CREMERPREV	4	0	0	0
278	VULCAPREV	0	1.438	3.309	71

TOTAL INFORMADO

Programa de Investimento (R\$ -mil)	408.037.915
Participantes Ativos*	1.982.106
Dependentes*	4.098.276
Assistidos*	638.621

TOTAL ESTIMADO

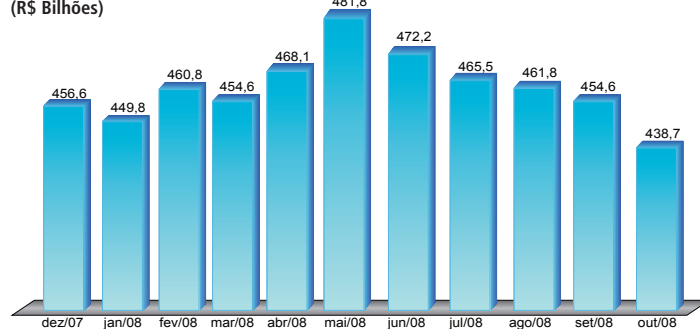
Programa de Investimento (R\$ -mil)	414.196.565
Participantes Ativos*	2.214.714
Dependentes*	4.422.625
Assistidos*	655.059

Crescimento dos Investimentos (R\$ MILHÕES)

Período	Investimentos		Variação	* Variação Acumulada (a. a.)
	Inicial	Final		
2001	130.077	154.578	18,8%	18,8%
2002	154.578	168.498	9,0%	13,8%
2003	168.498	216.180	28,3%	18,5%
2004	216.180	255.788	18,3%	18,4%
2005	255.788	295.250	15,4%	17,8%
2006	295.250	352.196	19,3%	18,1%
2007	352.196	435.770	23,7%	18,9%
out/08	435.770	414.197	-5,0%	15,9%

* Média até o limite de cada ano.

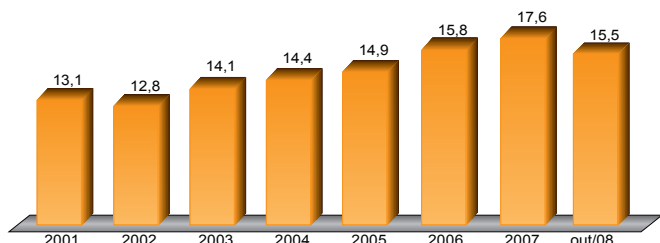
Evolução dos Ativos* (R\$ Bilhões)



Fonte: Abrapp
O ativo representa o disponível + realizável + permanente

* Valor estimado

ATIVOS EFPC X PIB (%)



Fonte: IBGE / ABRAPP

ATIVOS X PIB

Ano	Ativos das EFPCs (R\$ milhões)	PIB (R\$ milhões)
2001	171.152	1.302.136
2002	189.280	1.477.822
2003	240.139	1.699.948
2004	280.517	1.941.498
2005	320.200	2.147.239
2006	374.726	2.369.797
2007	456.565	2.597.611
out/08	438.738	2.829.308*

*IV Trimestre de 2007 e I, II e III Trimestre de 2008

QUADRO COMPARATIVO REGIONAL

Regional *	Quantidade de Entidades **	%	Investimento (R\$ Mil)	%	Ativos	%	Dependentes	%	Assistidos	%
Centro-Norte	38	10,3%	66.942.952	16,2%	442.921	20,0%	1.025.198	23,2%	100.952	15,4%
Leste	21	5,7%	15.157.038	3,7%	98.311	4,4%	211.587	4,8%	40.341	6,2%
Nordeste	29	7,9%	11.181.505	2,7%	83.687	3,8%	186.823	4,2%	30.264	4,6%
Sudeste	67	18,2%	210.928.717	50,9%	491.092	22,2%	1.187.238	26,8%	304.191	46,4%
Sudoeste	156	42,3%	85.514.093	20,6%	910.135	41,1%	1.488.589	33,7%	132.284	20,2%
Sul	58	15,7%	24.472.259	5,9%	188.568	8,5%	323.190	7,3%	47.027	7,2%
Total	369	100,0%	414.196.565	100,0%	2.214.714	100,0%	4.422.625	100,0%	655.059	100,0%

* Composição Regional: Centro-Norte - RO, AM, RR, AP, GO, DF, AC, MA, MT, MS, PA, PI e TO. Leste - MG. Nordeste - AL, BA, CE, PB, PE, RN e SE. Sudeste - RJ e ES. Sudoeste - SP. Sul - PR, SC e RS. Distribuição segundo a sede da Associada.
** Fonte: Informe Estatístico SPC JUN/08

DEMONSTRATIVO DE BENEFÍCIOS*

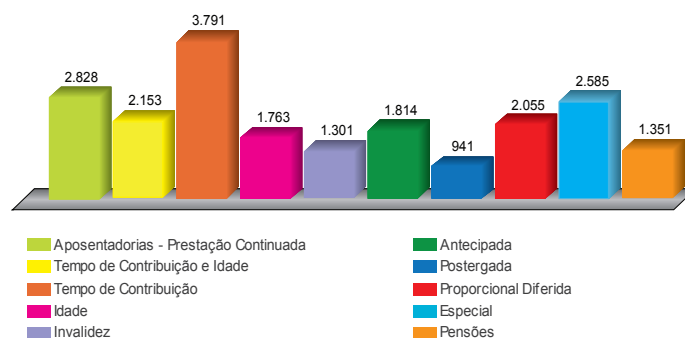
R\$ Mil

Tipo	Valor	Quant	Valor Médio Mensal ¹
Aposentadorias - Prestação Continuada	1.314.703	464.813	2.828
Tempo de Contribuição e Idade	63.245	29.372	2.153
Tempo de Contribuição	867.894	228.930	3.791
Idade	21.073	11.951	1.763
Invalidez	68.863	52.932	1.301
Antecipada	151.874	83.708	1.814
Postergada	2.686	2.854	941
Proporcional Diferida	12.651	6.156	2.055
Especial	126.416	48.910	2.585
Pensões	165.039	122.147	1.351

¹ média dos valores acumulados no período em R\$.

*Valores médios ao mês até Junho/08

Valor Médio Mensal*



Fonte: ABRAPP

*Valores médios ao mês até Junho/08