

CONSOLIDADO ESTATÍSTICO

NOVEMBRO DE 2008

Destaque

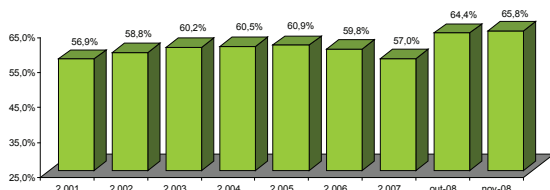
Novembro apresentou rentabilidade positiva para os fundos de pensão. As nossas estimativas mostram que a carteira variou 0,72% onde a rentabilidade da renda fixa foi 1,31% e a renda variável negativa em 0,75%. No ano a meta atuarial medida pelo INPC+6%a.a. está em 12% e a rentabilidade acumulada das entidades negativa em 2,77%.

Carteira Consolidada por Tipo de Aplicação

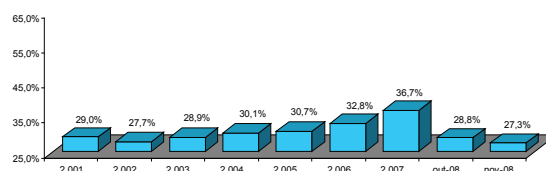
Discriminação	dez/01		dez/02		dez/03		dez/04		dez/05		dez/06		dez/07		out/08		nov/08	
	(R\$ MILHÕES)	%	(R\$ MILHÕES)	%	(R\$ MILHÕES)	%	(R\$ MILHÕES)	%	(R\$ MILHÕES)	%	(R\$ MILHÕES)	%	(R\$ MILHÕES)	%	(R\$ MILHÕES)	%	(R\$ MILHÕES)	%
Títulos públicos	17.513	11,3	22.471	13,3	27.419	12,7	29.871	11,7	35.818	12,1	43.972	12,5	64.925	14,9	78.037	18,8	78.607	18,9
Depósito a prazo	4.822	3,1	3.808	2,3	2.680	1,2	2.284	0,9	3.340	1,1	3.689	1,0	3.633	0,8	7.829	1,9	8.094	1,9
Fundos de investimentos - RF	62.411	40,4	69.089	41,0	96.343	44,6	119.101	46,6	137.098	46,4	158.252	44,9	174.154	40,0	174.574	42,1	180.544	43,5
Debêntures	3.201	2,1	3.733	2,2	3.707	1,7	3.467	1,4	3.428	1,2	4.632	1,3	5.590	1,3	6.218	1,5	5.993	1,4
Ações	28.614	18,5	26.684	15,8	40.968	19,0	51.188	20,0	59.975	20,3	73.848	21,0	90.451	20,8	53.563	12,9	52.807	12,7
Fundos de investimentos - RV	16.232	10,5	20.067	11,9	21.536	10,0	25.908	10,1	30.772	10,4	41.805	11,9	69.563	16,0	65.689	15,9	60.696	14,6
Imóveis	10.554	6,8	11.330	6,7	11.601	5,4	11.565	4,5	11.836	4,0	11.662	3,3	11.510	2,6	11.881	2,9	11.902	2,9
Empréstimo a participantes	2.742	1,8	3.190	1,9	3.992	1,8	4.883	1,9	5.650	1,9	6.519	1,9	7.426	1,7	8.413	2,0	8.397	2,0
Financiamento imobiliário	3.848	2,5	3.438	2,0	3.365	1,6	3.015	1,2	2.483	0,8	2.325	0,7	2.083	0,5	2.204	0,5	2.195	0,5
Oper. c/patrocinadoras	144	0,1	76	0,0	77	0,0	78	0,0	72	0,0	63	0,0	12	0,0	11	0,0	11	0,0
Outros	4.496	2,9	4.612	2,7	4.492	2,1	4.429	1,7	4.777	1,6	5.429	1,5	6.423	1,5	5.777	1,4	6.156	1,5
Total	154.578	100	168.498	100	216.180	100	255.788	100	295.250	100	352.196	100	435.770	100	414.197	100	415.402	100

Evolução dos Ativos por Tipo de Investimento

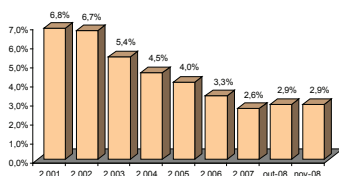
Renda Fixa



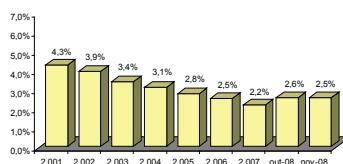
Renda Variável



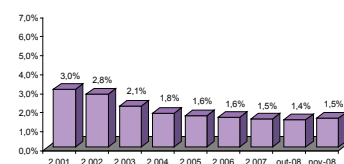
Imóveis



Empréstimos



Outros



Origem das Reservas dos Fundos de Pensão

Setores	(R\$ MILHÕES)									
	dez/01	dez/02	dez/03	dez/04	dez/05	dez/06	dez/07	out/08	nov/08	
Financeiro	70.782	79.310	105.720	127.139	147.807	181.220	235.220	215.147	214.896	
Serviços	44.275	47.160	58.128	67.779	77.252	85.847	99.596	100.424	101.331	
Industrial	39.521	42.028	52.332	60.870	70.191	85.129	100.955	98.626	99.175	
- Petroquímica	17.482	19.284	22.784	26.089	29.950	34.187	41.032	40.808	41.086	
- Siderúrgica	7.320	8.013	10.837	12.896	14.783	18.037	22.303	20.680	20.671	
- Máquinas e equipamentos	2.825	3.055	4.020	4.882	5.747	7.991	9.500	9.228	9.292	
- Química	2.241	3.692	4.818	5.837	6.844	8.814	9.733	9.392	9.494	
- Eletro eletrônica	1.499	1.565	1.908	2.159	2.472	3.264	3.806	3.512	3.536	
- Automobilística	1.869	1.998	2.547	2.855	3.114	4.091	4.373	4.595	4.606	
- Alimentícia	1.325	1.462	1.866	2.091	2.447	2.985	3.531	3.598	3.622	
- Mineração	362	286	309	362	445	809	961	1.022	1.025	
- Bebidas	597	591	730	892	1.009	1.182	1.337	1.307	1.320	
- Outros	4.001	2.082	2.513	2.808	3.379	3.769	4.377	4.483	4.522	
Total	154.578	168.498	216.180	255.788	295.250	352.196	435.770	414.197	415.402	

Ranking dos Investimentos

	FUNDOS DE PENSÃO	INVESTIMENTOS R\$-MIL	PARTICIPANTES ATIVOS*	DEPENDENTES*	ASSISTIDOS*
1	PREVI	118.080.414	85.926	244.947	83.395
2	PETROS	39.272.766	64.076	201.552	54.966
3	FUNCEF	31.457.571	65.239	186.588	28.399
4	FUNDAÇÃO CESP	15.031.829	17.408	79.443	31.360
5	VALIA	9.705.620	51.175	177.277	21.007
6	ITAUBANCO	9.150.365	30.221	6.161	5.718
7	SISTEL	9.053.458	2.149	45.725	25.663
8	BANESPREV	8.722.262	7.554	34.013	21.791
9	CENTRUS	7.375.798	120	1.724	1.679
10	FORLUZ	7.008.508	10.668	45.494	12.072
11	REAL GRANDEZA	5.751.827	5.648	23.356	6.858
12	FAPES	4.669.100	2.206	4.776	1.473
13	FUNDAÇÃO COPEL	4.362.782	9.090	20.282	6.183
14	POSTALIS	4.274.647	181.569	466.976	16.427
15	HSBC FUNDO DE PENSÃO	3.712.785	64.598	78.567	7.270
16	TELOS	3.683.337	7.167	22.988	6.126
17	VISAO PREV	3.564.378	14.131	19.064	4.202
18	FUNDAÇÃO ATLANTICO	3.373.299	12.914	36.288	7.397
19	ELETCOEE	3.191.453	6.475	14.566	7.112
20	IBM	3.079.829	11.659	14.864	1.159
21	ECONOMUS	3.040.951	13.692	18.978	4.697
22	CX EMPR USIMINAS	2.851.588	16.458	35.337	10.411
23	FACHESF	2.717.102	5.703	33.475	7.428
24	FUNBEP	2.555.088	2.153	9.093	5.058
25	FUNDAÇÃO REFER	2.255.926	5.609	47.358	39.685
26	CBS	2.215.166	11.464	37.768	19.883
27	FUNDAÇÃO BANRISUL	2.181.769	8.120	21.565	5.253
28	ELETROS	2.158.097	2.459	6.442	1.703
29	CERES	2.106.415	9.867	34.272	5.412
30	SERPROS	2.025.534	8.279	20.517	2.933
31	CAPEF	1.957.795	2.441	9.420	4.479
32	PSS	1.663.351	5.544	16.967	3.751
33	CELOS	1.504.711	4.465	10.600	4.042
34	FUSESC	1.484.503	3.777	12.655	4.882
35	CITIPREVI	1.449.574	12.449	31.109	602
36	FIBRA	1.441.843	1.476	3.935	1.106
37	ACOS	1.395.537	6.303	11.032	1.360
38	ATTILIO FONTANA	1.386.437	15.059	39.558	4.356
39	FUNDAÇÃO 14	1.364.326	4.451	16.164	1.484
40	UNILEVERPREV	1.361.485	12.963	16.456	994
41	FUNDAÇÃO ITAUSA	1.357.807	9.247	14.152	822
42	BB PREVIDENCIA	1.353.108	60.831	33.455	1.052
43	ELOS	1.348.039	1.393	5.937	2.593
44	GEAP	1.328.271	70.626	171.129	0
45	MULTIPREV	1.304.278	24.628	63.254	589
46	VOLKSWAGEN	1.256.450	26.903	46.005	1.763
47	FEMCO	1.193.860	6.001	26.240	9.221
48	PREVIMINAS	1.187.400	23.963	42.630	3.948
49	BANDEPREV	1.183.259	377	3.034	1.746
50	FUNSEST	1.171.564	4.588	12.177	1.564
51	SABESPREV	1.164.265	17.000	41.905	4.400
52	INFRAPREV	1.155.047	9.831	12.784	2.530
53	FUNDAÇÃO BRTPREV	1.121.889	1.476	6.313	4.348
54	BRASLIGHT	1.103.788	3.825	10.083	6.345
55	PREVIRB	1.098.238	551	2.006	1.439
56	INSTITUTO AMBEV	1.095.767	4.030	7.543	1.572
57	PRECE	1.088.317	5.510	16.376	6.984
58	PREVINORTE	1.041.015	4.741	7.613	1.126
59	HOLANDAPREVI	1.012.230	35.473	53.059	247
60	FAELBA	997.363	2.906	11.553	1.423
61	AERUS	957.135	8.368	14.361	1.314
62	GERDAU	942.081	14.667	23.216	179
63	PREBEG	903.117	607	2.407	1.411
64	FUNEPP	857.505	12.267	38.040	1.410
65	METRUS	799.301	8.011	17.999	1.948
66	JOHNSON & JOHNSON	790.727	5.471	7.933	534
67	REGIUS	770.586	2.110	3.233	793
68	IHPREV	767.050	19.838	29.689	1.157
69	SANPREV	749.920	6.437	8.839	378
70	FFMB	732.373	3.206	5.398	554
71	BANESES	730.936	2.052	8.750	1.872
72	NUCLEOS	723.126	2.623	5.968	958
73	PRHOSPER	711.326	3.989	6.472	1.685
74	FASC	709.087	8.039	11.331	573

	FUNDOS DE PENSÃO	INVESTIMENTOS R\$-MIL	PARTICIPANTES ATIVOS*	DEPENDENTES*	ASSISTIDOS*
75	PREVDOW	701.313	2.531	4.883	294
76	FUNDAÇÃO PROMON	698.926	1.243	3.218	572
77	PREVI-SIEMENS	692.605	12.094	18.685	468
78	SAO RAFAEL	671.572	4.344	5.755	477
79	FIPECQ	657.023	3.295	9.258	366
80	UBB PREV	652.847	10.360	15.824	395
81	MULTIPLA	645.916	9.628	9.598	388
82	BRASILETROS	635.866	1.413	5.439	2.909
83	ECOS	618.390	201	896	786
84	BASES	612.581	1.051	3.240	1.381
85	PREVIBAYER	605.075	1.506	3.707	1.197
86	REDEPREV	587.652	5.843	14.690	1.587
87	FASASS	585.974	208	1.234	815
88	FACEB	575.720	1.005	2.946	1.001
89	PREVI-ERICSSON	572.633	2.044	3.056	411
90	SAO BERNARDO	565.604	9.336	18.703	1.483
91	FUSAN	564.056	6.100	12.834	2.188
92	MULTIPENSIONS	561.766	28.592	39.047	506
93	DESBAN	539.271	501	1.720	393
94	FAELCE	536.493	1.311	4.703	2.263
95	ACEPREV	520.612	3.346	11.933	645
96	PREVUNIAO	510.241	5.363	11.617	558
97	ARUS	506.825	4.257	8.024	562
98	ODEPREV	494.637	7.051	9.686	68
99	PREVIBOSCH	475.966	14.560	23.112	556
100	PREVI NOVARTIS	472.712	2.625	6.175	399
101	BASF	458.353	3.793	11.693	243
102	SARAH PREVIDENCIA	447.054	4.605	9.979	50
103	FUNDAÇÃO CORSAN	441.461	4.177	12.370	2.705
104	FUNSEJEM	440.771	26.421	43.949	246
105	AGROS	440.079	4.176	13.878	797
106	CARGILLPREV	422.466	35.378	42.670	132
107	ISBRE	415.789	433	1.261	357
108	PREVID EXXON	413.931	1.913	4.122	362
109	CELPOS	408.714	1.824	5.792	3.300
110	PREVIG	408.123	1.162	2.808	465
111	PREVISC	406.199	6.030	7.373	943
112	PREVHAB	399.223	51	734	618
113	COMSHELL	367.380	1.262	2.330	376
114	FUNDAMBRAS	359.805	2.916	5.474	307
115	CIBRIUS	356.023	1.610	5.230	1.393
116	PREVEME	350.564	3.188	5.996	311
117	SYNGENTA PREVI	337.397	1.550	2.173	170
118	ABRILPREV	328.593	8.499	12.270	215
119	ITAU BANK	314.281	4.875	7.508	89
120	FUNDIAGUA	298.382	2.644	7.572	984
121	PREVSAN	291.352	2.394	5.438	1.459
122	SERGUS	281.047	1.164	2.272	291
123	CAPAF	279.029	976	6.152	2.498
124	SAO FRANCISCO	278.661	879	1.899	722
125	FUNDAÇÃO BEMGEPREV	274.422	0	0	1.347
126	IAJA	271.704	4.283	7.575	855
127	WEG	269.793	17.538	13.004	103
128	DUPREV	266.834	1.866	2.567	148
129	PREVDATA	261.048	2.192	4.458	1.229
130	PREVICAT	259.362	5.279	12.648	421
131	ELETRA	258.973	2.388	6.374	1.224
132	ENERSUL	258.533	733	2.957	353
133	COMPREV	255.910	2.720	7.295	1.959
134	UNISYS PREVI	255.293	1.239	4.415	47
135	CABEC	251.906	583	2.995	693
136	GOODYEAR	250.365	6.286	7.013	177
137	SUPREV	242.471	1.379	3.986	1.184
138	PLANEJAR	239.170	2.454	2.856	280
139	BEMSA-PREV	228.825	9.235	13.950	104
140	ITAU MULTIPATROC.	224.481	4.323	9.042	391
141	PREVICROKE	224.049	626	1.807	116
142	MB PREV	223.774	12.990	26.044	174
143	INDUSPREVI	223.709	3.695	6.675	436
144	PREVIKODAK	217.628	600	1.930	437
145	DERMINAS	210.316	8.365	11.890	3.446
146	FUNTERRA	206.121	276	390	89
147	GASISU	203.612	124	1.177	1.110
148	CAPESESP	199.831	78.567	71.005	515

Ranking dos Investimentos

FUNDOS DE PENSÃO	INVESTIMENTOS R\$-MIL	PARTICIPANTES ATIVOS*	DEPENDENTES*	ASSISTIDOS*	
149	MENDESPREV	199.690	377	1.206	344
150	MAIS VIDA PREV	196.700	2.318	3.516	29
151	PREVISCANIA	195.947	2.760	4.682	137
152	PORTUS	193.805	2.440	15.510	9.715
153	FAPERS	184.879	1.502	4.882	578
154	COFAPREV	183.696	6.038	9.450	506
155	MAGNUS	178.546	3.483	5.957	207
156	P&G PREV	175.120	3.312	5.144	141
157	PREVIM-MICHELIN	173.171	4.267	1.855	47
158	SPASAPREV	171.926	16.495	18.254	182
159	EDS PREV	171.864	3.551	5.076	30
160	DANAPREV	168.044	6.215	9.441	59
161	BUNGEPPREV	167.688	11.240	14.820	118
162	FIOPREV	161.730	4.623	7.440	312
163	VIKINGPREV	159.688	3.475	5.629	71
164	KRAFT PREV	159.365	7.369	10.868	193
165	PREVCUMMINS	157.834	1.600	2.105	69
166	CAPOF	155.773	280	1.218	430
167	ULTRAPREV	152.698	6.856	10.990	54
168	SEBRAE PREVIDENCIA	151.789	3.875	1.142	34
169	PREVINDUS	151.765	3.988	8.626	1.155
170	FASERN	149.677	737	2.820	354
171	FGV-PREVI	146.930	1.206	1.197	75
172	CIFRAO	143.711	658	2.028	844
173	FAPA	139.547	915	2.698	304
174	LILLY PREV	138.766	649	984	122
175	TEXPREV	137.881	901	1.633	117
176	SOMUPP	135.723	0	100	156
177	PREVMON	130.250	2.164	6.185	45
178	PORTOPREV	130.117	2.580	2.376	21
179	PERDIGAO	129.965	20.822	20.377	87
180	INSTITUTO GEIPREV	125.284	148	567	273
181	FAECES	122.419	1.124	2.313	618
182	LANXESSPREV	117.595	455	1.335	438
183	MSD PREV	114.018	899	1.389	35
184	RBS PREV	113.297	6.349	5.043	66
185	PREVIP	112.082	2.632	5.219	69
186	Pfizer PREV	108.833	1.746	1.940	58
187	FASCEMAR	107.067	1.244	3.000	717
188	PREV PEPISCO	104.624	10.533	18.216	45
189	MERCAPREV	104.557	1.153	2.167	18
190	RANDONPREV	103.692	11.044	16.371	68
191	FACEPI	100.325	971	3.750	700
192	SUPRE	99.944	562	1.380	216
193	CARBOPREV	99.676	416	724	19
194	VOITH PREV	98.688	2.190	3.329	43
195	QUANTA PREVIDENCIA	97.370	8.046	13.878	0
196	PREVI CIBA	96.303	254	330	88
197	CASFAM	92.462	2.031	4.494	1.006
198	BAYERPREV	90.212	1.712	4.080	107
199	MAUA PREV	82.734	1.503	2.274	73
200	HSBC INSTITUIDOR	82.179	9.730	1.732	74
201	PREVICEL	77.543	842	818	57
202	AVONPREV	76.614	6.428	5.436	104
203	ALSTOM	75.098	2.276	3.178	19
204	FUCAP	74.786	1.568	1.675	272
205	FUNDACAO GAROTO	72.597	3.624	7.739	162
206	PREVBEP	71.313	97	313	113
207	PREVIDA	70.525	134	253	116
208	SIAS	69.604	9.346	8.722	1.139
209	AZENPREV	65.731	1.637	2.599	12
210	ALPHA	64.706	1.264	1.692	144
211	WYETH PREV	63.930	1.004	1.359	64
212	RECKITPREV	63.149	820	1.196	53
213	ROCHEPREV	62.306	1.510	2.616	17

FUNDOS DE PENSÃO	INVESTIMENTOS R\$-MIL	PARTICIPANTES ATIVOS*	DEPENDENTES*	ASSISTIDOS*	
214	FMC PREV	62.027	1.644	2.712	23
215	FUNASA	58.718	483	1.477	772
216	POUPREV	56.452	1.043	555	9
217	FACOPAC	55.339	1.813	3.003	71
218	BANORTE	55.241	7	436	603
219	SWPREV	54.920	1.626	1.693	40
220	UTCPRV	54.139	3.640	5.487	12
221	INERGUS	53.363	1.053	1.831	460
222	MCPREV	51.933	30.800	40.448	3
223	OABPREV - RJ	51.921	3.281	3.292	13
224	PREVYASUDA	49.835	271	279	79
225	PREVIMA	49.203	444	723	8
226	CAFBEP	48.519	875	1.845	342
227	PREV TOKIO MARINE	45.650	216	293	22
228	FUMPRESC	44.096	792	1.331	329
229	CAVA	40.900	3.180	0	613
230	OABPREV-SP	39.792	11.661	11.869	4
231	DC PREV	37.529	142	275	8
232	TECHNOS	37.246	1.055	2.510	1
233	PREVI-FIERN	36.228	606	485	138
234	NALCOPREV	36.045	746	488	4
235	KPMG PREV	35.991	2.146	3.170	33
236	MESSIUS	35.661	518	662	36
237	CAGEPREV	33.792	980	1.545	20
238	FAPECE	31.436	295	699	151
239	PREV-CHEVRON	30.520	143	287	29
240	PREVILEAF	30.340	757	1.284	13
241	CARFEPE	29.718	2.634	3.305	24
242	BOTICARIO PREV	28.750	962	80	6
243	J&HPP	28.361	127	98	36
244	PREVUNISUL	27.627	915	1.008	50
245	PREVIBAN	26.699	71	289	126
246	OABPREV-SC	26.095	2.248	2.257	12
247	FUCAE	22.861	4.459	8.234	0
248	OABPREV-PR	21.177	nd	nd	nd
249	FUNCASAL	20.495	912	2.386	481
250	UNIPREVI	18.975	5	38	23
251	OABPREV-MG	18.097	3.346	1.494	6
252	SILIUS	16.006	95	661	280
253	COHAPREV	14.937	278	452	0
254	OABPREV-GO	12.196	1.050	2.218	0
255	MERCER PREV	10.706	301	457	1
256	URANUS	10.442	6	21	66
257	OABPREV-RS	8.490	nd	nd	nd
258	MONGERAL	7.661	428	701	6
259	MAPPIN	7.220	3.463	2.895	37
260	ORIOUS	5.783	0	32	53
261	PREVILLOYDS	5.547	10	22	12
262	GZM-PREVI	4.858	15	31	12
263	APCDPREV	1.908	nd	nd	nd
264	PRODUBAN	1.509	30	67	185
265	FUNDACAO FECOMERCIO	1.147	378	756	0
266	CABEA	887	358	1.164	189
267	SANTANDER MULTI	669	195	252	0
268	JUSPREV	602	0	0	0
269	FENIPREV	500	0	0	0
270	CENTRUS MT	495	678	2.005	165
271	UASPREV	126	nd	nd	nd
272	CREMERPREV	4	0	0	0
273	VULCAPREV	0	nd	nd	nd

TOTAL INFORMADO

Programa de Investimento (R\$ -mil)	408.003.472
Participantes Ativos*	1.960.386
Dependentes*	4.063.460
Assistidos*	636.009

TOTAL ESTIMADO

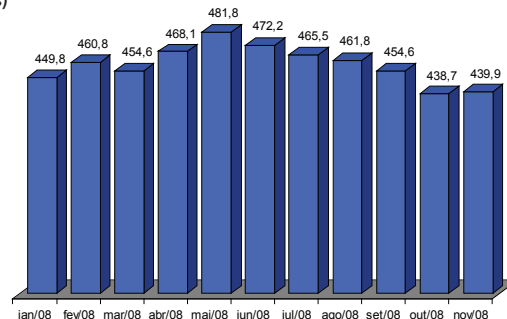
Programa de Investimento (R\$ -mil)	415.402.173
Participantes Ativos*	2.214.714
Dependentes*	4.422.625
Assistidos*	655.059

Crescimento dos Investimentos (R\$ MILHÕES)

Período	Investimentos		Variação	* Variação Acumulada (a. a.)
	Inicial	Final		
2001	130.077	154.578	18,8%	18,8%
2002	154.578	168.498	9,0%	13,8%
2003	168.498	216.180	28,3%	18,5%
2004	216.180	255.788	18,3%	18,4%
2005	255.788	295.250	15,4%	17,8%
2006	295.250	352.196	19,3%	18,1%
2007	352.196	435.770	23,7%	18,9%
nov/08	435.770	415.402	-4,7%	15,8%

* Média até o limite de cada ano.

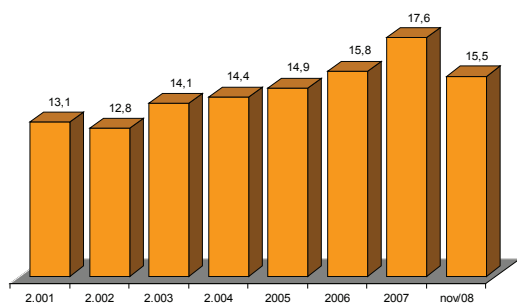
Evolução dos Ativos* (R\$ Bilhões)



Fonte: Abrapp
O ativo representa o disponível + realizável + permanente

* Valor estimado

ATIVOS EFPC X PIB (%)



Fonte: IBGE / ABRAPP

ATIVOS X PIB

Ano	Ativos das EFPCs (R\$ milhões)	PIB (R\$ milhões)
2001	171.152	1.302.136
2002	189.280	1.477.822
2003	240.139	1.699.948
2004	280.517	1.941.498
2005	320.200	2.147.239
2006	374.726	2.369.797
2007	456.565	2.597.611
nov/08	439.888	2.829.308*

*IV Trimestre de 2007 e I, II e III Trimestre de 2008

QUADRO COMPARATIVO REGIONAL

Regional *	Quantidade de Entidades **	%	Investimento (R\$ Mil)	%	Ativos	%	Dependentes	%	Assistidos	%
Centro-Norte	38	10,3%	67.197.281	16,2%	442.921	20,0%	1.025.198	23,2%	100.952	15,4%
Leste	21	5,7%	15.224.176	3,7%	98.311	4,4%	211.587	4,8%	40.341	6,2%
Nordeste	29	7,9%	11.282.627	2,7%	83.687	3,8%	186.823	4,2%	30.264	4,6%
Sudeste	67	18,2%	211.206.847	50,8%	491.092	22,2%	1.187.238	26,8%	304.191	46,4%
Sudoeste	156	42,3%	85.894.768	20,7%	910.135	41,1%	1.488.589	33,7%	132.284	20,2%
Sul	58	15,7%	24.596.474	5,9%	188.568	8,5%	323.190	7,3%	47.027	7,2%
Total	369	100,0%	415.402.173	100,0%	2.214.714	100,0%	4.422.625	100,0%	655.059	100,0%

* Composição Regional: Centro-Norte - RO, AM, RR, AP, GO, DF, AC, MA, MT, MS, PA, PI e TO. Leste - MG. Nordeste - AL, BA, CE, PB, PE, RN e SE. Sudeste - RJ e ES. Sudoeste - SP. Sul - PR, SC e RS. Distribuição segundo a sede da Associada.
** Fonte: Informe Estatístico SPC JUN/08

DEMONSTRATIVO DE BENEFÍCIOS* (R\$ Mil)

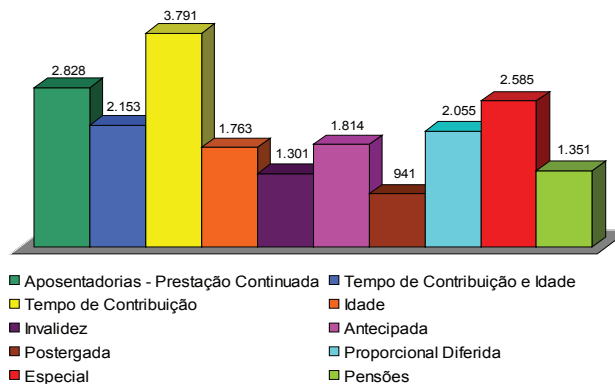
Tipo	Valor	Quant	Valor Médio Mensal ¹
Aposentadorias - Prestação Continuada	1.314.703	464.813	2.828
Tempo de Contribuição e Idade	63.245	29.372	2.153
Tempo de Contribuição	867.894	228.930	3.791
Idade	21.073	11.951	1.763
Invalidez	68.863	52.932	1.301
Antecipada	151.874	83.708	1.814
Postergada	2.686	2.854	941
Proporcional Diferida	12.651	6.156	2.055
Especial	126.416	48.910	2.585
Pensões	165.039	122.147	1.351

¹ média dos valores acumulados no período em R\$.

*Valores médios ao mês até Junho/08

Fonte: ABRAPP

Valor Médio Mensal*



*Valores médios ao mês até Junho/08