

CONSOLIDADO ESTATÍSTICO

DEZEMBRO DE 2008

Destaque

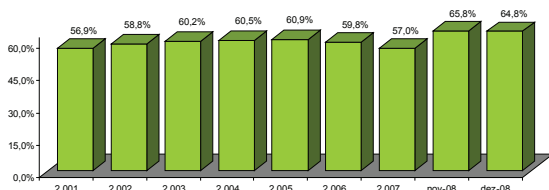
A rentabilidade estimada para o ano de 2008 do sistema ficou em -1,62% sendo a contribuição da renda fixa 12,89% e da renda variável -27,05%. No ano a participação da renda fixa nos ativos totais saiu de 57% para 64,8% em dezembro de 2008 e a da renda variável caiu de 36,7% para 28% com uma variação nominal nos ativos de -26,7%. Os ativos totais variaram nominalmente -3,8% no ano de 2008.

Carteira Consolidada por Tipo de Aplicação

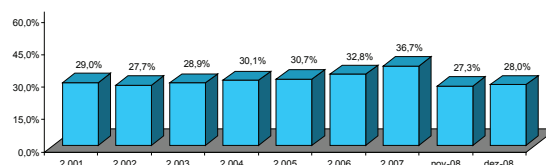
Discriminação	dez/01		dez/02		dez/03		dez/04		dez/05		dez/06		dez/07		nov/08		dez/08	
	dez/01	%	dez/02	%	dez/03	%	dez/04	%	dez/05	%	dez/06	%	dez/07	%	nov/08	%	dez/08	%
Títulos públicos	17.513	11,3	22.471	13,3	27.419	12,7	29.871	11,7	35.818	12,1	43.972	12,5	64.925	14,9	78.607	18,9	79.988	19,1
Depósito a prazo	4.822	3,1	3.808	2,3	2.680	1,2	2.284	0,9	3.340	1,1	3.689	1,0	3.633	0,8	8.094	1,9	8.219	2,0
Fundos de investimentos - RF	62.411	40,4	69.089	41,0	96.343	44,6	119.101	46,6	137.098	46,4	158.252	44,9	174.154	40,0	180.544	43,5	177.475	42,3
Debêntures	3.201	2,1	3.733	2,2	3.707	1,7	3.467	1,4	3.428	1,2	4.632	1,3	5.590	1,3	5.993	1,4	5.861	1,4
Ações	28.614	18,5	26.684	15,8	40.968	19,0	51.188	20,0	59.975	20,3	73.848	21,0	90.451	20,8	52.807	12,7	54.381	13,0
Fundos de investimentos - RV	16.232	10,5	20.067	11,9	21.536	10,0	25.908	10,1	30.772	10,4	41.805	11,9	69.563	16,0	60.696	14,6	62.925	15,0
Imóveis	10.554	6,8	11.330	6,7	11.601	5,4	11.565	4,5	11.836	4,0	11.662	3,3	11.510	2,6	11.902	2,9	12.915	3,1
Empréstimo a participantes	2.742	1,8	3.190	1,9	3.992	1,8	4.883	1,9	5.650	1,9	6.519	1,9	7.426	1,7	8.397	2,0	8.510	2,0
Financiamento imobiliário	3.848	2,5	3.438	2,0	3.365	1,6	3.015	1,2	2.483	0,8	2.325	0,7	2.083	0,5	2.195	0,5	2.182	0,5
Oper. c/patrocinadoras	144	0,1	76	0,0	77	0,0	78	0,0	72	0,0	63	0,0	12	0,0	11	0,0	12	0,0
Outros	4.496	2,9	4.612	2,7	4.492	2,1	4.429	1,7	4.777	1,6	5.429	1,5	6.423	1,5	6.156	1,5	6.763	1,6
Total	154.578	100	168.498	100	216.180	100	255.788	100	295.250	100	352.196	100	435.770	100	415.402	100	419.229	100

Evolução dos Ativos por Tipo de Investimento

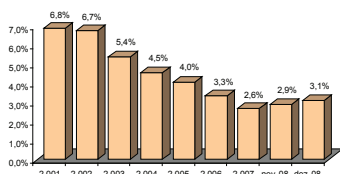
Renda Fixa



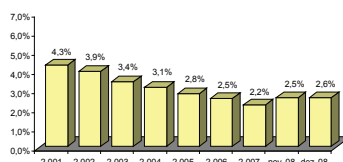
Renda Variável



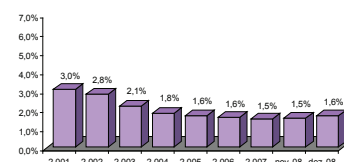
Imóveis



Empréstimos



Outros



Origem das Reservas dos Fundos de Pensão

Setores	(R\$ MILHÕES)									
	dez/01	dez/02	dez/03	dez/04	dez/05	dez/06	dez/07	nov/08	dez/08	
Financeiro	70.782	79.310	105.720	127.139	147.807	181.220	235.220	214.896	215.154	
Serviços	44.275	47.160	58.128	67.779	77.252	85.847	99.596	101.331	103.376	
Industrial	39.521	42.028	52.332	60.870	70.191	85.129	100.955	99.175	100.700	
- Petroquímica	17.482	19.284	22.784	26.089	29.950	34.187	41.032	41.086	41.526	
- Siderúrgica	7.320	8.013	10.837	12.896	14.783	18.037	22.303	20.671	21.130	
- Máquinas e equipamentos	2.825	3.055	4.020	4.882	5.747	7.991	9.500	9.292	9.433	
- Química	2.241	3.692	4.818	5.837	6.844	8.814	9.733	9.494	9.671	
- Eletro eletrônica	1.499	1.565	1.908	2.159	2.472	3.264	3.806	3.536	3.628	
- Automobilística	1.869	1.998	2.547	2.855	3.114	4.091	4.373	4.606	4.646	
- Alimentícia	1.325	1.462	1.866	2.091	2.447	2.985	3.531	3.622	3.691	
- Mineração	362	286	309	362	445	809	961	1.025	1.042	
- Bebidas	597	591	730	892	1.009	1.182	1.337	1.320	1.351	
- Outros	4.001	2.082	2.513	2.808	3.379	3.769	4.377	4.522	4.585	
Total	154.578	168.498	216.180	255.788	295.250	352.196	435.770	415.402	419.229	

Ranking dos Investimentos

	FUNDOS DE PENSÃO	INVESTIMENTOS R\$-MIL	PARTICIPANTES ATIVOS*	DEPENDENTES*	ASSISTIDOS*
1	PREVI	116.570.702	85.926	244.947	83.395
2	PETROS	39.679.589	64.076	201.552	54.966
3	FUNCEF	32.429.462	65.239	186.588	28.399
4	FUNDAÇÃO CESP	15.191.279	17.408	79.443	31.360
5	VALIA	9.843.957	51.175	177.277	21.007
6	SISTEL	9.255.404	2.149	45.725	25.663
7	ITAUBANCO	9.252.005	30.221	6.161	5.718
8	BANESPREV	8.708.563	7.554	34.013	21.791
9	CENTRUS	7.391.392	120	1.724	1.679
10	FORLUZ	7.135.568	10.668	45.494	12.072
11	REAL GRANDEZA	5.993.943	5.648	23.356	6.858
12	FAPES	4.834.382	2.206	4.776	1.473
13	FUNDAÇÃO COPEL	4.458.809	9.090	20.282	6.183
14	POSTALIS	4.381.110	181.569	466.976	16.427
15	HSBC FUNDO DE PENSÃO	3.754.112	64.598	78.567	7.270
16	TELOS	3.706.942	7.167	22.988	6.126
17	VISAOPREV	3.590.865	14.131	19.064	4.202
18	FUNDAÇÃO ATLANTICO	3.445.156	12.914	36.288	7.397
19	ELETROCEEE	3.261.052	6.475	14.566	7.112
20	IBM	3.115.830	11.659	14.864	1.159
21	ECONOMUS	3.066.447	13.692	18.978	4.697
22	CX EMPR USIMINAS	2.999.540	16.458	35.337	10.411
23	FACHESF	2.825.565	5.703	33.475	7.428
24	FUNBEP	2.567.537	2.153	9.093	5.058
25	CBS	2.341.238	11.464	37.768	19.883
26	FUNDAÇÃO REFER	2.290.088	5.609	47.358	39.685
27	FUNDAÇÃO BANRISUL	2.207.817	8.120	21.565	5.253
28	ELETROS	2.201.569	2.459	6.442	1.703
29	CERES	2.129.857	9.867	34.272	5.412
30	SERPROS	2.098.330	8.279	20.517	2.933
31	CAPEF	1.966.371	2.441	9.420	4.479
32	PSS	1.726.433	5.544	16.967	3.751
33	CELOS	1.514.188	4.465	10.600	4.042
34	CITIPREVI	1.495.696	12.449	31.109	602
35	FUSESC	1.490.977	3.777	12.655	4.882
36	FIBRA	1.463.589	1.476	3.935	1.106
37	ATTILIO FONTANA	1.413.813	15.059	39.558	4.356
38	BB PREVIDENCIA	1.410.626	60.831	33.455	1.052
39	ACOS	1.386.848	6.303	11.032	1.360
40	FUNDAÇÃO 14	1.380.355	4.451	16.164	1.484
41	FUNDAÇÃO ITAUSA	1.370.716	9.247	14.152	822
42	UNILEVERPREV	1.366.736	12.963	16.456	994
43	GEAP	1.360.747	70.626	171.129	0
44	ELOS	1.359.077	1.393	5.937	2.593
45	MULTIPREV	1.342.066	24.628	63.254	589
46	VOLKSWAGEN	1.271.953	26.903	46.005	1.763
47	FEMCO	1.212.960	6.001	26.240	9.221
48	BRASLIGHT	1.208.705	3.825	10.083	6.345
49	PREVIMINAS	1.197.233	23.963	42.630	3.948
50	BANDEPREV	1.189.537	377	3.034	1.746
51	FUNSSSEST	1.183.484	4.588	12.177	1.564
52	INFRAPREV	1.181.766	9.831	12.784	2.530
53	SABESPREV	1.176.343	17.000	41.905	4.400
54	INSTITUTO AMBEV	1.123.905	4.030	7.543	1.572
55	FUNDAÇÃO BRTPREV	1.122.384	1.476	6.313	4.348
56	PREVIRB	1.115.347	551	2.006	1.439
57	PRECE	1.091.998	5.510	16.376	6.984
58	PREVINORTE	1.063.479	4.741	7.613	1.126
59	HOLANDAPREVI	1.032.731	35.473	53.059	247
60	FAELBA	1.013.673	2.906	11.553	1.423
61	GERDAU	955.728	14.667	23.216	179
62	AERUS	954.387	8.368	14.361	1.314
63	PREBEG	904.300	607	2.407	1.411
64	FUNEPP	885.401	12.267	38.040	1.410
65	JOHNSON & JOHNSON	812.162	5.471	7.933	534
66	METRUS	807.527	8.011	17.999	1.948
67	REGIUS	805.429	2.110	3.233	793
68	IHPREV	789.792	19.838	29.689	1.157
69	SANPREV	756.227	6.437	8.839	378
70	FFMB	739.284	3.206	5.398	554
71	NUCLEOS	738.584	2.623	5.968	958
72	BANESES	735.403	2.052	8.750	1.872
73	FASC	725.482	8.039	11.331	573
74	PRHOSPER	716.310	3.989	6.472	1.685

	FUNDOS DE PENSÃO	INVESTIMENTOS R\$-MIL	PARTICIPANTES ATIVOS*	DEPENDENTES*	ASSISTIDOS*
75	PREVDOW	714.725	2.531	4.883	294
76	PREVI-SIEMENS	709.642	12.094	18.685	468
77	FUNDAÇÃO PROMON	706.665	1.243	3.218	572
78	SAO RAFAEL	679.409	4.344	5.755	477
79	UBB PREV	678.506	10.360	15.824	395
80	FIPECQ	667.496	3.295	9.258	366
81	MULTIPLA	662.539	9.628	9.598	388
82	BRASILETROS	645.311	1.413	5.439	2.909
83	PREVIBAYER	621.422	1.506	3.707	1.197
84	ECOS	620.411	201	896	786
85	BASES	617.884	1.051	3.240	1.381
86	FORD	617.811	11.362	16.006	1.147
87	REDEPREV	596.924	5.843	14.690	1.587
88	FASASS	591.274	208	1.234	815
89	PREVI-ERICSSON	586.336	2.044	3.056	411
90	FACEB	582.270	1.005	2.946	1.001
91	FUSAN	574.594	6.100	12.834	2.188
92	SAO BERNARDO	574.578	9.336	18.703	1.483
93	MULTIPENSIONIS	573.263	28.592	39.047	506
94	FAELCE	551.200	1.311	4.703	2.263
95	DESBAN	544.571	501	1.720	393
96	ACEPREV	528.311	3.346	11.933	645
97	PREVUNIAO	516.872	5.363	11.617	558
98	ARUS	516.039	4.257	8.024	562
99	ODEPREV	506.961	7.051	9.686	68
100	PREVI NOVARTIS	487.838	2.625	6.175	399
101	PREVIBOSCH	480.664	14.560	23.112	556
102	AGROS	472.705	4.176	13.878	797
103	BASF	471.254	3.793	11.693	243
104	SARAH PREVIDENCIA	466.494	4.605	9.979	50
105	FUNSEJEM	449.941	26.421	43.949	246
106	FUNDAÇÃO CORSAN	449.659	4.177	12.370	2.705
107	ISBRE	431.373	433	1.261	357
108	CARGILLPREV	427.424	35.378	42.670	132
109	PREVID EXXON	420.042	1.913	4.122	362
110	PREVIG	416.710	1.162	2.808	465
111	PREVISC	411.541	6.030	7.373	943
112	CELPOS	410.138	1.824	5.792	3.300
113	PREVHAB	407.136	51	734	618
114	COMSHELL	378.459	1.262	2.330	376
115	FUNDAMBRAS	365.269	2.916	5.474	307
116	PREVEME	361.846	3.188	5.996	311
117	CIBRIUS	360.917	1.610	5.230	1.393
118	SYNGENTA PREVI	346.296	1.550	2.173	170
119	ABRILPREV	333.652	8.499	12.270	215
120	ITAUBANK	320.261	4.875	7.508	89
121	FUNDIAGUA	301.454	2.644	7.572	984
122	PREVSAN	295.669	2.394	5.438	1.459
123	PORTUS	292.892	2.440	15.510	9.715
124	SERGUS	284.847	1.164	2.272	291
125	SAO FRANCISCO	281.044	879	1.899	722
126	CAPAF	276.710	976	6.152	2.498
127	WEG	276.360	17.538	13.004	103
128	IAJA	274.338	4.283	7.575	855
129	FUNDAÇÃO BEMGEPREV	272.191	0	0	1.347
130	DUPREV	271.823	1.866	2.567	148
131	ELETRA	271.058	2.388	6.374	1.224
132	PREVICAT	265.006	5.279	12.648	421
133	PREVDATA	262.784	2.192	4.458	1.229
134	COMPREV	262.371	2.720	7.295	1.959
135	ENERSUL	261.326	733	2.957	353
136	UNISYS PREVI	258.956	1.239	4.415	47
137	GOODYEAR	254.944	6.286	7.013	177
138	CABEC	254.259	583	2.995	693
139	SUPREV	243.847	1.379	3.986	1.184
140	PLANEJAR	242.375	2.454	2.856	280
141	MB PREV	230.513	12.990	26.044	174
142	GEBSA-PREV	229.367	9.235	13.950	104
143	ITAU MULTIPATROC.	227.117	4.323	9.042	391
144	PREVICOKE	226.610	626	1.807	116
145	INDUSPREVI	226.286	3.695	6.675	436
146	PREVIKODAK	219.279	600	1.930	437
147	DERMINAS	214.118	8.365	11.890	3.446
148	FUNTERRA	210.323	276	390	89

Ranking dos Investimentos

FUNDOS DE PENSÃO	INVESTIMENTOS R\$-MIL	PARTICIPANTES ATIVOS*	DEPENDENTES*	ASSISTIDOS*	
149	GASIOUS	210.171	124	1.177	1.110
150	MENDESPREV	203.446	377	1.206	344
151	MAIS VIDA PREV	202.599	2.318	3.516	29
152	CAPESESP	201.015	78.567	71.005	515
153	PREVICANIA	195.996	2.760	4.682	137
154	FAPERS	189.309	1.502	4.882	578
155	COFAPREV	185.700	6.038	9.450	506
156	MAGNUS	179.693	3.483	5.957	207
157	EDS PREV	178.765	3.551	5.076	30
158	P&G PREV	175.564	3.312	5.144	141
159	SPASAPREV	174.590	16.495	18.254	182
160	FIOPREV	171.997	4.623	7.440	312
161	BUNGEPPREV	171.547	11.240	14.820	118
162	DANAPREV	170.403	6.215	9.441	59
163	PREVIM-MICHELIN	169.914	4.267	1.855	47
164	SEGURIDADE	168.749	553	1.095	243
165	SEBRAE PREVIDENCIA	166.713	3.875	1.142	34
166	VIKINGPREV	163.982	3.475	5.629	71
167	KRAFT PREV	162.898	7.369	10.868	193
168	PREVCUMMINS	159.923	1.600	2.105	69
169	CAPOF	159.001	280	1.218	430
170	ULTRAPREV	156.065	6.856	10.990	54
171	PREVINDUS	152.995	3.988	8.626	1.155
172	FGV-PREVI	151.634	1.206	1.197	75
173	FASERN	151.400	737	2.820	354
174	CIFRAO	145.889	658	2.028	844
175	TEXPREV	142.987	901	1.633	117
176	LILLY PREV	142.499	649	984	122
177	FAPA	141.320	915	2.698	304
178	SOMUPP	135.928	0	100	156
179	PREVMON	133.683	2.164	6.185	45
180	PORTOPREV	133.393	2.580	2.376	21
181	PERDIGAO	128.072	20.822	20.377	87
182	INSTITUTO GEIPREV	124.250	148	567	273
183	FAECES	123.810	1.124	2.313	618
184	LANXESSPREV	118.443	455	1.335	438
185	MSD PREV	117.545	899	1.389	35
186	RBS PREV	115.887	6.349	5.043	66
187	PFIZER PREV	112.722	1.746	1.940	58
188	PREVIP	109.846	2.632	5.219	69
189	RANDONPREV	108.028	11.044	16.371	68
190	PREV PEPISCO	107.232	10.533	18.216	45
191	MERCAPREV	106.501	1.153	2.167	18
192	QUANTA PREVIDENCIA	102.942	8.046	13.878	0
193	SUPRE	102.623	562	1.380	216
194	FACEPI	102.275	971	3.750	700
195	CARBOPREV	102.032	416	724	19
196	VOITH PREV	101.848	2.190	3.329	43
197	PREVI CIBA	99.546	254	330	88
198	BAYERPREV	93.557	1.712	4.080	107
199	CASFAM	93.397	2.031	4.494	1.006
200	MAUA PREV	84.689	1.503	2.274	73
201	HSBC INSTITUIDOR	83.582	9.730	1.732	74
202	AVONPREV	80.254	6.428	5.436	104
203	PREVICEL	79.521	842	818	57
204	ALSTOM	77.926	2.276	3.178	19
205	FUCAP	76.158	1.568	1.675	272
206	FUNDAÇÃO GAROTO	74.046	3.624	7.739	162
207	PREVBEP	71.774	97	313	113
208	PREVIDA	70.733	134	253	116
209	SIAS	69.605	9.346	8.722	1.139
210	VISTEON	68.276	3.278	3.109	79
211	AZENPREV	67.891	1.637	2.599	12
212	WYETH PREV	66.991	1.004	1.359	64
213	ALPHA	65.765	1.264	1.692	144

FUNDOS DE PENSÃO	INVESTIMENTOS R\$-MIL	PARTICIPANTES ATIVOS*	DEPENDENTES*	ASSISTIDOS*	
214	ROCHEPREV	64.845	1.510	2.616	17
215	FMC PREV	64.422	1.644	2.712	23
216	RECKITPREV	63.713	820	1.196	53
217	BANORTE	61.663	7	436	603
218	FUNASA	58.344	483	1.477	772
219	POUPREV	57.897	1.043	555	9
220	FACOPAC	56.863	1.813	3.003	71
221	SWPREV	56.406	1.626	1.693	40
222	UTCPREV	56.051	3.640	5.487	12
223	PREVIMA	53.836	444	723	8
224	MCPREV	53.311	30.800	40.448	3
225	INERGUS	53.221	1.053	1.831	460
226	OABPREV - RJ	52.868	3.281	3.292	13
227	PREVYASUDA	50.354	271	279	79
228	CAFBEP	49.336	875	1.845	342
229	PREV TOKIO MARINE	47.156	216	293	22
230	FUMPRESC	42.974	792	1.331	329
231	OABPREV-SP	42.295	11.661	11.869	4
232	CAVA	41.060	3.180	0	613
233	MESSIUS	38.678	518	662	36
234	DC PREV	37.829	142	275	8
235	TECHNOS	37.658	1.055	2.510	1
236	KPMG PREV	37.045	2.146	3.170	33
237	PREVI-FIERN	36.807	606	485	138
238	NALCOPREV	36.082	746	488	4
239	CAGEPREV	35.167	980	1.545	20
240	FAPECE	32.081	295	699	151
241	PREVCHEVRON	31.898	143	287	29
242	PREVILEAF	31.432	757	1.284	13
243	CARFEPE	30.328	2.634	3.305	24
244	BOTICARIO PREV	29.355	962	80	6
245	J&HPP	28.608	127	98	36
246	PREVUNISUL	28.256	915	1.008	50
247	PREVIBAN	26.758	71	289	126
248	OABPREV-SC	26.580	2.248	2.257	12
249	FUCAE	23.240	4.459	8.234	0
250	OABPREV-PR	21.889	nd	nd	nd
251	FUNCASAL	20.918	912	2.386	481
252	UNIPREVI	19.180	5	38	23
253	OABPREV-MG	18.634	3.346	1.494	6
254	SILLIUS	16.302	95	661	280
255	COHAPREV	15.745	278	452	0
256	OABPREV-GO	12.864	1.050	2.218	0
257	MERCER PREV	10.900	301	457	1
258	URANUS	10.447	6	21	66
259	OABPREV-RS	8.734	nd	nd	nd
260	CENTRUS MT	8.441	678	2.005	165
261	MONGERAL	7.936	428	701	6
262	MAPPIN	7.166	3.463	2.895	37
263	ORIOUS	5.647	0	32	53
264	PREVILLOYDS	5.538	10	22	12
265	FUNDOPARANA	5.002	nd	nd	nd
266	GZM-PREVI	3.931	15	31	12
267	APCDPREV	1.990	nd	nd	nd
268	JUSPREV	1.885	0	0	0
269	PRODUBAN	1.475	30	67	185
270	FUNDAÇÃO FECOMERCIO	1.203	378	756	0
271	CABEA	899	358	1.164	189
272	SANTANDER MULTI	780	195	252	0
273	FENIPREV	476	0	0	0
274	UASPREV	135	nd	nd	nd
275	CREMERPREV	4	0	0	0

TOTAL INFORMADO

Programa de Investimento (R\$ -mil)	412.570.423
Participantes Ativos*	1.972.897
Dependentes*	4.077.361
Assistidos*	636.690

TOTAL ESTIMADO

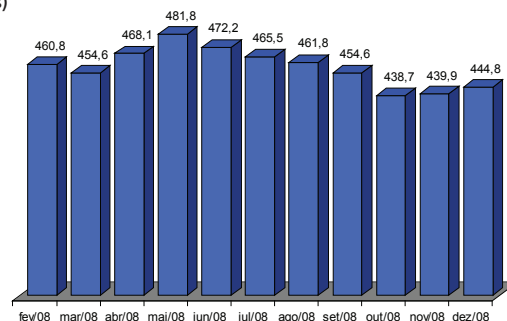
Programa de Investimento (R\$ -mil)	419.229.281
Participantes Ativos*	2.214.714
Dependentes*	4.422.625
Assistidos*	655.059

Crescimento dos Investimentos (R\$ MILHÕES)

Período	Investimentos		Varição	* Varição
	Inicial	Final		Acumulada (a. a.)
2001	130.077	154.578	18,8%	18,8%
2002	154.578	168.498	9,0%	13,8%
2003	168.498	216.180	28,3%	18,5%
2004	216.180	255.788	18,3%	18,4%
2005	255.788	295.250	15,4%	17,8%
2006	295.250	352.196	19,3%	18,1%
2007	352.196	435.770	23,7%	18,9%
dez/08	435.770	419.229	-3,8%	15,8%

* Média até o limite de cada ano.

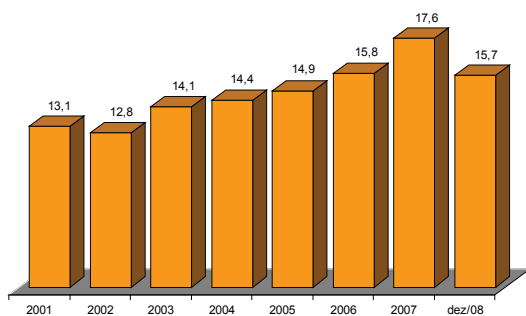
Evolução dos Ativos* (R\$ Bilhões)



Fonte: Abrapp
O ativo representa o disponível + realizável + permanente

* Valor estimado

ATIVOS EFPC X PIB (%)



Fonte: IBGE / ABRAPP

ATIVOS X PIB

Ano	Ativos das EFPCs (R\$ milhões)	PIB (R\$ milhões)
2001	171.152	1.302.136
2002	189.280	1.477.822
2003	240.139	1.699.948
2004	280.517	1.941.498
2005	320.200	2.147.239
2006	374.726	2.369.797
2007	456.565	2.597.611
dez/08	444.822	2.829.308*

*IV Trimestre de 2007 e I, II e III Trimestre de 2008

QUADRO COMPARATIVO REGIONAL

Regional *	Quantidade de Entidades **	%	Investimento (R\$ Mil)	%	Ativos	%	Dependentes	%	Assistidos	%
Centro-Norte	38	10,3%	68.779.901	16,4%	442.921	20,0%	1.025.198	23,2%	100.952	15,4%
Leste	21	5,7%	15.558.550	3,7%	98.311	4,4%	211.587	4,8%	40.341	6,2%
Nordeste	29	7,9%	11.481.323	2,7%	83.687	3,8%	186.823	4,2%	30.264	4,6%
Sudeste	67	18,2%	213.701.152	51,0%	491.092	22,2%	1.187.238	26,8%	304.191	46,4%
Sudoeste	156	42,3%	84.734.293	20,2%	910.135	41,1%	1.488.589	33,7%	132.284	20,2%
Sul	58	15,7%	24.974.062	6,0%	188.568	8,5%	323.190	7,3%	47.027	7,2%
Total	369	100,0%	419.229.281	100,0%	2.214.714	100,0%	4.422.625	100,0%	655.059	100,0%

* Composição Regional: Centro-Norte - RO, AM, RR, AP, GO, DF, AC, MA, MT, MS, PA, PI e TO. Leste - MG. Nordeste - AL, BA, CE, PB, PE, RN e SE. Sudeste - RJ e ES. Sudoeste - SP. Sul - PR, SC e RS. Distribuição segundo a sede da Associada.
** Fonte: Informe Estatístico SPC JUN/08

DEMONSTRATIVO DE BENEFÍCIOS*

R\$ Mil

Tipo	Valor	Quant	Valor Médio Mensal ¹
Aposentadorias - Prestação Continuada	1.314.703	464.813	2.828
Tempo de Contribuição e Idade	63.245	29.372	2.153
Tempo de Contribuição	867.894	228.930	3.791
Idade	21.073	11.951	1.763
Invalidez	68.863	52.932	1.301
Antecipada	151.874	83.708	1.814
Postergada	2.686	2.854	941
Proporcional Diferida	12.651	6.156	2.055
Especial	126.416	48.910	2.585
Pensões	165.039	122.147	1.351

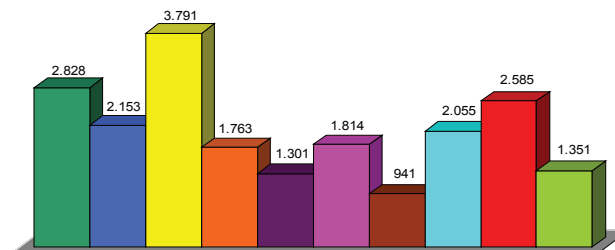
¹ média dos valores acumulados no período em R\$.

*Valores médios ao mês até Junho/08

Fonte: ABRAPP

*Valores médios ao mês até Junho/08

Valor Médio Mensal*



■ Aposentadorias - Prestação Continuada ■ Tempo de Contribuição e Idade
■ Tempo de Contribuição ■ Idade
■ Invalidez ■ Antecipada
■ Postergada ■ Proporcional Diferida
■ Especial ■ Pensões