

CONSOLIDADO ESTATÍSTICO

FEVEREIRO DE 2008

Destaque

O Consolidado Estatístico produzido pela ABRAPP está com novo layout e novas informações. Foram incluídos gráficos que mostram a evolução da alocação percentual dos ativos por tipo de investimento e no quadro do comparativo regional, agora é informada também a quantidade de Entidades existentes subdivididas por regionais. A rentabilidade consolidada estimada para o sistema no mês de fevereiro foi de 2,72%, onde a Renda Fixa contribuiu com 1,17% e a Renda Variável 5,42%.

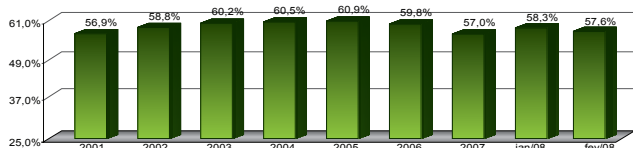
Carteira Consolidada por Tipo de Aplicação

(R\$ MILHÕES)

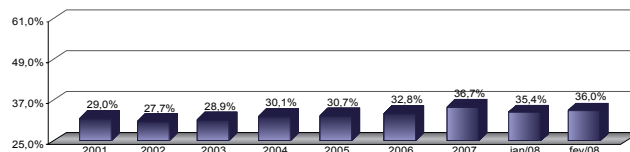
Discriminação	dez/01	%	dez/02	%	dez/03	%	dez/04	%	dez/05	%	dez/06	%	dez/07	%	jan/08	%	fev/08	%
Títulos públicos	17.513	11,3	22.471	13,3	27.419	12,7	29.871	11,7	35.818	12,1	43.972	12,5	64.925	14,9	66.204	15,4	67.009	15,2
Depósito a prazo	4.822	3,1	3.808	2,3	2.680	1,2	2.284	0,9	3.340	1,1	3.689	1,0	3.633	0,8	3.706	0,9	3.826	0,9
Fundos de investimentos - RF	62.411	40,4	69.089	41,0	96.343	44,6	119.101	46,6	137.098	46,4	158.252	44,9	174.154	40,0	174.509	40,7	176.954	40,2
Debêntures	3.201	2,1	3.733	2,2	3.707	1,7	3.467	1,4	3.428	1,2	4.632	1,3	5.590	1,3	5.650	1,3	5.795	1,3
Ações	28.614	18,5	26.684	15,8	40.968	19,0	51.188	20,0	59.975	20,3	73.848	21,0	90.451	20,8	82.789	19,3	88.345	20,1
Fundos de investimentos - RV	16.232	10,5	20.067	11,9	21.536	10,0	25.908	10,1	30.772	10,4	41.805	11,9	69.563	16,0	68.999	16,1	70.159	15,9
Imóveis	10.554	6,8	11.330	6,7	11.601	5,4	11.565	4,5	11.836	4,0	11.662	3,3	11.510	2,6	11.557	2,7	11.526	2,6
Empréstimo a participantes	2.742	1,8	3.190	1,9	3.992	1,8	4.883	1,9	5.650	1,9	6.519	1,9	7.426	1,7	7.590	1,8	7.661	1,7
Financiamento imobiliário	3.848	2,5	3.438	2,0	3.365	1,6	3.015	1,2	2.483	0,8	2.325	0,7	2.083	0,5	2.095	0,5	2.108	0,5
Oper. c/patrocinadoras	144	0,1	76	0,0	77	0,0	78	0,0	72	0,0	63	0,0	12	0,0	12	0,0	12	0,0
Outros	4.496	2,9	4.612	2,7	4.492	2,1	4.429	1,7	4.777	1,6	5.429	1,5	6.423	1,5	6.082	1,4	6.597	1,5
Total	154.578	100	168.498	100	216.180	100	255.788	100	295.250	100	352.196	100	435.770	100	429.193	100	439.993	100

Evolução dos Ativos por Tipo de Investimento

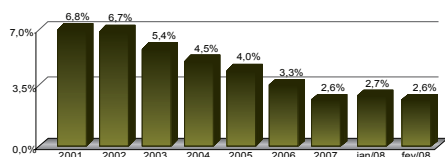
Renda Fixa



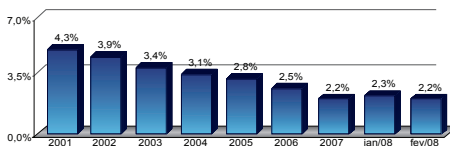
Renda Variável



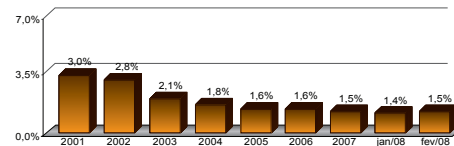
Imóveis



Empréstimos



Outros



Origem das Reservas dos Fundos de Pensão

(R\$ MILHÕES)

Sectores	dez/01	dez/02	dez/03	dez/04	dez/05	dez/06	dez/07	jan/08	fev/08
Financeiro	70.782	79.310	105.720	127.139	147.807	181.220	235.220	230.108	235.305
Serviços	44.275	47.160	58.128	67.779	77.252	85.847	99.596	99.259	101.815
Industrial	39.521	42.028	52.332	60.870	70.191	85.129	100.955	99.825	102.873
- Petroquímica	17.482	19.284	22.784	26.089	29.950	34.187	41.032	40.620	41.661
- Siderúrgica	7.320	8.013	10.837	12.896	14.783	18.037	22.303	22.131	23.264
- Máquinas e equipamentos	2.825	3.055	4.020	4.882	5.747	7.991	9.500	9.342	9.600
- Química	2.241	3.692	4.818	5.837	6.844	8.814	9.733	9.655	9.882
- Eletro eletrônica	1.499	1.565	1.908	2.159	2.472	3.264	3.806	3.579	3.647
- Automobilística	1.869	1.998	2.547	2.855	3.114	4.091	4.373	4.360	4.405
- Alimentícia	1.325	1.462	1.866	2.091	2.447	2.985	3.531	3.500	3.630
- Mineração	362	286	309	362	445	809	961	964	985
- Bebidas	597	591	730	892	1.009	1.182	1.337	1.329	1.357
- Outros	4.001	2.082	2.513	2.808	3.379	3.769	4.377	4.344	4.444
Total	154.578	168.498	216.180	255.788	295.250	352.196	435.770	429.193	439.993

Ranking dos Investimentos (EM R\$ MIL)

	FUNDOS DE PENSÃO	INVESTIMENTOS R\$-MIL	PARTICIPANTES	DEPENDENTES	ASSISTIDOS
1	PREVI	136.600.251	83.946	244.066	83.112
2	PETROS	39.772.117	62.858	201.935	54.958
3	FUNCEF	32.519.904	63.323	183.471	27.283
4	FUNDAÇÃO CESP	14.891.506	17.519	79.170	31.004
5	VALIA	10.097.972	48.735	169.666	20.799
6	SISTEL	9.347.696	2.118	45.902	25.754
7	ITAUBANCO	9.256.520	30.448	6.160	5.600
8	CENTRUS	8.949.785	121	1.733	1.683
9	BANESPREV	8.537.221	7.856	34.622	21.603
10	FORLUZ	6.751.659	10.984	45.583	11.868
11	REAL GRANDEZA	5.926.019	5.557	23.077	6.818
12	FAPES	5.171.848	2.143	4.619	1.365
13	FUNDAÇÃO COPEL	4.469.060	9.151	20.612	6.112
14	POSTALIS	3.913.666	93.870	299.538	15.966
15	CX EMPR USIMINAS	3.861.662	16.109	35.520	10.394
16	HSBC FUNDO DE PENSÃO	3.838.344	60.958	102.192	7.074
17	VISAQ PREV	3.722.299	11.667	15.726	3.952
18	TELOS	3.514.600	7.098	22.304	6.113
19	CBS	3.466.140	10.968	37.975	19.891
20	ELETROCEEE	3.439.921	6.517	14.805	7.006
21	FUNDAÇÃO ATLANTICO	3.305.563	13.055	36.602	7.254
22	IBM	3.160.994	11.312	14.960	1.104
23	ECONOMUS	2.895.029	13.962	19.446	4.128
24	FACHESF	2.879.645	5.667	33.504	7.426
25	FUNBEP	2.630.510	2.211	8.954	5.077
26	FUNDAÇÃO REFER	2.450.055	5.822	47.925	39.615
27	ELETROS	2.261.762	2.371	6.175	1.690
28	CERES	2.122.769	9.916	35.010	5.248
29	SERPROS	2.007.021	8.300	20.509	2.908
30	CAPEF	1.948.471	2.460	9.583	4.477
31	PSS	1.779.139	5.492	16.959	3.724
32	CITIPREVI	1.493.115	12.353	30.892	542
33	FIBRA	1.488.384	1.470	3.921	1.088
34	CELOS	1.455.929	4.500	10.687	4.022
35	ATTILIO FONTANA	1.449.305	15.387	40.297	4.229
36	FUSESC	1.431.479	3.491	12.672	4.800
37	FUNDAÇÃO BANRISUL	1.424.093	8.120	21.518	5.180
38	BB PREVIDENCIA	1.407.575	56.583	32.159	1.017
39	UNILEVERPREV	1.392.494	12.951	15.637	955
40	FUNDAÇÃO ITAUSA	1.361.813	9.182	14.130	802
41	FUNDAÇÃO 14	1.324.330	4.505	15.682	1.444
42	ELOS	1.323.113	1.388	5.970	2.579
43	GEAP	1.309.540	70.994	172.395	0
44	VOLKSWAGEN	1.280.344	26.642	46.021	1.566
45	FEMCO	1.248.252	5.981	26.248	9.201
46	ACOS	1.241.197	6.244	11.077	1.351
47	SABESPREV	1.188.880	17.040	42.017	4.377
48	INFRAPREV	1.185.151	9.584	12.242	2.517
49	BANDEPREV	1.159.347	388	3.039	1.747
50	INSTITUTO AMBEV	1.154.644	4.047	7.488	1.533
51	FUNDAÇÃO BRTPREV	1.154.149	1.535	6.511	4.388
52	PREVIMINAS	1.151.037	24.370	43.190	3.879
53	FUNSEST	1.148.412	4.486	12.168	1.529
54	MULTIPREV	1.118.109	23.125	60.900	526
55	BRASLIGHT	1.079.281	3.738	10.139	6.357
56	AERUS	1.070.713	8.932	15.416	1.242
57	PREVIRB	1.069.899	561	2.004	1.416
58	GERDAU	1.028.466	13.873	22.231	165
59	FAELBA	1.020.820	2.931	11.613	1.422
60	HOLANDAPREVI	960.234	36.752	55.511	216
61	PREVINORTE	945.892	4.422	7.153	1.130
62	PREBEG	896.463	619	2.423	1.408
63	JOHNSON & JOHNSON	856.047	5.466	7.916	516
64	FUNEPP	831.985	11.690	36.898	1.401
65	REGIUS	811.068	2.124	3.283	784
66	METRUS	805.512	7.762	17.813	1.895
67	IHPREV	778.415	20.142	29.847	1.094
68	FFMB	753.659	3.571	5.864	532
69	PREVDOW	751.466	2.497	4.842	287
70	SANPREV	744.428	6.500	8.870	373
71	SAO RAFAEL	736.746	4.155	5.713	465
72	NUCLEOS	728.581	2.637	5.924	944
73	FIPECQ	721.731	3.279	9.201	362
74	FUNDAÇÃO PROMON	719.705	1.142	3.002	569
75	FASC	718.190	7.823	11.171	569
76	PRHOSPER	709.688	3.953	6.411	1.684
77	BRASILETROS	703.168	1.424	5.493	2.910

	FUNDOS DE PENSÃO	INVESTIMENTOS R\$-MIL	PARTICIPANTES	DEPENDENTES	ASSISTIDOS
78	BANESES	696.288	2.071	8.727	1.844
79	PREVI-SIEMENS	688.152	12.187	18.767	468
80	PREVIBAYER	631.844	1.557	3.803	1.168
81	BASES	613.971	1.079	3.289	1.352
82	UBB PREV	613.780	9.926	15.414	394
83	FORD	611.688	11.392	15.942	1.056
84	ECOS	604.591	207	925	800
85	FASASS	602.638	208	1.247	815
86	FUSAN	590.468	5.992	12.770	2.152
87	PREVI-ERICSSON	586.083	2.044	3.040	395
88	MULTIPLA	576.583	9.227	9.523	361
89	REDEPREV	572.003	5.791	14.311	1.581
90	SAO BERNARDO	558.862	9.408	18.837	1.469
91	DESBAN	555.626	509	1.721	387
92	FACEB	537.606	1.015	3.025	989
93	FAELCE	537.495	1.326	4.691	2.243
94	PREVUNIAO	530.015	5.338	11.666	517
95	ARUS	525.259	4.143	7.943	557
96	PREVIBOSCH	502.292	14.274	22.929	545
97	ACEPREV	501.866	3.327	11.870	639
98	AGROS	497.996	4.195	13.926	797
99	PREVI NOVARTIS	489.527	2.637	6.222	392
100	BASF	482.121	3.713	11.449	236
101	SARAH PREVIDENCIA	473.907	4.577	9.789	43
102	MULTIPENSIONS	473.531	28.427	38.061	493
103	PREVID EXXON	458.026	1.919	4.128	359
104	ALCOA-PREVI	440.993	7.264	14.861	89
105	HP PREV	436.770	1.993	3.416	60
106	PREVHAB	433.944	55	740	613
107	ESELSOS	429.412	1.155	4.235	1.133
108	ODEPREV	426.793	6.453	9.405	68
109	PREVISC	423.590	6.153	7.752	903
110	CELPOS	416.333	1.828	5.877	3.303
111	ISBRE	415.397	438	1.261	339
112	FUNDAÇÃO CORSAN	412.322	4.175	12.330	2.667
113	FUNSEJEM	409.024	26.967	44.279	218
114	PREVEME	395.162	3.188	5.996	311
115	CYAMPREV	392.695	30.720	45.599	42
116	PREVIG	381.781	1.081	2.750	460
117	COMSHELL	380.552	1.718	2.985	360
118	CARGILLPREV	377.637	31.261	37.058	129
119	SYNGENTA PREVI	355.286	1.499	2.125	172
120	CIBRIUS	341.385	1.618	5.214	1.384
121	FUNDAMBRAS	339.976	2.785	5.337	286
122	ITAUBANK	320.186	5.133	9.509	85
123	DUPREV	298.469	1.800	2.491	172
124	GOODYEAR	295.835	6.286	7.013	177
125	PREVDATA	292.443	2.238	4.508	1.185
126	SAO FRANCISCO	286.318	911	1.963	705
127	UNISYS PREVI	282.303	1.249	4.402	47
128	PREVICAT	280.290	5.331	12.817	409
129	CAPAF	279.496	986	6.183	2.500
130	IAJA	279.323	4.276	7.586	855
131	FUNDIAGUA	279.116	2.642	7.525	965
132	SERGUS	267.819	1.180	2.309	289
133	WEG	267.789	16.148	12.513	96
134	FUNDAÇÃO BEMGEPREV	266.996	0	0	1.362
135	COMPREV	264.393	2.614	7.097	1.940
136	PREVSAN	261.306	2.411	5.434	1.440
137	PORTUS	260.548	2.464	15.619	9.531
138	ENERSUL	256.060	740	2.957	353
139	CABEC	253.613	601	3.100	691
140	ELETRA	248.849	2.395	6.384	1.222
141	SUPREV	247.751	1.337	3.878	1.181
142	PLANEJAR	244.012	2.488	2.853	252
143	GEBSA-PREV	241.535	8.227	12.435	94
144	PREVIKODAK	241.097	1.269	2.376	247
145	DERMINAS	233.181	8.423	12.167	3.423
146	INDUSPREVI	228.245	3.613	6.721	424
147	ITAU MULTIPATROC.	223.964	16	413	363
148	GASIUS	217.982	130	1.266	1.103
149	PREVICOKE	202.193	630	1.815	116
150	PREVISCANIA	198.067	2.752	4.684	135
151	MAIS VIDA PREV	196.615	4.044	5.155	11
152	FUNTERRA	187.697	277	789	89
153	P&G PREV	184.517	3.248	5.078	125
154	FAPERS	184.457	1.520	4.889	559

Ranking dos Investimentos (EM R\$ MIL)

FUNDOS DE PENSÃO	INVESTIMENTOS R\$-MIL	PARTICIPANTES	DEPENDENTES	ASSISTIDOS	
155	MEDESAPREV	182.423	384	1.218	343
156	COFAPREV	177.478	6.060	9.438	469
157	MAGNUS	176.370	3.513	6.206	150
158	EDS PREV	176.348	3.755	5.483	28
159	CAPESESP	174.409	78.711	72.144	517
160	DANAPREV	173.128	6.204	9.377	51
161	KRAFT PREV	171.670	7.216	10.789	183
162	FIOPREV	171.665	4.640	7.466	308
163	PREVIM-MICHELIN	167.862	4.097	2.176	44
164	SEGURIDADE	162.757	552	1.100	243
165	FABASA	162.468	3.501	11.148	219
166	BUNGEPREV	160.626	11.132	14.331	101
167	CAPOF	160.125	289	1.221	428
168	PREVCUMMINS	160.028	1.562	2.073	68
169	FAPA	158.711	915	2.706	303
170	PREVINDUS	156.987	3.877	8.517	1.150
171	VIKINGPREV	156.842	3.327	5.508	70
172	CARREFOURPREV	155.298	30.923	25.077	49
173	TEXPREV	154.046	915	1.616	106
174	FASERN	152.010	738	2.814	358
175	FGV-PREVI	149.967	1.143	1.192	68
176	CIFRAO	145.147	665	2.039	846
177	LILLY PREV	145.074	610	985	80
178	SPASAPREV	144.173	15.172	16.897	115
179	INSTITUTO GEIPREV	142.716	165	562	255
180	OESPREV	142.512	2.958	5.341	179
181	SEBRAE PREVIDENCIA	139.434	3.825	1.126	31
182	PERDIGAO	136.708	21.327	68.965	52
183	ULTRAPREV	132.921	6.785	11.043	49
184	SOMUPP	128.135	0	102	157
185	PREVMON	124.073	1.883	4.907	33
186	PORTOPREV	122.645	2.500	2.369	20
187	FAECES	120.500	1.132	2.312	608
188	MARCOPREV	119.322	7.774	15.943	28
189	MSD PREV	119.032	681	1.003	28
190	PFIZER PREV	117.020	1.712	1.907	57
191	PREV PEPISCO	110.629	9.999	17.284	44
192	PREVI CIBA	108.767	258	330	88
193	PREVIP	107.158	2.399	5.155	69
194	RANDONPREV	106.285	9.776	14.144	67
195	FASCEMAR	104.952	1.223	2.958	716
196	CARBOPREV	104.511	416	716	19
197	MERCAPREV	102.635	1.133	2.112	15
198	HSBC INSTITUIDOR	99.830	9.795	1.733	73
199	SUPRE	98.147	569	1.390	211
200	VOITH PREV	98.073	2.100	2.959	34
201	RBS PREV	97.517	6.160	5.008	67
202	CASFAM	92.411	2.058	4.533	1.005
203	FACEPI	90.288	975	3.752	697
204	BAYERPREV	88.210	1.605	3.847	100
205	MAUA PREV	83.889	1.488	2.223	57
206	PREVBEP	76.809	97	313	113
207	FUCAP	76.338	1.572	1.699	268
208	PREVICEL	73.647	801	796	52
209	TETRA PAK PREV	73.561	1.342	1.937	10
210	ALSTOM	71.927	1.872	2.567	15
211	FUNDAÇÃO GAROTO	71.020	3.431	7.340	157
212	AVONPREV	70.351	6.359	5.893	104
213	PREVIDA	69.933	142	252	110
214	QUANTA PREVIDENCIA	68.523	7.263	12.178	0
215	AZENPREV	67.940	1.467	2.363	11
216	ALPHA	64.726	1.285	1.710	119
217	RECKITPREV	64.060	825	1.200	54
218	VISTEON	63.901	3.265	3.111	58
219	WYETH PREV	62.945	996	1.421	60
220	ROCHEPREV	60.178	1.481	2.560	17
221	FUNASA	58.622	499	1.515	765

FUNDOS DE PENSÃO	INVESTIMENTOS R\$-MIL	PARTICIPANTES	DEPENDENTES	ASSISTIDOS	
222	BANORTE	58.611	7	437	605
223	SIAS	58.133	9.497	8.870	1.159
224	MCPREV	57.002	29.330	39.462	3
225	OABPREV - RJ	55.642	3.405	3.413	10
226	GTMPREVI	55.408	14.026	16.867	39
227	BOMPREV	54.828	28.449	35.005	7
228	INERGV	54.276	1.057	1.831	457
229	POUPREV	52.370	987	1.058	8
230	FACOPAC	52.309	1.762	2.939	68
231	PREVER HAAS	52.266	187	543	20
232	UTCPREV	51.619	3.113	4.679	12
233	SWPREV	50.679	1.661	1.693	36
234	PREVIMA	50.054	439	722	9
235	CAFBEF	45.986	871	1.949	338
236	PREVYASUDA	44.391	276	278	77
237	CAVA	42.043	3.219	0	607
238	DC PREV	39.930	143	277	9
239	FUMPRESC	39.488	1.157	2.438	313
240	TRAMONTINAPREV	38.850	5.914	1.894	13
241	NALCOPREV	34.970	719	678	4
242	MESSIUS	33.310	526	665	34
243	PREVI-FIERN	33.200	628	556	136
244	KPMG PREV	31.424	2.179	3.218	33
245	PREVCHEVRON	31.378	142	283	25
246	CARFEPE	31.122	2.470	3.133	27
247	PREVILEAF	30.778	762	1.304	13
248	J&HPP	29.564	127	192	36
249	BOTICARIO PREV	28.746	951	64	6
250	PREV TOKIO MARINE	28.478	211	282	17
251	CAGEPREV	28.477	966	1.592	21
252	FAPECE	28.465	295	699	151
253	PREVIBAN	25.550	71	289	126
254	PREVUNISUL	25.108	740	780	48
255	OABPREV-SP	22.873	9.933	9.933	0
256	OABPREV-SC	22.246	2.079	2.087	11
257	FUCAE	20.912	4.459	8.234	0
258	UNIPREVI	19.700	5	42	23
259	FUNCASAL	19.157	922	2.428	473
260	GZM-PREVI	19.020	15	0	12
261	PREVPISA	17.228	360	830	2
262	OABPREV-MG	14.750	3.102	1.244	3
263	SILIUS	14.096	98	658	277
264	COHAPREV	13.723	276	445	0
265	IJMS	13.278	6	159	309
266	URANUS	11.403	8	26	67
267	MERCER PREV	10.716	250	38	0
268	ELBA	10.185	5.468	10.500	0
269	MONGERAL	7.518	411	687	6
270	FAPIEB	6.558	42	97	41
271	ORIVS	5.722	0	32	53
272	RGZ PREVI	5.415	242	435	3
273	MAPPIN	5.178	3.411	2.895	74
274	FUNPADEPAR	4.260	116	292	93
275	FUNDOPARANA	3.780	602	488	0
276	SULAMULTI	3.418	20	20	0
277	PRODUBAN	1.714	30	67	185
278	CABEA	1.162	358	1.164	189
279	CENTRUS MT	1.040	678	2.005	165
280	FUNDAÇÃO FECOMERCIO	865	308	616	0
281	FENIPREV	596	0	0	0
282	APCDPREV	372	453	453	0
283	BIEMPRESARIAL	224	0	0	0
284	SANTANDER MULTI	90	185	252	0
285	UASPREV	77	519	519	0
286	CIASPREV	51	332	121	0
287	CREMERPREV	8	0	0	0
288	VULCAPREV	0	1.438	3.309	71

TOTAL INFORMADO

Programa de Investimento (R\$ -mil)	434.495.938
Participantes Ativos	1.962.799
Dependentes	4.083.332
Assistidos	624.247

TOTAL ESTIMADO

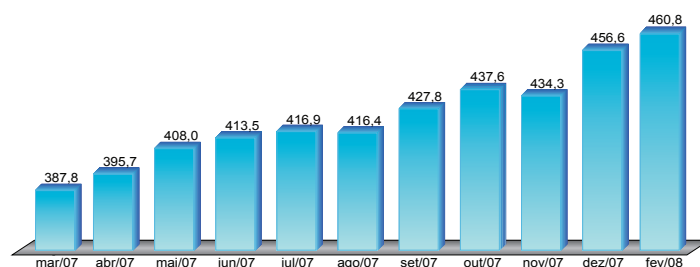
Programa de Investimento (R\$ -mil)	439.992.748
Participantes Ativos	2.091.930
Dependentes	4.294.883
Assistidos	648.107

Crescimento dos Investimentos (R\$ MILHÕES)

Período	Investimentos		Variação	* Variação acumulada a. a.
	Inicial	Final		
2001	130.077	154.578	18,8%	18,8%
2002	154.578	168.498	9,0%	13,8%
2003	168.498	216.180	28,3%	18,5%
2004	216.180	255.788	18,3%	18,4%
2005	255.788	295.250	15,4%	17,8%
2006	295.250	352.196	19,3%	18,1%
2007	352.196	435.770	23,7%	18,9%
fev/08	435.770	439.993	1,0%	18,5%

* Média até o limite de cada ano.

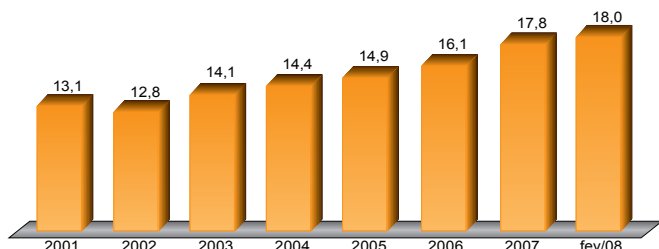
Evolução dos Ativos* (R\$ Bilhões)



Fonte: Abrapp
O ativo representa o disponível + realizável + permanente

* Valor estimado

ATIVOS EFPC X PIB (%)



Fonte: IBGE / ABRAPP

ATIVOS X PIB*

Ano	Ativos das EFPCs (R\$ milhões)	PIB (R\$ milhões)
2001	171.152	1.302.136
2002	189.280	1.477.822
2003	240.139	1.699.948
2004	280.517	1.941.498
2005	320.200	2.147.944
2006	374.726	2.322.818
2007	456.565	2.558.822
fev/08	460.752	2.558.822

QUADRO COMPARATIVO REGIONAL

Regional *	Quantidade de Entidades **	%	Investimento (R\$ Mil)	%	Ativos	%	Dependentes	%	Assistidos	%
Centro-Norte	39	10,6%	69.671.671	15,8%	348.921	16,7%	854.354	19,9%	98.902	15,3%
Leste	21	5,7%	15.845.963	3,6%	98.433	4,7%	212.507	4,9%	40.232	6,2%
Nordeste	29	7,9%	11.374.054	2,6%	83.649	4,0%	187.362	4,4%	30.198	4,7%
Sudeste	64	17,3%	235.219.924	53,5%	488.243	23,3%	1.189.839	27,7%	303.001	46,8%
Sudoeste	159	43,1%	83.700.743	19,0%	892.098	42,6%	1.537.078	35,8%	129.428	20,0%
Sul	57	15,4%	24.180.404	5,5%	180.586	8,6%	313.743	7,3%	46.346	7,2%
Total	369	100,0%	439.992.748	100,0%	2.091.930	100,0%	4.294.883	100,0%	648.107	100,0%

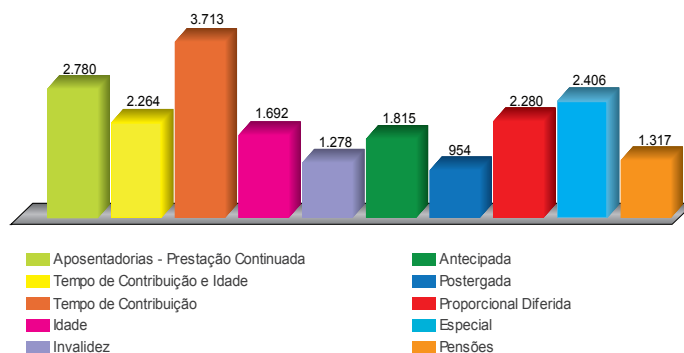
* Composição Regional: Centro-Norte - RO, AM, RR, AP, GO, DF, AC, MA, MT, MS, PA, PI e TO. Leste - MG. Nordeste - AL, BA, CE, PB, PE, RN e SE. Sudeste - RJ e ES. Sudoeste - SP. Sul - PR, SC e RS. Distribuição segundo a sede da Associada.
** Fonte: Informe Estatístico SPC Ago/07

DEMONSTRATIVO DE BENEFÍCIOS

Tipo	Valor	Quant	R\$ Mil / Milhares Valor Médio Mensal ¹
Aposentadorias - Prestação Continuada	1.283.186	461.635	2.780
Tempo de Contribuição e Idade	64.702	28.585	2.264
Tempo de Contribuição	846.941	228.089	3.713
Idade	19.875	11.749	1.692
Invalidez	67.547	52.863	1.278
Antecipada	150.316	82.800	1.815
Postergada	2.629	2.755	954
Proporcional Diferida	12.360	5.421	2.280
Especial	118.815	49.373	2.406
Pensões	160.123	121.536	1.317

¹ média dos valores acumulados no período em R\$.

Valor Médio Mensal



Fonte: ABRAPP