

Destaque

A forte queda observada no preço das ações no mês de março afetou negativamente o desempenho da carteira consolidada das EFPC. A rentabilidade estimada para o mês foi de -1,12% (0,53% na Renda Fixa e -4,07% em Renda Variável). Mesmo com este resultado, a rentabilidade observada nos últimos 12 meses é de expressivos 21,7%.

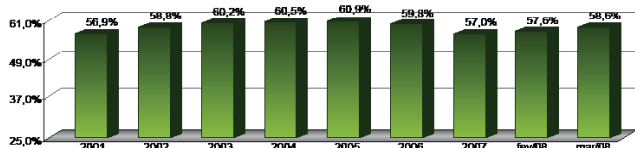
Carteira Consolidada por Tipo de Aplicação

(R\$ MILHÕES)

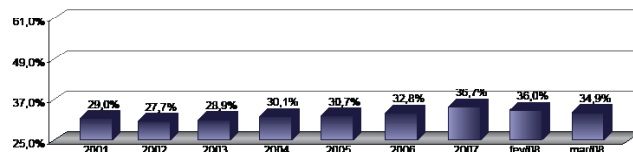
| Discriminação | dez/01 | % | dez/02 | % | dez/03 | % | dez/04 | % | dez/05 | % | dez/06 | % | dez/07 | % | fev/08 | % | mar/08 | % |
|------------------------------|----------------|------------|----------------|------------|----------------|------------|----------------|------------|----------------|------------|----------------|------------|----------------|------------|----------------|------------|----------------|------------|
| Títulos públicos | 17.513 | 11,3 | 22.471 | 13,3 | 27.419 | 12,7 | 29.871 | 11,7 | 35.818 | 12,1 | 43.972 | 12,5 | 64.925 | 14,9 | 67.009 | 15,2 | 68.098 | 15,7 |
| Depósito a prazo | 4.822 | 3,1 | 3.808 | 2,3 | 2.680 | 1,2 | 2.284 | 0,9 | 3.340 | 1,1 | 3.689 | 1,0 | 3.633 | 0,8 | 3.826 | 0,9 | 3.991 | 0,9 |
| Fundos de investimentos - RF | 62.411 | 40,4 | 69.089 | 41,0 | 96.343 | 44,6 | 119.101 | 46,6 | 137.098 | 46,4 | 158.252 | 44,9 | 174.154 | 40,0 | 176.954 | 40,2 | 176.205 | 40,6 |
| Debêntures | 3.201 | 2,1 | 3.733 | 2,2 | 3.707 | 1,7 | 3.467 | 1,4 | 3.428 | 1,2 | 4.632 | 1,3 | 5.590 | 1,3 | 5.795 | 1,3 | 5.927 | 1,4 |
| Ações | 28.614 | 18,5 | 26.684 | 15,8 | 40.968 | 19,0 | 51.188 | 20,0 | 59.975 | 20,3 | 73.848 | 21,0 | 90.451 | 20,8 | 88.345 | 20,1 | 81.565 | 18,8 |
| Fundos de investimentos - RV | 16.232 | 10,5 | 20.067 | 11,9 | 21.536 | 10,0 | 25.908 | 10,1 | 30.772 | 10,4 | 41.805 | 11,9 | 69.563 | 16,0 | 70.159 | 15,9 | 69.783 | 16,1 |
| Imóveis | 10.554 | 6,8 | 11.330 | 6,7 | 11.601 | 5,4 | 11.565 | 4,5 | 11.836 | 4,0 | 11.662 | 3,3 | 11.510 | 2,6 | 11.526 | 2,6 | 11.506 | 2,7 |
| Empréstimo a participantes | 2.742 | 1,8 | 3.190 | 1,9 | 3.992 | 1,8 | 4.883 | 1,9 | 5.650 | 1,9 | 6.519 | 1,9 | 7.426 | 1,7 | 7.661 | 1,7 | 7.733 | 1,8 |
| Financiamento imobiliário | 3.848 | 2,5 | 3.438 | 2,0 | 3.365 | 1,6 | 3.015 | 1,2 | 2.483 | 0,8 | 2.325 | 0,7 | 2.083 | 0,5 | 2.108 | 0,5 | 2.133 | 0,5 |
| Oper. c/patrocinadoras | 144 | 0,1 | 76 | 0,0 | 77 | 0,0 | 78 | 0,0 | 72 | 0,0 | 63 | 0,0 | 12 | 0,0 | 12 | 0,0 | 12 | 0,0 |
| Outros | 4.496 | 2,9 | 4.612 | 2,7 | 4.492 | 2,1 | 4.429 | 1,7 | 4.777 | 1,6 | 5.429 | 1,5 | 6.423 | 1,5 | 6.597 | 1,5 | 6.920 | 1,6 |
| Total | 154.578 | 100 | 168.498 | 100 | 216.180 | 100 | 255.788 | 100 | 295.250 | 100 | 352.196 | 100 | 435.770 | 100 | 439.993 | 100 | 433.873 | 100 |

Evolução dos Ativos por Tipo de Investimento

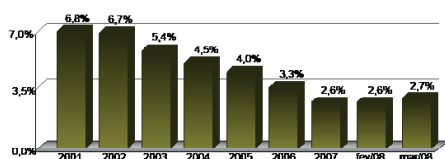
Renda Fixa



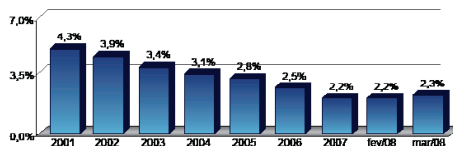
Renda Variável



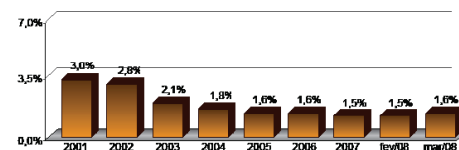
Imóveis



Empréstimos



Outros



Origem das Reservas dos Fundos de Pensão

(R\$ MILHÕES)

| Sectores | dez/01 | dez/02 | dez/03 | dez/04 | dez/05 | dez/06 | dez/07 | fev/08 | mar/08 |
|---------------------------|----------------|----------------|----------------|----------------|----------------|----------------|----------------|----------------|----------------|
| Financeiro | 70.782 | 79.310 | 105.720 | 127.139 | 147.807 | 181.220 | 235.220 | 235.305 | 230.484 |
| Serviços | 44.275 | 47.160 | 58.128 | 67.779 | 77.252 | 85.847 | 99.596 | 101.815 | 101.237 |
| Industrial | 39.521 | 42.028 | 52.332 | 60.870 | 70.191 | 85.129 | 100.955 | 102.873 | 102.152 |
| - Petroquímica | 17.482 | 19.284 | 22.784 | 26.089 | 29.950 | 34.187 | 41.032 | 41.661 | 41.265 |
| - Siderúrgica | 7.320 | 8.013 | 10.837 | 12.896 | 14.783 | 18.037 | 22.303 | 23.264 | 23.233 |
| - Máquinas e equipamentos | 2.825 | 3.055 | 4.020 | 4.882 | 5.747 | 7.991 | 9.500 | 9.600 | 9.510 |
| - Química | 2.241 | 3.692 | 4.818 | 5.837 | 6.844 | 8.814 | 9.733 | 9.882 | 9.779 |
| - Eletro eletrônica | 1.499 | 1.565 | 1.908 | 2.159 | 2.472 | 3.264 | 3.806 | 3.647 | 3.599 |
| - Automobilística | 1.869 | 1.998 | 2.547 | 2.855 | 3.114 | 4.091 | 4.373 | 4.405 | 4.392 |
| - Alimentícia | 1.325 | 1.462 | 1.866 | 2.091 | 2.447 | 2.985 | 3.531 | 3.630 | 3.626 |
| - Mineração | 362 | 286 | 309 | 362 | 445 | 809 | 961 | 985 | 988 |
| - Bebidas | 597 | 591 | 730 | 892 | 1.009 | 1.182 | 1.337 | 1.357 | 1.342 |
| - Outros | 4.001 | 2.082 | 2.513 | 2.808 | 3.379 | 3.769 | 4.377 | 4.444 | 4.419 |
| Total | 154.578 | 168.498 | 216.180 | 255.788 | 295.250 | 352.196 | 435.770 | 439.993 | 433.873 |

Ranking dos Investimentos (EM R\$ MIL)

| | FUNDOS DE PENSÃO | INVESTIMENTOS R\$-MIL | PARTICIPANTES ATIVOS | DEPENDENTES | ASSISTIDOS |
|----|----------------------|-----------------------|----------------------|-------------|------------|
| 1 | PREVI | 132.526.160 | 84.324 | 243.934 | 83.152 |
| 2 | PETROS | 39.397.443 | 63.076 | 201.464 | 54.874 |
| 3 | FUNCEF | 32.176.809 | 63.660 | 183.355 | 27.693 |
| 4 | FUNDAÇÃO CESP | 14.817.595 | 17.408 | 79.035 | 31.135 |
| 5 | VALIA | 10.091.478 | 49.135 | 170.804 | 20.795 |
| 6 | ITAUBANCO | 9.242.353 | 30.350 | 6.161 | 5.624 |
| 7 | SISTEL | 9.214.687 | 2.134 | 45.858 | 25.808 |
| 8 | CENTRUS | 8.785.463 | 122 | 1.734 | 1.685 |
| 9 | BANESPREV | 8.521.040 | 7.795 | 34.430 | 21.681 |
| 10 | FORLUZ | 6.765.559 | 10.981 | 45.569 | 11.846 |
| 11 | REAL GRANDEZA | 5.870.372 | 5.570 | 23.110 | 6.838 |
| 12 | FAPES | 5.083.029 | 2.228 | 4.612 | 1.373 |
| 13 | FUNDAÇÃO COPEL | 4.427.916 | 9.129 | 20.541 | 6.123 |
| 14 | POSTALIS | 3.913.666 | 93.870 | 299.538 | 15.966 |
| 15 | CX EMPR USIMINAS | 3.895.405 | 16.022 | 35.382 | 10.396 |
| 16 | HSBC FUNDO DE PENSÃO | 3.793.373 | 60.958 | 102.192 | 7.074 |
| 17 | VISAQ PREV | 3.692.632 | 11.740 | 15.746 | 3.983 |
| 18 | TELOS | 3.532.313 | 7.206 | 22.700 | 6.106 |
| 19 | CBS | 3.438.135 | 11.045 | 37.962 | 19.897 |
| 20 | ELETROCEEE | 3.393.962 | 6.489 | 14.724 | 7.034 |
| 21 | FUNDAÇÃO ATLANTICO | 3.307.125 | 13.018 | 36.552 | 7.350 |
| 22 | IBM | 3.122.352 | 11.406 | 15.095 | 1.110 |
| 23 | ECONOMUS | 2.895.136 | 13.978 | 19.364 | 4.167 |
| 24 | FACHESF | 2.827.525 | 5.662 | 33.411 | 7.410 |
| 25 | FUNBEP | 2.632.205 | 2.189 | 8.905 | 5.076 |
| 26 | FUNDAÇÃO REFER | 2.413.170 | 5.751 | 47.859 | 39.719 |
| 27 | ELETROS | 2.248.140 | 2.378 | 6.236 | 1.693 |
| 28 | CERES | 2.117.418 | 9.936 | 35.052 | 5.254 |
| 29 | SERPROS | 1.996.298 | 8.281 | 20.451 | 2.909 |
| 30 | CAPEF | 1.945.982 | 2.456 | 9.531 | 4.473 |
| 31 | PSS | 1.744.206 | 5.502 | 16.965 | 3.733 |
| 32 | CITIPREVI | 1.487.607 | 12.465 | 30.725 | 556 |
| 33 | FIBRA | 1.468.687 | 1.464 | 3.916 | 1.099 |
| 34 | CELOS | 1.455.526 | 4.506 | 10.706 | 4.027 |
| 35 | ATTILIO FONTANA | 1.444.912 | 15.320 | 39.936 | 4.260 |
| 36 | FUSESC | 1.437.743 | 3.574 | 12.794 | 4.826 |
| 37 | BB PREVIDENCIA | 1.414.568 | 58.788 | 32.823 | 1.026 |
| 38 | FUNDAÇÃO BANRISUL | 1.397.627 | 8.129 | 21.531 | 5.196 |
| 39 | UNILEVERPREV | 1.379.379 | 12.936 | 15.607 | 963 |
| 40 | FUNDAÇÃO ITAUSA | 1.358.020 | 9.198 | 14.132 | 804 |
| 41 | ELOS | 1.322.323 | 1.388 | 5.970 | 2.584 |
| 42 | FUNDAÇÃO 14 | 1.320.852 | 4.504 | 15.699 | 1.453 |
| 43 | GEAP | 1.305.087 | 70.727 | 172.032 | 0 |
| 44 | VOLKSWAGEN | 1.272.035 | 26.709 | 46.000 | 1.620 |
| 45 | FEMCO | 1.234.037 | 5.984 | 26.275 | 9.206 |
| 46 | ACOS | 1.233.933 | 6.261 | 11.051 | 1.355 |
| 47 | SABESPREV | 1.180.122 | 17.035 | 41.983 | 4.377 |
| 48 | INFRAPREV | 1.179.597 | 9.602 | 12.285 | 2.519 |
| 49 | PREVIMINAS | 1.157.461 | 24.295 | 43.086 | 3.896 |
| 50 | BANDEPREV | 1.156.269 | 384 | 3.046 | 1.745 |
| 51 | FUNDAÇÃO BRTPREV | 1.148.819 | 1.498 | 6.381 | 4.393 |
| 52 | FUNSSST | 1.148.406 | 4.551 | 12.207 | 1.536 |
| 53 | INSTITUTO AMBEV | 1.137.730 | 4.057 | 7.483 | 1.539 |
| 54 | MULTIPREV | 1.114.219 | 24.289 | 61.546 | 426 |
| 55 | BRASLIGHT | 1.078.813 | 3.777 | 10.094 | 6.362 |
| 56 | PREVIRB | 1.070.345 | 562 | 2.007 | 1.424 |
| 57 | AERUS | 1.060.609 | 8.570 | 14.707 | 1.252 |
| 58 | PRECE | 1.018.978 | 5.570 | 16.626 | 6.947 |
| 59 | GERDAU | 1.018.890 | 14.046 | 22.522 | 167 |
| 60 | FAELBA | 1.014.847 | 2.935 | 11.640 | 1.428 |
| 61 | HOLANDAPREVI | 967.878 | 36.785 | 55.310 | 223 |
| 62 | PREVINORTE | 949.825 | 4.440 | 7.137 | 1.132 |
| 63 | PREBEG | 895.124 | 617 | 2.422 | 1.409 |
| 64 | JOHNSON & JOHNSON | 840.740 | 5.463 | 7.914 | 519 |
| 65 | FUNEPP | 834.236 | 11.970 | 37.458 | 1.401 |
| 66 | METRUS | 799.357 | 7.737 | 17.800 | 1.911 |
| 67 | REGIUS | 795.790 | 2.116 | 3.266 | 784 |
| 68 | IHPREV | 771.501 | 20.043 | 29.821 | 1.094 |
| 69 | FMMB | 744.515 | 3.563 | 5.827 | 541 |
| 70 | SANPREV | 741.756 | 6.437 | 8.821 | 377 |
| 71 | PREVDOW | 739.878 | 2.507 | 4.854 | 285 |
| 72 | NUCLEOS | 727.377 | 2.641 | 5.924 | 946 |
| 73 | SAO RAFAEL | 724.531 | 4.206 | 5.706 | 469 |
| 74 | FASC | 714.440 | 7.846 | 11.207 | 570 |
| 75 | FUNDAÇÃO PROMON | 714.313 | 1.170 | 3.094 | 568 |
| 76 | FIPECQ | 711.145 | 3.305 | 9.306 | 362 |
| 77 | PRHOSPER | 708.376 | 3.965 | 6.421 | 1.682 |

| | FUNDOS DE PENSÃO | INVESTIMENTOS R\$-MIL | PARTICIPANTES ATIVOS | DEPENDENTES | ASSISTIDOS |
|-----|--------------------|-----------------------|----------------------|-------------|------------|
| 78 | BANESES | 699.921 | 2.076 | 8.751 | 1.851 |
| 79 | BRASILETROS | 690.716 | 1.417 | 5.473 | 2.907 |
| 80 | PREVI-SIEMENS | 683.869 | 12.187 | 18.767 | 468 |
| 81 | PREVIBAYER | 624.772 | 1.548 | 3.787 | 1.175 |
| 82 | UBB PREV | 614.715 | 10.029 | 15.518 | 395 |
| 83 | BASES | 611.648 | 1.070 | 3.271 | 1.358 |
| 84 | FORD | 609.387 | 11.392 | 15.942 | 1.056 |
| 85 | ECOS | 603.995 | 208 | 916 | 794 |
| 86 | FASASS | 597.445 | 208 | 1.246 | 815 |
| 87 | MULTIPLA | 582.791 | 9.355 | 9.502 | 369 |
| 88 | FUSAN | 581.947 | 6.004 | 12.728 | 2.159 |
| 89 | PREVI-ERICSSON | 579.937 | 2.044 | 3.043 | 398 |
| 90 | REDEPREV | 570.413 | 5.843 | 14.433 | 1.579 |
| 91 | SAO BERNARDO | 558.693 | 9.408 | 18.837 | 1.469 |
| 92 | DESBAN | 549.240 | 510 | 1.720 | 386 |
| 93 | FACEB | 541.973 | 1.013 | 3.004 | 989 |
| 94 | FAELCE | 533.492 | 1.314 | 4.657 | 2.254 |
| 95 | ARUS | 519.620 | 4.149 | 7.958 | 558 |
| 96 | PREVUNIAO | 518.647 | 5.320 | 11.644 | 531 |
| 97 | ACEPREV | 502.206 | 3.347 | 11.898 | 643 |
| 98 | PREVIBOSCH | 495.951 | 14.394 | 23.041 | 547 |
| 99 | AGROS | 488.596 | 4.188 | 13.914 | 800 |
| 100 | PREVI NOVARTIS | 481.971 | 2.618 | 6.167 | 393 |
| 101 | BASF | 475.581 | 3.724 | 11.484 | 239 |
| 102 | MULTIPENSIONS | 468.063 | 28.854 | 38.916 | 496 |
| 103 | SARAH PREVIDENCIA | 462.678 | 4.569 | 9.767 | 45 |
| 104 | PREVID EXXON | 452.139 | 1.919 | 4.128 | 359 |
| 105 | ODEPREV | 430.696 | 6.580 | 9.485 | 68 |
| 106 | PREVHAB | 425.930 | 55 | 737 | 610 |
| 107 | ESCELSOS | 423.034 | 1.155 | 4.235 | 1.133 |
| 108 | PREVICOS | 418.280 | 6.105 | 7.652 | 910 |
| 109 | CELPOS | 414.727 | 1.824 | 5.855 | 3.302 |
| 110 | FUNDAÇÃO CORSAN | 413.291 | 4.181 | 12.353 | 2.676 |
| 111 | FUNSEJEM | 412.261 | 27.103 | 44.391 | 225 |
| 112 | ISBRE | 409.903 | 438 | 1.261 | 347 |
| 113 | CYAMPREV | 387.208 | 29.686 | 44.565 | 81 |
| 114 | PREVEME | 387.148 | 3.188 | 5.996 | 311 |
| 115 | PREVIG | 383.040 | 1.126 | 2.793 | 462 |
| 116 | CARGILLPREV | 382.034 | 31.907 | 37.884 | 131 |
| 117 | COMSHELL | 375.371 | 1.718 | 2.985 | 360 |
| 118 | SYNGENTA PREVI | 350.983 | 1.516 | 2.145 | 172 |
| 119 | CIBRIUS | 342.419 | 1.610 | 5.222 | 1.390 |
| 120 | FUNDAMBRAS | 340.559 | 2.823 | 5.375 | 288 |
| 121 | ABRILPREV | 330.157 | 8.192 | 11.846 | 210 |
| 122 | ITAUBANK | 316.165 | 4.875 | 7.508 | 89 |
| 123 | DUPREV | 297.799 | 1.794 | 2.495 | 172 |
| 124 | GOODYEAR | 289.353 | 6.286 | 7.013 | 177 |
| 125 | PREVDATA | 289.154 | 2.218 | 4.498 | 1.201 |
| 126 | SAO FRANCISCO | 284.307 | 907 | 1.899 | 709 |
| 127 | FUNDIAGUA | 280.189 | 2.635 | 7.540 | 969 |
| 128 | CAPAF | 277.601 | 985 | 6.179 | 2.503 |
| 129 | UNISYS PREVI | 277.011 | 1.222 | 4.374 | 47 |
| 130 | PREVICAT | 276.372 | 5.349 | 12.863 | 411 |
| 131 | IAJA | 275.205 | 4.278 | 7.584 | 858 |
| 132 | SERGUS | 267.954 | 1.176 | 2.300 | 290 |
| 133 | FUNDAÇÃO BEMGEPREV | 266.974 | 0 | 0 | 1.358 |
| 134 | WEG | 266.717 | 17.170 | 12.781 | 96 |
| 135 | PREVSAN | 264.037 | 2.410 | 5.445 | 1.446 |
| 136 | PORTUS | 260.462 | 2.458 | 15.595 | 9.672 |
| 137 | COMPREV | 259.908 | 2.637 | 7.108 | 1.945 |
| 138 | ENERSUL | 255.411 | 737 | 2.958 | 354 |
| 139 | CABEC | 252.578 | 598 | 3.100 | 692 |
| 140 | ELETRA | 245.263 | 2.396 | 6.382 | 1.223 |
| 141 | SUPREV | 244.248 | 1.354 | 3.901 | 1.182 |
| 142 | PLANEJAR | 241.082 | 2.440 | 2.794 | 270 |
| 143 | GEBSA-PREV | 240.230 | 8.227 | 12.415 | 94 |
| 144 | PREVIKODAK | 236.090 | 1.269 | 2.376 | 247 |
| 145 | INDUSPREVI | 226.482 | 3.648 | 6.752 | 427 |
| 146 | DERMINAS | 223.989 | 8.407 | 12.089 | 3.427 |
| 147 | ITAU MULTIPATROC. | 222.785 | 16 | 413 | 363 |
| 148 | GASIU | 215.071 | 131 | 1.261 | 1.100 |
| 149 | PREVICOCKE | 204.246 | 627 | 1.806 | 116 |
| 150 | PREVISCANIA | 196.346 | 2.769 | 4.699 | 135 |
| 151 | MAIS VIDA PREV | 195.088 | 4.044 | 5.155 | 11 |
| 152 | FUNTERRA | 189.432 | 277 | 789 | 89 |
| 153 | FAPERS | 184.634 | 1.519 | 4.888 | 560 |
| 154 | P&G PREV | 183.645 | 3.215 | 5.027 | 125 |

Ranking dos Investimentos (EM R\$ MIL)

| FUNDOS DE PENSÃO | INVESTIMENTOS R\$-MIL | PARTICIPANTES ATIVOS | DEPENDENTES | ASSISTIDOS | |
|------------------|-----------------------|----------------------|-------------|------------|-------|
| 155 | CAPESESP | 178.730 | 78.675 | 71.849 | 518 |
| 156 | MENDESPREV | 178.214 | 379 | 1.206 | 342 |
| 157 | COFAPREV | 177.680 | 6.054 | 9.437 | 474 |
| 158 | MAGNUS | 176.944 | 3.538 | 6.239 | 168 |
| 159 | EDS PREV | 174.008 | 3.720 | 5.425 | 28 |
| 160 | DANAPREV | 170.463 | 6.238 | 9.471 | 52 |
| 161 | KRAFT PREV | 170.211 | 7.100 | 10.525 | 184 |
| 162 | PREVIM-MICHELIN | 166.321 | 4.151 | 2.143 | 45 |
| 163 | FABASA | 163.425 | 3.498 | 11.139 | 240 |
| 164 | FIOPREV | 163.238 | 4.637 | 7.455 | 310 |
| 165 | SEGURIDADE | 162.779 | 555 | 1.100 | 243 |
| 166 | BUNGEPREV | 160.465 | 11.615 | 14.871 | 104 |
| 167 | PREVCUMMINS | 158.628 | 1.591 | 2.092 | 68 |
| 168 | CAPOF | 158.364 | 285 | 1.221 | 430 |
| 169 | VIKINGPREV | 157.066 | 3.347 | 5.525 | 71 |
| 170 | FAPA | 156.782 | 915 | 2.703 | 306 |
| 171 | PREVINDUS | 155.456 | 3.810 | 8.423 | 1.149 |
| 172 | CARREFOURPREV | 154.806 | 31.075 | 25.291 | 52 |
| 173 | FASERN | 150.600 | 736 | 2.817 | 356 |
| 174 | TEXPREV | 149.914 | 914 | 1.620 | 107 |
| 175 | FGV-PREVI | 148.304 | 1.157 | 1.190 | 69 |
| 176 | LILLY PREV | 146.811 | 610 | 931 | 80 |
| 177 | CIFRAO | 144.217 | 663 | 2.037 | 846 |
| 178 | SPASAPREV | 142.708 | 15.962 | 18.272 | 173 |
| 179 | OESPREV | 141.750 | 2.958 | 5.341 | 179 |
| 180 | INSTITUTO GEIPREV | 141.021 | 161 | 562 | 259 |
| 181 | SEBRAE PREVIDENCIA | 139.921 | 3.843 | 1.131 | 30 |
| 182 | ULTRAPREV | 136.781 | 6.722 | 10.982 | 51 |
| 183 | PERDIGAO | 134.914 | 21.089 | 68.965 | 54 |
| 184 | SOMUPP | 129.668 | 0 | 101 | 156 |
| 185 | PREVMON | 123.935 | 1.883 | 4.907 | 33 |
| 186 | PORTOPREV | 123.105 | 2.500 | 2.369 | 20 |
| 187 | LANXESSPREV | 120.978 | 454 | 1.332 | 438 |
| 188 | FAECES | 120.188 | 1.128 | 2.312 | 611 |
| 189 | MSD PREV | 118.965 | 915 | 1.414 | 29 |
| 190 | MARCOPREV | 118.021 | 7.774 | 15.943 | 28 |
| 191 | PFIZER PREV | 115.177 | 1.780 | 2.003 | 57 |
| 192 | PREV PEPSICO | 108.842 | 9.984 | 17.258 | 44 |
| 193 | PREVIP | 107.148 | 2.386 | 5.137 | 69 |
| 194 | RANDONPREV | 106.537 | 9.850 | 14.267 | 67 |
| 195 | PREVI CIBA | 105.910 | 260 | 330 | 88 |
| 196 | FASCEMAR | 105.269 | 1.219 | 2.994 | 716 |
| 197 | CARBOPREV | 103.528 | 414 | 716 | 19 |
| 198 | MERCAPREV | 102.504 | 1.126 | 2.106 | 16 |
| 199 | RBS PREV | 98.460 | 6.195 | 5.018 | 67 |
| 200 | HSBC INSTITUIDOR | 98.388 | 9.815 | 1.733 | 73 |
| 201 | SUPRE | 97.861 | 567 | 1.389 | 212 |
| 202 | VOITH PREV | 97.416 | 2.100 | 2.954 | 34 |
| 203 | CASFAM | 92.352 | 2.030 | 4.489 | 1.005 |
| 204 | FACEPI | 90.808 | 973 | 3.752 | 699 |
| 205 | BAYERPREV | 87.765 | 1.529 | 3.656 | 103 |
| 206 | MAUA PREV | 83.002 | 1.486 | 2.217 | 57 |
| 207 | FUCAP | 76.115 | 1.556 | 1.664 | 269 |
| 208 | PREVBEP | 74.756 | 97 | 313 | 113 |
| 209 | PREVICEL | 73.840 | 799 | 798 | 52 |
| 210 | QUANTA PREVIDENCIA | 71.102 | 7.453 | 12.652 | 0 |
| 211 | FUNDACAO GAROTO | 70.621 | 3.470 | 7.427 | 157 |
| 212 | AVONPREV | 70.065 | 6.653 | 6.408 | 104 |
| 213 | PREVIDA | 69.871 | 142 | 252 | 111 |
| 214 | AZENPREV | 66.565 | 1.493 | 2.393 | 11 |
| 215 | VISTEON | 64.806 | 3.279 | 3.127 | 63 |
| 216 | ALPHA | 64.372 | 1.278 | 1.694 | 119 |
| 217 | RECKITTPREV | 63.983 | 821 | 1.194 | 54 |
| 218 | WYETH PREV | 62.354 | 988 | 1.364 | 60 |
| 219 | ROCHEPREV | 59.983 | 1.478 | 2.558 | 17 |
| 220 | FUNASA | 58.701 | 495 | 1.507 | 771 |
| 221 | BANORTE | 58.098 | 7 | 437 | 605 |

| FUNDOS DE PENSÃO | INVESTIMENTOS R\$-MIL | PARTICIPANTES ATIVOS | DEPENDENTES | ASSISTIDOS | |
|------------------|-----------------------|----------------------|-------------|------------|-------|
| 222 | SIAS | 57.146 | 9.459 | 8.830 | 1.160 |
| 223 | MCPREV | 56.805 | 29.337 | 39.469 | 3 |
| 224 | GTMPREVI | 55.763 | 14.005 | 16.862 | 39 |
| 225 | OABPREV - RJ | 55.189 | 3.384 | 3.393 | 11 |
| 226 | BOMPREV | 55.092 | 28.449 | 35.005 | 7 |
| 227 | INERGUS | 53.997 | 1.057 | 1.830 | 456 |
| 228 | FACOPAC | 52.517 | 1.775 | 2.957 | 68 |
| 229 | POUPREV | 52.479 | 989 | 1.069 | 8 |
| 230 | PREVER HAAS | 51.721 | 187 | 543 | 20 |
| 231 | UTCPREV | 51.027 | 3.604 | 5.548 | 12 |
| 232 | SWPREV | 51.009 | 1.710 | 1.707 | 36 |
| 233 | PREVIMA | 50.230 | 442 | 727 | 9 |
| 234 | CAFBEF | 46.632 | 874 | 1.956 | 339 |
| 235 | PREVYASUDA | 44.867 | 274 | 278 | 77 |
| 236 | CAVA | 41.646 | 3.184 | 0 | 609 |
| 237 | FUMPRESC | 39.880 | 818 | 1.331 | 313 |
| 238 | DC PREV | 38.757 | 143 | 277 | 9 |
| 239 | TRAMONTINAPREV | 38.399 | 5.894 | 1.852 | 13 |
| 240 | NALCOPREV | 34.888 | 716 | 678 | 4 |
| 241 | MESSIUS | 33.550 | 522 | 664 | 34 |
| 242 | PREVI-FIERN | 33.458 | 623 | 552 | 136 |
| 243 | KPMG PREV | 31.809 | 2.177 | 3.215 | 33 |
| 244 | PREVCHEVRON | 31.030 | 140 | 286 | 29 |
| 245 | CARFEPE | 30.758 | 2.505 | 3.207 | 27 |
| 246 | PREVILEAF | 30.397 | 764 | 1.210 | 13 |
| 247 | J&HPP | 29.310 | 127 | 192 | 36 |
| 248 | FAPECE | 28.740 | 295 | 699 | 151 |
| 249 | CAGEPREV | 28.623 | 969 | 1.553 | 21 |
| 250 | PREV TOKIO MARINE | 27.872 | 210 | 282 | 17 |
| 251 | PREVIBAN | 25.652 | 71 | 289 | 126 |
| 252 | OABPREV-SP | 24.535 | 10.443 | 1.017 | 0 |
| 253 | OABPREV-SC | 23.194 | 2.106 | 2.115 | 12 |
| 254 | FUCAE | 21.905 | 4.459 | 8.234 | 0 |
| 255 | UNIPREVI | 19.298 | 5 | 42 | 23 |
| 256 | FUNCASAL | 19.234 | 921 | 2.425 | 473 |
| 257 | GZM-PREVI | 18.933 | 15 | 0 | 12 |
| 258 | PREVPISA | 16.765 | 355 | 830 | 2 |
| 259 | OABPREV-MG | 14.989 | 3.179 | 1.321 | 3 |
| 260 | SILIUS | 14.468 | 96 | 660 | 279 |
| 261 | COHAPREV | 13.950 | 276 | 445 | 0 |
| 262 | IJMS | 13.329 | 6 | 158 | 305 |
| 263 | URANUS | 11.245 | 7 | 23 | 67 |
| 264 | MERCER PREV | 10.618 | 286 | 428 | 0 |
| 265 | OABPREV-GO | 10.555 | nd | nd | nd |
| 266 | ELBA | 10.164 | 5.452 | 10.475 | 0 |
| 267 | MONGERAL | 7.453 | 410 | 686 | 6 |
| 268 | PREVILLOYDS | 6.524 | 10 | 21 | 12 |
| 269 | FAPIEB | 6.456 | 42 | 97 | 41 |
| 270 | ORIOUS | 5.739 | 0 | 32 | 53 |
| 271 | RGZ PREVI | 5.461 | 248 | 441 | 3 |
| 272 | MAPPIN | 5.163 | 3.411 | 2.895 | 74 |
| 273 | FUNPADEPAR | 4.222 | 110 | 292 | 99 |
| 274 | SULAMULTI | 3.440 | 20 | 20 | 0 |
| 275 | PRODUBAN | 1.697 | 30 | 67 | 185 |
| 276 | CABEA | 1.170 | 358 | 1.164 | 189 |
| 277 | CENTRUS MT | 1.013 | 678 | 2.005 | 165 |
| 278 | FUNDACAO FECOMERCIO | 831 | 326 | 652 | 0 |
| 279 | FENIPREV | 586 | 0 | 0 | 0 |
| 280 | APCDPREV | 500 | 498 | 498 | 0 |
| 281 | BIEMPRESARIAL | 225 | 0 | 0 | 0 |
| 282 | SANTANDER MULTI | 125 | 189 | 252 | 0 |
| 283 | UASPREV | 82 | 506 | 506 | 0 |
| 284 | CIASPREV | 51 | 389 | 132 | 0 |
| 285 | CREMERPREV | 4 | 0 | 0 | 0 |
| 286 | VULCAPREV | 0 | 1.438 | 3.309 | 71 |

TOTAL INFORMADO

| | |
|-------------------------------------|-------------|
| Programa de Investimento (R\$ -mil) | 428.735.194 |
| Participantes Ativos | 1.971.071 |
| Dependentes | 4.082.500 |
| Assistidos | 633.328 |

TOTAL ESTIMADO

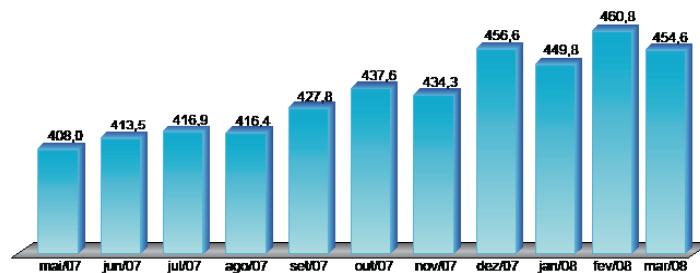
| | |
|-------------------------------------|-------------|
| Programa de Investimento (R\$ -mil) | 433.873.348 |
| Participantes Ativos | 2.092.846 |
| Dependentes | 4.288.756 |
| Assistidos | 649.895 |

Crescimento dos Investimentos (R\$ MILHÕES)

| Período | Investimentos | | Variação | * Variação Acumulada (a. a.) |
|---------|---------------|---------|----------|------------------------------|
| | Inicial | Final | | |
| 2001 | 130.077 | 154.578 | 18,8% | 18,8% |
| 2002 | 154.578 | 168.498 | 9,0% | 13,8% |
| 2003 | 168.498 | 216.180 | 28,3% | 18,5% |
| 2004 | 216.180 | 255.788 | 18,3% | 18,4% |
| 2005 | 255.788 | 295.250 | 15,4% | 17,8% |
| 2006 | 295.250 | 352.196 | 19,3% | 18,1% |
| 2007 | 352.196 | 435.770 | 23,7% | 18,9% |
| mar/08 | 435.770 | 433.873 | -0,4% | 18,1% |

* Média até o limite de cada ano.

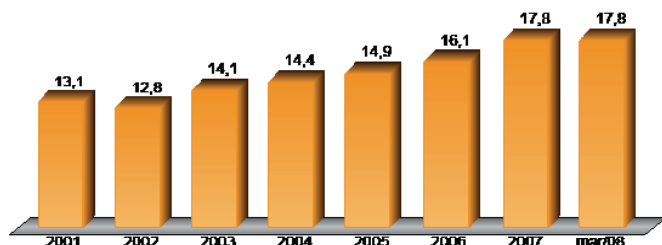
Evolução dos Ativos* (R\$ Bilhões)



Fonte: Abrapp
O ativo representa o disponível + realizável + permanente

* Valor estimado

ATIVOS EFPC X PIB (%)



Fonte: IBGE / ABRAPP

ATIVOS X PIB

| Ano | Ativos das EFPCs (R\$ milhões) | PIB (R\$ milhões) |
|--------|--------------------------------|-------------------|
| 2001 | 171.152 | 1.302.136 |
| 2002 | 189.280 | 1.477.822 |
| 2003 | 240.139 | 1.699.948 |
| 2004 | 280.517 | 1.941.498 |
| 2005 | 320.200 | 2.147.944 |
| 2006 | 374.726 | 2.322.818 |
| 2007 | 456.565 | 2.558.822 |
| mar/08 | 454.570 | 2.558.822* |

* 2007

QUADRO COMPARATIVO REGIONAL

| Regional * | Quantidade de Entidades ** | % | Investimento (R\$ Mil) | % | Ativos | % | Dependentes | % | Assistidos | % |
|--------------|----------------------------|---------------|------------------------|---------------|------------------|---------------|------------------|---------------|----------------|---------------|
| Centro-Norte | 40 | 10,8% | 68.990.914 | 15,9% | 351.495 | 16,8% | 855.882 | 20,0% | 99.508 | 15,3% |
| Leste | 21 | 5,7% | 15.863.486 | 3,7% | 98.339 | 4,7% | 212.265 | 4,9% | 40.258 | 6,2% |
| Nordeste | 28 | 7,6% | 11.300.665 | 2,6% | 83.726 | 4,0% | 187.184 | 4,4% | 30.223 | 4,7% |
| Sudeste | 65 | 17,6% | 230.426.188 | 53,1% | 488.985 | 23,4% | 1.189.364 | 27,7% | 303.415 | 46,7% |
| Sudoeste | 158 | 42,8% | 83.279.139 | 19,2% | 888.143 | 42,4% | 1.530.221 | 35,7% | 129.977 | 20,0% |
| Sul | 57 | 15,4% | 24.012.957 | 5,5% | 182.158 | 8,7% | 313.840 | 7,3% | 46.514 | 7,2% |
| Total | 369 | 100,0% | 433.873.348 | 100,0% | 2.092.846 | 100,0% | 4.288.756 | 100,0% | 649.895 | 100,0% |

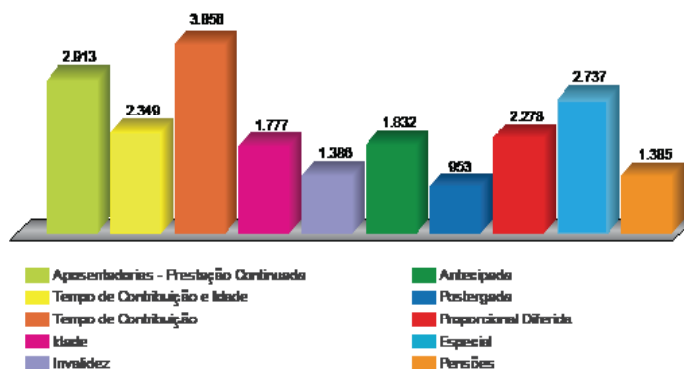
* Composição Regional: Centro-Norte - RO, AM, RR, AP, GO, DF, AC, MA, MT, MS, PA, PI e TO. Leste - MG. Nordeste - AL, BA, CE, PB, PE, RN e SE. Sudeste - RJ e ES. Sudoeste - SP. Sul - PR, SC e RS. Distribuição segundo a sede da Associada.
** Fonte: Informe Estatístico SPC Dez/07

DEMONSTRATIVO DE BENEFÍCIOS

| Tipo | Valor | Quant | R\$ Mil / Milhares |
|---------------------------------------|-----------|---------|---------------------------------|
| | | | Valor Médio Mensal ¹ |
| Aposentadorias - Prestação Continuada | 1.307.139 | 448.793 | 2.913 |
| Tempo de Contribuição e Idade | 65.830 | 28.029 | 2.349 |
| Tempo de Contribuição | 854.072 | 221.482 | 3.856 |
| Idade | 20.067 | 11.292 | 1.777 |
| Invalidez | 67.008 | 48.334 | 1.386 |
| Antecipada | 151.110 | 82.475 | 1.832 |
| Postergada | 2.658 | 2.788 | 953 |
| Proporcional Diferida | 12.340 | 5.418 | 2.278 |
| Especial | 134.054 | 48.975 | 2.737 |
| Pensões | 162.159 | 117.050 | 1.385 |

¹ média dos valores acumulados no período em R\$.

Valor Médio Mensal



Fonte: ABRAPP