

CONSOLIDADO ESTATÍSTICO

ABRIL DE 2008

Destaque

Nesta edição atualizamos o valor do PIB com o resultado divulgado pelo IBGE do primeiro trimestre de 2008. A rentabilidade estimada do conjunto dos investimentos das Entidades Fechadas de Previdência Complementar neste mês foi de 3,37% (1,31% na Renda Fixa e 7,13% na Renda Variável). Nos primeiros quatro meses de 2008, o resultado acumulado está em 3,53%. A meta atuarial medida pelo INPC+6 a.a. no mesmo período é de 4,35%

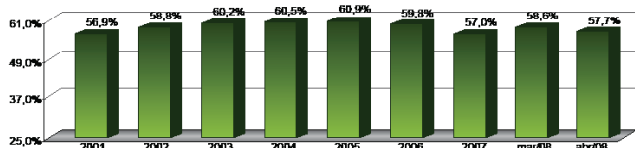
Carteira Consolidada por Tipo de Aplicação

(R\$ MILHÕES)

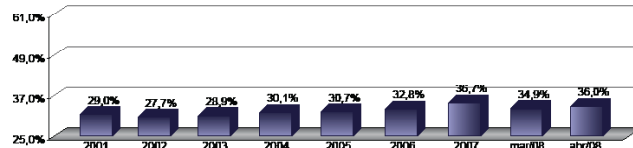
Discriminação	dez/01	%	dez/02	%	dez/03	%	dez/04	%	dez/05	%	dez/06	%	dez/07	%	mar/08	%	abr/08	%
Títulos públicos	17.513	11,3	22.471	13,3	27.419	12,7	29.871	11,7	35.818	12,1	43.972	12,5	64.925	14,9	68.098	15,7	68.969	15,4
Depósito a prazo	4.822	3,1	3.808	2,3	2.680	1,2	2.284	0,9	3.340	1,1	3.689	1,0	3.633	0,8	3.991	0,9	5.907	1,3
Fundos de investimentos - RF	62.411	40,4	69.089	41,0	96.343	44,6	119.101	46,6	137.098	46,4	158.252	44,9	174.154	40,0	176.205	40,6	177.059	39,6
Debêntures	3.201	2,1	3.733	2,2	3.707	1,7	3.467	1,4	3.428	1,2	4.632	1,3	5.590	1,3	5.927	1,4	5.966	1,3
Ações	28.614	18,5	26.684	15,8	40.968	19,0	51.188	20,0	59.975	20,3	73.848	21,0	90.451	20,8	81.565	18,8	87.335	19,5
Fundos de investimentos - RV	16.232	10,5	20.067	11,9	21.536	10,0	25.908	10,1	30.772	10,4	41.805	11,9	69.563	16,0	69.783	16,1	73.575	16,5
Imóveis	10.554	6,8	11.330	6,7	11.601	5,4	11.565	4,5	11.836	4,0	11.662	3,3	11.510	2,6	11.506	2,7	11.313	2,5
Empréstimo a participantes	2.742	1,8	3.190	1,9	3.992	1,8	4.883	1,9	5.650	1,9	6.519	1,9	7.426	1,7	7.733	1,8	7.792	1,7
Financiamento imobiliário	3.848	2,5	3.438	2,0	3.365	1,6	3.015	1,2	2.483	0,8	2.325	0,7	2.083	0,5	2.133	0,5	2.143	0,5
Oper. c/patrocinadoras	144	0,1	76	0,0	77	0,0	78	0,0	72	0,0	63	0,0	12	0,0	12	0,0	12	0,0
Outros	4.496	2,9	4.612	2,7	4.492	2,1	4.429	1,7	4.777	1,6	5.429	1,5	6.423	1,5	6.920	1,6	7.032	1,6
Total	154.578	100	168.498	100	216.180	100	255.788	100	295.250	100	352.196	100	435.770	100	433.873	100	447.101	100

Evolução dos Ativos por Tipo de Investimento

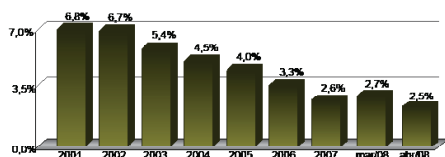
Renda Fixa



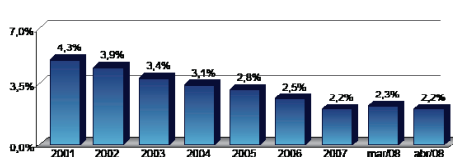
Renda Variável



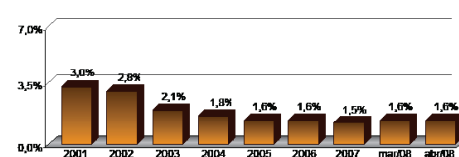
Imóveis



Empréstimos



Outros



Origem das Reservas dos Fundos de Pensão

(R\$ MILHÕES)

Sectores	dez/01	dez/02	dez/03	dez/04	dez/05	dez/06	dez/07	mar/08	abr/08
Financeiro	70.782	79.310	105.720	127.139	147.807	181.220	235.220	230.484	238.111
Serviços	44.275	47.160	58.128	67.779	77.252	85.847	99.596	101.237	103.483
Industrial	39.521	42.028	52.332	60.870	70.191	85.129	100.955	102.152	105.508
- Petroquímica	17.482	19.284	22.784	26.089	29.950	34.187	41.032	41.265	42.468
- Siderúrgica	7.320	8.013	10.837	12.896	14.783	18.037	22.303	23.233	24.369
- Máquinas e equipamentos	2.825	3.055	4.020	4.882	5.747	7.991	9.500	9.510	9.766
- Química	2.241	3.692	4.818	5.837	6.844	8.814	9.733	9.779	10.007
- Eletro eletrônica	1.499	1.565	1.908	2.159	2.472	3.264	3.806	3.599	3.672
- Automobilística	1.869	1.998	2.547	2.855	3.114	4.091	4.373	4.392	4.650
- Alimentícia	1.325	1.462	1.866	2.091	2.447	2.985	3.531	3.626	3.711
- Mineração	362	286	309	362	445	809	961	988	1.009
- Bebidas	597	591	730	892	1.009	1.182	1.337	1.342	1.369
- Outros	4.001	2.082	2.513	2.808	3.379	3.769	4.377	4.419	4.487
Total	154.578	168.498	216.180	255.788	295.250	352.196	435.770	433.873	447.101

Ranking dos Investimentos

FUNDOS DE PENSÃO	INVESTIMENTOS R\$-MIL	PARTICIPANTES ATIVOS	DEPENDENTES	ASSISTIDOS
1 PREVI	137.758.290	85.038	243.892	83.236
2 PETROS	40.550.139	63.319	201.442	54.939
3 FUNCEF	32.985.344	63.638	183.944	28.222
4 FUNDAÇÃO CESP	15.205.464	17.468	79.383	31.243
5 VALIA	10.370.966	49.780	172.913	20.908
6 ITAUBANCO	9.488.640	30.304	6.155	5.659
7 SISTEL	9.455.623	2.108	45.709	25.730
8 CENTRUS	9.086.550	122	1.735	1.686
9 BANESPREV	8.669.356	7.715	34.274	21.712
10 FORLUZ	6.919.260	10.920	45.564	11.874
11 REAL GRANDEZA	6.084.124	5.600	23.315	6.859
12 FAPES	5.277.848	2.191	4.684	1.431
13 FUNDAÇÃO COPEL	4.531.881	9.111	20.354	6.140
14 CX EMPR USIMINAS	4.251.832	16.153	35.387	10.401
15 POSTALIS	3.952.998	174.786	468.331	16.052
16 HSBC FUNDO DE PENSÃO	3.869.137	62.894	78.464	7.163
17 CBS	3.811.778	11.194	37.867	19.905
18 VISAO PREV	3.766.536	13.638	18.423	4.004
19 TELOS	3.574.174	7.172	22.811	6.120
20 ELETROCEE	3.509.641	6.467	14.666	7.060
21 FUNDAÇÃO ATLANTICO	3.340.043	12.975	36.551	7.359
22 IBM	3.207.005	11.434	14.815	1.152
23 ECONOMUS	2.962.147	14.010	19.278	4.191
24 FACHESF	2.949.415	5.655	33.381	7.432
25 FUNBEP	2.692.567	2.175	9.109	5.049
26 FUNDAÇÃO REFER	2.464.453	5.666	47.577	39.566
27 ELETROS	2.284.241	2.383	6.241	1.696
28 CERES	2.165.978	9.910	35.001	5.311
29 SERPROS	2.051.508	8.279	20.474	2.917
30 CAPEF	1.980.699	2.452	9.494	4.474
31 PSS	1.772.735	5.496	16.962	3.740
32 FIBRA	1.522.437	1.465	3.923	1.101
33 CITIPREVI	1.520.805	12.395	30.731	572
34 CELOS	1.489.020	4.493	10.671	4.031
35 ATTILIO FONTANA	1.485.218	15.218	39.631	4.283
36 FUNDAÇÃO BANRISUL	1.453.802	8.126	21.537	5.213
37 BB PREVIDENCIA	1.449.807	59.654	33.082	1.023
38 FUSESC	1.444.531	3.695	12.622	4.846
39 UNILEVERPREV	1.411.976	12.924	15.699	965
40 FUNDAÇÃO ITAUSA	1.387.540	9.207	14.130	808
41 GEAP	1.353.337	70.865	171.706	0
42 ELOS	1.341.978	1.388	5.940	2.587
43 FUNDAÇÃO 14	1.340.489	4.441	15.640	1.464
44 VOLKSWAGEN	1.300.966	26.827	45.861	1.672
45 FEMCO	1.266.193	5.987	26.277	9.225
46 ACOS	1.255.852	6.281	11.053	1.357
47 INFRAPREV	1.225.392	9.621	12.332	2.521
48 SABESPREV	1.218.975	17.027	41.966	4.384
49 PREVIMINAS	1.177.766	24.183	42.935	3.914
50 MULTIPREV	1.173.190	24.615	62.268	535
51 FUNSSEST	1.169.855	4.543	12.163	1.550
52 BANDEPREV	1.167.493	382	3.045	1.741
53 FUNDAÇÃO BRTPREV	1.163.874	1.460	6.366	4.409
54 INSTITUTO AMBEV	1.159.333	4.098	7.549	1.544
55 BRASLIGHT	1.096.305	3.814	10.113	6.355
56 PREVIRB	1.091.115	559	2.006	1.427
57 AERUS	1.074.918	8.375	14.326	1.267
58 GERDAU	1.060.723	14.239	22.774	170
59 PRECE	1.047.340	5.558	16.566	6.952
60 FAELBA	1.032.096	2.930	11.631	1.430
61 HOLLANDAPREVI	988.839	36.713	54.962	232
62 PREVINOORTE	965.239	4.457	7.127	1.133
63 PREBEG	910.606	613	2.417	1.406
64 JOHNSON & JOHNSON	864.124	5.479	7.933	527
65 FUNEPP	847.271	12.051	37.615	1.406
66 REGIUS	824.865	2.105	3.260	788
67 METRUS	818.681	7.915	17.891	1.927
68 IHPREV	792.821	19.985	29.811	1.094
69 PREVDOW	761.558	2.520	4.873	292
70 FFMB	759.792	3.548	5.807	546
71 SANPREV	754.336	6.414	8.797	379
72 NUCLEOS	747.797	2.648	5.926	946
73 SAO RAFAEL	741.095	4.222	5.733	474
74 FIPECQ	735.829	3.299	9.289	365
75 FUNDAÇÃO PROMON	727.301	1.194	3.109	570
76 FASC	726.635	7.998	11.437	573
77 PRHOSPER	720.723	3.969	6.426	1.683

FUNDOS DE PENSÃO	INVESTIMENTOS R\$-MIL	PARTICIPANTES ATIVOS	DEPENDENTES	ASSISTIDOS
78 BRASILETROS	710.860	1.410	5.453	2.903
79 BANESES	707.875	2.076	8.765	1.855
80 PREVI-SIEMENS	699.074	12.187	18.767	468
81 PREVIBAYER	640.637	1.541	3.763	1.164
82 UBB PREV	621.899	10.004	15.493	399
83 FORD	621.219	11.383	15.988	1.112
84 BASES	617.588	1.058	3.251	1.366
85 ECOS	612.178	206	906	790
86 FASASS	608.196	208	1.245	815
87 FUSAN	596.957	6.065	12.777	2.168
88 PREVI-ERICSSON	595.615	2.044	3.049	404
89 MULTIPLA	593.824	9.475	9.651	377
90 REDEPREV	580.400	5.855	14.542	1.583
91 SAO BERNARDO	573.357	9.408	18.837	1.469
92 DESBAN	564.760	505	1.720	390
93 FACEB	553.612	1.007	2.988	993
94 FAELCE	542.166	1.314	4.677	2.265
95 ARUS	538.921	4.163	7.966	557
96 PREVUNIAO	530.693	5.320	11.652	538
97 PREVIBOSCH	508.518	14.574	23.035	550
98 ACEPREV	507.106	3.350	11.927	646
99 AGROS	505.272	4.185	13.902	798
100 PREVI NOVARTIS	492.387	2.622	6.177	394
101 BASF	488.577	3.759	11.593	240
102 SARAH PREVIDENCIA	481.713	4.563	9.847	45
103 MULTIPENSIONS	478.501	28.832	38.855	476
104 PREVID EXXON	464.503	1.919	4.128	359
105 HP PREV	444.209	1.993	3.416	60
106 ODEPREV	443.805	6.630	9.515	68
107 PREVHAB	434.803	55	736	611
108 ESCELSOS	434.771	1.148	4.269	1.132
109 PREVISC	430.161	6.092	7.552	932
110 CELPOS	423.574	1.834	5.843	3.297
111 FUNSEJEM	422.794	26.936	43.966	229
112 FUNDAÇÃO CORSAN	422.548	4.186	12.357	2.683
113 ISBRE	414.576	438	1.259	351
114 PREVEME	400.061	3.188	5.996	311
115 PREVIG	389.661	1.135	2.796	464
116 COMSHELL	389.267	1.229	2.273	374
117 CARGILLPREV	388.413	32.236	38.253	131
118 SYNGENTA PREVI	360.995	1.529	2.155	169
119 CIBRIUS	350.462	1.614	5.228	1.386
120 FUNDAMBRAS	348.934	2.848	5.398	288
121 ABRILPREV	339.079	8.260	11.978	211
122 ITAUBANK	325.478	4.875	7.508	89
123 DUPREV	304.979	1.854	2.592	176
124 PREVDATA	298.837	2.208	4.485	1.211
125 SAO FRANCISCO	293.477	890	1.926	722
126 PREVICAT	286.628	5.343	12.850	413
127 FUNDIAGUA	285.843	2.628	7.554	973
128 UNISYS PREVI	284.141	1.224	4.377	47
129 IAJA	281.530	4.263	7.563	855
130 PORTUS	275.347	2.452	15.575	9.698
131 WEG	274.190	17.322	12.901	99
132 GOODYEAR	273.226	6.286	7.013	177
133 CAPAF	272.584	983	6.164	2.505
134 SERGUS	271.467	1.176	2.306	291
135 FUNDAÇÃO BEMGEPREV	267.719	0	0	1.353
136 COMPREV	267.571	2.667	7.185	1.951
137 PREVSAN	266.895	2.405	5.447	1.452
138 ENERSUL	260.615	736	2.958	353
139 CABEC	256.314	590	3.093	699
140 ELETRA	255.738	2.398	6.381	1.223
141 SUPREV	250.754	1.362	3.940	1.181
142 GEBSA-PREV	249.421	8.219	12.309	94
143 PLANEJAR	246.316	2.433	2.781	275
144 PREVIKODAK	242.891	614	1.953	433
145 DERMINAS	234.434	8.392	12.024	3.437
146 INDUSPREVI	229.244	3.670	6.768	433
147 ITAU MULTIPATROC.	228.326	4.129	8.646	381
148 GASUIS	222.775	129	1.174	1.103
149 PREVICOKE	209.545	629	1.808	116
150 DAIMLERCHRYSLER	204.486	12.471	24.992	169
151 MAIS VIDA PREV	200.566	2.285	2.289	26
152 PREVISCANIA	199.900	2.777	4.710	137
153 FUNTERRA	193.351	277	390	89
154 FAPERS	190.826	1.512	4.888	569

Ranking dos Investimentos

FUNDOS DE PENSÃO	INVESTIMENTOS R\$-MIL	PARTICIPANTES ATIVOS	DEPENDENTES	ASSISTIDOS	
155	P&G PREV	188.028	3.280	5.077	130
156	MENDESPREV	181.955	380	1.213	343
157	CAPESESP	180.516	78.639	71.577	516
158	MAGNUS	179.653	3.396	6.053	185
159	EDS PREV	179.315	3.873	5.670	29
160	COFAPREV	178.497	6.048	9.437	488
161	DANAPREV	175.409	6.230	9.462	54
162	KRAFT PREV	174.326	7.055	10.442	187
163	PREVIM-MICHELIN	171.528	4.249	1.793	45
164	FIOPREV	171.223	4.634	7.448	311
165	FABASA	166.021	3.490	11.112	238
166	SEGURIDADE	164.986	555	1.098	243
167	BUNGEPREV	164.741	11.924	15.679	109
168	PREVCUMMINS	162.659	1.599	2.097	69
169	VIKINGPREV	161.323	3.376	5.555	72
170	FAPA	159.851	915	2.703	306
171	PREVINDUS	159.604	3.853	8.446	1.154
172	CAPOF	159.462	283	1.221	430
173	CARREFOURPREV	157.183	31.376	25.471	52
174	TEXPREV	156.075	910	1.633	111
175	FASERN	153.994	735	2.818	352
176	FGV-PREVI	152.945	1.188	1.191	72
177	LILLY PREV	152.057	565	884	82
178	CIFRAO	147.248	662	2.033	845
179	SPASAPREV	146.445	16.153	18.404	181
180	SEBRAE PREVIDENCIA	143.910	3.875	1.141	34
181	OESPREV	142.948	2.941	5.310	184
182	INSTITUTO GEIPREV	141.805	160	565	259
183	PERDIGAO	140.390	21.058	20.796	59
184	ULTRAPREV	138.681	6.769	10.995	52
185	SOMUPP	130.612	0	101	156
186	PREVMON	127.179	2.025	5.949	45
187	PORTOPREV	125.314	2.550	2.352	20
188	LANXESSPREV	123.404	455	1.334	438
189	FAECES	123.175	1.123	2.312	616
190	MSD PREV	122.227	914	1.406	31
191	MARCOFAPREV	121.489	7.774	15.943	28
192	PFIZER PREV	119.161	1.745	1.968	57
193	PREV PEPISCO	112.692	10.242	17.711	44
194	RANDONPREV	110.460	10.753	15.857	68
195	PREVIP	108.963	2.383	5.125	69
196	PREVI CIBA	108.839	262	335	87
197	CARBOPREV	106.351	414	722	19
198	FASCEMAR	106.328	1.230	2.983	716
199	MERCAPREV	105.339	1.129	2.098	16
200	VOITH PREV	100.597	2.132	3.237	40
201	HSBC INSTITUIDOR	100.575	9.773	1.733	73
202	RBS PREV	99.755	6.238	5.040	66
203	SUPRE	99.642	564	1.383	215
204	CASFAM	93.823	2.033	4.494	1.005
205	FACEPI	92.424	973	3.751	699
206	BAYERPREV	89.869	1.661	3.989	104
207	MAUA PREV	85.236	1.486	2.217	57
208	FUCAP	77.987	1.542	1.669	270
209	PREVBEP	77.053	97	313	113
210	PREVICEL	75.039	803	796	53
211	QUANTA PREVIDENCIA	74.236	7.652	13.148	0
212	FUNDACAO GAROTO	72.076	3.504	7.499	160
213	AVONPREV	71.182	6.546	5.104	104
214	PREVIDA	70.709	137	253	112
215	AZENPREV	69.162	1.620	2.589	11
216	VISTEON	65.678	3.298	3.128	68
217	ALPHA	65.597	1.286	1.700	124
218	RECKITPREV	65.138	819	1.200	54
219	WYETH PREV	63.755	995	1.361	61
220	ROCHEPREV	61.814	1.486	2.571	18
221	MCPREV	58.900	29.976	39.896	3

FUNDOS DE PENSÃO	INVESTIMENTOS R\$-MIL	PARTICIPANTES ATIVOS	DEPENDENTES	ASSISTIDOS	
222	FUNASA	58.610	493	1.501	773
223	BANORTE	58.158	7	437	604
224	SIAS	57.568	9.382	8.759	1.142
225	OABPREV - RJ	56.402	3.344	3.354	12
226	BOMPREV	55.436	28.449	35.005	7
227	POUPREV	54.454	999	534	8
228	INERGUS	54.245	1.057	1.830	456
229	FACOPAC	53.887	1.780	2.959	69
230	UTCPREV	53.234	3.630	5.593	12
231	PREVER HAAS	52.888	187	543	20
232	SWPREV	51.579	1.700	1.704	37
233	PREVIMA	51.301	445	726	10
234	CAFBEF	46.893	873	1.887	341
235	PREVYASUDA	45.384	274	278	78
236	CAVA	41.568	3.196	0	611
237	FUMPRESC	40.371	805	1.343	324
238	DC PREV	39.890	144	277	8
239	TRAMONTINAPREV	39.631	5.982	1.887	14
240	NALCOPREV	35.657	735	465	4
241	MESSIUS	34.031	521	663	35
242	PREVI-FIERN	33.785	568	490	136
243	KPMG PREV	32.952	2.162	3.193	33
244	PREVCHEVRON	31.445	140	286	29
245	PREVILEAF	31.266	764	1.296	13
246	BOTICARIO PREV	30.274	962	80	6
247	CAGEPREV	30.068	975	1.551	21
248	J&HPP	29.769	127	98	36
249	FAPECE	29.135	295	699	151
250	PREV TOKIO MARINE	28.229	216	293	22
251	OABPREV-SP	26.095	10.946	10.946	2
252	PREVIBAN	25.795	71	289	126
253	PREVUNISUL	25.377	885	982	50
254	OABPREV-SC	23.774	2.142	2.151	12
255	FUCAE	22.072	4.459	8.234	0
256	UNIPREVI	20.573	5	38	23
257	FUNCASAL	19.399	920	2.414	473
258	GZM-PREVI	19.256	15	31	12
259	PREVPISA	17.134	347	817	3
260	OABPREV-MG	15.370	3.245	1.393	6
261	SILIUS	15.131	96	660	279
262	COHAPREV	14.344	275	445	0
263	IJMS	12.942	6	169	305
264	URANUS	11.205	6	21	66
265	MERCER PREV	10.898	298	446	0
266	ELBA	10.301	5.424	10.402	0
267	MONGERAL	7.730	422	698	6
268	PREVILLOYDS	6.523	9	21	12
269	FAPIEB	6.489	42	97	41
270	ORIOUS	5.741	0	32	53
271	RGZ PREV	5.544	254	447	3
272	MAPPIN	5.154	3.411	2.895	74
273	FUNPADEPAR	4.202	110	292	99
274	FUNDOPARANA	4.008	634	492	0
275	SULAMULTI	3.472	20	20	0
276	PRODUBAN	1.676	30	67	185
277	CABEA	1.179	358	1.164	189
278	CENTRUS MT	960	678	2.005	165
279	FUNDACAO FECOMERCIO	789	326	652	0
280	APCDPREV	697	547	547	0
281	FENIPREV	576	0	0	0
282	SANTANDER MULTI	228	193	255	0
283	BIEMPRESARIAL	227	0	0	0
284	UASPREV	88	501	501	0
285	CIASPREV	69	389	132	0
286	CREMERPREV	4	0	0	0
287	VULCAPREV	0	1.438	3.309	71

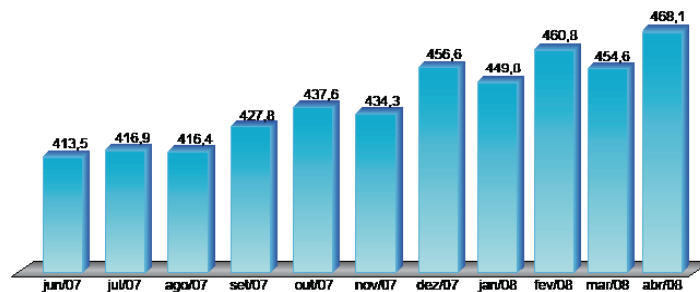
TOTAL INFORMADO	TOTAL ESTIMADO		
Programa de Investimento (R\$ -mil)	442.176.834	Programa de Investimento (R\$ -mil)	447.101.282
Participantes Ativos	2.035.641	Participantes Ativos	2.119.516
Dependentes	4.167.032	Dependentes	4.257.433
Assistidos	635.748	Assistidos	651.938

Crescimento dos Investimentos (R\$ MILHÕES)

Período	Investimentos		Variação	* Variação Acumulada (a. a.)
	Inicial	Final		
2001	130.077	154.578	18,8%	18,8%
2002	154.578	168.498	9,0%	13,8%
2003	168.498	216.180	28,3%	18,5%
2004	216.180	255.788	18,3%	18,4%
2005	255.788	295.250	15,4%	17,8%
2006	295.250	352.196	19,3%	18,1%
2007	352.196	435.770	23,7%	18,9%
abr/08	435.770	447.101	2,6%	18,3%

* Média até o limite de cada ano.

Evolução dos Ativos* (R\$ Bilhões)



Fonte: Abrapp
O ativo representa o disponível + realizável + permanente

* Valor estimado

ATIVOS EFPC X PIB (%)



Fonte: IBGE / ABRAPP

ATIVOS X PIB

Ano	Ativos das EFPCs (R\$ milhões)	PIB (R\$ milhões)
2001	171.152	1.302.136
2002	189.280	1.477.822
2003	240.139	1.699.948
2004	280.517	1.941.498
2005	320.200	2.147.944
2006	374.726	2.322.818
2007	456.565	2.558.822
abr/08	468.080	2.625.499*

* II, III e IV Trimestre de 2007 e I Trimestre de 2008

QUADRO COMPARATIVO REGIONAL

Regional *	Quantidade de Entidades **	%	Investimento (R\$ Mil)	%	Ativos	%	Dependentes	%	Assistidos	%
Centro-Norte	40	10,8%	70.672.653	15,8%	352.643	16,6%	856.866	20,1%	99.735	15,3%
Leste	21	5,7%	16.321.267	3,7%	98.209	4,6%	211.887	5,0%	40.344	6,2%
Nordeste	28	7,6%	11.554.416	2,6%	83.742	4,0%	187.123	4,4%	30.270	4,6%
Sudeste	65	17,6%	238.588.885	53,4%	490.090	23,1%	1.189.592	27,9%	303.788	46,6%
Sudoeste	158	42,8%	85.336.765	19,1%	910.506	43,0%	1.494.869	35,1%	131.120	20,1%
Sul	57	15,4%	24.627.296	5,5%	184.326	8,7%	317.096	7,4%	46.681	7,2%
Total	369	100,0%	447.101.282	100,0%	2.119.516	100,0%	4.257.433	100,0%	651.938	100,0%

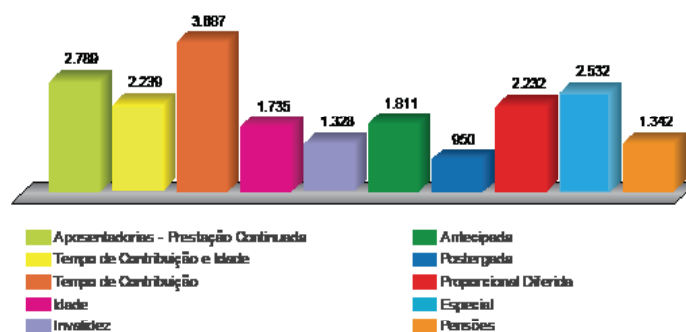
* Composição Regional: Centro-Norte - RO, AM, RR, AP, GO, DF, AC, MA, MT, MS, PA, PI e TO. Leste - MG. Nordeste - AL, BA, CE, PB, PE, RN e SE. Sudeste - RJ e ES. Sudoeste - SP. Sul - PR, SC e RS. Distribuição segundo a sede da Associada.
** Fonte: Informe Estatístico SPC Dez/07

DEMONSTRATIVO DE BENEFÍCIOS

Tipo	Valor	Quant	R\$ Mil / Milhares Valor Médio Mensal ¹
Aposentadorias - Prestação Continuada	1.279.651	458.788	2.789
Tempo de Contribuição e Idade	65.499	29.248	2.239
Tempo de Contribuição	836.065	226.770	3.687
Idade	20.326	11.718	1.735
Invalidez	65.618	49.422	1.328
Antecipada	151.474	83.646	1.811
Postergada	2.664	2.805	950
Proporcional Diferida	12.849	5.756	2.232
Especial	125.156	49.423	2.532
Pensões	159.651	119.001	1.342

¹ média dos valores acumulados no período em R\$.

Valor Médio Mensal



Fonte: ABRAPP