

# CONSOLIDADO ESTATÍSTICO

MAIO DE 2008

associação brasileira das entidades fechadas de previdência complementar

ICSS  
INSTITUTO CULTURAL DE SEGURIDADE SOCIAL

SINDAPP  
SINDICATO NACIONAL DAS ENTIDADES FECHADAS DE PREVIDÊNCIA COMPLEMENTAR

## Destaque

Mesmo em um ano marcado pela volatilidade do mercado financeiro, o ativo total das EFPCs já atinge quase 18,4% do PIB. A rentabilidade consolidada estimada no ano está em 7,1%, sendo 5,7% proveniente da Renda Fixa e 9,33% da Renda Variável. A análise dos últimos 12 meses mostra um retorno acumulado de 23,38%.

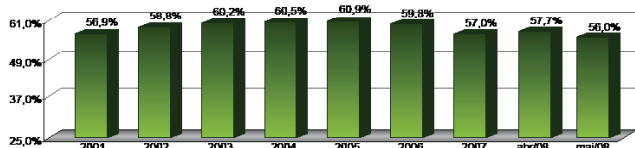
## Carteira Consolidada por Tipo de Aplicação

(R\$ MILHÕES)

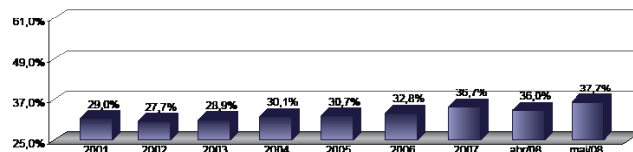
Discriminação	dez/01	%	dez/02	%	dez/03	%	dez/04	%	dez/05	%	dez/06	%	dez/07	%	abr/08	%	mai/08	%
Títulos públicos	17.513	11,3	22.471	13,3	27.419	12,7	29.871	11,7	35.818	12,1	43.972	12,5	64.925	14,9	68.969	15,4	70.032	15,2
Depósito a prazo	4.822	3,1	3.808	2,3	2.680	1,2	2.284	0,9	3.340	1,1	3.689	1,0	3.633	0,8	5.907	1,3	6.426	1,4
Fundos de investimentos - RF	62.411	40,4	69.089	41,0	96.343	44,6	119.101	46,6	137.098	46,4	158.252	44,9	174.154	40,0	177.059	39,6	175.461	38,1
Debêntures	3.201	2,1	3.733	2,2	3.707	1,7	3.467	1,4	3.428	1,2	4.632	1,3	5.590	1,3	5.966	1,3	6.020	1,3
Ações	28.614	18,5	26.684	15,8	40.968	19,0	51.188	20,0	59.975	20,3	73.848	21,0	90.451	20,8	87.335	19,5	94.817	20,6
Fundos de investimentos - RV	16.232	10,5	20.067	11,9	21.536	10,0	25.908	10,1	30.772	10,4	41.805	11,9	69.563	16,0	73.575	16,5	78.911	17,1
Imóveis	10.554	6,8	11.330	6,7	11.601	5,4	11.565	4,5	11.836	4,0	11.662	3,3	11.510	2,6	11.313	2,5	11.368	2,5
Empréstimo a participantes	2.742	1,8	3.190	1,9	3.992	1,8	4.883	1,9	5.650	1,9	6.519	1,9	7.426	1,7	7.792	1,7	7.895	1,7
Financiamento imobiliário	3.848	2,5	3.438	2,0	3.365	1,6	3.015	1,2	2.483	0,8	2.325	0,7	2.083	0,5	2.143	0,5	2.162	0,5
Oper. c/patrocinadoras	144	0,1	76	0,0	77	0,0	78	0,0	72	0,0	63	0,0	12	0,0	12	0,0	12	0,0
Outros	4.496	2,9	4.612	2,7	4.492	2,1	4.429	1,7	4.777	1,6	5.429	1,5	6.423	1,5	7.032	1,6	7.654	1,7
<b>Total</b>	<b>154.578</b>	<b>100</b>	<b>168.498</b>	<b>100</b>	<b>216.180</b>	<b>100</b>	<b>255.788</b>	<b>100</b>	<b>295.250</b>	<b>100</b>	<b>352.196</b>	<b>100</b>	<b>435.770</b>	<b>100</b>	<b>447.101</b>	<b>100</b>	<b>460.757</b>	<b>100</b>

## Evolução dos Ativos por Tipo de Investimento

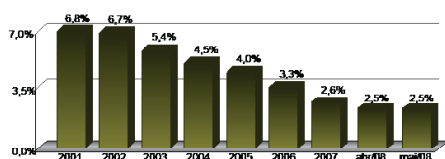
### Renda Fixa



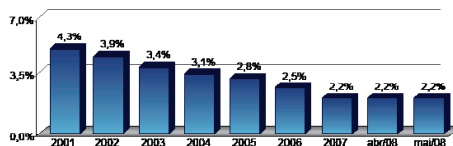
### Renda Variável



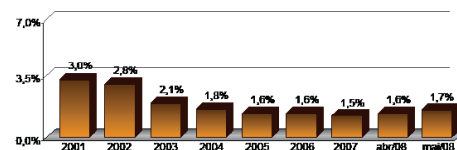
### Imóveis



### Empréstimos



### Outros



## Origem das Reservas dos Fundos de Pensão

(R\$ MILHÕES)

Sectores	dez/01	dez/02	dez/03	dez/04	dez/05	dez/06	dez/07	abr/08	mai/08
<b>Financeiro</b>	<b>70.782</b>	<b>79.310</b>	<b>105.720</b>	<b>127.139</b>	<b>147.807</b>	<b>181.220</b>	<b>235.220</b>	<b>238.111</b>	<b>246.500</b>
<b>Serviços</b>	<b>44.275</b>	<b>47.160</b>	<b>58.128</b>	<b>67.779</b>	<b>77.252</b>	<b>85.847</b>	<b>99.596</b>	<b>103.483</b>	<b>105.877</b>
<b>Industrial</b>	<b>39.521</b>	<b>42.028</b>	<b>52.332</b>	<b>60.870</b>	<b>70.191</b>	<b>85.129</b>	<b>100.955</b>	<b>105.508</b>	<b>108.380</b>
- Petroquímica	17.482	19.284	22.784	26.089	29.950	34.187	41.032	42.468	43.651
- Siderúrgica	7.320	8.013	10.837	12.896	14.783	18.037	22.303	24.369	25.330
- Máquinas e equipamentos	2.825	3.055	4.020	4.882	5.747	7.991	9.500	9.766	10.026
- Química	2.241	3.692	4.818	5.837	6.844	8.814	9.733	10.007	10.179
- Eletro eletrônica	1.499	1.565	1.908	2.159	2.472	3.264	3.806	3.672	3.743
- Automobilística	1.869	1.998	2.547	2.855	3.114	4.091	4.373	4.650	4.660
- Alimentícia	1.325	1.462	1.866	2.091	2.447	2.985	3.531	3.711	3.798
- Mineração	362	286	309	362	445	809	961	1.009	1.021
- Bebidas	597	591	730	892	1.009	1.182	1.337	1.369	1.395
- Outros	4.001	2.082	2.513	2.808	3.379	3.769	4.377	4.487	4.578
<b>Total</b>	<b>154.578</b>	<b>168.498</b>	<b>216.180</b>	<b>255.788</b>	<b>295.250</b>	<b>352.196</b>	<b>435.770</b>	<b>447.101</b>	<b>460.757</b>

# Ranking dos Investimentos

	FUNDOS DE PENSÃO	INVESTIMENTOS R\$-MIL	PARTICIPANTES ATIVOS	DEPENDENTES	ASSISTIDOS
1	PREVI	143.401.540	85.388	244.937	83.334
2	PETROS	41.689.319	63.654	201.230	54.959
3	FUNCEF	33.960.237	64.357	185.691	28.305
4	FUNDAÇÃO CESP	15.643.844	17.414	79.371	31.316
5	VALIA	10.683.792	50.717	175.771	20.923
6	ITAUBANCO	9.665.511	30.263	6.160	5.694
7	SISTEL	9.603.035	2.140	45.624	25.571
8	CENTRUS	9.481.218	120	1.730	1.685
9	BANESPREV	8.866.711	7.636	34.252	21.751
10	FORLUZ	7.072.178	10.843	45.537	11.998
11	REAL GRANDEZA	6.305.617	5.628	23.354	6.863
12	FAPES	5.525.057	2.193	4.751	1.470
13	FUNDAÇÃO COPEL	4.641.398	9.089	20.337	6.175
14	CX EMPR USIMINAS	4.422.721	16.369	35.343	10.410
15	CBS	4.131.453	11.302	37.843	19.885
16	POSTALIS	4.073.287	182.028	484.995	16.280
17	HSBC FUNDO DE PENSÃO	3.996.999	64.638	78.451	7.230
18	VISAO PREV	3.840.523	14.153	19.075	4.128
19	TELOS	3.641.606	7.182	22.871	6.119
20	ELETROCEEE	3.632.482	6.484	14.618	7.089
21	FUNDAÇÃO ATLANTICO	3.368.576	12.966	36.513	7.415
22	IBM	3.298.641	11.472	14.971	1.157
23	FACHESF	3.079.860	5.649	33.336	7.429
24	ECONOMUS	3.042.798	14.010	19.278	4.191
25	FUNBEP	2.729.687	2.166	9.101	5.053
26	FUNDAÇÃO REFER	2.537.457	5.635	47.491	39.693
27	ELETROS	2.333.861	2.431	6.347	1.698
28	CERES	2.233.738	9.865	35.186	5.352
29	SERPROS	2.122.178	8.275	20.471	2.927
30	CAPEF	2.024.455	2.446	9.457	4.472
31	PSS	1.823.537	5.522	16.966	3.746
32	FIBRA	1.573.375	1.477	3.942	1.105
33	CITIPREVI	1.554.607	12.576	31.069	586
34	CELOS	1.547.872	4.482	10.640	4.038
35	ATTILIO FONTANA	1.536.426	15.148	39.188	4.312
36	FUNDAÇÃO BANRISUL	1.511.492	8.123	21.540	5.228
37	BB PREVIDENCIA	1.485.252	60.336	33.284	1.035
38	FUSESC	1.455.301	3.779	12.686	4.874
39	FUNDAÇÃO ITAUSA	1.421.873	9.206	14.129	815
40	GEAP	1.386.515	70.741	171.396	0
41	FUNDAÇÃO 14	1.383.823	4.415	15.660	1.471
42	ELOS	1.367.266	1.388	5.937	2.593
43	FEMCO	1.301.348	5.994	26.303	9.216
44	ACOS	1.286.546	6.299	11.036	1.356
45	SABESPREV	1.261.437	17.015	41.942	4.395
46	INFRAPREV	1.256.321	9.658	12.430	2.525
47	PREVIMINAS	1.204.184	24.087	42.804	3.932
48	MULTIPREV	1.201.145	24.427	62.700	553
49	FUNSEST	1.196.352	4.600	12.202	1.556
50	FUNDAÇÃO BRTPREV	1.183.571	1.448	6.357	4.422
51	INSTITUTO AMBEV	1.182.747	4.073	7.586	1.562
52	BANDEPREV	1.181.153	380	3.040	1.742
53	GERDAU	1.121.990	14.468	23.055	174
54	PREVIRB	1.109.812	557	2.006	1.426
55	BRASLIGHT	1.109.107	3.827	10.116	6.352
56	AERUS	1.092.960	8.359	14.334	1.304
57	PRECE	1.066.761	5.534	16.474	6.966
58	FAELBA	1.053.211	2.925	11.610	1.431
59	HOLANDAPREVI	1.012.620	36.618	54.782	240
60	PREVINORTE	982.046	4.582	7.292	1.132
61	PREBEG	932.342	606	2.409	1.410
62	JOHNSON & JOHNSON	888.931	5.470	7.932	529
63	FUNEPP	862.467	12.095	37.702	1.407

	FUNDOS DE PENSÃO	INVESTIMENTOS R\$-MIL	PARTICIPANTES ATIVOS	DEPENDENTES	ASSISTIDOS
64	METRUS	841.712	7.923	17.860	1.935
65	IHPREV	816.313	19.985	29.811	1.094
66	PREVDOW	785.975	2.525	4.879	292
67	FFMB	778.314	3.196	5.403	547
68	NUCLEOS	768.998	2.636	5.914	949
69	FIPECQ	765.090	3.296	9.261	366
70	SAO RAFAEL	758.974	4.290	5.694	475
71	BANESES	757.133	2.072	8.764	1.859
72	FUNDAÇÃO PROMON	744.332	1.222	3.148	570
73	FASC	739.643	7.990	11.425	573
74	PRHOSPER	735.702	3.955	6.421	1.686
75	BRASILETROS	732.737	1.408	5.437	2.902
76	PREVIBAYER	656.368	1.526	3.730	1.183
77	UBB PREV	630.400	10.138	15.609	393
78	BASES	624.394	1.063	3.255	1.372
79	ECOS	622.119	205	898	787
80	FASASS	619.087	208	1.242	815
81	FUSAN	615.285	6.077	12.819	2.174
82	PREVI-ERICSSON	612.910	2.044	3.054	409
83	MULTIPLA	612.377	9.560	9.634	381
84	REDEPREV	592.919	5.786	14.569	1.587
85	DESBAN	577.241	502	1.720	392
86	FACEB	565.564	1.006	2.965	995
87	ARUS	556.747	4.237	8.000	564
88	PREVUNIAO	543.628	5.320	11.644	531
89	PREVIBOSCH	521.287	14.559	23.088	552
90	AGROS	518.898	4.179	13.884	798
91	SARAH PREVIDENCIA	500.589	4.591	9.931	48
92	PREVID EXXON	476.434	1.913	4.122	362
93	ODEPREV	463.983	6.655	9.530	68
94	PREVHAB	449.653	52	734	617
95	ESCELSOS	445.512	1.136	4.268	1.143
96	PREVISC	444.529	6.072	7.496	931
97	FUNDAÇÃO CORSAN	435.078	4.175	12.353	2.699
98	CELPOS	433.630	1.835	5.812	3.303
99	ISBRE	419.640	437	1.264	352
100	PREVEME	414.821	3.188	5.996	311
101	COMSHELL	400.218	1.243	2.296	375
102	PREVIG	398.111	1.152	2.812	465
103	SYNGENTA PREVI	370.836	1.532	2.164	169
104	CIBRIUS	361.163	1.613	5.224	1.389
105	FUNDAMBRAS	358.716	2.868	5.422	301
106	ABRILPREV	349.196	8.300	12.076	211
107	ITAUBANK	336.597	4.875	7.508	89
108	PREVDATA	310.554	2.203	4.473	1.219
109	PREVICAT	296.987	5.312	12.726	415
110	FUNDIAGUA	292.856	2.663	7.564	980
111	UNISYS PREVI	290.752	1.232	4.403	47
112	IAJA	288.951	4.278	7.568	854
113	GOODYEAR	281.980	6.286	7.013	177
114	PORTUS	280.662	2.453	15.540	9.645
115	SERGUS	276.341	1.169	2.277	291
116	ELETRA	273.921	2.388	6.379	1.224
117	CAPAF	272.910	982	6.156	2.501
118	PREVSAN	269.905	2.405	5.443	1.452
119	FUNDAÇÃO BEMGEPREV	269.620	0	0	1.351
120	ENERSUL	268.006	735	2.958	353
121	CABEC	260.802	588	3.093	700
122	GEBSA-PREV	257.387	8.219	12.383	94
123	PLANEJAR	252.856	2.372	2.800	277
124	PREVIKODAK	252.512	607	1.949	436
125	SUPREV	248.331	1.365	3.954	1.183
126	DERMINAS	243.735	8.387	11.961	3.447

# Ranking dos Investimentos

FUNDOS DE PENSÃO	INVESTIMENTOS R\$-MIL	PARTICIPANTES ATIVOS	DEPENDENTES	ASSISTIDOS	
127	INDUSPREVI	234.537	3.679	6.757	434
128	ITAU MULTIPATROC.	234.322	4.237	8.870	385
129	GASIOUS	230.502	127	1.146	1.109
130	PREVICOKE	212.185	628	1.809	116
131	MAIS VIDA PREV	208.029	2.146	3.256	28
132	PREVISCANIA	204.563	2.768	4.691	136
133	FUNTERRA	200.252	276	390	89
134	FAPERS	194.321	1.507	4.885	575
135	CAPESESP	193.002	78.589	71.307	516
136	P&G PREV	191.938	3.265	5.064	137
137	MENDESPREV	187.180	378	1.206	344
138	EDS PREV	184.965	3.598	5.161	29
139	MAGNUS	183.450	3.441	5.979	199
140	DANAPREV	180.680	6.224	9.456	56
141	KRAFT PREV	178.915	7.333	10.832	189
142	FIOPREV	178.888	4.628	7.452	312
143	PREVIM-MICHELIN	177.079	4.211	1.819	47
144	BUNGEPREV	168.699	11.533	15.978	112
145	PREVCUMMINS	167.680	1.604	2.102	69
146	SEGURIDADE	167.390	555	1.098	243
147	FAPA	166.907	915	2.703	304
148	VIKINGPREV	165.384	3.388	5.561	71
149	PREVINDUS	164.269	3.850	8.441	1.153
150	CAPOF	160.896	281	1.219	430
151	FGV-PREVI	158.071	1.200	1.209	71
152	FASERN	157.143	737	2.822	353
153	LILLY PREV	156.883	565	862	82
154	CIFRAO	151.985	662	2.031	841
155	SEBRAE PREVIDENCIA	151.098	3.875	1.142	34
156	SPASAPREV	150.723	16.153	18.404	181
157	INSTITUTO GEIPREV	146.300	158	565	261
158	PERDIGAO	145.406	20.929	20.520	66
159	ULTRAPREV	141.024	6.859	10.993	54
160	SOMUPP	131.094	0	100	156
161	PREVMON	131.043	2.152	6.165	45
162	FAECES	128.502	1.122	2.309	617
163	PORTOPREV	127.405	2.580	2.376	21
164	LANXESSPREV	126.145	456	1.335	438
165	MSD PREV	125.240	909	1.406	33
166	PFIZER PREV	122.642	1.768	1.982	58
167	PREV PEPSICO	116.475	10.330	17.865	44
168	RANDONPREV	115.788	10.877	16.079	68
169	PREVI CIBA	113.087	255	330	87
170	PREVIP	111.106	2.620	5.217	69
171	CARBOPREV	109.063	416	724	19
172	MERCAPREV	108.479	1.143	2.148	16
173	FASCEMAR	107.648	1.238	2.988	717
174	VOITH PREV	104.052	2.132	3.066	40
175	HSBC INSTITUIDOR	103.145	9.730	1.732	74
176	SUPRE	102.068	564	1.383	215
177	RBS PREV	101.683	6.342	5.076	67
178	FACEPI	95.589	973	3.751	698
179	CASFAM	95.401	2.029	4.488	1.005
180	MAUA PREV	87.474	1.490	2.251	73
181	FUCAP	80.644	1.551	1.668	270

FUNDOS DE PENSÃO	INVESTIMENTOS R\$-MIL	PARTICIPANTES ATIVOS	DEPENDENTES	ASSISTIDOS	
182	PREVBEP	79.321	97	313	113
183	QUANTA PREVIDENCIA	77.082	7.848	13.553	0
184	FUNDACAO GAROTO	73.450	3.537	7.564	161
185	AVONPREV	72.060	6.614	5.154	104
186	AZENPREV	71.723	1.622	2.580	11
187	PREVIDA	71.696	137	255	116
188	ALPHA	68.430	1.273	1.682	133
189	RECKITTPREV	66.280	825	1.202	54
190	WYETH PREV	65.491	1.001	1.360	62
191	ROCHEPREV	64.360	1.494	2.587	16
192	OABPREV - RJ	58.717	3.281	3.292	13
193	FUNASA	58.543	487	1.485	771
194	SIAS	57.891	9.365	8.741	1.138
195	BANORTE	57.881	7	436	604
196	POUPREV	56.461	1.022	530	8
197	UTCPREV	55.462	3.637	5.574	12
198	PREVIMA	52.672	447	728	10
199	SWPREV	52.096	1.700	1.704	37
200	CAFBEP	47.454	876	1.875	342
201	PREVYASUDA	46.070	273	275	78
202	CAVA	41.488	3.193	0	611
203	FUMPRESC	40.875	794	1.331	331
204	TRAMONTINAPREV	40.869	5.982	1.887	14
205	MESSIUS	34.562	520	661	35
206	KPMG PREV	34.510	2.169	3.203	33
207	PREVI-FIERN	34.088	618	496	136
208	CARFEPE	33.033	2.577	3.281	27
209	BOTICARIO PREV	32.264	962	80	6
210	PREVILEAF	32.159	762	1.296	13
211	PREVCHEVRON	32.046	143	287	29
212	CAGEPREV	30.757	980	1.545	20
213	J&HPP	30.210	127	98	36
214	FAPECE	29.552	295	699	151
215	PREV TOKIO MARINE	28.670	216	293	22
216	OABPREV-SC	24.277	2.192	2.201	12
217	FUCAE	22.184	4.459	8.234	0
218	UNIPREVI	20.014	5	38	23
219	FUNCASAL	19.912	916	2.409	476
220	OABPREV-MG	15.720	3.312	1.460	6
221	SILIUS	15.682	96	660	279
222	COHAPREV	13.074	275	445	0
223	IJMS	12.524	5	166	306
224	URANUS	11.363	6	21	66
225	MERCER PREV	11.347	298	448	0
226	ELBA	10.368	5.407	10.367	0
227	MONGERAL	8.122	427	703	6
228	ORIOUS	5.752	0	32	53
229	MAPPIN	5.143	3.411	2.895	74
230	SULAMULTI	3.502	20	20	0
231	CENTRUS MT	927	678	2.005	165
232	FUNDACAO FECOMERCIO	821	370	740	0
233	FENIPREV	566	0	0	0
234	SANTANDER MULTI	291	194	256	0
235	CREMERPREV	4	0	0	0
236	VULCAPREV	0	1.438	3.309	71

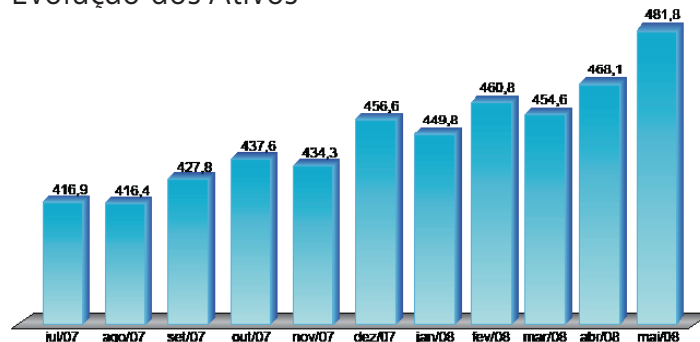
TOTAL INFORMADO		TOTAL ESTIMADO	
Programa de Investimento (R\$ -mil)	443.194.351	Programa de Investimento (R\$ -mil)	460.757.386
Participantes Ativos	1.698.283	Participantes Ativos	2.128.238
Dependentes	3.685.041	Dependentes	4.262.710
Assistidos	620.305	Assistidos	653.743

# Crescimento dos Investimentos (R\$ MILHÕES)

Período	Investimentos		Variação	* Variação Acumulada (a. a.)
	Inicial	Final		
2001	130.077	154.578	18,8%	18,8%
2002	154.578	168.498	9,0%	13,8%
2003	168.498	216.180	28,3%	18,5%
2004	216.180	255.788	18,3%	18,4%
2005	255.788	295.250	15,4%	17,8%
2006	295.250	352.196	19,3%	18,1%
2007	352.196	435.770	23,7%	18,9%
mai/08	435.770	460.757	5,7%	18,6%

\* Média até o limite de cada ano.

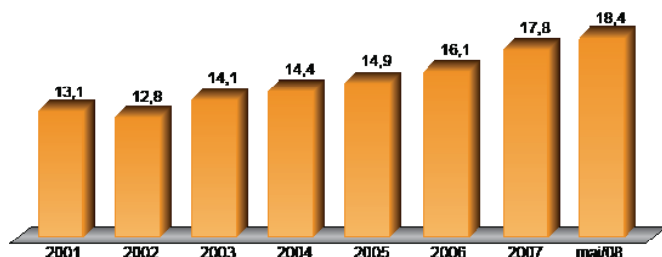
# Evolução dos Ativos\*



Fonte: Abrapp  
O ativo representa o disponível + realizável + permanente

\* Valor estimado

## ATIVOS EFPC X PIB (%)



Fonte: IBGE / ABRAPP

## ATIVOS X PIB

Ano	Ativos das EFPCs (R\$ milhões)	PIB (R\$ milhões)
2001	171.152	1.302.136
2002	189.280	1.477.822
2003	240.139	1.699.948
2004	280.517	1.941.498
2005	320.200	2.147.944
2006	374.726	2.322.818
2007	456.565	2.558.822
mai/08	481.782	2.625.499*

\* II, III e IV Trimestre de 2007 e I Trimestre de 2008

## QUADRO COMPARATIVO REGIONAL

Regional *	Quantidade de Entidades **	%	Investimento (R\$ Mil)	%	Ativos	%	Dependentes	%	Assistidos	%
Centro-Norte	40	10,8%	72.571.024	15,8%	353.991	16,6%	857.730	20,1%	100.049	15,3%
Leste	21	5,7%	16.602.634	3,6%	98.414	4,6%	211.632	5,0%	40.521	6,2%
Nordeste	28	7,6%	11.824.462	2,6%	83.803	3,9%	187.089	4,4%	30.290	4,6%
Sudeste	65	17,6%	247.296.145	53,7%	492.008	23,1%	1.193.375	28,0%	304.202	46,5%
Sudoeste	158	42,8%	87.170.671	18,9%	915.307	43,0%	1.494.542	35,1%	131.810	20,2%
Sul	57	15,4%	25.292.451	5,5%	184.715	8,7%	318.342	7,5%	46.871	7,2%
<b>Total</b>	<b>369</b>	<b>100,0%</b>	<b>460.757.386</b>	<b>100,0%</b>	<b>2.128.238</b>	<b>100,0%</b>	<b>4.262.710</b>	<b>100,0%</b>	<b>653.743</b>	<b>100,0%</b>

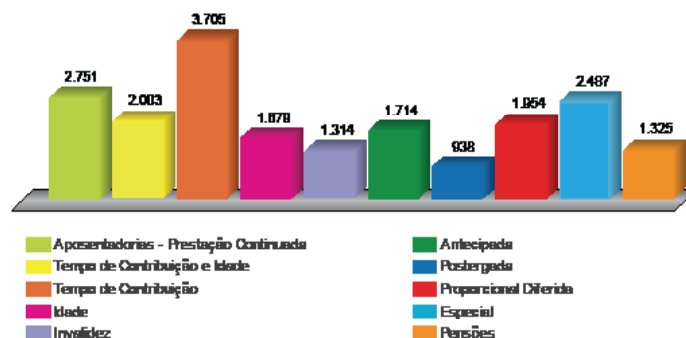
\* Composição Regional: Centro-Norte - RO, AM, RR, AP, GO, DF, AC, MA, MT, MS, PA, PI e TO. Leste - MG. Nordeste - AL, BA, CE, PB, PE, RN e SE. Sudeste - RJ e ES. Sudoeste - SP. Sul - PR, SC e RS. Distribuição segundo a sede da Associada.  
\*\* Fonte: Informe Estatístico SPC Dez/07

## DEMONSTRATIVO DE BENEFÍCIOS

Tipo	Valor	Quant	R\$ Mil / Milhares
			Valor Médio Mensal <sup>1</sup>
Aposentadorias - Prestação Continuada	1.252.002	455.069	2.751
Tempo de Contribuição e Idade	59.344	29.627	2.003
Tempo de Contribuição	830.122	224.068	3.705
Idade	19.196	11.436	1.679
Invalidez	64.138	48.824	1.314
Antecipada	142.435	83.113	1.714
Postergada	2.636	2.809	938
Proporcional Diferida	11.446	5.859	1.954
Especial	122.685	49.333	2.487
Pensões	157.486	118.868	1.325

<sup>1</sup> média dos valores acumulados no período em R\$.

## Valor Médio Mensal



Fonte: ABRAPP