

CONSOLIDADO ESTATÍSTICO

JUNHO DE 2008

associação brasileira das entidades fechadas de previdência complementar

ICSS
INSTITUTO CULTURAL DE SEGURIDADE SOCIAL

SINDAPP
SINDICATO NACIONAL DAS ENTIDADES FECHADAS DE PREVIDÊNCIA COMPLEMENTAR

Destaque

A queda no percentual de participação da Renda Variável no portfólio, que passou de 37,7% em maio para 35,1% no mês de junho, pode ser explicada pela queda no valor das ações que ficou com rentabilidade negativa estimada em 7,55%. No primeiro semestre a rentabilidade da Renda fixa foi 6,84% e a Renda variável 1,08%. A carteira consolidada tem rentabilidade estimada de 4,71% para os primeiros 6 meses do ano e 18,62% nos últimos 12 meses.

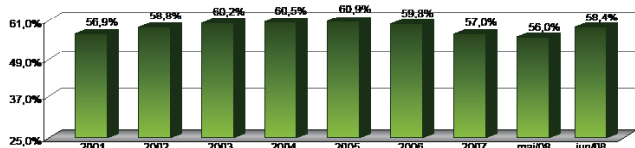
Carteira Consolidada por Tipo de Aplicação

(R\$ MILHÕES)

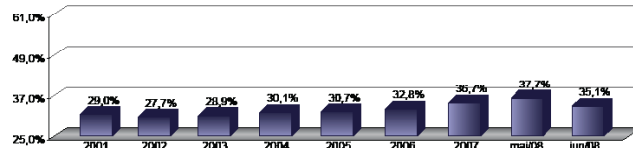
Discriminação	dez/01	%	dez/02	%	dez/03	%	dez/04	%	dez/05	%	dez/06	%	dez/07	%	mai/08	%	jun/08	%
Títulos públicos	17.513	11,3	22.471	13,3	27.419	12,7	29.871	11,7	35.818	12,1	43.972	12,5	64.925	14,9	70.032	15,2	71.497	15,9
Depósito a prazo	4.822	3,1	3.808	2,3	2.680	1,2	2.284	0,9	3.340	1,1	3.689	1,0	3.633	0,8	6.426	1,4	6.581	1,5
Fundos de investimentos - RF	62.411	40,4	69.089	41,0	96.343	44,6	119.101	46,6	137.098	46,4	158.252	44,9	174.154	40,0	175.461	38,1	179.124	39,7
Debêntures	3.201	2,1	3.733	2,2	3.707	1,7	3.467	1,4	3.428	1,2	4.632	1,3	5.590	1,3	6.020	1,3	6.151	1,4
Ações	28.614	18,5	26.684	15,8	40.968	19,0	51.188	20,0	59.975	20,3	73.848	21,0	90.451	20,8	94.817	20,6	84.005	18,6
Fundos de investimentos - RV	16.232	10,5	20.067	11,9	21.536	10,0	25.908	10,1	30.772	10,4	41.805	11,9	69.563	16,0	78.911	17,1	74.085	16,4
Imóveis	10.554	6,8	11.330	6,7	11.601	5,4	11.565	4,5	11.836	4,0	11.662	3,3	11.510	2,6	11.368	2,5	11.359	2,5
Empréstimo a participantes	2.742	1,8	3.190	1,9	3.992	1,8	4.883	1,9	5.650	1,9	6.519	1,9	7.426	1,7	7.895	1,7	8.056	1,8
Financiamento imobiliário	3.848	2,5	3.438	2,0	3.365	1,6	3.015	1,2	2.483	0,8	2.325	0,7	2.083	0,5	2.162	0,5	2.181	0,5
Oper. c/patrocinadoras	144	0,1	76	0,0	77	0,0	78	0,0	72	0,0	63	0,0	12	0,0	12	0,0	12	0,0
Outros	4.496	2,9	4.612	2,7	4.492	2,1	4.429	1,7	4.777	1,6	5.429	1,5	6.423	1,5	7.654	1,7	7.915	1,8
Total	154.578	100	168.498	100	216.180	100	255.788	100	295.250	100	352.196	100	435.770	100	460.757	100,0	450.966	100,0

Evolução dos Ativos por Tipo de Investimento

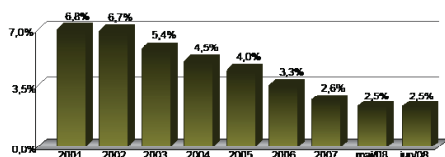
Renda Fixa



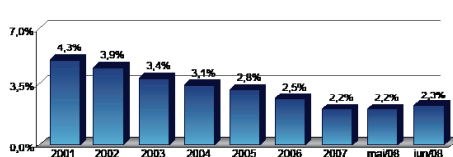
Renda Variável



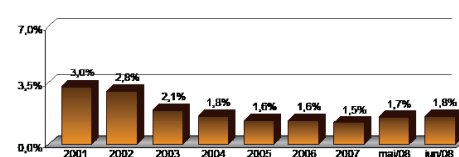
Imóveis



Empréstimos



Outros



Origem das Reservas dos Fundos de Pensão

(R\$ MILHÕES)

Sectores	dez/01	dez/02	dez/03	dez/04	dez/05	dez/06	dez/07	mai/08	jun/08
Financeiro	70.782	79.310	105.720	127.139	147.807	181.220	235.220	246.500	238.751
Serviços	44.275	47.160	58.128	67.779	77.252	85.847	99.596	105.877	105.587
Industrial	39.521	42.028	52.332	60.870	70.191	85.129	100.955	108.380	106.628
- Petroquímica	17.482	19.284	22.784	26.089	29.950	34.187	41.032	43.651	43.106
- Siderúrgica	7.320	8.013	10.837	12.896	14.783	18.037	22.303	25.330	24.417
- Máquinas e equipamentos	2.825	3.055	4.020	4.882	5.747	7.991	9.500	10.026	9.890
- Química	2.241	3.692	4.818	5.837	6.844	8.814	9.733	10.179	10.071
- Eletro eletrônica	1.499	1.565	1.908	2.159	2.472	3.264	3.806	3.743	3.721
- Automobilística	1.869	1.998	2.547	2.855	3.114	4.091	4.373	4.660	4.673
- Alimentícia	1.325	1.462	1.866	2.091	2.447	2.985	3.531	3.798	3.771
- Mineração	362	286	309	362	445	809	961	1.021	1.033
- Bebidas	597	591	730	892	1.009	1.182	1.337	1.395	1.378
- Outros	4.001	2.082	2.513	2.808	3.379	3.769	4.377	4.578	4.567
Total	154.578	168.498	216.180	255.788	295.250	352.196	435.770	460.757	450.966

Ranking dos Investimentos

	FUNDOS DE PENSÃO	INVESTIMENTOS R\$-MIL	PARTICIPANTES ATIVOS	DEPENDENTES	ASSISTIDOS
1	PREVI	136.648.271	85.926	244.947	83.395
2	PETROS	41.171.360	64.076	201.552	54.966
3	FUNCEF	33.424.619	65.239	186.588	28.399
4	FUNDACAO CESP	15.622.082	17.408	79.443	31.360
5	VALIA	10.405.408	51.175	177.277	21.007
6	ITAUBANCO	9.655.124	30.221	6.161	5.718
7	SISTEL	9.354.259	2.149	45.725	25.663
8	CENTRUS	9.137.221	120	1.724	1.679
9	BANESPREV	8.891.218	7.554	34.013	21.791
10	FORLUZ	7.088.183	10.668	45.494	12.072
11	REAL GRANDEZA	6.238.547	5.648	23.356	6.858
12	FAPE5	5.331.875	2.206	4.776	1.473
13	FUNDACAO COPEL	4.586.744	9.090	20.282	6.183
14	CX EMPR USIMINAS	4.137.713	16.458	35.337	10.411
15	POSTALIS	4.101.014	181.569	466.976	16.427
16	HSBC FUNDO DE PENSÃO	3.958.937	64.598	78.567	7.270
17	CBS	3.825.788	11.464	37.768	19.883
18	VISAOPREV	3.778.628	14.131	19.064	4.202
19	TELOS	3.671.351	7.167	22.988	6.126
20	ELETROCEEE	3.552.347	6.475	14.566	7.112
21	FUNDACAO ATLANTICO	3.379.803	12.914	36.288	7.397
22	IBM	3.249.594	11.659	14.864	1.159
23	ECONOMUS	3.057.786	13.692	18.978	4.697
24	FACHESF	3.046.298	5.703	33.475	7.428
25	FUNBEP	2.749.833	2.153	9.093	5.058
26	FUNDACAO REFER	2.489.025	5.609	47.358	39.685
27	ELETROS	2.318.690	2.459	6.442	1.703
28	CERES	2.225.447	9.867	34.272	5.412
29	SERPROS	2.113.871	8.279	20.517	2.933
30	CAPEF	2.021.944	2.441	9.420	4.479
31	PSS	1.807.320	5.544	16.967	3.751
32	CELOS	1.571.410	4.465	10.600	4.042
33	FIBRA	1.549.238	1.476	3.935	1.106
34	CITIPREVI	1.537.585	12.449	31.109	602
35	ATTILIO FONTANA	1.506.431	15.059	39.558	4.356
36	BB PREVIDENCIA	1.489.201	60.831	33.455	1.052
37	FUNDACAO BANRISUL	1.469.077	8.120	21.565	5.253
38	FUSEC	1.465.031	3.777	12.655	4.882
39	UNILEVERPREV	1.429.028	12.963	16.456	994
40	FUNDACAO 14	1.427.157	4.451	16.164	1.484
41	FUNDACAO ITAUSA	1.403.446	9.247	14.152	822
42	ELOS	1.367.252	1.393	5.937	2.593
43	GEAP	1.364.521	70.626	171.129	0
44	MULTIPREV	1.335.722	24.628	63.254	589
45	VOLKSWAGEN	1.318.073	26.903	46.005	1.763
46	ACOS	1.292.050	6.303	11.032	1.360
47	FEMCO	1.286.956	6.001	26.240	9.221
48	INFRAPREV	1.242.503	9.831	12.784	2.530
49	SABESPREV	1.236.277	17.000	41.905	4.400
50	PREVIMINAS	1.204.301	23.963	42.630	3.948
51	FUNSSSEST	1.191.991	4.588	12.177	1.564
52	BANDEPREV	1.185.396	377	3.034	1.746
53	FUNDACAO BRTPREV	1.171.619	1.476	6.313	4.348
54	INSTITUTO AMBEV	1.163.864	4.030	7.543	1.572
55	PREVIRB	1.106.615	551	2.006	1.439
56	BRASLIGHT	1.104.590	3.825	10.083	6.345
57	GERDAU	1.090.462	14.667	23.216	179
58	PRECE	1.076.511	5.510	16.376	6.984
59	FAELBA	1.046.536	2.906	11.553	1.423
60	AERUS	1.044.949	8.368	14.361	1.314
61	HOLANDAPREVI	997.596	35.473	53.059	247
62	PREVINORTE	990.116	4.741	7.613	1.126
63	PREBEG	933.625	607	2.407	1.411
64	JOHNSON & JOHNSON	866.992	5.471	7.933	534
65	FUNEPP	862.757	12.267	38.040	1.410
66	METRUS	836.100	8.011	17.999	1.948
67	REGIUS	835.118	2.110	3.233	793
68	IHPREV	805.098	19.838	29.689	1.157
69	PREVDOW	770.451	2.531	4.883	294
70	FFMB	766.497	3.206	5.398	554

	FUNDOS DE PENSÃO	INVESTIMENTOS R\$-MIL	PARTICIPANTES ATIVOS	DEPENDENTES	ASSISTIDOS
71	SANPREV	762.886	6.437	8.839	378
72	NUCLEOS	761.740	2.623	5.968	958
73	FIPECQ	742.422	3.295	9.258	366
74	SAO RAFAEL	740.475	4.344	5.755	477
75	FUNDACAO PROMON	738.133	1.243	3.218	572
76	BANESES	737.093	2.052	8.750	1.872
77	FASC	734.206	8.039	11.331	573
78	PRHOSPER	731.587	3.989	6.472	1.685
79	BRASILETROS	711.235	1.413	5.439	2.909
80	PREVI-SIEMENS	709.445	12.094	18.685	468
81	PREVIBAYER	645.379	1.506	3.707	1.197
82	UBB PREV	626.212	10.360	15.824	395
83	ECOS	622.494	201	896	786
84	BASES	621.645	1.051	3.240	1.381
85	MULTIPLA	619.358	9.628	9.598	388
86	FASASS	614.508	208	1.234	815
87	PREVI-ERICSSON	606.008	2.044	3.056	411
88	FUSAN	602.957	6.100	12.834	2.188
89	REDEPREV	592.716	5.843	14.690	1.587
90	SAO BERNARDO	580.449	9.336	18.703	1.483
91	DESBAN	570.415	501	1.720	393
92	FACEB	566.980	1.005	2.946	1.001
93	FAELCE	558.006	1.311	4.703	2.263
94	ARUS	549.382	4.257	8.024	562
95	PREVUNIAO	538.889	5.363	11.617	558
96	PREVIBOSCH	511.570	14.560	23.112	556
97	AGROS	504.383	4.176	13.878	797
98	PREVI NOVARTIS	498.583	2.625	6.175	399
99	BASF	494.690	3.793	11.693	243
100	SARAH PREVIDENCIA	490.113	4.605	9.979	50
101	MULTIPENSIONS	486.456	28.592	39.047	506
102	PREVID EXXON	466.471	1.913	4.122	362
103	PREVHAB	445.113	51	734	618
104	PREVISC	436.699	6.030	7.373	943
105	ESCELSOS	435.582	1.136	4.268	1.143
106	FUNSEJEM	434.489	26.421	43.949	246
107	FUNDACAO CORSAN	433.979	4.177	12.370	2.705
108	CELPOS	429.670	1.824	5.792	3.300
109	ISBRE	419.466	433	1.261	357
110	PREVEME	402.366	3.188	5.996	311
111	CARGILLPREV	400.081	35.378	42.670	132
112	PREVIG	399.623	1.162	2.808	465
113	COMSHELL	392.573	1.262	2.330	376
114	SYNGENTA PREVI	363.493	1.550	2.173	170
115	FUNDAMBRAS	359.795	2.916	5.474	307
116	CIBRIUS	359.376	1.610	5.230	1.393
117	ABRILPREV	344.251	8.499	12.270	215
118	ITAUBANK	330.475	4.875	7.508	89
119	PREVDATA	300.600	2.192	4.458	1.229
120	SAO FRANCISCO	299.018	879	1.899	722
121	FUNDIAGUA	294.780	2.644	7.572	984
122	PREVICAT	289.975	5.279	12.648	421
123	IAJA	285.304	4.283	7.575	855
124	UNISYS PREVI	284.063	1.239	4.415	47
125	SERGUS	279.893	1.164	2.272	291
126	COMPREV	277.439	2.720	7.295	1.959
127	GOODYEAR	275.666	6.286	7.013	177
128	CAPAF	273.351	976	6.152	2.498
129	PREVSAN	273.265	2.394	5.438	1.459
130	FUNDACAO BEMGEPREV	273.008	0	0	1.347
131	DUPREV	272.252	1.866	2.567	148
132	ENERSUL	268.049	733	2.957	353
133	PORTUS	264.876	2.440	15.510	9.715
134	ELETRA	262.726	2.388	6.374	1.224
135	CABEC	259.098	583	2.995	693
136	GEBSA-PREV	251.816	9.235	13.950	104
137	PLANEJAR	248.830	2.454	2.856	280
138	SUPREV	245.859	1.379	3.986	1.184
139	PREVIKODAK	244.191	600	1.930	437
140	DERMINAS	238.656	8.365	11.890	3.446

Ranking dos Investimentos

FUNDOS DE PENSÃO	INVESTIMENTOS R\$-MIL	PARTICIPANTES ATIVOS	DEPENDENTES	ASSISTIDOS	
141	INDUSPREVI	232.988	3.695	6.675	436
142	ITAU MULTIPATROC.	232.147	4.323	9.042	391
143	GASIUUS	227.206	124	1.177	1.110
144	PREVICOKE	214.390	626	1.807	116
145	MAIS VIDA PREV	205.437	2.318	3.516	29
146	PREVISCANIA	202.135	2.760	4.682	137
147	FUNTERRA	201.530	276	390	89
148	MENDESPREV	194.459	377	1.206	344
149	FAPERS	191.398	1.502	4.882	578
150	P&G PREV	189.412	3.312	5.144	141
151	CAPESESP	187.185	78.567	71.005	515
152	MAGNUS	182.849	3.483	5.957	207
153	EDS PREV	181.779	3.551	5.076	30
154	COFAPREV	179.825	6.038	9.450	506
155	DANAPREV	178.424	6.215	9.441	59
156	KRAFT PREV	175.380	7.369	10.868	193
157	PREVIM-MICHELIN	175.070	4.267	1.855	47
158	FIOPREV	174.196	4.623	7.440	312
159	FABASA	171.995	3.479	11.061	233
160	BUNGEPREV	169.509	11.240	14.820	118
161	SEGURIDADE	166.657	553	1.095	243
162	FAPA	165.777	915	2.698	304
163	PREVCUMMINS	165.111	1.600	2.105	69
164	VIKINGPREV	164.265	3.475	5.629	71
165	PREVINDUS	161.856	3.988	8.626	1.155
166	CAPOF	160.805	280	1.218	430
167	TEXPREV	157.708	901	1.633	117
168	FGV-PREVI	155.807	1.206	1.197	75
169	FASERN	155.432	737	2.820	354
170	LILLY PREV	153.251	649	984	122
171	CIFRAO	150.084	658	2.028	844
172	SEBRAE PREVIDENCIA	149.695	3.875	1.142	34
173	SPASAPREV	148.410	16.495	18.254	182
174	ULTRAPREV	142.263	6.856	10.990	54
175	PERDIGAO	141.827	20.822	20.377	87
176	INSTITUTO GEIPREV	141.171	148	567	273
177	SOMUPP	132.324	0	100	156
178	PREVMON	130.405	2.164	6.185	45
179	PORTOPREV	127.363	2.580	2.376	21
180	FAECES	127.235	1.124	2.313	618
181	LANXESSPREV	124.528	455	1.335	438
182	MSD PREV	122.828	899	1.389	35
183	PFIZER PREV	119.004	1.746	1.940	58
184	PREV PEPISCO	113.849	10.533	18.216	45
185	PREVIP	111.363	2.632	5.219	69
186	PREVI CIBA	109.190	254	330	88
187	MERCAPREV	107.649	1.153	2.167	18
188	CARBOPREV	107.412	416	724	19
189	VOITH PREV	102.663	2.190	3.329	43
190	SUPRE	102.645	562	1.380	216
191	HSBC INSTITUIDOR	100.751	9.730	1.732	74
192	FACEPI	96.570	971	3.750	700
193	CASFAM	94.596	2.031	4.494	1.006
194	BAYERPREV	91.705	1.712	4.080	107
195	MAUA PREV	86.188	1.503	2.274	73
196	QUANTA PREVIDENCIA	80.144	8.046	13.878	0
197	FUCAP	79.976	1.568	1.675	272
198	PREVICEL	78.562	842	818	57
199	PREVBEP	77.625	97	313	113
200	FUNDACAO GAROTO	73.290	3.624	7.739	162
201	SIAS	72.430	9.346	8.722	1.139

FUNDOS DE PENSÃO	INVESTIMENTOS R\$-MIL	PARTICIPANTES ATIVOS	DEPENDENTES	ASSISTIDOS	
202	AVONPREV	71.977	6.428	5.436	104
203	PREVIDA	71.259	134	253	116
204	AZENPREV	70.299	1.637	2.599	12
205	ALPHA	68.399	1.264	1.692	144
206	RECKITTPREV	65.697	820	1.196	53
207	WYETH PREV	64.895	1.004	1.359	64
208	ROCHEPREV	63.699	1.510	2.616	17
209	MCPREV	59.146	30.800	40.448	3
210	FUNASA	58.382	483	1.477	772
211	OABPREV - RJ	57.652	3.281	3.292	13
212	BANORTE	57.556	7	436	603
213	POUPREV	55.989	1.043	555	9
214	FACOPAC	55.489	1.813	3.003	71
215	INERGUS	54.282	1.053	1.831	460
216	PREVIMA	52.701	444	723	10
217	SWPREV	52.506	1.626	1.693	40
218	CAFBEP	47.564	875	1.845	342
219	PREVYASUDA	46.864	271	279	79
220	PREV TOKIO MARINE	46.510	216	293	22
221	FUMPRESC	41.394	792	1.331	329
222	CAVA	41.315	3.180	0	613
223	DC PREV	41.106	142	275	8
224	NALCOPREV	36.324	746	488	4
225	MESSIUS	34.704	518	662	36
226	PREVI-FIERN	34.363	606	485	138
227	KPMG PREV	34.209	2.146	3.170	33
228	TEXTIL PREV	32.554	4.481	7.080	15
229	BOTICARIO PREV	32.055	962	80	6
230	PREVILEAF	31.706	757	1.284	13
231	PREVCHEVRON	31.524	143	287	29
232	CAGEPREV	30.992	980	1.545	20
233	FAPECE	30.218	295	699	151
234	J&HPP	29.838	127	98	36
235	OABPREV-SP	29.812	0	0	0
236	PREVUNISUL	26.079	915	1.008	50
237	PREVIBAN	25.997	71	289	126
238	OABPREV-SC	24.546	2.248	2.257	12
239	FUCAE	22.320	4.459	8.234	0
240	FUNCASAL	19.960	912	2.386	481
241	UNIPREVI	19.842	5	38	23
242	GZM-PREVI	19.457	15	31	12
243	OABPREV-MG	16.067	3.346	1.494	6
244	SILIUS	15.348	95	661	280
245	COHAPREV	14.512	278	452	0
246	IJMS	11.965	5	166	306
247	MERCER PREV	11.216	301	457	1
248	URANUS	11.180	6	21	66
249	ELBA	10.437	5.391	10.338	0
250	MONGERAL	8.107	428	701	6
251	PREVILLOYDS	6.580	10	22	12
252	ORIUUS	5.778	0	32	53
253	MAPPIN	5.135	3.463	2.895	37
254	FUNPADEPAR	4.153	109	291	100
255	PRODUBAN	1.636	30	67	185
256	FUNDACAO FECOMERCIO	858	378	756	0
257	CABEA	845	358	1.164	189
258	CENTRUS MT	790	678	2.005	165
259	FENIPREV	557	0	0	0
260	SANTANDER MULTI	354	195	252	0
261	CREMERPREV	4	0	0	0
262	VULCAPREV	0	1.438	3.309	71

TOTAL INFORMADO

Programa de Investimento (R\$ -mil)	442.303.503
Participantes Ativos	1.892.018
Dependentes	3.981.399
Assistidos	636.127

TOTAL ESTIMADO

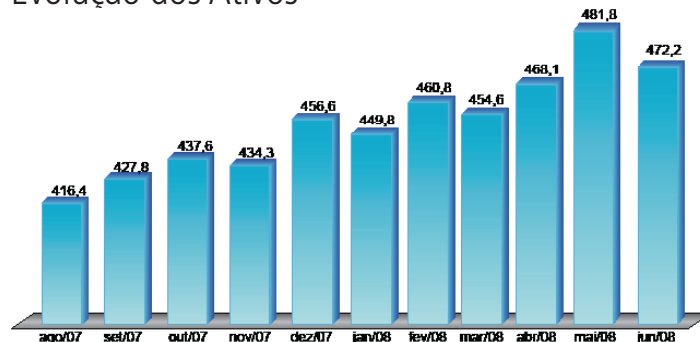
Programa de Investimento (R\$ -mil)	450.966.303
Participantes Ativos	2.223.619
Dependentes	4.436.970
Assistidos	656.399

Crescimento dos Investimentos (R\$ MILHÕES)

Período	Investimentos		Variação	* Variação
	Inicial	Final		Acumulada (a. a.)
2001	130.077	154.578	18,8%	18,8%
2002	154.578	168.498	9,0%	13,8%
2003	168.498	216.180	28,3%	18,5%
2004	216.180	255.788	18,3%	18,4%
2005	255.788	295.250	15,4%	17,8%
2006	295.250	352.196	19,3%	18,1%
2007	352.196	435.770	23,7%	18,9%
jun/08	435.770	450.966	3,5%	18,0%

* Média até o limite de cada ano.

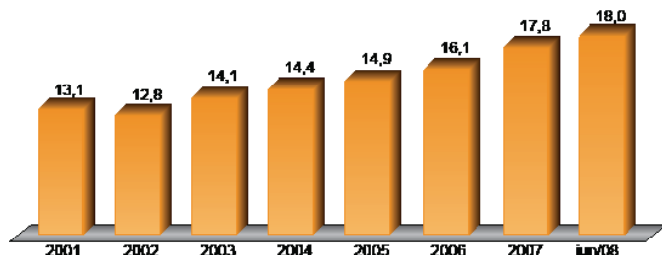
Evolução dos Ativos*



Fonte: Abrapp
O ativo representa o disponível + realizável + permanente

* Valor estimado

ATIVOS EFPC X PIB (%)



Fonte: IBGE / ABRAPP

ATIVOS X PIB

Ano	Ativos das EFPCs (R\$ milhões)	PIB (R\$ milhões)
2001	171.152	1.302.136
2002	189.280	1.477.822
2003	240.139	1.699.948
2004	280.517	1.941.498
2005	320.200	2.147.944
2006	374.726	2.322.818
2007	456.565	2.558.822
jun/08	472.213	2.625.499*

* II, III e IV Trimestre de 2007 e I Trimestre de 2008

QUADRO COMPARATIVO REGIONAL

Regional *	Quantidade de Entidades **	%	Investimento (R\$ Mil)	%	Ativos	%	Dependentes	%	Assistidos	%
Centro-Norte	40	10,8%	71.610.691	15,9%	443.185	19,9%	1.025.443	23,1%	100.894	15,4%
Leste	21	5,7%	16.629.820	3,7%	98.281	4,4%	211.318	4,8%	40.619	6,2%
Nordeste	28	7,6%	11.812.380	2,6%	83.799	3,8%	186.981	4,2%	30.295	4,6%
Sudeste	65	17,6%	238.867.285	53,0%	494.145	22,2%	1.195.201	26,9%	304.611	46,4%
Sudoeste	158	42,8%	86.967.440	19,3%	918.773	41,3%	1.500.219	33,8%	132.954	20,3%
Sul	57	15,4%	25.078.688	5,6%	185.436	8,3%	317.808	7,2%	47.026	7,2%
Total	369	100,0%	450.966.303	100,0%	2.223.619	100,0%	4.436.970	100,0%	656.399	100,0%

* Composição Regional: Centro-Norte - RO, AM, RR, AP, GO, DF, AC, MA, MT, MS, PA, PI e TO. Leste - MG. Nordeste - AL, BA, CE, PB, PE, RN e SE. Sudeste - RJ e ES. Sudoeste - SP. Sul - PR, SC e RS. Distribuição segundo a sede da Associada.
** Fonte: Informe Estatístico SPC Dez/07

DEMONSTRATIVO DE BENEFÍCIOS

Tipo	Valor	Quant	R\$ Mil /
			Milhares
Aposentadorias - Prestação Continuada	1.314.703	464.813	2.828
Tempo de Contribuição e Idade	63.245	29.372	2.153
Tempo de Contribuição	867.894	228.930	3.791
Idade	21.073	11.951	1.763
Invalidez	68.863	52.932	1.301
Antecipada	151.874	83.708	1.814
Postergada	2.686	2.854	941
Proporcional Diferida	12.651	6.156	2.055
Especial	126.416	48.910	2.585
Pensões	165.039	122.147	1.351

¹ média dos valores acumulados no período em R\$.

Fonte: ABRAPP

Valor Médio Mensal

