

CONSOLIDADO ESTATÍSTICO

JANEIRO DE 2009

Destaque

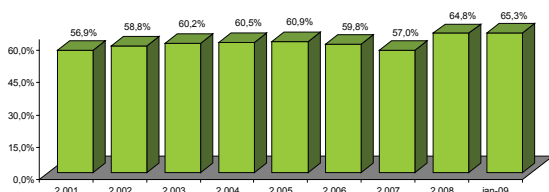
Nesta edição atualizamos o valor do PIB de 2008 e com isso a relação Ativo x PIB ficou, no ano passado, em 15,4%. A rentabilidade estimada para janeiro de 2009 foi de 1,56%, sendo 0,4% em renda fixa e 4,5% na renda variável. Considerando-se os últimos 12 meses o sistema apresenta retorno positivo de 0,92%.

Carteira Consolidada por Tipo de Aplicação

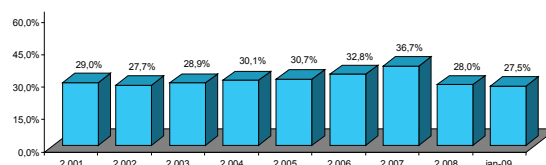
Discriminação	dez/01		dez/02		dez/03		dez/04		dez/05		dez/06		dez/07		dez/08		jan/09	
	valor	%	valor	%	valor	%	valor	%	valor	%	valor	%	valor	%	valor	%	valor	%
Títulos públicos	17.513	11,3	22.471	13,3	27.419	12,7	29.871	11,7	35.818	12,1	43.972	12,5	64.925	14,9	79.988	19,1	80.732	19,0
Depósito a prazo	4.822	3,1	3.808	2,3	2.680	1,2	2.284	0,9	3.340	1,1	3.689	1,0	3.633	0,8	8.219	2,0	8.764	2,1
Fundos de investimentos - RF	62.411	40,4	69.089	41,0	96.343	44,6	119.101	46,6	137.098	46,4	158.252	44,9	174.154	40,0	177.475	42,3	181.653	42,8
Debêntures	3.201	2,1	3.733	2,2	3.707	1,7	3.467	1,4	3.428	1,2	4.632	1,3	5.590	1,3	5.861	1,4	5.903	1,4
Ações	28.614	18,5	26.684	15,8	40.968	19,0	51.188	20,0	59.975	20,3	73.848	21,0	90.451	20,8	54.381	13,0	55.085	13,0
Fundos de investimentos - RV	16.232	10,5	20.067	11,9	21.536	10,0	25.908	10,1	30.772	10,4	41.805	11,9	69.563	16,0	62.925	15,0	61.842	14,6
Imóveis	10.554	6,8	11.330	6,7	11.601	5,4	11.565	4,5	11.836	4,0	11.662	3,3	11.510	2,6	12.915	3,1	12.880	3,0
Empréstimo a participantes	2.742	1,8	3.190	1,9	3.992	1,8	4.883	1,9	5.650	1,9	6.519	1,9	7.426	1,7	8.510	2,0	8.619	2,0
Financiamento imobiliário	3.848	2,5	3.438	2,0	3.365	1,6	3.015	1,2	2.483	0,8	2.325	0,7	2.083	0,5	2.182	0,5	2.180	0,5
Oper. c/patrocinadoras	144	0,1	76	0,0	77	0,0	78	0,0	72	0,0	63	0,0	12	0,0	12	0,0	7	0,0
Outros	4.496	2,9	4.612	2,7	4.492	2,1	4.429	1,7	4.777	1,6	5.429	1,5	6.423	1,5	6.763	1,6	6.906	1,6
Total	154.578	100	168.498	100	216.180	100	255.788	100	295.250	100	352.196	100	435.770	100	419.229	100	424.570	100

Evolução dos Ativos por Tipo de Investimento

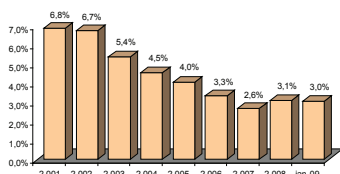
Renda Fixa



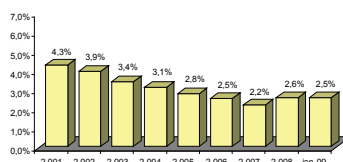
Renda Variável



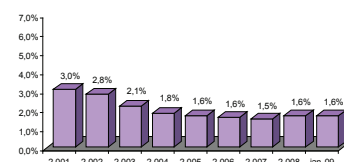
Imóveis



Empréstimos



Outros



Origem das Reservas dos Fundos de Pensão

Setores	(R\$ MILHÕES)									
	dez/01	dez/02	dez/03	dez/04	dez/05	dez/06	dez/07	dez/08	jan/09	
Financeiro	70.782	79.310	105.720	127.139	147.807	181.220	235.220	215.154	216.734	
Serviços	44.275	47.160	58.128	67.779	77.252	85.847	99.596	103.376	105.379	
Industrial	39.521	42.028	52.332	60.870	70.191	85.129	100.955	100.700	102.456	
- Petroquímica	17.482	19.284	22.784	26.089	29.950	34.187	41.032	41.526	42.178	
- Siderúrgica	7.320	8.013	10.837	12.896	14.783	18.037	22.303	21.130	21.714	
- Máquinas e equipamentos	2.825	3.055	4.020	4.882	5.747	7.991	9.500	9.433	9.561	
- Química	2.241	3.692	4.818	5.837	6.844	8.814	9.733	9.671	9.788	
- Eletro eletrônica	1.499	1.565	1.908	2.159	2.472	3.264	3.806	3.628	3.685	
- Automobilística	1.869	1.998	2.547	2.855	3.114	4.091	4.373	4.646	4.680	
- Alimentícia	1.325	1.462	1.866	2.091	2.447	2.985	3.531	3.691	3.763	
- Mineração	362	286	309	362	445	809	961	1.042	1.053	
- Bebidas	597	591	730	892	1.009	1.182	1.337	1.351	1.372	
- Outros	4.001	2.082	2.513	2.808	3.379	3.769	4.377	4.585	4.661	
Total	154.578	168.498	216.180	255.788	295.250	352.196	435.770	419.229	424.570	

Ranking dos Investimentos

	FUNDOS DE PENSÃO	INVESTIMENTOS R\$-MIL	PARTICIPANTES ATIVOS*	DEPENDENTES*	ASSISTIDOS*
1	PREVI	117.506.601	85.926	244.947	83.395
2	PETROS	40.306.169	64.076	201.552	54.966
3	FUNCEF	32.429.462	65.239	186.588	28.399
4	FUNDACAO CESP	15.256.983	17.408	79.443	31.360
5	VALIA	10.047.965	51.175	177.277	21.007
6	SISTEL	9.449.058	2.149	45.725	25.663
7	ITAUBANCO	9.304.359	30.221	6.161	5.718
8	BANESPREV	8.704.717	7.554	34.013	21.791
9	CENTRUS	7.532.239	120	1.724	1.679
10	FORLUZ	7.256.215	10.668	45.494	12.072
11	REAL GRANDEZA	6.169.668	5.648	23.356	6.858
12	FAPES	4.956.477	2.206	4.776	1.473
13	FUNDACAO COPEL	4.531.641	9.090	20.282	6.183
14	POSTALIS	4.444.305	181.569	466.976	16.427
15	HSBC FUNDO DE PENSÃO	3.804.513	64.598	78.567	7.270
16	TELOS	3.798.496	7.167	22.988	6.126
17	VISAO PREV	3.630.038	14.131	19.064	4.202
18	FUNDACAO ATLANTICO	3.507.057	12.914	36.288	7.397
19	ELETROCEEE	3.332.050	6.475	14.566	7.112
20	IBM	3.161.552	11.659	14.864	1.159
21	ECONOMUS	3.086.571	13.692	18.978	4.697
22	CX EMPR USIMINAS	3.047.968	16.458	35.337	10.411
23	FACHESF	2.931.945	5.703	33.475	7.428
24	CBS	2.570.065	11.464	37.768	19.883
25	FUNBEP	2.569.980	2.153	9.093	5.058
26	FUNDACAO REFER	2.288.076	5.609	47.358	39.685
27	ELETROS	2.235.981	2.459	6.442	1.703
28	FUNDACAO BANRISUL	2.231.619	8.120	21.565	5.253
29	CERES	2.161.593	9.867	34.272	5.412
30	SERPROS	2.141.613	8.279	20.517	2.933
31	CAPEF	1.967.096	2.441	9.420	4.479
32	PSS	1.780.817	5.544	16.967	3.751
33	FUNDACAO 14	1.611.239	4.451	16.164	1.484
34	CITIPREVI	1.510.315	12.449	31.109	602
35	FUSESC	1.495.180	3.777	12.655	4.882
36	FIBRA	1.487.948	1.476	3.935	1.106
37	BB PREVIDENCIA	1.451.905	60.831	33.455	1.052
38	ACOS	1.449.111	6.303	11.032	1.360
39	ATTILIO FONTANA	1.442.782	15.059	39.558	4.356
40	FUNDACAO ITAUSA	1.387.463	9.247	14.152	822
41	UNILEVERPREV	1.385.346	12.963	16.456	994
42	GEAP	1.375.472	70.626	171.129	0
43	ELOS	1.374.755	1.393	5.937	2.593
44	MULTIPREV	1.368.521	24.628	63.254	589
45	VOLKSWAGEN	1.287.106	26.903	46.005	1.763
46	FUNDACAO BRTPREV	1.274.071	1.476	6.313	4.348
47	FEMCO	1.232.336	6.001	26.240	9.221
48	BRASLIGHT	1.224.960	3.825	10.083	6.345
49	PREVIMINAS	1.214.023	23.963	42.630	3.948
50	INFRAPREV	1.205.752	9.831	12.784	2.530
51	FUNSEST	1.195.109	4.588	12.177	1.564
52	BANDEPREV	1.194.243	377	3.034	1.746
53	SABESPREV	1.193.721	17.000	41.905	4.400
54	INSTITUTO AMBEV	1.143.372	4.030	7.543	1.572
55	PRECE	1.130.981	5.510	16.376	6.984
56	PREVIRB	1.124.288	551	2.006	1.439
57	PREVINORTE	1.079.975	4.741	7.613	1.126
58	HOLANDAPREVI	1.052.748	35.473	53.059	247
59	FAELBA	1.028.958	2.906	11.553	1.423
60	AERUS	961.470	8.368	14.361	1.314
61	PREBEG	909.283	607	2.407	1.411
62	FUNEPP	905.606	12.267	38.040	1.410
63	REGIUS	824.948	2.110	3.233	793
64	JOHNSON & JOHNSON	823.889	5.471	7.933	534
65	METRUS	820.282	8.011	17.999	1.948
66	SANPREV	763.040	6.437	8.839	378
67	FFMB	747.636	3.206	5.398	554
68	NUCLEOS	747.132	2.623	5.968	958
69	BANESES	740.815	2.052	8.750	1.872
70	FASC	738.737	8.039	11.331	573
71	PREVDOW	720.643	2.531	4.883	294
72	PRHOSPER	720.510	3.989	6.472	1.685
73	FUNDACAO PROMON	712.481	1.243	3.218	572

	FUNDOS DE PENSÃO	INVESTIMENTOS R\$-MIL	PARTICIPANTES ATIVOS*	DEPENDENTES*	ASSISTIDOS*
74	PREVI-SIEMENS	698.965	12.094	18.685	468
75	UBB PREV	691.501	10.360	15.824	395
76	FIPECQ	684.988	3.295	9.258	366
77	SAO RAFAEL	682.962	4.344	5.755	477
78	MULTIPLA	666.265	9.628	9.598	388
79	BRASILETROS	655.464	1.413	5.439	2.909
80	FORD	626.023	11.362	16.006	1.147
81	BASES	623.701	1.051	3.240	1.381
82	ECOS	621.992	201	896	786
83	PREVIBAYER	612.496	1.506	3.707	1.197
84	REDEPREV	602.319	5.843	14.690	1.587
85	FASASS	594.322	208	1.234	815
86	FACEB	587.919	1.005	2.946	1.001
87	SAO BERNARDO	582.167	9.336	18.703	1.483
88	FUSAN	581.417	6.100	12.834	2.188
89	FAELCE	563.019	1.311	4.703	2.263
90	DESBAN	549.415	501	1.720	393
91	ACEPREV	534.703	3.346	11.933	645
92	ARUS	524.262	4.257	8.024	562
93	PREVUNIAO	522.004	5.363	11.617	558
94	ODEPREV	516.267	7.051	9.686	68
95	PREVI NOVARTIS	495.856	2.625	6.175	399
96	PREVIBOSCH	486.106	14.560	23.112	556
97	SARAH PREVIDENCIA	481.508	4.605	9.979	50
98	BASF	480.836	3.793	11.693	243
99	AGROS	475.654	4.176	13.878	797
100	FUNSEJEM	457.700	26.421	43.949	246
101	FUNDACAO CORSAN	456.553	4.177	12.370	2.705
102	ISBRE	441.803	433	1.261	357
103	CARGILLPREV	433.398	35.378	42.670	132
104	PREVID EXXON	425.473	1.913	4.122	362
105	PREVIG	421.353	1.162	2.808	465
106	CELPOS	414.917	1.824	5.792	3.300
107	PREVISC	412.361	6.030	7.373	943
108	PREVHAB	411.679	51	734	618
109	COMSHELL	385.187	1.262	2.330	376
110	PREVEME	370.507	3.188	5.996	311
111	FUNDAMBRAS	367.144	2.916	5.474	307
112	CIBRIUS	366.519	1.610	5.230	1.393
113	SYNGENTA PREVI	350.964	1.550	2.173	170
114	ABRILPREV	339.654	8.499	12.270	215
115	ITAUBANK	325.067	4.875	7.508	89
116	FUNDIAGUA	306.022	2.644	7.572	984
117	PREVSAN	299.480	2.394	5.438	1.459
118	PREVDATA	298.554	2.192	4.458	1.229
119	PORTUS	293.093	2.440	15.510	9.715
120	SERGUS	288.298	1.164	2.272	291
121	SAO FRANCISCO	283.969	879	1.899	722
122	ELETRA	282.407	2.388	6.374	1.224
123	WEG	280.394	17.538	13.004	103
124	IAJA	279.233	4.283	7.575	855
125	DUPREV	277.871	1.866	2.567	148
126	CAPAF	274.180	976	6.152	2.498
127	FUNDACAO BEMGEPREV	270.380	0	0	1.347
128	PREVICAT	269.613	5.279	12.648	421
129	COMPREV	268.055	2.720	7.295	1.959
130	ENERSUL	264.253	733	2.957	353
131	UNISYS PREVI	260.237	1.239	4.415	47
132	GOODYEAR	259.618	6.286	7.013	177
133	CABEC	256.315	583	2.995	693
134	PLANEJAR	246.135	2.454	2.856	280
135	SUPREV	246.021	1.379	3.986	1.184
136	MB PREV	236.054	12.990	26.044	174
137	GEBSA-PREV	235.533	9.235	13.950	104
138	INDUSPREVI	230.291	3.695	6.675	436
139	ITAU MULTIPATROC.	230.107	4.323	9.042	391
140	PREVICOKE	228.899	626	1.807	116
141	PREVIKODAK	223.203	600	1.930	437
142	GASIS	216.341	124	1.177	1.110
143	DERMINAS	215.273	8.365	11.890	3.446
144	FUNTERRA	213.309	276	390	89
145	MAIS VIDA PREV	206.388	2.318	3.516	29
146	MENDESPREV	205.375	377	1.206	344

Ranking dos Investimentos

FUNDOS DE PENSÃO	INVESTIMENTOS R\$-MIL	PARTICIPANTES ATIVOS*	DEPENDENTES*	ASSISTIDOS*	
147	CAPESESP	203.500	78.567	71.005	515
148	PREVISCANIA	197.663	2.760	4.682	137
149	FAPERS	190.965	1.502	4.882	578
150	COFAPREV	186.663	6.038	9.450	506
151	EDS PREV	185.063	3.551	5.076	30
152	MAGNUS	181.759	3.483	5.957	207
153	P&G PREV	178.513	3.312	5.144	141
154	SPASAPREV	177.464	16.495	18.254	182
155	BUNGEPPREV	175.700	11.240	14.820	118
156	PREVIM-MICHELIN	173.834	4.267	1.855	47
157	FIOPREV	172.077	4.623	7.440	312
158	DANAPREV	171.197	6.215	9.441	59
159	SEBRAE PREVIDENCIA	170.556	3.875	1.142	34
160	VIKINGPREV	166.649	3.475	5.629	71
161	KRAFT PREV	165.495	7.369	10.868	193
162	PREVCUMMINS	161.028	1.600	2.105	69
163	CAPOF	160.459	280	1.218	430
164	ULTRAPREV	159.263	6.856	10.990	54
165	FGV-PREVI	155.522	1.206	1.197	75
166	PREVINDUS	155.327	3.988	8.626	1.155
167	FASERN	153.198	737	2.820	354
168	CIFRAO	147.633	658	2.028	844
169	FAPA	147.524	915	2.698	304
170	TEXPREV	145.194	901	1.633	117
171	LILLY PREV	144.999	649	984	122
172	LANXESSPREV	141.991	455	1.335	438
173	PREVMON	136.808	2.164	6.185	45
174	SOMUPP	136.633	0	100	156
175	PORTOPREV	135.521	2.580	2.376	21
176	PERDIGAO	132.253	20.822	20.377	87
177	INSTITUTO GEIPREV	126.914	148	567	273
178	FAECES	125.931	1.124	2.313	618
179	MSD PREV	119.810	899	1.389	35
180	RBS PREV	117.508	6.349	5.043	66
181	PFIZER PREV	115.702	1.746	1.940	58
182	PREVIP	111.425	2.632	5.219	69
183	RANDONPREV	110.984	11.044	16.371	68
184	PREV PEPSICO	109.492	10.533	18.216	45
185	QUANTA PREVIDENCIA	108.589	8.046	13.878	0
186	FASCEMAR	108.571	1.244	3.000	717
187	MERCAPREV	107.272	1.153	2.167	18
188	SUPRE	104.768	562	1.380	216
189	FACEPI	104.158	971	3.750	700
190	VOITH PREV	103.679	2.190	3.329	43
191	CARBOPREV	103.642	416	724	19
192	PREVI CIBA	100.721	254	330	88
193	BAYERPREV	95.791	1.712	4.080	107
194	CASFAM	94.321	2.031	4.494	1.006
195	MAUA PREV	86.383	1.503	2.274	73
196	HSBC INSTITUIDOR	84.692	9.730	1.732	74
197	AVONPREV	82.694	6.428	5.436	104
198	ALSTOM	81.311	2.276	3.178	19
199	PREVICEL	80.416	842	818	57
200	FUCAP	76.847	1.568	1.675	272
201	FUNDACAO GAROTO	75.584	3.624	7.739	162
202	PREVBEP	72.428	97	313	113
203	SIAS	71.273	9.346	8.722	1.139
204	AZENPREV	69.995	1.637	2.599	12
205	VISTEON	68.891	3.278	3.109	79
206	WYETH PREV	68.388	1.004	1.359	64
207	ALPHA	66.919	1.264	1.692	144
208	FMC PREV	65.929	1.644	2.712	23
209	ROCHEPREV	65.351	1.510	2.616	17

FUNDOS DE PENSÃO	INVESTIMENTOS R\$-MIL	PARTICIPANTES ATIVOS*	DEPENDENTES*	ASSISTIDOS*	
210	RECKITTPREV	64.283	820	1.196	53
211	BANORTE	61.045	7	436	603
212	POUPREV	59.193	1.043	555	9
213	FUNASA	58.905	483	1.477	772
214	FACOPAC	58.045	1.813	3.003	71
215	UTCPREV	57.640	3.640	5.487	12
216	SWPREV	57.333	1.626	1.693	40
217	PREVIMA	54.546	444	723	8
218	OABPREV - RJ	54.221	3.281	3.292	13
219	MCPREV	53.952	30.800	40.448	3
220	INERGUS	53.466	1.053	1.831	460
221	PREVYASUDA	50.674	271	279	79
222	CAFBEP	49.818	875	1.845	342
223	PREV TOKIO MARINE	48.511	216	293	22
224	OABPREV-SP	44.363	11.661	11.869	4
225	FUMPRESC	43.752	792	1.331	329
226	TRAMONTINAPREV	41.860	nd	nd	nd
227	CAVA	41.108	3.180	0	613
228	MESSIUS	39.188	518	662	36
229	KPMG PREV	38.167	2.146	3.170	33
230	DC PREV	38.025	142	275	8
231	TECHNOS	37.533	1.055	2.510	1
232	PREVI-FIERN	37.226	606	485	138
233	NALCOPREV	36.481	746	488	4
234	CAGEPREV	36.009	980	1.545	20
235	PREVCHEVRON	32.665	143	287	29
236	FAPECE	32.352	295	699	151
237	PREVILEAF	32.124	757	1.284	13
238	CARFEPE	30.714	2.634	3.305	24
239	BOTICARIO PREV	29.895	962	80	6
240	J&HPP	28.852	127	98	36
241	PREVUNISUL	28.636	915	1.008	50
242	OABPREV-SC	27.471	2.248	2.257	12
243	PREVIBAN	27.013	71	289	126
244	FUCAE	23.567	4.459	8.234	0
245	OABPREV-PR	22.878	nd	nd	nd
246	FUNCASAL	21.495	912	2.386	481
247	OABPREV-MG	19.430	3.346	1.494	6
248	UNIPREVI	19.347	5	38	23
249	SILIUS	16.754	95	661	280
250	COHAPREV	16.180	278	452	0
251	OABPREV-GO	13.116	1.050	2.218	0
252	ALBAPREV	12.373	nd	nd	nd
253	MERCER PREV	11.183	301	457	1
254	URANUS	10.375	6	21	66
255	OABPREV-RS	8.847	nd	nd	nd
256	CENTRUS MT	8.380	678	2.005	165
257	MONGERAL	8.227	428	701	6
258	MAPPIN	7.218	3.463	2.895	37
259	PREVILLOYDS	5.564	10	22	12
260	FUNDOPARANA	5.230	668	507	nd
261	FUNPADEPAR	3.949	109	291	100
262	GZM-PREVI	3.849	15	31	12
263	JUSPREV	2.683	0	0	0
264	APCDPREV	2.322	nd	nd	nd
265	PRODUBAN	1.464	30	67	185
266	CASANPREV	1.352	nd	nd	nd
267	ORIU	1.309	0	32	53
268	FUNDACAO FECOMERCIO	1.241	378	756	0
269	CABEA	910	358	1.164	189
270	SANTANDER MULTI	858	195	252	0
271	FENIPREV	462	0	0	0
272	CREMERPREV	4	0	0	0

TOTAL INFORMADO

Programa de Investimento (R\$ -mil)	413.400.806
Participantes Ativos*	1.904.625
Dependentes*	3.974.203
Assistidos*	630.853

TOTAL ESTIMADO

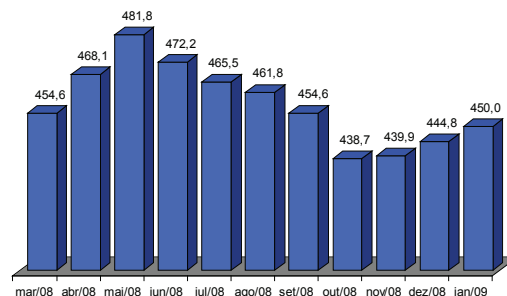
Programa de Investimento (R\$ -mil)	424.569.634
Participantes Ativos*	2.214.714
Dependentes*	4.422.625
Assistidos*	655.059

Crescimento dos Investimentos (R\$ MILHÕES)

Período	Investimentos		Variação	* Variação
	Inicial	Final		Acumulada (a. a.)
2002	154.578	168.498	9,0%	13,8%
2003	168.498	216.180	28,3%	18,5%
2004	216.180	255.788	18,3%	18,4%
2005	255.788	295.250	15,4%	17,8%
2006	295.250	352.196	19,3%	18,1%
2007	352.196	435.770	23,7%	18,9%
2008	435.770	419.229	-3,8%	15,8%
jan/09	419.229	424.570	1,3%	15,8%

* Média até o limite de cada ano.

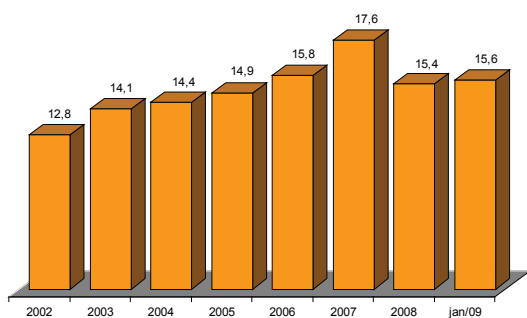
Evolução dos Ativos* (R\$ Bilhões)



Fonte: Abrapp
O ativo representa o disponível + realizável + permanente

* Valor estimado

ATIVOS EFPC X PIB (%)



Fonte: IBGE / ABRAPP

ATIVOS X PIB

Ano	Ativos das EFPCs (R\$ milhões)	PIB (R\$ milhões)
2002	189.280	1.477.822
2003	240.139	1.699.948
2004	280.517	1.941.498
2005	320.200	2.147.239
2006	374.726	2.369.797
2007	456.565	2.597.611
2008	444.822	2.889.719
jan/09	449.971	2.889.719*

*I, II, III e IV Trimestre de 2008

QUADRO COMPARATIVO REGIONAL

Regional *	Quantidade de Entidades **	%	Investimento (R\$ Mil)	%	Ativos	%	Dependentes	%	Assistidos	%
Centro-Norte	40	10,8%	69.780.532	16,4%	442.921	20,0%	1.025.198	23,2%	100.952	15,4%
Leste	20	5,4%	15.826.525	3,7%	98.311	4,4%	211.587	4,8%	40.341	6,2%
Nordeste	30	8,1%	11.669.627	2,7%	83.687	3,8%	186.823	4,2%	30.264	4,6%
Sudeste	67	18,1%	216.520.862	51,0%	491.092	22,2%	1.187.238	26,8%	304.191	46,4%
Sudoeste	155	41,8%	85.494.805	20,1%	910.135	41,1%	1.488.589	33,7%	132.284	20,2%
Sul	59	15,9%	25.277.283	6,0%	188.568	8,5%	323.190	7,3%	47.027	7,2%
Total	371	100,0%	424.569.634	100,0%	2.214.714	100,0%	4.422.625	100,0%	655.059	100,0%

* Composição Regional: Centro-Norte - RO, AM, RR, AP, GO, DF, AC, MA, MT, MS, PA, PI e TO. Leste - MG. Nordeste - AL, BA, CE, PB, PE, RN e SE. Sudeste - RJ e ES. Sudoeste - SP. Sul - PR, SC e RS. Distribuição segundo a sede da Associada.
** Fonte: Informe Estatístico SPC DEZ/08

DEMONSTRATIVO DE BENEFÍCIOS* (R\$ Mil)

Tipo	Valor	Quant	Valor Médio Mensal ¹
Aposentadorias - Prestação Continuada	1.314.703	464.813	2.828
Tempo de Contribuição e Idade	63.245	29.372	2.153
Tempo de Contribuição	867.894	228.930	3.791
Idade	21.073	11.951	1.763
Invalidez	68.863	52.932	1.301
Antecipada	151.874	83.708	1.814
Postergada	2.686	2.854	941
Proporcional Diferida	12.651	6.156	2.055
Especial	126.416	48.910	2.585
Pensões	165.039	122.147	1.351

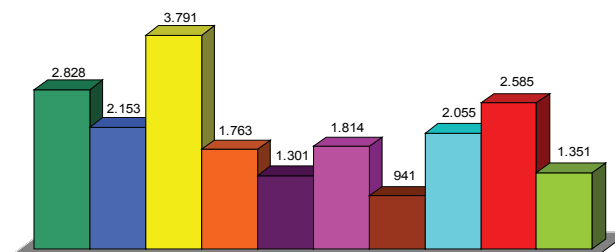
¹ média dos valores acumulados no período em R\$.

*Valores médios ao mês até Junho/08

Fonte: ABRAPP

*Valores médios ao mês até Junho/08

Valor Médio Mensal*



■ Aposentadorias - Prestação Continuada ■ Tempo de Contribuição e Idade
■ Tempo de Contribuição ■ Idade
■ Invalidez ■ Antecipada
■ Postergada ■ Proporcional Diferida
■ Especial ■ Pensões