

CONSOLIDADO ESTATÍSTICO

OUTUBRO DE 2009

Destaque

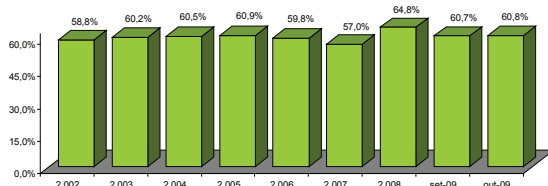
Nesta edição atualizamos o valor do PIB (terceiro trimestre de 2009) e com isso a relação Ativo x PIB passou a 16,2%. A rentabilidade estimada para outubro de 2009 foi de 0,1%, onde o acumulado no ano ficou em 16,1%. Considerando-se os últimos 12 meses, até outubro, o sistema apresenta retorno positivo de 18,2%.

Carteira Consolidada por Tipo de Aplicação

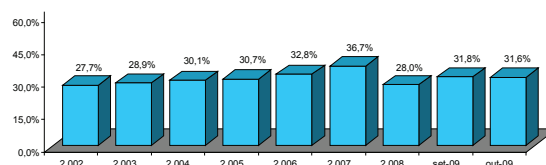
Discriminação	dez/02		dez/03		dez/04		dez/05		dez/06		dez/07		dez/08		set/09		out/09	
	valor	%	valor	%	valor	%	valor	%	valor	%	valor	%	valor	%	valor	%	valor	%
Títulos públicos	22.471	13,3	27.419	12,7	29.871	11,7	35.818	12,1	43.972	12,5	64.925	14,9	79.988	19,1	83.101	17,5	86.421	18,3
Depósito a prazo	3.808	2,3	2.680	1,2	2.284	0,9	3.340	1,1	3.689	1,0	3.633	0,8	8.219	2,0	8.961	1,9	8.601	1,8
Fundos de investimentos - RF	69.089	41,0	96.343	44,6	119.101	46,6	137.098	46,4	158.252	44,9	174.154	40,0	177.475	42,3	190.033	40,0	186.724	39,4
Debêntures	3.733	2,2	3.707	1,7	3.467	1,4	3.428	1,2	4.632	1,3	5.590	1,3	5.861	1,4	6.018	1,3	6.079	1,3
Ações	26.684	15,8	40.968	19,0	51.188	20,0	59.975	20,3	73.848	21,0	90.451	20,8	54.381	13,0	78.146	16,5	76.586	16,2
Fundos de investimentos - RV	20.067	11,9	21.536	10,0	25.908	10,1	30.772	10,4	41.805	11,9	69.563	16,0	62.925	15,0	72.568	15,3	72.768	15,4
Imóveis	11.330	6,7	11.601	5,4	11.565	4,5	11.836	4,0	11.662	3,3	11.510	2,6	12.915	3,1	13.808	2,9	13.889	2,9
Empréstimo a participantes	3.190	1,9	3.992	1,8	4.883	1,9	5.650	1,9	6.519	1,9	7.426	1,7	8.510	2,0	9.495	2,0	9.692	2,0
Financiamento imobiliário	3.438	2,0	3.365	1,6	3.015	1,2	2.483	0,8	2.325	0,7	2.083	0,5	2.182	0,5	2.107	0,4	2.088	0,4
Oper. c/patrocinadoras	76	0,0	77	0,0	78	0,0	72	0,0	63	0,0	12	0,0	12	0,0	7	0,0	7	0,0
Outros	4.612	2,7	4.492	2,1	4.429	1,7	4.777	1,6	5.429	1,5	6.423	1,5	6.763	1,6	10.263	2,2	10.515	2,2
Total	168.498	100	216.180	100	255.788	100	295.250	100	352.196	100	435.770	100	419.229	100	474.508	100	473.369	100

Evolução dos Ativos por Tipo de Investimento

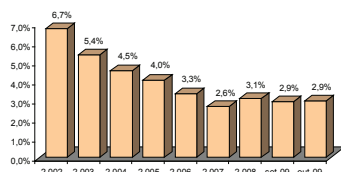
Renda Fixa



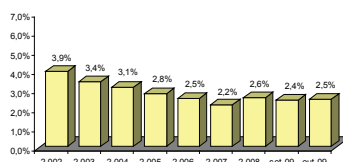
Renda Variável



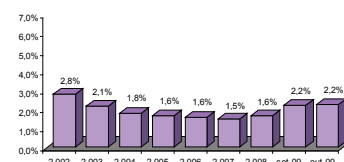
Imóveis



Empréstimos



Outros



Origem das Reservas dos Fundos de Pensão

Setores	(R\$ MILHÕES)									
	dez/02	dez/03	dez/04	dez/05	dez/06	dez/07	dez/08	set/09	out/09	
Financeiro	79.310	105.720	127.139	147.807	181.220	235.220	215.154	244.292	242.785	
Serviços	47.160	58.128	67.779	77.252	85.847	99.596	103.376	115.825	116.005	
Industrial	42.028	52.332	60.870	70.191	85.129	100.955	100.700	114.391	114.579	
- Petroquímica	19.284	22.784	26.089	29.950	34.187	41.032	41.526	46.183	45.968	
- Siderúrgica	8.013	10.837	12.896	14.783	18.037	22.303	21.130	25.364	25.518	
- Máquinas e equipamentos	3.055	4.020	4.882	5.747	7.991	9.500	9.433	10.372	10.449	
- Química	3.692	4.818	5.837	6.844	8.814	9.733	9.671	10.809	10.887	
- Eletro eletrônica	1.565	1.908	2.159	2.472	3.264	3.806	3.628	4.459	4.444	
- Automobilística	1.998	2.547	2.855	3.114	4.091	4.373	4.646	5.238	5.268	
- Alimentícia	1.462	1.866	2.091	2.447	2.985	3.531	3.691	4.178	4.188	
- Mineração	286	309	362	445	809	961	1.042	1.128	1.138	
- Bebidas	591	730	892	1.009	1.182	1.337	1.351	1.502	1.521	
- Outros	2.082	2.513	2.808	3.379	3.769	4.377	4.585	5.158	5.198	
Total	168.498	216.180	255.788	295.250	352.196	435.770	419.229	474.508	473.369	

Ranking dos Investimentos

FUNDOS DE PENSÃO	INVESTIMENTOS R\$-MIL	PARTICIPANTES ATIVOS*	DEPENDENTES*	ASSISTIDOS*	
151	CAPESESP	236.554	78.567	71.005	515
152	PREVICSCANIA	216.397	2.760	4.682	137
153	FABASA	214.094	3.479	11.061	233
154	FAPERS	213.835	1.502	4.882	578
155	EDS PREV	213.641	3.551	5.076	30
156	BUNGEPREV	209.336	11.240	14.820	118
157	P&G PREV	206.946	3.312	5.144	141
158	SEBRAE PREVIDENCIA	206.345	3.875	1.142	34
159	PREVIM-MICHELIN	206.230	23.963	42.630	3.948
160	SPASAPREV	205.355	16.495	18.254	182
161	VIKINGPREV	196.483	3.475	5.629	71
162	KRAFT PREV	192.196	7.369	10.868	193
163	ULTRAPREV	191.458	6.856	10.990	54
164	MAGNUS	190.764	3.483	5.957	207
165	DANAPREV	190.741	6.215	9.441	59
166	FIOPREV	188.928	4.623	7.440	312
167	FGV-PREVI	183.890	1.206	1.197	75
168	SEGURIDADE	183.375	nd	nd	nd
169	PREVCUMMINS	182.559	1.600	2.105	69
170	FAPA	179.958	915	2.698	304
171	PREVINDUS	177.565	3.988	8.626	1.155
172	TEXPREV	172.678	901	1.633	117
173	LILLY PREV	171.905	649	984	122
174	FASERN	169.156	737	2.820	354
175	CAPOF	166.850	280	1.218	430
176	CIFRAO	165.486	658	2.028	844
177	PREVMON	164.822	2.164	6.185	45
178	LANXESSPREV	156.186	455	1.335	438
179	PERDIGAO	153.377	20.822	20.377	87
180	PORTOPREV	153.207	2.580	2.376	21
181	FAECES	149.695	1.124	2.313	618
182	QUANTA PREVIDENCIA	146.929	8.046	13.878	0
183	MSD PREV	141.691	899	1.389	35
184	SOMUPP	141.298	0	100	156
185	INSTITUTO GEIPREV	138.804	148	567	273
186	PFIZER PREV	138.011	1.746	1.940	58
187	RANDONPREV	137.581	11.044	16.371	68
188	PREV PEPISCO	134.872	10.533	18.216	45
189	RBS PREV	129.839	6.349	5.043	66
190	PREVIP	125.726	2.632	5.219	69
191	VOITH PREV	124.070	2.190	3.329	43
192	FACEPI	123.728	971	3.750	700
193	CARBOPREV	120.148	416	724	19
194	SUPRE	119.595	562	1.380	216
195	FASCEMAR	116.862	1.244	3.000	717
196	BAYERPREV	113.524	1.712	4.080	107
197	MERCAPREV	113.355	1.153	2.167	18
198	CASFAM	104.173	2.031	4.494	1.006
199	ALSTOM	100.788	2.276	3.178	19
200	HSBC INSTITUIDOR	94.418	9.730	1.732	74
201	PREVICEL	93.749	842	818	57
202	AVONPREV	93.415	6.428	5.436	104
203	SIAS	91.257	9.346	8.722	1.139
204	MAUA PREV	90.806	1.503	2.274	73
205	FUCAP	90.608	1.568	1.675	272
206	AZENPREV	85.562	1.637	2.599	12
207	FUNDAÇÃO GAROTO	84.240	3.624	7.739	162
208	PREVBEP	81.379	97	313	113
209	FMC PREV	80.632	1.644	2.712	23
210	WYETH PREV	79.266	1.004	1.359	64
211	ALPHA	78.748	1.264	1.692	144
212	ROCHEPREV	77.738	1.510	2.616	17
213	VISTEON	73.764	nd	nd	nd
214	POUPREV	72.334	1.043	555	9
215	RECKITPREV	72.287	820	1.196	53

FUNDOS DE PENSÃO	INVESTIMENTOS R\$-MIL	PARTICIPANTES ATIVOS*	DEPENDENTES*	ASSISTIDOS*	
216	UTCPREV	70.820	3.640	5.487	12
217	OABPREV - RJ	67.676	3.281	3.292	13
218	FACOPAC	67.649	1.813	3.003	71
219	OABPREV-SP	65.913	11.661	11.869	4
220	SWPREV	63.450	1.626	1.693	40
221	PREVIMA	63.361	444	723	8
222	FUNASA	59.429	483	1.477	772
223	BANORTE	56.555	7	436	603
224	CAFBEF	55.487	875	1.845	342
225	INERGUS	55.278	1.053	1.831	460
226	PREVYASUDA	53.629	271	279	79
227	COFAPREV	51.510	6.038	9.450	506
228	KPMG PREV	49.382	2.146	3.170	33
229	FUMPRESC	47.723	792	1.331	329
230	DC PREV	44.716	142	275	8
231	MESSIUS	44.003	518	662	36
232	CAGEPREV	43.442	980	1.545	20
233	NALCOPREV	42.669	746	488	4
234	FAPECE	42.526	295	699	151
235	CAVA	41.336	3.180	0	613
236	PREVI-FIERN	39.958	606	485	138
237	TECHNOS	39.584	1.055	2.510	1
238	BOTICARIO PREV	37.509	962	80	6
239	PREVCHEVRON	37.342	143	287	29
240	PREVILEAF	36.657	757	1.284	13
241	PREVUNISUL	33.455	915	1.008	50
242	OABPREV-SC	32.822	2.248	2.257	12
243	OABPREV-PR	31.228	3.580	6.070	10
244	J&HPP	30.804	127	98	36
245	FUCAE	25.355	4.459	8.234	0
246	OABPREV-MG	24.176	3.346	1.494	6
247	FUNCASAL	23.989	912	2.386	481
248	OABPREV-NORDESTE	23.356	nd	nd	nd
249	UNIPREVI	21.373	5	38	23
250	SILIUS	20.397	95	661	280
251	COHAPREV	18.886	278	452	0
252	OABPREV-GO	15.814	1.050	2.218	0
253	ALBAPREV	15.462	nd	nd	nd
254	MERCER PREV	12.195	301	457	1
255	OABPREV-RS	10.962	nd	nd	nd
256	URANUS	10.730	6	21	66
257	MONGERAL	10.431	428	701	6
258	CENTRUS MT	8.153	678	2.005	165
259	MAPPIN	8.075	3.463	2.895	37
260	JUSPREV	7.584	0	0	0
261	CASANPREV	7.527	nd	nd	nd
262	FUNDOPARANA	7.501	nd	nd	nd
263	PREVILLOYDS	5.420	10	22	12
264	APCDPREV	3.664	nd	nd	nd
265	FUNPADEPAR	3.663	109	291	100
266	ALEPEPREV	2.797	nd	nd	nd
267	ORIOUS	1.733	0	32	53
268	FECOMERCIO	1.717	378	756	0
269	SANTANDER MULTI	1.570	195	252	0
270	ANABBPREV	1.497	nd	nd	nd
271	PRODUBAN	1.301	30	67	185
272	CABEA	1.031	358	1.164	189
273	CIASPREV	424	nd	nd	nd
274	CNBPREV	415	nd	nd	nd
275	PREVIBAN	348	71	289	126
276	CREMERPREV	4	0	0	0

TOTAL INFORMADO

Programa de Investimento (R\$ -mil)	466.375.552
Participantes Ativos*	1.962.287
Dependentes*	4.086.653
Assistidos*	640.133

TOTAL ESTIMADO

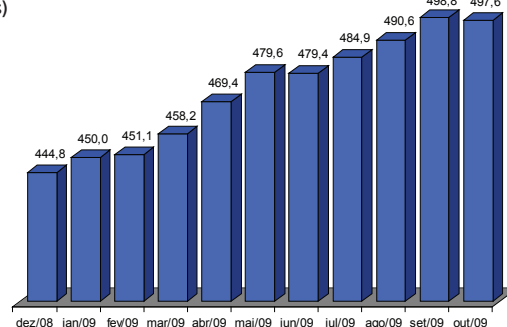
Programa de Investimento (R\$ -mil)	473.369.069
Participantes Ativos*	2.214.714
Dependentes*	4.422.625
Assistidos*	655.059

Crescimento dos Investimentos (R\$ MILHÕES)

Período	Investimentos		Variação	* Variação
	Inicial	Final		Acumulada (a. a.)
2002	154.578	168.498	9,0%	9,0%
2003	168.498	216.180	28,3%	18,3%
2004	216.180	255.788	18,3%	18,3%
2005	255.788	295.250	15,4%	17,6%
2006	295.250	352.196	19,3%	17,9%
2007	352.196	435.770	23,7%	18,9%
2008	435.770	419.229	-3,8%	15,3%
out/09	419.229	473.369	12,9%	15,4%

* Média até o limite de cada ano.

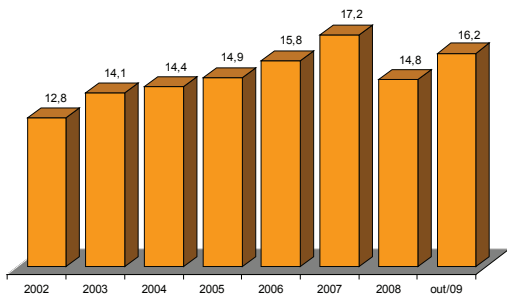
Evolução dos Ativos* (R\$ Bilhões)



Fonte: Abrapp
O ativo representa o disponível + realizável + permanente

* Valor estimado

ATIVOS EFPC X PIB (%)



Fonte: IBGE / ABRAPP

ATIVOS X PIB

Ano	Ativos das EFPCs (R\$ milhões)	PIB (R\$ milhões)
2002	189.280	1.477.822
2003	240.139	1.699.948
2004	280.517	1.941.498
2005	320.200	2.147.239
2006	374.726	2.369.797
2007	456.565	2.661.344
2008	444.822	3.004.881
out/09	497.587	3.071.767*

*IV trim. de 2008 e I, II e III trim. de 2009

QUADRO COMPARATIVO REGIONAL

Regional *	Quantidade de Entidades **	%	Investimento (R\$ Mil)	%	Ativos	%	Dependentes	%	Assistidos	%
Centro-Norte	40	10,8%	77.123.082	16,3%	442.921	20,0%	1.025.198	23,2%	100.952	15,4%
Leste	20	5,4%	16.119.353	3,4%	98.311	4,4%	211.587	4,8%	40.341	6,2%
Nordeste	31	8,3%	13.104.170	2,8%	83.687	3,8%	186.823	4,2%	30.264	4,6%
Sudeste	66	17,7%	243.597.082	51,5%	491.092	22,2%	1.187.238	26,8%	304.191	46,4%
Sudoeste	154	41,4%	93.914.315	19,8%	910.135	41,1%	1.488.589	33,7%	132.284	20,2%
Sul	61	16,4%	29.511.067	6,2%	188.568	8,5%	323.190	7,3%	47.027	7,2%
Total	372	100,0%	473.369.069	100,0%	2.214.714	100,0%	4.422.625	100,0%	655.059	100,0%

* Composição Regional: Centro-Norte - RO, AM, RR, AP, GO, DF, AC, MA, MT, MS, PA, PI e TO. Leste - MG. Nordeste - AL, BA, CE, PB, PE, RN e SE. Sudeste - RJ e ES. Sudoeste - SP. Sul - PR, SC e RS.
** Fonte: Previdência Complementar Estatística Mensal Set/09 - SPC

DEMONSTRATIVO DE BENEFÍCIOS* (R\$ Mil)

Tipo	Valor	Quant	Valor Médio Mensal ¹
Aposentadorias - Prestação Continuada	1.314.703	464.813	2.828
Tempo de Contribuição e Idade	63.245	29.372	2.153
Tempo de Contribuição	867.894	228.930	3.791
Idade	21.073	11.951	1.763
Invalidez	68.863	52.932	1.301
Antecipada	151.874	83.708	1.814
Postergada	2.686	2.854	941
Proporcional Diferida	12.651	6.156	2.055
Especial	126.416	48.910	2.585
Pensões	165.039	122.147	1.351

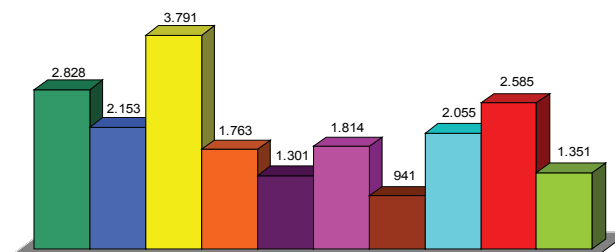
¹ média dos valores acumulados no período em R\$.

*Valores médios ao mês até Junho/08

Fonte: ABRAPP

*Valores médios ao mês até Junho/08

Valor Médio Mensal*



■ Aposentadorias - Prestação Continuada ■ Tempo de Contribuição e Idade
■ Tempo de Contribuição ■ Idade
■ Invalidez ■ Antecipada
■ Postergada ■ Proporcional Diferida
■ Especial ■ Pensões