

# CONSOLIDADO ESTATÍSTICO

NOVEMBRO DE 2009

## Destaque

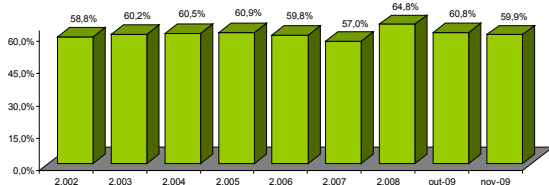
No mês de novembro a rentabilidade estimada para a carteira consolidada dos fundos de pensão ficou em 2,3%, sendo 0,87% em Renda Fixa e 5,24% na Renda Variável. No acumulado do ano a rentabilidade é de 18,7%. A rentabilidade acumulada representa cerca de 195,4% da meta atuarial medida pelo INPC+6% (9,56%).

## Carteira Consolidada por Tipo de Aplicação

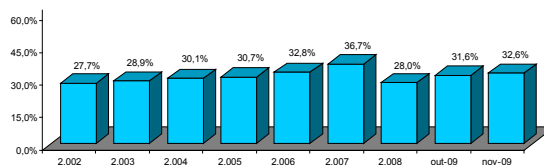
Discriminação	dez/02		dez/03		dez/04		dez/05		dez/06		dez/07		dez/08		out/09		nov/09	
	dez/02	%	dez/03	%	dez/04	%	dez/05	%	dez/06	%	dez/07	%	dez/08	%	out/09	%	nov/09	%
Títulos públicos	22.471	13,3	27.419	12,7	29.871	11,7	35.818	12,1	43.972	12,5	64.925	14,9	79.988	19,1	86.421	18,3	85.987	17,8
Depósito a prazo	3.808	2,3	2.680	1,2	2.284	0,9	3.340	1,1	3.689	1,0	3.633	0,8	8.219	2,0	8.601	1,8	8.444	1,8
Fundos de investimentos - RF	69.089	41,0	96.343	44,6	119.101	46,6	137.098	46,4	158.252	44,9	174.154	40,0	177.475	42,3	186.724	39,4	188.268	39,1
Debêntures	3.733	2,2	3.707	1,7	3.467	1,4	3.428	1,2	4.632	1,3	5.590	1,3	5.861	1,4	6.079	1,3	5.918	1,2
Ações	26.684	15,8	40.968	19,0	51.188	20,0	59.975	20,3	73.848	21,0	90.451	20,8	54.381	13,0	76.586	16,2	81.914	17,0
Fundos de investimentos - RV	20.067	11,9	21.536	10,0	25.908	10,1	30.772	10,4	41.805	11,9	69.563	16,0	62.925	15,0	72.768	15,4	75.114	15,6
Imóveis	11.330	6,7	11.601	5,4	11.565	4,5	11.836	4,0	11.662	3,3	11.510	2,6	12.915	3,1	13.889	2,9	13.939	2,9
Empréstimo a participantes	3.190	1,9	3.992	1,8	4.883	1,9	5.650	1,9	6.519	1,9	7.426	1,7	8.510	2,0	9.692	2,0	9.808	2,0
Financiamento imobiliário	3.438	2,0	3.365	1,6	3.015	1,2	2.483	0,8	2.325	0,7	2.083	0,5	2.182	0,5	2.088	0,4	2.063	0,4
Oper. c/patrocinadoras	76	0,0	77	0,0	78	0,0	72	0,0	63	0,0	12	0,0	12	0,0	7	0,0	7	0,0
Outros	4.612	2,7	4.492	2,1	4.429	1,7	4.777	1,6	5.429	1,5	6.423	1,5	6.763	1,6	10.515	2,2	10.587	2,2
<b>Total</b>	<b>168.498</b>	<b>100</b>	<b>216.180</b>	<b>100</b>	<b>255.788</b>	<b>100</b>	<b>295.250</b>	<b>100</b>	<b>352.196</b>	<b>100</b>	<b>435.770</b>	<b>100</b>	<b>419.229</b>	<b>100</b>	<b>473.369</b>	<b>100</b>	<b>482.049</b>	<b>100</b>

## Evolução dos Ativos por Tipo de Investimento

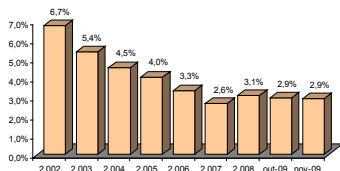
### Renda Fixa



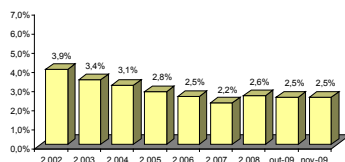
### Renda Variável



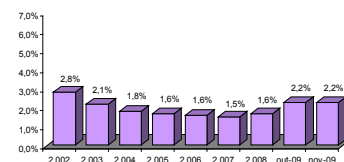
### Imóveis



### Empréstimos



### Outros



## Origem das Reservas dos Fundos de Pensão

Setores	(R\$ MILHÕES)								
	dez/02	dez/03	dez/04	dez/05	dez/06	dez/07	dez/08	out/09	nov/09
<b>Financeiro</b>	<b>79.310</b>	<b>105.720</b>	<b>127.139</b>	<b>147.807</b>	<b>181.220</b>	<b>235.220</b>	<b>215.154</b>	<b>242.785</b>	<b>248.313</b>
<b>Serviços</b>	<b>47.160</b>	<b>58.128</b>	<b>67.779</b>	<b>77.252</b>	<b>85.847</b>	<b>99.596</b>	<b>103.376</b>	<b>116.005</b>	<b>117.600</b>
<b>Industrial</b>	<b>42.028</b>	<b>52.332</b>	<b>60.870</b>	<b>70.191</b>	<b>85.129</b>	<b>100.955</b>	<b>100.700</b>	<b>114.579</b>	<b>116.137</b>
- Petroquímica	19.284	22.784	26.089	29.950	34.187	41.032	41.526	45.968	46.239
- Siderúrgica	8.013	10.837	12.896	14.783	18.037	22.303	21.130	25.518	26.009
- Máquinas e equipamentos	3.055	4.020	4.882	5.747	7.991	9.500	9.433	10.449	10.654
- Química	3.692	4.818	5.837	6.844	8.814	9.733	9.671	10.887	11.188
- Eletro eletrônica	1.565	1.908	2.159	2.472	3.264	3.806	3.628	4.444	4.509
- Automobilística	1.998	2.547	2.855	3.114	4.091	4.373	4.646	5.268	5.321
- Alimentícia	1.462	1.866	2.091	2.447	2.985	3.531	3.691	4.188	4.242
- Mineração	286	309	362	445	809	961	1.042	1.138	1.152
- Bebidas	591	730	892	1.009	1.182	1.337	1.351	1.521	1.547
- Outros	2.082	2.513	2.808	3.379	3.769	4.377	4.585	5.198	5.276
<b>Total</b>	<b>168.498</b>	<b>216.180</b>	<b>255.788</b>	<b>295.250</b>	<b>352.196</b>	<b>435.770</b>	<b>419.229</b>	<b>473.369</b>	<b>482.049</b>

# Ranking dos Investimentos

	FUNDOS DE PENSÃO	INVESTIMENTOS R\$-MIL	PARTICIPANTES ATIVOS*	DEPENDENTES*	ASSISTIDOS*
1	PREVI	137.159.528	85.926	244.947	83.395
2	PETROS	44.660.324	64.076	201.552	54.966
3	FUNCEF	37.352.917	65.239	186.588	28.399
4	FUNDAÇÃO CESP	16.370.697	17.408	79.443	31.360
5	VALIA	11.726.985	51.175	177.277	21.007
6	ITAUBANCO	10.335.868	30.221	6.161	5.718
7	SISTEL	10.276.274	2.149	45.725	25.663
8	BANESPREV	9.056.017	7.554	34.013	21.791
9	CENTRUS	8.575.083	120	1.724	1.679
10	FORLUZ	8.003.543	10.668	45.494	12.072
11	REAL GRANDEZA	7.173.011	5.648	23.356	6.858
12	FAPES	6.181.919	2.206	4.776	1.473
13	POSTALIS	5.037.504	181.569	466.976	16.427
14	FUNDAÇÃO COPEL	5.027.232	9.090	20.282	6.183
15	HSBC FUNDO DE PENSÃO	4.238.791	64.598	78.567	7.270
16	TELOS	4.062.744	7.167	22.988	6.126
17	VISAOPREV	4.005.188	14.131	19.064	4.202
18	ELETROCEEE	3.943.139	6.475	14.566	7.112
19	CX EMPR USIMINAS	3.820.290	16.458	35.337	10.411
20	FUNDAÇÃO ATLANTICO	3.804.839	12.914	36.288	7.397
21	FACHESF	3.621.757	5.703	33.475	7.428
22	IBM	3.613.422	11.659	14.864	1.159
23	CBS	3.542.224	11.464	37.768	19.883
24	ECONOMUS	3.392.455	13.692	18.978	4.697
25	GERDAU	2.882.443	20.970	34.248	1.539
26	FUNBEP	2.683.571	2.153	9.093	5.058
27	SERPROS	2.527.078	8.279	20.517	2.933
28	FUNDAÇÃO BANRISUL	2.498.946	8.120	21.565	5.253
29	ELETROS	2.439.175	2.459	6.442	1.703
30	CERES	2.432.669	9.867	34.272	5.412
31	FUNDAÇÃO REFER	2.368.138	5.609	47.358	39.685
32	CAPEF	2.155.512	2.441	9.420	4.479
33	PSS	2.013.015	5.544	16.967	3.751
34	CITIPREVI	1.796.392	12.449	31.109	602
35	FIBRA	1.746.568	1.476	3.935	1.106
36	FUNDAÇÃO 14	1.725.925	4.451	16.164	1.484
37	CELOS	1.682.725	4.465	10.600	4.042
38	MULTIPREV	1.651.273	24.628	63.254	589
39	ATTILIO FONTANA	1.608.273	15.059	39.558	4.356
40	UNILEVERPREV	1.591.003	12.963	16.456	994
41	GEAP	1.586.982	70.626	171.129	0
42	FUNDAÇÃO ITAUSA	1.579.855	9.247	14.152	822
43	FUSEC	1.556.545	3.777	12.655	4.882
44	ELOS	1.523.267	1.393	5.937	2.593
45	VOLKSWAGEN	1.435.592	26.903	46.005	1.763
46	INFRAPREV	1.433.950	9.831	12.784	2.530
47	PREVIMINAS	1.414.155	23.963	42.630	3.948
48	FEMCO	1.401.408	6.001	26.240	9.221
49	FUNSSSEST	1.348.896	4.588	12.177	1.564
50	SABESP	1.337.640	17.000	41.905	4.400
51	BRASLIGHT	1.319.499	3.825	10.083	6.345
52	INSTITUTO AMBEV	1.306.782	4.030	7.543	1.572
53	PRECE	1.298.496	5.510	16.376	6.984
54	FUNDAÇÃO BRTPREV	1.286.823	1.476	6.313	4.348
55	BANDEPREV	1.249.922	377	3.034	1.746
56	HOLANDAPREVI	1.223.030	35.473	53.059	247
57	PREVIRB	1.220.881	551	2.006	1.439
58	PREVINORTE	1.213.056	4.741	7.613	1.126
59	FAELBA	1.155.452	2.906	11.553	1.423
60	BB PREVIDENCIA	1.096.267	60.831	33.455	1.052
61	FUNEPP	1.014.022	12.267	38.040	1.410
62	PREBEG	997.148	607	2.407	1.411
63	JOHNSON & JOHNSON	965.176	5.471	7.933	534
64	METRUS	962.831	8.011	17.999	1.948
65	IHPREV	934.544	19.838	29.689	1.157
66	AERUS	932.958	8.368	14.361	1.314
67	REGIUS	917.883	2.110	3.233	793
68	PREVDOW	870.333	2.531	4.883	294
69	NUCLEOS	848.938	2.623	5.968	958
70	SANPREV	832.724	6.437	8.839	378
71	FASC	827.886	8.039	11.331	573
72	FIPECQ	815.207	3.295	9.258	366
73	FUNDAÇÃO PROMON	803.078	1.243	3.218	572
74	BANESES	802.761	2.052	8.750	1.872
75	PREVI-SIEMENS	801.486	12.094	18.685	468

	FUNDOS DE PENSÃO	INVESTIMENTOS R\$-MIL	PARTICIPANTES ATIVOS*	DEPENDENTES*	ASSISTIDOS*
76	PRHOSPER	787.940	3.989	6.472	1.685
77	SAO RAFAEL	763.302	4.344	5.755	477
78	MULTIPLA	759.432	9.628	9.598	388
79	BRASILETROS	757.795	1.413	5.439	2.909
80	UBB PREV	752.901	10.360	15.824	395
81	MULTIPENSIONS	729.764	28.592	39.047	506
82	PREVI-ERICSSON	704.479	2.044	3.056	411
83	FORD	697.544	11.362	16.006	1.147
84	BASES	696.622	1.051	3.240	1.381
85	ECOS	670.361	201	896	786
86	PREVIBAYER	667.550	1.506	3.707	1.197
87	FACEB	664.923	1.005	2.946	1.001
88	FUSAN	660.488	6.100	12.834	2.188
89	SAO BERNARDO	653.597	9.336	18.703	1.483
90	REDEPREV	650.066	5.843	14.690	1.587
91	FAELCE	642.933	1.311	4.703	2.263
92	ODEPREV	637.307	7.051	9.686	68
93	DESBAN	616.271	501	1.720	393
94	SARAH PREVIDENCIA	612.117	4.605	9.979	50
95	ARUS	601.543	4.257	8.024	562
96	ACEPREV	581.480	3.346	11.933	645
97	PREVUNIAO	570.608	5.363	11.617	558
98	AGROS	570.464	4.176	13.878	797
99	PREVI NOVARTIS	566.806	2.625	6.175	399
100	BASF	557.619	3.793	11.693	243
101	FUNDAÇÃO CORSAN	542.016	4.177	12.370	2.705
102	PREVIBOSCH	524.961	14.560	23.112	556
103	FUNSEJEM	522.126	26.421	43.949	246
104	PREVIC	506.737	6.030	7.373	943
105	PREVID EXXON	487.078	1.913	4.122	362
106	ISBRE	483.884	433	1.261	357
107	CARGILLPREV	483.023	35.378	42.670	132
108	PREVIG	482.137	1.162	2.808	465
109	PREVHAB	476.996	51	734	618
110	ENERPREV	473.491	nd	nd	nd
111	CELPOS	466.751	1.824	5.792	3.300
112	COMSHELL	465.825	1.262	2.330	376
113	PREVEME	448.580	3.188	5.996	311
114	SYNGENTA PREVI	442.048	1.550	2.173	170
115	CIBRIUS	435.122	1.610	5.230	1.393
116	ABRILPREV	405.924	8.499	12.270	215
117	FUNDAMBRAS	397.877	2.916	5.474	307
118	PREVDATA	381.519	2.192	4.458	1.229
119	ITAUBANK	376.328	4.875	7.508	89
120	ELETRA	367.533	2.388	6.374	1.224
121	FUNDIAGUA	354.597	2.644	7.572	984
122	SAO FRANCISCO	336.845	879	1.899	722
123	WEG	333.945	17.538	13.004	103
124	PREVICAT	332.639	5.279	12.648	421
125	DUPREV	331.061	1.866	2.567	148
126	PREVSAN	330.818	2.394	5.438	1.459
127	SERGUS	323.024	1.164	2.272	291
128	IAJA	322.111	4.283	7.575	855
129	COMPREV	315.976	2.720	7.295	1.959
130	GEBSA-PREV	315.202	9.235	13.950	104
131	UNISYS PREVI	297.627	1.239	4.415	47
132	GOODYEAR	297.420	6.286	7.013	177
133	PORTUS	282.779	2.440	15.510	9.715
134	PLANEJAR	281.486	2.454	2.856	280
135	MB PREV	280.589	12.990	26.044	174
136	CABEC	279.828	583	2.995	693
137	ENERSUL	277.457	733	2.957	353
138	DERMINAS	269.564	8.365	11.890	3.446
139	SUPREV	265.716	1.379	3.986	1.184
140	FUNDAÇÃO BEMGEPREV	264.326	0	0	1.347
141	ITAU MULTIPATROC.	260.344	4.323	9.042	391
142	INDUSPREVI	260.165	3.695	6.675	436
143	CAPAF	259.491	976	6.152	2.498
144	PREVIKODAK	256.688	600	1.930	437
145	MAIS VIDA PREV	249.476	2.318	3.516	29
146	GASIUUS	248.609	124	1.177	1.110
147	FUNTERRA	242.855	276	390	89
148	MENDESPREV	240.272	377	1.206	344
149	PREVICOKE	240.205	626	1.807	116
150	CAPESESP	235.902	78.567	71.005	515

# Ranking dos Investimentos

FUNDOS DE PENSÃO	INVESTIMENTOS R\$-MIL	PARTICIPANTES ATIVOS*	DEPENDENTES*	ASSISTIDOS*	
151	EDS PREV	218.504	3.551	5.076	30
152	FABASA	218.249	3.479	11.061	233
153	FAPERS	217.738	1.502	4.882	578
154	PREVISCANIA	217.421	2.760	4.682	137
155	BUNGEPREV	214.941	11.240	14.820	118
156	SEBRAE PREVIDENCIA	212.260	3.875	1.142	34
157	PREVIM-MICHELIN	211.833	23.963	42.630	3.948
158	SPASAPREV	209.725	16.495	18.254	182
159	P&G PREV	208.894	3.312	5.144	141
160	FFMB	206.106	3.206	5.398	554
161	VIKINGPREV	200.716	3.475	5.629	71
162	ULTRAPREV	197.569	6.856	10.990	54
163	KRAFT PREV	197.074	7.369	10.868	193
164	DANAPREV	193.700	6.215	9.441	59
165	MAGNUS	192.291	3.483	5.957	207
166	FIOPREV	190.391	4.623	7.440	312
167	FGV-PREVI	187.475	1.206	1.197	75
168	PREVCUMMINS	186.688	1.600	2.105	69
169	FAPA	184.447	915	2.698	304
170	PREVINDUS	181.916	3.988	8.626	1.155
171	LILLY PREV	176.662	649	984	122
172	TEXPREV	174.632	901	1.633	117
173	FASERN	171.752	737	2.820	354
174	PREVMON	169.327	2.164	6.185	45
175	CIFRAO	168.027	658	2.028	844
176	CAPOF	167.618	280	1.218	430
177	LANXESSPREV	158.563	455	1.335	438
178	PERDIGAO	156.982	20.822	20.377	87
179	PORTOPREV	155.073	2.580	2.376	21
180	FAECES	154.804	1.124	2.313	618
181	QUANTA PREVIDENCIA	152.442	8.046	13.878	0
182	MSD PREV	146.060	899	1.389	35
183	PFIZER PREV	142.095	1.746	1.940	58
184	SOMUPP	141.685	0	100	156
185	INSTITUTO GEIPREV	141.675	148	567	273
186	RANDONPREV	141.505	11.044	16.371	68
187	PREV PEPISCO	138.864	10.533	18.216	45
188	RBS PREV	131.184	6.349	5.043	66
189	PREVIP	128.035	2.632	5.219	69
190	VOITH PREV	127.767	2.190	3.329	43
191	FACEPI	124.984	971	3.750	700
192	CARBOPREV	122.937	416	724	19
193	SUPRE	121.200	562	1.380	216
194	FASCEMAR	118.277	1.244	3.000	717
195	PREVI CIBA	117.552	254	330	88
196	BAYERPREV	116.205	1.712	4.080	107
197	MERCAPREV	115.417	1.153	2.167	18
198	CASFAM	105.917	2.031	4.494	1.006
199	ALSTOM	104.066	2.276	3.178	19
200	SIAS	96.584	9.346	8.722	1.139
201	HSBC INSTITUIDOR	96.332	9.730	1.732	74
202	AVONPREV	94.769	6.428	5.436	104
203	PREVICEL	94.728	842	818	57
204	FUCAP	92.805	1.568	1.675	272
205	MAUA PREV	90.806	1.503	2.274	73
206	AZENPREV	86.588	1.637	2.599	12
207	FUNDAÇÃO GAROTO	85.396	3.624	7.739	162
208	FMC PREV	83.181	1.644	2.712	23
209	PREVBEP	83.088	97	313	113
210	WYETH PREV	80.536	1.004	1.359	64
211	ALPHA	79.783	1.264	1.692	144
212	ROCHEPREV	79.387	1.510	2.616	17
213	POUPREV	75.016	1.043	555	9
214	VISTEON	74.186	nd	nd	nd
215	RECKITT PREV	73.625	820	1.196	53

FUNDOS DE PENSÃO	INVESTIMENTOS R\$-MIL	PARTICIPANTES ATIVOS*	DEPENDENTES*	ASSISTIDOS*	
216	UTCPREV	72.819	3.640	5.487	12
217	OABPREV - RJ	68.841	3.281	3.292	13
218	FACOPAC	68.380	1.813	3.003	71
219	OABPREV-SP	67.619	11.661	11.869	4
220	PREVIMA	64.569	444	723	8
221	SWPREV	64.101	1.626	1.693	40
222	FUNASA	60.179	483	1.477	772
223	CAFBEP	55.996	875	1.845	342
224	BANORTE	55.956	7	436	603
225	INERGUS	54.681	1.053	1.831	460
226	PREVYASUDA	54.007	271	279	79
227	PREV TOKIO MARINE	53.973	216	293	22
228	KPMG PREV	51.027	2.146	3.170	33
229	COFAPREV	50.511	6.038	9.450	506
230	TRAMONTINAPREV	50.001	nd	nd	nd
231	FUMPRESC	48.120	792	1.331	329
232	DC PREV	45.279	142	275	8
233	MESSIUS	44.671	518	662	36
234	CAGEPREV	44.659	980	1.545	20
235	NALCOPREV	43.643	746	488	4
236	FAPECE	42.818	295	699	151
237	CAVA	40.552	3.180	0	613
238	PREVI-FIERN	40.470	606	485	138
239	TECHNOS	39.606	1.055	2.510	1
240	BOTICARIO PREV	38.102	962	80	6
241	PREVCHEVRON	37.980	143	287	29
242	PREVILEAF	37.522	757	1.284	13
243	CARFEPE	36.960	2.634	3.305	24
244	PREVUNISUL	33.966	915	1.008	50
245	OABPREV-SC	33.654	2.248	2.257	12
246	OABPREV-PR	32.490	3.580	6.070	10
247	J&HPP	31.003	127	98	36
248	FUCAE	25.446	4.459	8.234	0
249	OABPREV-MG	25.250	3.346	1.494	6
250	FUNCASAL	24.014	912	2.386	481
251	OABPREV-NORDESTE	23.180	nd	nd	nd
252	UNIPREVI	21.738	5	38	23
253	SILIUS	20.681	95	661	280
254	COHAPREV	19.573	278	452	0
255	OABPREV-GO	16.334	1.050	2.218	0
256	ALBAPREV	15.774	nd	nd	nd
257	MERCER PREV	12.428	301	457	1
258	OABPREV-RS	11.263	nd	nd	nd
259	MONGERAL	10.748	428	701	6
260	URANUS	10.426	6	21	66
261	JUSPREV	8.340	0	0	0
262	CASANPREV	8.286	nd	nd	nd
263	CENTRUS MT	8.118	678	2.005	165
264	MAPPIN	8.009	3.463	2.895	37
265	FUNDOPARANA	7.767	nd	nd	nd
266	PREVILLOYDS	5.400	10	22	12
267	APCDPREV	3.888	nd	nd	nd
268	FUNPADEPAR	3.661	109	291	100
269	ALEPEPREV	2.883	nd	nd	nd
270	ORIOUS	1.819	0	32	53
271	FECOMERCIO	1.763	378	756	0
272	SANTANDER MULTI	1.703	195	252	0
273	ANABBPREV	1.632	nd	nd	nd
274	PRODUBAN	1.274	30	67	185
275	CABEA	1.038	358	1.164	189
276	CNBPREV	501	nd	nd	nd
277	CIASPREV	469	nd	nd	nd
278	PREVIBAN	347	71	289	126
279	CREMERPREV	4	0	0	0

## TOTAL INFORMADO

Programa de Investimento (R\$ -mil)	474.804.784
Participantes Ativos*	1.966.017
Dependentes*	4.092.388
Assistidos*	640.383

## TOTAL ESTIMADO

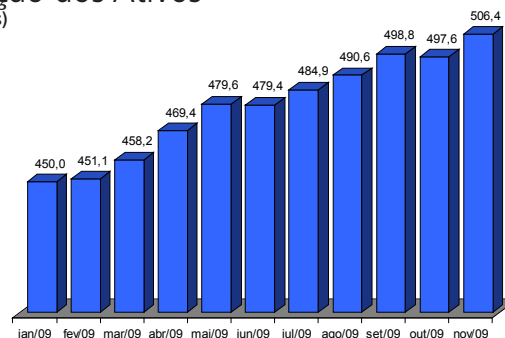
Programa de Investimento (R\$ -mil)	482.049.359
Participantes Ativos*	2.214.714
Dependentes*	4.422.625
Assistidos*	655.059

# Crescimento dos Investimentos (R\$ MILHÕES)

Período	Investimentos		Variação	* Variação
	Inicial	Final		Acumulada (a. a.)
2002	154.578	168.498	9,0%	9,0%
2003	168.498	216.180	28,3%	18,3%
2004	216.180	255.788	18,3%	18,3%
2005	255.788	295.250	15,4%	17,6%
2006	295.250	352.196	19,3%	17,9%
2007	352.196	435.770	23,7%	18,9%
2008	435.770	419.229	-3,8%	15,3%
nov/09	419.229	482.049	15,0%	15,4%

\* Média até o limite de cada ano.

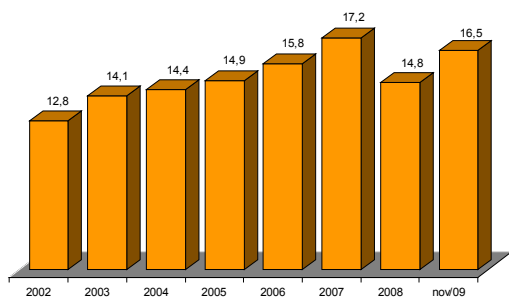
# Evolução dos Ativos\* (R\$ Bilhões)



Fonte: Abrapp  
O ativo representa o disponível + realizável + permanente

\* Valor estimado

## ATIVOS EFPC X PIB (%)



Fonte: IBGE / ABRAPP

## ATIVOS X PIB

Ano	Ativos das EFPCs (R\$ milhões)	PIB (R\$ milhões)
2002	189.280	1.477.822
2003	240.139	1.699.948
2004	280.517	1.941.498
2005	320.200	2.147.239
2006	374.726	2.369.797
2007	456.565	2.661.344
2008	444.822	3.004.881
nov/09	506.395	3.071.767*

\*IV trim. de 2008 e I, II e III trim. de 2009

## QUADRO COMPARATIVO REGIONAL

Regional *	Quantidade de Entidades **	%	Investimento (R\$ Mil)	%	Ativos	%	Dependentes	%	Assistidos	%
Centro-Norte	40	10,8%	78.564.408	16,3%	442.921	20,0%	1.025.198	23,2%	100.952	15,4%
Leste	20	5,4%	16.439.426	3,4%	98.311	4,4%	211.587	4,8%	40.341	6,2%
Nordeste	31	8,3%	13.211.694	2,7%	83.687	3,8%	186.823	4,2%	30.264	4,6%
Sudeste	66	17,7%	248.834.548	51,6%	491.092	22,2%	1.187.238	26,8%	304.191	46,4%
Sudoeste	154	41,4%	95.354.797	19,8%	910.135	41,1%	1.488.589	33,7%	132.284	20,2%
Sul	61	16,4%	29.644.487	6,1%	188.568	8,5%	323.190	7,3%	47.027	7,2%
<b>Total</b>	<b>372</b>	<b>100,0%</b>	<b>482.049.359</b>	<b>100,0%</b>	<b>2.214.714</b>	<b>100,0%</b>	<b>4.422.625</b>	<b>100,0%</b>	<b>655.059</b>	<b>100,0%</b>

\* Composição Regional: Centro-Norte - RO, AM, RR, AP, GO, DF, AC, MA, MT, MS, PA, PI e TO. Leste - MG. Nordeste - AL, BA, CE, PB, PE, RN e SE. Sudeste - RJ e ES. Sudoeste - SP. Sul - PR, SC e RS.

\*\* Fonte: Previdência Complementar Estatística Mensal Set/09 - SPC

## DEMONSTRATIVO DE BENEFÍCIOS\* (R\$ Mil)

Tipo	Valor	Quant	Valor Médio Mensal <sup>1</sup>
Aposentadorias - Prestação Continuada	1.314.703	464.813	2.828
Tempo de Contribuição e Idade	63.245	29.372	2.153
Tempo de Contribuição	867.894	228.930	3.791
Idade	21.073	11.951	1.763
Invalidez	68.863	52.932	1.301
Antecipada	151.874	83.708	1.814
Postergada	2.686	2.854	941
Proporcional Diferida	12.651	6.156	2.055
Especial	126.416	48.910	2.585
Pensões	165.039	122.147	1.351

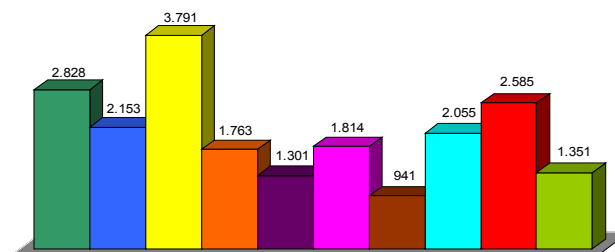
<sup>1</sup> média dos valores acumulados no período em R\$.

\*Valores médios ao mês até Junho/08

Fonte: ABRAPP

\*Valores médios ao mês até Junho/08

## Valor Médio Mensal\*



■ Aposentadorias - Prestação Continuada ■ Tempo de Contribuição e Idade  
■ Tempo de Contribuição ■ Idade  
■ Invalidez ■ Antecipada  
■ Postergada ■ Proporcional Diferida  
■ Especial ■ Pensões