

CONSOLIDADO ESTATÍSTICO

FEVEREIRO DE 2009

Destaque

A rentabilidade estimada para o conjunto das Entidades listadas no consolidado estatístico para o mês de fevereiro foi de 0,54% onde a renda fixa, que representa 65,7% da carteira, variou 0,98% e na renda variável, onde estão 27% dos ativos, a rentabilidade foi negativa em 0,58%. No ano o retorno acumulado é de 2,1%.

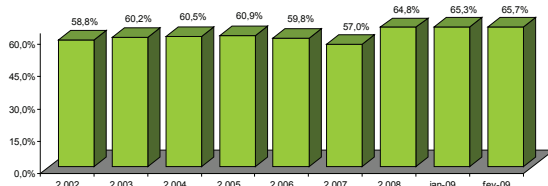
Carteira Consolidada por Tipo de Aplicação

(R\$ MILHÕES)

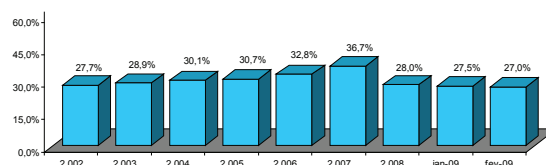
Discriminação	dez/02	%	dez/03	%	dez/04	%	dez/05	%	dez/06	%	dez/07	%	dez/08	%	jan/09	%	fev/09	%
Títulos públicos	22.471	13,3	27.419	12,7	29.871	11,7	35.818	12,1	43.972	12,5	64.925	14,9	79.988	19,1	80.732	19,0	81.051	19,0
Depósito a prazo	3.808	2,3	2.680	1,2	2.284	0,9	3.340	1,1	3.689	1,0	3.633	0,8	8.219	2,0	8.764	2,1	8.859	2,1
Fundos de investimentos - RF	69.089	41,0	96.343	44,6	119.101	46,6	137.098	46,4	158.252	44,9	174.154	40,0	177.475	42,3	181.653	42,8	183.901	43,2
Debêntures	3.733	2,2	3.707	1,7	3.467	1,4	3.428	1,2	4.632	1,3	5.590	1,3	5.861	1,4	5.903	1,4	5.924	1,4
Ações	26.684	15,8	40.968	19,0	51.188	20,0	59.975	20,3	73.848	21,0	90.451	20,8	54.381	13,0	55.085	13,0	54.314	12,8
Fundos de investimentos - RV	20.067	11,9	21.536	10,0	25.908	10,1	30.772	10,4	41.805	11,9	69.563	16,0	62.925	15,0	61.842	14,6	60.608	14,2
Imóveis	11.330	6,7	11.601	5,4	11.565	4,5	11.836	4,0	11.662	3,3	11.510	2,6	12.915	3,1	12.880	3,0	12.921	3,0
Empréstimo a participantes	3.190	1,9	3.992	1,8	4.883	1,9	5.650	1,9	6.519	1,9	7.426	1,7	8.510	2,0	8.619	2,0	8.691	2,0
Financiamento imobiliário	3.438	2,0	3.365	1,6	3.015	1,2	2.483	0,8	2.325	0,7	2.083	0,5	2.182	0,5	2.180	0,5	2.179	0,5
Oper. c/patrocinadoras	76	0,0	77	0,0	78	0,0	72	0,0	63	0,0	12	0,0	12	0,0	7	0,0	7	0,0
Outros	4.612	2,7	4.492	2,1	4.429	1,7	4.777	1,6	5.429	1,5	6.423	1,5	6.763	1,6	6.906	1,6	7.201	1,7
Total	168.498	100	216.180	100	255.788	100	295.250	100	352.196	100	435.770	100	419.229	100	424.570	100	425.656	100

Evolução dos Ativos por Tipo de Investimento

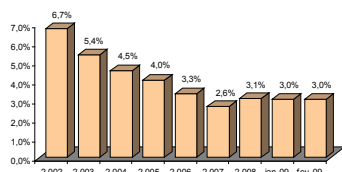
Renda Fixa



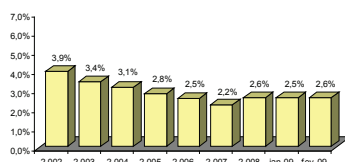
Renda Variável



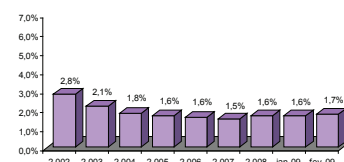
Imóveis



Empréstimos



Outros



Origem das Reservas dos Fundos de Pensão

(R\$ MILHÕES)

Setores	dez/02	dez/03	dez/04	dez/05	dez/06	dez/07	dez/08	jan/09	fev/09
Financeiro	79.310	105.720	127.139	147.807	181.220	235.220	215.154	216.734	217.066
Serviços	47.160	58.128	67.779	77.252	85.847	99.596	103.376	105.379	105.823
Industrial	42.028	52.332	60.870	70.191	85.129	100.955	100.700	102.456	102.767
- Petroquímica	19.284	22.784	26.089	29.950	34.187	41.032	41.526	42.178	42.284
- Siderúrgica	8.013	10.837	12.896	14.783	18.037	22.303	21.130	21.714	21.550
- Máquinas e equipamentos	3.055	4.020	4.882	5.747	7.991	9.500	9.433	9.561	9.620
- Química	3.692	4.818	5.837	6.844	8.814	9.733	9.671	9.788	9.854
- Eletro eletrônica	1.565	1.908	2.159	2.472	3.264	3.806	3.628	3.685	3.711
- Automobilística	1.998	2.547	2.855	3.114	4.091	4.373	4.646	4.680	4.820
- Alimentícia	1.462	1.866	2.091	2.447	2.985	3.531	3.691	3.763	3.786
- Mineração	286	309	362	445	809	961	1.042	1.053	1.062
- Bebidas	591	730	892	1.009	1.182	1.337	1.351	1.372	1.383
- Outros	2.082	2.513	2.808	3.379	3.769	4.377	4.585	4.661	4.698
Total	168.498	216.180	255.788	295.250	352.196	435.770	419.229	424.570	425.656

Ranking dos Investimentos

FUNDOS DE PENSÃO		INVESTIMENTOS R\$-MIL	PARTICIPANTES ATIVOS*	DEPENDENTES*	ASSISTIDOS*
1	PREVI	117.520.315	85.926	244.947	83.395
2	PETROS	40.400.211	64.076	201.552	54.966
3	FUNCEF	32.429.462	65.239	186.588	28.399
4	FUNDACAO CESP	15.313.426	17.408	79.443	31.360
5	VALIA	10.042.378	51.175	177.277	21.007
6	SISTEL	9.430.047	2.149	45.725	25.663
7	ITAUBANCO	9.335.381	30.221	6.161	5.718
8	BANESPREV	8.719.846	7.554	34.013	21.791
9	CENTRUS	7.507.770	120	1.724	1.679
10	FORLUZ	7.289.152	10.668	45.494	12.072
11	REAL GRANDEZA	6.152.084	5.648	23.356	6.858
12	FAPES	4.974.813	2.206	4.776	1.473
13	FUNDACAO COPEL	4.550.958	9.090	20.282	6.183
14	POSTALIS	4.467.172	181.569	466.976	16.427
15	TELOS	3.828.966	7.167	22.988	6.126
16	HSBC FUNDO DE PENSÃO	3.825.180	64.598	78.567	7.270
17	VISAO PREV	3.641.654	14.131	19.064	4.202
18	FUNDACAO ATLANTICO	3.526.407	12.914	36.288	7.397
19	ELETROCEEE	3.341.005	6.475	14.566	7.112
20	IBM	3.179.061	11.659	14.864	1.159
21	ECONOMUS	3.109.981	13.692	18.978	4.697
22	CX EMPR USIMINAS	3.005.075	16.458	35.337	10.411
23	FACHESF	2.948.862	5.703	33.475	7.428
24	FUNBEP	2.565.615	2.153	9.093	5.058
25	CBS	2.437.932	11.464	37.768	19.883
26	FUNDACAO REFER	2.276.012	5.609	47.358	39.685
27	ELETROS	2.244.003	2.459	6.442	1.703
28	FUNDACAO BANRISUL	2.232.698	8.120	21.565	5.253
29	CERES	2.177.755	9.867	34.272	5.412
30	SERPROS	2.173.202	8.279	20.517	2.933
31	PREVI-GM	2.004.986	nd	nd	nd
32	CAPEF	1.974.790	2.441	9.420	4.479
33	PSS	1.791.401	5.544	16.967	3.751
34	FUNDACAO 14	1.621.081	4.451	16.164	1.484
35	CITIPREVI	1.526.898	12.449	31.109	602
36	FUSESC	1.501.715	3.777	12.655	4.882
37	FIBRA	1.499.268	1.476	3.935	1.106
38	BB PREVIDENCIA	1.470.972	60.831	33.455	1.052
39	ATTILIO FONTANA	1.448.833	15.059	39.558	4.356
40	ACOS	1.445.243	6.303	11.032	1.360
41	UNILEVERPREV	1.395.294	12.963	16.456	994
42	FUNDACAO ITAUSA	1.395.191	9.247	14.152	822
43	GEAP	1.394.701	70.626	171.129	0
44	MULTIPREV	1.389.616	24.628	63.254	589
45	ELOS	1.383.417	1.393	5.937	2.593
46	VOLKSWAGEN	1.288.951	26.903	46.005	1.763
47	FUNDACAO BRTPREV	1.274.292	1.476	6.313	4.348
48	FEMCO	1.243.240	6.001	26.240	9.221
49	BRASLIGHT	1.236.785	3.825	10.083	6.345
50	PREVIMINAS	1.230.212	23.963	42.630	3.948
51	SABESPREV	1.202.906	17.000	41.905	4.400
52	INFRAPREV	1.202.622	9.831	12.784	2.530
53	FUNSSST	1.201.737	4.588	12.177	1.564
54	BANDEPREV	1.194.688	377	3.034	1.746
55	INSTITUTO AMBEV	1.151.467	4.030	7.543	1.572
56	PRECE	1.134.271	5.510	16.376	6.984
57	PREVIRB	1.128.847	551	2.006	1.439
58	PREVINORTE	1.091.198	4.741	7.613	1.126
59	HOLANDAPREVI	1.058.921	35.473	53.059	247
60	FAELBA	1.033.145	2.906	11.553	1.423
61	GERDAU	967.453	14.667	23.216	179
62	AERUS	962.069	8.368	14.361	1.314
63	PREBEG	915.816	607	2.407	1.411
64	FUNEPP	909.338	12.267	38.040	1.410
65	IHPREV	839.530	19.838	29.689	1.157
66	JOHNSON & JOHNSON	829.489	5.471	7.933	534
67	REGIUS	828.009	2.110	3.233	793
68	METRUS	826.181	8.011	17.999	1.948
69	SANPREV	766.966	6.437	8.839	378
70	BANESES	758.020	2.052	8.750	1.872
71	NUCLEOS	753.492	2.623	5.968	958
72	FFMB	750.931	3.206	5.398	554
73	FASC	743.726	8.039	11.331	573

FUNDOS DE PENSÃO		INVESTIMENTOS R\$-MIL	PARTICIPANTES ATIVOS*	DEPENDENTES*	ASSISTIDOS*
74	PREVDOW	723.942	2.531	4.883	294
75	PRHOSPER	722.891	3.989	6.472	1.685
76	FUNDACAO PROMON	717.247	1.243	3.218	572
77	PREVI-SIEMENS	706.793	12.094	18.685	468
78	UBB PREV	704.176	10.360	15.824	395
79	FIPECQ	688.295	3.295	9.258	366
80	SAO RAFAEL	684.035	4.344	5.755	477
81	MULTIPLA	674.308	9.628	9.598	388
82	BRASILETROS	664.485	1.413	5.439	2.909
83	FORD	630.068	11.362	16.006	1.147
84	BASES	626.398	1.051	3.240	1.381
85	ECOS	623.514	201	896	786
86	PREVIBAYER	615.950	1.506	3.707	1.197
87	REDEPREV	605.931	5.843	14.690	1.587
88	PREVI-ERICSSON	603.754	2.044	3.056	411
89	MULTIPENSIONS	599.943	28.592	39.047	506
90	FASASS	595.319	208	1.234	815
91	SAO BERNARDO	589.733	9.336	18.703	1.483
92	FACEB	587.959	1.005	2.946	1.001
93	FUSAN	583.466	6.100	12.834	2.188
94	FAELCE	565.618	1.311	4.703	2.263
95	DESBAN	551.305	501	1.720	393
96	ACEPREV	540.069	3.346	11.933	645
97	ARUS	527.425	4.257	8.024	562
98	PREVUNIAO	523.580	5.363	11.617	558
99	PREVI NOVARTIS	500.767	2.625	6.175	399
100	SARAH PREVIDENCIA	488.521	4.605	9.979	50
101	PREVIBOSCH	487.918	14.560	23.112	556
102	BASF	484.949	3.793	11.693	243
103	AGROS	478.138	4.176	13.878	797
104	FUNSEJEM	464.185	26.421	43.949	246
105	FUNDACAO CORSAN	462.453	4.177	12.370	2.705
106	ISBRE	447.192	433	1.261	357
107	CARGILLPREV	438.593	35.378	42.670	132
108	PREVID EXXON	429.123	1.913	4.122	362
109	ALCOA-PREVI	425.346	nd	nd	nd
110	PREVIG	424.055	1.162	2.808	465
111	PREVISC	417.458	6.030	7.373	943
112	CELPOS	416.694	1.824	5.792	3.300
113	PREVHAB	408.548	51	734	618
114	COMSHELL	388.699	1.262	2.330	376
115	PREVEME	373.723	3.188	5.996	311
116	CIBRIUS	370.696	1.610	5.230	1.393
117	FUNDAMBRAS	368.966	2.916	5.474	307
118	SYNGENTA PREVI	354.544	1.550	2.173	170
119	ABRILPREV	343.173	8.499	12.270	215
120	ITAUBANK	327.257	4.875	7.508	89
121	FUNDIAGUA	309.294	2.644	7.572	984
122	PREVSAN	302.889	2.394	5.438	1.459
123	PREVDATA	300.997	2.192	4.458	1.229
124	SERGUS	290.763	1.164	2.272	291
125	PORTUS	288.901	2.440	15.510	9.715
126	SAO FRANCISCO	286.391	879	1.899	722
127	ELETRA	283.459	2.388	6.374	1.224
128	WEG	283.353	17.538	13.004	103
129	DUPREV	280.683	1.866	2.567	148
130	IAJA	280.655	4.283	7.575	855
131	CAPAF	271.395	976	6.152	2.498
132	PREVICAT	271.019	5.279	12.648	421
133	FUNDACAO BEMGEPREV	270.106	0	0	1.347
134	COMPREV	268.543	2.720	7.295	1.959
135	ENERSUL	265.375	733	2.957	353
136	GOODYEAR	261.450	6.286	7.013	177
137	UNISYS PREVI	260.869	1.239	4.415	47
138	CABEC	257.647	583	2.995	693
139	PLANEJAR	247.908	2.454	2.856	280
140	SUPREV	247.480	1.379	3.986	1.184
141	MB PREV	240.260	12.990	26.044	174
142	GEBSA-PREVI	239.947	9.235	13.950	104
143	INDUSPREVI	231.673	3.695	6.675	436
144	ITAU MULTIPATROC.	231.671	4.323	9.042	391
145	PREVICOKE	231.465	626	1.807	116
146	PREVIKODAK	223.530	600	1.930	437

Ranking dos Investimentos

FUNDOS DE PENSÃO		INVESTIMENTOS R\$-MIL	PARTICIPANTES ATIVOS*	DEPENDENTES*	ASSISTIDOS*
147	GASIOUS	217.584	124	1.177	1.110
148	FUNTERRA	214.799	276	390	89
149	DERMINAS	214.073	8.365	11.890	3.446
150	CAPESESP	213.196	78.567	71.005	515
151	MENDESPREV	208.440	377	1.206	344
152	MAIS VIDA PREV	207.407	2.318	3.516	29
153	PREVISCANIA	198.692	2.760	4.682	137
154	FAPERS	192.166	1.502	4.882	578
155	EDS PREV	187.667	3.551	5.076	30
156	COFAPREV	187.441	6.038	9.450	506
157	SPASAPREV	183.629	16.495	18.254	182
158	MAGNUS	182.568	3.483	5.957	207
159	P&G PREV	179.419	3.312	5.144	141
160	BUNGEPREV	178.336	11.240	14.820	118
161	PREVIM-MICHELIN	174.957	4.267	1.855	47
162	FIOPREV	173.239	4.623	7.440	312
163	DANAPREV	172.835	6.215	9.441	59
164	SEGURIDADE	172.461	553	1.095	243
165	SEBRAE PREVIDENCIA	171.995	3.875	1.142	34
166	VIKINGPREV	168.103	3.475	5.629	71
167	KRAFT PREV	166.495	7.369	10.868	193
168	PREVCUMMINS	162.500	1.600	2.105	69
169	CAPOF	161.254	280	1.218	430
170	FGV-PREVI	157.499	1.206	1.197	75
171	PREVINDUS	156.590	3.988	8.626	1.155
172	FASERN	154.136	737	2.820	354
173	FAPA	149.740	915	2.698	304
174	CIFRAO	148.502	658	2.028	844
175	LILLY PREV	146.183	649	984	122
176	TEXPREV	146.150	901	1.633	117
177	LANXESSPREV	142.521	455	1.335	438
178	PREVMON	139.157	2.164	6.185	45
179	SOMUPP	137.479	0	100	156
180	PORTOPREV	136.922	2.580	2.376	21
181	PERDIGAO	133.453	20.822	20.377	87
182	FAECES	127.510	1.124	2.313	618
183	INSTITUTO GEIPREV	125.002	148	567	273
184	MSD PREV	120.700	899	1.389	35
185	RBS PREV	119.268	6.349	5.043	66
186	PFIZER PREV	116.502	1.746	1.940	58
187	RANDONPREV	112.884	11.044	16.371	68
188	PREVIP	112.587	2.632	5.219	69
189	QUANTA PREVIDENCIA	111.770	8.046	13.878	0
190	PREV PEPSICO	110.688	10.533	18.216	45
191	FASCEMAR	109.103	1.244	3.000	717
192	MERCAPREV	108.094	1.153	2.167	18
193	SUPRE	105.888	562	1.380	216
194	FACEPI	105.302	971	3.750	700
195	VOITH PREV	105.090	2.190	3.329	43
196	CARBOPREV	104.388	416	724	19
197	PREVI CIBA	101.590	254	330	88
198	BAYERPREV	97.347	1.712	4.080	107
199	MAUA PREV	87.078	1.503	2.274	73
200	HSBC INSTITUIDOR	84.789	9.730	1.732	74
201	AVONPREV	83.459	6.428	5.436	104
202	ALSTOM	82.835	2.276	3.178	19
203	PREVICEL	81.411	842	818	57
204	FUCAP	77.450	1.568	1.675	272
205	FUNDACAO GAROTO	76.153	3.624	7.739	162
206	PREVBEP	72.739	97	313	113
207	AZENPREV	71.120	1.637	2.599	12
208	WYETH PREV	69.292	1.004	1.359	64
209	VISTEON	69.084	3.278	3.109	79

FUNDOS DE PENSÃO		INVESTIMENTOS R\$-MIL	PARTICIPANTES ATIVOS*	DEPENDENTES*	ASSISTIDOS*
210	ALPHA	67.526	1.264	1.692	144
211	FMC PREV	66.892	1.644	2.712	23
212	ROCHEPREV	66.273	1.510	2.616	17
213	RECKITTPREV	64.555	820	1.196	53
214	BANORTE	60.567	7	436	603
215	POUPREV	59.924	1.043	555	9
216	FUNASA	58.917	483	1.477	772
217	FACOPAC	58.542	1.813	3.003	71
218	UTCPREV	58.533	3.640	5.487	12
219	SWPREV	58.108	1.626	1.693	40
220	PREVIMA	55.222	444	723	8
221	MCPREV	54.099	30.800	40.448	3
222	OABPREV - RJ	54.054	3.281	3.292	13
223	INERGUS	53.468	1.053	1.831	460
224	PREVYASUDA	51.081	271	279	79
225	CAFBEF	50.222	875	1.845	342
226	PREV TOKIO MARINE	49.136	216	293	22
227	OABPREV-SP	46.577	11.661	11.869	4
228	FUMPRESC	44.236	792	1.331	329
229	TRAMONTINAPREV	42.426	nd	nd	nd
230	CAVA	40.954	3.180	0	613
231	MESSIUS	39.587	518	662	36
232	KPMG PREV	39.284	2.146	3.170	33
233	DC PREV	38.129	142	275	8
234	PREVI-FIERN	37.484	606	485	138
235	TECHNOS	37.071	1.055	2.510	1
236	NALCOPREV	36.903	746	488	4
237	CAGEPREV	36.763	980	1.545	20
238	PREVCHEVRON	33.023	143	287	29
239	FAPECE	32.720	295	699	151
240	PREVILEAF	32.461	757	1.284	13
241	BOTICARIO PREV	30.294	962	80	6
242	PREVUNISUL	29.137	915	1.008	50
243	J&HPP	28.905	127	98	36
244	OABPREV-SC	28.374	2.248	2.257	12
245	PREVIBAN	27.101	71	289	126
246	FUCAE	23.742	4.459	8.234	0
247	OABPREV-PR	23.339	nd	nd	nd
248	FUNCASAL	21.738	912	2.386	481
249	OABPREV-MG	19.822	3.346	1.494	6
250	SILIUS	17.008	95	661	280
251	COHAPREV	16.288	278	452	0
252	OABPREV-GO	13.332	1.050	2.218	0
253	ALBAPREV	12.970	nd	nd	nd
254	MERCER PREV	11.252	301	457	1
255	URANUS	10.253	6	21	66
256	OABPREV-RS	9.059	nd	nd	nd
257	CENTRUS MT	8.442	678	2.005	165
258	MONGERAL	8.353	428	701	6
259	MAPPIN	7.215	3.463	2.895	37
260	PREVILLOYDS	5.542	10	22	12
261	FUNPADEPAR	3.933	109	291	100
262	GZM-PREVI	3.859	15	31	12
263	JUSPREV	3.280	0	0	0
264	APCDPREV	2.441	nd	nd	nd
265	CASANPREV	1.835	nd	nd	nd
266	PRODUBAN	1.455	30	67	185
267	FUNDACAO FECOMERCIO	1.258	378	756	0
268	ORIOUS	1.254	0	32	53
269	SANTANDER MULTI	938	195	252	0
270	CABEA	918	358	1.164	189
271	CREMERPREV	4	0	0	0

TOTAL INFORMADO		TOTAL ESTIMADO	
Programa de Investimento (R\$ -mil)	418.983.849	Programa de Investimento (R\$ -mil)	425.655.852
Participantes Ativos*	1.941.728	Participantes Ativos*	2.214.714
Dependentes*	4.032.564	Dependentes*	4.422.625
Assistidos*	631.035	Assistidos*	655.059

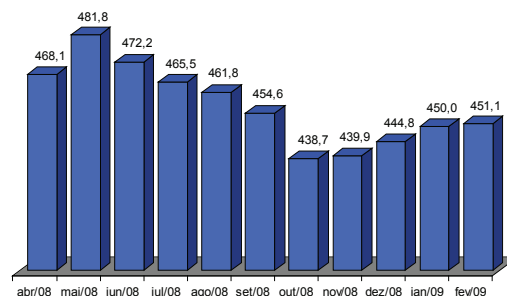
*Junho/08

Crescimento dos Investimentos (R\$ MILHÕES)

Período	Investimentos		Variação	* Variação Acumulada (a. a.)
	Inicial	Final		
2002	154.578	168.498	9,0%	13,8%
2003	168.498	216.180	28,3%	18,5%
2004	216.180	255.788	18,3%	18,4%
2005	255.788	295.250	15,4%	17,8%
2006	295.250	352.196	19,3%	18,1%
2007	352.196	435.770	23,7%	18,9%
2008	435.770	419.229	-3,8%	15,8%
fev/09	419.229	425.656	1,5%	15,6%

* Média até o limite de cada ano.

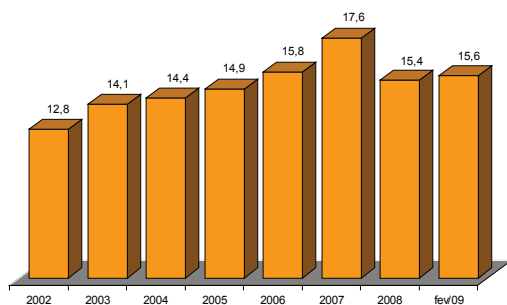
Evolução dos Ativos* (R\$ Bilhões)



Fonte: Abrapp
O ativo representa o disponível + realizável + permanente

* Valor estimado

ATIVOS EFPC X PIB (%)



Fonte: IBGE / ABRAPP

ATIVOS X PIB

Ano	Ativos das EFPCs (R\$ milhões)	PIB (R\$ milhões)
2002	189.280	1.477.822
2003	240.139	1.699.948
2004	280.517	1.941.498
2005	320.200	2.147.239
2006	374.726	2.369.797
2007	456.565	2.597.611
2008	444.822	2.889.719
fev/09	451.087	2.889.719*

*I, II, III e IV Trimestre de 2008

QUADRO COMPARATIVO REGIONAL

Regional *	Quantidade de Entidades **	%	Investimento (R\$ Mil)	%	Participantes Ativos	%	Dependentes	%	Assistidos	%
Centro-Norte	40	10,8%	69.874.466	16,4%	442.921	20,0%	1.025.198	23,2%	100.952	15,4%
Leste	20	5,4%	15.844.981	3,7%	98.311	4,4%	211.587	4,8%	40.341	6,2%
Nordeste	30	8,1%	11.714.523	2,8%	83.687	3,8%	186.823	4,2%	30.264	4,6%
Sudeste	67	18,1%	216.732.117	50,9%	491.092	22,2%	1.187.238	26,8%	304.191	46,4%
Sudoeste	155	41,8%	86.094.417	20,2%	910.135	41,1%	1.488.589	33,7%	132.284	20,2%
Sul	59	15,9%	25.395.349	6,0%	188.568	8,5%	323.190	7,3%	47.027	7,2%
Total	371	100,0%	425.655.852	100,0%	2.214.714	100,0%	4.422.625	100,0%	655.059	100,0%

* Composição Regional: Centro-Norte - RO, AM, RR, AP, GO, DF, AC, MA, MT, MS, PA, PI e TO. Leste - MG. Nordeste - AL, BA, CE, PB, PE, RN e SE. Sudeste - RJ e ES. Sudoeste - SP. Sul - PR, SC e RS. Distribuição segundo a sede da Associada.
** Fonte: Informe Estatístico SPC DEZ/08

DEMONSTRATIVO DE BENEFÍCIOS* R\$ Mil

Tipo	Valor	Quant	Valor Médio Mensal¹
Aposentadorias - Prestação Continuada	1.314.703	464.813	2.828
Tempo de Contribuição e Idade	63.245	29.372	2.153
Tempo de Contribuição	867.894	228.930	3.791
Idade	21.073	11.951	1.763
Invalidez	68.863	52.932	1.301
Antecipada	151.874	83.708	1.814
Postergada	2.686	2.854	941
Proporcional Diferida	12.651	6.156	2.055
Especial	126.416	48.910	2.585
Pensões	165.039	122.147	1.351

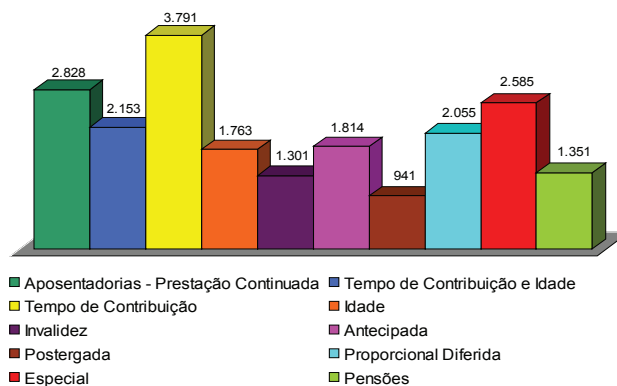
¹ média dos valores acumulados no período em R\$.

*Valores médios ao mês até Junho/08

Fonte: ABRAPP

*Valores médios ao mês até Junho/08

Valor Médio Mensal*



Consolidado Estatístico é uma publicação da Associação Brasileira das Entidades Fechadas de Previdência Complementar - ABRAPP

Av. das Nações Unidas, 12.551 - 20º andar - Fone (11) 3043.8777 - Fax (11) 3043.8778/8779/8780 - CEP 04578-903 - São Paulo - SP

Produção: Núcleo Técnico - ABRAPP

e-mail: estatisticos@abrapp.org.br site: www.portaldosfundosdepensao.org.br