

Destaque

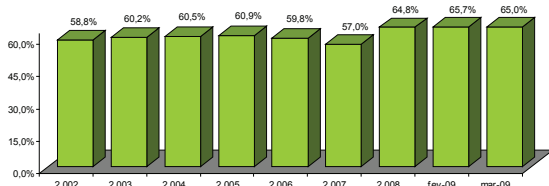
O primeiro trimestre de 2009 apresentou boa recuperação na renda variável levando a rentabilidade estimada do sistema para 4,37%, expressivamente acima da meta atuarial medida pelo INPC+6% de 2,64%. A renda fixa variou 2,37% e a renda variável 9,47% nos três primeiros meses do ano.

Carteira Consolidada por Tipo de Aplicação

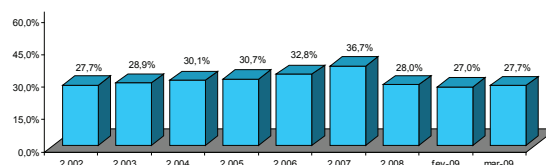
Discriminação	dez/02		dez/03		dez/04		dez/05		dez/06		dez/07		dez/08		fev/09		mar/09	
	Valor	%	Valor	%	Valor	%	Valor	%	Valor	%	Valor	%	Valor	%	Valor	%	Valor	%
Títulos públicos	22.471	13,3	27.419	12,7	29.871	11,7	35.818	12,1	43.972	12,5	64.925	14,9	79.988	19,1	81.051	19,0	82.165	19,0
Depósito a prazo	3.808	2,3	2.680	1,2	2.284	0,9	3.340	1,1	3.689	1,0	3.633	0,8	8.219	2,0	8.859	2,1	8.491	2,0
Fundos de investimentos - RF	69.089	41,0	96.343	44,6	119.101	46,6	137.098	46,4	158.252	44,9	174.154	40,0	177.475	42,3	183.901	43,2	185.240	42,7
Debêntures	3.733	2,2	3.707	1,7	3.467	1,4	3.428	1,2	4.632	1,3	5.590	1,3	5.861	1,4	5.924	1,4	5.807	1,3
Ações	26.684	15,8	40.968	19,0	51.188	20,0	59.975	20,3	73.848	21,0	90.451	20,8	54.381	13,0	54.314	12,8	58.027	13,4
Fundos de investimentos - RV	20.067	11,9	21.536	10,0	25.908	10,1	30.772	10,4	41.805	11,9	69.563	16,0	62.925	15,0	60.608	14,2	62.107	14,3
Imóveis	11.330	6,7	11.601	5,4	11.565	4,5	11.836	4,0	11.662	3,3	11.510	2,6	12.915	3,1	12.921	3,0	12.980	3,0
Empréstimo a participantes	3.190	1,9	3.992	1,8	4.883	1,9	5.650	1,9	6.519	1,9	7.426	1,7	8.510	2,0	8.691	2,0	8.783	2,0
Financiamento imobiliário	3.438	2,0	3.365	1,6	3.015	1,2	2.483	0,8	2.325	0,7	2.083	0,5	2.182	0,5	2.179	0,5	2.173	0,5
Oper. c/patrocinadoras	76	0,0	77	0,0	78	0,0	72	0,0	63	0,0	12	0,0	12	0,0	7	0,0	7	0,0
Outros	4.612	2,7	4.492	2,1	4.429	1,7	4.777	1,6	5.429	1,5	6.423	1,5	6.763	1,6	7.201	1,7	7.694	1,8
Total	168.498	100	216.180	100	255.788	100	295.250	100	352.196	100	435.770	100	419.229	100	425.656	100	433.474	100

Evolução dos Ativos por Tipo de Investimento

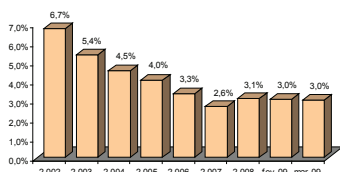
Renda Fixa



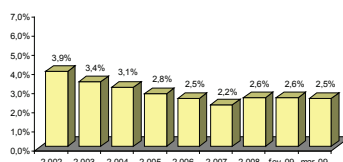
Renda Variável



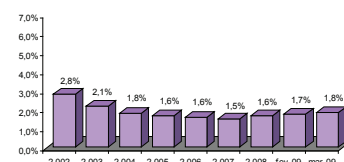
Imóveis



Empréstimos



Outros



Origem das Reservas dos Fundos de Pensão

Setores	(R\$ MILHÕES)								
	dez/02	dez/03	dez/04	dez/05	dez/06	dez/07	dez/08	fev/09	mar/09
Financeiro	79.310	105.720	127.139	147.807	181.220	235.220	215.154	217.066	221.770
Serviços	47.160	58.128	67.779	77.252	85.847	99.596	103.376	105.823	107.617
Industrial	42.028	52.332	60.870	70.191	85.129	100.955	100.700	102.767	104.087
- Petroquímica	19.284	22.784	26.089	29.950	34.187	41.032	41.526	42.284	42.620
- Siderúrgica	8.013	10.837	12.896	14.783	18.037	22.303	21.130	21.550	22.012
- Máquinas e equipamentos	3.055	4.020	4.882	5.747	7.991	9.500	9.433	9.620	9.673
- Química	3.692	4.818	5.837	6.844	8.814	9.733	9.671	9.854	10.031
- Eletro eletrônica	1.565	1.908	2.159	2.472	3.264	3.806	3.628	3.711	3.791
- Automobilística	1.998	2.547	2.855	3.114	4.091	4.373	4.646	4.820	4.861
- Alimentícia	1.462	1.866	2.091	2.447	2.985	3.531	3.691	3.786	3.841
- Mineração	286	309	362	445	809	961	1.042	1.062	1.074
- Bebidas	591	730	892	1.009	1.182	1.337	1.351	1.383	1.407
- Outros	2.082	2.513	2.808	3.379	3.769	4.377	4.585	4.698	4.777
Total	168.498	216.180	255.788	295.250	352.196	435.770	419.229	425.656	433.474

Ranking dos Investimentos

FUNDOS DE PENSÃO	INVESTIMENTOS R\$-MIL	PARTICIPANTES ATIVOS*	DEPENDENTES*	ASSISTIDOS*	
151	FUNTERRA	218.807	276	390	89
152	MAIS VIDA PREV	216.433	2.318	3.516	29
153	MENDES PREV	211.029	377	1.206	344
154	PREVICANIA	201.348	2.760	4.682	137
155	FAPERS	195.335	1.502	4.882	578
156	EDS PREV	192.014	3.551	5.076	30
157	SPASAPREV	187.206	16.495	18.254	182
158	MAGNUS	184.061	3.483	5.957	207
159	P&G PREV	183.523	3.312	5.144	141
160	BUNGE PREV	181.299	11.240	14.820	118
161	PREVIM-MICHELIN	179.248	4.267	1.855	47
162	SEBRAE PREVIDENCIA	176.906	3.875	1.142	34
163	FIOPREV	176.459	4.623	7.440	312
164	DANAPREV	175.985	6.215	9.441	59
165	VIKINGPREV	172.964	3.475	5.629	71
166	KRAFT PREV	170.593	7.369	10.868	193
167	PREVCUMMINS	165.453	1.600	2.105	69
168	ULTRAPREV	164.551	6.856	10.990	54
169	CAPOF	162.585	280	1.218	430
170	FGV-PREVI	160.426	1.206	1.197	75
171	PREVINDUS	159.750	3.988	8.626	1.155
172	FASERN	155.861	737	2.820	354
173	FAPA	154.884	915	2.698	304
174	LILLY PREV	151.342	649	984	122
175	TEXPREV	151.237	901	1.633	117
176	CIFRAO	151.060	658	2.028	844
177	LANXESSPREV	144.706	455	1.335	438
178	PREVMON	142.461	2.164	6.185	45
179	PORTOPREV	139.748	2.580	2.376	21
180	SOMUPP	138.425	0	100	156
181	PERDIGAO	136.524	20.822	20.377	87
182	FAECES	130.507	1.124	2.313	618
183	INSTITUTO GEIPREV	126.048	148	567	273
184	MSD PREV	123.965	899	1.389	35
185	RBS PREV	120.236	6.349	5.043	66
186	Pfizer PREV	119.250	1.746	1.940	58
187	RANDONPREV	117.441	11.044	16.371	68
188	QUANTA PREVIDENCIA	115.567	8.046	13.878	0
189	PREVIP	114.447	2.632	5.219	69
190	PREV PEPISCO	113.654	10.533	18.216	45
191	FASCEMAR	110.060	1.244	3.000	717
192	MERCAPREV	108.028	1.153	2.167	18
193	VOITH PREV	107.234	2.190	3.329	43
194	SUPRE	107.144	562	1.380	216
195	FACEPI	107.025	971	3.750	700
196	CARBOPREV	106.656	416	724	19
197	PREVI CIBA	104.048	254	330	88
198	BAYERPREV	99.642	1.712	4.080	107
199	CASFAM	96.063	2.031	4.494	1.006
200	MAUA PREV	88.875	1.503	2.274	73
201	SIAS	87.033	9.346	8.722	1.139
202	ALSTOM	85.684	2.276	3.178	19
203	AVONPREV	84.917	6.428	5.436	104
204	HSBC INSTITUIDOR	84.716	9.730	1.732	74
205	PREVICEL	82.283	842	818	57
206	FUCAP	77.450	1.568	1.675	272
207	FUNDAÇÃO GAROTO	77.356	3.624	7.739	162
208	PREVBEP	74.478	97	313	113
209	AZENPREV	74.013	1.637	2.599	12
210	WYETH PREV	70.995	1.004	1.359	64
211	VISTEON	70.169	3.278	3.109	79
212	FMC PREV	69.084	1.644	2.712	23
213	ALPHA	68.024	1.264	1.692	144
214	ROCHEPREV	67.949	1.510	2.616	17
215	RECKITT PREV	65.384	820	1.196	53

FUNDOS DE PENSÃO	INVESTIMENTOS R\$-MIL	PARTICIPANTES ATIVOS*	DEPENDENTES*	ASSISTIDOS*	
216	POUPREV	61.253	1.043	555	9
217	BANORTE	60.129	7	436	603
218	UTCPREV	60.054	3.640	5.487	12
219	FACOPAC	59.490	1.813	3.003	71
220	FUNASA	59.046	483	1.477	772
221	SWPREV	58.980	1.626	1.693	40
222	PREVIMA	56.340	444	723	8
223	OABPREV - RJ	56.019	3.281	3.292	13
224	MCPREV	55.108	30.800	40.448	3
225	INERGUS	53.829	1.053	1.831	460
226	PREVYASUDA	51.276	271	279	79
227	CAFBEF	50.892	875	1.845	342
228	COFAPREV	50.319	6.038	9.450	506
229	PREV TOKIO MARINE	49.711	216	293	22
230	OABPREV-SP	48.315	11.661	11.869	4
231	FUMPRESC	44.742	792	1.331	329
232	TRAMONTINAPREV	44.141	nd	nd	nd
233	KPMG PREV	40.822	2.146	3.170	33
234	CAVA	40.821	3.180	0	613
235	MESSIUS	40.222	518	662	36
236	DC PREV	39.094	142	275	8
237	PREVI-FIERN	37.803	606	485	138
238	NALCOPREV	37.694	746	488	4
239	CAGEPREV	37.666	980	1.545	20
240	TECHNOS	37.259	1.055	2.510	1
241	PREVCHEVRON	33.710	143	287	29
242	PREVILEAF	33.131	757	1.284	13
243	FAPECE	33.069	295	699	151
244	CARFEPE	31.466	2.634	3.305	24
245	BOTICARIO PREV	30.635	962	80	6
246	PREVUNISUL	29.666	915	1.008	50
247	J&HPP	29.217	127	98	36
248	OABPREV-SC	28.897	2.248	2.257	12
249	OABPREV-PR	24.322	nd	nd	nd
250	FUCAE	23.934	4.459	8.234	0
251	OABPREV-NORDESTE	23.518	nd	nd	nd
252	FUNCASAL	22.077	912	2.386	481
253	OABPREV-MG	20.363	3.346	1.494	6
254	UNIPREVI	19.635	5	38	23
255	SILLIUS	17.464	95	661	280
256	COHAPREV	16.728	278	452	0
257	OABPREV-GO	13.656	1.050	2.218	0
258	ALBAPREV	13.232	nd	nd	nd
259	MERCER PREV	11.273	301	457	1
260	URANUS	10.879	6	21	66
261	OABPREV-RS	9.280	nd	nd	nd
262	MONGERAL	8.503	428	701	6
263	CENTRUS MT	8.390	678	2.005	165
264	MAPPIN	7.218	3.463	2.895	37
265	PREVILLOYDS	5.554	10	22	12
266	FUNPADEPAR	3.909	109	291	100
267	GZM-PREVI	3.872	15	31	12
268	JUSPREV	3.847	0	0	0
269	APCDPREV	2.600	nd	nd	nd
270	CASANPREV	2.348	nd	nd	nd
271	ALEPEPREV	1.688	nd	nd	nd
272	PRODUBAN	1.442	30	67	185
273	ORIOUS	1.362	0	32	53
274	FECOMERCIO	1.314	378	756	0
275	SANTANDER MULTI	1.004	195	252	0
276	CABEA	927	358	1.164	189
277	ANABPREV	692	nd	nd	nd
278	PREVIBAN	580	71	289	126
279	UASPREV	152	nd	nd	nd
280	CREMERPREV	4	0	0	0

TOTAL INFORMADO

Programa de Investimento (R\$ -mil)	393.633.179
Participantes Ativos*	1.958.896
Dependentes*	4.056.088
Assistidos*	636.969

TOTAL ESTIMADO

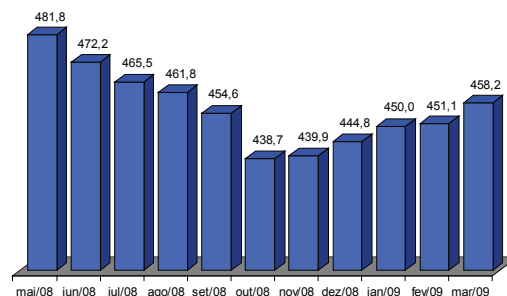
Programa de Investimento (R\$ -mil)	433.474.034
Participantes Ativos*	2.214.714
Dependentes*	4.422.625
Assistidos*	655.059

Crescimento dos Investimentos (R\$ MILHÕES)

Período	Investimentos		Varição	* Variação
	Inicial	Final		Acumulada (a. a.)
2002	154.578	168.498	9,0%	13,8%
2003	168.498	216.180	28,3%	18,5%
2004	216.180	255.788	18,3%	18,4%
2005	255.788	295.250	15,4%	17,8%
2006	295.250	352.196	19,3%	18,1%
2007	352.196	435.770	23,7%	18,9%
2008	435.770	419.229	-3,8%	15,8%
mar/09	419.229	433.474	3,4%	15,7%

* Média até o limite de cada ano.

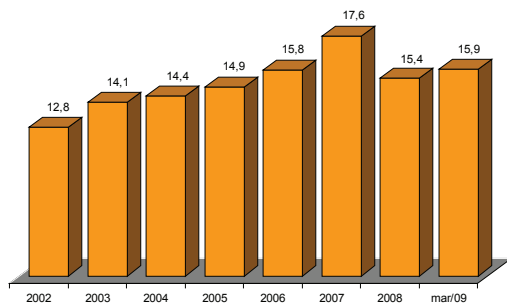
Evolução dos Ativos* (R\$ Bilhões)



Fonte: Abrapp
O ativo representa o disponível + realizável + permanente

* Valor estimado

ATIVOS EFPC X PIB (%)



Fonte: IBGE / ABRAPP

ATIVOS X PIB

Ano	Ativos das EFPCs (R\$ milhões)	PIB (R\$ milhões)
2002	189.280	1.477.822
2003	240.139	1.699.948
2004	280.517	1.941.498
2005	320.200	2.147.239
2006	374.726	2.369.797
2007	456.565	2.597.611
2008	444.822	2.889.719
mar/09	458.169	2.889.719*

* I, II, III e IV Trimestre de 2008

QUADRO COMPARATIVO REGIONAL

Regional *	Quantidade de Entidades **	%	Investimento (R\$ Mil)	%	Ativos	%	Dependentes	%	Assistidos	%
Centro-Norte	40	10,8%	70.449.720	16,3%	442.921	20,0%	1.025.198	23,2%	100.952	15,4%
Leste	20	5,4%	16.072.488	3,7%	98.311	4,4%	211.587	4,8%	40.341	6,2%
Nordeste	30	8,1%	11.857.622	2,7%	83.687	3,8%	186.823	4,2%	30.264	4,6%
Sudeste	67	18,1%	221.961.044	51,2%	491.092	22,2%	1.187.238	26,8%	304.191	46,4%
Sudoeste	155	41,8%	87.344.411	20,1%	910.135	41,1%	1.488.589	33,7%	132.284	20,2%
Sul	59	15,9%	25.788.749	5,9%	188.568	8,5%	323.190	7,3%	47.027	7,2%
Total	371	100,0%	433.474.034	100,0%	2.214.714	100,0%	4.422.625	100,0%	655.059	100,0%

* Composição Regional: Centro-Norte - RO, AM, RR, AP, GO, DF, AC, MA, MT, MS, PA, PI e TO. Leste - MG. Nordeste - AL, BA, CE, PB, PE, RN e SE. Sudeste - RJ e ES. Sudoeste - SP. Sul - PR, SC e RS. Distribuição segundo a sede da Associada.
** Fonte: Informe Estatístico SPC DEZ/08

DEMONSTRATIVO DE BENEFÍCIOS* (R\$ Mil)

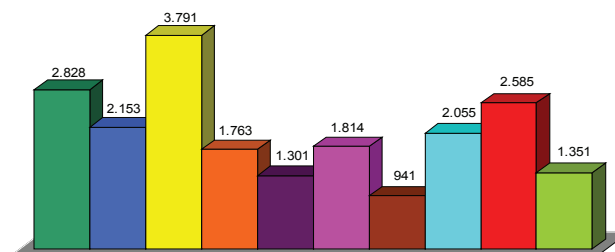
Tipo	Valor	Quant	Valor Médio Mensal ¹
Aposentadorias - Prestação Continuada	1.314.703	464.813	2.828
Tempo de Contribuição e Idade	63.245	29.372	2.153
Tempo de Contribuição	867.894	228.930	3.791
Idade	21.073	11.951	1.763
Invalidez	68.863	52.932	1.301
Antecipada	151.874	83.708	1.814
Postergada	2.686	2.854	941
Proporcional Diferida	12.651	6.156	2.055
Especial	126.416	48.910	2.585
Pensões	165.039	122.147	1.351

¹ média dos valores acumulados no período em R\$.

*Valores médios ao mês até Junho/08

Fonte: ABRAPP

Valor Médio Mensal*



■ Aposentadorias - Prestação Continuada ■ Tempo de Contribuição e Idade
■ Tempo de Contribuição ■ Idade
■ Invalidez ■ Antecipada
■ Postergada ■ Proporcional Diferida
■ Especial ■ Pensões

*Valores médios ao mês até Junho/08