

# CONSOLIDADO ESTATÍSTICO

ABRIL DE 2009

## Destaque

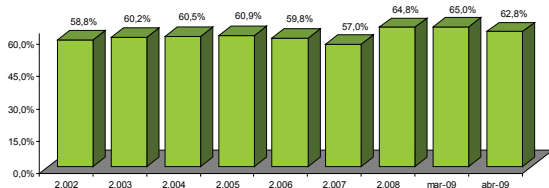
A rentabilidade estimada para o sistema nos quatro primeiros meses de 2009 foi de 7,11%, ficando sensivelmente acima da meta atuarial medida pelo INPC+6% de 3,71% para o período. O bom desempenho ocorreu principalmente na renda variável com retorno de 17,41% ficando a renda fixa em 3,07%. Para o mês de abril nossos dados mostram uma rentabilidade de 2,62% para o conjunto de entidades que constam no Consolidado Estatístico.

## Carteira Consolidada por Tipo de Aplicação

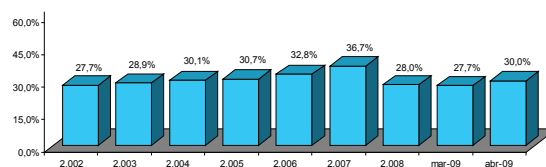
Discriminação	dez/02		dez/03		dez/04		dez/05		dez/06		dez/07		dez/08		mar/09		abr/09	
	R\$ MILHÕES	%	R\$ MILHÕES	%	R\$ MILHÕES	%	R\$ MILHÕES	%	R\$ MILHÕES	%	R\$ MILHÕES	%	R\$ MILHÕES	%	R\$ MILHÕES	%	R\$ MILHÕES	%
Títulos públicos	22.471	13,3	27.419	12,7	29.871	11,7	35.818	12,1	43.972	12,5	64.925	14,9	79.988	19,1	82.165	19,0	83.915	18,9
Depósito a prazo	3.808	2,3	2.680	1,2	2.284	0,9	3.340	1,1	3.689	1,0	3.633	0,8	8.219	2,0	8.491	2,0	8.689	2,0
Fundos de investimentos - RF	69.089	41,0	96.343	44,6	119.101	46,6	137.098	46,4	158.252	44,9	174.154	40,0	177.475	42,3	185.240	42,7	180.326	40,6
Debêntures	3.733	2,2	3.707	1,7	3.467	1,4	3.428	1,2	4.632	1,3	5.590	1,3	5.861	1,4	5.807	1,3	6.010	1,4
Ações	26.684	15,8	40.968	19,0	51.188	20,0	59.975	20,3	73.848	21,0	90.451	20,8	54.381	13,0	58.027	13,4	63.550	14,3
Fundos de investimentos - RV	20.067	11,9	21.536	10,0	25.908	10,1	30.772	10,4	41.805	11,9	69.563	16,0	62.925	15,0	62.107	14,3	69.589	15,7
Imóveis	11.330	6,7	11.601	5,4	11.565	4,5	11.836	4,0	11.662	3,3	11.510	2,6	12.915	3,1	12.980	3,0	13.337	3,0
Empréstimo a participantes	3.190	1,9	3.992	1,8	4.883	1,9	5.650	1,9	6.519	1,9	7.426	1,7	8.510	2,0	8.783	2,0	8.856	2,0
Financiamento imobiliário	3.438	2,0	3.365	1,6	3.015	1,2	2.483	0,8	2.325	0,7	2.083	0,5	2.182	0,5	2.173	0,5	2.158	0,5
Oper. c/patrocinadoras	76	0,0	77	0,0	78	0,0	72	0,0	63	0,0	12	0,0	12	0,0	7	0,0	7	0,0
Outros	4.612	2,7	4.492	2,1	4.429	1,7	4.777	1,6	5.429	1,5	6.423	1,5	6.763	1,6	7.694	1,8	8.068	1,8
<b>Total</b>	<b>168.498</b>	<b>100</b>	<b>216.180</b>	<b>100</b>	<b>255.788</b>	<b>100</b>	<b>295.250</b>	<b>100</b>	<b>352.196</b>	<b>100</b>	<b>435.770</b>	<b>100</b>	<b>419.229</b>	<b>100</b>	<b>433.474</b>	<b>100</b>	<b>444.504</b>	<b>100</b>

## Evolução dos Ativos por Tipo de Investimento

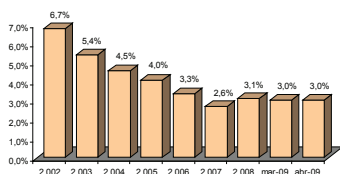
### Renda Fixa



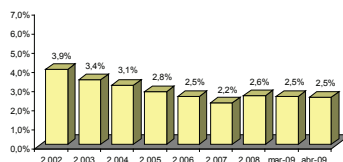
### Renda Variável



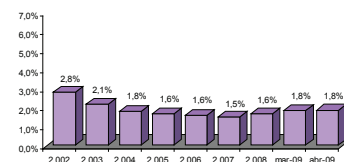
### Imóveis



### Empréstimos



### Outros



## Origem das Reservas dos Fundos de Pensão

Setores	(R\$ MILHÕES)									
	dez/02	dez/03	dez/04	dez/05	dez/06	dez/07	dez/08	mar/09	abr/09	
<b>Financeiro</b>	<b>79.310</b>	<b>105.720</b>	<b>127.139</b>	<b>147.807</b>	<b>181.220</b>	<b>235.220</b>	<b>215.154</b>	<b>221.770</b>	<b>228.826</b>	
<b>Serviços</b>	<b>47.160</b>	<b>58.128</b>	<b>67.779</b>	<b>77.252</b>	<b>85.847</b>	<b>99.596</b>	<b>103.376</b>	<b>107.617</b>	<b>109.243</b>	
<b>Industrial</b>	<b>42.028</b>	<b>52.332</b>	<b>60.870</b>	<b>70.191</b>	<b>85.129</b>	<b>100.955</b>	<b>100.700</b>	<b>104.087</b>	<b>106.435</b>	
- Petroquímica	19.284	22.784	26.089	29.950	34.187	41.032	41.526	42.620	43.543	
- Siderúrgica	8.013	10.837	12.896	14.783	18.037	22.303	21.130	22.012	22.781	
- Máquinas e equipamentos	3.055	4.020	4.882	5.747	7.991	9.500	9.433	9.673	9.900	
- Química	3.692	4.818	5.837	6.844	8.814	9.733	9.671	10.031	10.179	
- Eletro eletrônica	1.565	1.908	2.159	2.472	3.264	3.806	3.628	3.791	3.845	
- Automobilística	1.998	2.547	2.855	3.114	4.091	4.373	4.646	4.861	4.897	
- Alimentícia	1.462	1.866	2.091	2.447	2.985	3.531	3.691	3.841	3.908	
- Mineração	286	309	362	445	809	961	1.042	1.074	1.081	
- Bebidas	591	730	892	1.009	1.182	1.337	1.351	1.407	1.433	
- Outros	2.082	2.513	2.808	3.379	3.769	4.377	4.585	4.777	4.867	
<b>Total</b>	<b>168.498</b>	<b>216.180</b>	<b>255.788</b>	<b>295.250</b>	<b>352.196</b>	<b>435.770</b>	<b>419.229</b>	<b>433.474</b>	<b>444.504</b>	

# Ranking dos Investimentos

	FUNDOS DE PENSÃO	INVESTIMENTOS R\$-MIL	PARTICIPANTES ATIVOS*	DEPENDENTES*	ASSISTIDOS*
1	PREVI	125.427.671	85.926	244.947	83.395
2	PETROS	41.571.926	64.076	201.552	54.966
3	FUNCEF	34.309.705	65.239	186.588	28.399
4	FUNDAÇÃO CESP	15.549.829	17.408	79.443	31.360
5	VALIA	10.497.553	51.175	177.277	21.007
6	ITAUBANCO	9.555.864	30.221	6.161	5.718
7	SISTEL	9.529.921	2.149	45.725	25.663
8	BANESPREV	8.824.668	7.554	34.013	21.791
9	CENTRUS	7.924.241	120	1.724	1.679
10	FORLUZ	7.504.767	10.668	45.494	12.072
11	REAL GRANDEZA	6.348.191	5.648	23.356	6.858
12	FAPES	5.190.351	2.206	4.776	1.473
13	FUNDAÇÃO COPEL	4.711.354	9.090	20.282	6.183
14	POSTALIS	4.615.423	181.569	466.976	16.427
15	HSBC FUNDO DE PENSÃO	3.937.929	64.598	78.567	7.270
16	TELOS	3.886.013	7.167	22.988	6.126
17	VISAO PREV	3.745.893	14.131	19.064	4.202
18	FUNDAÇÃO ATLANTICO	3.555.969	12.914	36.288	7.397
19	ELETCOEE	3.529.738	6.475	14.566	7.112
20	IBM	3.321.729	11.659	14.864	1.159
21	CX EMPR USIMINAS	3.235.544	16.458	35.337	10.411
22	ECONOMUS	3.173.237	13.692	18.978	4.697
23	FACHESF	3.061.911	5.703	33.475	7.428
24	CBS	2.833.772	11.464	37.768	19.883
25	FUNBEP	2.584.412	2.153	9.093	5.058
26	FUNDAÇÃO REFER	2.312.810	5.609	47.358	39.685
27	FUNDAÇÃO BANRISUL	2.306.946	8.120	21.565	5.253
28	ELETROS	2.288.042	2.459	6.442	1.703
29	CERES	2.250.562	9.867	34.272	5.412
30	SERPROS	2.242.636	8.279	20.517	2.933
31	CAPEF	1.991.855	2.441	9.420	4.479
32	PSS	1.841.445	5.544	16.967	3.751
33	FUNDAÇÃO 14	1.649.081	4.451	16.164	1.484
34	CITIPREVI	1.606.234	12.449	31.109	602
35	CELOS	1.587.806	4.465	10.600	4.042
36	FIBRA	1.571.774	1.476	3.935	1.106
37	BB PREVIDENCIA	1.562.144	60.831	33.455	1.052
38	FUSESC	1.514.832	3.777	12.655	4.882
39	ATTILIO FONTANA	1.500.595	15.059	39.558	4.356
40	AÇOS	1.477.925	6.303	11.032	1.360
41	GEAP	1.470.502	70.626	171.129	0
42	MULTIPREV	1.466.049	24.628	63.254	589
43	UNILEVERPREV	1.458.820	12.963	16.456	994
44	FUNDAÇÃO ITAUSA	1.443.207	9.247	14.152	822
45	ELOS	1.418.215	1.393	5.937	2.593
46	VOLKSWAGEN	1.324.747	26.903	46.005	1.763
47	FUNDAÇÃO BRTPREV	1.291.416	1.476	6.313	4.348
48	FEMCO	1.278.409	6.001	26.240	9.221
49	PREVIMINAS	1.273.845	23.963	42.630	3.948
50	INFRAPREV	1.269.450	9.831	12.784	2.530
51	BRASLIGHT	1.266.569	3.825	10.083	6.345
52	FUNSSSEST	1.250.484	4.588	12.177	1.564
53	SABESPREV	1.247.707	17.000	41.905	4.400
54	BANDEPREV	1.208.545	377	3.034	1.746
55	INSTITUTO AMBEV	1.194.584	4.030	7.543	1.572
56	PRECE	1.175.944	5.510	16.376	6.984
57	PREVIRB	1.158.409	551	2.006	1.439
58	PREVINORTE	1.122.868	4.741	7.613	1.126
59	HOLANDAPREVI	1.103.451	35.473	53.059	247
60	FAELBA	1.066.560	2.906	11.553	1.423
61	AERUS	969.428	8.368	14.361	1.314
62	PREBEG	933.456	607	2.407	1.411
63	FUNEPP	927.867	12.267	38.040	1.410
64	JOHNSON & JOHNSON	871.001	5.471	7.933	534
65	IHPREV	866.209	19.838	29.689	1.157
66	METRUS	862.464	8.011	17.999	1.948
67	REGIUS	848.999	2.110	3.233	793
68	NUCLEOS	789.996	2.623	5.968	958
69	SANPREV	783.823	6.437	8.839	378
70	BANESES	772.128	2.052	8.750	1.872
71	PREVDOW	771.579	2.531	4.883	294
72	FFMB	769.325	3.206	5.398	554
73	FASC	767.841	8.039	11.331	573
74	FUNDAÇÃO PROMON	741.443	1.243	3.218	572

	FUNDOS DE PENSÃO	INVESTIMENTOS R\$-MIL	PARTICIPANTES ATIVOS*	DEPENDENTES*	ASSISTIDOS*
75	PRHOSPER	740.087	3.989	6.472	1.685
76	PREVI-SIEMENS	735.134	12.094	18.685	468
77	FIPECQ	723.468	3.295	9.258	366
78	UBB PREV	714.123	10.360	15.824	395
79	SAO RAFAEL	710.013	4.344	5.755	477
80	MULTIPLA	707.696	9.628	9.598	388
81	BRASILETROS	694.399	1.413	5.439	2.909
82	BASES	659.381	1.051	3.240	1.381
83	ECOS	635.282	201	896	786
84	PREVI-ERICSSON	631.740	2.044	3.056	411
85	MULTIPENSIONS	619.871	28.592	39.047	506
86	PREVIBAYER	618.699	1.506	3.707	1.197
87	REDEPREV	611.221	5.843	14.690	1.587
88	SAO BERNARDO	608.466	9.336	18.703	1.483
89	FUSAN	607.599	6.100	12.834	2.188
90	FACEB	605.243	1.005	2.946	1.001
91	FASASS	605.075	208	1.234	815
92	FAELCE	587.709	1.311	4.703	2.263
93	DESBAN	570.297	501	1.720	393
94	ODEPREV	550.647	7.051	9.686	68
95	ARUS	549.326	4.257	8.024	562
96	ACEPREV	549.093	3.346	11.933	645
97	PREVUNIAO	537.088	5.363	11.617	558
98	SARAH PREVIDENCIA	523.059	4.605	9.979	50
99	PREVI NOVARTIS	522.261	2.625	6.175	399
100	AGROS	504.973	4.176	13.878	797
101	BASF	503.715	3.793	11.693	243
102	PREVIBOSCH	500.690	14.560	23.112	556
103	FUNDAÇÃO CORSAN	482.607	4.177	12.370	2.705
104	FUNSEJEM	472.751	26.421	43.949	246
105	ISBRE	456.046	433	1.261	357
106	PREVID EXXON	454.121	1.913	4.122	362
107	CARGILLPREV	448.853	35.378	42.670	132
108	ALCOA-PREVI	444.369	nd	nd	nd
109	PREVIG	439.558	1.162	2.808	465
110	PREVISC	436.014	6.030	7.373	943
111	ENERPREV	435.325	nd	nd	nd
112	CELPOS	430.726	1.824	5.792	3.300
113	PREVHAB	423.430	51	734	618
114	COMSHELL	414.868	1.262	2.330	376
115	PREVEME	396.906	3.188	5.996	311
116	CIBRIUS	389.007	1.610	5.230	1.393
117	SYNGENTA PREVI	377.879	1.550	2.173	170
118	FUNDAMBRAS	376.234	2.916	5.474	307
119	ABRILPREV	361.911	8.499	12.270	215
120	ITAUBANK	340.660	4.875	7.508	89
121	PREVDATA	323.271	2.192	4.458	1.229
122	FUNDIAGUA	314.132	2.644	7.572	984
123	ELETRA	312.106	2.388	6.374	1.224
124	SAO FRANCISCO	300.880	879	1.899	722
125	SERGUS	297.963	1.164	2.272	291
126	WEG	294.840	17.538	13.004	103
127	DUPREV	292.887	1.866	2.567	148
128	IAJA	292.696	4.283	7.575	855
129	PREVICAT	289.271	5.279	12.648	421
130	COMPREV	282.815	2.720	7.295	1.959
131	GEBSA-PREV	274.936	9.235	13.950	104
132	ENERSUL	273.879	733	2.957	353
133	GOODYEAR	273.715	6.286	7.013	177
134	UNISYS PREVI	272.666	1.239	4.415	47
135	CAPAF	268.487	976	6.152	2.498
136	FUNDAÇÃO BEMGEPREV	266.096	0	0	1.347
137	CABEC	265.865	583	2.995	693
138	PLANEJAR	258.316	2.454	2.856	280
139	SUPREV	253.433	1.379	3.986	1.184
140	MB PREV	250.650	12.990	26.044	174
141	ITAU MULTIPATROC.	243.466	4.323	9.042	391
142	INDUSPREVI	240.891	3.695	6.675	436
143	PREVICOKE	238.554	626	1.807	116
144	PREVIKODAK	232.356	600	1.930	437
145	DERMINAS	229.384	8.365	11.890	3.446
146	GASIUS	225.011	124	1.177	1.110
147	CAPESESP	221.937	78.567	71.005	515
148	FUNTERRA	220.988	276	390	89

# Ranking dos Investimentos

FUNDOS DE PENSÃO	INVESTIMENTOS R\$-MIL	PARTICIPANTES ATIVOS*	DEPENDENTES*	ASSISTIDOS*	
149	MAIS VIDA PREV	218.381	2.318	3.516	29
150	MENDESPREV	214.487	377	1.206	344
151	PREVISCANIA	205.201	2.760	4.682	137
152	FAPERS	199.677	1.502	4.882	578
153	EDS PREV	196.427	3.551	5.076	30
154	SPASAPREV	191.112	16.495	18.254	182
155	P&G PREV	190.592	3.312	5.144	141
156	BUNGEPREV	186.763	11.240	14.820	118
157	MAGNUS	185.614	3.483	5.957	207
158	PREVIM-MICHELIN	185.551	4.267	1.855	47
159	SEBRAE PREVIDENCIA	181.928	3.875	1.142	34
160	DANAPREV	179.161	6.215	9.441	59
161	FIOPREV	179.066	4.623	7.440	312
162	VIKINGPREV	177.752	3.475	5.629	71
163	SEGURIDADE	177.269	nd	nd	nd
164	KRAFT PREV	175.380	7.369	10.868	193
165	PREVCUMMINS	169.045	1.600	2.105	69
166	ULTRAPREV	168.484	6.856	10.990	54
167	FGV-PREVI	164.748	1.206	1.197	75
168	PREVINDUS	163.397	3.988	8.626	1.155
169	CAPOF	163.221	280	1.218	430
170	FASERN	158.644	737	2.820	354
171	FAPA	158.145	915	2.698	304
172	LILLY PREV	156.720	649	984	122
173	TEXPREV	155.254	901	1.633	117
174	CIFRAO	154.572	658	2.028	844
175	ABBPREV	152.713	nd	nd	nd
176	PREVMON	147.743	2.164	6.185	45
177	LANXESSPREV	147.714	455	1.335	438
178	PERDIGAO	140.864	20.822	20.377	87
179	PORTOPREV	139.645	2.580	2.376	21
180	SOMUPP	139.213	0	100	156
181	FAECES	133.482	1.124	2.313	618
182	INSTITUTO GEIPREV	129.882	148	567	273
183	MSD PREV	128.348	899	1.389	35
184	PFIZER PREV	122.608	1.746	1.940	58
185	RANDONPREV	121.282	11.044	16.371	68
186	RBS PREV	121.221	6.349	5.043	66
187	QUANTA PREVIDENCIA	119.281	8.046	13.878	0
188	PREV PEPISCO	118.517	10.533	18.216	45
189	PREVIP	116.631	2.632	5.219	69
190	FASCEMAR	111.473	1.244	3.000	717
191	VOITH PREV	110.775	2.190	3.329	43
192	FACEPI	110.289	971	3.750	700
193	CARBOPREV	110.012	416	724	19
194	MERCAPREV	109.438	1.153	2.167	18
195	SUPRE	108.854	562	1.380	216
196	PREVI CIBA	106.758	254	330	88
197	BAYERPREV	101.829	1.712	4.080	107
198	CASFAM	97.614	2.031	4.494	1.006
199	MAUA PREV	90.806	1.503	2.274	73
200	ALSTOM	89.087	2.276	3.178	19
201	SIAS	87.575	9.346	8.722	1.139
202	HSBC INSTITUIDOR	86.132	9.730	1.732	74
203	AVONPREV	85.369	6.428	5.436	104
204	PREVICEL	84.143	842	818	57
205	FUCAP	83.434	1.568	1.675	272
206	FUNDACAO GAROTO	78.854	3.624	7.739	162
207	AZENPREV	76.353	1.637	2.599	12
208	PREVBEP	76.275	97	313	113
209	WYETH PREV	72.318	1.004	1.359	64
210	FMC PREV	71.912	1.644	2.712	23
211	ALPHA	69.900	1.264	1.692	144
212	ROCHEPREV	69.513	1.510	2.616	17
213	RECKITPREV	67.173	820	1.196	53

FUNDOS DE PENSÃO	INVESTIMENTOS R\$-MIL	PARTICIPANTES ATIVOS*	DEPENDENTES*	ASSISTIDOS*	
214	POUPREV	63.345	1.043	555	9
215	UTCPREV	62.003	3.640	5.487	12
216	FACOPAC	61.017	1.813	3.003	71
217	BANORTE	59.552	7	436	603
218	SWPREV	59.509	1.626	1.693	40
219	OABPREV - RJ	58.287	3.281	3.292	13
220	PREVIMA	57.521	444	723	8
221	MCPREV	56.401	30.800	40.448	3
222	INERGUS	53.868	1.053	1.831	460
223	CAFBEP	51.986	875	1.845	342
224	PREVYASUDA	51.568	271	279	79
225	COFAPREV	50.742	6.038	9.450	506
226	PREV TOKIO MARINE	50.538	216	293	22
227	OABPREV-SP	50.372	11.661	11.869	4
228	FUMPRESC	45.195	792	1.331	329
229	KPMG PREV	42.239	2.146	3.170	33
230	CAVA	41.062	3.180	0	613
231	MESSIUS	40.966	518	662	36
232	DC PREV	40.436	142	275	8
233	NALCOPREV	38.607	746	488	4
234	CAGEPREV	38.602	980	1.545	20
235	PREVI-FIERN	38.300	606	485	138
236	TECHNOS	37.697	1.055	2.510	1
237	PREVCHEVRON	34.390	143	287	29
238	PREVILEAF	33.675	757	1.284	13
239	FAPECE	33.457	295	699	151
240	BOTICARIO PREV	32.470	962	80	6
241	CARFEPE	32.212	2.634	3.305	24
242	PREVUNISUL	30.252	915	1.008	50
243	OABPREV-SC	29.696	2.248	2.257	12
244	J&HPP	29.669	127	98	36
245	OABPREV-PR	25.302	3.580	6.070	10
246	FUCAE	24.556	4.459	8.234	0
247	OABPREV-NORDESTE	23.907	nd	nd	nd
248	FUNCASAL	22.421	912	2.386	481
249	OABPREV-MG	20.793	3.346	1.494	6
250	UNIPREVI	20.089	5	38	23
251	SILIUS	18.215	95	661	280
252	COHAPREV	17.082	278	452	0
253	OABPREV-GO	13.896	1.050	2.218	0
254	ALBAPREV	13.523	nd	nd	nd
255	MERCER PREV	11.514	301	457	1
256	URANUS	10.802	6	21	66
257	OABPREV-RS	9.472	nd	nd	nd
258	MONGERAL	8.810	428	701	6
259	CENTRUS MT	8.362	678	2.005	165
260	MAPPIN	7.214	3.463	2.895	37
261	FUNDOPARANA	6.018	nd	nd	nd
262	PREVILLOYDS	5.452	10	22	12
263	JUSPREV	4.377	0	0	0
264	FUNPADEPAR	3.885	109	291	100
265	GZM-PREVI	3.871	15	31	12
266	CASANPREV	2.877	nd	nd	nd
267	APCDPREV	2.876	nd	nd	nd
268	ALEPEPREV	1.912	nd	nd	nd
269	PRODUBAN	1.424	30	67	185
270	ORIOUS	1.356	0	32	53
271	FECOMERCIO	1.355	378	756	0
272	SANTANDER MULTI	1.076	195	252	0
273	CABEA	934	358	1.164	189
274	ANABBPREV	825	nd	nd	nd
275	PHILIP MORRIS PREV	776	nd	nd	nd
276	PREVIBAN	345	71	289	126
277	UASPREV	155	nd	nd	nd
278	CREMERPREV	4	0	0	0

## TOTAL INFORMADO

Programa de Investimento (R\$ -mil)	436.009.471
Participantes Ativos*	1.942.519
Dependentes*	4.020.618
Assistidos*	623.807

## TOTAL ESTIMADO

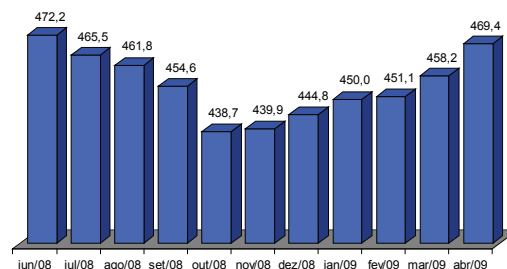
Programa de Investimento (R\$ -mil)	444.504.238
Participantes Ativos*	2.214.714
Dependentes*	4.422.625
Assistidos*	655.059

# Crescimento dos Investimentos (R\$ MILHÕES)

Período	Investimentos		Variação	* Variação
	Inicial	Final		Acumulada (a. a.)
2002	154.578	168.498	9,0%	13,8%
2003	168.498	216.180	28,3%	18,5%
2004	216.180	255.788	18,3%	18,4%
2005	255.788	295.250	15,4%	17,8%
2006	295.250	352.196	19,3%	18,1%
2007	352.196	435.770	23,7%	18,9%
2008	435.770	419.229	-3,8%	15,8%
abr/09	419.229	444.504	6,0%	15,9%

\* Média até o limite de cada ano.

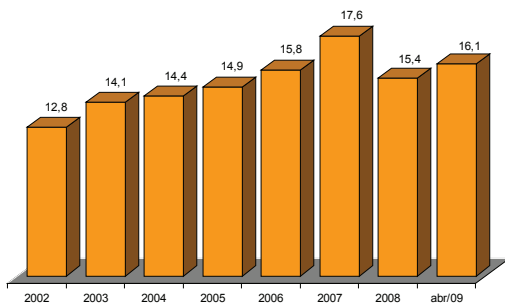
# Evolução dos Ativos\* (R\$ Bilhões)



Fonte: Abrapp  
O ativo representa o disponível + realizável + permanente

\* Valor estimado

## ATIVOS EFPC X PIB (%)



Fonte: IBGE / ABRAPP

## ATIVOS X PIB

Ano	Ativos das EFPCs (R\$ milhões)	PIB (R\$ milhões)
2002	189.280	1.477.822
2003	240.139	1.699.948
2004	280.517	1.941.498
2005	320.200	2.147.239
2006	374.726	2.369.797
2007	456.565	2.597.611
2008	444.822	2.889.719
abr/09	469.426	2.908.684*

\*II, III e IV trim. de 2008 e I trim. de 2009

## QUADRO COMPARATIVO REGIONAL

Regional *	Quantidade de Entidades **	%	Investimento (R\$ Mil)	%	Ativos	%	Dependentes	%	Assistidos	%
Centro-Norte	40	10,8%	72.990.117	16,4%	442.921	20,0%	1.025.198	23,2%	100.952	15,4%
Leste	20	5,4%	16.454.042	3,7%	98.311	4,4%	211.587	4,8%	40.341	6,2%
Nordeste	30	8,1%	12.044.534	2,7%	83.687	3,8%	186.823	4,2%	30.264	4,6%
Sudeste	67	18,1%	228.084.189	51,3%	491.092	22,2%	1.187.238	26,8%	304.191	46,4%
Sudoeste	155	41,8%	88.678.252	19,9%	910.135	41,1%	1.488.589	33,7%	132.284	20,2%
Sul	59	15,9%	26.253.103	5,9%	188.568	8,5%	323.190	7,3%	47.027	7,2%
<b>Total</b>	<b>371</b>	<b>100,0%</b>	<b>444.504.238</b>	<b>100,0%</b>	<b>2.214.714</b>	<b>100,0%</b>	<b>4.422.625</b>	<b>100,0%</b>	<b>655.059</b>	<b>100,0%</b>

\* Composição Regional: Centro-Norte - RO, AM, RR, AP, GO, DF, AC, MA, MT, MS, PA, PI e TO. Leste - MG. Nordeste - AL, BA, CE, PB, PE, RN e SE. Sudeste - RJ e ES. Sudoeste - SP. Sul - PR, SC e RS. Distribuição segundo a sede da Associada.  
\*\* Fonte: Informe Estatístico SPC DEZ/08

## DEMONSTRATIVO DE BENEFÍCIOS\*

R\$ Mil

Tipo	Valor	Quant	Valor Médio Mensal <sup>1</sup>
Aposentadorias - Prestação Continuada	1.314.703	464.813	2.828
Tempo de Contribuição e Idade	63.245	29.372	2.153
Tempo de Contribuição	867.894	228.930	3.791
Idade	21.073	11.951	1.763
Invalidez	68.863	52.932	1.301
Antecipada	151.874	83.708	1.814
Postergada	2.686	2.854	941
Proporcional Diferida	12.651	6.156	2.055
Especial	126.416	48.910	2.585
Pensões	165.039	122.147	1.351

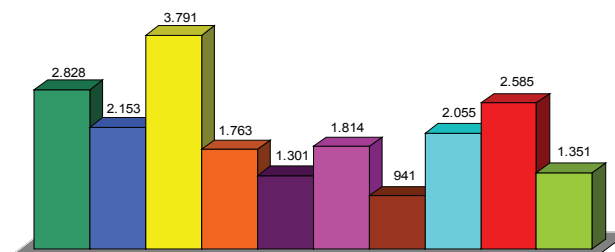
<sup>1</sup> média dos valores acumulados no período em R\$.

\*Valores médios ao mês até Junho/08

Fonte: ABRAPP

\*Valores médios ao mês até Junho/08

## Valor Médio Mensal\*



■ Aposentadorias - Prestação Continuada ■ Tempo de Contribuição e Idade  
■ Tempo de Contribuição ■ Idade  
■ Invalidez ■ Antecipada  
■ Postergada ■ Proporcional Diferida  
■ Especial ■ Pensões