

CONSOLIDADO ESTATÍSTICO

MAIO DE 2009

Destaque

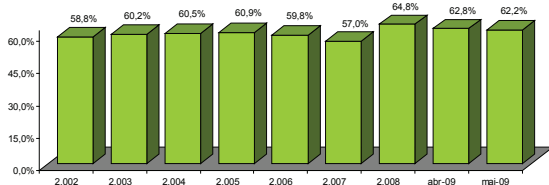
O mês de maio foi novamente um período positivo para os investimentos das EFPC com retorno de 2,6%. A rentabilidade acumulada de 9,90% para a carteira consolidada, nos cinco primeiros meses do ano, já representa mais de 200% sobre a meta atuarial medida pelo INPC+6%. A participação da Renda Variável, que encerrou 2008 em 28%, chegou ao final de maio a representar mais de 30% dos ativos de investimentos.

Carteira Consolidada por Tipo de Aplicação

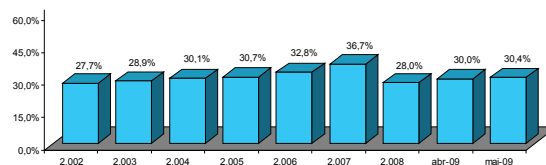
Discriminação	dez/02		dez/03		dez/04		dez/05		dez/06		dez/07		dez/08		abr/09		mai/09	
	R\$ MILHÕES	%	R\$ MILHÕES	%	R\$ MILHÕES	%	R\$ MILHÕES	%	R\$ MILHÕES	%	R\$ MILHÕES	%	R\$ MILHÕES	%	R\$ MILHÕES	%	R\$ MILHÕES	%
Títulos públicos	22.471	13,3	27.419	12,7	29.871	11,7	35.818	12,1	43.972	12,5	64.925	14,9	79.988	19,1	83.915	18,9	83.506	18,4
Depósito a prazo	3.808	2,3	2.680	1,2	2.284	0,9	3.340	1,1	3.689	1,0	3.633	0,8	8.219	2,0	8.689	2,0	8.912	2,0
Fundos de investimentos - RF	69.089	41,0	96.343	44,6	119.101	46,6	137.098	46,4	158.252	44,9	174.154	40,0	177.475	42,3	180.326	40,6	184.461	40,6
Debêntures	3.733	2,2	3.707	1,7	3.467	1,4	3.428	1,2	4.632	1,3	5.590	1,3	5.861	1,4	6.010	1,4	6.068	1,3
Ações	26.684	15,8	40.968	19,0	51.188	20,0	59.975	20,3	73.848	21,0	90.451	20,8	54.381	13,0	63.550	14,3	68.662	15,1
Fundos de investimentos - RV	20.067	11,9	21.536	10,0	25.908	10,1	30.772	10,4	41.805	11,9	69.563	16,0	62.925	15,0	69.589	15,7	69.741	15,3
Imóveis	11.330	6,7	11.601	5,4	11.565	4,5	11.836	4,0	11.662	3,3	11.510	2,6	12.915	3,1	13.337	3,0	13.311	2,9
Empréstimo a participantes	3.190	1,9	3.992	1,8	4.883	1,9	5.650	1,9	6.519	1,9	7.426	1,7	8.510	2,0	8.856	2,0	8.939	2,0
Financiamento imobiliário	3.438	2,0	3.365	1,6	3.015	1,2	2.483	0,8	2.325	0,7	2.083	0,5	2.182	0,5	2.158	0,5	2.153	0,5
Oper. c/patrocinadoras	76	0,0	77	0,0	78	0,0	72	0,0	63	0,0	12	0,0	12	0,0	7	0,0	7	0,0
Outros	4.612	2,7	4.492	2,1	4.429	1,7	4.777	1,6	5.429	1,5	6.423	1,5	6.763	1,6	8.068	1,8	8.969	2,0
Total	168.498	100	216.180	100	255.788	100	295.250	100	352.196	100	435.770	100	419.229	100	444.504	100	454.728	100

Evolução dos Ativos por Tipo de Investimento

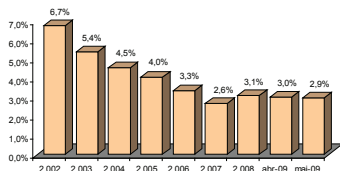
Renda Fixa



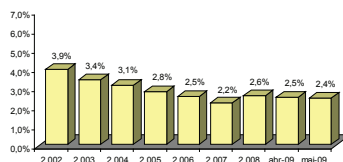
Renda Variável



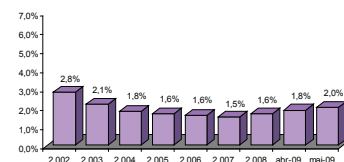
Imóveis



Empréstimos



Outros



Origem das Reservas dos Fundos de Pensão

Setores	(R\$ MILHÕES)									
	dez/02	dez/03	dez/04	dez/05	dez/06	dez/07	dez/08	abr/09	mai/09	
Financeiro	79.310	105.720	127.139	147.807	181.220	235.220	215.154	228.826	233.892	
Serviços	47.160	58.128	67.779	77.252	85.847	99.596	103.376	109.243	111.588	
Industrial	42.028	52.332	60.870	70.191	85.129	100.955	100.700	106.435	109.248	
- Petroquímica	19.284	22.784	26.089	29.950	34.187	41.032	41.526	43.543	44.447	
- Siderúrgica	8.013	10.837	12.896	14.783	18.037	22.303	21.130	22.781	23.733	
- Máquinas e equipamentos	3.055	4.020	4.882	5.747	7.991	9.500	9.433	9.900	10.150	
- Química	3.692	4.818	5.837	6.844	8.814	9.733	9.671	10.179	10.447	
- Eletro eletrônica	1.565	1.908	2.159	2.472	3.264	3.806	3.628	3.845	4.022	
- Automobilística	1.998	2.547	2.855	3.114	4.091	4.373	4.646	4.897	4.951	
- Alimentícia	1.462	1.866	2.091	2.447	2.985	3.531	3.691	3.908	3.998	
- Mineração	286	309	362	445	809	961	1.042	1.081	1.095	
- Bebidas	591	730	892	1.009	1.182	1.337	1.351	1.433	1.460	
- Outros	2.082	2.513	2.808	3.379	3.769	4.377	4.585	4.867	4.945	
Total	168.498	216.180	255.788	295.250	352.196	435.770	419.229	444.504	454.728	

Ranking dos Investimentos

FUNDOS DE PENSÃO	INVESTIMENTOS R\$-MIL	PARTICIPANTES ATIVOS*	DEPENDENTES*	ASSISTIDOS*	
1	PREVI	128.497.967	85.926	244.947	83.395
2	PETROS	42.427.741	64.076	201.552	54.966
3	FUNCEF	34.879.164	65.239	186.588	28.399
4	FUNDAÇÃO CESP	15.746.742	17.408	79.443	31.360
5	VALIA	10.775.338	51.175	177.277	21.007
6	SISTEL	9.883.423	2.149	45.725	25.663
7	ITAUBANCO	9.753.177	30.221	6.161	5.718
8	BANESPREV	8.871.549	7.554	34.013	21.791
9	CENTRUS	8.154.421	120	1.724	1.679
10	FORLUZ	7.601.737	10.668	45.494	12.072
11	REAL GRANDEZA	6.629.775	5.648	23.356	6.858
12	FAPES	5.409.674	2.206	4.776	1.473
13	FUNDAÇÃO COPEL	4.805.817	9.090	20.282	6.183
14	POSTALIS	4.683.138	181.569	466.976	16.427
15	HSBC FUNDO DE PENSÃO	4.030.734	64.598	78.567	7.270
16	TELOS	3.904.084	7.167	22.988	6.126
17	VISAOPREV	3.809.480	14.131	19.064	4.202
18	ELETOCEE	3.658.100	6.475	14.566	7.112
19	FUNDAÇÃO ATLANTICO	3.569.925	12.914	36.288	7.397
20	CX EMPR USIMINAS	3.444.549	16.458	35.337	10.411
21	IBM	3.402.608	11.659	14.864	1.159
22	FACHESF	3.214.791	5.703	33.475	7.428
23	ECONOMUS	3.211.935	13.692	18.978	4.697
24	CBS	3.149.552	11.464	37.768	19.883
25	FUNBEP	2.616.013	2.153	9.093	5.058
26	FUNDAÇÃO BANRISUL	2.377.896	8.120	21.565	5.253
27	FUNDAÇÃO REFER	2.346.139	5.609	47.358	39.685
28	SERPROS	2.330.032	8.279	20.517	2.933
29	ELETROS	2.325.966	2.459	6.442	1.703
30	CERES	2.278.437	9.867	34.272	5.412
31	CAPEF	2.007.732	2.441	9.420	4.479
32	PSS	1.923.379	5.544	16.967	3.751
33	CITIPREVI	1.671.502	12.449	31.109	602
34	FUNDAÇÃO 14	1.665.912	4.451	16.164	1.484
35	BB PREVIDENCIA	1.631.604	60.831	33.455	1.052
36	FIBRA	1.615.914	1.476	3.935	1.106
37	CELOS	1.611.999	4.465	10.600	4.042
38	AÇOS	1.569.554	6.303	11.032	1.360
39	ATTILIO FONTANA	1.532.440	15.059	39.558	4.356
40	FUSESC	1.521.264	3.777	12.655	4.882
41	MULTIPREV	1.514.762	24.628	63.254	589
42	GEAP	1.494.142	70.626	171.129	0
43	UNILEVERPREV	1.488.823	12.963	16.456	994
44	FUNDAÇÃO ITAUSA	1.466.412	9.247	14.152	822
45	ELOS	1.449.354	1.393	5.937	2.593
46	VOLKSWAGEN	1.344.466	26.903	46.005	1.763
47	INFRAPREV	1.311.314	9.831	12.784	2.530
48	FEMCO	1.305.760	6.001	26.240	9.221
49	FUNDAÇÃO BRTPREV	1.297.220	1.476	6.313	4.348
50	PREVIMINAS	1.296.973	23.963	42.630	3.948
51	BRASLIGHT	1.281.112	3.825	10.083	6.345
52	FUNSEST	1.272.075	4.588	12.177	1.564
53	SABESP	1.265.386	17.000	41.905	4.400
54	BANDEPREV	1.220.990	377	3.034	1.746
55	INSTITUTO AMBEV	1.218.970	4.030	7.543	1.572
56	PRECE	1.217.834	5.510	16.376	6.984
57	PREVIRB	1.174.363	551	2.006	1.439
58	HOLANDAPREVI	1.132.370	35.473	53.059	247
59	PREVINORTE	1.130.182	4.741	7.613	1.126
60	FAELBA	1.089.198	2.906	11.553	1.423
61	AERUS	969.794	8.368	14.361	1.314
62	FUNEPP	952.435	12.267	38.040	1.410
63	PREBEG	947.086	607	2.407	1.411
64	JOHNSON & JOHNSON	902.181	5.471	7.933	534
65	IHPREV	892.426	19.838	29.689	1.157
66	METRUS	882.616	8.011	17.999	1.948
67	REGIUS	880.748	2.110	3.233	793
68	NUCLEOS	808.712	2.623	5.968	958
69	PREVDOW	797.743	2.531	4.883	294
70	SANPREV	793.256	6.437	8.839	378
71	FASC	787.511	8.039	11.331	573
72	BANESES	781.512	2.052	8.750	1.872
73	FFMB	780.362	3.206	5.398	554
74	FUNDAÇÃO PROMON	756.050	1.243	3.218	572
75	PREVI-SIEMENS	752.618	12.094	18.685	468

FUNDOS DE PENSÃO	INVESTIMENTOS R\$-MIL	PARTICIPANTES ATIVOS*	DEPENDENTES*	ASSISTIDOS*	
76	PRHOSPER	750.051	3.989	6.472	1.685
77	FIPECQ	748.612	3.295	9.258	366
78	UBB PREV	726.661	10.360	15.824	395
79	SAO RAFAEL	723.917	4.344	5.755	477
80	MULTIPLA	717.570	9.628	9.598	388
81	BRASILETROS	714.490	1.413	5.439	2.909
82	BASES	665.459	1.051	3.240	1.381
83	FORD	659.164	11.362	16.006	1.147
84	PREVI-ERICSSON	651.531	2.044	3.056	411
85	ECOS	641.536	201	896	786
86	MULTIPENSIONS	635.115	28.592	39.047	506
87	PREVIBAYER	633.467	1.506	3.707	1.197
88	SAO BERNARDO	621.182	9.336	18.703	1.483
89	FUSAN	620.840	6.100	12.834	2.188
90	REDEPREV	618.394	5.843	14.690	1.587
91	FACEB	615.088	1.005	2.946	1.001
92	FAELCE	601.074	1.311	4.703	2.263
93	DESBAN	586.969	501	1.720	393
94	ARUS	562.512	4.257	8.024	562
95	ACEPREV	554.264	3.346	11.933	645
96	SARAH PREVIDENCIA	546.515	4.605	9.979	50
97	PREVUNIAO	545.478	5.363	11.617	558
98	PREVI NOVARTIS	539.735	2.625	6.175	399
99	AGROS	520.524	4.176	13.878	797
100	BASF	518.265	3.793	11.693	243
101	PREVIBOSCH	507.066	14.560	23.112	556
102	HP PREV	493.352	nd	nd	nd
103	FUNDAÇÃO CORSAN	492.551	4.177	12.370	2.705
104	FUNSEJEM	479.771	26.421	43.949	246
105	PREVID EXXON	468.762	1.913	4.122	362
106	ISBRE	467.706	433	1.261	357
107	CARGILLPREV	455.114	35.378	42.670	132
108	PREVISC	450.709	6.030	7.373	943
109	PREVIG	447.218	1.162	2.808	465
110	ENERPREV	445.733	nd	nd	nd
111	CELPOS	441.576	1.824	5.792	3.300
112	PREVHAB	434.684	51	734	618
113	COMSHELL	429.070	1.262	2.330	376
114	PREVEME	412.973	3.188	5.996	311
115	CIBRIUS	397.654	1.610	5.230	1.393
116	SYNGENTA PREVI	393.909	1.550	2.173	170
117	FUNDAMBRAS	380.309	2.916	5.474	307
118	ABRILPREV	371.609	8.499	12.270	215
119	ITAUBANK	347.912	4.875	7.508	89
120	PREVDATA	336.658	2.192	4.458	1.229
121	FUNDIAGUA	320.885	2.644	7.572	984
122	ELETRA	314.732	2.388	6.374	1.224
123	PREVSAN	312.822	2.394	5.438	1.459
124	SAO FRANCISCO	308.742	879	1.899	722
125	WEG	303.002	17.538	13.004	103
126	SERGUS	301.874	1.164	2.272	291
127	PREVICAT	301.624	5.279	12.648	421
128	DUPREV	301.358	1.866	2.567	148
129	IAJA	299.994	4.283	7.575	855
130	PORTUS	290.128	2.440	15.510	9.715
131	COMPREV	289.728	2.720	7.295	1.959
132	GEBSA-PREV	288.620	9.235	13.950	104
133	GOODYEAR	281.320	6.286	7.013	177
134	UNISYS PREVI	280.258	1.239	4.415	47
135	ENERSUL	278.674	733	2.957	353
136	CABEC	269.639	583	2.995	693
137	CAPAF	267.273	976	6.152	2.498
138	FUNDAÇÃO BEMGEPREV	264.290	0	0	1.347
139	PLANEJAR	263.674	2.454	2.856	280
140	MB PREV	256.375	12.990	26.044	174
141	SUPREV	256.077	1.379	3.986	1.184
142	INDUSPREVI	245.875	3.695	6.675	436
143	ITAU MULTIPATROC.	244.862	4.323	9.042	391
144	PREVICOKE	241.258	626	1.807	116
145	DERMINAS	238.529	8.365	11.890	3.446
146	PREVIKODAK	238.311	600	1.930	437
147	GASIUS	235.066	124	1.177	1.110
148	FUNTERRA	233.797	276	390	89
149	MAIS VIDA PREV	226.058	2.318	3.516	29
150	CAPESESP	225.263	78.567	71.005	515

Ranking dos Investimentos

FUNDOS DE PENSÃO	INVESTIMENTOS R\$-MIL	PARTICIPANTES ATIVOS*	DEPENDENTES*	ASSISTIDOS*	
151	MEDESAPREV	217.486	377	1.206	344
152	PREVISCANIA	208.600	2.760	4.682	137
153	FAPERS	203.146	1.502	4.882	578
154	EDS PREV	202.661	3.551	5.076	30
155	P&G PREV	196.024	3.312	5.144	141
156	SPASAPREV	195.847	16.495	18.254	182
157	BUNGEPREV	192.459	11.240	14.820	118
158	PREVIM-MICHELIN	191.515	23.963	42.630	3.948
159	FABASA	191.403	3.479	11.061	233
160	SEBRAE PREVIDENCIA	188.231	3.875	1.142	34
161	MAGNUS	187.753	3.483	5.957	207
162	DANAPREV	184.239	6.215	9.441	59
163	FIOPREV	183.691	4.623	7.440	312
164	VIKINGPREV	182.868	3.475	5.629	71
165	KRAFT PREV	180.725	7.369	10.868	193
166	SEGURIDADE	179.562	nd	nd	nd
167	PREVCUMMINS	172.701	1.600	2.105	69
168	ULTRAPREV	172.197	6.856	10.990	54
169	FGV-PREVI	170.837	1.206	1.197	75
170	PREVINDUS	167.693	3.988	8.626	1.155
171	CAPOF	166.047	280	1.218	430
172	FAPA	163.882	915	2.698	304
173	LILLY PREV	162.609	649	984	122
174	FASERN	161.897	737	2.820	354
175	TEXPREV	159.810	901	1.633	117
176	CIFRAO	157.989	658	2.028	844
177	PREVMON	152.989	2.164	6.185	45
178	LANXESSPREV	150.654	455	1.335	438
179	PERDIGAO	146.920	20.822	20.377	87
180	PORTOPREV	144.831	2.580	2.376	21
181	SOMUPP	140.158	0	100	156
182	FAECES	137.507	1.124	2.313	618
183	INSTITUTO GEIPREV	134.319	148	567	273
184	MSD PREV	133.220	899	1.389	35
185	PFIZER PREV	126.853	1.746	1.940	58
186	RANDONPREV	126.126	11.044	16.371	68
187	QUANTA PREVIDENCIA	123.863	8.046	13.878	0
188	PREV PEPISCO	123.461	10.533	18.216	45
189	RBS PREV	122.840	6.349	5.043	66
190	PREVIP	119.138	2.632	5.219	69
191	VOITH PREV	114.734	2.190	3.329	43
192	CARBOPREV	113.380	416	724	19
193	FACEPI	113.188	971	3.750	700
194	FASCEMAR	113.124	1.244	3.000	717
195	SUPRE	111.563	562	1.380	216
196	MERCAPREV	111.040	1.153	2.167	18
197	PREVI CIBA	110.476	254	330	88
198	BAYERPREV	104.984	1.712	4.080	107
199	CASFAM	99.538	2.031	4.494	1.006
200	MAUA PREV	93.238	1.503	2.274	73
201	ALSTOM	93.211	2.276	3.178	19
202	SIAS	88.694	9.346	8.722	1.139
203	HSBC INSTITUIDOR	88.290	9.730	1.732	74
204	AVONPREV	87.494	6.428	5.436	104
205	PREVICEL	85.720	842	818	57
206	FUCAP	85.454	1.568	1.675	272
207	FUNDACAO GAROTO	80.618	3.624	7.739	162
208	AZENPREV	79.794	1.637	2.599	12
209	PREVBEP	77.657	97	313	113
210	FMC PREV	75.404	1.644	2.712	23
211	WYETH PREV	74.775	1.004	1.359	64
212	VISTEON	71.898	nd	nd	nd
213	ALPHA	71.560	1.264	1.692	144
214	ROCHEPREV	71.368	1.510	2.616	17
215	RECKITPREV	68.845	820	1.196	53

FUNDOS DE PENSÃO	INVESTIMENTOS R\$-MIL	PARTICIPANTES ATIVOS*	DEPENDENTES*	ASSISTIDOS*	
216	POUPREV	65.456	1.043	555	9
217	UTCPREV	64.700	3.640	5.487	12
218	FACOPAC	62.590	1.813	3.003	71
219	SWPREV	60.546	1.626	1.693	40
220	OABPREV - RJ	60.233	3.281	3.292	13
221	BANORTE	59.424	7	436	603
222	PREVIMA	58.781	444	723	8
223	MCPREV	57.958	30.800	40.448	3
224	INERGUS	54.250	1.053	1.831	460
225	CAFBEP	52.841	875	1.845	342
226	OABPREV-SP	52.712	11.661	11.869	4
227	PREVYASUDA	51.953	271	279	79
228	PREV TOKIO MARINE	51.679	216	293	22
229	COFAPREV	51.018	6.038	9.450	506
230	TRAMONTINAPREV	45.874	nd	nd	nd
231	FUMPRESC	45.613	792	1.331	329
232	KPMG PREV	43.717	2.146	3.170	33
233	DC PREV	41.692	142	275	8
234	MESSIUS	41.678	518	662	36
235	CAVA	41.040	3.180	0	613
236	NALCOPREV	39.627	746	488	4
237	CAGEPREV	39.542	980	1.545	20
238	PREVI-FIERN	38.576	606	485	138
239	TECHNOS	38.245	1.055	2.510	1
240	PREVCHEVRON	35.545	143	287	29
241	PREVILEAF	34.712	757	1.284	13
242	FAPECE	33.924	295	699	151
243	BOTICARIO PREV	33.607	962	80	6
244	CARFEPE	33.376	2.634	3.305	24
245	PREVUNISUL	30.864	915	1.008	50
246	OABPREV-SC	30.274	2.248	2.257	12
247	J&HPP	30.116	127	98	36
248	OABPREV-PR	26.424	3.580	6.070	10
249	FUCAE	24.841	4.459	8.234	0
250	OABPREV-NORDESTE	23.409	nd	nd	nd
251	FUNCASAL	22.818	912	2.386	481
252	OABPREV-MG	21.478	3.346	1.494	6
253	UNIPREVI	20.473	5	38	23
254	SILLIUS	18.559	95	661	280
255	COHAPREV	17.641	278	452	0
256	OABPREV-GO	14.207	1.050	2.218	0
257	ALBAPREV	13.867	nd	nd	nd
258	MERCER PREV	11.795	301	457	1
259	URANUS	10.832	6	21	66
260	OABPREV-RS	9.641	nd	nd	nd
261	MONGERAL	9.151	428	701	6
262	CENTRUS MT	8.338	678	2.005	165
263	MAPPIN	7.202	3.463	2.895	37
264	FUNDOPARANA	6.257	nd	nd	nd
265	PREVILLOYDS	5.482	10	22	12
266	JUSPREV	4.920	0	0	0
267	CASANPREV	4.297	nd	nd	nd
268	GZM-PREVI	3.886	15	31	12
269	FUNPADEPAR	3.860	109	291	100
270	APCDPREV	3.044	nd	nd	nd
271	ALEPEPREV	2.060	nd	nd	nd
272	FECOMERCIO	1.497	378	756	0
273	PRODUBAN	1.408	30	67	185
274	ORIOUS	1.300	0	32	53
275	SANTANDER MULTI	1.164	195	252	0
276	CABEA	945	358	1.164	189
277	ANABBPREV	927	nd	nd	nd
278	PREVIBAN	347	71	289	126
279	UASPREV	165	nd	nd	nd
280	CREMERPREV	4	0	0	0

TOTAL INFORMADO

Programa de Investimento (R\$ -mil)	446.446.015
Participantes Ativos*	1.974.631
Dependentes*	4.098.488
Assistidos*	639.379

TOTAL ESTIMADO

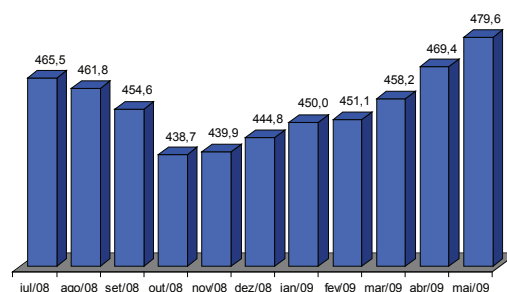
Programa de Investimento (R\$ -mil)	454.728.355
Participantes Ativos*	2.214.714
Dependentes*	4.422.625
Assistidos*	655.059

Crescimento dos Investimentos (R\$ MILHÕES)

Período	Investimentos		Variação	* Variação Acumulada (a. a.)
	Inicial	Final		
2002	154.578	168.498	9,0%	13,8%
2003	168.498	216.180	28,3%	18,5%
2004	216.180	255.788	18,3%	18,4%
2005	255.788	295.250	15,4%	17,8%
2006	295.250	352.196	19,3%	18,1%
2007	352.196	435.770	23,7%	18,9%
2008	435.770	419.229	-3,8%	15,8%
mai/09	419.229	454.728	8,5%	16,0%

* Média até o limite de cada ano.

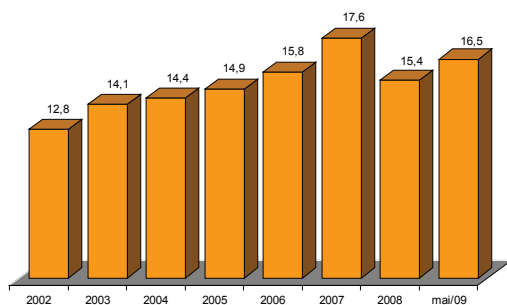
Evolução dos Ativos* (R\$ Bilhões)



Fonte: Abrapp
O ativo representa o disponível + realizável + permanente

* Valor estimado

ATIVOS EFPC X PIB (%)



Fonte: IBGE / ABRAPP

ATIVOS X PIB

Ano	Ativos das EFPCs (R\$ milhões)	PIB (R\$ milhões)
2002	189.280	1.477.822
2003	240.139	1.699.948
2004	280.517	1.941.498
2005	320.200	2.147.239
2006	374.726	2.369.797
2007	456.565	2.597.611
2008	444.822	2.889.719
mai/09	479.587	2.908.684*

*II, III e IV trim. de 2008 e I trim. de 2009

QUADRO COMPARATIVO REGIONAL

Regional *	Quantidade de Entidades **	%	Investimento (R\$ Mil)	%	Ativos	%	Dependentes	%	Assistidos	%
Centro-Norte	40	10,8%	74.544.947	16,4%	442.921	20,0%	1.025.198	23,2%	100.952	15,4%
Leste	20	5,4%	16.931.074	3,7%	98.311	4,4%	211.587	4,8%	40.341	6,2%
Nordeste	30	8,1%	12.324.493	2,7%	83.687	3,8%	186.823	4,2%	30.264	4,6%
Sudeste	67	18,1%	233.769.998	51,4%	491.092	22,2%	1.187.238	26,8%	304.191	46,4%
Sudoeste	155	41,8%	90.331.774	19,9%	910.135	41,1%	1.488.589	33,7%	132.284	20,2%
Sul	59	15,9%	26.826.069	5,9%	188.568	8,5%	323.190	7,3%	47.027	7,2%
Total	371	100,0%	454.728.355	100,0%	2.214.714	100,0%	4.422.625	100,0%	655.059	100,0%

* Composição Regional: Centro-Norte - RO, AM, RR, AP, GO, DF, AC, MA, MT, MS, PA, PI e TO. Leste - MG. Nordeste - AL, BA, CE, PB, PE, RN e SE. Sudeste - RJ e ES. Sudoeste - SP. Sul - PR, SC e RS. Distribuição segundo a sede da Associada.
** Fonte: Informe Estatístico SPC DEZ/08

DEMONSTRATIVO DE BENEFÍCIOS* (R\$ Mil)

Tipo	Valor	Quant	Valor Médio Mensal ¹
Aposentadorias - Prestação Continuada	1.314.703	464.813	2.828
Tempo de Contribuição e Idade	63.245	29.372	2.153
Tempo de Contribuição	867.894	228.930	3.791
Idade	21.073	11.951	1.763
Invalidez	68.863	52.932	1.301
Antecipada	151.874	83.708	1.814
Postergada	2.686	2.854	941
Proporcional Diferida	12.651	6.156	2.055
Especial	126.416	48.910	2.585
Pensões	165.039	122.147	1.351

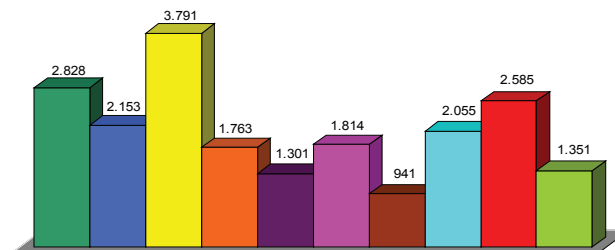
¹ média dos valores acumulados no período em R\$.

*Valores médios ao mês até Junho/08

Fonte: ABRAPP

*Valores médios ao mês até Junho/08

Valor Médio Mensal*



■ Aposentadorias - Prestação Continuada ■ Tempo de Contribuição e Idade
■ Tempo de Contribuição ■ Idade
■ Invalidez ■ Antecipada
■ Postergada ■ Proporcional Diferida
■ Especial ■ Pensões