

CONSOLIDADO ESTATÍSTICO

JUNHO DE 2009

Destaque

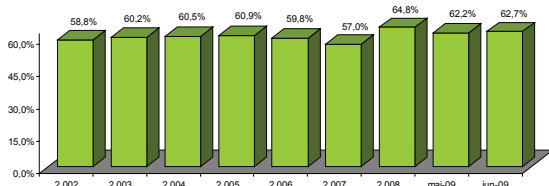
O fechamento do primeiro semestre de 2009 mostra uma boa recuperação nos ativos das EFPC que, segundo a estimativa calculada, terminou o semestre com rentabilidade de 9,98% para a carteira consolidada, com variação de 5,41% na renda fixa e 21,51% na renda variável. Esta rentabilidade é expressivamente maior que a meta atuarial de 5,79% medida pelo INPC+6% no período.

Carteira Consolidada por Tipo de Aplicação

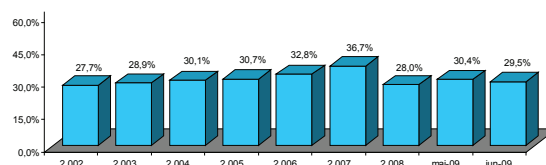
Discriminação	dez/02		dez/03		dez/04		dez/05		dez/06		dez/07		dez/08		mai/09		jun/09	
	valor	%	valor	%	valor	%	valor	%	valor	%	valor	%	valor	%	valor	%	valor	%
Títulos públicos	22.471	13,3	27.419	12,7	29.871	11,7	35.818	12,1	43.972	12,5	64.925	14,9	79.988	19,1	83.506	18,4	85.470	18,8
Depósito a prazo	3.808	2,3	2.680	1,2	2.284	0,9	3.340	1,1	3.689	1,0	3.633	0,8	8.219	2,0	8.912	2,0	9.038	2,0
Fundos de investimentos - RF	69.089	41,0	96.343	44,6	119.101	46,6	137.098	46,4	158.252	44,9	174.154	40,0	177.475	42,3	184.461	40,6	184.624	40,6
Debêntures	3.733	2,2	3.707	1,7	3.467	1,4	3.428	1,2	4.632	1,3	5.590	1,3	5.861	1,4	6.068	1,3	6.122	1,3
Ações	26.684	15,8	40.968	19,0	51.188	20,0	59.975	20,3	73.848	21,0	90.451	20,8	54.381	13,0	68.662	15,1	65.548	14,4
Fundos de investimentos - RV	20.067	11,9	21.536	10,0	25.908	10,1	30.772	10,4	41.805	11,9	69.563	16,0	62.925	15,0	69.741	15,3	68.595	15,1
Imóveis	11.330	6,7	11.601	5,4	11.565	4,5	11.836	4,0	11.662	3,3	11.510	2,6	12.915	3,1	13.311	2,9	13.550	3,0
Empréstimo a participantes	3.190	1,9	3.992	1,8	4.883	1,9	5.650	1,9	6.519	1,9	7.426	1,7	8.510	2,0	8.939	2,0	9.055	2,0
Financiamento imobiliário	3.438	2,0	3.365	1,6	3.015	1,2	2.483	0,8	2.325	0,7	2.083	0,5	2.182	0,5	2.153	0,5	2.144	0,5
Oper. c/patrocinadoras	76	0,0	77	0,0	78	0,0	72	0,0	63	0,0	12	0,0	12	0,0	7	0,0	7	0,0
Outros	4.612	2,7	4.492	2,1	4.429	1,7	4.777	1,6	5.429	1,5	6.423	1,5	6.763	1,6	8.969	2,0	10.632	2,3
Total	168.498	100	216.180	100	255.788	100	295.250	100	352.196	100	435.770	100	419.229	100	454.728	100	454.785	100

Evolução dos Ativos por Tipo de Investimento

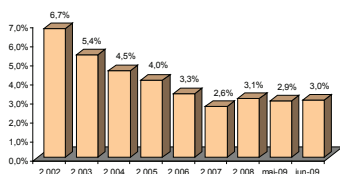
Renda Fixa



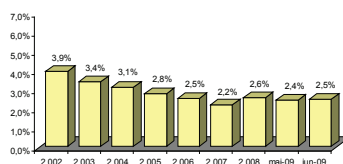
Renda Variável



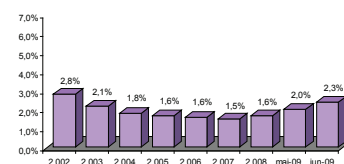
Imóveis



Empréstimos



Outros



Origem das Reservas dos Fundos de Pensão

Setores	(R\$ MILHÕES)									
	dez/02	dez/03	dez/04	dez/05	dez/06	dez/07	dez/08	mai/09	jun/09	
Financeiro	79.310	105.720	127.139	147.807	181.220	235.220	215.154	233.892	233.252	
Serviços	47.160	58.128	67.779	77.252	85.847	99.596	103.376	111.588	112.046	
Industrial	42.028	52.332	60.870	70.191	85.129	100.955	100.700	109.248	109.486	
- Petroquímica	19.284	22.784	26.089	29.950	34.187	41.032	41.526	44.447	44.453	
- Siderúrgica	8.013	10.837	12.896	14.783	18.037	22.303	21.130	23.733	23.760	
- Máquinas e equipamentos	3.055	4.020	4.882	5.747	7.991	9.500	9.433	10.150	10.170	
- Química	3.692	4.818	5.837	6.844	8.814	9.733	9.671	10.447	10.432	
- Eletro eletrônica	1.565	1.908	2.159	2.472	3.264	3.806	3.628	4.022	4.027	
- Automobilística	1.998	2.547	2.855	3.114	4.091	4.373	4.646	4.951	5.115	
- Alimentícia	1.462	1.866	2.091	2.447	2.985	3.531	3.691	3.998	4.004	
- Mineração	286	309	362	445	809	961	1.042	1.095	1.098	
- Bebidas	591	730	892	1.009	1.182	1.337	1.351	1.460	1.448	
- Outros	2.082	2.513	2.808	3.379	3.769	4.377	4.585	4.945	4.980	
Total	168.498	216.180	255.788	295.250	352.196	435.770	419.229	454.728	454.785	

Ranking dos Investimentos

	FUNDOS DE PENSÃO	INVESTIMENTOS R\$-MIL	PARTICIPANTES ATIVOS*	DEPENDENTES*	ASSISTIDOS*
1	PREVI	127.343.304	85.926	244.947	83.395
2	PETROS	42.438.970	64.076	201.552	54.966
3	FUNCEF	35.047.585	65.239	186.588	28.399
4	FUNDAÇÃO CESP	15.815.736	17.408	79.443	31.360
5	VALIA	10.721.866	51.175	177.277	21.007
6	SISTEL	9.850.201	2.149	45.725	25.663
7	ITAUBANCO	9.745.144	30.221	6.161	5.718
8	BANESPREV	8.847.276	7.554	34.013	21.791
9	CENTRUS	8.181.425	120	1.724	1.679
10	FORLUZ	7.640.108	10.668	45.494	12.072
11	REAL GRANDEZA	6.661.165	5.648	23.356	6.858
12	FAPES	5.767.841	2.206	4.776	1.473
13	FUNDAÇÃO COPEL	4.814.316	9.090	20.282	6.183
14	POSTALIS	4.714.712	181.569	466.976	16.427
15	HSBC FUNDO DE PENSÃO	4.038.136	64.598	78.567	7.270
16	TELOS	3.972.246	7.167	22.988	6.126
17	VISAO PREV	3.801.168	14.131	19.064	4.202
18	FUNDAÇÃO ATLANTICO	3.742.787	12.914	36.288	7.397
19	ELETROCEEE	3.656.880	6.475	14.566	7.112
20	CX EMPR USIMINAS	3.553.337	16.458	35.337	10.411
21	IBM	3.402.086	11.659	14.864	1.159
22	ECONOMUS	3.219.363	13.692	18.978	4.697
23	FACHESF	3.218.374	5.703	33.475	7.428
24	CBS	2.984.070	11.464	37.768	19.883
25	FUNBEP	2.597.428	2.153	9.093	5.058
26	FUNDAÇÃO BANRISUL	2.359.276	8.120	21.565	5.253
27	SERPROS	2.335.698	8.279	20.517	2.933
28	ELETROS	2.322.879	2.459	6.442	1.703
29	FUNDAÇÃO REFER	2.318.071	5.609	47.358	39.685
30	CERES	2.298.840	9.867	34.272	5.412
31	PREVI-GM	2.157.868	nd	nd	nd
32	CAPEF	2.011.307	2.441	9.420	4.479
33	PSS	1.924.582	5.544	16.967	3.751
34	FUNDAÇÃO 14	1.672.520	4.451	16.164	1.484
35	CITIPREVI	1.670.652	12.449	31.109	602
36	BB PREVIDENCIA	1.631.843	60.831	33.455	1.052
37	FIBRA	1.612.695	1.476	3.935	1.106
38	CELOS	1.611.926	4.465	10.600	4.042
39	AÇOS	1.572.892	6.303	11.032	1.360
40	ATTILIO FONTANA	1.531.662	15.059	39.558	4.356
41	FUSESC	1.523.017	3.777	12.655	4.882
42	MULTIPREV	1.517.539	24.628	63.254	589
43	UNILEVERPREV	1.490.591	12.963	16.456	994
44	GEAP	1.482.100	70.626	171.129	0
45	FUNDAÇÃO ITAUSA	1.478.200	9.247	14.152	822
46	ELOS	1.455.983	1.393	5.937	2.593
47	VOLKSWAGEN	1.350.708	26.903	46.005	1.763
48	INFRAPREV	1.319.787	9.831	12.784	2.530
49	FEMCO	1.306.412	6.001	26.240	9.221
50	PREVIMINAS	1.302.571	23.963	42.630	3.948
51	BRASLIGHT	1.299.203	3.825	10.083	6.345
52	FUNDAÇÃO BRTPREV	1.296.973	1.476	6.313	4.348
53	FUNSEST	1.279.252	4.588	12.177	1.564
54	SABESPREV	1.269.984	17.000	41.905	4.400
55	BANDEPREV	1.222.850	377	3.034	1.746
56	INSTITUTO AMBEV	1.216.892	4.030	7.543	1.572
57	PRECE	1.216.262	5.510	16.376	6.984
58	PREVIRB	1.176.204	551	2.006	1.439
59	PREVINORTE	1.142.915	4.741	7.613	1.126
60	HOLANDAPREVI	1.127.304	35.473	53.059	247
61	FAELBA	1.089.862	2.906	11.553	1.423
62	GERDAU	1.089.556	14.667	23.216	179
63	AERUS	960.218	8.368	14.361	1.314
64	FUNEPP	956.906	12.267	38.040	1.410
65	PREBEG	948.089	607	2.407	1.411
66	METRUS	901.588	8.011	17.999	1.948
67	JOHNSON & JOHNSON	897.930	5.471	7.933	534
68	IHPREV	890.406	19.838	29.689	1.157
69	REGIUS	878.896	2.110	3.233	793
70	NUCLEOS	811.072	2.623	5.968	958
71	SANPREV	796.836	6.437	8.839	378
72	PREVDOW	793.868	2.531	4.883	294
73	FASC	786.500	8.039	11.331	573
74	FFMB	779.183	3.206	5.398	554
75	BANESES	768.996	2.052	8.750	1.872

	FUNDOS DE PENSÃO	INVESTIMENTOS R\$-MIL	PARTICIPANTES ATIVOS*	DEPENDENTES*	ASSISTIDOS*
76	FUNDAÇÃO PROMON	756.437	1.243	3.218	572
77	PREVI-SIEMENS	753.090	12.094	18.685	468
78	PRHOSPER	750.069	3.989	6.472	1.685
79	FIPECQ	748.040	3.295	9.258	366
80	UBB PREV	728.425	10.360	15.824	395
81	MULTIPLA	722.141	9.628	9.598	388
82	SAO RAFAEL	721.182	4.344	5.755	477
83	BRASILETROS	710.213	1.413	5.439	2.909
84	BASES	675.548	1.051	3.240	1.381
85	FORD	661.664	11.362	16.006	1.147
86	PREVI-ERICSSON	652.886	2.044	3.056	411
87	ECOS	641.864	201	896	786
88	PREVIBAYER	633.759	1.506	3.707	1.197
89	SAO BERNARDO	624.277	9.336	18.703	1.483
90	REDEPREV	623.029	5.843	14.690	1.587
91	FUSAN	620.960	6.100	12.834	2.188
92	FACEB	618.530	1.005	2.946	1.001
93	FAELCE	604.171	1.311	4.703	2.263
94	DESBAN	587.191	501	1.720	393
95	ODEPREV	579.486	7.051	9.686	68
96	ARUS	563.422	4.257	8.024	562
97	ACEPREV	557.221	3.346	11.933	645
98	SARAH PREVIDENCIA	548.929	4.605	9.979	50
99	PREVUNIAO	545.867	5.363	11.617	558
100	PREVI NOVARTIS	539.550	2.625	6.175	399
101	AGROS	523.089	4.176	13.878	797
102	BASF	519.425	3.793	11.693	243
103	PREVIBOSCH	507.279	14.560	23.112	556
104	FUNDAÇÃO CORSAN	497.493	4.177	12.370	2.705
105	HP PREV	494.292	nd	nd	nd
106	FUNSEJEM	484.957	26.421	43.949	246
107	ISBRE	468.500	433	1.261	357
108	PREVID EXXON	464.041	1.913	4.122	362
109	CARGILLPREV	458.698	35.378	42.670	132
110	PREVISC	451.094	6.030	7.373	943
111	PREVIG	450.588	1.162	2.808	465
112	ENERPREV	443.841	nd	nd	nd
113	CELPOS	442.372	1.824	5.792	3.300
114	PREVHAB	432.069	51	734	618
115	COMSHELL	427.729	1.262	2.330	376
116	PREVEME	410.649	3.188	5.996	311
117	CIBRIUS	401.985	1.610	5.230	1.393
118	SYNGENTA PREVI	393.971	1.550	2.173	170
119	FUNDAMBRAS	380.438	2.916	5.474	307
120	ABRILPREV	372.213	8.499	12.270	215
121	ITAUBANK	347.937	4.875	7.508	89
122	PREVDATA	337.192	2.192	4.458	1.229
123	FUNDIAGUA	323.749	2.644	7.572	984
124	ELETRA	316.763	2.388	6.374	1.224
125	PREVSAN	315.836	2.394	5.438	1.459
126	SÃO FRANCISCO	309.117	879	1.899	722
127	SERGUS	305.478	1.164	2.272	291
128	WEG	304.528	17.538	13.004	103
129	IAJA	300.305	4.283	7.575	855
130	PREVICAT	300.181	5.279	12.648	421
131	DUPREV	292.430	1.866	2.567	148
132	GEBSA-PREV	292.183	9.235	13.950	104
133	COMPREV	291.002	2.720	7.295	1.959
134	PORTUS	283.384	2.440	15.510	9.715
135	GOODYEAR	279.307	6.286	7.013	177
136	UNISYS PREVI	278.933	1.239	4.415	47
137	ENERSUL	278.759	733	2.957	353
138	CABEC	270.017	583	2.995	693
139	PLANEJAR	265.506	2.454	2.856	280
140	CAPAF	265.433	976	6.152	2.498
141	FUNDAÇÃO BEMGEPREV	265.039	0	0	1.347
142	MB PREV	258.745	12.990	26.044	174
143	SUPREV	256.478	1.379	3.986	1.184
144	INDUSPREVI	246.584	3.695	6.675	436
145	ITAU MULTIPATROC.	244.107	4.323	9.042	391
146	DERMINAS	236.637	8.365	11.890	3.446
147	PREVIKODAK	235.404	600	1.930	437
148	GASUIS	233.857	124	1.177	1.110
149	FUNTERRA	232.571	276	390	89
150	PREVICOKE	231.066	626	1.807	116

Ranking dos Investimentos

FUNDOS DE PENSÃO	INVESTIMENTOS R\$-MIL	PARTICIPANTES ATIVOS*	DEPENDENTES*	ASSISTIDOS*	
151	MAIS VIDA PREV	225.899	2.318	3.516	29
152	CAPESESP	225.234	78.567	71.005	515
153	MENDESPREV	219.503	377	1.206	344
154	PREVICANIA	208.299	2.760	4.682	137
155	FAPERS	203.566	1.502	4.882	578
156	EDS PREV	202.775	3.551	5.076	30
157	SPASAPREV	196.287	16.495	18.254	182
158	BUNGEPREV	195.118	11.240	14.820	118
159	P&G PREV	194.712	3.312	5.144	141
160	PREVIM-MICHELIN	193.082	23.963	42.630	3.948
161	SEBRAE PREVIDENCIA	189.411	3.875	1.142	34
162	MAGNUS	187.501	3.483	5.957	207
163	VIKINGPREV	183.467	3.475	5.629	71
164	DANAPREV	183.327	6.215	9.441	59
165	KRAFT PREV	180.482	7.369	10.868	193
166	SEGURIDADE	176.532	nd	nd	nd
167	FIOPREV	176.029	4.623	7.440	312
168	ULTRAPREV	175.011	6.856	10.990	54
169	PREVCUMMINS	173.010	1.600	2.105	69
170	FGV-PREVI	172.369	1.206	1.197	75
171	PREVINDUS	167.553	3.988	8.626	1.155
172	FAPA	166.880	915	2.698	304
173	CAPOF	165.408	280	1.218	430
174	FASERN	162.393	737	2.820	354
175	LILLY PREV	160.826	649	984	122
176	TEXPREV	159.239	901	1.633	117
177	CIFRAO	158.012	658	2.028	844
178	PREVMON	153.596	2.164	6.185	45
179	LANXESSPREV	150.183	455	1.335	438
180	PERDIGAO	146.530	20.822	20.377	87
181	PORTOPREV	146.345	2.580	2.376	21
182	SOMUPP	140.519	0	100	156
183	FAECES	138.236	1.124	2.313	618
184	MSD PREV	133.076	899	1.389	35
185	INSTITUTO GEIPREV	132.583	148	567	273
186	QUANTA PREVIDENCIA	128.112	8.046	13.878	0
187	PFIZER PREV	127.141	1.746	1.940	58
188	RANDONPREV	126.901	11.044	16.371	68
189	RBS PREV	124.199	6.349	5.043	66
190	PREV PEPISCO	123.515	10.533	18.216	45
191	PREVIP	119.538	2.632	5.219	69
192	VOITH PREV	115.090	2.190	3.329	43
193	FACEPI	114.593	971	3.750	700
194	FASCEMAR	113.296	1.244	3.000	717
195	CARBOPREV	113.181	416	724	19
196	SUPRE	112.315	562	1.380	216
197	PREVI CIBA	110.150	254	330	88
198	MERCAPREV	108.861	1.153	2.167	18
199	BAYERPREV	106.000	1.712	4.080	107
200	CASFAM	99.539	2.031	4.494	1.006
201	ALSTOM	92.692	2.276	3.178	19
202	MAUA PREV	90.806	1.503	2.274	73
203	HSBC INSTITUIDOR	88.543	9.730	1.732	74
204	SIAS	88.257	9.346	8.722	1.139
205	AVONPREV	87.997	6.428	5.436	104
206	FUCAP	86.814	1.568	1.675	272
207	PREVICEL	86.630	842	818	57
208	FUNDAÇÃO GAROTO	80.973	3.624	7.739	162
209	AZENPREV	80.368	1.637	2.599	12
210	PREVBEP	77.853	97	313	113
211	WYETH PREV	74.920	1.004	1.359	64
212	ALPHA	72.161	1.264	1.692	144
213	ROCHEPREV	72.091	1.510	2.616	17
214	VISTEON	71.916	nd	nd	nd
215	RECKITPREV	69.380	820	1.196	53

FUNDOS DE PENSÃO	INVESTIMENTOS R\$-MIL	PARTICIPANTES ATIVOS*	DEPENDENTES*	ASSISTIDOS*	
216	POUPREV	66.355	1.043	555	9
217	UTCOPREV	64.996	3.640	5.487	12
218	FACOPAC	63.189	1.813	3.003	71
219	OABPREV - RJ	60.939	3.281	3.292	13
220	SWPREV	60.827	1.626	1.693	40
221	PREVIMA	59.226	444	723	8
222	FUNASA	58.930	483	1.477	772
223	BANORTE	58.908	7	436	603
224	OABPREV-SP	54.952	11.661	11.869	4
225	INERGUS	54.215	1.053	1.831	460
226	CAFBEF	53.223	875	1.845	342
227	PREVYASUDA	52.316	271	279	79
228	PREV TOKIO MARINE	51.593	216	293	22
229	COFAPREV	51.363	6.038	9.450	506
230	FUMPRESC	46.071	792	1.331	329
231	TRAMONTINAPREV	45.945	nd	nd	nd
232	KPMG PREV	44.460	2.146	3.170	33
233	MESSIUS	41.921	518	662	36
234	DC PREV	41.566	142	275	8
235	CAVA	40.913	3.180	0	613
236	CAGEPREV	40.167	980	1.545	20
237	NALCOPREV	39.939	746	488	4
238	PREVI-FIERN	38.992	606	485	138
239	TECHNOS	38.364	1.055	2.510	1
240	PREVCHEVRON	35.534	143	287	29
241	PREVILEAF	34.800	757	1.284	13
242	FAPECE	34.203	295	699	151
243	BOTICARIO PREV	33.850	962	80	6
244	CARFEPE	33.561	2.634	3.305	24
245	PREVUNISUL	31.369	915	1.008	50
246	OABPREV-SC	30.754	2.248	2.257	12
247	J&HPP	30.043	127	98	36
248	OABPREV-PR	26.950	3.580	6.070	10
249	FUCAE	24.967	4.459	8.234	0
250	OABPREV-NORDESTE	23.415	nd	nd	nd
251	FUNCASAL	22.935	912	2.386	481
252	OABPREV-MG	21.981	3.346	1.494	6
253	UNIPREVI	20.534	5	38	23
254	SILIUS	18.745	95	661	280
255	COHAPREV	17.860	278	452	0
256	OABPREV-GO	14.461	1.050	2.218	0
257	ALBAPREV	14.169	nd	nd	nd
258	MERCER PREV	11.737	301	457	1
259	URANUS	10.048	6	21	66
260	OABPREV-RS	9.959	nd	nd	nd
261	MONGERAL	9.406	428	701	6
262	CENTRUS MT	8.310	678	2.005	165
263	MAPPIN	7.187	3.463	2.895	37
264	JUSPREV	5.359	0	0	0
265	PREVILLOYDS	5.308	10	22	12
266	CASANPREV	4.871	nd	nd	nd
267	FUNPADEPAR	3.846	109	291	100
268	APCDPREV	3.137	nd	nd	nd
269	GZM-PREVI	3.057	15	31	12
270	ALEPEPREV	2.201	nd	nd	nd
271	FECOMERCIO	1.547	378	756	0
272	ORIOUS	1.403	0	32	53
273	PRODUBAN	1.382	30	67	185
274	SANTANDER MULTI	1.250	195	252	0
275	ANABBPREV	1.028	nd	nd	nd
276	CABEA	952	358	1.164	189
277	PREVIBAN	347	71	289	126
278	UASPREV	161	nd	nd	nd
279	CREMERPREV	4	0	0	0

TOTAL INFORMADO

Programa de Investimento (R\$ -mil)	449.122.917
Participantes Ativos*	1.932.317
Dependentes*	4.039.599
Assistidos*	639.633

TOTAL ESTIMADO

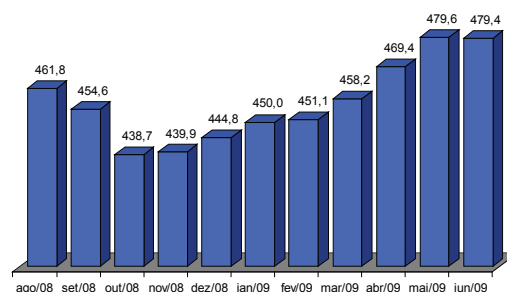
Programa de Investimento (R\$ -mil)	454.784.907
Participantes Ativos*	2.214.714
Dependentes*	4.422.625
Assistidos*	655.059

Crescimento dos Investimentos (R\$ MILHÕES)

Período	Investimentos		Variação	* Variação Acumulada (a. a.)
	Inicial	Final		
2002	154.578	168.498	9,0%	13,8%
2003	168.498	216.180	28,3%	18,5%
2004	216.180	255.788	18,3%	18,4%
2005	255.788	295.250	15,4%	17,8%
2006	295.250	352.196	19,3%	18,1%
2007	352.196	435.770	23,7%	18,9%
2008	435.770	419.229	-3,8%	15,8%
jun/09	419.229	454.785	8,5%	15,9%

* Média até o limite de cada ano.

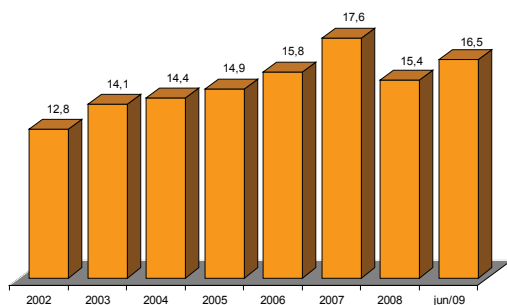
Evolução dos Ativos* (R\$ Bilhões)



Fonte: Abrapp
O ativo representa o disponível + realizável + permanente

* Valor estimado

ATIVOS EFPC X PIB (%)



Fonte: IBGE / ABRAPP

ATIVOS X PIB

Ano	Ativos das EFPCs (R\$ milhões)	PIB (R\$ milhões)
2002	189.280	1.477.822
2003	240.139	1.699.948
2004	280.517	1.941.498
2005	320.200	2.147.239
2006	374.726	2.369.797
2007	456.565	2.597.611
2008	444.822	2.889.719
jun/09	479.351	2.908.684*

*II, III e IV trim. de 2008 e I trim. de 2009

QUADRO COMPARATIVO REGIONAL

Regional *	Quantidade de Entidades **	%	Investimento (R\$ Mil)	%	Ativos	%	Dependentes	%	Assistidos	%
Centro-Norte	40	10,7%	74.783.110	16,4%	442.921	20,0%	1.025.198	23,2%	100.952	15,4%
Leste	20	5,4%	17.091.130	3,8%	98.311	4,4%	211.587	4,8%	40.341	6,2%
Nordeste	31	8,3%	12.384.385	2,7%	83.687	3,8%	186.823	4,2%	30.264	4,6%
Sudeste	67	18,0%	232.985.016	51,2%	491.092	22,2%	1.187.238	26,8%	304.191	46,4%
Sudoeste	155	41,6%	90.588.579	19,9%	910.135	41,1%	1.488.589	33,7%	132.284	20,2%
Sul	60	16,1%	26.952.688	5,9%	188.568	8,5%	323.190	7,3%	47.027	7,2%
Total	373	100,0%	454.784.907	100,0%	2.214.714	100,0%	4.422.625	100,0%	655.059	100,0%

* Composição Regional: Centro-Norte - RO, AM, RR, AP, GO, DF, AC, MA, MT, MS, PA, PI e TO. Leste - MG. Nordeste - AL, BA, CE, PB, PE, RN e SE. Sudeste - RJ e ES. Sudoeste - SP. Sul - PR, SC e RS.
** Fonte: Previdência Complementar Estatística Mensal fev/09 - SPC

DEMONSTRATIVO DE BENEFÍCIOS*

Tipo	Valor	Quant	Valor Médio Mensal ¹
Aposentadorias - Prestação Continuada	1.314.703	464.813	2.828
Tempo de Contribuição e Idade	63.245	29.372	2.153
Tempo de Contribuição	867.894	228.930	3.791
Idade	21.073	11.951	1.763
Invalidez	68.863	52.932	1.301
Antecipada	151.874	83.708	1.814
Postergada	2.686	2.854	941
Proporcional Diferida	12.651	6.156	2.055
Especial	126.416	48.910	2.585
Pensões	165.039	122.147	1.351

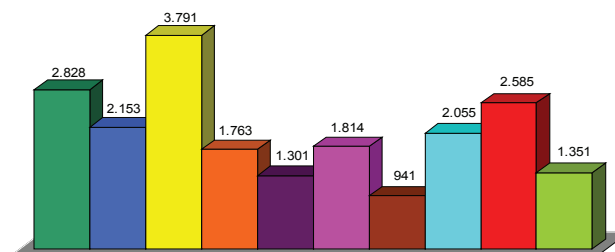
¹ média dos valores acumulados no período em R\$.

*Valores médios ao mês até Junho/08

Fonte: ABRAPP

*Valores médios ao mês até Junho/08

Valor Médio Mensal*



■ Aposentadorias - Prestação Continuada ■ Tempo de Contribuição e Idade
■ Tempo de Contribuição ■ Idade
■ Invalidez ■ Antecipada
■ Postergada ■ Proporcional Diferida
■ Especial ■ Pensões