

# CONSOLIDADO ESTATÍSTICO

JULHO DE 2009

## Destaque

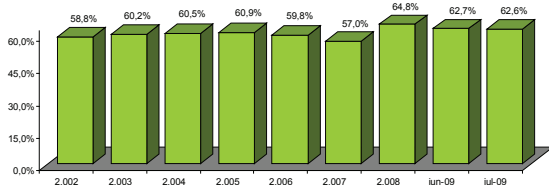
A rentabilidade consolidada estimada para os fundos de pensão nos sete primeiros meses do ano de 2009 mostra desempenho significativo ficando em 11,71% a carteira consolidada, 6,46% a renda fixa e 25,04% a renda variável. Estes valores são ainda mais expressivos quando comparados com a meta atuarial medida pelo INPC+6% aa de 6,55% no mesmo período.

## Carteira Consolidada por Tipo de Aplicação

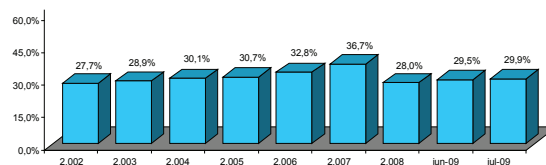
Discriminação	dez/02		dez/03		dez/04		dez/05		dez/06		dez/07		dez/08		jun/09		jul/09	
		%		%		%		%		%		%		%		%		%
Títulos públicos	22.471	13,3	27.419	12,7	29.871	11,7	35.818	12,1	43.972	12,5	64.925	14,9	79.988	19,1	85.470	18,8	82.087	17,8
Depósito a prazo	3.808	2,3	2.680	1,2	2.284	0,9	3.340	1,1	3.689	1,0	3.633	0,8	8.219	2,0	9.038	2,0	9.168	2,0
Fundos de investimentos - RF	69.089	41,0	96.343	44,6	119.101	46,6	137.098	46,4	158.252	44,9	174.154	40,0	177.475	42,3	184.624	40,6	190.942	41,5
Debêntures	3.733	2,2	3.707	1,7	3.467	1,4	3.428	1,2	4.632	1,3	5.590	1,3	5.861	1,4	6.122	1,3	6.222	1,4
Ações	26.684	15,8	40.968	19,0	51.188	20,0	59.975	20,3	73.848	21,0	90.451	20,8	54.381	13,0	65.548	14,4	68.414	14,9
Fundos de investimentos - RV	20.067	11,9	21.536	10,0	25.908	10,1	30.772	10,4	41.805	11,9	69.563	16,0	62.925	15,0	68.595	15,1	69.042	15,0
Imóveis	11.330	6,7	11.601	5,4	11.565	4,5	11.836	4,0	11.662	3,3	11.510	2,6	12.915	3,1	13.550	3,0	13.682	3,0
Empréstimo a participantes	3.190	1,9	3.992	1,8	4.883	1,9	5.650	1,9	6.519	1,9	7.426	1,7	8.510	2,0	9.055	2,0	9.143	2,0
Financiamento imobiliário	3.438	2,0	3.365	1,6	3.015	1,2	2.483	0,8	2.325	0,7	2.083	0,5	2.182	0,5	2.144	0,5	2.136	0,5
Oper. c/patrocinadoras	76	0,0	77	0,0	78	0,0	72	0,0	63	0,0	12	0,0	12	0,0	7	0,0	7	0,0
Outros	4.612	2,7	4.492	2,1	4.429	1,7	4.777	1,6	5.429	1,5	6.423	1,5	6.763	1,6	10.632	2,3	9.561	2,1
<b>Total</b>	<b>168.498</b>	<b>100</b>	<b>216.180</b>	<b>100</b>	<b>255.788</b>	<b>100</b>	<b>295.250</b>	<b>100</b>	<b>352.196</b>	<b>100</b>	<b>435.770</b>	<b>100</b>	<b>419.229</b>	<b>100</b>	<b>454.785</b>	<b>100</b>	<b>460.405</b>	<b>100</b>

## Evolução dos Ativos por Tipo de Investimento

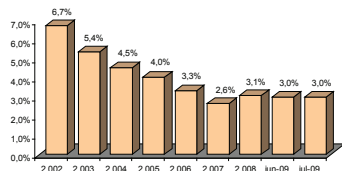
Renda Fixa



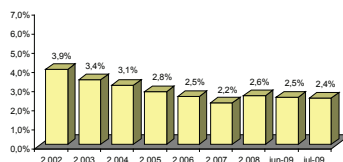
Renda Variável



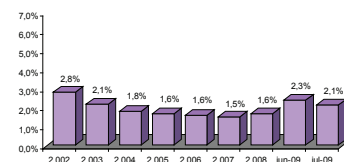
Imóveis



Empréstimos



Outros



## Origem das Reservas dos Fundos de Pensão

Setores	(R\$ MILHÕES)									
	dez/02	dez/03	dez/04	dez/05	dez/06	dez/07	dez/08	jun/09	jul/09	
<b>Financeiro</b>	<b>79.310</b>	<b>105.720</b>	<b>127.139</b>	<b>147.807</b>	<b>181.220</b>	<b>235.220</b>	<b>215.154</b>	<b>233.252</b>	<b>236.299</b>	
<b>Serviços</b>	<b>47.160</b>	<b>58.128</b>	<b>67.779</b>	<b>77.252</b>	<b>85.847</b>	<b>99.596</b>	<b>103.376</b>	<b>112.046</b>	<b>113.248</b>	
<b>Industrial</b>	<b>42.028</b>	<b>52.332</b>	<b>60.870</b>	<b>70.191</b>	<b>85.129</b>	<b>100.955</b>	<b>100.700</b>	<b>109.486</b>	<b>110.858</b>	
- Petroquímica	19.284	22.784	26.089	29.950	34.187	41.032	41.526	44.453	44.521	
- Siderúrgica	8.013	10.837	12.896	14.783	18.037	22.303	21.130	23.760	24.455	
- Máquinas e equipamentos	3.055	4.020	4.882	5.747	7.991	9.500	9.433	10.170	10.090	
- Química	3.692	4.818	5.837	6.844	8.814	9.733	9.671	10.432	10.625	
- Eletro eletrônica	1.565	1.908	2.159	2.472	3.264	3.806	3.628	4.027	4.316	
- Automobilística	1.998	2.547	2.855	3.114	4.091	4.373	4.646	5.115	5.178	
- Alimentícia	1.462	1.866	2.091	2.447	2.985	3.531	3.691	4.004	4.064	
- Mineração	286	309	362	445	809	961	1.042	1.098	1.109	
- Bebidas	591	730	892	1.009	1.182	1.337	1.351	1.448	1.464	
- Outros	2.082	2.513	2.808	3.379	3.769	4.377	4.585	4.980	5.037	
<b>Total</b>	<b>168.498</b>	<b>216.180</b>	<b>255.788</b>	<b>295.250</b>	<b>352.196</b>	<b>435.770</b>	<b>419.229</b>	<b>454.785</b>	<b>460.405</b>	

# Ranking dos Investimentos

	FUNDOS DE PENSÃO	INVESTIMENTOS R\$-MIL	PARTICIPANTES ATIVOS*	DEPENDENTES*	ASSISTIDOS*
1	PREVI	129.283.139	85.926	244.947	83.395
2	PETROS	42.871.212	64.076	201.552	54.966
3	FUNCEF	35.432.423	65.239	186.588	28.399
4	FUNDAÇÃO CESP	15.900.339	17.408	79.443	31.360
5	VALIA	11.030.102	51.175	177.277	21.007
6	SISTEL	9.963.811	2.149	45.725	25.663
7	ITAUBANCO	9.888.938	30.221	6.161	5.718
8	BANESPREV	8.875.775	7.554	34.013	21.791
9	CENTRUS	8.224.140	120	1.724	1.679
10	FORLUZ	7.731.704	10.668	45.494	12.072
11	REAL GRANDEZA	6.722.512	5.648	23.356	6.858
12	FAPES	5.861.605	2.206	4.776	1.473
13	FUNDAÇÃO COPEL	4.866.254	9.090	20.282	6.183
14	POSTALIS	4.752.725	181.569	466.976	16.427
15	HSBC FUNDO DE PENSÃO	4.082.384	64.598	78.567	7.270
16	TELOS	3.988.958	7.167	22.988	6.126
17	VISAO PREV	3.837.024	14.131	19.064	4.202
18	FUNDAÇÃO ATLANTICO	3.773.896	12.914	36.288	7.397
19	ELETROCEEE	3.743.250	6.475	14.566	7.112
20	CX EMPR USIMINAS	3.692.459	16.458	35.337	10.411
21	IBM	3.447.363	11.659	14.864	1.159
22	FACHESF	3.272.124	5.703	33.475	7.428
23	ECONOMUS	3.246.129	13.692	18.978	4.697
24	CBS	3.143.531	11.464	37.768	19.883
25	FUNBEP	2.610.439	2.153	9.093	5.058
26	FUNDAÇÃO BANRISUL	2.387.148	8.120	21.565	5.253
27	SERPROS	2.360.083	8.279	20.517	2.933
28	ELETROS	2.342.286	2.459	6.442	1.703
29	CERES	2.330.302	9.867	34.272	5.412
30	FUNDAÇÃO REFER	2.319.539	5.609	47.358	39.685
31	PREVI-GM	2.189.980	nd	nd	nd
32	CAPEF	2.028.264	2.441	9.420	4.479
33	PSS	1.947.207	5.544	16.967	3.751
34	CITIPREVI	1.702.772	12.449	31.109	602
35	FUNDAÇÃO 14	1.683.975	4.451	16.164	1.484
36	BB PREVIDENCIA	1.673.292	60.831	33.455	1.052
37	FIBRA	1.641.195	1.476	3.935	1.106
38	CELOS	1.638.496	4.465	10.600	4.042
39	AÇOS	1.591.896	6.303	11.032	1.360
40	ATTILIO FONTANA	1.554.611	15.059	39.558	4.356
41	MULTIPREV	1.547.845	24.628	63.254	589
42	FUSESC	1.526.773	3.777	12.655	4.882
43	GEAP	1.515.255	70.626	171.129	0
44	UNILEVERPREV	1.508.387	12.963	16.456	994
45	FUNDAÇÃO ITAUSA	1.506.218	9.247	14.152	822
46	ELOS	1.472.759	1.393	5.937	2.593
47	VOLKSWAGEN	1.364.243	26.903	46.005	1.763
48	INFRAPREV	1.339.687	9.831	12.784	2.530
49	FEMCO	1.324.057	6.001	26.240	9.221
50	PREVIMINAS	1.318.790	23.963	42.630	3.948
51	FUNSSSEAT	1.301.341	4.588	12.177	1.564
52	FUNDAÇÃO BRTPREV	1.293.219	1.476	6.313	4.348
53	BRASLIGHT	1.289.611	3.825	10.083	6.345
54	SABESPREV	1.284.530	17.000	41.905	4.400
55	PRECE	1.245.198	5.510	16.376	6.984
56	INSTITUTO AMBEV	1.230.267	4.030	7.543	1.572
57	BANDEPREV	1.228.532	377	3.034	1.746
58	PREVIRB	1.184.720	551	2.006	1.439
59	PREVINORTE	1.156.404	4.741	7.613	1.126
60	HOLANDAPREVI	1.145.236	35.473	53.059	247
61	GERDAU	1.111.526	14.667	23.216	179
62	FAELBA	1.103.888	2.906	11.553	1.423
63	FUNEPP	968.764	12.267	38.040	1.410
64	AERUS	966.140	8.368	14.361	1.314
65	PREBEG	958.912	607	2.407	1.411
66	JOHNSON & JOHNSON	914.425	5.471	7.933	534
67	METRUS	913.198	8.011	17.999	1.948
68	IHPREV	903.580	19.838	29.689	1.157
69	REGIUS	891.213	2.110	3.233	793
70	NUCLEOS	823.063	2.623	5.968	958
71	PREVDOW	810.988	2.531	4.883	294
72	SANPREV	803.648	6.437	8.839	378
73	FASC	796.472	8.039	11.331	573
74	FFMB	786.124	3.206	5.398	554
75	BANESSES	776.055	2.052	8.750	1.872

	FUNDOS DE PENSÃO	INVESTIMENTOS R\$-MIL	PARTICIPANTES ATIVOS*	DEPENDENTES*	ASSISTIDOS*
76	FUNDAÇÃO PROMON	765.391	1.243	3.218	572
77	FIPECQ	763.329	3.295	9.258	366
78	PREVI-SIEMENS	763.059	12.094	18.685	468
79	PRHOSPER	756.852	3.989	6.472	1.685
80	UBB PREV	735.020	10.360	15.824	395
81	MULTIPLA	729.377	9.628	9.598	388
82	SAO RAFAEL	729.342	4.344	5.755	477
83	BRASILETROS	720.612	1.413	5.439	2.909
84	BASES	680.864	1.051	3.240	1.381
85	FORD	669.230	11.362	16.006	1.147
86	PREVI-ERICSSON	662.745	2.044	3.056	411
87	MULTIPENSIONS	647.596	28.592	39.047	506
88	ECOS	647.352	201	896	786
89	PREVIBAYER	641.411	1.506	3.707	1.197
90	FUSAN	629.084	6.100	12.834	2.188
91	SAO BERNARDO	628.451	9.336	18.703	1.483
92	REDEPREV	627.063	5.843	14.690	1.587
93	FACEB	625.970	1.005	2.946	1.001
94	FAELCE	620.015	1.311	4.703	2.263
95	DESBAN	592.717	501	1.720	393
96	ODEPREV	591.022	7.051	9.686	68
97	ARUS	571.852	4.257	8.024	562
98	ACEPREV	562.973	3.346	11.933	645
99	SARAH PREVIDENCIA	561.332	4.605	9.979	50
100	PREVUNIAO	551.055	5.363	11.617	558
101	PREVI NOVARTIS	545.915	2.625	6.175	399
102	AGROS	533.149	4.176	13.878	797
103	BASF	527.158	3.793	11.693	243
104	PREVIBOSCH	510.099	14.560	23.112	556
105	HP PREV	505.140	nd	nd	nd
106	FUNSEJEM	493.071	26.421	43.949	246
107	ISBRE	473.894	433	1.261	357
108	PREVID EXXON	471.346	1.913	4.122	362
109	CARGILLPREV	464.292	35.378	42.670	132
110	PREVISC	460.763	6.030	7.373	943
111	PREVIG	457.274	1.162	2.808	465
112	ENERPREV	449.731	nd	nd	nd
113	CELPOS	447.637	1.824	5.792	3.300
114	PREVHAB	444.073	51	734	618
115	COMSHELL	436.135	1.262	2.330	376
116	PREVEME	418.999	3.188	5.996	311
117	CIBRIUS	409.184	1.610	5.230	1.393
118	SYNGENTA PREVI	403.101	1.550	2.173	170
119	FUNDAMBRAS	383.221	2.916	5.474	307
120	ABRILPREV	378.945	8.499	12.270	215
121	ITAUBANK	353.315	4.875	7.508	89
122	PREVDATA	346.256	2.192	4.458	1.229
123	PREVIPLAN	344.711	nd	nd	nd
124	FUNDIAGUA	327.152	2.644	7.572	984
125	ELETRA	321.586	2.388	6.374	1.224
126	PREVSAN	319.188	2.394	5.438	1.459
127	SÃO FRANCISCO	315.840	879	1.899	722
128	WEG	309.714	17.538	13.004	103
129	SERGUS	308.953	1.164	2.272	291
130	DUPREV	308.844	1.866	2.567	148
131	PREVICAT	306.837	5.279	12.648	421
132	IAJA	304.559	4.283	7.575	855
133	GEBSA-PREV	299.733	9.235	13.950	104
134	COMPREV	296.171	2.720	7.295	1.959
135	GOODYEAR	283.720	6.286	7.013	177
136	UNISYS PREVI	282.877	1.239	4.415	47
137	PORTUS	278.442	2.440	15.510	9.715
138	ENERSUL	274.514	733	2.957	353
139	CABEC	272.502	583	2.995	693
140	PLANEJAR	269.073	2.454	2.856	280
141	CAPAF	264.130	976	6.152	2.498
142	FUNDAÇÃO BEMGEPREV	263.645	0	0	1.347
143	MB PREV	262.949	12.990	26.044	174
144	SUPREV	258.497	1.379	3.986	1.184
145	INDUSPREVI	249.078	3.695	6.675	436
146	ITAU MULTIPATROC.	247.106	4.323	9.042	391
147	DERMINAS	246.422	8.365	11.890	3.446
148	PREVIKODAK	240.503	600	1.930	437
149	GASIOUS	238.637	124	1.177	1.110
150	FUNTERRA	234.516	276	390	89

# Ranking dos Investimentos

FUNDOS DE PENSÃO	INVESTIMENTOS R\$-MIL	PARTICIPANTES ATIVOS*	DEPENDENTES*	ASSISTIDOS*	
151	PREVICOKE	233.701	626	1.807	116
152	MAIS VIDA PREV	230.805	2.318	3.516	29
153	CAPESESP	225.920	78.567	71.005	515
154	MENDESAPREV	223.807	377	1.206	344
155	PREVISCANIA	209.117	2.760	4.682	137
156	FAPERS	206.151	1.502	4.882	578
157	EDS PREV	205.944	3.551	5.076	30
158	FABASA	200.295	3.479	11.061	233
159	BUNGEAPREV	199.431	11.240	14.820	118
160	SPASAPREV	198.949	16.495	18.254	182
161	P&G PREV	198.284	3.312	5.144	141
162	PREVIM-MICHELIN	195.819	23.963	42.630	3.948
163	SEBRAE PREVIDENCIA	193.884	3.875	1.142	34
164	MAGNUS	188.513	3.483	5.957	207
165	VIKINGPREV	186.963	3.475	5.629	71
166	DANAPREV	185.485	6.215	9.441	59
167	FIOPREV	185.149	4.623	7.440	312
168	KRAFT PREV	183.558	7.369	10.868	193
169	ULTRAPREV	178.718	6.856	10.990	54
170	FGV-PREVI	176.523	1.206	1.197	75
171	PREVCUMMINS	175.891	1.600	2.105	69
172	PREVINDUS	170.899	3.988	8.626	1.155
173	FAPA	169.106	915	2.698	304
174	CAPOF	165.825	280	1.218	430
175	FASERN	164.765	737	2.820	354
176	LILLY PREV	164.117	649	984	122
177	TEXPREV	162.301	901	1.633	117
178	CIFRAO	160.525	658	2.028	844
179	PREVMON	156.074	2.164	6.185	45
180	LANXESSPREV	151.821	455	1.335	438
181	PERDIGAO	148.469	20.822	20.377	87
182	PORTOPREV	148.250	2.580	2.376	21
183	FAECES	141.664	1.124	2.313	618
184	SOMUPP	140.780	0	100	156
185	MSD PREV	135.905	899	1.389	35
186	INSTITUTO GEÍPREV	134.385	148	567	273
187	QUANTA PREVIDENCIA	132.526	8.046	13.878	0
188	PFIZER PREV	129.816	1.746	1.940	58
189	RANDONPREV	129.788	11.044	16.371	68
190	PREV PEPISCO	126.525	10.533	18.216	45
191	RBS PREV	125.709	6.349	5.043	66
192	PREVIP	121.084	2.632	5.219	69
193	VOITH PREV	117.461	2.190	3.329	43
194	FACEPI	116.565	971	3.750	700
195	CARBOPREV	115.330	416	724	19
196	SUPRE	115.086	562	1.380	216
197	FASCEMAR	114.506	1.244	3.000	717
198	PREVI CIBA	112.187	254	330	88
199	MERCAPREV	110.275	1.153	2.167	18
200	BAYERPREV	108.150	1.712	4.080	107
201	CASFAM	100.824	2.031	4.494	1.006
202	ALSTOM	94.332	2.276	3.178	19
203	MAUA PREV	90.806	1.503	2.274	73
204	HSBC INSTITUIDOR	90.121	9.730	1.732	74
205	AVONPREV	89.378	6.428	5.436	104
206	SIAS	89.279	9.346	8.722	1.139
207	PREVICEL	89.152	842	818	57
208	FUCAP	87.850	1.568	1.675	272
209	AZENPREV	82.670	1.637	2.599	12
210	FUNDACAO GAROTO	82.014	3.624	7.739	162
211	PREVBEP	78.740	97	313	113
212	FMC PREV	76.529	1.644	2.712	23
213	WYETH PREV	76.362	1.004	1.359	64
214	ROCHEPREV	74.597	1.510	2.616	17
215	ALPHA	74.446	1.264	1.692	144
216	VISTEON	72.530	nd	nd	nd

FUNDOS DE PENSÃO	INVESTIMENTOS R\$-MIL	PARTICIPANTES ATIVOS*	DEPENDENTES*	ASSISTIDOS*	
217	RECKITTPREV	70.248	820	1.196	53
218	POUPREV	67.879	1.043	555	9
219	UTCPREV	66.549	3.640	5.487	12
220	FACOPAC	64.492	1.813	3.003	71
221	OABPREV - RJ	62.558	3.281	3.292	13
222	SWPREV	61.522	1.626	1.693	40
223	PREVIMA	60.310	444	723	8
224	FUNASA	58.965	483	1.477	772
225	BANORTE	58.424	7	436	603
226	OABPREV-SP	56.512	11.661	11.869	4
227	INERGUS	54.546	1.053	1.831	460
228	CAFBEP	54.350	875	1.845	342
229	PREVYASUDA	52.553	271	279	79
230	PREV TOKIO MARINE	52.334	216	293	22
231	COFAPREV	51.420	6.038	9.450	506
232	BP PREV	47.446	nd	nd	nd
233	TRAMONTINAPREV	46.818	nd	nd	nd
234	FUMPRESC	46.486	792	1.331	329
235	KPMG PREV	45.944	2.146	3.170	33
236	MESSIUS	42.477	518	662	36
237	DC PREV	42.339	142	275	8
238	CAVA	41.198	3.180	0	613
239	CAGEPREV	41.000	980	1.545	20
240	NALCOPREV	40.691	746	488	4
241	PREVI-FIERN	39.155	606	485	138
242	TECHNOS	38.689	1.055	2.510	1
243	PREVCHEVRON	36.147	143	287	29
244	PREVILEAF	35.320	757	1.284	13
245	BOTICARIO PREV	35.275	962	80	6
246	FAPECE	34.550	295	699	151
247	CARFEPE	34.133	2.634	3.305	24
248	PREVUNISUL	31.978	915	1.008	50
249	OABPREV-SC	31.252	2.248	2.257	12
250	J&HPP	30.252	127	98	36
251	OABPREV-PR	28.016	3.580	6.070	10
252	FUCAE	25.124	4.459	8.234	0
253	FUNCASAL	23.483	912	2.386	481
254	OABPREV-NORDESTE	23.416	nd	nd	nd
255	OABPREV-MG	22.658	3.346	1.494	6
256	UNIPREVI	20.871	5	38	23
257	SILLIUS	19.245	95	661	280
258	COHAPREV	18.242	278	452	0
259	OABPREV-GO	14.907	1.050	2.218	0
260	ALBAPREV	14.460	nd	nd	nd
261	MERCER PREV	11.861	301	457	1
262	URANUS	10.700	6	21	66
263	OABPREV-RS	10.251	nd	nd	nd
264	MONGERAL	9.713	428	701	6
265	CENTRUS MT	8.266	678	2.005	165
266	MAPPIN	7.172	3.463	2.895	37
267	JUSPREV	6.072	0	0	0
268	CASANPREV	5.412	nd	nd	nd
269	PREVILLOYDS	5.324	10	22	12
270	FUNPADEPAR	3.816	109	291	100
271	APCDPREV	3.262	nd	nd	nd
272	GZM-PREVI	2.947	15	31	12
273	ALEPEPREV	2.332	nd	nd	nd
274	FECOMERCIO	1.596	378	756	0
275	ORIOUS	1.415	0	32	53
276	PRODUBAN	1.367	30	67	185
277	SANTANDER MULTI	1.330	195	252	0
278	ANABBPREV	1.133	nd	nd	nd
279	CABEA	961	358	1.164	189
280	PREVIBAN	348	71	289	126
281	CNBPREV	145	nd	nd	nd
282	CREMERPREV	4	0	0	0

## TOTAL INFORMADO

Programa de Investimento (R\$ -mil)	455.722.758
Participantes Ativos*	1.961.855
Dependentes*	4.080.049
Assistidos*	637.690

## TOTAL ESTIMADO

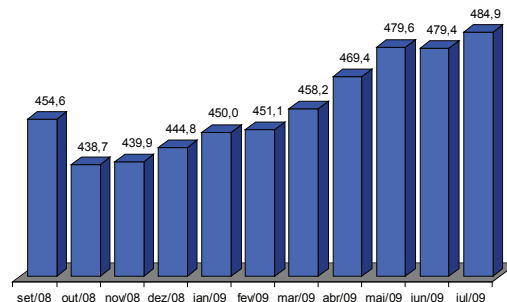
Programa de Investimento (R\$ -mil)	460.404.806
Participantes Ativos*	2.214.714
Dependentes*	4.422.625
Assistidos*	655.059

# Crescimento dos Investimentos (R\$ MILHÕES)

Período	Investimentos		Variação	* Variação
	Inicial	Final		Acumulada (a. a.)
2002	154.578	168.498	9,0%	13,8%
2003	168.498	216.180	28,3%	18,5%
2004	216.180	255.788	18,3%	18,4%
2005	255.788	295.250	15,4%	17,8%
2006	295.250	352.196	19,3%	18,1%
2007	352.196	435.770	23,7%	18,9%
2008	435.770	419.229	-3,8%	15,8%
jul/09	419.229	460.405	9,8%	15,9%

\* Média até o limite de cada ano.

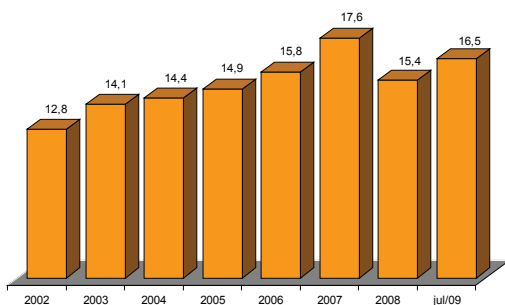
# Evolução dos Ativos\* (R\$ Bilhões)



Fonte: Abrapp  
O ativo representa o disponível + realizável + permanente

\* Valor estimado

## ATIVOS EFPC X PIB (%)



Fonte: IBGE / ABRAPP

## ATIVOS X PIB

Ano	Ativos das EFPCs (R\$ milhões)	PIB (R\$ milhões)
2002	189.280	1.477.822
2003	240.139	1.699.948
2004	280.517	1.941.498
2005	320.200	2.147.239
2006	374.726	2.369.797
2007	456.565	2.597.611
2008	444.822	2.889.719
jul/09	484.850	2.935.295*

\*III e IV trim. de 2008 e I e II trim. de 2009

## QUADRO COMPARATIVO REGIONAL

Regional *	Quantidade de Entidades **	%	Investimento (R\$ Mil)	%	Ativos	%	Dependentes	%	Assistidos	%
Centro-Norte	40	10,7%	75.588.219	16,4%	442.921	20,0%	1.025.198	23,2%	100.952	15,4%
Leste	20	5,4%	17.395.272	3,8%	98.311	4,4%	211.587	4,8%	40.341	6,2%
Nordeste	31	8,3%	12.542.711	2,7%	83.687	3,8%	186.823	4,2%	30.264	4,6%
Sudeste	67	18,0%	235.954.495	51,2%	491.092	22,2%	1.187.238	26,8%	304.191	46,4%
Sudoeste	155	41,6%	91.606.265	19,9%	910.135	41,1%	1.488.589	33,7%	132.284	20,2%
Sul	60	16,1%	27.317.845	5,9%	188.568	8,5%	323.190	7,3%	47.027	7,2%
<b>Total</b>	<b>373</b>	<b>100,0%</b>	<b>460.404.806</b>	<b>100,0%</b>	<b>2.214.714</b>	<b>100,0%</b>	<b>4.422.625</b>	<b>100,0%</b>	<b>655.059</b>	<b>100,0%</b>

\* Composição Regional: Centro-Norte - RO, AM, RR, AP, GO, DF, AC, MA, MT, MS, PA, PI e TO. Leste - MG. Nordeste - AL, BA, CE, PB, PE, RN e SE. Sudeste - RJ e ES. Sudoeste - SP. Sul - PR, SC e RS.  
\*\* Fonte: Previdência Complementar Estatística Mensal fev/09 - SPC

## DEMONSTRATIVO DE BENEFÍCIOS\*

R\$ Mil

Tipo	Valor	Quant	Valor Médio Mensal <sup>1</sup>
Aposentadorias - Prestação Continuada	1.314.703	464.813	2.828
Tempo de Contribuição e Idade	63.245	29.372	2.153
Tempo de Contribuição	867.894	228.930	3.791
Idade	21.073	11.951	1.763
Invalidez	68.863	52.932	1.301
Antecipada	151.874	83.708	1.814
Postergada	2.686	2.854	941
Proporcional Diferida	12.651	6.156	2.055
Especial	126.416	48.910	2.585
Pensões	165.039	122.147	1.351

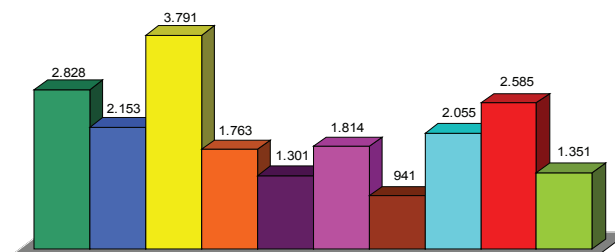
<sup>1</sup> média dos valores acumulados no período em R\$.

\*Valores médios ao mês até Junho/08

Fonte: ABRAPP

\*Valores médios ao mês até Junho/08

## Valor Médio Mensal\*



■ Aposentadorias - Prestação Continuada ■ Tempo de Contribuição e Idade  
■ Tempo de Contribuição ■ Idade  
■ Invalidez ■ Antecipada  
■ Postergada ■ Proporcional Diferida  
■ Especial ■ Pensões