

CONSOLIDADO ESTATÍSTICO

SETEMBRO DE 2009

Destaque

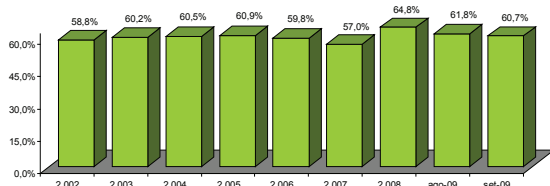
Seguindo a trajetória do bom desempenho de seus investimentos no ano de 2009, a rentabilidade estimada para o sistema de previdência complementar fechado alcança 16% no ano frente à necessidade atuarial medida pelo INPC + 6% a.a. de 7,85% no mesmo período. No mês de setembro o retorno ficou em 2,54%.

Carteira Consolidada por Tipo de Aplicação

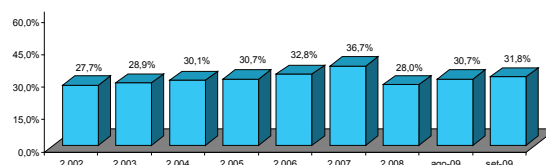
Discriminação	dez/02		dez/03		dez/04		dez/05		dez/06		dez/07		dez/08		ago/09		set/09	
	dez/02	%	dez/03	%	dez/04	%	dez/05	%	dez/06	%	dez/07	%	dez/08	%	ago/09	%	set/09	%
Títulos públicos	22.471	13,3	27.419	12,7	29.871	11,7	35.818	12,1	43.972	12,5	64.925	14,9	79.988	19,1	82.374	17,7	83.101	17,5
Depósito a prazo	3.808	2,3	2.680	1,2	2.284	0,9	3.340	1,1	3.689	1,0	3.633	0,8	8.219	2,0	9.074	1,9	8.961	1,9
Fundos de investimentos - RF	69.089	41,0	96.343	44,6	119.101	46,6	137.098	46,4	158.252	44,9	174.154	40,0	177.475	42,3	190.664	40,9	190.033	40,0
Debêntures	3.733	2,2	3.707	1,7	3.467	1,4	3.428	1,2	4.632	1,3	5.590	1,3	5.861	1,4	6.050	1,3	6.018	1,3
Ações	26.684	15,8	40.968	19,0	51.188	20,0	59.975	20,3	73.848	21,0	90.451	20,8	54.381	13,0	71.682	15,4	78.146	16,5
Fundos de investimentos - RV	20.067	11,9	21.536	10,0	25.908	10,1	30.772	10,4	41.805	11,9	69.563	16,0	62.925	15,0	71.198	15,3	72.568	15,3
Imóveis	11.330	6,7	11.601	5,4	11.565	4,5	11.836	4,0	11.662	3,3	11.510	2,6	12.915	3,1	13.717	2,9	13.808	2,9
Empréstimo a participantes	3.190	1,9	3.992	1,8	4.883	1,9	5.650	1,9	6.519	1,9	7.426	1,7	8.510	2,0	9.250	2,0	9.495	2,0
Financiamento imobiliário	3.438	2,0	3.365	1,6	3.015	1,2	2.483	0,8	2.325	0,7	2.083	0,5	2.182	0,5	2.125	0,5	2.107	0,4
Oper. c/patrocinadoras	76	0,0	77	0,0	78	0,0	72	0,0	63	0,0	12	0,0	12	0,0	7	0,0	7	0,0
Outros	4.612	2,7	4.492	2,1	4.429	1,7	4.777	1,6	5.429	1,5	6.423	1,5	6.763	1,6	9.943	2,1	10.263	2,2
Total	168.498	100	216.180	100	255.788	100	295.250	100	352.196	100	435.770	100	419.229	100	466.083	100	474.508	100

Evolução dos Ativos por Tipo de Investimento

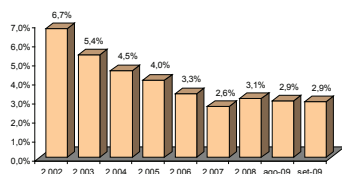
Renda Fixa



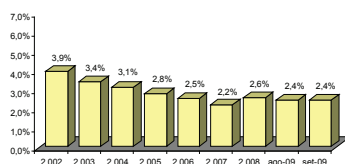
Renda Variável



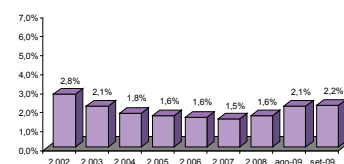
Imóveis



Empréstimos



Outros



Origem das Reservas dos Fundos de Pensão

Setores	(R\$ MILHÕES)									
	dez/02	dez/03	dez/04	dez/05	dez/06	dez/07	dez/08	ago/09	set/09	
Financeiro	79.310	105.720	127.139	147.807	181.220	235.220	215.154	238.085	244.292	
Serviços	47.160	58.128	67.779	77.252	85.847	99.596	103.376	114.267	115.825	
Industrial	42.028	52.332	60.870	70.191	85.129	100.955	100.700	113.732	114.391	
- Petroquímica	19.284	22.784	26.089	29.950	34.187	41.032	41.526	45.279	46.183	
- Siderúrgica	8.013	10.837	12.896	14.783	18.037	22.303	21.130	26.215	25.364	
- Máquinas e equipamentos	3.055	4.020	4.882	5.747	7.991	9.500	9.433	10.187	10.372	
- Química	3.692	4.818	5.837	6.844	8.814	9.733	9.671	10.711	10.809	
- Eletro eletrônica	1.565	1.908	2.159	2.472	3.264	3.806	3.628	4.366	4.459	
- Automobilística	1.998	2.547	2.855	3.114	4.091	4.373	4.646	5.197	5.238	
- Alimentícia	1.462	1.866	2.091	2.447	2.985	3.531	3.691	4.104	4.178	
- Mineração	286	309	362	445	809	961	1.042	1.115	1.128	
- Bebidas	591	730	892	1.009	1.182	1.337	1.351	1.476	1.502	
- Outros	2.082	2.513	2.808	3.379	3.769	4.377	4.585	5.081	5.158	
Total	168.498	216.180	255.788	295.250	352.196	435.770	419.229	466.083	474.508	

Ranking dos Investimentos

Ranking dos Investimentos					Ranking dos Investimentos						
FUNDOS DE PENSÃO	INVESTIMENTOS R\$-MIL	PARTICIPANTES ATIVOS*	DEPENDENTES*	ASSISTIDOS*	FUNDOS DE PENSÃO	INVESTIMENTOS R\$-MIL	PARTICIPANTES ATIVOS*	DEPENDENTES*	ASSISTIDOS*		
1	PREVI	135.098.060	85.926	244.947	83.395	76	PREVI-SIEMENS	782.129	12.094	18.685	468
2	PETROS	44.058.224	64.076	201.552	54.966	77	PRHOSPER	775.398	3.989	6.472	1.685
3	FUNCEF	36.525.238	65.239	186.588	28.399	78	SAO RAFAEL	747.661	4.344	5.755	477
4	FUNDAÇÃO CESP	16.182.947	17.408	79.443	31.360	79	UBB PREV	747.330	10.360	15.824	395
5	VALIA	11.490.804	51.175	177.277	21.007	80	MULTIPLA	744.258	9.628	9.598	388
6	SISTEL	10.303.580	2.149	45.725	25.663	81	BRASILETROS	743.651	1.413	5.439	2.909
7	ITAUBANCO	10.158.516	30.221	6.161	5.718	82	MULTIPENSIONS	704.596	28.592	39.047	506
8	BANESPREV	8.963.226	7.554	34.013	21.791	83	BASES	689.681	1.051	3.240	1.381
9	CENTRUS	8.451.043	120	1.724	1.679	84	PREVI-ERICSSON	685.030	2.044	3.056	411
10	FORLUZ	7.858.828	10.668	45.494	12.072	85	FORD	683.206	11.362	16.006	1.147
11	REAL GRANDEZA	7.059.848	5.648	23.356	6.858	86	ECOS	658.345	201	896	786
12	FAPES	6.106.703	2.206	4.776	1.473	87	PREVIBAYER	656.099	1.506	3.707	1.197
13	FUNDAÇÃO COPEL	4.949.211	9.090	20.282	6.183	88	FUSAN	646.314	6.100	12.834	2.188
14	POSTALIS	4.850.017	181.569	466.976	16.427	89	FACEB	646.235	1.005	2.946	1.001
15	HSBC FUNDO DE PENSÃO	4.164.545	64.598	78.567	7.270	90	REDEPREV	642.851	5.843	14.690	1.587
16	TELOS	4.042.138	7.167	22.988	6.126	91	SAO BERNARDO	640.987	9.336	18.703	1.483
17	VISAO PREV	3.924.957	14.131	19.064	4.202	92	FAELCE	635.945	1.311	4.703	2.263
18	ELETROCEEE	3.852.994	6.475	14.566	7.112	93	ODEPREV	613.282	7.051	9.686	68
19	FUNDAÇÃO ATLANTICO	3.815.038	12.914	36.288	7.397	94	DESBAN	605.307	501	1.720	393
20	CX EMPR USIMINAS	3.701.350	16.458	35.337	10.411	95	SARAH PREVIDENCIA	590.311	4.605	9.979	50
21	IBM	3.534.020	11.659	14.864	1.159	96	ARUS	588.412	4.257	8.024	562
22	FACHESF	3.529.557	5.703	33.475	7.428	97	ACEPREV	572.326	3.346	11.933	645
23	CBS	3.389.509	11.464	37.768	19.883	98	PREVUNIAO	560.671	5.363	11.617	558
24	ECONOMUS	3.315.763	13.692	18.978	4.697	99	PREVI NOVARTIS	554.158	2.625	6.175	399
25	GERDAU	2.802.863	14.667	23.216	179	100	AGROS	553.364	4.176	13.878	797
26	FUNBEP	2.664.265	2.153	9.093	5.058	101	BASF	546.721	3.793	11.693	243
27	SERPROS	2.473.059	8.279	20.517	2.933	102	HP PREV	524.877	nd	nd	nd
28	FUNDAÇÃO BANRISUL	2.447.870	8.120	21.565	5.253	103	FUNDAÇÃO CORSAN	524.278	4.177	12.370	2.705
29	ELETROS	2.415.202	2.459	6.442	1.703	104	PREVIBOSCH	517.711	14.560	23.112	556
30	CERES	2.378.492	9.867	34.272	5.412	105	FUNSEJEM	506.186	26.421	43.949	246
31	FUNDAÇÃO REFER	2.341.800	5.609	47.358	39.685	106	PREVISC	489.554	6.030	7.373	943
32	CAPEF	2.130.546	2.441	9.420	4.479	107	ISBRE	481.985	433	1.261	357
33	PSS	2.023.670	5.544	16.967	3.751	108	CARGILLPREV	475.190	35.378	42.670	132
34	CITIPREVI	1.764.117	12.449	31.109	602	109	PREVID EXXON	474.449	1.913	4.122	362
35	FUNDAÇÃO 14	1.701.570	4.451	16.164	1.484	110	PREVIG	469.818	1.162	2.808	465
36	FIBRA	1.697.073	1.476	3.935	1.106	111	ENERPREV	462.323	nd	nd	nd
37	CELOS	1.675.106	4.465	10.600	4.042	112	CELPOS	456.808	1.824	5.792	3.300
38	MULTIPREV	1.602.390	24.628	63.254	589	113	PREVHAB	454.280	51	734	618
39	ATTILIO FONTANA	1.593.032	15.059	39.558	4.356	114	COMSHELL	453.451	1.262	2.330	376
40	UNILEVERPREV	1.549.492	12.963	16.456	994	115	PREVEME	435.306	3.188	5.996	311
41	FUSESC	1.537.559	3.777	12.655	4.882	116	CIBRIUS	422.717	1.610	5.230	1.393
42	FUNDAÇÃO ITAUSA	1.534.593	9.247	14.152	822	117	SYNGENTA PREVI	419.688	1.550	2.173	170
43	GEAP	1.529.856	70.626	171.129	0	118	ABRILPREV	392.408	8.499	12.270	215
44	ELOS	1.503.446	1.393	5.937	2.593	119	FUNDAMBROS	389.286	2.916	5.474	307
45	VOLKSWAGEN	1.389.697	26.903	46.005	1.763	120	ITAUBANK	365.543	4.875	7.508	89
46	INFRAPREV	1.388.202	9.831	12.784	2.530	121	PREVDATA	364.744	2.192	4.458	1.229
47	FEMCO	1.378.547	6.001	26.240	9.221	122	FUNDIAGUA	335.908	2.644	7.572	984
48	PREVIMINAS	1.378.342	23.963	42.630	3.948	123	SAO FRANCISCO	327.052	879	1.899	722
49	FUNSSSEST	1.327.039	4.588	12.177	1.564	124	ELETRA	325.644	2.388	6.374	1.224
50	SABESPREV	1.310.658	17.000	41.905	4.400	125	PREVSAN	325.136	2.394	5.438	1.459
51	BRASLIGHT	1.308.996	3.825	10.083	6.345	126	WEG	321.624	17.538	13.004	103
52	FUNDAÇÃO BRTPREV	1.289.335	1.476	6.313	4.348	127	DUPREV	319.917	1.866	2.567	148
53	PRECE	1.279.392	5.510	16.376	6.984	128	PREVICAT	317.891	5.279	12.648	421
54	INSTITUTO AMBEV	1.263.630	4.030	7.543	1.572	129	SERGUS	316.073	1.164	2.272	291
55	BANDEPREV	1.239.969	377	3.034	1.746	130	IAJA	313.125	4.283	7.575	855
56	PREVIRB	1.204.070	551	2.006	1.439	131	COMPREV	307.072	2.720	7.295	1.959
57	PREVINORTE	1.190.590	4.741	7.613	1.126	132	GEBSA-PREV	303.185	9.235	13.950	104
58	HOLANDAPREVI	1.179.624	35.473	53.059	247	133	GOODYEAR	290.652	6.286	7.013	177
59	FAELBA	1.131.313	2.906	11.553	1.423	134	UNISYS PREVI	290.111	1.239	4.415	47
60	BB PREVIDENCIA	1.061.071	60.831	33.455	1.052	135	PORTUS	278.298	2.440	15.510	9.715
61	FUNEPP	999.746	12.267	38.040	1.410	136	CABEC	276.309	583	2.995	693
62	AERUS	982.831	8.368	14.361	1.314	137	PLANEJAR	275.473	2.454	2.856	280
63	PREBEG	978.992	607	2.407	1.411	138	ENERSUL	275.332	733	2.957	353
64	JOHNSON & JOHNSON	945.273	5.471	7.933	534	139	MB PREV	271.200	12.990	26.044	174
65	METRUS	940.171	8.011	17.999	1.948	140	FUNDAÇÃO BEMGEPREV	266.008	0	0	1.347
66	IHPREV	933.575	19.838	29.689	1.157	141	SUPREV	262.196	1.379	3.986	1.184
67	REGIUS	913.572	2.110	3.233	793	142	CAPAF	261.803	976	6.152	2.498
68	PREVDOW	842.896	2.531	4.883	294	143	DERMINAS	258.113	8.365	11.890	3.446
69	NUCLEOS	830.563	2.623	5.968	958	144	INDUSPREVI	254.816	3.695	6.675	436
70	SANPREV	819.668	6.437	8.839	378	145	ITAU MULTIPATROC.	253.666	4.323	9.042	391
71	FASC	812.969	8.039	11.331	573	146	PREVIKODAK	248.095	600	1.930	437
72	FFMB	794.953	3.206	5.398	554	147	GASIUS	245.755	124	1.177	1.110
73	FIPECQ	791.688	3.295	9.258	366	148	FUNTERRA	240.718	276	390	89
74	BANESES	790.828	2.052	8.750	1.872	149	MAIS VIDA PREV	240.570	2.318	3.516	29
75	FUNDAÇÃO PROMON	784.461	1.243	3.218	572	150	PREVICOKE	238.245	626	1.807	116

Ranking dos Investimentos

FUNDOS DE PENSÃO	INVESTIMENTOS R\$-MIL	PARTICIPANTES ATIVOS*	DEPENDENTES*	ASSISTIDOS*	
151	CAPESESP	232.842	78.567	71.005	515
152	MENDESAPREV	230.417	377	1.206	344
153	PREVICSCANIA	213.242	2.760	4.682	137
154	EDS PREV	212.566	3.551	5.076	30
155	FAPERS	212.022	1.502	4.882	578
156	FABASA	211.816	3.479	11.061	233
157	BUNGEAPREV	207.083	11.240	14.820	118
158	P&G PREV	205.680	3.312	5.144	141
159	SPASAPREV	204.768	16.495	18.254	182
160	SEBRAE PREVIDENCIA	204.423	3.875	1.142	34
161	PREVIM-MICHELIN	203.951	23.963	42.630	3.948
162	VIKINGPREV	193.733	3.475	5.629	71
163	KRAFT PREV	191.175	7.369	10.868	193
164	DANAPREV	190.787	6.215	9.441	59
165	MAGNUS	190.561	3.483	5.957	207
166	FIOPREV	186.500	4.623	7.440	312
167	ULTRAPREV	185.790	6.856	10.990	54
168	FGV-PREVI	183.186	1.206	1.197	75
169	PREVCUMMINS	181.440	1.600	2.105	69
170	SEGURIDADE	180.658	nd	nd	nd
171	PREVINDUS	176.971	3.988	8.626	1.155
172	FAPA	173.838	915	2.698	304
173	LILLY PREV	171.076	649	984	122
174	TEXPREV	168.461	901	1.633	117
175	FASERN	168.436	737	2.820	354
176	CAPOF	167.503	280	1.218	430
177	CIFRAO	164.657	658	2.028	844
178	PREVMON	162.933	2.164	6.185	45
179	LANXESSPREV	155.628	455	1.335	438
180	PERDIGAO	154.728	20.822	20.377	87
181	PORTOPREV	151.243	2.580	2.376	21
182	FAECES	148.834	1.124	2.313	618
183	QUANTA PREVIDENCIA	142.735	8.046	13.878	0
184	MSD PREV	141.005	899	1.389	35
185	SOMUPP	140.678	0	100	156
186	RANDONPREV	136.864	11.044	16.371	68
187	PFIZER PREV	136.659	1.746	1.940	58
188	INSTITUTO GEIPREV	136.047	148	567	273
189	PREV PEPISCO	133.265	10.533	18.216	45
190	RBS PREV	128.409	6.349	5.043	66
191	PREVIP	124.581	2.632	5.219	69
192	VOITH PREV	122.744	2.190	3.329	43
193	FACEPI	122.159	971	3.750	700
194	SUPRE	119.427	562	1.380	216
195	CARBOPREV	119.329	416	724	19
196	FASCEMAR	116.208	1.244	3.000	717
197	MERCAPREV	113.024	1.153	2.167	18
198	BAYERPREV	112.399	1.712	4.080	107
199	CASFAM	103.564	2.031	4.494	1.006
200	ALSTOM	99.733	2.276	3.178	19
201	HSBC INSTITUIDOR	93.653	9.730	1.732	74
202	PREVICEL	93.058	842	818	57
203	AVONPREV	92.079	6.428	5.436	104
204	SIAS	90.816	9.346	8.722	1.139
205	MAUA PREV	90.806	1.503	2.274	73
206	FUCAP	89.510	1.568	1.675	272
207	FUNDAÇÃO GAROTO	83.910	3.624	7.739	162
208	AZENPREV	83.035	1.637	2.599	12
209	FMC PREV	80.064	1.644	2.712	23
210	PREVBEP	79.331	97	313	113
211	WYETH PREV	78.982	1.004	1.359	64
212	ALPHA	77.797	1.264	1.692	144
213	ROCHEPREV	76.725	1.510	2.616	17
214	VISTEON	73.363	nd	nd	nd
215	RECKITPREV	71.883	820	1.196	53

FUNDOS DE PENSÃO	INVESTIMENTOS R\$-MIL	PARTICIPANTES ATIVOS*	DEPENDENTES*	ASSISTIDOS*	
216	POUPREV	71.182	1.043	555	9
217	UTCPREV	70.128	3.640	5.487	12
218	FACOPAC	66.572	1.813	3.003	71
219	OABPREV - RJ	65.273	3.281	3.292	13
220	SWPREV	62.965	1.626	1.693	40
221	OABPREV-SP	62.656	11.661	11.869	4
222	PREVIMA	62.621	444	723	8
223	FUNASA	59.465	483	1.477	772
224	BANORTE	57.214	7	436	603
225	CAFBEF	55.149	875	1.845	342
226	PREVYASUDA	53.241	271	279	79
227	PREV TOKIO MARINE	52.892	216	293	22
228	COFAPREV	51.285	6.038	9.450	506
229	TRAMONTINAPREV	48.615	nd	nd	nd
230	KPMG PREV	48.308	2.146	3.170	33
231	FUMPRESC	47.291	792	1.331	329
232	DC PREV	43.833	142	275	8
233	MESSIUS	43.622	518	662	36
234	CAGEPREV	42.793	980	1.545	20
235	NALCOPREV	42.185	746	488	4
236	FAPECE	41.965	295	699	151
237	CAVA	40.908	3.180	0	613
238	PREVI-FIERN	39.621	606	485	138
239	TECHNOS	39.201	1.055	2.510	1
240	PREV-CHEVRON	37.213	143	287	29
241	BOTICARIO PREV	36.809	962	80	6
242	PREVILEAF	36.530	757	1.284	13
243	CARFEPE	35.509	2.634	3.205	24
244	PREVUNISUL	33.045	915	1.008	50
245	OABPREV-SC	32.253	2.248	2.257	12
246	J&HPP	30.782	127	98	36
247	OABPREV-PR	30.031	3.580	6.070	10
248	OABPREV-MG	24.176	3.346	1.494	6
249	FUNCASAL	23.789	912	2.386	481
250	OABPREV-NORDESTE	23.349	nd	nd	nd
251	UNIPREVI	21.324	5	38	23
252	SILLIUS	20.044	95	661	280
253	COHAPREV	18.988	278	452	0
254	OABPREV-GO	15.456	1.050	2.218	0
255	ALBAPREV	15.133	nd	nd	nd
256	MERCER PREV	12.185	301	457	1
257	OABPREV-RS	10.745	nd	nd	nd
258	URANUS	10.723	6	21	66
259	MONGERAL	10.330	428	701	6
260	CENTRUS MT	8.168	678	2.005	165
261	MAPPIN	8.087	3.463	2.895	37
262	FUNDOPARANA	7.403	nd	nd	nd
263	JUSPREV	7.196	0	0	0
264	CASANPREV	6.541	nd	nd	nd
265	PREVILLOYDS	5.397	10	22	12
266	FUNPADEPAR	3.730	109	291	100
267	APCDPREV	3.559	nd	nd	nd
268	ALEPEPREV	2.710	nd	nd	nd
269	FECOMERCIO	1.668	378	756	0
270	ORIOUS	1.640	0	32	53
271	SANTANDER MULTI	1.513	195	252	0
272	ANABBPREV	1.386	nd	nd	nd
273	PRODUBAN	1.322	30	67	185
274	CABEA	974	358	1.164	189
275	PREVIBAN	346	71	289	126
276	CNBPREV	291	nd	nd	nd
277	CREMERPREV	4	0	0	0

TOTAL INFORMADO

Programa de Investimento (R\$ -mil)	467.809.753
Participantes Ativos*	1.953.948
Dependentes*	4.070.961
Assistidos*	638.475

TOTAL ESTIMADO

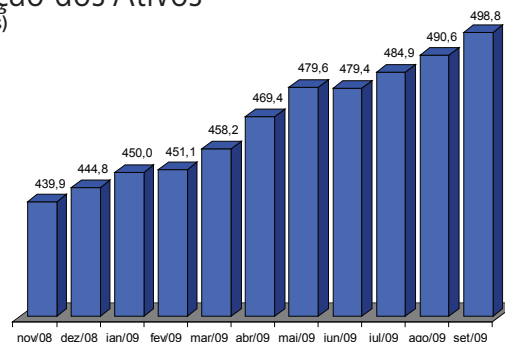
Programa de Investimento (R\$ -mil)	474.507.728
Participantes Ativos*	2.214.714
Dependentes*	4.422.625
Assistidos*	655.059

Crescimento dos Investimentos (R\$ MILHÕES)

Período	Investimentos		Variação	* Variação
	Inicial	Final		Acumulada (a. a.)
2002	154.578	168.498	9,0%	9,0%
2003	168.498	216.180	28,3%	18,3%
2004	216.180	255.788	18,3%	18,3%
2005	255.788	295.250	15,4%	17,6%
2006	295.250	352.196	19,3%	17,9%
2007	352.196	435.770	23,7%	18,9%
2008	435.770	419.229	-3,8%	15,3%
set/09	419.229	474.508	13,2%	15,6%

* Média até o limite de cada ano.

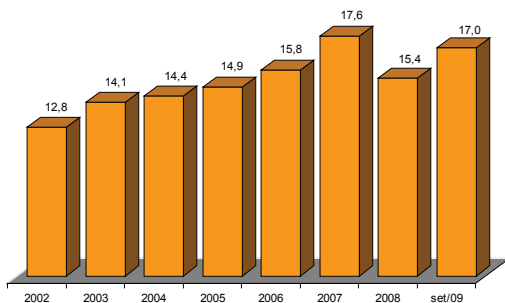
Evolução dos Ativos* (R\$ Bilhões)



Fonte: Abrapp
O ativo representa o disponível + realizável + permanente

* Valor estimado

ATIVOS EFPC X PIB (%)



Fonte: IBGE / ABRAPP

ATIVOS X PIB

Ano	Ativos das EFPCs (R\$ milhões)	PIB (R\$ milhões)
2002	189.280	1.477.822
2003	240.139	1.699.948
2004	280.517	1.941.498
2005	320.200	2.147.239
2006	374.726	2.369.797
2007	456.565	2.597.611
2008	444.822	2.889.719
set/09	498.822	2.935.295*

*III e IV trim. de 2008 e I e II trim. de 2009

QUADRO COMPARATIVO REGIONAL

Regional *	Quantidade de Entidades **	%	Investimento (R\$ Mil)	%	Ativos	%	Dependentes	%	Assistidos	%
Centro-Norte	40	10,8%	77.047.368	16,2%	442.921	20,0%	1.025.198	23,2%	100.952	15,4%
Leste	20	5,4%	16.073.734	3,4%	98.311	4,4%	211.587	4,8%	40.341	6,2%
Nordeste	31	8,3%	13.055.635	2,8%	83.687	3,8%	186.823	4,2%	30.264	4,6%
Sudeste	66	17,7%	245.096.183	51,7%	491.092	22,2%	1.187.238	26,8%	304.191	46,4%
Sudoeste	154	41,4%	93.576.370	19,7%	910.135	41,1%	1.488.589	33,7%	132.284	20,2%
Sul	61	16,4%	29.658.439	6,3%	188.568	8,5%	323.190	7,3%	47.027	7,2%
Total	372	100,0%	474.507.728	100,0%	2.214.714	100,0%	4.422.625	100,0%	655.059	100,0%

* Composição Regional: Centro-Norte - RO, AM, RR, AP, GO, DF, AC, MA, MT, MS, PA, PI e TO. Leste - MG. Nordeste - AL, BA, CE, PB, PE, RN e SE. Sudeste - RJ e ES. Sudoeste - SP. Sul - PR, SC e RS.

** Fonte: Previdência Complementar Estatística Mensal Ago/09 - SPC

DEMONSTRATIVO DE BENEFÍCIOS* (R\$ Mil)

Tipo	Valor	Quant	Valor Médio Mensal ¹
Aposentadorias - Prestação Continuada	1.314.703	464.813	2.828
Tempo de Contribuição e Idade	63.245	29.372	2.153
Tempo de Contribuição	867.894	228.930	3.791
Idade	21.073	11.951	1.763
Invalidez	68.863	52.932	1.301
Antecipada	151.874	83.708	1.814
Postergada	2.686	2.854	941
Proporcional Diferida	12.651	6.156	2.055
Especial	126.416	48.910	2.585
Pensões	165.039	122.147	1.351

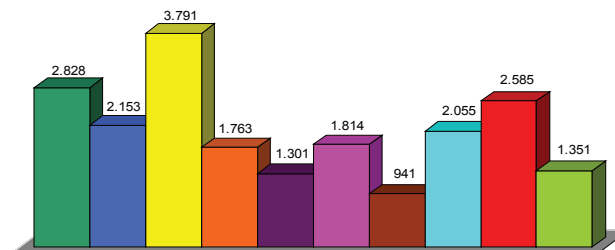
¹ média dos valores acumulados no período em R\$.

*Valores médios ao mês até Junho/08

Fonte: ABRAPP

*Valores médios ao mês até Junho/08

Valor Médio Mensal*



■ Aposentadorias - Prestação Continuada
 ■ Tempo de Contribuição e Idade
 ■ Tempo de Contribuição
 ■ Idade
 ■ Invalidez
 ■ Antecipada
 ■ Postergada
 ■ Proporcional Diferida
 ■ Especial
 ■ Pensões