

CONSOLIDADO ESTATÍSTICO

JANEIRO DE 2010



Destaque

Nesta edição apresentamos o Consolidado Estatístico com novas informações. O quadro "Carteira Consolidada por Tipo de Aplicação" passa a ser demonstrado segundo os segmentos de aplicação da Resolução CMN nº 3.792, também, foram incluídas estatísticas populacionais por sexo e faixa etária, novos quadros relativos aos tipos de planos de benefícios e seus parâmetros atuariais, além da atualização do quadro "Demonstrativo de Benefícios".

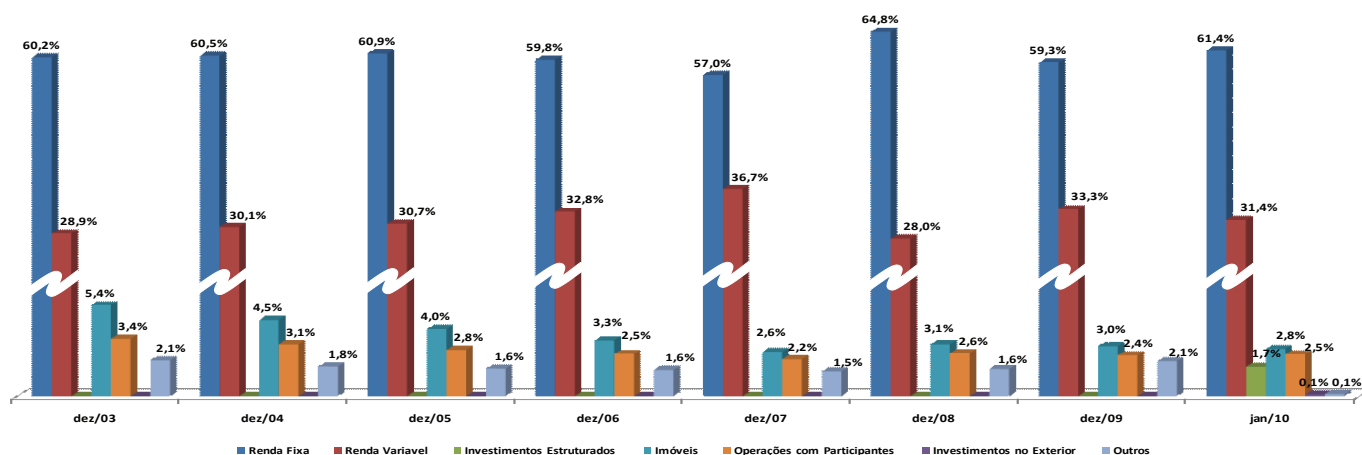
Carteira Consolidada por Tipo de Aplicação

(R\$ MILHÕES)

Discriminação	dez/02	%	dez/03	%	dez/04	%	dez/05	%	dez/06	%	dez/07	%	dez/08	%	dez/09	%	jan/10	%
Renda Fixa	99.101	58,8	130.149	60,2	154.723	60,5	179.685	60,9	210.545	59,8	248.302	57,0	271.542	64,8	291.627	59,3	296.354	61,4
Títulos públicos	22.471	13,3	27.419	12,7	29.871	11,7	35.818	12,1	43.972	12,5	64.925	14,9	79.988	19,1	86.749	17,6	88.011	18,2
Créditos Privados e Depósitos	7.541	4,5	6.387	3,0	5.751	2,2	6.768	2,3	8.321	2,4	9.223	2,1	14.079	3,4	14.862	3,0	19.773	4,1
Fundos de investimentos - RF ¹	69.089	41,0	96.343	44,6	119.101	46,6	137.098	46,4	158.252	44,9	174.154	40,0	177.475	42,3	190.016	38,6	188.570	39,1
Renda Variável	46.751	27,7	62.504	28,9	77.096	30,1	90.747	30,7	115.653	32,8	160.014	36,7	117.306	28,0	163.753	33,3	151.330	31,4
Ações	26.684	15,8	40.968	19,0	51.188	20,0	59.975	20,3	73.848	21,0	90.451	20,8	54.381	13,0	82.800	16,8	79.946	16,6
Fundos de investimentos - RV ²	20.067	11,9	21.536	10,0	25.908	10,1	30.772	10,4	41.805	11,9	69.563	16,0	62.925	15,0	80.952	16,4	71.231	14,8
SPE																	153	0,0
Investimentos Estruturados	ND	ND	ND	ND	ND	ND	ND	ND	ND	ND	ND	ND	ND	ND	ND	ND	8.391	1,7
Empresas Emergentes																	209	0,0
Participações																	7.290	1,5
Fundo Imobiliário ³																	892	0,2
Investimentos no Exterior	ND	ND	ND	ND	ND	ND	ND	ND	ND	ND	ND	ND	ND	ND	ND	ND	437	0,1
Ações																	74	0,0
Dívida Externa																	363	0,1
Imóveis	11.330	6,7	11.601	5,4	11.565	4,5	11.836	4,0	11.662	3,3	11.510	2,6	12.915	3,1	14.652	3,0	13.598	2,8
Operações com participantes	6.628	3,9	7.357	3,4	7.897	3,1	8.133	2,8	8.844	2,5	9.509	2,2	10.692	2,6	11.909	2,4	11.999	2,5
Empréstimo a Participantes	3.190	1,9	3.992	1,8	4.883	1,9	5.650	1,9	6.519	1,9	7.426	1,7	8.510	2,0	9.872	2,0	9.970	2,1
Financiamento imobiliário	3.438	2,0	3.365	1,6	3.015	1,2	2.483	0,8	2.325	0,7	2.083	0,5	2.182	0,5	2.037	0,4	2.029	0,4
Outros	4.688	2,8	4.569	2,1	4.507	1,8	4.849	1,6	5.492	1,6	6.435	1,5	6.774	1,6	10.192	2,1	599	0,1
Total	168.498	100	216.180	100	255.788	100	295.250	100	352.196	100	435.770	100	419.229	100	492.134	100	482.708	100

Notas: ¹ Inclui Curto Prazo, Referenciado, Renda Fixa, Multimercado, Cambial e FIDC; ² Inclui Ações e Índice de Mercado; ³ Até 2009 consolidado no grupo Imóveis

Evolução dos Ativos por Tipo de Investimento



Origem das Reservas dos Fundos de Pensão

(R\$ MILHÕES)

Sectores	dez/02	dez/03	dez/04	dez/05	dez/06	dez/07	dez/08	dez/09	jan/10
Financeiro	79.310	105.720	127.139	147.807	181.220	235.220	215.154	255.744	252.090
Serviços	47.160	58.128	67.779	77.252	85.847	99.596	103.376	118.652	118.616
Industrial	42.028	52.332	60.870	70.191	85.129	100.955	100.700	117.738	112.002
- Petroquímica	19.284	22.784	26.089	29.950	34.187	41.032	41.526	47.233	47.353
- Siderúrgica	8.013	10.837	12.896	14.783	18.037	22.303	21.130	26.200	25.682
- Máquinas e equipamentos	3.055	4.020	4.882	5.747	7.991	9.500	9.433	10.774	10.583
- Química	3.692	4.818	5.837	6.844	8.814	9.733	9.671	11.297	10.588
- Eletro eletrônica	1.565	1.908	2.159	2.472	3.264	3.806	3.628	4.556	3.989
- Automobilística	1.998	2.547	2.855	3.114	4.091	4.373	4.646	5.359	2.982
- Alimentícia	1.462	1.866	2.091	2.447	2.985	3.531	3.691	4.282	4.076
- Mineração	286	309	362	445	809	961	1.042	1.162	1.025
- Bebidas	591	730	892	1.009	1.182	1.337	1.351	1.557	1.596
- Outros	2.082	2.513	2.808	3.379	3.769	4.377	4.585	5.318	4.128
Total	168.498	216.180	255.788	295.250	352.196	435.770	419.229	492.134	482.708

Ranking dos Investimentos

	FUNDOS DE PENSÃO	INVESTIMENTOS R\$-MIL	PARTICIPANTES ATIVOS*	DEPENDENTES*	ASSISTIDOS*
1	PREVI	140.889.459	85.926	244.947	83.395
2	PETROS	45.814.856	64.076	201.552	54.966
3	FUNCEF	38.588.593	65.239	186.588	28.399
4	FUNDAÇÃO CESP	16.444.169	17.408	79.443	31.360
5	VALIA	11.860.165	51.175	177.277	21.007
6	ITAUBANCO	10.661.371	30.221	6.161	5.718
7	SISTEL	10.347.047	2.149	45.725	25.663
8	BANESPREV	9.000.503	7.554	34.013	21.791
9	CENTRUS	8.451.583	120	1.724	1.679
10	FORLUZ	8.110.540	10.668	45.494	12.072
11	FUNDAÇÃO ATLANTICO	7.236.778	18.841	58.765	13.229
12	REAL GRANDEZA	7.171.431	5.648	23.356	6.858
13	FAPEB	6.247.706	2.206	4.776	1.473
14	POSTALIS	5.271.447	181.569	466.976	16.427
15	FUNDAÇÃO COPEL	4.952.217	9.090	20.282	6.183
16	HSBC	4.260.560	64.598	78.567	7.270
17	TELOS	4.079.599	7.167	22.988	6.126
18	VISAO PREV	3.994.013	14.131	19.064	4.202
19	ELETROCEEE	3.961.326	6.475	14.566	7.112
20	CX EMPR USIMINAS	3.864.453	16.458	35.337	10.411
21	FACHESF	3.678.286	5.703	33.475	7.428
22	IBM	3.650.750	11.659	14.864	1.159
23	CBS	3.441.088	11.464	37.768	19.883
24	ECONOMUS	3.134.028	13.692	18.978	4.697
25	GERDAU	2.903.657	20.970	34.248	1.539
26	FUNBEP	2.714.723	2.153	9.093	5.058
27	SERPROS	2.563.490	8.279	20.517	2.933
28	CERES	2.485.850	9.867	34.272	5.412
29	FUNDAÇÃO BANRISUL	2.482.286	8.120	21.565	5.253
30	ELETROS	2.391.845	2.459	6.442	1.703
31	FUNDAÇÃO REFER	2.349.663	5.609	47.358	39.685
32	CAPEF	2.193.095	2.441	9.420	4.479
33	PSS	2.040.348	5.544	16.967	3.751
34	FIBRA	1.764.445	1.476	3.935	1.106
35	CELOS	1.693.263	4.465	10.600	4.042
36	MULTIPREV	1.677.073	24.628	63.254	589
37	ATTILIO FONTANA	1.629.560	15.059	39.558	4.356
38	UNILEVERPREV	1.603.955	12.963	16.456	994
39	FUNDAÇÃO ITAUSA	1.596.723	9.247	14.152	822
40	CITIPREVI	1.589.953	12.449	31.109	602
41	ELOS	1.582.959	1.393	5.937	2.593
42	FUSESC	1.552.232	3.777	12.655	4.882
43	GEAP	1.490.856	70.626	171.129	0
44	INFRAPREV	1.475.838	9.831	12.784	2.530
45	PREVIMINAS	1.467.024	23.963	42.630	3.948
46	VOLKSWAGEN	1.452.324	26.903	46.005	1.763
47	FEMCO	1.408.481	6.001	26.240	9.221
48	FUNSEST	1.354.449	4.588	12.177	1.564
49	BRASLIGHT	1.327.145	3.825	10.083	6.345
50	INSTITUTO AMBEV	1.314.180	4.030	7.543	1.572
51	PRECE	1.304.377	5.510	16.376	6.984
52	PREVINORTE	1.281.452	4.741	7.613	1.126
53	BANDEPREV	1.250.544	377	3.034	1.746
54	HOLANDAPREVI	1.243.112	35.473	53.059	247
55	PREVIRB	1.230.713	551	2.006	1.439
56	SABESP	1.172.981	17.000	41.905	4.400
57	FAELBA	1.164.199	2.906	11.553	1.423
58	BB PREVIDENCIA	1.111.176	60.831	33.455	1.052
59	IHPREV	1.096.986	19.838	29.689	1.157
60	FUNEPP	1.020.827	12.267	38.040	1.410
61	PREBEG	1.003.587	607	2.407	1.411
62	JOHNSON & JOHNSON	973.961	5.471	7.933	534
63	REGIUS	926.353	2.110	3.233	793
64	AERUS	913.310	8.368	14.361	1.314
65	METRUS	906.811	8.011	17.999	1.948
66	PREVDOW	877.308	2.531	4.883	294
67	NUCLEOS	867.988	2.623	5.968	958
68	SANPREV	838.970	6.437	8.839	378
69	FASC	834.020	8.039	11.331	573
70	PREVI-SIEMENS	813.517	12.094	18.685	468
71	BANESES	807.100	2.052	8.750	1.872
72	PRHOSPER	800.705	3.989	6.472	1.685
73	FUNDAÇÃO PROMON	795.311	1.243	3.218	572
74	FIPECQ	790.564	3.295	9.258	366
75	MULTIPLA	770.978	9.628	9.598	388
76	UBB PREV	766.378	10.360	15.824	395
77	BRASILETROS	756.774	1.413	5.439	2.909

	FUNDOS DE PENSÃO	INVESTIMENTOS R\$-MIL	PARTICIPANTES ATIVOS*	DEPENDENTES*	ASSISTIDOS*
78	MULTIPENSIONS	744.557	28.592	39.047	506
79	PREVI-ERICSSON	710.920	2.044	3.056	411
80	FORD	703.485	11.362	16.006	1.147
81	BASES	700.101	1.051	3.240	1.381
82	FACEB	682.668	1.005	2.946	1.001
83	ECOS	671.464	201	896	786
84	PREVIBAYER	670.877	1.506	3.707	1.197
85	FUSAN	664.406	6.100	12.834	2.188
86	SAO BERNARDO	659.948	9.336	18.703	1.483
87	REDEPREV	652.975	5.843	14.690	1.587
88	FAELCE	651.684	1.311	4.703	2.263
89	ODEPREV	637.039	7.051	9.686	68
90	SARAH PREVIDENCIA	626.076	4.605	9.979	50
91	ARUS	616.021	4.257	8.024	562
92	DESBAN	591.759	501	1.720	393
93	ACEPREV	587.777	3.346	11.933	645
94	PREVUNIAO	574.959	5.363	11.617	558
95	PREVI NOVARTIS	570.173	2.625	6.175	399
96	BASF	562.000	3.793	11.693	243
97	FUNDAÇÃO CORSAN	550.532	4.177	12.370	2.705
98	AGROS	534.336	4.176	13.878	797
99	FUNSEJEM	531.755	26.421	43.949	246
100	PREVIBOSCH	526.112	14.560	23.112	556
101	ITAU MULTIPATROC.	516.997	4.323	9.042	391
102	PREVISC	512.747	6.030	7.373	943
103	ISBRE	493.564	433	1.261	357
104	CARGILLPREV	491.653	35.378	42.670	132
105	PREVID EXXON	490.008	1.913	4.122	362
106	PREVHAB	482.878	51	734	618
107	CELPOS	472.810	1.824	5.792	3.300
108	COMSHELL	471.701	1.262	2.330	376
109	PREVEME	451.587	3.188	5.996	311
110	CIBRIUS	444.053	1.610	5.230	1.393
111	SYNGENTA PREVI	441.901	1.550	2.173	170
112	ABRILPREV	411.243	8.499	12.270	215
113	FUNDAMBRAS	402.750	2.916	5.474	307
114	PREVDATA	390.381	2.192	4.458	1.229
115	ITAUBANK	379.500	4.875	7.508	89
116	FUNDIAGUA	361.836	2.644	7.572	984
117	ELETRA	356.545	2.388	6.374	1.224
118	PREVICAT	344.028	5.279	12.648	421
119	SAO FRANCISCO	340.615	879	1.899	722
120	WEG	339.256	17.538	13.004	103
121	PREVSAN	335.859	2.394	5.438	1.459
122	DUPREV	335.820	1.866	2.567	148
123	SERGUS	327.763	1.164	2.272	291
124	IAJA	322.558	4.283	7.575	855
125	GEBSA-PREV	321.398	9.235	13.950	104
126	COMPREV	315.150	2.720	7.295	1.959
127	FACEAL	311.435	997	nd	538
128	GOODYEAR	297.895	6.286	7.013	177
129	UNISYS PREVI	296.119	1.239	4.415	47
130	MBPREV	288.932	12.990	26.044	174
131	PLANEJAR	284.665	2.454	2.856	280
132	CABEC	278.481	583	2.995	693
133	ENERSUL	278.187	733	2.957	353
134	DERMINAS	271.735	8.365	11.890	3.446
135	SUPREV	267.265	1.379	3.986	1.184
136	INDUSPREVI	262.328	3.695	6.675	436
137	PORTUS	260.273	2.440	15.510	9.715
138	FUNDAÇÃO BEMGEPREV	259.266	0	0	1.347
139	CAPAF	256.982	976	6.152	2.498
140	FUNTERRA	256.562	276	390	89
141	MAIS VIDA PREV	253.827	2.318	3.516	29
142	GASIU	249.395	124	1.177	1.110
143	PREVICOKE	244.526	626	1.807	116
144	MENDESPREV	242.948	377	1.206	344
145	CAPESESP	233.820	78.567	71.005	515
146	FABASA	224.937	3.479	11.061	233
147	EDS PREV	223.331	3.551	5.076	30
148	BUNGEPREV	219.145	11.240	14.820	118
149	PREVICANIA	217.788	2.760	4.682	137
150	SEBRAE PREVIDENCIA	217.662	3.875	1.142	34
151	PREVIM	214.354	23.963	42.630	3.948
152	SPASAPREV	210.327	16.495	18.254	182
153	P&G PREV	209.368	3.312	5.144	141
154	VIKINGPREV	205.946	3.475	5.629	71

Ranking dos Investimentos

FUNDOS DE PENSÃO	INVESTIMENTOS R\$-MIL	PARTICIPANTES ATIVOS*	DEPENDENTES*	ASSISTIDOS*	
155	ULTRAPREV	203.143	6.856	10.990	54
156	KRAFT PREV	198.359	7.369	10.868	193
157	FFMB	198.245	3.206	5.398	554
158	FGV-PREVI	194.330	1.206	1.197	75
159	DANAPREV	194.242	6.215	9.441	59
160	MAGNUS	191.754	3.483	5.957	207
161	PREVCUMMINS	188.668	1.600	2.105	69
162	FIOPREV	186.386	4.623	7.440	312
163	FAPA	181.714	915	2.698	304
164	PREVINDUS	179.908	3.988	8.626	1.155
165	LILLY PREV	176.914	649	984	122
166	TEXPREV	174.738	901	1.633	117
167	FASERN	173.012	737	2.820	354
168	PREVMON	172.879	2.164	6.185	45
169	CIFRAO	169.692	658	2.028	844
170	CAPOF	168.305	280	1.218	430
171	QUANTA PREVIDENCIA	164.182	8.046	13.878	0
172	PERDIGAO	162.015	20.822	20.377	87
173	PORTOPREV	159.336	2.580	2.376	21
174	FAECES	156.851	1.124	2.313	618
175	MSD PREV	148.636	899	1.389	35
176	PFIZER PREV	144.013	1.746	1.940	58
177	SOMUPP	143.669	0	100	156
178	RANDONPREV	143.582	11.044	16.371	68
179	PREV PEPISCO	140.418	10.533	18.216	45
180	INSTITUTO GEIPREV	139.088	148	567	273
181	RBS PREV	133.478	6.349	5.043	66
182	VOITH PREV	130.147	2.190	3.329	43
183	PREVIP	128.246	2.632	5.219	69
184	CARBOPREV	124.663	416	724	19
185	SUPRE	124.118	562	1.380	216
186	FASCEMAR	119.851	1.244	3.000	717
187	BAYERPREV	119.222	1.712	4.080	107
188	CASFAM	117.029	2.031	4.494	1.006
189	MERCAPREV	115.709	1.153	2.167	18
190	ALSTOM	106.859	2.276	3.178	19
191	AVONPREV	97.754	6.428	5.436	104
192	PREVICEL	97.549	842	818	57
193	SIAS	96.899	9.346	8.722	1.139
194	HSBC INSTITUIDOR	96.733	9.730	1.732	74
195	FUCAP	93.779	1.568	1.675	272
196	AZENPREV	88.503	1.637	2.599	12
197	FUNDAÇÃO GAROTO	86.138	3.624	7.739	162
198	PREVBEP	83.202	97	313	113
199	WYETH PREV	82.088	1.004	1.359	64
200	ROCHEPREV	82.015	1.510	2.616	17
201	ALPHA	81.476	1.264	1.692	144
202	POUPREV	77.659	1.043	555	9
203	VISTEON	74.960	nd	nd	nd
204	OABPREV-SP	74.318	11.661	11.869	4
205	RECKITPREV	73.829	820	1.196	53
206	UTCPREV	73.226	3.640	5.487	12
207	OABPREV - RJ	71.027	3.281	3.292	13
208	FACOPAC	69.723	1.813	3.003	71
209	PREVIMA	66.168	444	723	8
210	SWPREV	65.221	1.626	1.693	40
211	BANORTE	62.227	7	436	603
212	FUNASA	59.936	483	1.477	772
213	INERGUS	55.205	1.053	1.831	460
214	PREV TOKIO MARINE	54.971	216	293	22
215	PREVYASUDA	54.409	271	279	79
216	KPMG PREV	53.016	2.146	3.170	33
217	CAFBEP	52.865	875	1.845	342
218	FUMPRESC	49.340	792	1.331	329
219	CAGEPREV	46.517	980	1.545	20
220	DC PREV	45.308	142	275	8
221	NALCOPREV	44.366	746	488	4

FUNDOS DE PENSÃO	INVESTIMENTOS R\$-MIL	PARTICIPANTES ATIVOS*	DEPENDENTES*	ASSISTIDOS*	
222	FAPECE	43.593	295	699	151
223	PREVI-FIERN	40.923	606	485	138
224	BOTICARIO PREV	40.503	962	80	6
225	TECHNOS	40.231	1.055	2.510	1
226	PREVCHEVRON	38.559	143	287	29
227	PREVILEAF	37.838	757	1.284	13
228	CAVA	37.740	3.180	0	613
229	PREVUNISUL	35.064	915	1.008	50
230	OABPREV-SC	34.940	2.248	2.257	12
231	COFAPREV	34.391	6.038	9.450	506
232	OABPREV-PR	34.035	3.580	6.070	10
233	J&HPP	30.871	127	98	36
234	OABPREV-MG	26.898	3.346	1.494	6
235	FUCAE	25.628	4.459	8.234	0
236	FUNCASAL	23.333	912	2.386	481
237	OABPREV-NORDESTE	22.935	nd	nd	nd
238	UNIPREVI	21.800	5	38	23
239	SILIUS	21.276	95	661	280
240	COHAPREV	20.421	278	452	0
241	OABPREV-GO	17.048	1.050	2.218	0
242	ALBAPREV	16.831	nd	nd	nd
243	MERCERPREV	12.455	301	457	1
244	OABPREV-RS	11.762	nd	nd	nd
245	MONGERAL	11.034	428	701	6
246	JUSPREV	10.563	0	0	0
247	URANUS	10.367	6	21	66
248	CASANPREV	9.787	nd	nd	nd
249	FUNDOPARANA	9.548	nd	nd	nd
250	CENTRUS MT	8.084	678	2.005	165
251	PREVILLOYDS	5.410	10	22	12
252	APCDPREV	4.272	nd	nd	nd
253	FUNPADEPAR	3.565	109	291	100
254	ALEPEPREV	3.519	nd	nd	nd
255	ANABBPREV	2.128	nd	nd	nd
256	SANTANDER MULTI	1.814	195	252	0
257	FECOMERCIO	1.763	378	756	0
258	PRODUBAN	1.229	30	67	185
259	CABEA	1.053	358	1.164	189
260	CNBPREV	649	nd	nd	nd
261	CIASPREV	530	nd	nd	nd
262	CREMERPREV	4	0	0	0

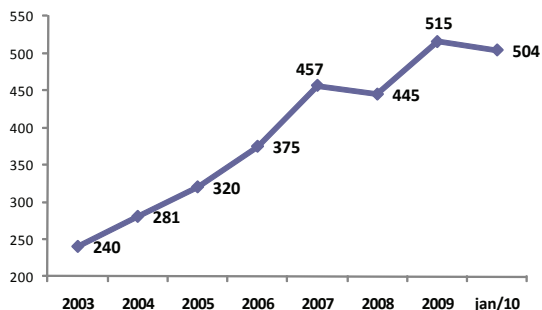
TOTAL INFORMADO

Programa de Investimento (R\$ -mil)	480.189.339
Participantes Ativos*	1.947.893
Dependentes*	4.059.429
Assistidos*	637.366

TOTAL ESTIMADO

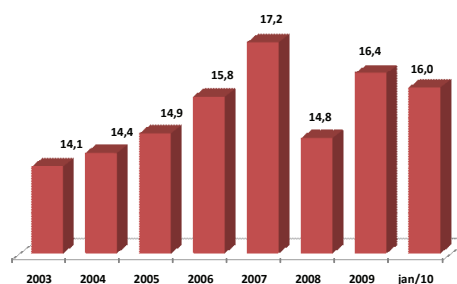
Programa de Investimento (R\$ -mil)	482.707.766
Participantes Ativos*	2.214.714
Dependentes*	4.422.625
Assistidos*	655.059

EVOLUÇÃO DOS ATIVOS* (R\$ BILHÕES)



Fonte: ABRAPP
O ativo representa o disponível + realizável + permanente
* Valor estimado

ATIVOS EFPC X PIB (%)



Fonte: IBGE / ABRAPP
PIB referente ao ano de 2009

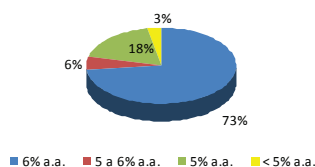
QUADRO COMPARATIVO REGIONAL

Regional *	Quantidade de Entidades **	%	Investimento (R\$ Mil)	%	Ativos	%	Dependentes	%	Assistidos	%
Centro-Norte	39	10,6%	77.064.201	16,0%	442.921	20,0%	1.025.198	23,2%	100.952	15,4%
Leste	20	5,4%	16.362.294	3,4%	98.311	4,4%	211.587	4,8%	40.341	6,2%
Nordeste	31	8,4%	13.426.248	2,8%	83.687	3,8%	186.823	4,2%	30.264	4,6%
Sudeste	65	17,6%	256.543.836	53,1%	491.092	22,2%	1.187.238	26,8%	304.191	46,4%
Sudoeste	153	41,5%	89.809.813	18,6%	910.135	41,1%	1.488.589	33,7%	132.284	20,2%
Sul	61	16,5%	29.501.374	6,1%	188.568	8,5%	323.190	7,3%	47.027	7,2%
Total	369	100,0%	482.707.766	100,0%	2.214.714	100,0%	4.422.625	100,0%	655.059	100,0%

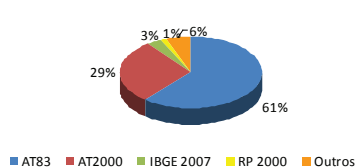
* Composição Regional: Centro-Norte - RO, AM, RR, AP, GO, DF, AC, MA, MT, MS, PA, PI e TO. Leste - MG. Nordeste - AL, BA, CE, PB, PE, RN e SE. Sudeste - RJ e ES. Sudoeste - SP. Sul - PR, SC e RS.
** Fonte: Previdência Complementar Estatística Mensal Dez/09 - PREVIC

PARÂMETROS ATUARIAIS

Taxa de juros dos planos BD



Tábua de mortalidade dos planos BD



Fonte: PREVIC - Relatório de Atividades 2009

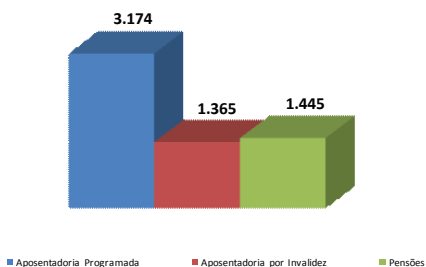
ESTATÍSTICAS POR TIPO DE PLANO

Tipo de Plano	Número de Planos por modalidade	Investimentos por modalidade de Plano	Participantes e assistidos por modalidade de Plano
Benefício Definido	34%	78%	37%
Contribuição Definida	36%	7%	20%
Contribuição Variável	30%	15%	43%

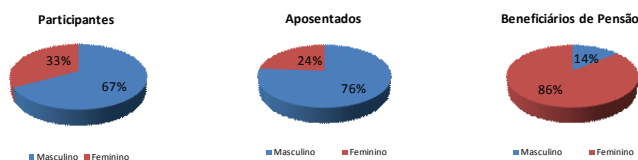
Fonte: PREVIC - Relatório de Atividades 2009

DEMONSTRATIVO DE BENEFÍCIOS

Tipo	Valor (R\$ MIL)	Quant ¹	Valor Médio Mensal ² (R\$)
Aposentadoria Programada	1.341.119	422.550	3.174
Aposentadoria por Invalidez	72.304	52.968	1.365
Pensões	187.029	129.470	1.445



ESTATÍSTICAS DE POPULAÇÃO*



Faixa Etária	Participantes		Aposentados		Beneficiários de Pensão	
	Masculino	Feminino	Masculino	Feminino	Masculino	Feminino
Até 24	5,3%	3,0%	0,0%	0,0%	5,3%	5,8%
De 25 a 34	21,4%	11,2%	0,0%	0,0%	0,9%	1,5%
De 35 a 54	33,4%	14,8%	9,6%	6,2%	2,4%	15,4%
De 55 a 64	5,2%	2,4%	34,0%	12,0%	1,9%	19,6%
De 65 a 74	1,3%	0,8%	22,8%	3,4%	1,6%	21,8%
De 75 a 84	0,5%	0,3%	8,8%	1,4%	1,2%	17,0%
Mais de 85	0,3%	0,2%	1,5%	0,3%	0,5%	5,1%
Total	67,3%	32,7%	76,6%	23,4%	13,8%	86,2%

¹ Conforme IN MPS/SPC Nº 24, de 05/06/08.

² Média dos valores acumulados em dezembro de 2009 (R\$).

* Dados de 2009 / Amostra com 261 entidades e população de 2,5 milhões de pessoas.