

CONSOLIDADO ESTATÍSTICO

JANEIRO DE 2011



SINDAPP

Destaque

A edição de janeiro apresenta o Consolidado Estatístico com novas informações. Foram incluídos os quadros "Ranking dos 15 maiores Planos por modalidade" e "Ranking dos 15 maiores Planos Instituídos", além dos gráficos referentes à "Evolução dos ativos dos Planos Instituídos" e à "Evolução do superávit das EFPC". Adicionalmente, as EFPC passaram a ser apresentadas também de acordo com a ordem de participantes ativos. As informações de população, bem como o quadro "Demonstrativo de Benefícios" também foram atualizados.

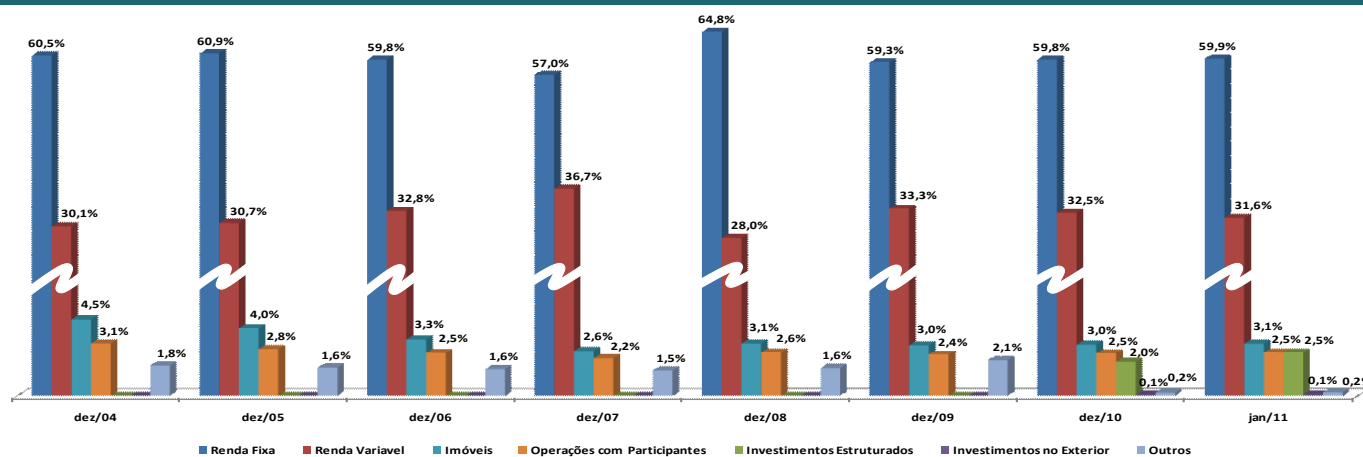
I - CARTEIRA CONSOLIDADA POR TIPO DE APLICAÇÃO

(R\$ milhões)

Discriminação	dez/03	%	dez/04	%	dez/05	%	dez/06	%	dez/07	%	dez/08	%	dez/09	%	dez/10	%	jan/11	%
Renda Fixa	130.149	60,2	154.723	60,5	179.685	60,9	210.545	59,8	248.302	57,0	271.542	64,8	291.627	59,3	321.836	59,8	320.285	59,9
Títulos públicos	27.419	12,7	29.871	11,7	35.818	12,1	43.972	12,5	64.925	14,9	79.988	19,1	86.749	17,6	91.922	17,1	92.256	17,3
Créditos Privados e Depósitos	6.387	3,0	5.751	2,2	6.768	2,3	8.321	2,4	9.223	2,1	14.079	3,4	14.862	3,0	24.211	4,5	24.879	4,7
Fundos de investimentos - RF ¹	96.343	44,6	119.101	46,6	137.098	46,4	158.252	44,9	174.154	40,0	177.475	42,3	190.016	38,6	205.703	38,2	203.149	38,0
Renda Variável	62.504	28,9	77.096	30,1	90.747	30,7	115.653	32,8	160.014	36,7	117.306	28,0	163.753	33,3	175.021	32,5	168.996	31,6
Ações	40.968	19,0	51.188	20,0	59.975	20,3	73.848	21,0	90.451	20,8	54.381	13,0	82.800	16,8	88.251	16,4	85.716	16,0
Fundos de investimentos - RV ²	21.536	10,0	25.908	10,1	30.772	10,4	41.805	11,9	69.563	16,0	62.925	15,0	80.952	16,4	86.651	16,1	83.087	15,6
SPE														119	0,0	193	0,0	
Investimentos Estruturados	ND	ND	ND	ND	ND	ND	ND	ND	ND	ND	ND	ND	ND	10.634	2,0	13.622	2,5	
Empresas Emergentes														241	0,0	328	0,1	
Participações														9.466	1,8	12.368	2,3	
Fundo Imobiliário ³														927	0,2	926	0,2	
Investimentos no Exterior	ND	ND	ND	ND	ND	ND	ND	ND	ND	ND	ND	ND	ND	357	0,1	348	0,1	
Ações														45	0,0	45	0,0	
Dívida Externa														312	0,1	304	0,1	
Imóveis	11.601	5,4	11.565	4,5	11.836	4,0	11.662	3,3	11.510	2,6	12.915	3,1	14.652	3,0	16.197	3,0	16.394	3,1
Operações com participantes	7.357	3,4	7.897	3,1	8.133	2,8	8.844	2,5	9.509	2,2	10.692	2,6	11.909	2,4	13.412	2,5	13.562	2,5
Empréstimo a Participantes	3.992	1,8	4.883	1,9	5.650	1,9	6.519	1,9	7.426	1,7	8.510	2,0	9.872	2,0	11.468	2,1	11.614	2,2
Financiamento imobiliário	3.365	1,6	3.015	1,2	2.483	0,8	2.325	0,7	2.083	0,5	2.182	0,5	2.037	0,4	1.944	0,4	1.948	0,4
Outros⁴	4.569	2,1	4.507	1,8	4.849	1,6	5.492	1,6	6.435	1,5	6.774	1,6	10.192	2,1	960	0,2	1.047	0,2
Total	216.180	100	255.788	100	295.250	100	352.196	100	435.770	100	419.229	100	492.134	100	538.417	100	534.254	100

Notas: ¹ Inclui Curto Prazo, Referenciado, Renda Fixa, Multimercado, Cambial e FIDC; ² Inclui Ações e Índice de Mercado; ³ Até 2009 consolidado no grupo Imóveis; ⁴ Outros Realizáveis, Derivativos e Outros.

II - EVOLUÇÃO DOS ATIVOS POR TIPO DE INVESTIMENTO

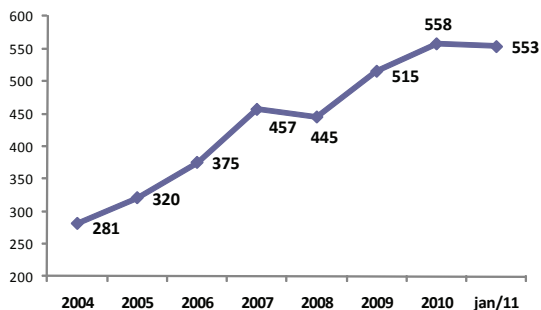


III - ORIGEM DAS RESERVAS DOS FUNDOS DE PENSÃO

(R\$ milhões)

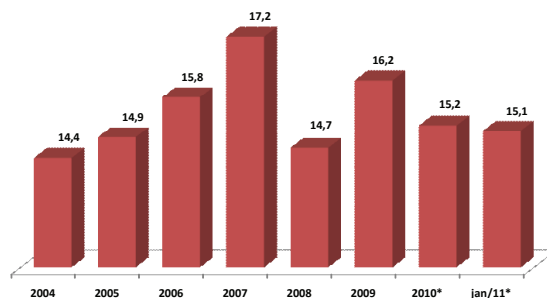
Sectores	dez/03	dez/04	dez/05	dez/06	dez/07	dez/08	dez/09	dez/10	jan/11
Financeiro	105.720	127.139	147.807	181.220	235.220	215.154	255.744	276.348	275.271
Serviços	58.128	67.779	77.252	85.847	99.596	103.376	118.652	132.329	132.829
Industrial	52.332	60.870	70.191	85.129	100.955	100.700	117.738	129.740	126.154
- Petroquímica	22.784	26.089	29.950	34.187	41.032	41.526	47.233	57.222	53.167
- Siderúrgica	10.837	12.896	14.783	18.037	22.303	21.130	26.200	28.132	28.416
- Máquinas e equipamentos	4.020	4.882	5.747	7.991	9.500	9.433	10.774	11.484	11.501
- Química	4.818	5.837	6.844	8.814	9.733	9.671	11.297	11.744	11.884
- Eletro eletrônica	1.908	2.159	2.472	3.264	3.806	3.628	4.556	4.388	4.380
- Automobilística	2.547	2.855	3.114	4.091	4.373	4.646	5.359	3.269	3.254
- Alimentícia	1.866	2.091	2.447	2.985	3.531	3.691	4.282	4.554	4.575
- Mineração	309	362	445	809	961	1.042	1.162	1.193	1.203
- Bebidas	730	892	1.009	1.182	1.337	1.351	1.557	6.059	6.081
- Outros	2.513	2.808	3.379	3.769	4.377	4.585	5.318	1.694	1.693
Total	216.180	255.788	295.250	352.196	435.770	419.229	492.134	538.417	534.254

IV - EVOLUÇÃO DOS ATIVOS* (R\$ bilhões)



Fonte: ABRAPP
O ativo representa o disponível + realizável + permanente
* Valor estimado

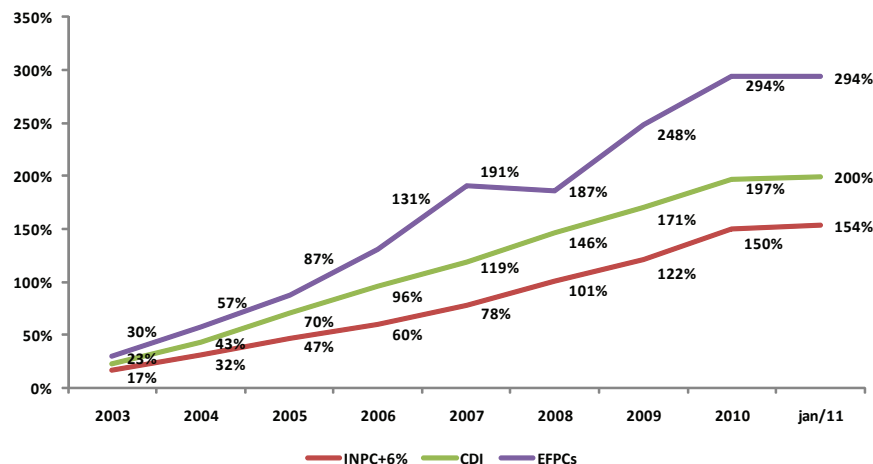
V - ATIVOS EFPC X PIB (%)



Fonte: IBGE / ABRAPP
* PIB referente ao ano de 2010

VI - RENTABILIDADE ESTIMADA

Período	INPC+6%	CDI	EFPCs
2003	17,01%	23,26%	30,01%
2004	12,50%	16,16%	21,07%
2005	11,35%	19,00%	19,05%
2006	8,98%	15,04%	23,45%
2007	11,47%	11,81%	25,88%
2008	12,87%	12,38%	-1,62%
2009	10,36%	9,87%	21,50%
2010	12,85%	9,77%	13,26%
jan/11	1,43%	0,86%	-0,15%
2011 (até janeiro)	1,43%	0,86%	-0,15%
Acumulado	153,88%	199,57%	293,64%
Acumulado anualizado	12,22%	14,54%	18,47%



Fonte: ABRAPP / BACEN / IPEADATA

VII - QUADRO COMPARATIVO REGIONAL

Regional *	Quantidade de Entidades **	%	Investimento (R\$ mil)	%	Participantes Ativos	%	Dependentes	%	Assistidos	%
Centro-Norte	38	10,3%	85.913.131	16,1%	358.392	16,7%	851.635	23,8%	105.702	15,9%
Leste	18	4,9%	17.980.461	3,4%	106.577	5,0%	175.296	4,9%	37.564	5,7%
Nordeste	31	8,4%	15.005.469	2,8%	42.211	2,0%	96.491	2,7%	30.013	4,5%
Sudeste	65	17,7%	281.219.192	52,6%	497.687	23,2%	1.269.162	35,5%	303.705	45,7%
Sudoeste	155	42,1%	101.434.829	19,0%	934.258	43,5%	926.072	25,9%	137.684	20,7%
Sul	61	16,6%	32.700.654	6,1%	208.595	9,7%	261.466	7,3%	50.147	7,5%
Total	368	100,0%	534.253.737	100,0%	2.147.720	100,0%	3.580.122	100,0%	664.815	100,0%

* Composição Regional: Centro-Norte - RO, AM, RR, AP, GO, DF, AC, MA, MT, MS, PA, PI e TO. Leste - MG. Nordeste - AL, BA, CE, PB, PE, RN e SE. Sudeste - RJ e ES. Sudoeste - SP. Sul - PR, SC e RS.
** Fonte: Previdência Complementar Estatística Mensal Dez/10 - PREVIC

VIII - COMPARATIVO POR TIPO DE PATROCÍNIO

Patrocínio	Quantidade de Entidades *	%	Investimento (R\$ mil)	%	Participantes Ativos	%	Dependentes	%	Assistidos	%
Instituidor **	18	4,9%	1.072.885	0,2%	80.216	3,7%	145.339	4,1%	713	0,1%
Privado	266	72,3%	183.355.068	34,3%	1.353.271	63,0%	1.671.245	46,7%	286.754	43,1%
Público	84	22,8%	349.825.784	65,5%	714.233	33,3%	1.763.538	49,3%	377.348	56,8%
Total	368	100,0%	534.253.737	100,0%	2.147.720	100,0%	3.580.122	100,0%	664.815	100,0%

* Fonte: Previdência Complementar Estatística Mensal Dez/10 - PREVIC
** As informações de investimento e população se referem também a outros planos de benefício instituídos existentes em Entidades Multipatrocinadas

IX - ALOCAÇÃO DA CARTEIRA CONSOLIDADA POR TIPO DE PLANO*

Segmento	Benefício Definido			Contribuição Definida			Contribuição Variável		
	(R\$ milhões)	% Modalidade	% Segmento	(R\$ milhões)	% Modalidade	% Segmento	(R\$ milhões)	% Modalidade	% Segmento
Renda Fixa	217.923	53,4	69,8	35.903	82,8	11,5	58.348	78,9	18,7
Renda Variável	151.469	37,1	89,9	6.421	14,8	3,8	10.525	14,2	6,2
Investimentos Estruturados	11.790	2,9	87,2	205	0,5	1,5	1.530	2,1	11,3
Investimentos no Exterior	343	0,1	98,4	-	-	-	6	0,0	1,6
Imóveis	14.947	3,7	91,4	171	0,4	1,0	1.230	1,7	7,5
Operações com Participantes	10.764	2,6	79,5	609	1,4	4,5	2.162	2,9	16,0
Outros	905	0,2	81,8	74	0,2	6,7	128	0,2	11,6
Total	408.140	100	78	43.383	100	8	73.928	100	14

* São considerados os investimentos dos Planos Previdenciais.

X - RANKING DOS 15 MAIORES PLANOS POR MODALIDADE*

BENEFÍCIO DEFINIDO

	Nome do Plano	Fundo de Pensão	Investimentos (R\$ mil)	Partic. Ativos	Assistidos
1	PB1	PREVI	148.681.336	32.449	86.803
2	PLANO PETROS DO SISTEMA PETROBRÁS	PETROS	44.016.857	30.276	50.043
3	REG/REPLAN	FUNCEF	40.368.041	3.497	30.138
4	PLANO BD	VALIA	9.834.819	16	17.915
5	PBS-A	SISTEL	8.956.168	0	25.600
6	PLANO BD	REAL GRANDEZA	8.224.362	3.512	6.675
7	PBB	CENTRUS	7.937.036	104	1.597
8	PBB	FAPES	7.004.059	2.835	1.811
9	PSAP/ELETPAULO	FUNDACAO CESP	6.408.598	3.899	12.521
10	PBD	POSTALIS	5.157.624	4.204	20.387
11	PLANO A - PLANO SALD. BENEF. PREVID.	FORLUZ	4.848.511	1.345	10.381
12	PLANO DE APOS. COMPLEMENTAR (PAC)	ITAUBANCO	4.598.281	3.916	3.784
13	PLANO V	BANESPREV	4.398.574	4	13.104
14	PLANO BANESPREV II	BANESPREV	3.850.180	3.280	8.050
15	PLANO DE BENEFÍCIOS PREVIDENCIÁRIOS	FUNDACAO COPEL	3.748.197	67	4.724

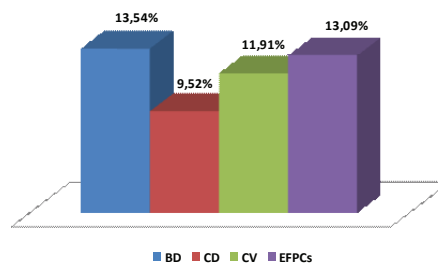
CONTRIBUIÇÃO DEFINIDA

	Nome do Plano	Fundo de Pensão	Investimentos (R\$ mil)	Partic. Ativos	Assistidos
1	PLANO ITAUBANCO CD	ITAUBANCO	5.571.361	20.373	811
2	VISÃO - TELESP	VISAO PREV	2.793.135	7.377	3.878
3	IBM - CD	IBM	2.255.651	14.273	627
4	CEEEPREV	ELETROCEEE	1.773.202	3.878	2.313
5	PLANO CD GERDAU	GERDAU	1.731.683	16.557	577
6	PAI-CD	FUNDACAO ITAUSA	1.481.334	9.889	201
7	PLANO DE APOSENT. DA HOLANDAPREVI	SANTANDERPREVI	1.454.695	44.293	363
8	PLANO DE APOSENTADORIA	UNILEVERPREV	1.222.590	9.564	475
9	PLANO DE APOSENTADORIA CD	FACHESF	1.093.786	5.735	575
10	01-B	PREVINORTE	992.198	3.421	307
11	CD ELETROBRÁS	ELETROS	832.131	1.395	172
12	PLANO ODEPREV DE RENDA MENSAL	ODEPREV	823.970	9.357	83
13	PMBP N° 1	FAELBA	815.402	2.300	400
14	PLANO XCI	SAO RAFAEL	785.918	2.897	541
15	PLANO DE APOS. SAO BERNARDO	SAO BERNARDO	667.786	12.524	1.388

CONTRIBUIÇÃO VARIÁVEL

	Nome do Plano	Fundo de Pensão	Investimentos (R\$ mil)	Partic. Ativos	Assistidos
1	B	FORLUZ	4.097.964	9.244	2.945
2	TELEMARPREV	FATLANTICO	3.561.847	12.103	6.677
3	PPCPFL	FUNDACAO CESP	3.188.721	3.390	5.918
4	PLANO VALE MAIS	VALIA	2.856.412	48.673	3.099
5	PCD	TELOS	2.629.089	6.731	2.692
6	NOVO PLANO	FUNCEF	2.405.575	65.594	2.258
7	PB2	PREVI	2.214.141	60.169	377
8	PLANO PETROS 2	PETROS	2.145.418	35.602	52
9	TCSPREV	FATLANTICO	1.831.798	1.907	1.948
10	PLANO MISTO DE BENEF. SUPLEMENTAR	CBS	1.690.353	15.407	1.025
11	PLANO DE BENEF. PREVIDENCIÁRIOS III	FUNDACAO COPEL	1.643.349	9.886	1.846
12	PACV - PLANO DE APOSENTADORIA CV	INFRAPREV	1.591.072	10.899	2.430
13	PS-II	SERPROS	1.560.300	5.211	216
14	BRTPREV	FATLANTICO	1.527.657	579	4.364
15	PLANO RFFSA	FUNDACAO REFER	1.526.218	437	25.846

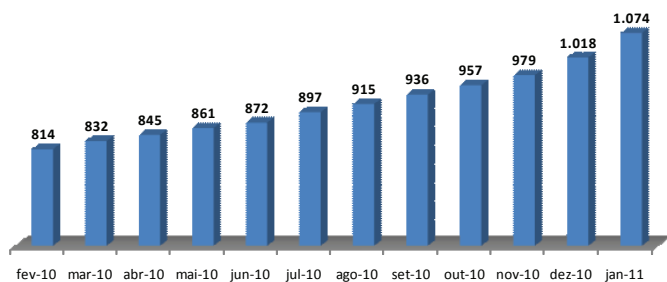
XI - RENTABILIDADE ESTIMADA POR TIPO DE PLANO



Período	Benefício Definido	Contribuição Definida	Contribuição Variável	EFPCs
2010	13,79%	9,76%	11,67%	13,26%
jan/11	-0,22%	-0,22%	0,21%	-0,15%
2011 (até janeiro)	-0,22%	-0,22%	0,21%	-0,15%
Acumulado	13,54%	9,52%	11,91%	13,09%

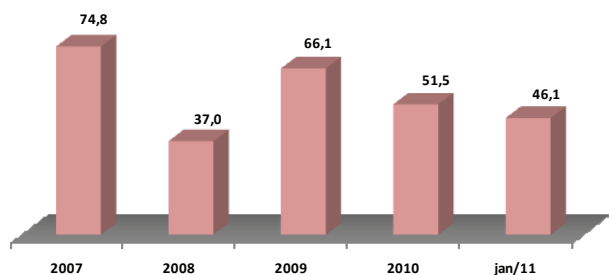
* Dados de investimentos referentes a janeiro/11 e de população referentes a dezembro/10.

XII. EVOLUÇÃO DOS ATIVOS DOS PLANOS INSTITUÍDOS*



* Valor em R\$ mil

XIV. EVOLUÇÃO DO SUPERÁVIT DAS EFPC (R\$ bilhões)

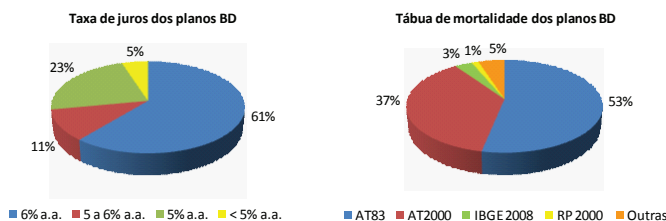


XIII. RANKING DOS 15 MAIORES PLANOS INSTITUÍDOS*

	Nome do Plano	Fundo de Pensão	Investimentos (R\$ mil)	Partic. Ativos	Assistidos
1	PRECAVER	QUANTA PREVIDENCIA	238.627	14.343	8
2	ANAPARPREV	PETROS	155.324	1.800	348
3	UNIMED-BH	PETROS	152.304	4.787	0
4	OABPREV-SP	OABPREV-SP	111.671	22.845	37
5	RJPREV	OABPREV - RJ	80.059	3.750	65
6	PBPA	OABPREV-PR	46.494	6.224	31
7	FIPECQPREV	FIPECQ	42.335	450	1
8	PBPA	OABPREV-SC	41.515	3.782	18
9	PBPA	OABPREV-MG	34.881	5.288	24
10	NORDESTEPREV	OABPREV-NORDESTE	22.181	146	157
11	PLANJUS	JUSPREV	21.723	1.782	1
12	ADV-PREV	OABPREV-GO	21.322	2.047	11
13	PBPA	OABPREV-RS	15.685	3.109	9
14	COOPERADO	PETROS	12.944	1.148	0
15	TECNOPREV	BB PREVIDENCIA	11.775	2.322	0

* Dados de investimentos referentes a janeiro/11 e de população referentes a dezembro/10.

XV. PARÂMETROS ATUARIAIS



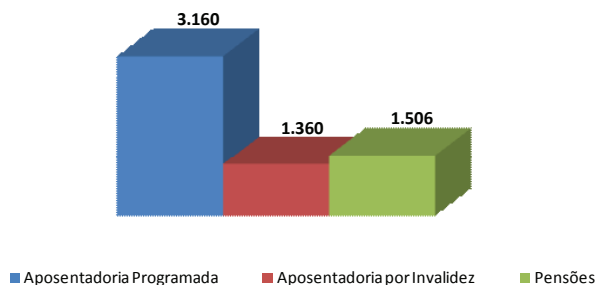
Fonte: PREVIC - Relatório de Atividades 2010

Indexador	Planos BD e CV	Planos CD
INPC	74,40%	52,90%
IGP-DI	15,30%	19,20%
IGP-M	5,20%	3,80%
IPCA	3,80%	8,70%
Outros	1,30%	15,40%
Total	100,0%	100,0%

Fonte: SICADI/PREVIC - Data base: 2009

XVI. DEMONSTRATIVO DE BENEFÍCIOS

Tipo	Valor (R\$ mil) ¹	Quant ²	Valor Médio Mensal ³ (R\$)
Aposentadoria Programada	18.217.582	443.503	3.160
Aposentadoria por Invalidez	933.154	52.766	1.360
Pensões	2.656.511	135.645	1.506

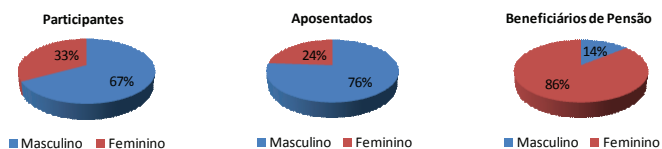


¹ Valor acumulado no ano de 2010.

² Conforme IN MPS/SPC Nº 24, de 05/06/08.

³ Média dos valores acumulados até dezembro de 2010 (R\$).

XVII. ESTATÍSTICAS DE POPULAÇÃO*



Faixa Etária	Participantes		Aposentados		Beneficiários de Pensão	
	Masculino	Feminino	Masculino	Feminino	Masculino	Feminino
Até 24 anos	5,3%	3,0%	0,0%	0,0%	5,3%	5,8%
De 25 a 34 anos	21,4%	11,2%	0,0%	0,0%	0,9%	1,5%
De 35 a 54 anos	33,4%	14,8%	9,6%	6,2%	2,4%	15,4%
De 55 a 64 anos	5,2%	2,4%	34,0%	12,0%	1,9%	19,6%
De 65 a 74 anos	1,3%	0,8%	22,8%	3,4%	1,6%	21,8%
De 75 a 84 anos	0,5%	0,3%	8,8%	1,4%	1,2%	17,0%
Mais de 85 anos	0,3%	0,2%	1,5%	0,3%	0,5%	5,1%
Total	67,3%	32,7%	76,6%	23,4%	13,8%	86,2%

* Dados de 2009 / Amostra com 261 entidades e população de 2,5 milhões de pessoas.

VIII. CLASSIFICAÇÃO DAS EFPCs

FUNDOS DE PENSÃO	INVESTIMENTO (R\$ mil)	CLASSIFICAÇÃO PARTIC. ATIVOS	PARTIC. ATIVOS*	DEPENDENTES*	ASSISTIDOS*	
1	PREVI	151.729.506	2	94.514	248.194	87.180
2	PETROS	51.629.758	3	89.388	273.209	55.631
3	FUNCEF	43.634.247	4	78.516	183.086	32.990
4	FUNDAÇÃO CESP	18.617.413	28	15.935	57.682	29.897
5	VALIA	13.610.947	7	58.295	222.365	21.292
6	ITAUBANCO	11.857.478	17	26.924	6.234	7.264
7	SISTEL	11.473.036	161	1.849	46.090	26.088
8	BANESPREV	9.765.161	94	4.720	32.424	22.793
9	FORLUZ	8.948.314	56	9.258	51.513	12.030
10	REAL GRANDEZA	8.504.863	80	5.720	27.011	6.703
11	CENTRUS	8.446.613	248	104	1.052	1.597
12	FUNDAÇÃO ATLANTICO	7.790.449	31	14.715	48.263	14.678
13	FAPES	7.063.023	134	2.835	5.782	1.811
14	POSTALIS	6.115.494	1	102.750	290.444	21.218
15	FUNDAÇÃO COPEL	5.431.248	53	9.953	5.780	6.570
16	TELOS	4.540.966	71	6.737	24.527	6.310
17	HSBC FUNDO DE PENSÃO**	4.538.746	5	76.312	21.032	7.700
18	FACHESF	4.287.176	78	5.794	17.469	7.266
19	ELETROCEEE	4.269.337	70	6.937	14.957	7.875
20	VISAO PREV	4.148.234	30	15.274	18.512	5.003
21	CX EMPR USIMINAS	4.121.550	18	25.693	43.502	10.719
22	IBM	3.960.827	33	14.299	19.440	1.252
23	CBS	3.651.151	29	15.435	37.097	15.107
24	ECONOMUS	3.541.718	38	12.715	21.025	6.151
25	FUNBEP	3.230.160	166	1.736	8.060	5.002
26	GERDAU	3.094.526	23	21.051	29.791	1.913
27	SERPROS	2.991.117	64	8.469	21.266	3.259
28	CERES	2.810.417	50	10.153	30.775	5.670
29	ELETROS	2.790.162	135	2.829	6.800	1.877
30	FUNDAÇÃO BANRISUL	2.633.322	57	9.218	0	5.653
31	CAPEF	2.425.393	93	4.756	12.553	4.471
32	FUNDAÇÃO REFER	2.386.598	86	5.160	43.601	30.543
33	PSS	2.223.468	127	3.104	3.104	3.889
34	MULTIPREV	2.056.177	24	20.804	0	782
35	FIBRA	1.937.681	177	1.537	3.957	1.300
36	CELOS	1.874.028	101	4.469	9.549	4.120
37	ATTILIO FONTANA	1.800.980	40	12.341	25.685	4.746
38	ELOS	1.771.860	176	1.540	5.298	2.708
39	UNILEVERPREV	1.743.743	54	9.861	22.720	1.134
40	PREVIMINAS	1.725.088	15	27.947	25.318	3.592
41	FUNDAÇÃO ITAUSA	1.721.156	51	10.020	6	786
42	INFRAPREV	1.707.227	47	10.981	21.927	2.593
43	GEAP	1.640.001	6	65.694	159.642	0
44	FUSESC	1.616.192	136	2.721	11.856	5.317
45	CITIPREVI	1.600.606	48	10.331	0	646
46	VOLKSWAGEN	1.577.500	8	56.497	47.835	1.664
47	PREVINORTE	1.519.014	78	5.794	7.621	1.123
48	FEMCO	1.515.002	96	4.647	23.573	9.377
49	FUNSEST	1.500.357	88	5.099	0	1.799
50	SANTANDERPREVI	1.455.898	11	44.293	65.819	363
51	INSTITUTO AMBEV	1.416.741	102	4.385	757	2.085
52	PRECE	1.412.451	89	5.041	14.252	7.146
53	BRASLIGHT	1.346.603	115	3.745	11.410	5.825
54	BANDEPREV	1.331.804	236	304	2.910	1.738
55	PREVIRB	1.325.490	222	551	1.922	1.516
56	BB PREVIDENCIA	1.302.484	9	50.157	51.098	1.251
57	FAELBA	1.249.107	146	2.314	9.220	1.404
58	MULTIPENSIONS	1.190.071	10	46.787	34.405	782
59	FUNEPP	1.145.642	26	17.883	27.229	0
60	NUCLEOS	1.138.845	117	3.562	6.245	940
61	IHPREV	1.100.070	16	27.385	51.151	1.310
62	REGIUS	1.092.700	151	2.242	4.350	791
63	PREBEG	1.086.118	226	523	1.901	1.415
64	JOHNSON & JOHNSON	1.058.278	87	5.149	6.195	666
65	METRUS	1.036.236	62	8.769	19.157	2.175
66	MULTIPLA	1.021.860	34	13.679	12.244	478
67	AERUS	956.980	44	11.628	23.718	10.591
68	PREVDOW	948.126	129	3.070	144	369
69	SANPREV	910.559	77	5.879	8.373	406
70	FASC	910.358	46	11.554	477	563
71	PREVI - SIEMENS	902.010	45	11.622	17.632	1.003
72	FUNDAÇÃO PROMON	889.169	168	1.666	4.098	617
73	EMBRAER PREV	888.765	43	11.678	10.152	218
74	BANESES	883.164	153	2.161	6.678	1.959
75	FIPECQ	864.307	132	2.988	8.986	329
76	PREVIBAYER	861.402	108	3.995	6.562	1.357

FUNDOS DE PENSÃO	INVESTIMENTO (R\$ mil)	CLASSIFICAÇÃO PARTIC. ATIVOS	PARTIC. ATIVOS*	DEPENDENTES*	ASSISTIDOS*	
77	PRHOSPER	858.119	117	3.562	1.971	1.468
78	UBB PREV	850.904	49	10.266	16.744	767
79	ODEPREV	826.412	55	9.357	10.544	83
80	ITAU MULTIPATROC.	795.194	37	12.835	1.385	334
81	SAO RAFAEL	788.858	133	2.897	5.799	541
82	BRASILETROS	787.023	188	1.171	3.401	2.676
83	BASF	758.875	111	3.936	12.805	284
84	FACEB	752.973	213	764	2.803	1.128
85	PREVI-ERICSSON	748.682	123	3.296	956	979
86	FORD	745.455	42	11.812	457	726
87	BASES	726.581	198	1.003	1.457	1.544
88	REDEPREV	726.426	75	6.228	15.393	1.592
89	SARAH PREVIDENCIA	723.778	97	4.635	9.201	74
90	FUSAN	721.794	73	6.416	12.991	2.309
91	FAELCE	711.434	185	1.312	4.718	2.260
92	ECOS	695.101	234	341	1.307	763
93	SAO BERNARDO	672.038	39	12.520	398	1.388
94	ARUS	643.779	104	4.136	7.429	598
95	ACEPREV	641.870	130	3.010	11.598	893
96	DESBAN	639.539	231	406	1.682	459
97	FUNDAÇÃO CORSAN	636.935	92	4.902	14.182	2.855
98	FUNSEJEM	626.072	14	28.431	14.689	529
99	PREVI NOVARTIS	618.418	150	2.250	5.334	417
100	PREVUNIAO	616.423	90	4.994	623	635
101	AGROS	586.029	99	4.524	8.161	796
102	CARGILLPREV	584.182	12	34.210	46.407	144
103	PREVIG	576.373	179	1.489	2.495	486
104	PREVISC	572.099	74	6.323	8.443	952
105	PREVIBOSCH	552.658	36	13.183	100	700
106	ISBRE	537.931	229	463	1.256	367
107	CELPOS	526.979	173	1.639	5.174	3.307
108	CYAMPREV	517.986	19	23.623	31.144	79
109	CIBRIUS	514.539	174	1.612	4.555	1.335
110	COMSHELL	512.167	147	2.294	633	411
111	PREVHAB	503.258	241	223	691	634
112	ENERPREV	500.690	178	1.494	229	1.217
113	SYNGENTA PREVI	481.348	169	1.656	191	191
114	PREVEME	474.832	121	3.368	5.554	422
115	ABRILPREV	466.514	61	8.863	2	256
116	FUNDAMBRA	465.196	65	8.299	81	485
117	PREVDATA	460.389	139	2.633	6.093	1.236
118	FUNDIAGUA	427.213	106	4.046	9.377	1.182
119	ITAUBANK	408.651	107	4.040	482	83
120	FUTURA	398.045	nd	nd	nd	nd
121	PORTUS	397.566	147	2.294	15.229	9.826
122	ELETRA	388.933	155	2.114	4.796	1.189
123	WEG	387.191	25	18.234	12.170	191
124	GEBISA-PREV	380.292	59	8.977	13.465	128
125	DUPREV	379.980	152	2.222	3.334	190
126	PREVSAN	377.781	141	2.502	972	1.522
127	SAO FRANCISCO	376.975	215	732	1.622	834
128	IAJA	368.980	105	4.051	6.603	897
129	SERGUS	362.574	192	1.090	1.953	318
130	PREVICAT	360.347	109	3.991	12.368	507
131	COMPREV	358.298	125	3.190	7.930	2.043
132	MBPREV	344.461	35	13.417	4	264
133	FACEAL	342.974	191	1.146	0	567
134	GOODYEAR	316.834	112	3.806	6.373	367
135	PLANEJAR	315.147	137	2.715	4.072	268
136	UNISYS PREVI	312.665	202	883	1	41
137	ENERSUL	305.182	217	699	1.468	366
138	DERMINAS	297.505	67	7.824	0	3.791
139	CABEC	289.474	233	364	1.697	867
140	MENDESPREV	285.872	227	521	1.307	356
141	INDUSPREVI	285.270	128	3.071	3.949	484
142	SUPREV	280.703	181	1.464	3.316	1.183
143	GASIUS	280.660	249	100	1.012	1.102
144	MAIS VIDA PREV	276.701	167	1.726	205	53
145	PREVICOKE	276.121	220	629	10	135
146	FUNTERRA	274.683	244	183	48	144
147	CAPESESP	270.080	13	31.463	58.081	634
148	FUNDAÇÃO BEMGEPREV	270.069	255	0	0	1.231
149	SEBRAE PREVIDENCIA	263.820	91	4.989	5.695	70
150	PREVIKODAK	262.842	235	335	1.820	468
151	FABASA	262.406	116	3.666	11.340	237
152	EDS PREV	248.058	144	2.376	59	61

VIII. CLASSIFICAÇÃO DAS EFPCs

FUNDOS DE PENSÃO	INVESTIMENTO (R\$ mil)	CLASSIFICAÇÃO PARTIC. ATIVOS	PARTIC. ATIVOS*	DEPENDENTES*	ASSISTIDOS*	FUNDOS DE PENSÃO	INVESTIMENTO (R\$ mil)	CLASSIFICAÇÃO PARTIC. ATIVOS	PARTIC. ATIVOS*	DEPENDENTES*	ASSISTIDOS*
153	BUNGPREV	247.607	27	17.206	280	180					
154	ULTRAPREV	245.177	66	8.060	98	78					
155	PREVIM	238.871	122	3.321	38	55					
156	QUANTA PREVIDENCIA	238.688	32	14.343	24.114	8					
157	CAPAF	238.372	208	868	2.428	1.846					
158	FAPERS	237.194	164	1.813	3.707	761					
159	VIKINGPREV	236.671	110	3.963	7.262	121					
160	SPASAPREV	229.709	22	22.671	27.336	174					
161	PREVISCANIA	227.560	124	3.239	5.287	178					
162	FGV-PREVI	225.193	170	1.654	1.721	104					
163	P&G PREV	219.485	98	4.613	6.889	157					
164	KRAFT PREV	217.677	69	7.743	11.615	194					
165	DANAPREV	212.486	68	7.761	30	71					
166	FIOPREV	211.877	100	4.472	6.600	312					
167	PREVCUMMINS	208.915	160	1.859	2.667	98					
168	FAPA	205.672	207	871	2.631	289					
169	FFMB	204.365	204	878	828	174					
170	MAGNUS	199.271	63	8.522	250	235					
171	PREVINDUS	195.931	81	5.629	7.696	1.127					
172	PREVIMON	192.755	95	4.691	6.077	64					
173	FASERN	190.161	214	758	0	343					
174	LILLY PREV	188.665	205	873	1.566	148					
175	CIFRAO	188.538	221	596	1.906	825					
176	PORTOPREV	183.884	52	9.981	374	48					
177	PERDIGAO	182.379	20	23.144	19	59					
178	EATONPREV	181.334	85	5.165	331	132					
179	FAECES	177.083	199	965	2.475	756					
180	TEXPREV	177.041	201	922	158	138					
181	CAPOF	176.568	242	211	218	386					
182	MSD PREV	167.705	194	1.034	0	46					
183	RANDONPREV	166.812	41	12.053	18.275	99					
184	PFIZER PREV	165.368	156	2.096	259	76					
185	PREV PEPISCO	159.045	nd	nd	nd	nd					
186	SOMUPP	154.214	255	0	0	154					
187	RBS PREV	154.112	72	6.601	5.021	81					
188	INSTITUTO GEIPREV	148.169	250	97	377	311					
189	VOITH PREV	148.078	171	1.644	2.453	57					
190	FACEPI	146.794	190	1.156	3.191	713					
191	PREVIP	144.306	84	5.275	3.868	100					
192	SUPRE	139.583	224	544	1.371	236					
193	PREVIDEXXONMOBIL	137.879	nd	nd	nd	nd					
194	SIAS	137.015	58	9.102	8.470	1.028					
195	CARBOPREV	132.875	212	778	1.259	104					
196	FASCEMAR	128.462	184	1.339	3.799	739					
197	CASFAM	128.102	154	2.155	0	984					
198	ALSTOM	127.250	142	2.426	3.693	42					
199	MERCAPREV	122.285	197	1.019	2.186	72					
200	AVONPREV	115.924	60	8.888	40	115					
201	OABPREV-SP	113.592	21	22.845	39.745	37					
202	MAUA PREV	111.717	140	2.527	3.787	82					
203	PREVICEL	110.660	203	882	844	95					
204	FUCAP	102.564	180	1.482	1.478	256					
205	HSBC INSTITUIDOR	102.265	149	2.268	739	74					
206	POUPREV	96.846	187	1.247	6	11					
207	FUNDAÇÃO GAROTO	93.362	82	5.557	11.517	166					
208	ROCHEPREV	93.325	182	1.433	1.754	29					
209	WYETH PREV	90.521	209	850	1.105	44					
210	ALPHA	90.492	189	1.167	2.392	161					
211	PREVBEP	87.305	251	71	287	123					
212	UTCPCREV	83.183	119	3.527	5.012	27					
213	FACOPAC	81.101	159	1.865	3.314	73					
214	OABPREV-RJ	80.382	114	3.750	6.052	65					
215	RECKITTPREV	78.108	216	729	70	53					
216	PREVIMA	77.450	218	647	243	17					
217	SWPREV	72.899	172	1.640	35	51					
218	FUNASA	68.226	223	546	1.686	750					
219	KPMG PREV	66.508	131	3.004	48	52					
220	INERGUS	62.765	183	1.413	1.912	484					
221	PREV TOKIO MARINE	62.175	157	2.062	3.092	35					
222	PREVYASUDA	60.118	238	264	282	81					
223	CABEP	59.743	200	940	1.796	346					
224	CAGEPREV	58.545	195	1.031	1.548	15					
225	FUMPRESC	57.340	219	645	1.355	381					
226	MESSIUS	50.530	228	468	805	41					
227	FAPECE	49.881	237	290	0	155					
228	DCPREV	48.949	245	164	234	9					
229	BOTICARIO PREV	47.915	162	1.841	789	15					
230	OABPREV-PR	46.826	76	6.224	9.134	31					
231	PREVI-FIERN	45.600	225	524	27	137					
232	PREVCHEVRON	42.649	247	132	257	29					
233	OABPREV-SC	42.649	113	3.782	6.108	18					
234	PREVILEAF	41.466	211	809	1.382	20					
235	CARFEPE	40.881	143	2.418	3.418	29					
236	PREVUNISUL	40.135	186	1.277	1.288	84					
237	CAVA	38.149	145	2.368	3.312	634					
238	TECHNOS	36.668	175	1.556	1.525	3					
239	OABPREV-MG	35.201	83	5.288	15.387	24					
240	AJ&HPP	28.016	253	44	10	37					
241	FUNCASAL	26.111	206	872	2.014	546					
242	COHAPREV	24.889	240	231	0	4					
243	SILIUS	24.567	252	62	299	303					
244	UNIPREVI	23.019	nd	nd	nd	nd					
245	CASANPREV	22.966	163	1.817	0	0					
246	OABPREV-NORDESTE	22.533	246	146	253	157					
247	JUSPREV	21.723	165	1.782	2.531	1					
248	OABPREV-GO	21.650	158	2.047	3.999	11					
249	ALBAPREV	21.589	nd	nd	nd	nd					
250	DATUSPREV	20.501	nd	nd	nd	nd					
251	COFAPREV	19.392	138	2.693	28	29					
252	FUCAE	17.128	nd	nd	nd	nd					
253	OABPREV-RS	15.685	126	3.109	0	9					
254	FUNDO PARANA	14.654	196	1.027	634	1					
255	MONGERAL	14.285	210	811	835	6					
256	MERCERPREV	12.785	232	380	570	3					
257	URANUS	9.937	254	6	19	58					
258	CENTRUS MT	8.022	nd	nd	nd	nd					
259	MAPPIN	6.982	120	3.463	2.895	36					
260	ALEPEPREV	6.819	243	207	236	0					
261	APCDPREV	5.664	nd	nd	nd	nd					
262	ANABBPREV	4.083	193	1.072	1.823	0					
263	CNBPREV	3.178	nd	nd	nd	nd					
264	SANTANDER MULTI	3.071	239	245	368	0					
265	FECOMERCIO	2.410	230	423	9	0					
266	ORIOUS	2.065	255	0	28	52					
267	SBOTPREV	1.405	nd	nd	nd	nd					
268	CABEA	1.161	nd	nd	nd	nd					
269	CIASPREV	935	103	4.237	0	0					
270	PRODUBAN	757	nd	nd	nd	nd					

TOTAL INFORMADO

Programa de Investimento (R\$ mil)	532.754.250
Participantes Ativos*	1.970.571
Dependentes*	3.422.693
Assistidos*	648.613

TOTAL ESTIMADO

Programa de Investimento (R\$ mil)	534.253.737
Participantes Ativos*	2.147.720
Dependentes*	3.580.122
Assistidos*	664.815

*Dezembro/10

**Dados de população de junho/10

Consolidado Estatístico é uma publicação da ABRAPP - Associação Brasileira das Entidades Fechadas de Previdência Complementar

Av. das Nações Unidas, 12.551 - 20º andar - Fone (11) 3043.8777 - Fax (11) 3043.8778/8780 - CEP 04578-903 - São Paulo - SP

Produção: Núcleo Técnico - ABRAPP

e-mail: nucleotecnico@abrapp.org.br site: www.portaldosfundosdepensao.org.br