

# CONSOLIDADO ESTATÍSTICO

DEZEMBRO DE 2012



SINDAPP

## DESTAQUE

Na edição de dezembro atualizamos o Produto Interno Bruto (quarto trimestre de 2012) e com isso os ativos das EFPCs passaram a representar 15,2% do PIB. No ano de 2012, a carteira consolidada dos Fundos de Pensão atingiu a rentabilidade de 15,37%, superando a meta atuarial medida pelo INPC+6% (12,57%). A Renda Fixa, que representa 61,7% dos ativos, proporcionou retorno de 18,64% e a Renda Variável, que fechou o ano com alocação de 28,6% dos recursos, rentabilizou 7,88%. Os Imóveis geraram retorno de 27,84%, maior rentabilidade obtida dentre os segmentos.

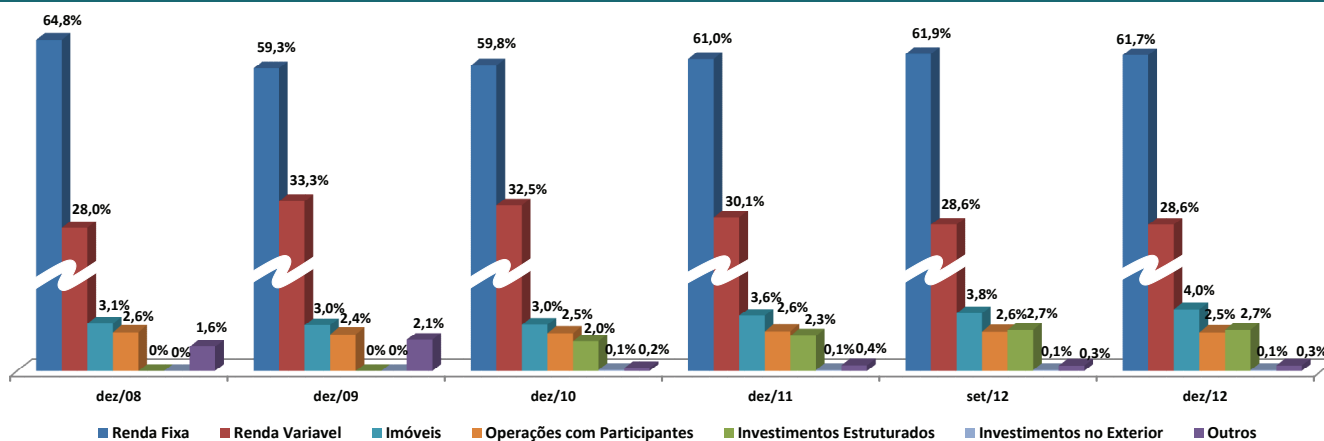
## I. CARTEIRA CONSOLIDADA POR TIPO DE APLICAÇÃO

(R\$ milhões)

Discriminação	dez/05	%	dez/06	%	dez/07	%	dez/08	%	dez/09	%	dez/10	%	dez/11	%	set/12	%	dez/12	%
<b>Renda Fixa</b>	<b>179.685</b>	<b>60,9</b>	<b>210.545</b>	<b>59,8</b>	<b>248.302</b>	<b>57,0</b>	<b>271.542</b>	<b>64,8</b>	<b>291.627</b>	<b>59,3</b>	<b>321.954</b>	<b>59,8</b>	<b>349.957</b>	<b>61,0</b>	<b>383.266</b>	<b>61,9</b>	<b>396.046</b>	<b>61,7</b>
Títulos públicos	35.818	12,1	43.972	12,5	64.925	14,9	79.988	19,1	86.749	17,6	91.922	17,1	90.442	15,8	94.765	15,3	98.639	15,4
Créditos Privados e Depósitos	6.768	2,3	8.321	2,4	9.223	2,1	14.079	3,4	14.862	3,0	24.211	4,5	27.508	4,8	33.789	5,5	32.619	5,1
SPE											119	0,0	193	0,0	227	0,0	213	0,0
Fundos de investimentos - RF <sup>1</sup>	137.098	46,4	158.252	44,9	174.154	40,0	177.475	42,3	190.016	38,6	205.703	38,2	231.814	40,4	254.485	41,1	264.575	41,2
<b>Renda Variável</b>	<b>90.747</b>	<b>30,7</b>	<b>115.653</b>	<b>32,8</b>	<b>160.014</b>	<b>36,7</b>	<b>117.306</b>	<b>28,0</b>	<b>163.753</b>	<b>33,3</b>	<b>174.902</b>	<b>32,5</b>	<b>172.420</b>	<b>30,1</b>	<b>177.110</b>	<b>28,6</b>	<b>183.621</b>	<b>28,6</b>
Ações	59.975	20,3	73.848	21,0	90.451	20,8	54.381	13,0	82.800	16,8	88.251	16,4	80.407	14,0	81.881	13,2	89.404	13,9
Fundos de investimentos - RV <sup>2</sup>	30.772	10,4	41.805	11,9	69.563	16,0	62.925	15,0	80.952	16,4	86.651	16,1	92.013	16,0	95.229	15,4	94.217	14,7
<b>Investimentos Estruturados</b>	<b>ND</b>	<b>ND</b>	<b>ND</b>	<b>ND</b>	<b>ND</b>	<b>ND</b>	<b>ND</b>	<b>ND</b>	<b>ND</b>	<b>ND</b>	<b>10.634</b>	<b>2,0</b>	<b>13.347</b>	<b>2,3</b>	<b>16.673</b>	<b>2,7</b>	<b>17.282</b>	<b>2,7</b>
Empresas Emergentes											241	0,0	360	0,1	367	0,1	359	0,1
Participações											9.466	1,8	11.875	2,1	14.557	2,4	15.016	2,3
Fundo Imobiliário <sup>3</sup>											927	0,2	1.112	0,2	1.749	0,3	1.908	0,3
<b>Investimentos no Exterior</b>	<b>ND</b>	<b>ND</b>	<b>ND</b>	<b>ND</b>	<b>ND</b>	<b>ND</b>	<b>ND</b>	<b>ND</b>	<b>ND</b>	<b>ND</b>	<b>357</b>	<b>0,1</b>	<b>339</b>	<b>0,1</b>	<b>371</b>	<b>0,1</b>	<b>380</b>	<b>0,1</b>
Ações											45	0,0	26	0,0	26	0,0	32	0,0
Dívida Externa											312	0,1	313	0,1	344	0,1	348	0,1
<b>Imóveis</b>	<b>11.836</b>	<b>4,0</b>	<b>11.662</b>	<b>3,3</b>	<b>11.510</b>	<b>2,6</b>	<b>12.915</b>	<b>3,1</b>	<b>14.652</b>	<b>3,0</b>	<b>16.197</b>	<b>3,0</b>	<b>20.685</b>	<b>3,6</b>	<b>23.303</b>	<b>3,8</b>	<b>25.811</b>	<b>4,0</b>
<b>Operações com participantes</b>	<b>8.133</b>	<b>2,8</b>	<b>8.844</b>	<b>2,5</b>	<b>9.509</b>	<b>2,2</b>	<b>10.692</b>	<b>2,6</b>	<b>11.909</b>	<b>2,4</b>	<b>13.412</b>	<b>2,5</b>	<b>14.909</b>	<b>2,6</b>	<b>16.016</b>	<b>2,6</b>	<b>16.352</b>	<b>2,5</b>
Empréstimo a Participantes	5.650	1,9	6.519	1,9	7.426	1,7	8.510	2,0	9.872	2,0	11.468	2,1	12.995	2,3	14.230	2,3	14.593	2,3
Financiamento imobiliário	2.483	0,8	2.325	0,7	2.083	0,5	2.182	0,5	2.037	0,4	1.944	0,4	1.914	0,3	1.786	0,3	1.760	0,3
<b>Outros<sup>4</sup></b>	<b>4.849</b>	<b>1,6</b>	<b>5.492</b>	<b>1,6</b>	<b>6.435</b>	<b>1,5</b>	<b>6.774</b>	<b>1,6</b>	<b>10.192</b>	<b>2,1</b>	<b>960</b>	<b>0,2</b>	<b>2.072</b>	<b>0,4</b>	<b>2.114</b>	<b>0,3</b>	<b>2.233</b>	<b>0,3</b>
<b>Total</b>	<b>295.250</b>	<b>100</b>	<b>352.196</b>	<b>100</b>	<b>435.770</b>	<b>100</b>	<b>419.229</b>	<b>100</b>	<b>492.134</b>	<b>100</b>	<b>538.417</b>	<b>100</b>	<b>573.729</b>	<b>100</b>	<b>618.853</b>	<b>100</b>	<b>641.725</b>	<b>100</b>

Notas: <sup>1</sup> Inclui Curto Prazo, Referenciado, Renda Fixa, Multimercado, Cambial e FIDC; <sup>2</sup> Inclui Ações e Índice de Mercado; <sup>3</sup> Até 2009 consolidado no grupo Imóveis; <sup>4</sup> Outros Realizáveis, Derivativos e Outros.

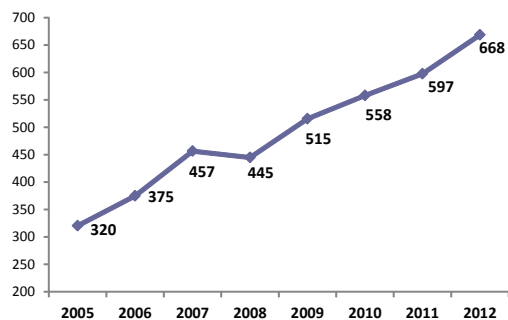
## II. EVOLUÇÃO DOS ATIVOS POR TIPO DE INVESTIMENTO



## III. ORIGEM DAS RESERVAS DOS FUNDOS DE PENSÃO

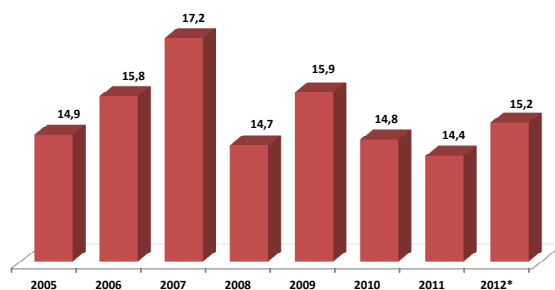
Setores	dez/05	dez/06	dez/07	dez/08	dez/09	dez/10	dez/11	set/12	dez/12
<b>Financeiro</b>	<b>147.807</b>	<b>181.220</b>	<b>235.220</b>	<b>215.154</b>	<b>255.744</b>	<b>276.348</b>	<b>289.245</b>	<b>302.406</b>	<b>312.312</b>
<b>Serviços</b>	<b>77.252</b>	<b>85.847</b>	<b>99.596</b>	<b>103.376</b>	<b>118.652</b>	<b>132.329</b>	<b>144.469</b>	<b>163.258</b>	<b>171.976</b>
<b>Industrial</b>	<b>70.191</b>	<b>85.129</b>	<b>100.955</b>	<b>100.700</b>	<b>117.738</b>	<b>129.740</b>	<b>140.016</b>	<b>153.188</b>	<b>157.437</b>
- Petroquímica	29.950	34.187	41.032	41.526	47.233	57.222	59.319	65.834	68.864
- Siderúrgica	14.783	18.037	22.303	21.130	26.200	28.132	29.813	32.199	33.957
- Máquinas e equipamentos	5.747	7.991	9.500	9.433	10.774	11.484	12.288	13.002	13.299
- Química	6.844	8.814	9.733	9.671	11.297	11.744	13.168	14.493	15.304
- Eletro eletrônica	2.472	3.264	3.806	3.628	4.556	4.388	4.776	5.156	5.382
- Automobilística	3.114	4.091	4.373	4.646	5.359	3.269	6.226	6.795	4.117
- Alimentícia	2.447	2.985	3.531	3.691	4.282	4.554	4.916	5.419	5.705
- Mineração	445	809	961	1.042	1.162	1.193	1.520	1.683	1.742
- Bebidas	1.009	1.182	1.337	1.351	1.557	1.694	1.799	1.948	2.055
- Outros	3.379	3.769	4.377	4.585	5.318	6.059	6.191	6.659	7.011
<b>Total</b>	<b>295.250</b>	<b>352.196</b>	<b>435.770</b>	<b>419.229</b>	<b>492.134</b>	<b>538.417</b>	<b>573.729</b>	<b>618.853</b>	<b>641.725</b>

#### IV. EVOLUÇÃO DOS ATIVOS\* (R\$ bilhões)



Fonte: ABRAPP  
O ativo representa o disponível + realizável + permanente  
\* Valor estimado

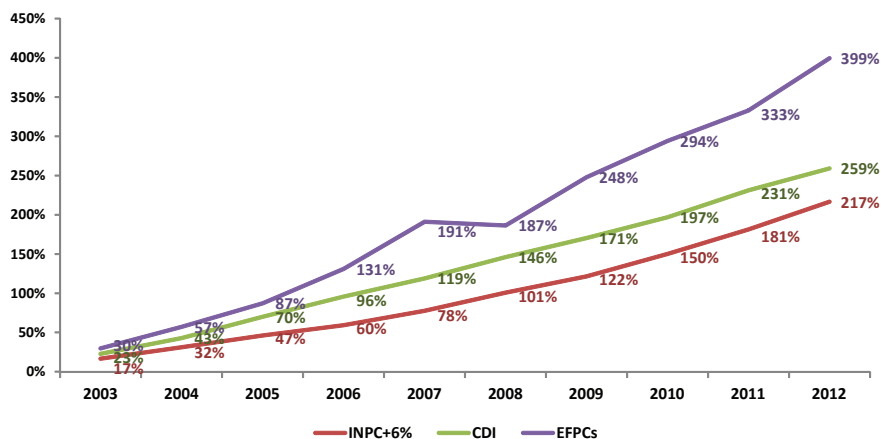
#### V. ATIVOS EFPC X PIB (%)



Fonte: IBGE / ABRAPP  
\* PIB referente ao I, II, III e IV trim. 2012

#### VI. RENTABILIDADE ESTIMADA

Período	INPC+6%	CDI	EFPCs
2003	17,01%	23,26%	30,01%
2004	12,50%	16,16%	21,07%
2005	11,35%	19,00%	19,05%
2006	8,98%	15,04%	23,45%
2007	11,47%	11,81%	25,88%
2008	12,87%	12,38%	-1,62%
2009	10,36%	9,87%	21,50%
2010	12,85%	9,77%	13,26%
2011	12,44%	11,58%	9,80%
4º Trim./12	3,50%	1,69%	4,74%
2012	12,57%	8,40%	15,37%
<b>Acumulado</b>	<b>216,82%</b>	<b>259,26%</b>	<b>399,44%</b>
<b>Acumulado anualizado</b>	<b>12,22%</b>	<b>13,64%</b>	<b>17,45%</b>



Fonte: ABRAPP / BACEN / IPEADATA

#### VII. QUADRO COMPARATIVO REGIONAL

Regional *	Quantidade de Entidades**	%	Investimento (R\$ Mil)	%	Participantes Ativos	%	Dependentes	%	Assistidos	%
Centro-Norte	38	11,5%	103.983.864	16,2%	390.087	16,7%	873.918	23,8%	106.457	15,8%
Leste	16	4,8%	24.059.198	3,7%	94.143	4,0%	144.959	4,0%	36.610	5,4%
Nordeste	28	8,5%	18.679.842	2,9%	47.659	2,0%	100.028	2,7%	30.741	4,6%
Sudeste	59	17,9%	326.631.435	50,9%	535.628	23,0%	1.333.124	36,4%	307.317	45,5%
Sudoeste	131	39,7%	126.986.755	19,8%	1.019.469	43,8%	895.462	24,4%	140.292	20,8%
Sul	58	17,6%	41.383.783	6,4%	242.755	10,4%	316.803	8,6%	53.858	8,0%
<b>Total</b>	<b>330</b>	<b>100,0%</b>	<b>641.724.877</b>	<b>100,0%</b>	<b>2.329.741</b>	<b>100,0%</b>	<b>3.664.294</b>	<b>100,0%</b>	<b>675.275</b>	<b>100,0%</b>

\* Composição Regional: Centro-Norte - RO, AM, RR, AP, GO, DF, AC, MA, MT, MS, PA, PI e TO. Leste - MG. Nordeste - AL, BA, CE, PB, PE, RN e SE. Sudeste - RJ e ES. Sudoeste - SP. Sul - PR, SC e RS.  
\*\* Fonte: PREVIC Estatística Trimestral - set/12

#### VIII. COMPARATIVO POR TIPO DE PATROCÍNIO

Patrocínio	Quantidade de Entidades*	%	Investimento (R\$ Mil)	%	Participantes Ativos	%	Dependentes	%	Assistidos	%
Instituidor **	19	5,8%	1.885.773	0,3%	103.198	4,4%	186.774	5,1%	950	0,1%
Privado	228	69,1%	226.610.028	35,3%	1.467.541	63,0%	1.734.014	47,3%	287.844	42,6%
Público	83	25,2%	413.229.076	64,4%	759.002	32,6%	1.743.506	47,6%	386.481	57,2%
<b>Total</b>	<b>330</b>	<b>100,0%</b>	<b>641.724.877</b>	<b>100,0%</b>	<b>2.329.741</b>	<b>100,0%</b>	<b>3.664.294</b>	<b>100,0%</b>	<b>675.275</b>	<b>100,0%</b>

\* Fonte: PREVIC Estatística Trimestral - set/12  
\*\* As informações de investimento e população se referem também a outros planos de benefício instituídos existentes em Entidades Multipatrocinadas

## IX. ALOCAÇÃO DA CARTEIRA CONSOLIDADA POR TIPO DE PLANO\*

Segmento	Benefício Definido			Contribuição Definida			Contribuição Variável		
	R\$ milhões	% Modalidade	% Segmento	R\$ milhões	% Modalidade	% Segmento	R\$ milhões	% Modalidade	% Segmento
Renda Fixa	260.638	55,0	67,1	48.906	84,9	12,6	78.834	77,5	20,3
Renda Variável	161.744	34,1	88,4	6.644	11,5	3,6	14.609	14,4	8,0
Investimentos Estruturados	14.035	3,0	81,6	439	0,8	2,6	2.728	2,7	15,9
Investimentos no Exterior	376	0,1	98,8	-	0,0	0,0	4	0,0	1,2
Imóveis	23.475	5,0	91,3	283	0,5	1,1	1.947	1,9	7,6
Operações com Participantes	12.324	2,6	75,4	781	1,4	4,8	3.245	3,2	19,8
Outros	1.266	0,3	57,2	539	0,9	24,4	408	0,4	18,4
<b>Total</b>	<b>473.858</b>	<b>100</b>	<b>75</b>	<b>57.592</b>	<b>100</b>	<b>9</b>	<b>101.774</b>	<b>100</b>	<b>16</b>

\* São considerados os investimentos dos Planos Previdenciais.

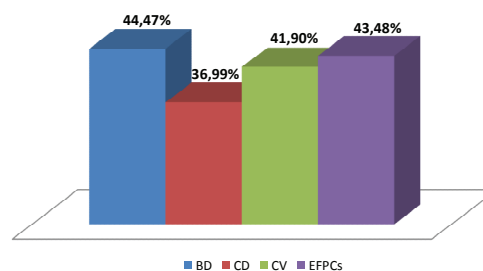
## X. RANKING DOS 15 MAIORES PLANOS POR MODALIDADE\*

BENEFÍCIO DEFINIDO						CONTRIBUIÇÃO DEFINIDA					
	Nome do Plano	Fundo de Pensão	Investimentos (R\$ mil)	Partic. Ativos	Assistidos	Nome do Plano	Fundo de Pensão	Investimentos (R\$ mil)	Partic. Ativos	Assistidos	
1	PB1	PREVI	161.617.753	29.721	88.357	1	PLANO ITAUBANCO CD	ITAUBANCO	7.054.877	18.629	1.793
2	PLANO PETROS DO SISTEMA PETROBRÁS	PETROS	56.317.549	28.757	50.756	2	PLANO DE BEM. VISÃO TELEFÔNICA	VISAO PREV	3.445.274	7.505	4.152
3	REG/REPLAN	FUNCEF	45.801.526	3.376	31.721	3	PLANO CD GERDAU	GERDAU	2.765.057	21.918	1.219
4	PBS-A	SISTEL	12.103.252	0	24.277	4	IBM - CD	IBM	2.621.421	13.526	661
5	PLANO BD	REAL GRANDEZA	11.312.725	3.122	7.004	5	CEEEPREV	ELETROCEE	2.315.131	4.053	2.411
6	PLANO BD	VALIA	11.206.831	15	17.544	6	PLANO DE APOS.SANTANDERPREVI	SANTANDERPREVI	1.909.997	44.180	515
7	PBB	FAPES	8.807.789	3.009	1.918	7	PAI-CD	FUNDACAO ITAUSA	1.720.699	10.080	250
8	PBB	CENTRUS	7.990.246	0	1.535	8	PLANO DE APOSENTADORIA CD	FACHESF	1.715.611	5.804	811
9	PSAP/ELETPAULO	FUNDACAO CESP	7.926.597	4.159	12.479	9	1-B	PREVINORTE	1.538.903	3.440	324
10	PLANO A - PLANO SALD.BENEF.PREVID.	FORLUZ	6.380.931	1.171	10.678	10	PLANO DE APOSENTADORIA	UNILEVERPREV	1.535.200	11.014	523
11	PBD	POSTALIS	5.872.985	3.336	19.173	11	PLANO ODEPREV DE RENDA MENSAL	ODEPREV	1.363.919	13.335	97
12	PLANO DE APOS. COMPLEMENTAR (PAC)	ITAUBANCO	5.836.913	3.300	0	12	CD ELETROBRÁS	ELETROS	1.062.729	1.481	188
13	PLANO V	BANESPREV	4.759.131	4	12.983	13	VIVO PREV	VISAO PREV	967.528	5.212	352
14	PSAP/CESP B1	FUNDACAO CESP	4.321.864	1.227	5.251	14	PMBP Nº 1	FAELBA	958.619	2.906	810
15	PLANO BANESPREV II	BANESPREV	4.249.291	2.679	8.600	15	VOTORANTIM PREV	FUNSEJEM	916.138	29.371	594

## CONTRIBUIÇÃO VARIÁVEL

	Nome do Plano	Fundo de Pensão	Investimentos (R\$ mil)	Partic. Ativos	Assistidos
1	PLANO B - PLANO MISTO DE BENEF.	FORLUZ	5.416.096	8.923	3.451
2	PLANO PETROS 2	PETROS	4.874.174	45.306	127
3	NOVO PLANO	FUNCEF	4.706.132	74.756	2.931
4	TELEMARPREV	FATLANTICO	4.444.138	12.659	6.881
5	PLANO VALE MAIS	VALIA	4.276.185	65.388	3.583
6	PPCPFL	FUNDACAO CESP	3.978.520	3.190	6.235
7	PREVI FUTURO	PREVI	3.693.912	69.175	501
8	PCD	TELOS	3.024.293	7.196	2.744
9	TCSPREV	FATLANTICO	2.327.350	1.562	2.001
10	PLANO DE BENEF. PREVIDENCIÁRIOS III	FUNDACAO COPEL	2.268.639	10.268	2.247
11	PLANO MISTO DE BENEF. SUPLEMENTAR	CBS	2.197.426	16.851	1.267
12	PACV - PLANO DE APOSENTADORIA CV	INFRAPREV	2.108.190	12.130	2.449
13	MISTO	CELOS	2.099.408	3.797	2.031
14	PS-II	SERPROS	2.029.568	5.353	349
15	BRTPREV	FATLANTICO	1.832.214	485	4.224

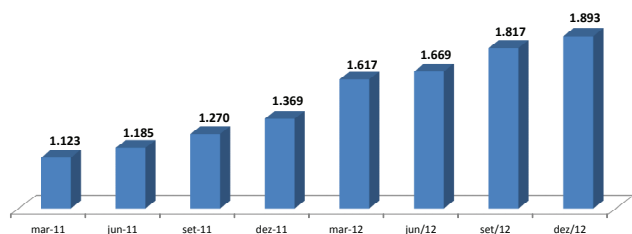
## XI. RENTABILIDADE ESTIMADA POR TIPO DE PLANO



Periodo	Benefício Definido	Contribuição Definida	Contribuição Variável	EFPCs
2010	13,79%	9,76%	11,67%	13,26%
2011	10,04%	8,62%	9,96%	9,80%
4º Trim./12	4,96%	3,58%	4,47%	4,74%
2012	15,38%	14,90%	15,56%	15,37%
<b>Acumulado</b>	<b>44,47%</b>	<b>36,99%</b>	<b>41,90%</b>	<b>43,48%</b>

\* Dados de investimentos referentes a dezembro/12 e de população referentes a junho/12.

## XII. EVOLUÇÃO DOS ATIVOS DOS PLANOS INSTITUÍDOS\*



O ativo representa o disponível + realizável + permanente  
\* Valor em R\$ milhões

## XIV. EVOLUÇÃO DO SUPERÁVIT DAS EFPC (R\$ bilhões)



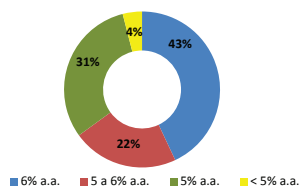
## XIII. RANKING DOS 15 MAIORES PLANOS INSTITUÍDOS\*

	Nome do Plano	Fundo de Pensão	Investimentos (R\$ mil)	Partic. Ativos	Assistidos
1	PRECAVER	QUANTA PREVIDENCIA	453.761	19.754	15
2	UNIMED-BH	PETROS	252.137	4.980	1
3	OABPREV-SP	OABPREV-SP	221.628	27.539	50
4	ANAPARPREV	PETROS	171.638	2.151	361
5	PLANO ACRICEL DE APOSENT.	HSBC INSTITUIDOR	127.740	nd	140
6	RJPREV	OABPREV - RJ	102.944	4.188	94
7	PBPA	OABPREV-PR	86.403	8.136	40
8	PBPA	OABPREV-SC	64.686	4.797	39
9	PBPA	OABPREV-MG	58.897	6.071	29
10	PLANJUS	JUSPREV	51.167	2.145	1
11	ADV-PREV	OABPREV-GO	35.747	3.321	13
12	COOPERADO	PETROS	30.156	1.258	0
13	PBPA	OABPREV-RS	27.374	4.500	18
14	TECNOPREV	BB PREVIDENCIA	25.580	2.668	1
15	NORDESTEPREV	OABPREV-NORDESTE	23.359	209	129

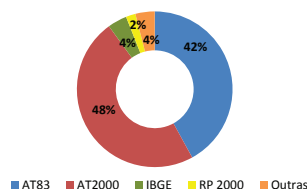
\* Dados de investimentos referentes a dezembro/12 e de população referentes a junho/12.

## XV. PARÂMETROS ATUARIAIS

### Taxa de juros dos planos BD



### Tábua de Mortalidade dos planos BD



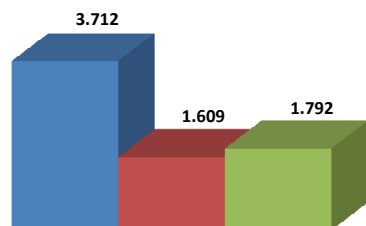
Indexador	Planos BD e CV	Planos CD
INPC	74,40%	52,90%
IGP-DI	15,30%	19,20%
IGP-M	5,20%	3,80%
IPCA	3,80%	8,70%
Outros	1,30%	15,40%
<b>Total</b>	<b>100,0%</b>	<b>100,0%</b>

Fonte: PREVIC - Relatório de Atividades 2011

Fonte: SICADI/PREVIC - Data base: 2009

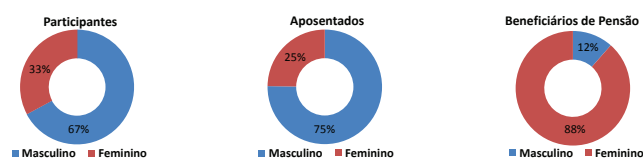
## XVI. DEMONSTRATIVO DE BENEFÍCIOS

Tipo	Valor (R\$ mil) <sup>1</sup>	Quant <sup>2</sup>	Valor Médio Mensal <sup>3</sup> (R\$)
Aposentadoria Programada	10.165.411	456.467	3.712
Aposentadoria por Invalidez	503.763	52.170	1.609
Pensões	1.513.007	140.681	1.792



■ Aposentadoria Programada ■ Aposentadoria por Invalidez ■ Pensões

## XVII. ESTATÍSTICAS DE POPULAÇÃO\*



Faixa Etária	Participantes		Aposentados		Beneficiários de Pensão	
	Masculino	Feminino	Masculino	Feminino	Masculino	Feminino
Até 24 anos	5,5%	3,5%	0,1%	0,1%	4,4%	4,3%
De 25 a 34 anos	20,8%	11,2%	0,0%	0,0%	0,7%	1,0%
De 35 a 54 anos	33,1%	14,0%	6,6%	4,9%	2,2%	14,1%
De 55 a 64 anos	5,9%	2,5%	33,9%	13,9%	1,8%	21,6%
De 65 a 74 anos	1,4%	0,9%	24,2%	4,2%	1,2%	23,6%
De 75 a 84 anos	0,6%	0,4%	8,8%	1,4%	0,9%	18,1%
Mais de 85 anos	0,1%	0,1%	1,6%	0,3%	0,4%	5,7%
<b>Total</b>	<b>67,4%</b>	<b>32,6%</b>	<b>75,3%</b>	<b>24,7%</b>	<b>11,5%</b>	<b>88,5%</b>

<sup>1</sup> Valor acumulado até junho de 2012.

<sup>2</sup> Conforme IN MPS/SPC Nº 24, de 05/06/08.

<sup>3</sup> Média dos valores acumulados até junho de 2012 (R\$).

\* Dados de 2011/ Amostra com 261 entidades e população de 3,0 milhões de pessoas.

# XVIII. CLASSIFICAÇÃO DAS EFPCs

FUNDOS DE PENSÃO	INVESTIMENTO (R\$ mil)	CLASSIFICAÇÃO PARTIC. ATIVOS + ASSIST.	PARTIC. ATIVOS*	DEPENDENTES*	ASSISTIDOS*	FUNDOS DE PENSÃO	INVESTIMENTO (R\$ mil)	CLASSIFICAÇÃO PARTIC. ATIVOS + ASSIST.	PARTIC. ATIVOS*	DEPENDENTES*	ASSISTIDOS*		
1	PREVI	166.242.459	1	100.861	250.187	88.858	74	FUNDAÇÃO PROMON	1.112.933	164	1.932	4.651	640
2	PETROS	67.321.702	2	97.750	301.682	57.209	75	SANPREV	1.101.769	102	5.242	7.518	430
3	FUNCEF	51.727.579	4	83.297	180.909	34.982	76	ITAÚ FUNDO MULTI	1.089.505	26	26.152	6.172	516
4	FUNDAÇÃO CESP	22.919.656	12	15.446	54.528	30.033	77	PRHOSPER	1.075.174	112	3.489	2.318	1.355
5	FUNDAÇÃO ITAÚ UNIBANCO	16.985.710	18	24.307	6.150	8.599	78	BANESES	1.037.213	130	2.182	6.294	1.966
6	VALIA	16.925.861	5	78.141	287.350	21.450	79	BRASILETROS	988.624	135	1.170	3.395	2.647
7	SISTEL	15.117.773	27	1.854	44.849	24.701	80	FUNSEJEM	986.069	20	29.668	12.629	714
8	FORLUZ	11.809.989	34	8.923	35.803	12.157	81	SARAH PREVIDÊNCIA	973.018	118	4.525	9.240	98
9	REAL GRANDEZA	11.781.166	57	5.625	21.252	7.033	82	FIPCCQ	968.304	166	2.141	5.007	293
10	BANESPREV	10.752.647	24	3.960	31.801	23.245	83	FUSAN	961.635	77	6.697	13.212	2.340
11	FUNDAÇÃO ATLÂNTICO	9.574.934	21	14.795	49.751	14.791	84	FACEB	915.123	169	1.140	2.878	1.220
12	FAPES	8.931.034	111	3.009	6.259	1.918	85	BASF	883.786	137	3.307	10.548	427
13	CENTRUS	8.624.375	190	104	980	1.547	86	PREVI-ERICSSON	880.736	117	3.632	842	1.029
14	POSTALIS	7.682.358	3	109.821	294.841	20.394	87	FAELCE	877.586	140	1.308	4.541	2.280
15	FUNDAÇÃO COPEL	6.551.237	42	10.331	5.952	6.904	88	AERUS	870.039	38	9.930	19.454	9.951
16	PREVIDÊNCIA USIMINAS	6.413.341	14	26.535	45.107	10.923	89	REDEPREV	869.916	80	6.817	15.561	1.612
17	FACHESF	5.778.074	52	5.852	17.649	7.406	90	FORD	861.380	59	11.770	22	708
18	HSBC FUNDO DE PENSÃO	5.474.641	6	75.184	21.041	7.771	91	SÃO RAFAEL	844.369	156	2.196	3.181	614
19	TELOS	5.464.456	50	7.201	24.622	6.382	92	DESBAN	839.691	222	385	1.737	511
20	ELETROCEEE	5.422.422	46	6.968	14.524	8.203	93	SÃO BERNARDO	826.004	44	14.491	8.653	1.329
21	VIÇÃO PREV	5.403.140	33	15.986	15.154	5.396	94	PREVUNIÃO	825.550	101	5.063	10.311	744
22	CBS PREVIDÊNCIA	4.303.708	17	18.256	37.655	14.807	95	FUNDAÇÃO CORSAN	802.464	86	4.803	14.311	2.961
23	ECONOMUS	4.291.380	40	12.530	20.368	6.468	96	BASES	794.265	168	1.003	3.037	1.406
24	FUNBEP	4.242.447	92	1.457	7.942	5.090	97	PREVIG	768.895	170	1.751	2.373	555
25	FUNDAÇÃO IBM	4.027.175	47	13.547	17.993	1.288	98	ECOS	762.222	221	186	1.050	750
26	CERES	3.696.597	41	12.067	32.027	5.845	99	PREV NOVARTIS	760.015	152	2.437	5.730	428
27	SERPROS	3.693.191	64	8.280	21.326	3.665	100	PREVIBOSCH	756.585	nd	nd	nd	nd
28	GERDAU PREVIDÊNCIA	3.623.437	29	23.092	31.257	1.925	101	ACEPREV	746.971	133	2.738	10.765	1.116
29	FUNDAÇÃO BANRISUL	3.421.820	43	9.991	0	5.924	102	PREVISC	739.898	75	8.514	11.774	1.005
30	ELETROS	3.310.537	104	3.545	6.868	1.910	103	CIBRIUS	701.327	150	1.622	4.388	1.328
31	PSS	2.874.636	93	2.569	5.570	3.956	104	ISBRE	685.929	227	458	1.116	378
32	CAPEF	2.781.867	73	5.636	13.241	4.487	105	AGROS	641.110	103	4.782	7.888	773
33	MULTIPREV	2.705.603	25	25.491	0	1.180	106	PREV DATA	616.872	128	2.762	6.461	1.404
34	FUNDAÇÃO REFER	2.547.783	16	4.599	45.566	29.844	107	FUNDAMBROS	614.743	72	9.702	89	564
35	BFPP	2.512.590	22	28.911	9	66	108	CELPOS	608.120	110	1.629	4.932	3.311
36	CELOS	2.506.681	79	4.192	8.988	4.355	109	PREVHAB	603.268	218	314	670	634
37	FIBRA	2.477.173	151	1.485	3.924	1.425	110	CYAMPREV	599.908	39	19.563	25.351	98
38	ELOS	2.426.997	125	1.548	5.028	2.763	111	ABRILPREV	597.794	87	7.399	8.829	293
39	INFRAPREV	2.257.792	48	12.199	23.638	2.612	112	SYNGENTA PREVI	581.531	172	1.976	204	210
40	FUNDAÇÃO LIBERTAS	2.238.484	19	28.483	24.844	3.785	113	GEBSA-PREV	568.917	90	6.588	9.882	154
41	BB PREVIDÊNCIA	2.231.547	7	68.708	80.086	1.697	114	CARGILLPREV	568.176	115	4.652	13.185	131
42	PREVINORTE	2.217.940	89	6.045	7.171	1.135	115	COMSHELL	552.015	179	1.599	681	436
43	UNILEVERPREV	2.115.431	58	11.286	24.058	1.206	116	PREVEME	548.958	123	3.944	5.463	454
44	FUNDAÇÃO ITAÚSA	2.021.920	69	10.206	15.312	815	117	FUNDIÁGUA	547.956	105	4.106	9.224	1.254
45	GEAP	2.011.623	9	63.510	154.425	0	118	WEG	497.469	36	20.534	12.999	251
46	CITIPREVI	1.950.799	56	11.966	0	755	119	ELETRA	495.874	149	1.958	4.313	1.218
47	SANTANDERPREVI	1.912.185	13	44.180	1.119	515	120	DUPREV	490.763	162	2.381	3.359	219
48	VWPP	1.908.382	10	51.865	47.835	1.775	121	MBPREV	489.642	49	14.403	2.774	293
49	FUNSSSEST	1.828.970	88	5.305	0	2.073	122	PREVSAN	487.197	131	2.514	961	1.529
50	FUSESC	1.810.285	85	2.624	12.197	5.364	123	QUANTA - PREVIDÊNCIA	476.779	35	20.820	34.319	16
51	MULTIPENSIONS BRADESCO	1.732.109	8	68.994	51.670	848	124	SERGUS	467.633	196	1.035	1.797	331
52	INSTITUTO AMBEV	1.706.959	95	4.471	893	1.787	125	IAJA	465.804	97	5.047	8.793	940
53	PRECE	1.665.911	60	4.769	12.484	7.627	126	PREVIPLAN	448.365	159	2.247	5.258	426
54	NUCLEOS	1.644.102	122	3.462	5.933	990	127	FUNDAÇÃO SÃO FRANCISCO	447.371	193	652	1.505	888
55	SABESPREV	1.616.135	37	13.620	39.365	6.572	128	COMPESAPREV	444.636	107	3.078	6.142	2.062
56	MÚLTIPLA	1.594.978	30	23.182	16.386	531	129	FACEAL	434.035	186	1.235	0	580
57	BRASLIGHT	1.575.303	74	4.275	11.991	5.803	130	PREVICAT	421.233	127	3.697	11.550	581
58	PREVIRB	1.532.769	175	487	1.896	1.587	131	PLANEJAR	392.851	146	3.055	4.582	280
59	FUNPEP	1.492.190	32	21.267	21.080	1.844	132	FUTURA	388.030	239	0	1.583	390
60	BANDEPREV	1.443.582	174	382	2.104	1.762	133	SEBRAE PREVIDÊNCIA	366.753	98	5.769	7.091	84
61	FAELBA	1.429.116	116	2.917	9.410	1.810	134	CAPESESP	365.175	11	50.965	46.505	648
62	METRUS	1.427.935	66	9.035	19.094	2.334	135	FABASA	364.858	114	4.521	14.313	276
63	ODEPREV	1.367.082	51	13.335	11.073	97	136	GOODYEAR	362.476	124	4.002	6.509	390
64	REGIUS	1.349.649	139	2.795	788	807	137	MENDES PREV	358.209	219	572	1.340	369
65	JOHNSON & JOHNSON	1.316.842	94	5.525	6.608	737	138	INDUSPREVI	353.230	138	3.140	3.903	513
66	PREVDOW	1.286.666	144	3.022	4.655	419	139	UNISYS PREVI	352.353	223	843	2	40
67	ENERPREV	1.243.556	106	3.933	3.280	1.316	140	MAIS VIDA PREVIDÊNCIA	352.056	191	1.561	2.340	58
68	PREBEG	1.236.611	184	477	1.827	1.432	141	DERMINAS	350.790	67	7.460	0	3.890
69	EMBRAER PREV	1.205.567	53	12.648	10.265	288	142	HSBC INSTITUIDOR	350.725	154	2.608	14	220
70	PREVI-SIEMENS	1.193.232	63	11.053	17.320	1.094	143	GASIUS	349.022	206	83	927	1.099
71	FASC	1.172.122	71	9.854	544	609	144	PREVICOCOKE	348.436	228	679	27	149
72	PREVIBAYER	1.167.247	100	4.376	7.881	1.436	145	ULTRAPREV	340.698	83	8.015	52	96
73	ICATUFMP	1.119.093	28	24.531	36.406	1.714	146	SUPREV	333.116	nd	nd	nd	nd

## XVIII. CLASSIFICAÇÃO DAS EFPCs

FUNDOS DE PENSÃO	INVESTIMENTO (R\$ mil)	CLASSIFICAÇÃO PARTIC. ATIVOS+ASSIST.	PARTIC. ATIVOS*	DEPENDENTES*	ASSISTIDOS*	FUNDOS DE PENSÃO	INVESTIMENTO (R\$ mil)	CLASSIFICAÇÃO PARTIC. ATIVOS+ASSIST.	PARTIC. ATIVOS*	DEPENDENTES*	ASSISTIDOS*		
147	CABEC	331.980	204	260	1.693	962	205	KPMG PREV	114.780	121	4.413	6.593	47
148	PREVIM-MICHELIN	331.256	136	3.701	18	76	206	FAÇOPAC	114.502	178	1.947	2.721	92
149	BUNGEPREV	330.489	68	10.911	324	216	207	ALPHA	112.515	203	1.088	2.255	178
150	VIKINGPREV	327.400	108	4.828	170	147	208	RAIZPREV	106.898	148	3.218	1.564	0
151	FUNDAÇÃO ENERSUL	320.256	215	610	1.185	372	209	OABPREV-RJ	103.669	126	4.188	6.952	94
152	FUNDAÇÃO BEMGEPREV	320.035	207	0	0	1.157	210	FUNASA	102.704	200	563	1.638	746
153	FGV-PREVI	317.576	182	1.865	1.936	111	211	PREVBEP	100.851	245	60	288	140
154	CAPAF	289.583	161	828	2.211	1.836	212	PREVIMA	100.803	220	917	543	21
155	PORTUS	283.484	62	2.235	15.089	9.965	213	VISTEON	94.399	160	2.583	17	82
156	FAPERS	283.464	157	1.891	3.032	817	214	CAGEPREV	89.399	212	1.017	1.454	17
157	KRAFT PREV	277.918	78	8.779	13.168	213	215	RECKITPREV	87.621	226	777	66	63
158	PREVIKODAK	277.530	229	302	1.033	458	216	OABPREV-PR	86.983	81	8.136	13.608	40
159	PREVMON	273.432	167	2.382	3.413	50	217	BOTICÁRIO PREV	77.104	142	3.515	5.276	20
160	PFIZER PREV	271.277	171	2.095	253	101	218	FAPECE	76.919	235	290	0	155
161	FAPA	270.825	nd	nd	nd	nd	219	BANORTE	75.850	nd	nd	nd	nd
162	PREVISCÂNIA	268.156	145	3.224	5.110	203	220	ABBOTTPREV	74.202	nd	nd	nd	nd
163	ALPAPREV	267.624	31	23.442	27.221	184	221	CASANPREV	73.280	189	1.761	4.643	0
164	P&G PREV	253.664	91	6.547	9.788	154	222	FUMPRES	72.469	216	626	2.134	355
165	PORTOPREV	251.929	55	12.699	348	65	223	CAFBE	71.813	201	932	1.143	349
166	PREVCUMMINS	251.601	180	1.921	2.777	107	224	PREVYASUDA	70.552	242	262	288	85
167	CARREFOURPREV	249.343	15	34.877	31.028	109	225	OABPREV-SC	65.764	113	4.797	7.517	39
168	DANAPREV	248.728	99	5.737	8.605	81	226	UBB PREV	59.823	70	10.204	79	813
169	FIOPREV	241.516	119	4.263	5.485	300	227	OABPREV-MG	59.164	96	6.071	11.177	29
170	RANDONPREV	234.667	61	12.107	17.246	120	228	PREVI-FIERN	56.228	231	515	19	138
171	PREVINDUS	233.678	84	6.908	6.287	1.116	229	INERGUS	54.438	205	707	2.653	514
172	FASERN	231.117	209	756	233	379	230	JUSPREV	51.403	173	2.145	3.186	1
173	OABPREV-SP	227.752	23	27.539	46.972	50	231	CARFEPE	51.395	176	2.030	2.896	31
174	FAECES	227.713	187	1.009	2.462	792	232	PREVCHEVRON	51.350	247	129	254	33
175	CIFRÃO	223.412	192	780	1.620	817	233	PREVILEAF	49.235	232	594	986	38
176	MSD PREV	216.863	213	967	1.450	59	234	PREVUNISUL	42.830	198	1.250	1.550	91
177	EATONPREV	215.172	109	4.796	270	148	235	FUNDAÇÃO TECHNOS	38.530	234	489	501	1
178	RBS PREV	213.554	54	12.727	8.523	85	236	CAVA	36.405	158	2.044	2.897	639
179	LILLY PREV	211.795	208	981	1.474	168	237	COHAPREV	36.395	244	256	0	5
180	PREV PEPSICO	211.350	65	11.840	14.754	80	238	OABPREV-GO	36.350	147	3.321	7.428	13
181	CAPOF	210.959	233	190	730	404	239	MM PREV	36.077	165	2.426	27	31
182	FACEPI	210.288	177	1.341	3.047	713	240	ALBAPREV	33.967	nd	nd	nd	nd
183	PREVIP	194.969	153	2.742	4.114	113	241	FUNDO PARANÁ	32.765	188	1.769	558	1
184	VOITH PREV	191.502	181	1.933	2.886	70	242	SILIUS	32.312	241	40	300	318
185	PREVIDEXXONMOBIL	185.578	195	1.354	5	71	243	FUNCASAL	32.014	194	886	1.924	584
186	SUPRE	177.690	224	623	1.510	253	244	DATUSPREV	31.736	nd	nd	nd	nd
187	ALSTOM	175.733	155	2.750	4.125	63	245	OABPREV-RS	27.704	120	4.500	6.856	18
188	SOMUPP	174.893	248	0	0	148	246	UNIPREVI	25.130	250	5	35	23
189	CASFAM	168.484	141	2.619	0	919	247	MONGERAL	24.696	211	1.042	1.374	7
190	FASCEMAR	164.509	183	1.185	4.060	742	248	OABPREV-NORDESTE	23.449	243	209	355	129
191	CARBOPREV	161.455	225	753	1.129	116	249	ALEPEPREV	18.703	246	191	227	1
192	AVONPREV	161.323	82	8.041	41	121	250	FUCAE	18.344	nd	nd	nd	nd
193	TEXPREV	143.881	230	561	842	142	251	MERCERPREV	15.507	240	381	572	5
194	MAUÁ PREV	141.613	163	2.503	3.754	91	252	FUTURA II	10.690	235	445	342	0
195	POUPREV	140.716	202	1.246	7	21	253	ANABBPREV	7.599	217	954	1.655	1
196	PREVICEL	138.376	214	896	936	99	254	MAPPIN	4.976	143	3.463	2.895	36
197	MERCAPREV	137.226	199	1.241	2.399	79	255	FUNDAÇÃO FECOMÉRCIO	3.774	237	404	9	0
198	FUCAP	130.358	185	1.612	1.535	256	256	FMC PREV	3.377	nd	nd	nd	nd
199	INSTITUTO GEIPREV	126.220	238	88	337	313	257	EDS PREV	2.592	197	1.353	0	0
200	ROCHEPREV	125.078	210	1.075	1.373	43	258	CIASPREV	1.423	134	3.832	0	0
201	SIAS	118.388	76	8.456	8.177	978	259	CABEA	1.410	nd	nd	nd	nd
202	FUNDAÇÃO GAROTO	117.102	132	3.789	9.409	173	260	ORIU	1.279	249	0	27	51
203	PREVIHONDA	116.562	45	15.154	22.735	46	261	SUL PREVIDÊNCIA	288	nd	nd	nd	nd
204	UTCPREV	115.171	129	4.122	5.158	31							

### TOTAL INFORMADO

Investimentos (R\$ mil)	641.724.877
Participantes Ativos*	2.217.398
Dependentes*	3.553.285
Assistidos*	662.556

### TOTAL ESTIMADO

Investimentos (R\$ mil)	641.724.877
Participantes Ativos*	2.329.741
Dependentes*	3.664.294
Assistidos*	675.275

\*Junho/12

Consolidado Estatístico é uma publicação da ABRAPP - Associação Brasileira das Entidades Fechadas de Previdência Complementar  
Av. das Nações Unidas, 12.551 - 20º andar - Telefones: (11) 3043.8783/8784/8785 - Fax: (11) 3043.8778/8780 - CEP 04578-903 - São Paulo - SP  
Produção: Núcleo Técnico - ABRAPP

e-mail: nucleotecnico@abrapp.org.br site: www.portaldosfundosdepensao.org.br