

DESTAQUE

Na edição de março atualizamos o valor do PIB (primeiro trimestre de 2012). Também, foram atualizados os dados de população (participantes ativos, dependentes e assistidos) e o quadro "Demonstrativo de Benefícios" com os valores médios mensais dos benefícios pagos pelas EFPCs em 2011. Segundo os dados estatísticos divulgados pela PREVIC no Relatório de Atividades de 2011 e replicados nos gráficos "Parâmetros Atuariais", nota-se um progressivo ajuste das premissas atuariais adotadas pelos fundos de pensão nos planos de benefício definido. Comparando-se as estatísticas publicadas pelo órgão fiscalizador em 2008 e 2011, nota-se que no ano de 2008, 73% dos planos de modalidade benefício definido utilizavam como piso a taxa de juros de 6% a.a. No ano de 2011, esse percentual caiu para 43%. Outro destaque nesse tipo de modalidade de plano, é a adoção da tábua AT-2000 devido apresentar maior expectativa de vida.

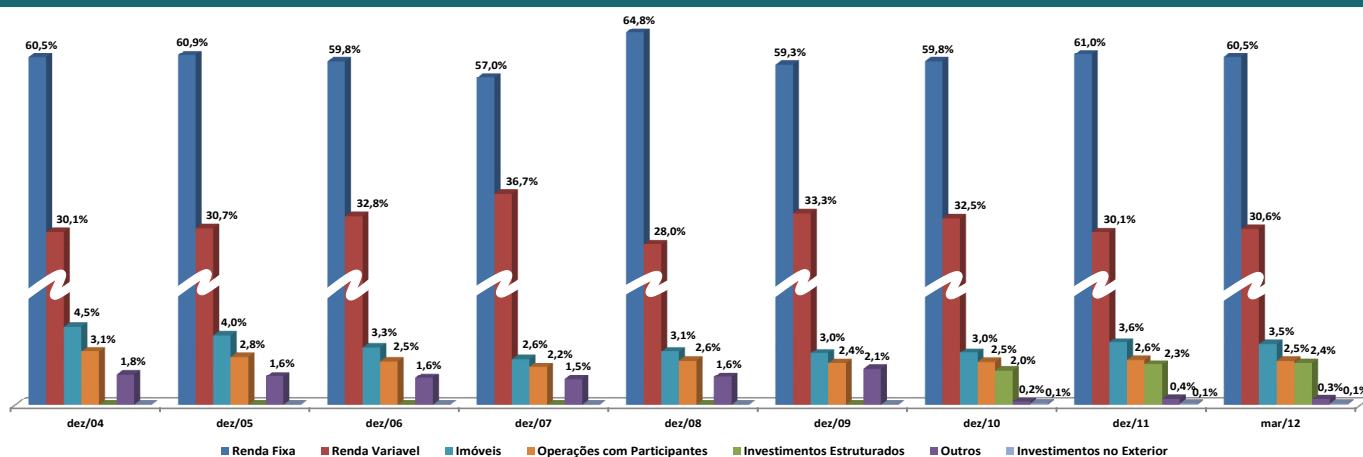
I. CARTEIRA CONSOLIDADA POR TIPO DE APLICAÇÃO

(R\$ milhões)

Discriminação	dez/04	%	dez/05	%	dez/06	%	dez/07	%	dez/08	%	dez/09	%	dez/10	%	dez/11	%	mar/12	%
Renda Fixa	154.723	60,5	179.685	60,9	210.545	59,8	248.302	57,0	271.542	64,8	291.627	59,3	321.954	59,8	349.957	61,0	361.221	60,5
Títulos públicos	29.871	11,7	35.818	12,1	43.972	12,5	64.925	14,9	79.988	19,1	86.749	17,6	91.922	17,1	90.442	15,8	91.329	15,3
Créditos Privados e Depósitos	5.751	2,2	6.768	2,3	8.321	2,4	9.223	2,1	14.079	3,4	14.862	3,0	24.211	4,5	27.508	4,8	29.695	5,0
SPE												119	0,0	193	0,0	223	0,0	
Fundos de investimentos - RF ¹	119.101	46,6	137.098	46,4	158.252	44,9	174.154	40,0	177.475	42,3	190.016	38,6	205.703	38,2	231.814	40,4	239.974	40,2
Renda Variável	77.096	30,1	90.747	30,7	115.653	32,8	160.014	36,7	117.306	28,0	163.753	33,3	174.902	32,5	172.420	30,1	182.814	30,6
Ações	51.188	20,0	59.975	20,3	73.848	21,0	90.451	20,8	54.381	13,0	82.800	16,8	88.251	16,4	80.407	14,0	87.019	14,6
Fundos de investimentos - RV ²	25.908	10,1	30.772	10,4	41.805	11,9	69.563	16,0	62.925	15,0	80.952	16,4	86.651	16,1	92.013	16,0	95.795	16,0
Investimentos Estruturados	ND	ND	ND	ND	ND	ND	ND	ND	ND	ND	ND	ND	10.634	2,0	13.347	2,3	14.480	2,4
Empresas Emergentes													241	0,0	360	0,1	372	0,1
Participações													9.466	1,8	11.875	2,1	12.749	2,1
Fundo Imobiliário ³													927	0,2	1.112	0,2	1.358	0,2
Investimentos no Exterior	ND	ND	ND	ND	ND	ND	ND	ND	ND	ND	ND	ND	357	0,1	339	0,1	338	0,1
Ações													45	0,0	26	0,0	31	0,0
Dívida Externa													312	0,1	313	0,1	307	0,1
Imóveis	11.565	4,5	11.836	4,0	11.662	3,3	11.510	2,6	12.915	3,1	14.652	3,0	16.197	3,0	20.685	3,6	20.903	3,5
Operações com participantes	7.897	3,1	8.133	2,8	8.844	2,5	9.509	2,2	10.692	2,6	11.909	2,4	13.412	2,5	14.909	2,6	15.213	2,5
Empréstimo a Participantes	4.883	1,9	5.650	1,9	6.519	1,9	7.426	1,7	8.510	2,0	9.872	2,0	11.468	2,1	12.995	2,3	13.337	2,2
Financiamento imobiliário	3.015	1,2	2.483	0,8	2.325	0,7	2.083	0,5	2.182	0,5	2.037	0,4	1.944	0,4	1.914	0,3	1.876	0,3
Outros⁴	4.507	1,8	4.849	1,6	5.492	1,6	6.435	1,5	6.774	1,6	10.192	2,1	960	0,2	2.072	0,4	2.034	0,3
Total	255.788	100	295.250	100	352.196	100	435.770	100	419.229	100	492.134	100	538.417	100	573.729	100	597.002	100

Notas: ¹ Inclui Curto Prazo, Referenciado, Renda Fixa, Multimercado, Cambial e FIDC; ² Inclui Ações e Índice de Mercado; ³ Até 2009 consolidado no grupo Imóveis; ⁴ Outros Realizáveis, Derivativos e Outros.

II. EVOLUÇÃO DOS ATIVOS POR TIPO DE INVESTIMENTO

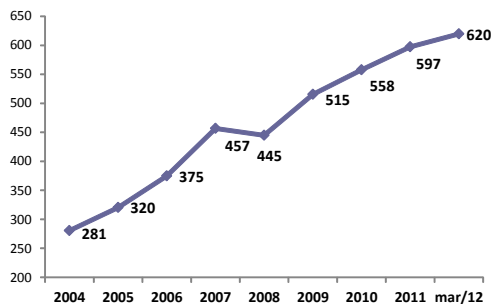


III. ORIGEM DAS RESERVAS DOS FUNDOS DE PENSÃO

(R\$ milhões)

Sectores	dez/04	dez/05	dez/06	dez/07	dez/08	dez/09	dez/10	dez/11	mar/12
Financeiro	127.139	147.807	181.220	235.220	215.154	255.744	276.348	289.245	299.563
Serviços	67.779	77.252	85.847	99.596	103.376	118.652	132.329	144.469	151.567
Industrial	60.870	70.191	85.129	100.955	100.700	117.738	129.740	140.016	145.872
- Petroquímica	26.089	29.950	34.187	41.032	41.526	47.233	57.222	59.319	61.725
- Siderúrgica	12.896	14.783	18.037	22.303	21.130	26.200	28.132	29.813	31.213
- Máquinas e equipamentos	4.882	5.747	7.991	9.500	9.433	10.774	11.484	12.288	12.711
- Química	5.837	6.844	8.814	9.733	9.671	11.297	11.744	13.168	13.788
- Eletro eletrônica	2.159	2.472	3.264	3.806	3.628	4.556	4.388	4.776	4.782
- Automobilística	2.855	3.114	4.091	4.373	4.646	5.359	3.269	6.226	6.583
- Alimentícia	2.091	2.447	2.985	3.531	3.691	4.282	4.554	4.916	5.138
- Mineração	362	445	809	961	1.042	1.162	1.193	1.520	1.577
- Bebidas	892	1.009	1.182	1.337	1.351	1.557	1.694	1.799	1.872
- Outros	2.808	3.379	3.769	4.377	4.585	5.318	6.059	6.191	6.484
Total	255.788	295.250	352.196	435.770	419.229	492.134	538.417	573.729	597.002

IV. EVOLUÇÃO DOS ATIVOS* (R\$ bilhões)

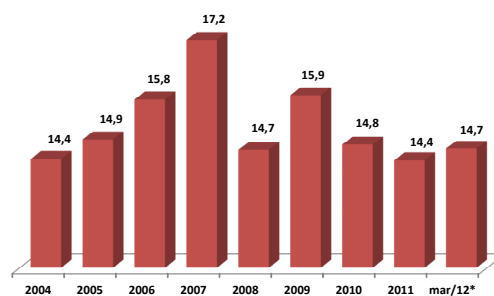


Fonte: ABRAPP

O ativo representa o disponível + realizável + permanente

* Valor estimado

V. ATIVOS EFPC X PIB (%)

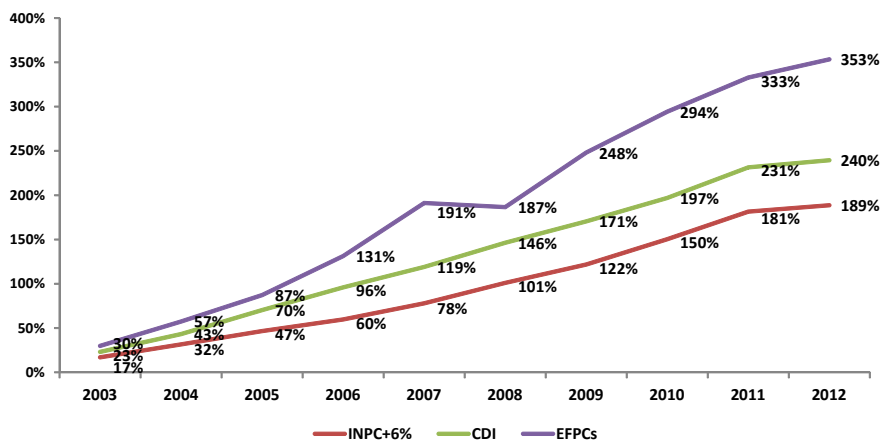


Fonte: IBGE / ABRAPP

* PIB referente ao II, III e VI trim. 2011 e I trim. 2012

VI. RENTABILIDADE ESTIMADA

Período	INPC+6%	CDI	EFPCs
2003	17,01%	23,26%	30,01%
2004	12,50%	16,16%	21,07%
2005	11,35%	19,00%	19,05%
2006	8,98%	15,04%	23,45%
2007	11,47%	11,81%	25,88%
2008	12,87%	12,38%	-1,62%
2009	10,36%	9,87%	21,50%
2010	12,85%	9,77%	13,26%
2011	12,44%	11,58%	9,80%
1º Trim./12	2,57%	2,46%	4,72%
2012 (até março)	2,57%	2,46%	4,72%
Acumulado	188,65%	239,57%	353,30%
Acumulado anualizado	12,14%	14,13%	17,75%



Fonte: ABRAPP / BACEN / IPEADATA

VII. QUADRO COMPARATIVO REGIONAL

Regional *	Quantidade de Entidades **	%	Investimento (R\$ mil)	%	Participantes Ativos	%	Dependentes	%	Assistidos	%
Centro-Norte	38	11,4%	97.644.369	16,4%	383.350	16,8%	860.964	23,3%	106.341	15,7%
Leste	17	5,1%	19.945.840	3,3%	100.167	4,4%	170.716	4,6%	37.735	5,6%
Nordeste	29	8,7%	16.883.697	2,8%	46.220	2,0%	97.477	2,6%	30.172	4,5%
Sudeste	60	18,0%	307.162.788	51,5%	536.450	23,4%	1.325.813	35,9%	306.406	45,2%
Sudoeste	131	39,2%	118.278.643	19,8%	996.429	43,5%	928.285	25,1%	145.153	21,4%
Sul	59	17,7%	37.086.800	6,2%	225.714	9,9%	313.249	8,5%	51.448	7,6%
Total	334	100,0%	597.002.136	100,0%	2.288.330	100,0%	3.696.504	100,0%	677.255	100,0%

* Composição Regional: Centro-Norte - RO, AM, RR, AP, GO, DF, AC, MA, MT, MS, PA, PI e TO. Leste - MG. Nordeste - AL, BA, CE, PB, PE, RN e SE. Sudeste - RJ e ES. Sudoeste - SP. Sul - PR, SC e RS.

** Fonte: PREVIC Estatística Trimestral - mar/12

VIII. COMPARATIVO POR TIPO DE PATROCÍNIO

Patrocínio	Quantidade de Entidades *	%	Investimento (R\$ mil)	%	Participantes Ativos	%	Dependentes	%	Assistidos	%
Instituidor **	19	5,7%	1.617.183	0,3%	96.228	4,2%	174.495	4,7%	891	0,1%
Privado	232	69,5%	208.618.849	34,9%	1.434.916	62,7%	1.751.708	47,4%	293.364	43,3%
Público	83	24,9%	386.766.104	64,8%	757.186	33,1%	1.770.301	47,9%	383.000	56,6%
Total	334	100,0%	597.002.136	100,0%	2.288.330	100,0%	3.696.504	100,0%	677.255	100,0%

* Fonte: PREVIC Estatística Trimestral - mar/12

** As informações de investimento e população se referem também a outros planos de benefício instituídos existentes em Entidades Multipatrocinadas

IX. ALOCAÇÃO DA CARTEIRA CONSOLIDADA POR TIPO DE PLANO*

Segmento	Benefício Definido			Contribuição Definida			Contribuição Variável		
	(R\$ milhões)	% Modalidade	% Segmento	(R\$ milhões)	% Modalidade	% Segmento	(R\$ milhões)	% Modalidade	% Segmento
Renda Fixa	237.283	53,4	67,1	44.387	85,0	12,5	72.088	78,0	20,4
Renda Variável	162.541	36,6	89,1	5.967	11,4	3,3	13.864	15,0	7,6
Investimentos Estruturados	12.300	2,8	85,1	349	0,7	2,4	1.806	2,0	12,5
Investimentos no Exterior	334	0,1	98,7	-	-	-	4	0,0	1,3
Imóveis	19.002	4,3	91,1	237	0,5	1,1	1.608	1,7	7,7
Operações com Participantes	11.742	2,6	77,2	755	1,4	5,0	2.716	2,9	17,9
Outros	1.176	0,3	57,8	505	1,0	24,8	353	0,4	17,3
Total	444.378	100	75	52.200	100	9	92.438	100	16

* São considerados os investimentos dos Planos Previdenciais.

X. RANKING DOS 15 MAIORES PLANOS POR MODALIDADE*

BENEFÍCIO DEFINIDO

	Nome do Plano	Fundo de Pensão	Investimentos (R\$ mil)	Partic. Ativos	Assistidos
1	PB1	PREVI	156.945.372	30.659	87.830
2	PLANO PETROS DO SISTEMA PETROBRÁS	PETROS	50.665.588	29.332	50.485
3	REG/REPLAN	FUNCEF	44.568.950	3.331	31.433
4	PBS-A	SISTEL	10.726.997	0	24.516
5	PLANO BD	VALIA	10.416.888	14	17.617
6	PLANO BD	REAL GRANDEZA	9.808.900	3.366	6.771
7	PBB	FAPES	7.771.225	2.972	1.887
8	PBB	CENTRUS	7.653.596	0	1.552
9	PSAP/ELETPAULO	FUNDAÇÃO CESP	6.990.423	4.063	12.490
10	PBD	POSTALIS	5.454.223	3.663	19.490
11	PLANO DE APOS. COMPLEMENTAR (PAC)	FUND. ITAU UNIBANCO	5.347.791	3.798	3.898
12	PLANO A - PLANO SALD. BENEF. PREVID.	FORLUZ	5.172.387	1.271	10.680
13	PLANO V	BANESPREV	4.523.339	4	13.023
14	PLANO DE BENEFÍCIOS PREVIDENCIÁRIOS	FUNDAÇÃO COPEL	4.060.737	66	4.670
15	PLANO BANESPREV II	BANESPREV	4.056.013	2.852	8.432

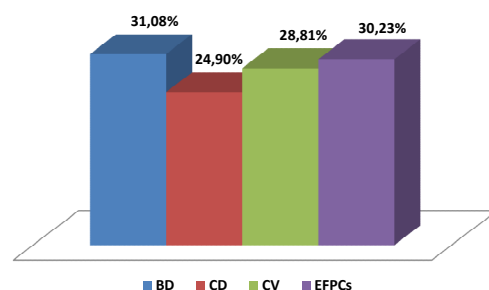
CONTRIBUIÇÃO DEFINIDA

	Nome do Plano	Fundo de Pensão	Investimentos (R\$ mil)	Partic. Ativos	Assistidos
1	PLANO ITAUBANCO CD	FUND. ITAU UNIBANCO	6.635.741	19.429	1.340
2	VISÃO TELEFÔNICA	VISAO PREV	3.126.760	7.743	3.868
3	PLANO CD GERDAU	GERDAU	2.650.954	21.885	1.272
4	IBM - CD	IBM	2.489.139	13.494	655
5	CEEEPREV	ELETROCEE	2.082.434	4.051	2.385
6	PLANO APOSENT. SANTANDERPREVI	SANTANDERPREVI	1.738.241	43.604	455
7	PAI-CD	FUNDAÇÃO ITAUSA	1.639.566	9.907	225
8	PLANO DE APOSENTADORIA	UNILEVERPREV	1.400.991	10.212	501
9	PLANO DE APOSENTADORIA CD	FACHESF	1.377.017	5.831	795
10	01-B	PREVINORTE	1.268.559	3.432	313
11	PLANO ODEPREV DE RENDA MENSAL	ODEPREV	1.102.979	12.419	90
12	CD ELETROBRÁS	ELETROS	988.722	1.466	183
13	PMBP N° 1	FAELBA	888.095	2.318	427
14	VOTORANTIM PREV	FUNSEJEM	836.545	29.150	514
15	VIVO PREV	VISAO PREV	831.480	5.092	317

CONTRIBUIÇÃO VARIÁVEL

	Nome do Plano	Fundo de Pensão	Investimentos (R\$ mil)	Partic. Ativos	Assistidos
1	B	FORLUZ	4.860.477	9.147	2.722
2	TELEMARPREV	FATLANTICO	4.070.164	12.471	6.816
3	NOVO PLANO	FUNCEF	3.737.790	73.527	2.858
4	PLANO PETROS 2	PETROS	3.700.682	41.430	82
5	PLANO VALE MAIS	VALIA	3.574.968	59.845	3.435
6	PPCPFL	FUNDAÇÃO CESP	3.527.580	3.171	6.152
7	PB2	PREVI	3.064.770	67.567	454
8	PCD	TELOS	2.865.608	7.125	2.707
9	PLANO DE APOSENTADORIA PREVI-GM	PREVI-GM	2.781.815	25.429	2.555
10	TCSPREV	FATLANTICO	2.123.454	1.714	1.980
11	PLANO DE BENEF. PREVIDENCIÁRIOS III	FUNDAÇÃO COPEL	1.964.687	10.432	2.102
12	PACV – PLANO DE APOSENTADORIA CV	INFRAPREV	1.898.324	11.639	2.460
13	PS-II	SERPROS	1.865.087	5.346	313
14	MISTO	CELOS	1.862.874	3.847	1.966
15	PLANO MISTO DE BENEF. SUPLEMENTAR	CBS	1.830.930	16.582	1.174

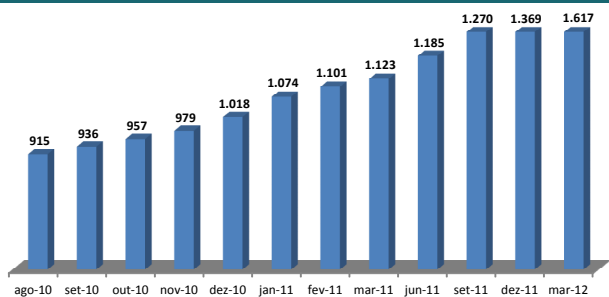
XI. RENTABILIDADE ESTIMADA POR TIPO DE PLANO



Periodo	Benefício Definido	Contribuição Definida	Contribuição Variável	EFPCs
2010	13,79%	9,76%	11,67%	13,26%
2011	10,04%	8,62%	9,96%	9,80%
1º Trim./12	4,68%	4,76%	4,90%	4,72%
2012 (até março)	4,68%	4,76%	4,90%	4,72%
Acumulado	31,08%	24,90%	28,81%	30,23%

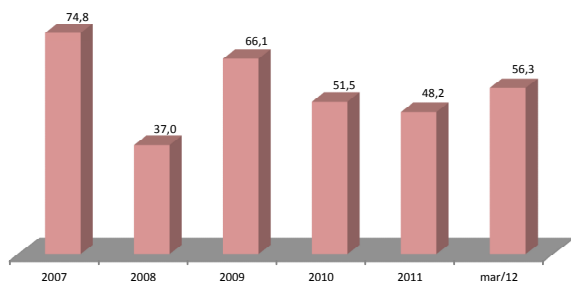
* Dados de investimentos referentes a março/12 e de população referentes a dezembro/11.

XII. EVOLUÇÃO DOS ATIVOS DOS PLANOS INSTITUÍDOS*



O ativo representa o disponível + realizável + permanente
* Valor em R\$ milhões

XIV. EVOLUÇÃO DO SUPERÁVIT DAS EFPC (R\$ bilhões)



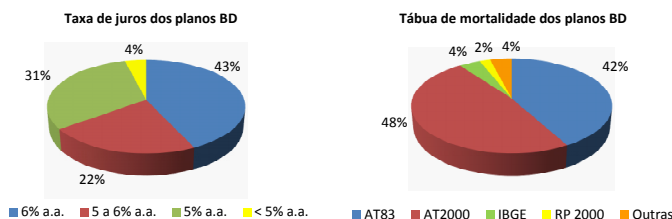
XIII. RANKING DOS 15 MAIORES PLANOS INSTITUÍDOS*

	Nome do Plano	Fundo de Pensão	Investimentos (R\$ mil)	Partic. Ativos	Assistidos
1	PRECAVER	QUANTA PREVIDENCIA	355.432	17.740	11
2	UNIMED-BH	PETROS	236.392	4.884	0
3	OABPREV-SP	OABPREV-SP	172.801	26.235	46
4	ANAPARPREV	PETROS	163.344	1.562	362
5	PLANO ACRICEL DE APOSENT.	HSBC INSTITUIDOR**	126.365	115	135
6	RJPREV	OABPREV - RJ	93.988	4.098	71
7	PBPA	OABPREV-PR	68.619	7.614	35
8	PBPA	OABPREV-SC	53.755	4.466	36
9	PBPA	OABPREV-MG	48.380	5.876	26
10	PLANJUS	JUSPREV	38.477	2.085	1
11	ADV-PREV	OABPREV-GO	29.008	2.409	10
12	COOPERADO	PETROS	23.794	1.175	0
13	NORDESTEPREV	OABPREV-NORDESTE	22.389	186	129
14	PBPA	OABPREV-RS	22.382	4.207	14
15	TECNOPREV	BB PREVIDENCIA	19.326	2.680	1

* Dados de investimentos referentes a março/12 e de população referentes a dezembro/11.

** Dados de população de junho/11.

XV. PARÂMETROS ATUARIAIS



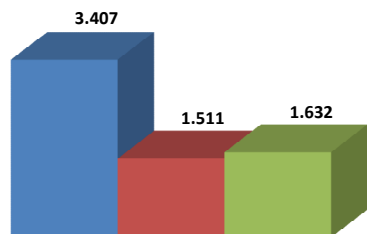
Indexador	Planos BD e CV	Planos CD
INPC	74,40%	52,90%
IGP-DI	15,30%	19,20%
IGP-M	5,20%	3,80%
IPCA	3,80%	8,70%
Outros	1,30%	15,40%
Total	100,0%	100,0%

Fonte: PREVIC - Relatório de Atividades 2011

Fonte: SICADI/PREVIC - Data base: 2009

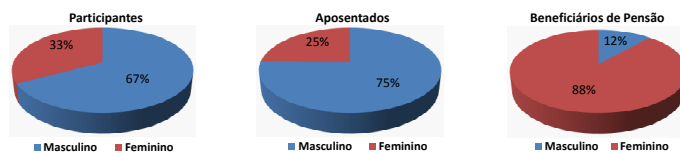
XVI. DEMONSTRATIVO DE BENEFÍCIOS

Tipo	Valor (R\$ mil) ¹	Quant ²	Valor Médio Mensal ³ (R\$)
Aposentadoria Programada	20.107.174	453.968	3.407
Aposentadoria por Invalidez	1.028.571	52.349	1.511
Pensões	2.942.798	138.746	1.632



■ Aposentadoria Programada ■ Aposentadoria por Invalidez ■ Pensões

XVII. ESTATÍSTICAS DE POPULAÇÃO*



Faixa Etária	Participantes		Aposentados		Beneficiários de Pensão	
	Masculino	Feminino	Masculino	Feminino	Masculino	Feminino
Até 24 anos	5,5%	3,5%	0,1%	0,1%	4,4%	4,3%
De 25 a 34 anos	20,8%	11,2%	0,0%	0,0%	0,7%	1,0%
De 35 a 54 anos	33,1%	14,0%	6,6%	4,9%	2,2%	14,1%
De 55 a 64 anos	5,9%	2,5%	33,9%	13,9%	1,8%	21,6%
De 65 a 74 anos	1,4%	0,9%	24,2%	4,2%	1,2%	23,6%
De 75 a 84 anos	0,6%	0,4%	8,8%	1,4%	0,9%	18,1%
Mais de 85 anos	0,1%	0,1%	1,6%	0,3%	0,4%	5,7%
Total	67,4%	32,6%	75,3%	24,7%	11,5%	88,5%

* Dados de 2011/ Amostra com 261 entidades e população de 3,0 milhões de pessoas.

¹ Valor acumulado no ano de 2011.

² Conforme IN MPS/SPC Nº 24, de 05/06/08.

³ Média dos valores acumulados até dezembro de 2011 (R\$).

VIII. CLASSIFICAÇÃO DAS EFPCs

FUNDOS DE PENSÃO	INVESTIMENTO (R\$ mil)	CLASSIFICAÇÃO PARTIC. ATIVOS	PARTIC. ATIVOS*	DEPENDENTES*	ASSISTIDOS*	
1	PREVI	160.904.204	2	100.177	250.380	88.284
2	PETROS	60.290.003	3	95.313	292.086	56.188
3	FUNCEF	49.383.163	4	81.971	187.172	34.618
4	FUNDAÇÃO CESP	20.123.314	33	15.218	54.627	29.788
5	VALIA	15.153.098	6	71.774	266.194	21.361
6	FUNDAÇÃO ITAU UNIBANCO	13.817.275	17	25.703	6.165	8.000
7	SISTEL	13.374.664	167	1.813	44.839	24.935
8	BANESPREV	10.213.539	110	4.192	32.043	23.098
9	REAL GRANDEZA	10.190.754	84	5.769	21.407	6.800
10	FORLUZ	10.039.029	61	9.147	51.420	11.964
11	FUNDAÇÃO ATLANTICO	8.881.199	34	14.801	49.253	14.853
12	CENTRUS	8.462.526	248	105	1.012	1.563
13	FAPEX	7.870.141	130	2.972	6.084	1.887
14	POSTALIS	7.010.410	1	110.782	299.718	20.657
15	FUNDAÇÃO COPEL	6.064.536	54	10.498	5.859	6.772
16	HSBC FUNDO DE PENSÃO**	5.082.458	5	75.923	21.041	7.694
17	FACHESF	4.945.323	82	5.880	17.733	7.418
18	TELOS	4.944.934	72	7.131	24.593	6.333
19	ELETRÓCEEE	4.940.382	73	7.028	14.719	8.125
20	VISAO PREV	4.780.424	32	16.147	29.791	4.988
21	CX EMPR USIMINAS	4.561.610	15	27.030	45.513	10.889
22	IBM	4.093.111	39	13.516	18.041	1.282
23	ECONOMUS	3.941.453	42	12.548	20.780	6.367
24	CBS	3.894.844	31	16.603	36.596	14.879
25	CERES	3.578.330	46	11.833	31.649	5.796
26	FUNBEP	3.419.390	178	1.605	7.567	5.059
27	SERPROS	3.410.721	66	8.385	21.393	3.544
28	GERDAU	3.396.262	22	23.172	31.828	1.995
29	FUNDAÇÃO BANRISUL	3.092.916	58	9.775	0	5.817
30	ELETROS	3.080.337	122	3.502	6.914	1.895
31	PREVI-GM	2.784.335	19	25.429	173	2.555
32	CAPEF	2.602.957	87	5.571	12.681	4.469
33	PSS	2.520.461	136	2.785	6.169	3.951
34	FUNDAÇÃO REFER	2.506.082	95	4.776	46.523	30.137
35	MULTIPREV	2.403.985	18	25.623	0	1.038
36	FIBRA	2.286.451	182	1.502	3.952	1.388
37	CELOS	2.236.832	106	4.227	9.164	4.300
38	ELOS	2.038.714	180	1.528	5.048	2.761
39	INFRAPREV	2.032.547	48	11.715	22.795	2.627
40	PREVIMINAS	2.025.340	14	28.387	24.817	3.647
41	ATTILIO FONTANA	2.001.269	47	11.749	21.872	4.891
42	UNILEVERPREV	1.961.937	53	10.508	23.376	1.183
43	GEAP	1.916.552	7	64.259	156.263	0
44	FUNDAÇÃO ITAUSA	1.900.259	57	10.035	15.081	793
45	BB PREVIDENCIA	1.898.564	8	63.360	56.327	1.648
46	PREVINORTE	1.878.984	81	5.949	7.286	1.116
47	CITIPREVI	1.793.242	44	12.368	0	711
48	VOLKSWAGEN	1.774.483	10	51.702	47.835	1.744
49	FEMCO	1.747.694	103	4.275	22.899	9.290
50	SANTANDERPREVI	1.740.300	12	43.604	257	455
51	FUSESC	1.719.247	140	2.657	12.091	5.355
52	FUNSSSEST	1.648.628	89	5.187	0	1.977
53	INSTITUTO AMBEV	1.550.090	107	4.219	778	1.400
54	PRECE	1.512.877	93	4.854	12.455	7.538
55	MULTIPENSIONS	1.493.031	9	62.452	48.748	926
56	SABESPREV	1.488.911	36	13.924	39.877	6.391
57	PREVIRB	1.470.038	228	502	1.910	1.581
58	BANDEPREV	1.389.634	232	397	2.283	1.755
59	NUCLEOS	1.357.910	118	3.821	6.763	933
60	BRASLIGHT	1.357.134	104	4.253	12.083	5.830
61	MULTIPLA	1.350.876	25	21.483	13.651	491
62	FAELBA	1.343.626	152	2.329	9.312	1.428
63	FUNEPP	1.306.217	28	19.678	26.790	1.861
64	METRUS	1.250.292	63	8.973	19.023	2.265
65	REGIUS	1.224.584	148	2.413	1.616	802
66	JOHNSON & JOHNSON	1.190.118	85	5.726	6.870	718
67	PREBEG	1.181.494	227	505	1.827	1.420
68	ITAU MULTIPATROC.	1.129.400	24	22.284	7.930	403
69	ENERPREV	1.112.546	116	3.911	2.963	1.261
70	ODEPREV	1.106.622	43	12.419	11.064	90
71	EMBRAER PREV	1.077.582	45	12.151	10.333	273
72	PREVDOW	1.070.864	134	2.858	4.286	405
73	IHPREV	1.070.359	20	24.279	36.832	1.747
74	PREVI - SIEMENS	1.065.750	51	11.238	17.167	1.061
75	AERUS	1.058.797	49	11.417	23.375	10.619
76	FASC	1.044.477	60	9.515	526	586
77	SANPREV	1.012.007	88	5.397	7.724	428

FUNDOS DE PENSÃO	INVESTIMENTO (R\$ mil)	CLASSIFICAÇÃO PARTIC. ATIVOS	PARTIC. ATIVOS*	DEPENDENTES*	ASSISTIDOS*	
78	BANESES	981.626	155	2.193	6.467	1.973
79	PRHOSPER	978.214	124	3.416	2.729	1.147
80	FUNDAÇÃO PROMON	974.671	168	1.808	4.399	633
81	PREVIBAYER	970.850	111	4.127	8.035	1.407
82	UBB PREV	964.593	59	9.722	16.303	622
83	FIPECQ	918.000	156	2.186	5.100	294
84	BRASILETROS	903.243	191	1.156	3.408	2.665
85	FUNSEJEM	902.855	13	29.474	13.309	635
86	SARAH PREVIDENCIA	861.413	99	4.599	9.302	92
87	FACEB	849.445	200	934	2.819	1.187
88	REDEPREV	827.299	75	6.888	15.575	1.607
89	BASF	826.841	126	3.307	10.548	414
90	SAO RAFAEL	823.643	160	2.066	3.113	596
91	FORD	821.728	50	11.369	518	704
92	FAELCE	816.351	184	1.302	4.443	2.285
93	FUSAN	812.331	78	6.457	13.092	2.313
94	PREVI-ERICSSON	802.243	120	3.648	908	1.033
95	SAO BERNARDO	787.932	37	13.824	805	1.360
96	BASES	778.314	196	1.003	1.545	1.398
97	PREVIBOSCH	748.728	38	13.623	0	765
98	PREVUNIAO	748.240	90	5.130	10.425	716
99	FUNDAÇÃO CORSAN	748.219	92	4.893	14.285	2.895
100	ECOS	723.176	235	332	1.317	753
101	DESBAN	716.487	234	365	1.688	501
102	ACEPREV	709.348	135	2.844	10.901	1.080
103	PREVI NOVARTIS	691.130	166	1.831	4.502	420
104	PREVIG	687.282	172	1.683	2.517	539
105	PREVISC	669.665	68	7.901	10.854	991
106	AGROS	620.785	98	4.653	7.885	777
107	ISBRE	617.461	229	462	1.150	374
108	CIBRIUS	613.786	174	1.621	4.435	1.333
109	CELPOS	580.057	173	1.628	4.862	3.297
110	PREVDATA	557.410	138	2.720	6.341	1.342
111	PREVHAB	554.970	237	311	672	635
112	FUNDAMBRA	548.770	62	8.991	86	540
113	ABRILPREV	547.853	71	7.342	9.200	276
114	CYAMPREV	542.524	26	21.425	27.845	84
115	SYNGENTA PREVI	539.024	170	1.792	201	209
116	CARGILLPREV	535.422	76	6.656	13.203	139
117	PREVEME	511.395	115	3.980	5.524	443
118	COMSHELL	505.827	179	1.591	589	416
119	FUNDIAGUA	496.695	114	4.063	9.239	1.244
120	GEBSA-PREV	489.412	56	10.043	15.065	143
121	WEG	453.992	27	19.926	13.674	223
122	ITAUBANK	447.736	129	3.066	550	102
123	ELETRA	445.727	161	2.045	4.512	1.208
124	PREVSAN	445.120	143	2.525	957	1.512
125	DUPREV	444.423	151	2.338	3.220	205
126	SERGUS	433.577	194	1.055	1.859	327
127	MBPREV	430.164	35	14.360	11.983	287
128	PREVIPLAN	422.907	153	2.317	5.410	433
129	IAJA	421.410	94	4.846	8.459	902
130	COMPREV	408.499	128	3.107	6.258	2.026
131	SAO FRANCISCO	405.112	218	664	1.521	893
132	FUTURA	398.213	189	1.209	1.583	384
133	FACEAL	397.451	186	1.223	0	580
134	PREVICAT	394.943	119	3.811	11.782	564
135	QUANTA PREVIDENCIA	373.638	30	18.765	30.902	11
136	PLANEJAR	364.213	131	2.947	4.420	272
137	GOODYEAR	343.332	109	4.194	6.825	376
138	MENDESPREV	338.284	224	550	1.323	366
139	UNISYS PREVI	337.590	210	819	8	38
140	CAPESESP	337.126	11	50.931	50.112	639
141	DERMINAS	326.064	70	7.582	0	3.842
142	ENERSUL	325.693	219	622	1.202	372
143	INDUSPREVI	324.112	127	3.134	3.820	494
144	PORTUS	321.962	154	2.232	15.189	9.933
145	PREVICOKE	321.682	217	679	18	122
146	MAIS VIDA PREV	320.913	176	1.620	2.429	57
147	SEBRAE PREVIDENCIA	319.889	86	5.676	6.825	79
148	FABASA	319.113	102	4.355	13.395	258
149	GASIUS	317.039	249	89	960	1.100
150	CABEC	311.979	239	286	1.693	939
151	SUPREV	311.388	nd	nd	nd	nd
152	ULTRAPREV	306.332	67	8.245	89	89
153	FUNDAÇÃO BEMGEPREV	305.168	255	0	0	1.185
154	PREVIM	296.745	125	3.394	38	65

XVIII. CLASSIFICAÇÃO DAS EFPCs

FUNDOS DE PENSÃO	INVESTIMENTO (R\$ mil)	CLASSIFICAÇÃO PARTIC. ATIVOS	PARTIC. ATIVOS*	DEPENDENTES*	ASSISTIDOS*	FUNDOS DE PENSÃO	INVESTIMENTO (R\$ mil)	CLASSIFICAÇÃO PARTIC. ATIVOS	PARTIC. ATIVOS*	DEPENDENTES*	ASSISTIDOS*
155	HSBC INSTITUIDOR**	296.288	150	2.383	813	211					
156	BUNGEPREV	291.788	52	11.130	18.035	196					
157	VIKINGPREV	287.280	96	4.738	167	139					
158	FUNTERRA	275.295	244	189	48	161					
159	FGV-PREVI	273.532	169	1.804	1.820	107					
160	PREVIKODAK	270.352	236	318	1.070	452					
161	CAPAF	265.101	206	845	2.319	1.839					
162	FAPERS	263.481	181	1.508	2.968	623					
163	SPASAPREV	259.767	23	22.716	26.132	181					
164	PREVICANIA	249.218	121	3.536	5.734	191					
165	KRAFT PREV	245.093	64	8.832	13.248	205					
166	P&G PREV	243.025	79	6.407	9.579	154					
167	DANAPREV	239.606	80	6.338	9.506	78					
168	PREVCUMMINS	239.426	165	1.832	2.621	97					
169	FAPA	236.451	205	869	2.568	295					
170	PREVMON	234.305	133	2.890	3.648	59					
171	PFIZER PREV	231.996	159	2.069	255	90					
172	PORTOPREV	225.993	41	12.840	359	56					
173	FIOPREV	223.339	101	4.367	5.715	302					
174	BFPP	222.213	21	23.775	19	54					
175	PREVINDUS	213.084	77	6.591	16.733	1.065					
176	FASERN	212.564	214	760	108	322					
177	CIFRAO	209.801	216	736	1.553	821					
178	RANDONPREV	207.275	40	13.051	17.687	108					
179	FAECES	205.412	197	987	2.462	787					
180	LILLY PREV	204.078	199	952	1.431	158					
181	EATONPREV	199.147	91	5.113	274	142					
182	MSD PREV	194.728	201	931	0	55					
183	CAPOF	194.127	242	195	209	387					
184	RBS PREV	187.059	74	7.005	5.177	81					
185	PREV PEPISCO	185.481	29	19.273	18.886	73					
186	FACPEI	178.506	188	1.213	3.125	713					
187	OABPREV-SP	177.274	16	26.235	45.102	46					
188	VOITH PREV	176.672	163	1.856	2.769	62					
189	PREVIP	171.780	139	2.678	4.018	109					
190	PREVIDEXXONMOBIL	171.381	255	0	17	69					
191	SOMUPP	167.653	255	0	0	148					
192	SUPRE	159.862	220	605	1.522	248					
193	ALSTOM	158.023	141	2.640	3.960	60					
194	FASCEMAR	152.565	190	1.180	3.946	747					
195	CARBOPREV	148.022	212	781	1.171	107					
196	CASFAM	145.500	145	2.479	0	975					
197	AVONPREV	141.613	55	10.323	40	118					
198	TEXPREV	135.590	225	547	821	139					
199	MERCAPREV	134.238	193	1.080	2.152	76					
200	INSTITUTO GEIPREV	129.249	249	89	350	314					
201	PREVICEL	126.377	204	877	927	99					
202	MAUA PREV	125.449	142	2.583	3.874	88					
203	POUPREV	121.964	187	1.219	6	17					
204	FUCAP	115.165	177	1.611	1.632	252					
205	ROCHEPREV	109.652	183	1.435	1.730	40					
206	SJAS	108.564	65	8.602	8.302	993					
207	PREVIHONDA	105.847	nd	nd	nd	nd					
208	FUNDAÇÃO GAROTO	103.820	97	4.725	14.082	156					
209	UTCOPREV	102.146	113	4.075	5.237	32					
210	FACOPAC	101.192	162	2.003	3.080	88					
211	ALPHA	100.774	192	1.142	2.352	171					
212	KPMG PREV	96.959	105	4.232	6.321	49					
213	OABPREV-RJ	94.599	112	4.098	6.802	71					
214	PREVBEP	94.141	251	64	288	136					
215	FUNASA	93.828	222	566	1.682	750					
216	PREVIMA	93.593	208	821	627	19					
217	SWPREV	86.347	163	1.856	998	54					
218	RECKITTPREV	84.820	213	773	68	59					
219	VISTEON	84.123	137	2.743	214	77					
220	PREVIDA	83.343	nd	nd	nd	nd					
221	RAIZPREV	82.219	145	2.479	793	0					
222	CENTRUS MT	78.091	nd	nd	nd	nd					
223	MCPREV	74.668	nd	nd	nd	nd					
224	CAGEPREV	74.201	195	1.023	1.484	16					
225	BANORTE	70.633	nd	nd	nd	nd					
226	OABPREV-PR	69.093	69	7.614	12.703	35					
227	CAFBEP	68.303	202	930	1.744	345					
228	FABEPE	66.946	238	290	0	155					
229	PREVYASUDA	65.901	240	252	282	84					
230	FUMPRESC	65.839	223	554	1.167	342					
231	INERGUS	64.059	215	738	2.696	510					
232	BOTICARIO PREV	63.707	132	2.913	2.399	15					
233	OABPREV-SC	54.829	100	4.466	7.050	36					
234	DCPREV	52.548	246	163	231	10					
235	PREVI-FIERN	52.386	226	523	27	136					
236	OABPREV-MG	48.636	83	5.876	10.807	26					
237	CARFEPE	48.046	147	2.456	3.507	31					
238	PREVCHEVRON	46.193	247	131	254	31					
239	PREVILEAF	44.545	211	791	1.333	32					
240	PREVUNISUL	42.262	185	1.241	1.489	85					
241	CASANPREV	41.906	171	1.751	4.626	0					
242	JUSPREV	38.649	158	2.085	2.696	1					
243	TECHNOS	37.723	221	575	562	1					
244	CAVA	37.000	157	2.150	2.968	638					
245	SILIUS	30.445	252	55	300	308					
246	AJ&HPP	30.094	253	44	10	37					
247	FUNCASAL	29.816	203	908	1.948	572					
248	OABPREV-GO	29.571	149	2.409	4.612	10					
249	COHAPREV	29.027	241	223	0	5					
250	ALBAPREV	28.005	nd	nd	nd	nd					
251	FUNDO PARANA	27.385	174	1.621	603	1					
252	DATUSPREV	26.669	nd	nd	nd	nd					
253	COFAPREV	24.686	144	2.520	27	29					
254	UNIPREVI	24.544	254	5	39	23					
255	OABPREV-RS	22.511	108	4.207	6.553	14					
256	OABPREV-NORDESTE	22.480	245	186	312	129					
257	MONGERAL	19.303	209	820	973	6					
258	FUCAE	17.913	nd	nd	nd	nd					
259	MERCERPREV	14.456	233	385	580	3					
260	ALEPEPREV	12.099	243	191	232	1					
261	EDS PREV	10.521	255	0	57	59					
262	WYETH PREV	9.438	207	843	135	38					
263	ANABBPREV	6.852	198	980	1.674	0					
264	FUTURA II	6.437	230	401	271	0					
265	FAPIEB	6.345	nd	nd	nd	nd					
266	MAPPIN	5.933	123	3.463	2.895	36					
267	FECOMERCIO	3.298	231	400	14	0					
268	CABEA	1.321	nd	nd	nd	nd					
269	CIASPREV	1.296	117	3.909	0	0					
270	ORIU	1.282	255	0	28	51					
271	PREVILLOYDS	1.253	255	0	3	2					

TOTAL INFORMADO

Investimentos (R\$ mil)	596.848.536
Participantes Ativos*	2.116.854
Dependentes*	3.570.021
Assistidos*	665.776

TOTAL ESTIMADO

Investimentos (R\$ mil)	597.002.136
Participantes Ativos*	2.288.330
Dependentes*	3.696.504
Assistidos*	677.255

*Dezembro/11

**Dados de população de junho/11