

CONSOLIDADO ESTATÍSTICO

ABRAPP SINDAPP

SETEMBRO DE 2013

DESTAQUE

Na edição de setembro, atualizamos o PIB (terceiro trimestre de 2013) e com isso os ativos das EFPCs passaram a representar 14,1% do PIB. Também foram atualizados os dados de população (participantes ativos, dependentes e assistidos) e o quadro "Demonstrativos de Benefícios" com os valores médios mensais dos benefícios pagos pelas EFPCs até junho de 2013. A rentabilidade estimada dos fundos de pensão ficou em 2,21% no 3º trimestre e com isso alcançou 1,50% no acumulado até setembro.

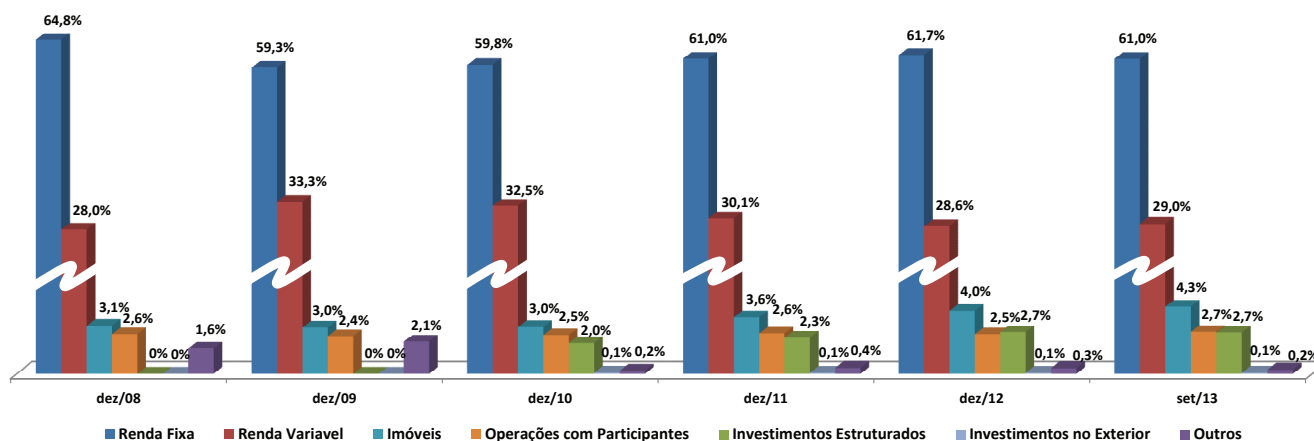
I. CARTEIRA CONSOLIDADA POR TIPO DE APLICAÇÃO

(R\$ milhões)

Discriminação	dez/05	%	dez/06	%	dez/07	%	dez/08	%	dez/09	%	dez/10	%	dez/11	%	dez/12	%	set/13	%
Renda Fixa	179.685	60,9	210.545	59,8	248.302	57,0	271.542	64,8	291.627	59,3	321.954	59,8	349.957	61,0	396.046	61,7	389.385	61,0
Títulos públicos	35.818	12,1	43.972	12,5	64.925	14,9	79.988	19,1	86.749	17,6	91.922	17,1	90.442	15,8	98.639	15,4	77.950	12,2
Créditos Privados e Depósitos	6.768	2,3	8.321	2,4	9.223	2,1	14.079	3,4	14.862	3,0	24.211	4,5	27.508	4,8	32.619	5,1	26.744	4,2
SPE											119	0,0	193	0,0	213	0,0	173	0,0
Fundos de investimentos - RF ¹	137.098	46,4	158.252	44,9	174.154	40,0	177.475	42,3	190.016	38,6	205.703	38,2	231.814	40,4	264.575	41,2	284.518	44,6
Renda Variável	90.747	30,7	115.653	32,8	160.014	36,7	117.306	28,0	163.753	33,3	174.902	32,5	172.420	30,1	183.621	28,6	185.447	29,0
Ações	59.975	20,3	73.848	21,0	90.451	20,8	54.381	13,0	82.800	16,8	88.251	16,4	80.407	14,0	89.404	13,9	85.606	13,4
Fundos de investimentos - RV ²	30.772	10,4	41.805	11,9	69.563	16,0	62.925	15,0	80.952	16,4	86.651	16,1	92.013	16,0	94.217	14,7	99.841	15,6
Investimentos Estruturados	ND	ND	ND	ND	ND	ND	ND	ND	ND	ND	10.634	2,0	13.347	2,3	17.282	2,7	17.009	2,7
Empresas Emergentes											241	0,0	360	0,1	359	0,1	357	0,1
Participações											9.466	1,8	11.875	2,1	15.016	2,3	14.593	2,3
Fundo Imobiliário ³											927	0,2	1.112	0,2	1.908	0,3	2.060	0,3
Investimentos no Exterior	ND	ND	ND	ND	ND	ND	ND	ND	ND	ND	357	0,1	339	0,1	380	0,1	396	0,1
Ações											45	0,0	26	0,0	32	0,0	24	0,0
Dívida Externa											312	0,1	313	0,1	348	0,1	372	0,1
Imóveis	11.836	4,0	11.662	3,3	11.510	2,6	12.915	3,1	14.652	3,0	16.197	3,0	20.685	3,6	25.811	4,0	27.463	4,3
Operações com participantes	8.133	2,8	8.844	2,5	9.509	2,2	10.692	2,6	11.909	2,4	13.412	2,5	14.909	2,6	16.352	2,5	17.287	2,7
Empréstimo a Participantes	5.650	1,9	6.519	1,9	7.426	1,7	8.510	2,0	9.872	2,0	11.468	2,1	12.995	2,3	14.593	2,3	15.649	2,5
Financiamento imobiliário	2.483	0,8	2.325	0,7	2.083	0,5	2.182	0,5	2.037	0,4	1.944	0,4	1.914	0,3	1.760	0,3	1.638	0,3
Outros⁴	4.849	1,6	5.492	1,6	6.435	1,5	6.774	1,6	10.192	2,1	960	0,2	2.072	0,4	2.233	0,3	1.569	0,2
Total	295.250	100	352.196	100	435.770	100	419.229	100	492.134	100	538.417	100	573.729	100	641.725	100	638.557	100

Notas: ¹ Inclui Curto Prazo, Referenciado, Renda Fixa, Multimercado, Cambial e FIDC; ² Inclui Ações e Índice de Mercado; ³ Até 2009 consolidado no grupo Imóveis; ⁴ Outros Realizáveis, Derivativos e Outros.

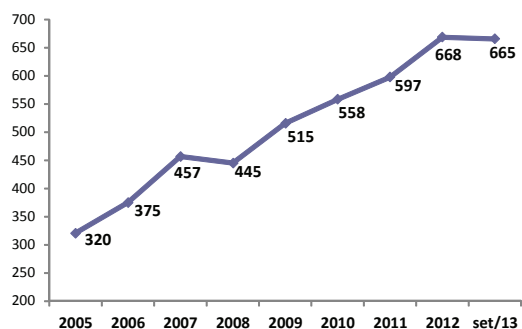
II. EVOLUÇÃO DOS ATIVOS POR TIPO DE INVESTIMENTO



III. ORIGEM DAS RESERVAS DOS FUNDOS DE PENSÃO

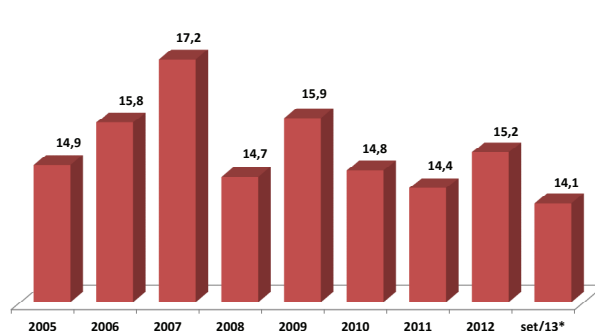
Setores	dez/05	dez/06	dez/07	dez/08	dez/09	dez/10	dez/11	dez/12	set/13
Financeiro	147.807	181.220	235.220	215.154	255.744	276.348	289.245	312.312	316.172
Serviços	77.252	85.847	99.596	103.376	118.652	132.329	144.469	171.976	165.161
Industrial	70.191	85.129	100.955	100.700	117.738	129.740	140.016	157.437	157.224
Petroquímica	29.950	34.187	41.032	41.526	47.233	57.222	59.319	68.864	65.685
Siderúrgica	14.783	18.037	22.303	21.130	26.200	28.132	29.813	33.957	34.540
Química	6.844	8.814	9.733	9.671	11.297	11.744	13.168	15.304	15.126
Máquinas e equipamentos	5.747	7.991	9.500	9.433	10.774	11.484	12.288	13.299	13.253
Alimentícia	2.447	2.985	3.531	3.691	4.282	4.554	4.916	5.705	5.662
Eletrônica	2.472	3.264	3.806	3.628	4.556	4.388	4.776	5.382	5.828
Automobilística	3.114	4.091	4.373	4.646	5.359	3.269	6.226	4.117	4.264
Bebidas	1.009	1.182	1.337	1.351	1.557	1.694	1.799	2.055	1.958
Mineração	445	809	961	1.042	1.162	1.193	1.520	1.742	1.799
Outros	3.379	3.769	4.377	4.585	5.318	6.059	6.191	7.011	9.110
Total	295.250	352.196	435.770	419.229	492.134	538.417	573.729	641.725	638.557

IV. EVOLUÇÃO DOS ATIVOS* (R\$ bilhões)



Fonte: ABRAPP
O ativo representa o disponível + realizável + permanente
* Valor estimado

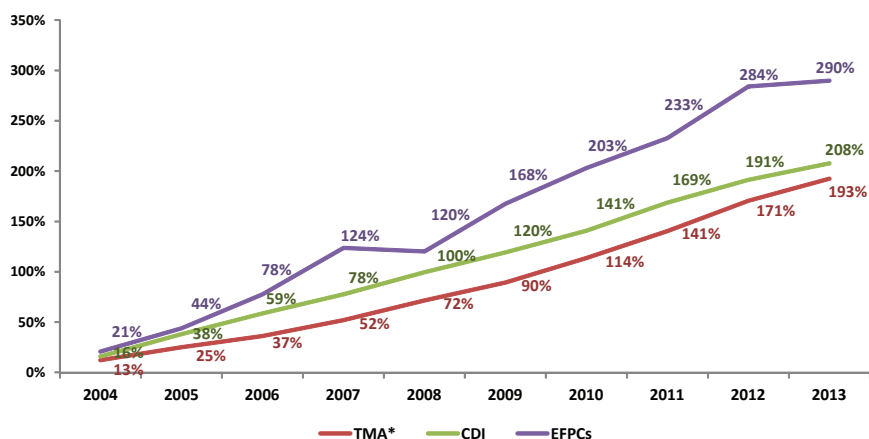
V. ATIVOS EFPC X PIB (%)



Fonte: IBGE / ABRAPP
* PIB referente ao IV trim. 2012 e I, II e III trim. 2013

VI. RENTABILIDADE ESTIMADA

Período	TMA*	CDI	EFPCs
2004	12,50%	16,16%	21,07%
2005	11,35%	19,00%	19,05%
2006	8,98%	15,04%	23,45%
2007	11,47%	11,81%	25,88%
2008	12,87%	12,38%	-1,62%
2009	10,36%	9,87%	21,50%
2010	12,85%	9,77%	13,26%
2011	12,44%	11,58%	9,80%
2012	12,57%	8,40%	15,37%
3º Trim./13	1,71%	2,12%	2,21%
2013 (até setembro)	8,05%	5,62%	1,50%
Acumulado	192,57%	207,86%	289,90%
Acumulado anualizado	11,64%	12,22%	14,98%



Fonte: ABRAPP / BACEN / IPEADATA

* TMA - Taxa Máxima Atuarial
INPC+6% até 2012
INPC+5,75% em 2013

VII. QUADRO COMPARATIVO REGIONAL

Regional*	Quantidade de Entidades**	%	Investimento (R\$ Mil)	%	Participantes Ativos	%	Dependentes	%	Assistidos	%
Centro-Norte	38	11,7%	104.739.751	16,4%	429.080	17,7%	945.617	24,9%	110.413	15,7%
Leste	16	4,9%	23.849.860	3,7%	88.093	3,6%	153.688	4,0%	44.415	6,3%
Nordeste	27	8,3%	18.534.931	2,9%	49.928	2,1%	105.641	2,8%	31.902	4,5%
Sudeste	58	17,9%	323.260.520	50,6%	556.453	23,0%	1.346.715	35,4%	310.419	44,1%
Sudoeste	129	39,8%	127.810.189	20,0%	1.043.460	43,1%	918.722	24,2%	151.007	21,5%
Sul	56	17,3%	40.361.641	6,3%	253.421	10,5%	332.423	8,7%	55.439	7,9%
Total geral	324	100,0%	638.556.891	100,0%	2.420.435	100,0%	3.802.806	100,0%	703.595	100,0%

* Composição Regional: Centro-Norte - RO, AM, RR, AP, GO, DF, AC, MA, MT, MS, PA, PI e TO. Leste - MG. Nordeste - AL, BA, CE, PB, PE, RN e SE. Sudeste - RJ e ES. Sudoeste - SP. Sul - PR, SC e RS.

** Fonte: PREVIC Estatística Trimestral - set/13

VIII. COMPARATIVO POR TIPO DE PATROCÍNIO

Regional	Quantidade de Entidades*	%	Investimento (R\$ Mil)	%	Participantes Ativos	%	Dependentes	%	Assistidos	%
Instituidor**	20	6,2%	2.223.146	0,3%	122.294	5,1%	220.656	5,8%	1.120	0,2%
Privado	221	68,2%	224.849.080	35,2%	1.515.566	62,6%	1.784.397	46,9%	309.036	43,9%
Público	83	25,6%	411.484.665	64,4%	782.575	32,3%	1.797.753	47,3%	393.439	55,9%
Total	324	100,0%	638.556.891	100,0%	2.420.435	100,0%	3.802.806	100,0%	703.595	100,0%

* Fonte: PREVIC Estatística Trimestral - set/13

** As informações de investimento e população se referem também a outros planos de benefício instituídos existentes em Entidades Multipatrocinadas

IX. ALOCAÇÃO DA CARTEIRA CONSOLIDADA POR TIPO DE PLANO*

Segmento	Benefício Definido			Contribuição Definida			Contribuição Variável		
	R\$ milhões	% Modalidade	% Segmento	R\$ milhões	% Modalidade	% Segmento	R\$ milhões	% Modalidade	% Segmento
Renda Fixa	248.668	53,5	65,6	50.911	85,9	13,4	79.469	76,9	21,0
Renda Variável	163.285	35,2	88,5	6.572	11,1	3,6	14.620	14,2	7,9
Investimentos Estruturados	13.567	2,9	80,0	530	0,9	3,1	2.854	2,8	16,8
Investimentos No Exterior	393	0,1	99,2	-	0,0	0,0	3	0,0	0,8
Imóveis	24.804	5,3	90,9	296	0,5	1,1	2.195	2,1	8,0
Operações Com Participantes	12.698	2,7	73,6	800	1,4	4,6	3.751	3,6	21,7
Outros	980	0,2	64,3	139	0,2	9,1	406	0,4	26,6
Total	464.395	100	74	59.248	100	9	103.299	100	16

* São considerados os investimentos dos Planos Previdenciais.

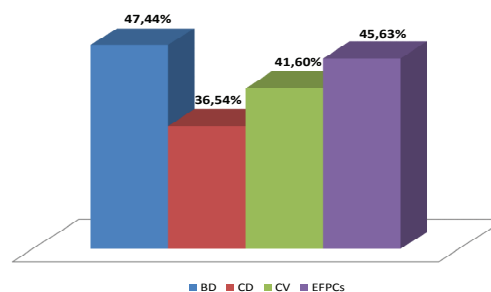
X. RANKING DOS 15 MAIORES PLANOS POR MODALIDADE*

BENEFÍCIO DEFINIDO						CONTRIBUIÇÃO DEFINIDA					
	Nome do Plano	Fundo de Pensão	Investimentos (R\$ mil)	Partic. Ativos	Assistidos		Nome do Plano	Fundo de Pensão	Investimentos (R\$ mil)	Partic. Ativos	Assistidos
1	PB1	PREVI	163.317.711	27.450	89.864	1	PLANO ITAUBANCO CD	ITAUBANCO	7.180.049	18.689	2.532
2	PLANO PETROS DO SIST. PETROBRÁS	PETROS	52.090.741	27.936	51.122	2	PLANO DE BEN.VISÃO TELEFÔNICA	VISAO PREV	3.010.223	7.147	4.208
3	REG/REPLAN	FUNCEF	45.997.992	3.382	34.389	3	PLANO CD GERDAU	GERDAU	2.817.441	21.051	1.287
4	PBS-A	SISTEL	11.377.199	0	23.979	4	IBM - CD	IBM	2.700.088	14.064	719
5	PLANO BD	VALIA	10.906.884	10	18.115	5	CEEPREV	ELETROCEEE	2.167.192	4.117	2.463
6	PLANO BD	REAL GRANDEZA	10.665.368	2.751	7.313	6	PLANO DE APOS. SANTANDERPREVI	SANTANDERPREVI	1.963.061	43.635	659
7	PBB	FAPES	8.233.544	3.020	2.018	7	PAI-CD	FUNDAOCAO ITAUSA	1.713.871	10.179	297
8	PBB	CENTRUS	7.701.042	0	1.517	8	PLANO DE APOSENTADORIA CD	FACHESF	1.635.768	5.893	833
9	PSAP/ELETROPAULO	FUNCESP	7.364.967	4.405	12.501	9	PLANO DE APOSENTADORIA	UNILEVERPREV	1.536.678	13.853	558
10	PBD	POSTALIS	5.967.463	1.346	18.998	10	01-B	PREVINORTE	1.533.125	3.427	338
11	PLANO DE APOS. COMPLEMENTAR	ITAUBANCO	5.780.036	4.353	4.129	11	PLANO	ODEPREV	1.509.587	15.582	116
12	PLANO A - PLANO SALD.BENEF.PREVID.	FORLUZ	5.700.226	729	10.800	12	CD ELETROBRÁS	ELETROS	1.106.627	1.476	202
13	PLANO V	BANESPREV	4.886.190	4	12.895	13	VOTORANTIM PREV	FUNSEJEM	955.203	29.786	673
14	PLANOS I E II	FUNDAOCAO COPEL	4.359.297	55	4.622	14	PMBP Nº 1	FAELBA	931.665	2.864	1.053
15	PLANO BANESPREV II	BANESPREV	4.352.813	2.252	8.910	15	VIVO PREV	VISAO PREV	857.720	5.250	388

CONTRIBUIÇÃO VARIÁVEL

	Nome do Plano	Fundo de Pensão	Investimentos (R\$ mil)	Partic. Ativos	Assistidos
1	PLANO PETROS-2	PETROS	6.080.237	47.448	296
2	B	FORLUZ	5.789.756	8.093	3.977
3	NOVO PLANO	FUNCEF	5.419.578	85.089	3.635
4	PLANO VALE MAIS	VALIA	4.472.263	65.787	3.896
5	PREVI FUTURO	PREVI	4.188.084	71.791	614
6	TELEMARPREV	FATLANTICO	4.032.526	12.233	7.074
7	PPCPFL	FUNCESP	3.727.749	3.142	6.284
8	PCD	TELOS	3.153.346	7.561	2.776
9	PLANO III	FUNDAOCAO COPEL	2.259.947	10.735	2.644
10	PS-II	SERPROS	2.154.793	7.851	371
11	PACV	INFRAPREV	2.147.721	11.995	2.503
12	TCSPREV	FATLANTICO	2.121.123	1.571	1.697
13	MISTO	CELOS	2.065.814	3.633	2.239
14	POSTALPREV	POSTALIS	2.038.241	115.500	1.586
15	PLANO MISTO	CBS	1.935.491	17.058	1.501

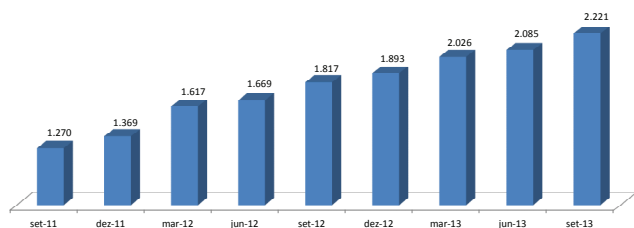
XI. RENTABILIDADE ESTIMADA POR TIPO DE PLANO



Período	Benefício Definido	Contribuição Definida	Contribuição Variável	EFPCs
2010	13,79%	9,76%	11,67%	13,26%
2011	10,04%	8,62%	9,96%	9,80%
2012	15,38%	14,90%	15,56%	15,37%
3º Trim./13	2,39%	1,72%	1,58%	2,21%
2013 (até setembro)	2,06%	-0,33%	-0,21%	1,50%
Acumulado	47,44%	36,54%	41,60%	45,63%

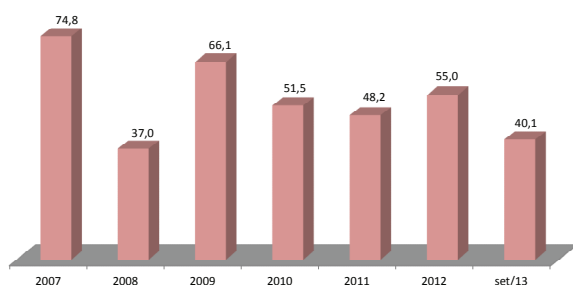
* Dados de investimentos referentes a setembro/13 e de população referentes a junho/13.

XII. EVOLUÇÃO DOS ATIVOS DOS PLANOS INSTITUÍDOS*



O ativo representa o disponível + realizável + permanente
* Valor em R\$ milhões

XIV. EVOLUÇÃO DO SUPERÁVIT DAS EFPC (R\$ bilhões)



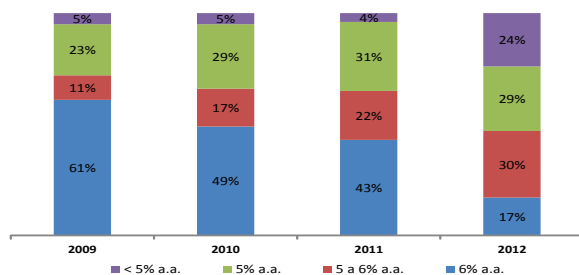
XIII. RANKING DOS 15 MAIORES PLANOS INSTITUÍDOS*

	Nome do Plano	Fundo de Pensão	Investimentos (R\$ mil)	Partic. Ativos	Assistidos
1	PRECAVER	QUANTA PREVIDENCIA	600.411	26.374	27
2	UNIMED-BH	PETROS	262.922	5.204	3
3	OABPREV-SP	OABPREV-SP	246.206	30.891	68
4	ANAPARPREV	PETROS	177.212	2.664	424
5	PLANO ACRICEL DE APOS.	HSBC INSTITUIDOR	125.465	112	142
6	RJPREV	OABPREV - RJ	107.189	4.628	117
7	PBPA	OABPREV-PR	105.359	10.048	36
8	PBPA	OABPREV-SC	68.453	5.521	44
9	PBPA	OABPREV-MG	68.052	6.456	27
10	PLANO II	MUTUOPREV	61.500	nd	nd
11	PLANJUS	JUSPREV	58.743	2.292	1
12	ADV-PREV	OABPREV-GO	40.814	4.382	19
13	COOPERADO	PETROS	35.196	1.265	0
14	PBPA	OABPREV-RS	30.890	4.671	25
15	TECNOPREV	BB PREVIDENCIA	28.526	3.149	1

* Dados de investimentos referentes a setembro/13 e de população referentes a junho/13.

XV. PARÂMETROS ATUARIAIS

Taxa de Juros dos planos BD

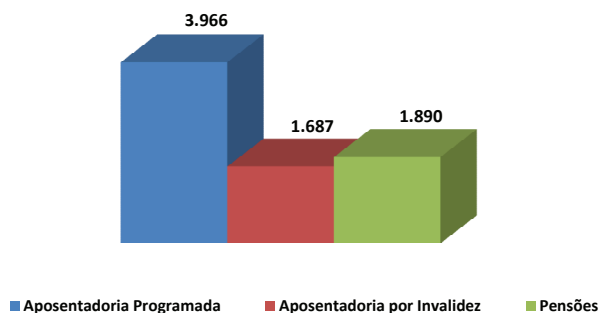


Fonte: PREVIC - Estatística Trimestral - dez/12

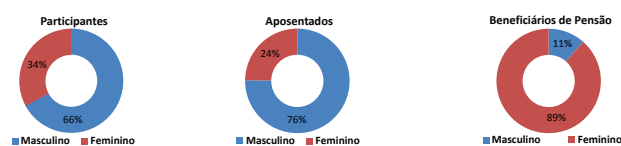
Tábua de Mortalidade dos planos BD	2009	2010	2011	2012
AT2000	38%	45%	48%	61%
AT83	53%	45%	42%	31%
IBGE	3%	4%	4%	4%
RP 2000	1%	1%	2%	2%
Outras	5%	5%	4%	2%

XVI. DEMONSTRATIVO DE BENEFÍCIOS

Tipo	Valor (R\$ mil) ¹	Quantidade ²	Valor Médio Mensal ³ (R\$)
Aposentadoria Programada	11.186.548	470.112	3.966
Aposentadoria por Invalidez	527.590	52.111	1.687
Pensões	1.669.029	147.209	1.890



XVII. ESTATÍSTICAS DE POPULAÇÃO*



Faixa Etária	Participantes		Aposentados		Beneficiários de Pensão	
	Masculino	Feminino	Masculino	Feminino	Masculino	Feminino
Até 24 anos	5,8%	3,5%	0,1%	0,1%	4,0%	4,3%
De 25 a 34 anos	21,1%	11,6%	0,1%	0,0%	0,7%	1,8%
De 35 a 54 anos	31,1%	15,0%	11,6%	4,2%	2,0%	15,6%
De 55 a 64 anos	5,6%	2,7%	31,2%	13,6%	1,7%	21,1%
De 65 a 74 anos	1,4%	1,0%	22,5%	4,6%	1,2%	22,7%
De 75 a 84 anos	0,5%	0,4%	8,4%	1,5%	0,7%	17,6%
Mais de 85 anos	0,1%	0,1%	1,7%	0,3%	0,3%	6,2%
Total	65,6%	34,4%	75,7%	24,3%	10,8%	89,2%

¹ Valor acumulado até junho de 2013.

² Conforme IN MPS/SPC Nº 24, de 05/06/08.

³ Média dos valores acumulados até junho de 2013 (R\$).

* Dados de 2012/ Amostra com 255 entidades e população de mais de 3,0 milhões de pessoas.

XVIII. CLASSIFICAÇÃO DAS EFPCs

	FUNDOS DE PENSÃO	INVESTIMENTO (R\$ mil)	CLASSIFICAÇÃO PARTIC. ATIVOS + ASSIST.	PARTIC. ATIVOS*	DEPENDENTES*	ASSISTIDOS*		FUNDOS DE PENSÃO	INVESTIMENTO (R\$ mil)	CLASSIFICAÇÃO PARTIC. ATIVOS + ASSIST.	PARTIC. ATIVOS*	DEPENDENTES*	ASSISTIDOS*	
1	PREVI	168.431.566	1	101.307	249.479	90.478		73	FUNDAÇÃO PROMON	1.124.812	157	2.030	4.857	662
2	PETROS	64.169.626	2	99.997	311.627	58.160		74	FASC	1.065.458	74	9.029	573	680
3	FUNCEF	52.710.051	4	96.656	214.874	38.370		75	BANESES	1.062.602	130	2.239	6.236	2.002
4	FUNDAÇÃO CESP	21.504.384	13	15.550	53.719	30.389		76	SANPREV	1.053.993	250	nd	nd	nd
5	FUNDAÇÃO ITAÚ UNIBANCO	18.083.506	10	44.823	11.727	12.006		77	PRHOSPER	1.037.352	113	3.487	2.440	1.453
6	VALIA	16.947.636	5	78.964	296.371	22.362		78	FUNSEJEM	1.022.316	22	30.062	11.135	794
7	SISTEL	13.996.165	28	1.895	44.869	24.456		79	FACEB	976.665	167	1.043	2.875	1.260
8	FORLUZ	11.507.062	37	7.943	34.785	12.748		80	SARAH PREVIDENCIA	967.010	118	4.507	0	122
9	REAL GRANDEZA	11.172.256	58	5.278	20.831	7.364		81	FIPECQ	942.359	165	2.145	5.070	302
10	BANESPREV	11.024.774	27	3.414	22.609	23.489		82	FUSAN	930.681	75	7.068	13.752	2.422
11	FUNDAÇÃO ATLANTICO	8.775.029	23	14.423	49.239	14.585		83	FAELCE	905.754	143	1.296	4.357	2.318
12	FAPES	8.360.621	111	3.020	6.461	2.018		84	PREVI-ERICSSON	898.591	108	4.337	4.345	793
13	CENTRUS	8.333.644	186	98	939	1.532		85	FORD	880.447	56	12.486	18	709
14	POSTALIS	8.180.314	3	116.846	312.328	20.584		86	BRASILETROS	872.127	139	1.139	3.343	2.628
15	FUNDAÇÃO COPEL	6.659.784	42	10.790	6.265	7.266		87	FUNDAÇÃO CORSAN	868.204	80	4.977	10.577	3.076
16	PREVIDÊNCIA USIMINAS	6.491.339	15	23.905	64.563	20.062		88	BASF	863.588	142	3.229	10.548	440
17	TELOS	5.659.199	54	7.566	24.651	6.444		89	HP PREV	860.434	251	nd	nd	nd
18	FACHESF	5.174.546	55	5.940	17.820	7.908		90	SAO RAFAEL	842.887	160	1.913	3.135	640
19	HSBC FUNDO DE PENSÃO	5.173.747	6	72.154	20.275	7.504		91	REDEPREV	836.947	83	6.283	15.345	1.628
20	ELETROCEEE	5.007.716	47	7.063	14.479	8.375		92	SAO BERNARDO	821.754	45	14.299	9.313	1.420
21	VISAO PREV	4.702.905	38	15.034	14.606	5.503		93	PREVIG	813.463	162	1.914	2.187	588
22	ECONOMUS	4.376.433	40	12.383	19.794	6.646		94	BASES	802.054	169	871	2.053	1.416
23	CBS	4.047.975	20	18.635	36.960	14.681		95	PREVUNIAO	785.731	102	4.938	10.377	791
24	SERPROS	3.905.713	52	10.794	25.553	3.651		96	ACEPREV	782.838	140	2.556	4.889	1.198
25	CERES	3.856.568	41	12.195	32.663	5.902		97	PREVIBOSCH	761.507	63	11.207	0	862
26	FPI - FUND. PREVID. IBM	3.827.006	48	14.082	18.640	1.345		98	DESBAN	755.027	218	368	1.103	524
27	FUNBEP	3.753.094	93	1.347	7.622	5.192		99	ECOS	750.106	222	112	965	747
28	GERDAU	3.621.530	31	22.014	29.671	2.023		100	PREVISC	741.279	70	9.777	13.519	1.056
29	ELETROS	3.261.303	105	3.602	6.984	1.923		101	PREVI NOVARTIS	739.867	147	2.823	6.522	438
30	FUNDAÇÃO BANRISUL	3.031.316	43	11.526	0	6.039		102	CIBRIUS	739.650	151	1.633	4.368	1.326
31	CAPEF	2.975.163	71	6.017	13.430	4.459		103	AERUS	724.574	39	9.917	19.416	9.941
32	MULTIPREV	2.667.684	19	32.529	0	1.239		104	ISBRE	672.986	221	482	1.127	385
33	FIBRA	2.504.909	150	1.480	3.899	1.492		105	PREVDATA	664.890	122	3.006	7.158	1.460
34	BFPP	2.500.973	17	29.032	15.213	5.274		106	AGROS	645.215	103	4.912	7.829	771
35	PSS - SEGURIDADE SOCIAL	2.492.007	92	2.885	4.795	3.963		107	FUNDAMBROS	636.494	65	10.773	230	654
36	CELOS	2.441.403	79	4.013	8.652	4.542		108	ABRILPREV	634.296	81	7.695	9.318	325
37	FUNDAÇÃO REFER	2.341.211	18	4.400	43.958	29.485		109	FUNDAÇÃO QUANTA	626.050	26	27.501	45.784	31
38	INFRAPREV	2.295.583	49	12.117	23.075	2.668		110	CELPOS	620.118	112	1.640	4.877	3.350
39	FUNDAÇÃO LIBERTAS	2.276.641	25	26.035	21.719	1.764		111	ALCOAPREVI	619.986	91	6.888	13.389	146
40	ELOS	2.257.581	125	1.651	5.167	2.749		112	CARGILLPREV	604.484	76	8.777	13.185	151
41	PREVINORTE	2.241.689	88	6.112	6.696	1.140		113	GEBSA-PREV	604.336	90	6.897	10.361	178
42	BB PREVIDENCIA	2.215.906	8	62.531	78.641	1.788		114	PREVHAB	601.502	212	332	640	633
43	UNILEVERPREV	2.135.014	44	14.582	1.230	1.243		115	SYNGENTA PREVI	588.982	166	2.193	2.186	221
44	VOLKSWAGEN	2.006.641	11	51.197	47.835	1.824		116	FUNDIAGUA	572.471	106	4.099	9.095	1.255
45	FUNDAÇÃO ITAUSA	1.986.454	68	10.298	15.009	843		117	CYAMPREV	564.346	35	20.980	27.314	102
46	CITIPREVI	1.971.253	57	12.253	0	821		118	WEG	527.882	34	21.258	13.503	281
47	SANTANDERPREVI	1.965.419	14	43.635	302	659		119	PREVSAN	515.473	132	2.494	10.158	1.581
48	GEAP	1.923.982	9	62.001	150.790	0		120	DUPREV	512.711	159	2.424	3.343	235
49	FUNSSIST	1.917.119	82	5.682	0	2.277		121	MB PREV	511.990	51	14.240	2.624	414
50	MULTIPENSIONS	1.813.009	7	69.033	49.160	1.123		122	PLANEAR	505.990	131	3.870	5.804	316
51	FUSESC	1.759.395	86	2.545	12.247	5.203		123	COMSHELL	504.862	172	1.695	611	445
52	SABESP	1.643.714	36	13.853	39.941	6.921		124	SERGUS	491.431	193	1.032	1.748	352
53	PRECE	1.638.379	60	4.603	12.546	7.763		125	ELETRA	491.302	148	1.815	4.032	1.242
54	INSTITUTO AMBEV	1.587.897	89	5.060	1.002	2.046		126	PREVEME	483.590	146	2.908	3.654	476
55	PREVIRB	1.586.050	177	461	1.871	1.575		127	COMPESAPREV	476.262	110	2.955	6.802	2.121
56	MULTIPLA	1.574.823	29	25.060	18.229	573		128	IAJA	470.911	100	5.132	8.998	958
57	NUCLEOS	1.543.386	120	3.588	6.111	1.032		129	SÃO FRANCISCO	456.957	190	579	1.321	886
58	ODEPREV	1.512.458	46	15.582	16.608	116		130	FACEAL	447.662	181	1.241	0	577
59	BRASLIGHT	1.509.996	73	4.323	11.935	5.758		131	PREVIPLAN	438.288	153	2.331	5.488	458
60	BANDEPREV	1.447.239	174	350	2.056	1.773		132	PREVICAT	431.688	136	3.222	11.285	614
61	FUNEPP	1.436.448	32	23.460	20.555	5		133	SEBRAEPREV	385.441	96	6.343	7.205	103
62	FAELBA	1.424.404	114	2.873	9.561	2.044		134	ULTRAPREV	377.881	84	7.760	61	126
63	METRUS	1.422.582	64	9.578	19.642	2.452		135	MENDESPREV	376.500	207	641	1.381	373
64	REGIUS	1.396.003	123	3.625	1.236	819		136	PREVICOKE	369.925	220	729	37	147
65	ITAÚ MULTIPATROC.	1.344.211	24	28.210	7.149	700		137	GASUIS	356.847	200	74	888	1.093
66	PREVDOW	1.258.107	134	3.514	5.182	486		138	HSBC INSTITUIDOR	355.799	149	2.811	14	234
67	Icatu FMP	1.257.352	16	38.416	36.078	1.844		139	DERMINAS	355.404	66	7.213	0	3.942
68	EMBRAERPREV	1.238.614	53	14.003	10.018	355		140	UNISYS PREVI	353.694	217	869	2	38
69	JOHNSON & JOHNSON	1.235.936	97	5.619	6.732	776		141	FUTURA	350.321	209	652	1.336	350
70	ENERPREV	1.198.598	95	4.498	9.460	1.984		142	GOODYEAR	348.434	115	4.478	6.717	412
71	PREVIBAYER	1.154.648	249	nd	nd	nd		143	INDUSPREVI	347.890	137	3.298	4.050	527
72	PREVI-SIEMENS	1.144.055	59	11.210	17.647	1.166		144	MAIS VIDA PREV	338.377	194	1.291	1.937	68

XVIII. CLASSIFICAÇÃO DAS EFPCs

FUNDOS DE PENSÃO	INVESTIMENTO (R\$ mil)	CLASSIFICAÇÃO PARTIC. ATIVOS+ASSIST.	PARTIC. ATIVOS*	DEPENDENTES*	ASSISTIDOS*	FUNDOS DE PENSÃO	INVESTIMENTO (R\$ mil)	CLASSIFICAÇÃO PARTIC. ATIVOS+ASSIST.	PARTIC. ATIVOS*	DEPENDENTES*	ASSISTIDOS*		
145	PREVIM-MICHELIN	337.162	144	3.496	31	105	205	FACOPAC	111.471	175	2.000	2.559	98
146	VIKINGPREV	336.727	109	4.942	96	166	206	ALPHA	111.262	198	1.067	2.244	186
147	BUNGEPREV	335.024	61	12.099	386	233	207	OABPREV-RJ	108.707	116	4.628	7.603	117
148	PORTUS	330.913	69	1.885	14.701	9.061	208	PREVIMA	106.595	214	909	705	22
149	SUPREV	330.885	252	nd	nd	nd	209	OABPREV-PR	105.975	72	10.048	16.683	36
150	ENERSUL	326.566	213	591	1.151	370	210	FUNDACAO GAROTO	103.139	138	3.627	8.831	179
151	CABEC	315.617	199	222	1.676	1.002	211	CASANPREV	102.374	183	1.797	4.590	0
152	FGV-PREVI	313.654	171	2.046	2.202	123	212	PREVBEP	99.971	240	57	287	140
153	CAPESESP	307.929	12	51.102	41.707	647	213	FUNASA	96.066	195	545	1.521	753
154	FUNDACAO BEMGEPREV	299.465	204	0	0	1.105	214	CAGEPREV	94.139	206	1.006	1.402	19
155	FAPERS	293.210	154	1.898	3.942	854	215	VISTEON	91.382	255	nd	nd	nd
156	FUNTERRA	291.142	237	159	728	158	216	INERGUS	90.391	202	598	2.447	535
157	PREVMON	279.349	170	2.160	3.388	58	217	BOTICARIO PREV	86.352	129	4.307	6.426	23
158	PREVIKODAK	276.942	224	278	926	464	218	PREVEME II	85.646	133	3.977	6.971	24
159	FAPA	272.672	201	856	2.470	294	219	SICOOB PREVI	85.324	33	22.343	17.238	6
160	Pfizer PREV	272.610	163	2.318	563	138	220	RECKITT PREV	83.707	223	768	45	65
161	KRAFT PREV	269.626	87	7.270	10.904	226	221	FUMPRESC	82.090	256	nd	nd	nd
162	PREVISCANIA	266.696	128	4.163	7.756	201	222	TRAMONTINA PREV	81.141	257	nd	nd	nd
163	PORTOPREV	265.764	107	5.242	675	81	223	FAPECE	80.778	229	290	0	155
164	ALPAPREV	264.691	30	24.676	29.393	191	224	CAFEBEP	74.498	196	932	971	350
165	P&G PREV	258.982	101	5.599	8.465	160	225	BANORTE	70.979	258	nd	nd	nd
166	PREVCUMMINS	254.680	179	1.792	2.549	130	226	PREVIASUDA	69.955	236	262	291	86
167	OABPREV-SP	253.380	21	30.891	52.032	68	227	OABPREV-SC	69.549	104	5.521	8.596	44
168	PREVINDUS	246.644	78	7.626	6.104	1.113	228	OABPREV-MG	68.220	94	6.456	11.830	27
169	DANAPREV	240.368	99	6.195	9.291	100	229	Mútuoprev	61.976	259	nd	nd	nd
170	FIOPREV	238.316	126	4.100	4.902	294	230	JUSPREV	58.861	168	2.292	3.363	1
171	CIFRAO	235.660	185	834	1.729	810	231	PREVI-FIERN	57.895	226	500	19	144
172	RANDONPREV	232.428	62	11.936	16.364	138	232	UBB PREV	56.738	239	5	108	259
173	FASERN	228.549	253	nd	nd	nd	233	CARFEPE	52.500	187	1.484	2.032	36
174	FACEPI	221.821	176	1.355	2.519	714	234	PREVCHEVRON	49.709	243	140	214	38
175	FAECES	220.929	180	1.015	2.585	820	235	PREVILEAF	47.119	227	603	988	38
176	MSD PREV	215.571	210	934	1.400	66	236	PREVUNISUL	44.189	192	1.310	1.687	98
177	PREV Pepsico	212.897	67	11.054	15.175	89	237	OABPREV-GO	41.435	124	4.382	9.797	19
178	RBS PREV	212.405	98	6.275	4.179	104	238	M. M. PREV	38.346	156	2.680	26	30
179	EATONPREV	207.248	119	4.466	6.229	156	239	ALBAPREV	37.922	241	169	366	24
180	LILLY PREV	206.520	211	786	1.178	183	240	FUNDO PARANÁ	36.708	164	2.454	471	1
181	VOITH PREV	200.632	173	2.054	3.071	83	241	COHAPREV	36.312	238	269	0	12
182	PREVIP	199.635	152	2.754	5.327	124	242	FUNCASAL	33.703	189	878	1.866	598
183	CAPOF	190.365	228	186	702	410	243	DATUSPREV	33.671	260	nd	nd	nd
184	CASFAM	184.512	135	3.067	342	909	244	TECHNOS	33.651	231	399	394	1
185	PREVIDEXXONMOBIL	183.799	188	1.411	9	74	245	OABPREV-RS	31.249	117	4.671	7.217	25
186	SOMUPP	182.737	244	0	0	146	246	CAVA	30.196	161	1.891	2.751	642
187	SUPRE	177.723	219	560	1.479	323	247	MONGERAL	29.235	182	1.800	2.652	10
188	FASCEMAR	170.307	178	1.194	4.282	745	248	UNIPREVI	24.940	247	5	34	23
189	AVONPREV	159.699	85	7.686	171	131	249	OABPREV-NORDESTE	20.639	230	279	464	156
190	CARBOPREV	159.235	215	797	1.136	128	250	ALEPEPREV	18.314	242	188	219	1
191	POUPREV	153.818	197	1.236	1.721	32	251	SP-PREVCOM	18.242	261	nd	nd	nd
192	PREVICEL	147.936	205	929	1.024	118	252	FUCAE	17.599	262	nd	nd	nd
193	TEXPREV	147.066	225	576	849	146	253	MERCER PREV	15.680	235	358	536	5
194	FUCAP	139.960	184	1.511	1.381	259	254	FUTURA II	14.299	232	399	292	0
195	MAJIA PREV	139.725	155	2.620	3.930	101	255	CNBPREV	10.519	216	911	1.589	0
196	FASASS	137.942	254	nd	nd	nd	256	ANABBPREV	8.264	208	1.003	1.885	4
197	MERCAPREV	134.244	191	1.359	2.536	84	257	RJPREV	4.377	263	nd	nd	nd
198	KPMG PREV	131.290	127	4.340	6.486	48	258	MAPPIN	4.296	145	3.463	2.895	36
199	ROCHEPREV	125.568	203	1.064	1.338	46	259	FECOMERCIO	4.253	234	389	8	0
200	RAIZPREV	120.903	158	2.675	1.599	4	260	ORIOUS	1.788	246	0	27	50
201	PREVIHONDA	120.012	50	14.649	21.974	50	261	CIASPREV	1.569	141	3.728	0	0
202	UTC PREV	116.598	121	4.529	5.241	31	262	SUL PREVIDÊNCIA	1.270	245	126	176	0
203	INSTITUTO GEIPREV	116.492	233	84	322	309	263	EDS PREV	1.043	248	8	0	0
204	SIAS	114.540	77	7.882	7.820	951	264	ACIPREV	132	264	nd	nd	nd

TOTAL INFORMADO

Investimentos (R\$ mil)	635.926.622
Participantes Ativos*	2.275.719
Dependentes*	3.628.043
Assistidos*	684.806

TOTAL ESTIMADO

Investimentos (R\$ mil)	638.556.891
Participantes Ativos*	2.420.435
Dependentes*	3.802.806
Assistidos*	703.595

*Junho/13

Consolidado Estatístico é uma publicação da Associação Brasileira das Entidades Fechadas de Previdência Complementar - ABRAPP

Av. das Nações Unidas, 12.551 - 20º andar - Fone (11) 3043.8777 - Fax (11) 3043.8778/8779/8780 - CEP 04578-903 - São Paulo - SP

Produção: Núcleo Técnico - ABRAPP

e-mail: nucleotecnico@abrapp.org.br site: www.portaldosfundosdepensao.org.br