

CONSOLIDADO ESTATÍSTICO

ABRAPP SINDAPP

MARÇO DE 2014

DESTAQUE

A carteira consolidada dos Fundos de Pensão obteve rentabilidade de 1,06% no primeiro trimestre de 2014, ficando a meta atuarial em 3,48% (medida pelo INPC+5,50%). A Renda Fixa, que representa 61,7% dos ativos, proporcionou retorno de 2,68% e a Renda Variável, com alocação de 27,6% dos recursos, rentabilizou -2,76%. Observado o intervalo entre 2005 e o trimestre em análise, temos uma rentabilidade acumulada de 231%, frente à uma Taxa Máxima Atuarial de 178%. Os ativos das EFPCs representam 13,8% do PIB neste primeiro trimestre.

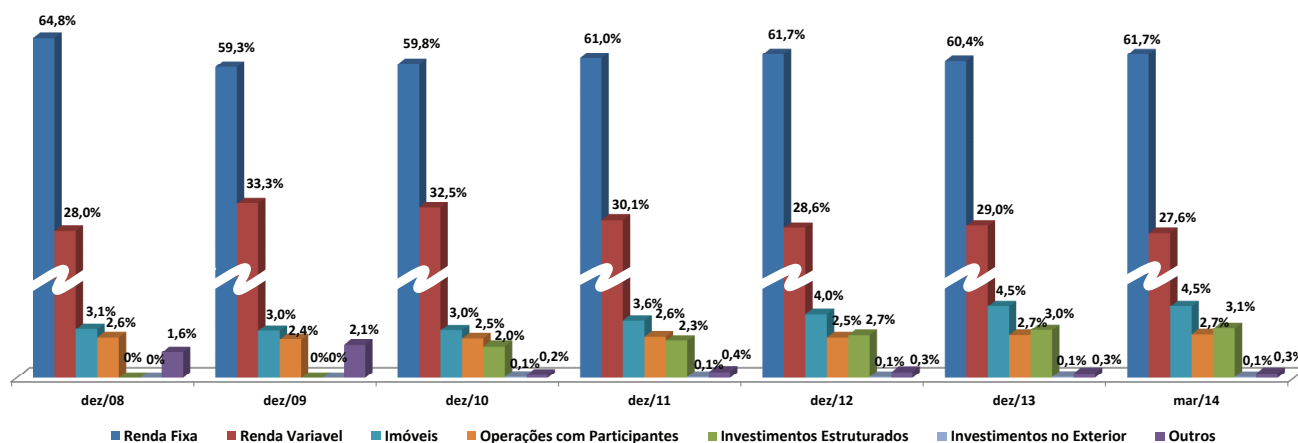
I. CARTEIRA CONSOLIDADA POR TIPO DE APLICAÇÃO

(R\$ milhões)

Discriminação	dez/06	%	dez/07	%	dez/08	%	dez/09	%	dez/10	%	dez/11	%	dez/12	%	dez/13	%	mar/14	%
Renda Fixa	210.545	59,8	248.302	57,0	271.542	64,8	291.627	59,3	321.954	59,8	349.957	61,0	396.046	61,7	386.773	60,4	400.950	61,7
Títulos públicos	43.972	12,5	64.925	14,9	79.988	19,1	86.749	17,6	91.922	17,1	90.442	15,8	98.639	15,4	67.446	10,5	73.768	11,3
Créditos Privados e Depósitos	8.321	2,4	9.223	2,1	14.079	3,4	14.862	3,0	24.211	4,5	27.508	4,8	32.619	5,1	26.672	4,2	26.412	4,1
SPE									119	0,0	193	0,0	213	0,0	186	0,0	165	0,0
Fundos de investimentos - RF ¹	158.252	44,9	174.154	40,0	177.475	42,3	190.016	38,6	205.703	38,2	231.814	40,4	264.575	41,2	292.469	45,7	300.604	46,3
Renda Variável	115.653	32,8	160.014	36,7	117.306	28,0	163.753	33,3	174.902	32,5	172.420	30,1	183.621	28,6	185.755	29,0	179.305	27,6
Ações	73.848	21,0	90.451	20,8	54.381	13,0	82.800	16,8	88.251	16,4	80.407	14,0	89.404	13,9	84.213	13,2	79.070	12,2
Fundos de investimentos - RV ²	41.805	11,9	69.563	16,0	62.925	15,0	80.952	16,4	86.651	16,1	92.013	16,0	94.217	14,7	101.542	15,9	100.236	15,4
Investimentos Estruturados	ND	ND	ND	ND	ND	ND	ND	ND	10.634	2,0	13.347	2,3	17.282	2,7	19.355	3,0	20.328	3,1
Empresas Emergentes									241	0,0	360	0,1	359	0,1	346	0,1	344	0,1
Participações									9.466	1,8	11.875	2,1	15.016	2,3	16.819	2,6	17.670	2,7
Fundo Imobiliário ³									927	0,2	1.112	0,2	1.908	0,3	2.191	0,3	2.314	0,4
Investimentos no Exterior	ND	ND	ND	ND	ND	ND	ND	ND	357	0,1	339	0,1	380	0,1	414	0,1	380	0,1
Ações									45	0,0	26	0,0	32	0,0	24	0,0	0	0,0
Dívida Externa									312	0,1	313	0,1	348	0,1	390	0,1	380	0,1
Imóveis	11.662	3,3	11.510	2,6	12.915	3,1	14.652	3,0	16.197	3,0	20.685	3,6	25.811	4,0	28.988	4,5	29.424	4,5
Operações com participantes	8.844	2,5	9.509	2,2	10.692	2,6	11.909	2,4	13.412	2,5	14.909	2,6	16.352	2,5	17.291	2,7	17.768	2,7
Empréstimo a Participantes	6.519	1,9	7.426	1,7	8.510	2,0	9.872	2,0	11.468	2,1	12.995	2,3	14.593	2,3	15.685	2,4	16.196	2,5
Financiamento imobiliário	2.325	0,7	2.083	0,5	2.182	0,5	2.037	0,4	1.944	0,4	1.914	0,3	1.760	0,3	1.606	0,3	1.572	0,2
Outros⁴	5.492	1,6	6.435	1,5	6.774	1,6	10.192	2,1	960	0,2	2.072	0,4	2.233	0,3	1.752	0,3	1.783	0,3
Total	352.196	100	435.770	100	419.229	100	492.134	100	538.417	100	573.729	100	641.725	100	640.328	100	649.938	100

Notas: ¹ Inclui Curto Prazo, Referenciado, Renda Fixa, Multimercado, Cambial e FIDC; ² Inclui Ações e Índices de Mercado; ³ Até 2009 consolidado no grupo Imóveis; ⁴ Outros Realizáveis, Derivativos e Outros.

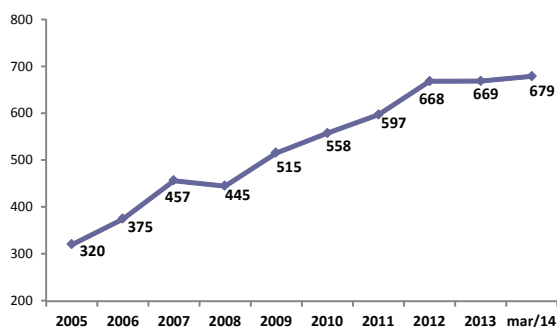
II. EVOLUÇÃO DOS ATIVOS POR TIPO DE INVESTIMENTO



III. ORIGEM DAS RESERVAS DOS FUNDOS DE PENSÃO

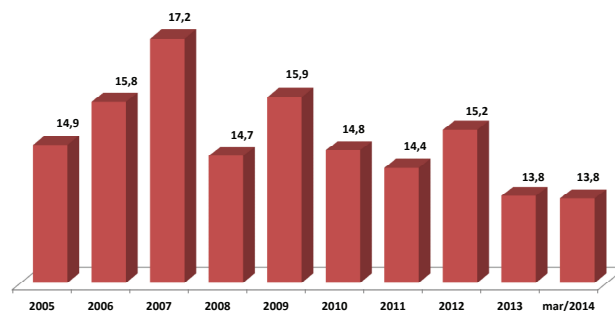
Setores	dez/06	dez/07	dez/08	dez/09	dez/10	dez/11	dez/12	dez/13	mar/14
Financeiro	181.220	235.220	215.154	255.744	276.348	289.245	312.312	318.528	319.321
Serviços	85.847	99.596	103.376	118.652	132.329	144.469	171.976	162.193	168.217
Industrial	85.129	100.955	100.700	117.738	129.740	140.016	157.437	159.607	162.401
Petroquímica	34.187	41.032	41.526	47.233	57.222	59.319	68.864	67.623	66.480
Siderúrgica	18.037	22.303	21.130	26.200	28.132	29.813	33.957	34.842	34.776
Química	8.814	9.733	9.671	11.297	11.744	13.168	15.304	15.109	15.309
Máquinas e equipamentos	7.991	9.500	9.433	10.774	11.484	12.288	13.299	13.294	13.453
Automobilística	4.091	4.373	4.646	5.359	3.269	6.226	4.117	4.341	7.465
Alimentícia	2.985	3.531	3.691	4.282	4.554	4.916	5.705	5.761	5.870
Eletrônica	3.264	3.806	3.628	4.556	4.388	4.776	5.382	5.772	5.863
Bebidas	1.182	1.337	1.351	1.557	1.694	1.799	2.055	1.935	1.943
Mineração	809	961	1.042	1.162	1.193	1.520	1.742	1.837	1.883
Outros	3.769	4.377	4.585	5.318	6.059	6.191	7.011	9.093	9.361
Total	352.196	435.770	419.229	492.134	538.417	573.729	641.725	640.328	649.938

IV. EVOLUÇÃO DOS ATIVOS* (R\$ bilhões)



Fonte: ABRAPP
O ativo representa o disponível + realizável + permanente
* Valor estimado

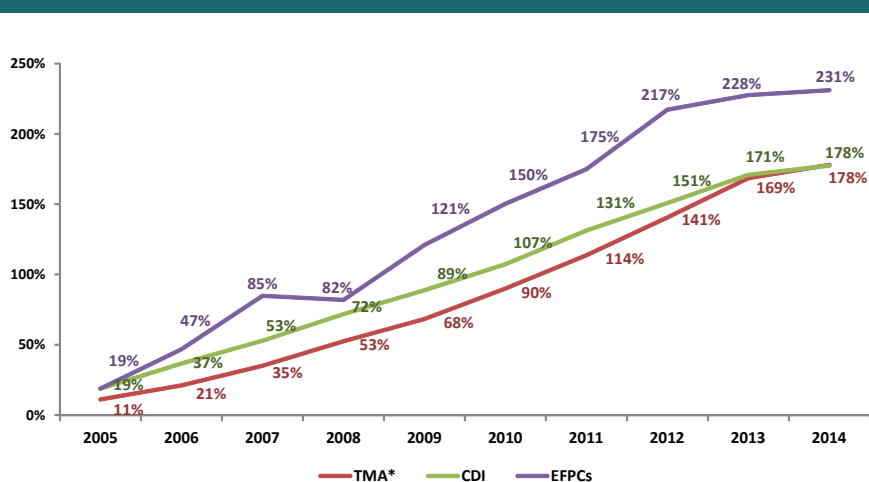
V. ATIVOS EFPC X PIB (%)



Fonte: IBGE / ABRAPP
* PIB referente ao II, III e IV trim. 2013 e I trim. 2014

VI. RENTABILIDADE ESTIMADA

Período	TMA*	CDI	EFPCs
2005	11,35%	19,00%	19,05%
2006	8,98%	15,04%	23,45%
2007	11,47%	11,81%	25,88%
2008	12,87%	12,38%	-1,62%
2009	10,36%	9,87%	21,50%
2010	12,85%	9,77%	13,26%
2011	12,44%	11,58%	9,80%
2012	12,57%	8,40%	15,37%
2013	11,63%	8,02%	3,28%
1º TRI - 2014	3,48%	2,40%	1,06%
2014	3,48%	2,40%	1,06%
Acumulado	178,02%	177,66%	231,18%
Acumulado anualizado	11,69%	11,67%	13,82%



Fonte: ABRAPP / BACEN / IPEADATA

* TMA - Taxa Máxima Atuarial
INPC+6% até 2012
INPC+5,75% em 2013
INPC+5,50% em 2014

VII. QUADRO COMPARATIVO REGIONAL

Regional*	Quantidade de Entidades**	%	Investimento (R\$ Mil)	%	Participantes Ativos	%	Dependentes	%	Assistidos	%
Centro-Norte	38	11,8%	105.586.254	16,2%	443.951	18,7%	922.792	24,9%	109.105	15,6%
Leste	16	5,0%	24.278.733	3,7%	81.881	3,4%	140.932	3,8%	47.525	6,8%
Nordeste	27	8,4%	18.804.638	2,9%	48.342	2,0%	106.490	2,9%	32.294	4,6%
Sudeste	58	18,1%	322.332.253	49,6%	535.414	22,6%	1.313.611	35,5%	298.260	42,6%
Sudoeste	126	39,3%	137.870.424	21,2%	1.009.397	42,5%	880.053	23,8%	156.061	22,3%
Sul	56	17,4%	41.065.591	6,3%	254.853	10,7%	341.079	9,2%	56.592	8,1%
Total geral	321	100,0%	649.937.893	100,0%	2.373.838	100,0%	3.704.957	100,0%	699.837	100,0%

* Composição Regional: Centro-Norte - RO, AM, RR, AP, GO, DF, AC, MA, MT, MS, PA, PI e TO. Leste - MG. Nordeste - AL, BA, CE, PB, PE, RN e SE. Sudeste - RJ e ES. Sudoeste - SP. Sul - PR, SC e RS.

** Fonte: PREVIC Estatística Trimestral - mar/14

VIII. COMPARATIVO POR TIPO DE PATROCÍNIO

Regional	Quantidade de Entidades*	%	Investimento (R\$ Mil)	%	Participantes Ativos	%	Dependentes	%	Assistidos	%
Instituidor**	20	6,2%	2.482.821	0,4%	124.886	5,3%	226.423	6,1%	1.153	0,2%
Privado	216	67,3%	231.355.549	35,6%	1.470.683	62,0%	1.732.140	46,8%	297.252	42,5%
Público	85	26,5%	416.099.523	64,0%	778.269	32,8%	1.746.394	47,1%	401.432	57,4%
Total	321	100,0%	649.937.893	100,0%	2.373.838	100,0%	3.704.957	100,0%	699.837	100,0%

* Fonte: PREVIC Estatística Trimestral - mar/14

** As informações de investimento e população se referem também a outros planos de benefício instituídos existentes em Entidades Multipatrocinadas

IX. ALOCAÇÃO DA CARTEIRA CONSOLIDADA POR TIPO DE PLANO*

Segmento	Benefício Definido			Contribuição Definida			Contribuição Variável		
	R\$ milhões	% Modalidade	% Segmento	R\$ milhões	% Modalidade	% Segmento	R\$ milhões	% Modalidade	% Segmento
Renda Fixa	251.294	53,9	64,0	51.501	88,1	13,1	89.862	77,7	22,9
Renda Variável	158.171	33,9	88,6	5.267	9,0	2,9	15.171	13,1	8,5
Investimentos Estruturados	16.165	3,5	79,8	518	0,9	2,6	3.584	3,1	17,7
Investimentos No Exterior	380	0,1	100,0	0	0,0	0,0	0	0,0	0,0
Imóveis	26.547	5,7	90,5	334	0,6	1,1	2.444	2,1	8,3
Operações Com Participantes	12.942	2,8	72,9	691	1,2	3,9	4.131	3,6	23,3
Outros	1.094	0,2	62,4	145	0,2	8,3	514	0,4	29,3
Total	466.591	100	73	58.456	100	9	115.708	100	18

* São considerados os investimentos dos Planos Previdenciais.

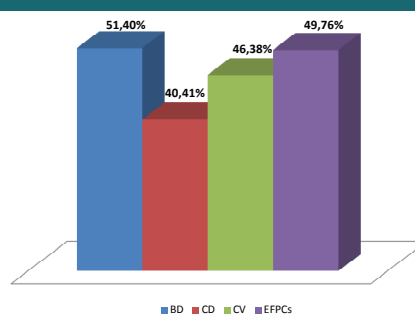
X. RANKING DOS 15 MAIORES PLANOS POR MODALIDADE*

BENEFÍCIO DEFINIDO						CONTRIBUIÇÃO DEFINIDA					
	Nome do Plano	Fundo de Pensão	Investimentos (R\$ mil)	Partic. Ativos	Assistidos		Nome do Plano	Fundo de Pensão	Investimentos (R\$ mil)	Partic. Ativos	Assistidos
1	PB1	PREVI	163.111.056	25.849	91.119	1	PLANO ITAUBANCO CD	ITAUBANCO	7.423.627	23.819	8.152
2	PLANO PETROS DO SIST. PETROBRÁS	PETROS	51.820.221	27.539	51.211	2	PLANO DE BENEF. VISÃO TELEFÔNICA	VISÃO PREV	2.914.603	6.904	4.208
3	REG/REPLAN	FUNCEF	47.517.924	29.232	34.873	3	PLANO CD GERDAU	GERDAU	2.907.269	20.780	1.345
4	PBS-A	SISTEL	11.172.893	0	23.995	4	IBM - CD	FUNDAÇÃO IBM	2.811.984	13.582	769
5	PLANO BD	REAL GRANDEZA	10.537.089	2.204	7.850	5	CEEEPREV	ELETROCEEE	2.151.469	4.036	2.506
6	PLANO BD	VALIA	10.293.424	10	18.021	6	PLANO DE APOS. SANTANDERPREVI	SANTANDERPREVI	2.061.299	42.806	706
7	PBB	FAPES	8.188.250	3.113	2.066	7	PAI-CD	FUNDAÇÃO ITAÚSA	1.737.763	9.614	333
8	PSAP/ELETROPAULO	FUNCESP	7.566.094	4.565	12.494	8	PLANO	ODEPREV	1.672.555	16.288	125
9	PBB	CENTRUS	6.548.170	0	1.492	9	1-B	PREVINORTE	1.559.387	3.332	427
10	PLANO DE APOS. COMPLEMENTAR	ITAUBANCO	5.900.962	1.250	4.162	10	PLANO DE APOSENTADORIA	UNILEVERPREV	1.544.372	14.268	576
11	PBD	POSTALIS	5.608.274	1.340	19.148	11	EMBRAER PREV	EMBRAER PREV	1.309.135	14.715	375
12	PLANO A - PLANO SALD.BENEF.PREVID.	FORLUZ	5.535.888	647	10.937	12	CD ELETROBRÁS	ELETROS	1.147.000	1.417	266
13	PLANO V	BANESPREV	5.233.875	4	12.857	13	VOTORANTIM PREV	FUNSEJEM	1.009.084	29.394	700
14	PLANOS I E II	FUNDAÇÃO COPEL	4.473.573	48	4.623	14	PMBP Nº 1	FAELBA	936.366	2.807	1.087
15	PLANO BANESPREV II	BANESPREV	4.467.158	2.075	8.995	15	PLANO SUPLEMENTAR CITIBANK	CITIPREVI	867.999	4.547	326

CONTRIBUIÇÃO VARIÁVEL

	Nome do Plano	Fundo de Pensão	Investimentos (R\$ mil)	Partic. Ativos	Assistidos
1	PLANO PETROS 2	PETROS	7.102.404	48.368	367
2	NOVO PLANO	FUNCEF	6.664.979	85.851	3.720
3	B	FORLUZ	6.119.311	8.230	4.477
4	PLANO VALE MAIS	VALIA	4.717.757	65.611	4.077
5	PREVI FUTURO	PREVI	4.689.846	72.640	673
6	TELEMARPREV	FATLÂNTICO	4.087.419	12.653	7.137
7	PPCPFL	FUNCESP	3.827.513	3.102	6.325
8	PCD	TELOS	3.280.092	5.943	3.247
9	PLANO DE APOSENTADORIA PREVI-GM	PREVI-GM	3.038.151	25.179	2.853
10	PS-II	SERPROS	2.412.026	7.928	394
11	PLANO III	FUNDAÇÃO COPEL	2.364.430	10.033	3.307
12	PACV	INFRAPREV	2.311.536	11.701	2.673
13	POSTALPREV	POSTALIS	2.253.509	119.513	1.822
14	TCSPREV	FATLÂNTICO	2.156.874	1.484	1.703
15	MISTO	CELOS	2.128.687	3.639	2.353

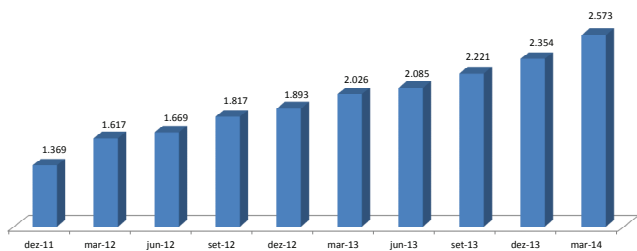
XI. RENTABILIDADE ESTIMADA POR TIPO DE PLANO



Período	Benefício Definido	Contribuição Definida	Contribuição Variável	EFPCs
2010	13,79%	9,76%	11,67%	13,26%
2011	10,04%	8,62%	9,96%	9,80%
2012	15,38%	14,90%	15,56%	15,37%
2013	3,96%	0,66%	1,52%	3,28%
1º TRI - 2014	0,81%	1,82%	1,61%	1,06%
2014	0,81%	1,82%	1,61%	1,06%
Acumulado	51,40%	40,41%	46,38%	49,76%

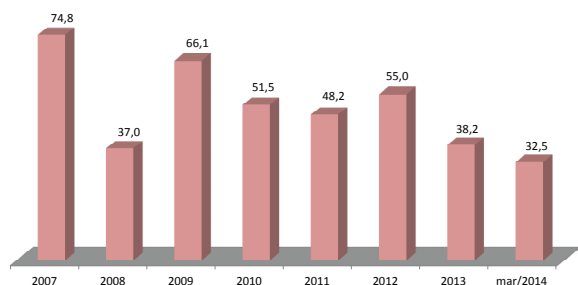
* Dados de investimentos referentes a março/14 e de população referentes a dez/13.

XII. EVOLUÇÃO DOS ATIVOS DOS PLANOS INSTITUÍDOS*



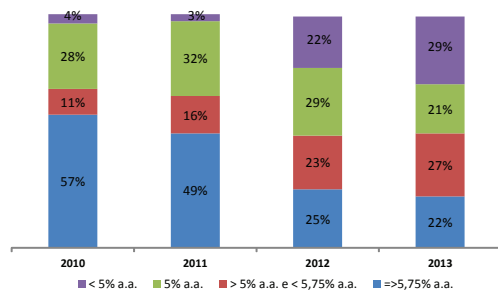
O ativo representa o disponível + realizável + permanente
* Valor em R\$ milhões

XIV. EVOLUÇÃO DO SUPERÁVIT DAS EFPC (R\$ bilhões)



XV. PARÂMETROS ATUARIAIS

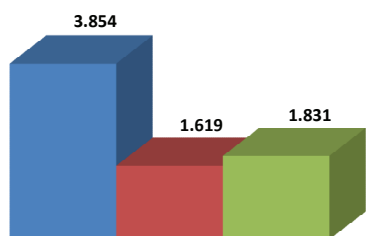
Taxa de Juros dos planos BD



Fonte: PREVIC - Estatística Trimestral - dez/13

XVI. DEMONSTRATIVO DE BENEFÍCIOS

Tipo	Valor (R\$ mil) ¹	Quantidade ²	Valor Médio Mensal ³ (R\$)
Aposentadoria Programada	23.343.621	465.882	3.854
Aposentadoria por Invalidez	1.099.847	52.262	1.619
Pensões	3.432.723	144.222	1.831



■ Aposentadoria Programada ■ Aposentadoria por Invalidez ■ Pensões

¹ Valor acumulado até dezembro de 2013.
² Conforme IN MPS/SPC Nº 24, de 05/06/08.
³ Média dos valores acumulados até dezembro de 2013 (R\$).

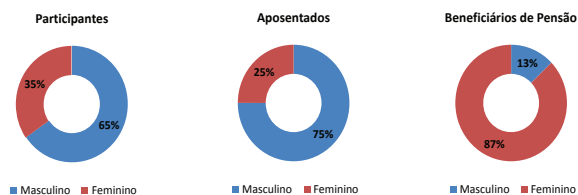
XIII. RANKING DOS 15 MAIORES PLANOS INSTITUÍDOS*

	Nome do Plano	Fundo de Pensão	Investimentos (R\$ mil)	Partic. Ativos	Assistidos
1	PRECAVER	QUANTA PREVIDENCIA	740.953	31.020	34
2	UNIMED-BH	PETROS	274.497	5.183	4
3	OABPREV-SP	OABPREV-SP	272.227	32.602	75
4	ANAPARPREV	PETROS	183.663	2.899	444
5	PLANO ACRICEL DE APOS.	HSBC INSTITUIDOR	126.191	100	142
6	PBPA	OABPREV-PR	118.715	10.904	41
7	RJPREV	OABPREV - RJ	110.599	4.827	126
8	SICOOB MULTI INSTITUÍDO	SICOOB PREVI	88.435	26.874	8
9	PBPA	OABPREV-MG	75.835	6.779	25
10	PBPA	OABPREV-SC	72.373	5.992	48
11	PLANJUS	JUSPREV	67.961	2.352	1
12	PLANO II	MUTUOPREV	56.245	nd	nd
13	ADV-PREV	OABPREV-GO	43.511	4.631	20
14	COOPERADO	PETROS	39.756	1.236	8
15	PBPA	OABPREV-RS	35.007	4.811	26

* Dados de investimentos referentes a mar/14 e de população referentes a dezembro/13.

Tábua de Mortalidade dos planos BD	2010	2011	2012	2013
AT2000	45%	48%	61%	71%
AT83	46%	43%	30%	23%
IBGE	4%	4%	3%	3%
RP 2000	1%	2%	2%	1%
Outras	5%	4%	3%	3%

XVII. ESTATÍSTICAS DE POPULAÇÃO*



Faixa Etária	Participantes		Aposentados		Beneficiários de Pensão	
	Masculino	Feminino	Masculino	Feminino	Masculino	Feminino
Até 24 anos	5,7%	3,6%	0,1%	0,1%	3,8%	4,0%
De 25 a 34 anos	20,4%	11,6%	0,1%	0,0%	0,8%	1,8%
De 35 a 54 anos	31,4%	15,0%	11,1%	3,9%	2,2%	14,2%
De 55 a 64 anos	5,7%	2,8%	30,2%	13,8%	2,2%	19,7%
De 65 a 74 anos	1,4%	1,0%	23,1%	5,0%	1,7%	22,5%
De 75 a 84 anos	0,6%	0,4%	8,6%	1,7%	1,3%	17,9%
Mais de 85 anos	0,2%	0,2%	1,9%	0,4%	0,8%	7,0%
Total	65,4%	34,6%	75,0%	25,0%	12,8%	87,2%

* Dados de 2013/ Amostra com 244 entidades e população de mais de 3,1 milhões de pessoas.

XVIII. CLASSIFICAÇÃO DAS EFPCs

FUNDOS DE PENSÃO		INVESTIMENTO (R\$ mil)	CLASSIFICAÇÃO PARTIC. ATIVOS + ASSIST.	PARTIC. ATIVOS*	DEPENDENTES*	ASSISTIDOS*	FUNDOS DE PENSÃO		INVESTIMENTO (R\$ mil)	CLASSIFICAÇÃO PARTIC. ATIVOS + ASSIST.	PARTIC. ATIVOS*	DEPENDENTES*	ASSISTIDOS*
1	PREVI	168.728.274	1	100.703	250.348	91.792	73	PREVIBAYER	1.178.267	244	nd	nd	nd
2	PETROS	64.922.482	2	101.252	318.154	58.390	74	PREVI-SIEMENS	1.156.659	72	9.320	14.814	1.218
3	FUNCEF	55.591.797	4	97.453	184.867	39.119	75	BANESES	1.091.580	136	2.245	6.145	1.946
4	FUNDAÇÃO CESP	22.101.610	13	15.433	53.439	30.740	76	FUNSEJEM	1.076.362	23	29.662	10.548	819
5	FUNDAÇÃO ITAÚ UNIBANCO	18.577.291	10	41.471	10.469	12.415	77	FASC	1.071.638	77	8.078	509	669
6	VALIA	16.765.726	5	79.217	301.154	22.473	78	SANPREV	1.057.204	111	4.623	6.579	479
7	SISTEL	13.673.610	29	1.868	44.875	24.505	79	PRHOSPER	1.054.151	119	3.413	2.483	1.459
8	FORLUZ	11.673.988	37	8.067	34.063	13.385	80	FACEB	1.001.522	168	1.037	3.678	1.300
9	BANESPREV	11.518.690	28	3.157	21.708	23.533	81	SARAH PREVIDENCIA	998.246	126	4.472	9.075	128
10	REAL GRANDEZA	11.074.497	58	4.742	20.670	7.908	82	FAELCE	972.262	146	1.250	4.217	2.337
11	FUNDAÇÃO ATLANTICO	8.974.115	24	14.720	50.780	14.662	83	FIPECQ	958.918	164	2.125	5.045	307
12	FAPES	8.312.203	110	3.113	6.631	2.066	84	FUSAN	949.210	74	7.105	14.021	2.423
13	POSTALIS	8.050.934	3	120.853	319.604	20.970	85	FUNDAÇÃO CORSAN	924.489	80	5.133	10.634	3.130
14	CENTRUS	7.185.732	187	102	910	1.508	86	PREVI-ERICSSON	923.983	115	4.171	4.197	798
15	FUNDAÇÃO COPEL	6.880.701	43	10.081	7.080	7.930	87	FORD	900.492	56	12.769	19	708
16	PREVIDÊNCIA USIMINAS	6.662.486	15	22.756	62.766	20.140	88	BRASILETROS	899.461	142	1.220	3.414	2.622
17	TELOS	5.848.569	57	5.948	24.658	6.754	89	HP PREV	885.456	245	nd	nd	nd
18	HSBC FUNDO DE PENSÃO	5.368.505	6	69.985	20.286	6.802	90	BASF	880.442	147	3.080	10.548	446
19	FACHESF	4.951.116	55	5.095	15.285	9.116	91	SAO BERNARDO	856.740	50	13.539	9.040	1.431
20	ELETROCEEE	4.915.325	47	7.013	14.684	8.500	92	PREVIG	856.463	161	1.976	2.105	594
21	VISAO PREV	4.555.269	40	13.883	14.319	5.519	93	SAO RAFAEL	851.272	163	1.846	3.103	658
22	ECONOMUS	4.513.089	41	12.274	19.498	6.757	94	ACEPREV	820.102	143	2.539	5.001	1.242
23	SERPROS	4.242.852	53	10.842	25.724	3.684	95	BASES	817.228	169	871	1.978	1.421
24	CBS	4.076.359	20	18.562	36.447	14.614	96	REDEPREV	811.607	84	6.241	15.310	1.651
25	CERES	4.037.037	42	12.358	33.177	5.971	97	PREVUNIAO	789.172	103	4.957	10.362	793
26	GERDAU	3.710.715	34	21.698	29.196	2.090	98	CIBRIUS	783.562	153	1.631	4.344	1.323
27	FPI - FUND. PREVID. IBM	3.704.873	49	13.598	17.818	1.394	99	ECOS	776.615	220	112	970	744
28	FUNBEP	3.664.311	95	1.324	7.598	5.202	100	FUNDAÇÃO QUANTA	768.578	22	32.172	54.159	42
29	ELETROS	3.291.294	104	3.493	7.273	2.032	101	PREVIBOSCH	762.355	66	10.766	0	880
30	CAPEF	3.085.617	70	6.250	13.843	4.458	102	PREVISC	751.614	62	10.843	15.014	1.080
31	PREVI-GM	3.040.908	26	24.879	171	2.853	103	PREVI NOVARTIS	745.402	150	2.801	6.456	448
32	FUNDAÇÃO BANRISUL	2.967.576	44	11.762	0	6.057	104	DESBAN	732.134	217	390	1.117	534
33	MULTIPREV	2.746.914	17	33.915	0	1.301	105	PREVDATA	707.210	127	3.123	7.308	1.468
34	BRASLIGHT	2.696.336	73	4.376	11.892	5.750	106	AERUS	704.706	39	9.909	19.400	9.941
35	FIBRA	2.594.572	152	1.486	3.926	1.516	107	ISBRE	678.794	219	486	1.132	385
36	BFPP	2.583.308	18	28.178	14.584	5.379	108	ABRILPREV	662.954	82	7.636	9.264	347
37	CELOS	2.494.610	79	4.031	8.567	4.639	109	FUNDAMBROS	662.494	64	11.192	210	664
38	INFRAPREV	2.465.421	51	11.822	19.324	2.841	110	AGROS	661.449	102	5.069	7.714	750
39	PSS - SEGURIDADE SOCIAL	2.427.812	89	3.083	5.015	3.974	111	GBBSA-PREV	653.007	90	6.838	10.271	195
40	PREVINORTE	2.303.766	88	5.967	7.146	1.246	112	CELPOS	642.945	114	1.604	4.746	3.380
41	FUNDAÇÃO LIBERTAS	2.298.227	30	21.778	10.740	4.450	113	CARGILLPREV	639.696	76	8.728	13.101	160
42	FUNDAÇÃO REFER	2.297.494	19	4.416	43.484	29.069	114	SYNGENTA PREVI	613.031	160	2.349	2.251	225
43	BB PREVIDENCIA	2.266.682	7	70.182	78.579	1.836	115	PREVHAB	602.856	209	358	623	623
44	ELOS	2.232.702	130	1.504	5.225	2.941	116	FUNDIAGUA	589.402	105	4.142	9.032	1.317
45	UNILEVERPREV	2.158.156	46	14.958	1.231	1.283	117	CYAMPREV	567.593	33	24.407	28.594	105
46	VOLKSWAGEN	2.085.072	11	49.747	47.835	1.846	118	WEG	560.439	36	22.262	14.417	292
47	SANTANDERPREVI	2.064.454	14	42.806	273	706	119	DUPREV	549.707	246	nd	nd	nd
48	CITIPREVI	2.044.437	59	11.678	0	865	120	MB PREV	539.264	52	14.069	2.548	529
49	FUNSSST	2.005.186	81	5.772	0	2.324	121	PREVANSAN	538.204	247	nd	nd	nd
50	FUNDAÇÃO ITAUSA	2.002.430	71	9.728	15.137	874	122	PLANEJAR	533.821	135	3.856	5.783	339
51	FUND. GEAPPREVIDÊNCIA	1.958.035	9	61.676	149.281	0	123	IAIA	516.982	99	5.129	8.998	954
52	MULTIPENSIONS	1.866.471	8	62.672	46.572	1.278	124	SERGUS	510.601	192	1.012	1.676	361
53	FUSESC	1.820.247	85	2.535	10.967	5.192	125	ELETRA	508.800	151	1.778	3.967	1.250
54	SABESPREV	1.696.188	38	13.927	39.918	7.010	126	COMPESAPREV	504.610	112	2.857	5.782	2.182
55	PRECE	1.691.954	60	4.533	12.477	7.713	127	COMSHELL	500.124	171	1.783	636	450
56	ODEPREV	1.675.709	45	16.288	21.527	125	128	SÃO FRANCISCO	478.483	178	1.117	1.969	879
57	PREVIRB	1.664.631	177	465	1.854	1.560	129	PREVEME	469.617	149	2.885	3.615	494
58	MULTIPLA	1.606.332	35	22.529	19.119	595	130	PREVIPLAN	451.523	156	2.349	5.530	455
59	NUCLEOS	1.573.792	122	3.628	6.150	1.046	131	FACEAL	437.932	185	1.170	0	612
60	INSTITUTO AMBEV	1.562.852	86	5.399	1.005	1.979	132	PREVICAT	437.715	144	3.108	9.114	653
61	METRUS	1.529.952	61	9.554	19.460	2.501	133	ULTRAPREV	409.706	83	7.760	63	142
62	FUNEPP	1.522.322	31	25.386	20.392	6	134	SEBRAEPREV	408.536	91	6.821	7.031	113
63	ITAÚ MULTIPATROC.	1.509.479	25	28.503	6.900	764	135	FABASA	383.222	113	4.533	14.880	459
64	REGIUS	1.492.631	128	3.626	746	896	136	MENDESAPREV	380.133	206	635	1.359	377
65	BANDEPREV	1.489.686	174	334	2.024	1.784	137	PREVICOSKE	380.045	248	nd	nd	nd
66	FAELBA	1.436.325	118	2.815	9.829	2.073	138	HSBC INSTITUIDOR	366.925	141	3.610	14	234
67	EMBRAERPREV	1.310.486	48	14.715	9.871	375	139	DERMINAS	363.318	68	7.088	0	3.965
68	ICATU FMP	1.280.802	16	37.906	37.269	1.874	140	UNISYS PREVI	360.727	214	923	2	39
69	JOHNSON & JOHNSON	1.265.601	94	5.732	6.896	799	141	INDUSPREVI	359.072	139	3.499	4.376	529
70	PREVDOW	1.263.960	137	3.640	5.371	495	142	GASIOUS	358.705	201	69	866	1.097
71	ENERPREV	1.212.206	243	nd	nd	nd	143	VIKINGPREV	356.678	106	5.225	76	175
72	FUNDAÇÃO PROMON	1.197.445	158	2.099	5.049	673	144	PREVIM-MICHELIN	353.466	123	4.568	21	105

XVIII. CLASSIFICAÇÃO DAS EFPCs

FUNDOS DE PENSÃO	INVESTIMENTO (R\$ mil)	CLASSIFICAÇÃO PARTIC. ATIVOS+ASSIST.	PARTIC. ATIVOS*	DEPENDENTES*	ASSISTIDOS*	FUNDOS DE PENSÃO	INVESTIMENTO (R\$ mil)	CLASSIFICAÇÃO PARTIC. ATIVOS+ASSIST.	PARTIC. ATIVOS*	DEPENDENTES*	ASSISTIDOS*		
145	GOODYEAR	347.090	109	4.814	7.221	422	207	FACOPAC	118.384	175	1.951	2.315	96
146	MAIS VIDA PREV	345.965	194	1.237	1.855	70	208	SICOOP PREVI	117.294	27	27.638	21.474	8
147	FUTURA	343.091	226	197	482	362	209	ALPHA	113.719	198	1.056	2.236	187
148	CAPAF	340.657	129	2.368	3.932	2.091	210	PREVIMA	113.379	212	942	740	23
149	SUPREV	338.384	249	nd	nd	nd	211	SIAS	113.106	78	7.765	7.710	939
150	ENERSUL	329.739	215	584	1.111	371	212	OABPREV-RJ	112.038	116	4.827	7.343	126
151	CAPESEP	326.181	12	50.874	39.078	653	213	INSTITUTO GEIPREV	110.611	232	83	310	310
152	FGV-PREVI	322.741	170	2.119	2.312	122	214	PREVBEP	101.348	237	56	189	141
153	BUNGEPREV	320.825	65	11.480	387	253	215	CAGEPREV	100.796	200	1.163	1.588	19
154	CABEC	310.887	199	192	1.681	1.028	216	PREVEME II	100.407	138	4.009	7.026	30
155	PORTUS	310.327	250	nd	nd	nd	217	FUNDAÇÃO GAROTO	100.254	140	3.698	8.886	184
156	FAPERS	307.166	167	1.645	3.548	700	218	BOTICARIO PREV	95.005	120	4.847	7.011	23
157	FUNDAÇÃO BEMGEPREV	297.709	205	0	0	1.084	219	FUNASA	93.650	196	539	1.489	751
158	PREVMON	296.642	172	2.132	3.239	59	220	FAPECE	92.865	230	290	0	155
159	FUNTERRA	290.318	234	156	728	158	221	VISTEON	92.806	253	nd	nd	nd
160	PORTOPREV	288.581	108	5.255	703	85	222	FUMPRESC	89.264	207	650	1.655	346
161	FAPA	282.214	202	855	2.301	297	223	INERGUS	88.628	204	569	2.387	543
162	OABPREV-SP	280.426	21	32.602	54.551	75	224	RECKITPREV	85.065	221	739	1.120	61
163	PREVIKODAK	279.247	222	289	928	458	225	TRAMONTINA PREV	84.910	96	6.332	6.459	24
164	KRAFT PREV	274.140	87	7.069	10.604	227	226	CAFBEP	83.876	195	946	953	358
165	PREVISCANIA	273.226	132	4.122	7.379	197	227	OABPREV-MG	75.900	92	6.779	12.482	25
166	ALPAPREV	269.884	32	25.134	30.079	188	228	OABPREV-SC	73.541	100	5.992	9.327	48
167	P&G PREV	267.331	101	5.849	8.689	159	229	PREVIASUDA	71.575	254	nd	nd	nd
168	PREVCUMMINS	262.267	179	1.843	2.619	137	230	JUSPREV	67.988	166	2.352	3.462	1
169	PREVINDUS	259.403	75	8.277	6.103	1.111	231	SP-PREVCOM	60.691	255	nd	nd	nd
170	DANAPREV	246.956	98	6.223	9.334	104	232	MUTUOPREV	56.890	256	nd	nd	nd
171	CIFRAO	244.015	186	856	1.793	815	233	UBB PREV	56.493	236	5	106	260
172	PFIZER PREV	243.751	162	2.383	643	141	234	CARFEPE	54.850	188	1.565	2.168	37
173	FIOPREV	242.675	134	4.007	5.109	290	235	PREVCHEVRON	50.729	239	142	213	38
174	RANDONPREV	236.890	63	11.775	16.364	144	236	PREVILEAF	46.924	224	573	1.233	38
175	FASERN	231.693	251	nd	nd	nd	237	OABPREV-GO	44.155	124	4.631	10.228	20
176	FACEPI	230.462	176	1.197	2.565	829	238	ALBAPREV	43.813	257	nd	nd	nd
177	MSD PREV	222.715	208	920	1.379	68	239	PREVUNISUL	43.524	193	1.255	1.719	101
178	FAECES	222.528	181	1.053	2.545	838	240	M M PREV	43.309	157	2.766	26	29
179	PREV PEPSICO	220.216	67	11.304	15.290	98	241	FUNDO PARANÁ	40.606	154	2.893	1.667	3
180	VOITH PREV	215.617	173	2.052	3.067	91	242	DATUSPREV	37.972	258	nd	nd	nd
181	RBS PREV	214.134	97	6.220	3.873	108	243	FUNCASAL	35.388	190	889	1.847	602
182	CASFAM	211.431	131	3.443	905	915	244	OABPREV-RS	35.384	121	4.811	7.316	26
183	PREVIP	209.412	155	2.749	5.333	128	245	COHAPREV	34.753	235	264	0	13
184	EATONPREV	208.704	107	5.240	7.238	159	246	TECHNOS	32.333	259	nd	nd	nd
185	LILLY PREV	205.767	210	785	1.175	184	247	MONGERAL	31.686	182	1.877	2.962	11
186	SOMUPP	191.095	240	0	0	145	248	SILIUS	31.412	260	nd	nd	nd
187	PREVIDEXXONMOBIL	187.087	189	1.451	9	75	249	BANCO SUMITOMO	31.282	261	nd	nd	nd
188	FASCEMAR	185.672	180	1.195	4.300	744	250	OABPREV-NORDESTE	25.351	228	322	526	143
189	CAPOF	185.424	225	175	687	414	251	UNIPREVI	24.969	262	nd	nd	nd
190	SUPRE	178.962	218	496	1.465	384	252	CAVA	22.038	165	1.767	2.583	598
191	POUPREV	168.297	197	1.225	1.687	35	253	ALEPEPREV	19.030	238	187	215	1
192	AVONPREV	163.131	93	6.654	456	134	254	FUTURA II	17.985	229	464	318	0
193	CARBOPREV	161.078	211	829	1.150	140	255	FUCAE	17.715	263	nd	nd	nd
194	PREVICEL	155.495	216	837	1.077	118	256	MERCER PREV	16.249	233	344	522	5
195	TEXPREV	152.191	223	586	864	147	257	CNBPREV	12.580	264	nd	nd	nd
196	FUCAP	151.600	184	1.542	1.456	253	258	ANABBPREV	9.063	213	961	1.910	3
197	KPMG PREV	146.965	133	4.270	6.382	48	259	MAPPIN	4.888	148	3.463	2.895	36
198	FASASS	143.981	252	nd	nd	nd	260	FECOMERCIO	4.587	231	423	809	0
199	MAUA PREV	143.755	159	2.633	3.950	103	261	RJPREV	3.459	265	nd	nd	nd
200	MERCAPREV	137.977	191	1.347	2.518	73	262	ORIU	1.810	241	0	25	46
201	RAIZPREV	134.081	117	4.939	2.853	2	263	CIASPREV	1.667	145	3.706	0	0
202	ROCHEPREV	132.169	203	1.078	1.359	51	264	CABEA	1.546	266	nd	nd	nd
203	PREVIHONDA	125.613	54	14.379	21.570	49	265	SUL PREVIDÊNCIA	1.369	267	nd	nd	nd
204	UTCPREV	121.839	125	4.618	5.304	29	266	EDS PREV	622	242	8	0	0
205	CASANPREV	119.879	183	1.627	4.507	172	267	PHILIP MORRIS - PMPREV	410	268	nd	nd	nd
206	OABPREV-PR	119.408	69	10.904	18.017	41	268	ACIPREV	136	227	559	939	0

TOTAL INFORMADO

Investimentos (R\$ mil)	649.241.101
Participantes Ativos*	2.308.858
Dependentes*	3.606.527
Assistidos*	689.576

TOTAL ESTIMADO

Investimentos (R\$ mil)	649.937.893
Participantes Ativos*	2.373.838
Dependentes*	3.704.957
Assistidos*	699.837

*Dezembro/13

Consolidado Estatístico é uma publicação da ABRAPP - Associação Brasileira das Entidades Fechadas de Previdência Complementar
 Av. das Nações Unidas, 12.551 - 20º andar - Fone (11) 3043.8777 - Fax (11) 3043.8778/8779/8780 - CEP 04578-903 - São Paulo - SP
 Produção: Núcleo Técnico - ABRAPP
 e-mail: nucleotecnico@abrapp.org.br site: www.portaldosfundosdepensao.org.br